

## PRO TOP2 240W 48V 5A UW

Weidmüller Interface GmbH &amp; Co. KG

Klingenbergstraße 26

D-32758 Detmold

Germany

www.weidmueller.com



Výrobní procesy je třeba neustále zefektivňovat. Vedle výkonu hraje v průmyslu orientovaném na budoucnost stále důležitější roli také energetická účinnost a udržitelnost. Napájecí zdroje PROtop kombinují vynikající výkonnostní údaje s příkladnou udržitelností, což má pozitivní dopad na produktivitu celého výrobního zařízení.

PROtop nabízí řadu výhod, které vám poskytnou skutečnou konkurenční výhodu. Patří mezi ně trvalé snižování nákladů na energii díky vysoké účinnosti a také zvýšení dostupnosti zařízení díky dlouhé životnosti a vysokým hodnotám MTBF. Kromě toho je zde vysoká funkční hustota díky extrémně prostorově úsporným konstrukcím. PROtop lze dosáhnout významných úspor ve srovnání s běžnými síťovými přístroji. Jeho zvýšená účinnost šetří ve středně velkém výrobním zařízení s přibližně 100 napájecími zdroji PROtop pracujícími ve třisměnném provozu v průměru 50 kWh denně. To v součtu činí více než 15 000 kWh ročně a také zlepšuje uhlíkovou stopu podniku. Životnost, která je dvakrát delší než u standardních napájecích zdrojů, také trvale snižuje náklady na opětovný nákup a výměnu.

## Všeobecné objednací údaje

Verze	Elektrické napájení, jednotka elektrického napájení ve spínacím režimu, 48 V
Číslo objednávky	<a href="#">2467270000</a>
Typ	PRO TOP2 240W 48V 5A UW
GTIN (EAN)	4050118482171
Množství	1 ks

## PRO TOP2 240W 48V 5A UW

Weidmüller Interface GmbH &amp; Co. KG

Klingenbergstraße 26

D-32758 Detmold

Germany

www.weidmueller.com

## Technické údaje

## Rozměry a hmotnosti

Hloubka	125 mm	Hloubka (v palcích)	4,921 inch
Výška	130 mm	Výška (v palcích)	5,118 inch
Šířka	50 mm	Šířka (v palcích)	1,969 inch
Čistá hmotnost	892 g		

## Teploty

Skladovací teplota	-40 °C...85 °C	Provozní teplota	-25 °C...75 °C
Vlhkost při provozní teplotě	5...95 %, bez kondenzace		

## Vstup

Doporučená záložní pojistka	5 A, DI / 6 A, Char. B / 6 A, Char C		
Frekvenční rozsah AC	45...65 Hz		
Jmenovitá spotřeba energie	262,3 VA		
Jmenovité vstupní napětí	100–500 V AC / 120–500 V DC		
Ochrana před rázovým napětím	Varistor		
Pojistka vstupu (interní)	Ano		
Proudová spotřeba ve vztahu ke vstupnímu napětí	Typ napětí	AC	
	Vstupní napětí	85 V	
	Vstupní proud	3,6 A	
Připojovací systém	PUSH IN		
Rozsah vstupního napětí AC	85...550 V AC		
Rozsah vstupního napětí DC	90...800 V DC		
Účinník	Typický účinník	0,75	
	Vstupní napětí	400 V	
	Teplota okolí	25 °C	
	Výstupní výkon	120 W	
Špičkový proud	Max. 10 A		

## Výstup

DCL – rezerva vrcholového zatížení	Násobek jmenovitého proudu	600 %
	Doba trvání zesílení	15 ms
Doba náběhu	≤ 100 ms	
Jmenovité výstupní napětí	48 V DC ± 1 %	
Jmenovitý výstupní proud pro U <sub>jmen.</sub>	5 A při 60 °C	
Možnost paralelního připojení	ano, max. 10	
Ochrana proti opačnému napětí	Ano	
Připojovací systém	Připojení PUSH IN s akčním členem	
Výstupní napětí, max.	56 V	
Výstupní napětí, min.	45 V	
Výstupní napětí, pozn.	Ize nastavit potenciometrem nebo komunikačním modulem	
Výstupní výkon	240 W	
Zbytkové zvlnění, přerušující špičky	< 100 mVss @ U <sub>Nenn.</sub> Full Load	
Čas přemostění při výpadku sítě	Čas přemostění při výpadku sítě, min.	20 ms
	Typ vstupního napětí	AC
	Vstupní napětí	110 V
	Výstupní proud	5 A
	Výstupní napětí	48 V

## PRO TOP2 240W 48V 5A UW

Weidmüller Interface GmbH &amp; Co. KG

Klingenbergstraße 26

D-32758 Detmold

Germany

www.weidmueller.com

## Technické údaje

## Všeobecné údaje

Běžný povrch	Ne	Kategorie rázového napětí	II, III
Snížení výkonu	> 60 °C (2,5 % / 1 °C)	Stupeň krytí	IP20
Stupeň účinnosti	94%	Uvedení do provozu	≥ -40 °C
Verze skříně	Kov, odolný proti korozi	Zemnicí svodový proud, max.	3,5 mA
Ztráta výkonu, jmenovité zatížení	20,4 W	Ztráta výkonu, volnoběh	5 W

## EMC / šok / vibrace

Hlukové emise v souladu s EN55032	Třída B	Odolnost proti rázům IEC 60068-2-27	30 g ve všech směrech
Odolnost proti vibracím IEC 60068-2-6		Test odolnosti proti interferenci podle normy	EN 55032:2015, EN 61000-3-2:2019, EN 61000-6-3:2007 / A1:2011, EN 61000-6-4:2007 / A1:2011, EN 61000-3-3:2013+A1:2019, EN 55035:2017, EN 61000-6-1:2019, EN 61000-6-2:2019, IEC 61000-4-2:2008, IEC 61000-4-3:2006+A1:2007+A2:2010, IEC 61000-4-4:2012, IEC 61000-4-5:2014, IEC 61000-4-6:2013, IEC 61000-4-8:2009, IEC 61000-4-11:2004
	2,3 g (na DIN liště), 4 g (s přímou montáží)		

## Koordinace izolace

Izolační napětí, vstup/výstup	3,5 kV	Kategorie rázového napětí	II, III
Napětí izolace, výstup/uzemnění	0,5 kV	Napětí izolace, výstup/uzemnění	3,2 kV
Stupeň krytí	I, s připojením PE	Závažnost znečištění	2

## Elektrická bezpečnost (použité normy)

Bezpečnostní transformátory pro elektrické napájení ve spínaném režimu	Podle EN 61558-2-17	Bezpečné, zvlášť nízké napětí	SELV podle IEC 60950-1, PELV v souladu s EN 60204-1
K použití s elektronickým vybavením	Acc. to EN50178	Ochrana proti nebezpečným šokovým proudům.	Acc. to VDE0106-101
Ochranné oddělení / ochrana proti úrazu elektrickým proudem	VDE0100-410 / acc. to DIN57100-410	Vybavení elektrického stroje	Acc. to EN60335-1

## Data o připojení (vstup)

Počet svorek (vstup)	3 pro L/N/PE	Průřez drátového připojení, flexibilní (vstup), max.	2,5 mm <sup>2</sup>
Průřez vodiče, AWG/kcmil (vstup), max.	12	Průřez vodiče, AWG/kcmil (vstup), min.	26
Průřez vodiče, flexibilní (vstup), min.	0,5 mm <sup>2</sup>	Průřez vodiče, tuhý (vstup), max.	2,5 mm <sup>2</sup>
Průřez vodiče, tuhý (vstup), min.	0,5 mm <sup>2</sup>	Připojovací systém	PUSH IN

## Data o připojení (výstup)

Počet svorek	4 (++ / -)	Průřez vodiče, AWG/kcmil, max.	12
Průřez vodiče, AWG/kcmil, min.	20	Průřez vodiče, pružný, max.	2,5 mm <sup>2</sup>
Průřez vodiče, pružný, min.	0,2 mm <sup>2</sup>	Průřez vodiče, tuhý, max.	2,5 mm <sup>2</sup>
Průřez vodiče, tuhý, min.	0,2 mm <sup>2</sup>	Připojovací systém	Připojení PUSH IN s akčním členem

Datum vytvoření 3. června 2024 15:02:06 CEST

Stav katalogu 01.06.2024 / Vyhrazujeme si právo na technické změny.

## PRO TOP2 240W 48V 5A UW

Weidmüller Interface GmbH &amp; Co. KG

Klingenbergstraße 26

D-32758 Detmold

Germany

www.weidmueller.com

## Technické údaje

## Data o připojení (signál)

Průřez drátového připojení, flexibilní (signál), max.	1,5 mm <sup>2</sup>	Průřez drátového připojení, flexibilní (signál), min.	0,2 mm <sup>2</sup>
Průřez drátu, AWG/kcmil (signál), max.	16	Průřez drátu, AWG/kcmil (signál), min.	28
Průřez drátu, pevný (signál), max.	1,5 mm <sup>2</sup>	Průřez drátu, pevný (signál), min.	0,2 mm <sup>2</sup>
Způsob drátového připojení (signál)	Šroubové připojení		

## Signalizace

Bezpotenciálový kontakt	LED zelená/červená	Zelená: Provoz (bez poruch), Bliká zeleně: předběžné varování I > 90 %, Blikání zeleně/červeně: výstup vypnutý (režim vypnutí), Bliká červeně: přetížení/chyba
Stavové relé (max. zatížení)	Ano Výstupní napětí OK (30 V DC / 1 A)	

## Aprobace

Institut (CSA)	CSA	Č. osvědčení (CSA)	80043367
----------------	-----	--------------------	----------

## Klasifikace

ETIM 6.0	EC002540	ETIM 7.0	EC002540
ETIM 8.0	EC002540	ETIM 9.0	EC002540
ECLASS 9.0	27-04-07-01	ECLASS 9.1	27-04-07-01
ECLASS 10.0	27-04-07-01	ECLASS 11.0	27-04-07-01
ECLASS 12.0	27-04-07-01	ECLASS 13.0	27-04-07-01

## Shoda produktu s prostředím

REACH SVHC	Lead 7439-92-1
SCIP	6d8cdf22-8230-4af8-86c8-3558c716666d

## Osvědčení

Schválení



ROHS	Shoda
------	-------

## Soubory ke stažení

Osvědčení/Certifikát/Prohlášení o shodě	<a href="#">DNV Certificate.pdf</a> <a href="#">CSA 61010-1 Certificate.pdf</a> <a href="#">C1D2 Certificate.pdf</a> <a href="#">Declaration of Conformity</a> <a href="#">UK Conformity Assessed</a>
Technické údaje	<a href="#">CAD data – STEP</a>
Uživatelská dokumentace	<a href="#">Instruction sheets</a>
Katalogy	<a href="#">Catalogues in PDF-format</a>
Brožury	<a href="#">Produkt Information PROTOP DE</a> <a href="#">Produkt Information PROTOP EN</a>

Datum vytvoření 3. června 2024 15:02:06 CEST

Stav katalogu 01.06.2024 / Vyhrazujeme si právo na technické změny.

## PRO TOP2 240W 48V 5A UW

**Weidmüller Interface GmbH & Co. KG**

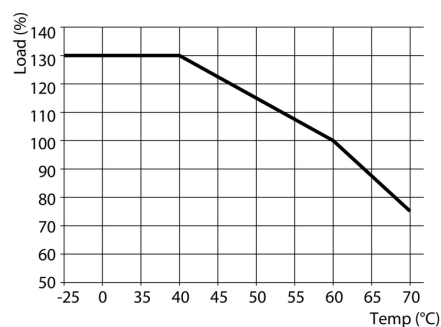
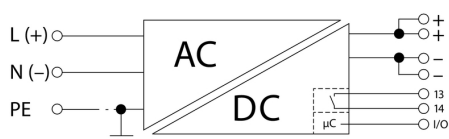
Klingenbergstraße 26

D-32758 Detmold

Germany

[www.weidmueller.com](http://www.weidmueller.com)

## Nákresy



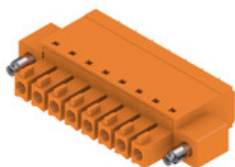
## PRO TOP2 240W 48V 5A UW

**Weidmüller Interface GmbH & Co. KG**  
Klingenbergstraße 26  
D-32758 Detmold  
Germany

www.weidmueller.com

## Příslušenství

### BCF 3.81/180F



„PUSH IN“ - inovativní připojovací systém společnosti Weidmüller zjednodušuje proces připojování vodičů. Výhody pro uživatele a aplikace:

- Vysoká hustota balení díky velmi malé výšce komponentů. Jednoduše zasunete připravený vodič – hotovo
- Vysoká hustota komponentů s kompaktním SCDN / SCDN-THR dvouúrovňovým konektorem samcem
- Zjednodušené zpracování díky integrovaným tlačítkům na otevření upínací jednotky
- Intuitivní manipulace – místo pro vstup vodiče a manipulační plocha jsou jasně odděleny.
- Zamykání a uvolňování bez použití nástrojů díky patentované uvolňovací západce (LR) společnosti Weidmüller

Zásuvné konektory společnosti Weidmüller, rozteč 3,81 mm (0,15") jsou kompatibilní s rozložením běžných zásuvných konektorů, lze je kódovat a mají prostor na potisk.

### Všeobecné objednací údaje

Typ	BCF 3.81/03/180F SN BK ...	Verze	Údaje výrobku	Balení
Číslo objednávky	<a href="#">4971570000</a>	Zásuvný konektor PCB plug in, zdířka, 3,81 mm, Počet pólů: 3, 180°	IEC: 320 V / 17.5 A / 0.14 - 1.5 mm <sup>2</sup>	Box
GTIN (EAN)	4032248680504	Připojení PUSH IN s akčním členem, Upínací rozsah, max. : 1.5 mm <sup>2</sup>	UL: 300 V / 10 A / AWG 26 - AWG 16	
Množství	50 ks	Box		

### Komunikační moduly



Zásuvné komunikační moduly Weidmüller umožňují jednotlivým komponentám výměnu příslušných dat s cloudem. Tím je položen základ pro cílenou optimalizaci procesů pomocí monitorování stavu a možnosti dálkového ovládání - faktory, které hrají rozhodující roli při zvyšování účinnosti, kvality, stability procesů a dostupnosti mohou přispět. Komunikační moduly jsou navrženy v souladu s krytím IP20, lze je obsluhovat bez použití náradí a lze je flexibilně přizpůsobit různým přizpůsobitelným komunikačním protokolům.

### Všeobecné objednací údaje

Typ	PRO COM IO-LINK	Verze
Číslo objednávky	<a href="#">4587360000</a>	Komunikační modul
GTIN (EAN)	4050118599152	
Množství	1 ks	
Typ	PRO COM DISPLAY 7S	Verze
Číslo objednávky	<a href="#">4466960000</a>	Komunikační modul
GTIN (EAN)	4050118481808	
Množství	1 ks	

## PRO TOP2 240W 48V 5A UW

Weidmüller Interface GmbH &amp; Co. KG

Klingenbergstraße 26

D-32758 Detmold

Germany

www.weidmueller.com

## Příslušenství

Typ	PRO COM CAN OPEN EX	Verze
Číslo objednávky	<a href="#">4467340000</a>	Komunikační modul
GTIN (EAN)	4050118481822	
Množství	1 ks	
Typ	PRO COM CAN OPEN	Verze
Číslo objednávky	<a href="#">4467320000</a>	Komunikační modul
GTIN (EAN)	4050118482225	
Množství	1 ks	

## Řada W



Nabídka produktů Weidmüller zahrnuje koncové držáky, které zaručují trvalou a spolehlivou montáž na přípojnicích a které brání sklouznutí. K dispozici jsou verze se šrouby i bez šroubů. Koncový držák nabízí více možností označení, také místo pro skupinové značky a rovněž držák zkušební zástrčky.

## Všeobecné objednací údaje

Typ	WEW 35/1 V0 GF SW	Verze
Číslo objednávky	<a href="#">4478990000</a>	Bočnice, Wemid, černá, Lišta: TS 35, Přišroubováno
GTIN (EAN)	4050118286892	
Množství	50 ks	
Typ	WEW 35/2 V0 GF SW	Verze
Číslo objednávky	<a href="#">4479000000</a>	Bočnice, Wemid, černá, Lišta: TS 35, Přišroubováno
GTIN (EAN)	4050118286779	
Množství	50 ks	

## BLF 7.62HP/180F



180° konektor samice s technologií připojení PUSH IN pro elektroinstalaci v terénu o 2,5 mm<sup>2</sup> a s roztečí 7,62. Splňuje požadavky podle UL 1059 600 V Třída C a IEC 61800-5-1. Varianty: bez příruby, s vnější přírubou nebo uvolňovací západkou.

## Všeobecné objednací údaje

Typ	BLF 7.62HP/03/180F SN B ...	Verze	Údaje výrobku	Balení
Číslo objednávky	<a href="#">4043920000</a>	Zásuvný konektor PCB plug in, zdířka, 7.62 mm, Počet pólů: 3, 180°, IEC: 1000 V / 29 A / 0.5 - 2.5 mm <sup>2</sup>		Box
GTIN (EAN)	4032248775460	Připojení PUSH IN s akčním členem, Upínací rozsah, max. : 2.5 mm <sup>2</sup> , UL: 600 V / 20 A / AWG 20 - AWG 12		
Množství	54 ks	Box		

## PRO TOP2 240W 48V 5A UW

Weidmüller Interface GmbH &amp; Co. KG

Klingenbergstraße 26

D-32758 Detmold

Germany

www.weidmueller.com

## Příslušenství

## Instalace



Montážní příslušenství pro spínané zdroje Weidmüller.

## Všeobecné objednací údaje

Typ	PRO TOP BRACKETS	Verze
Číslo objednávky	<a href="#">2575900000</a>	Montážní patka
GTIN (EAN)	4050118683059	
Množství	1 ks	
Typ	CP A WALLADAPTER 30 MM	
Číslo objednávky	<a href="#">461870000</a>	
GTIN (EAN)	4050118268225	
Množství	1 ks	
Typ	MTA 30 MF	Verze
Číslo objednávky	<a href="#">451320000</a>	Kryty elektroniky, Montážní adaptér
GTIN (EAN)	4050118042702	
Množství	20 ks	

## BLF 5.00HC/180F SN



Stejně spolehlivý jako milionkrát osvědčený originál, ale s inovativními drobnostmi:

BLF 5,00HC PUSH IN verze konektoru samice  
BLZ 5,00HC představuje nový systém připojení a kompaktnější design. Inovativní pružinový systém připojení PUSH IN společnosti Weidmüller představuje budoucnost snadného připojení vodičů bez potřeby nářadí. HC = Vysoký proud.  
Co se všestrannosti týče, BLF 5,00HC jí poskytuje stejně, jako starší verze:

- 3 ozkoušené směry vývodu vodiče poskytují obvyklou flexibilitu pro řešení zaměřená na aplikaci
- 4 varianty příruby a patentovaná uvolňovací západka umožňují založení konceptu zamykání na požadavcích uživatele

## Všeobecné objednací údaje

Typ	BLF 5.00HC/04/180F SN B ...	Verze	Údaje výrobku	Balení
Číslo objednávky	<a href="#">4568270000</a>	Zásuvný konektor PCB plug in, zdířka, 5.00 mm, Počet pólů: 4, 180°, IEC: 400 V / 23 A / 0.2 - 2.5 mm²		Box
GTIN (EAN)	4050118578805	Připojení PUSH IN s akčním členem, Upínací rozsah, max.: 3.31 mm², UL: 300 V / 18.5 A / AWG 26 - AWG		
Množství	72 ks	Box	12	



## PRO TOP2 240W 48V 5A UW

Weidmüller Interface GmbH &amp; Co. KG

Klingenbergstraße 26

D-32758 Detmold

Germany

www.weidmueller.com

## Příslušenství

## Plochý šroubovák



Sady šroubováků izolovaných dle VDE, k práci na součástech pod napětím až do 1000 V AC a 1500 V DC, DIN EN 60900. IEC 900. Každý kus testován na „GS“ bezpečnost. Hrot vyrobený z vytvrzené, vysokolegované chrom-vanadiové molybdenové oceli, úprava povrchu z dělového bronzu.

## Všeobecné objednací údaje

Typ	SDIS SLIM 0.6X3.5X100	Verze
Číslo objednávky	<a href="#">2749610000</a>	Montážní nástroj, Šířka čepele (B): 3.5 mm, Délka čepele: 100 mm,
GTIN (EAN)	4050118896350	Tloušťka čepele (A): 0.6 mm
Množství	1 ks	