

PRO TOP1 120W 12V 10A

Weidmüller Interface GmbH & Co. KG

Klingenbergstraße 26

D-32758 Detmold

Germany

www.weidmueller.com



Výrobní procesy je třeba neustále zefektivňovat. Vedle výkonu hraje v průmyslu orientovaném na budoucnost stále důležitější roli také energetická účinnost a udržitelnost. Napájecí zdroje PROtop kombinují vynikající výkonnostní údaje s příkladnou udržitelností, což má pozitivní dopad na produktivitu celého výrobního zařízení.

PROtop nabízí řadu výhod, které vám poskytnou skutečnou konkurenční výhodu. Patří mezi ně trvalé snižování nákladů na energii díky vysoké účinnosti a také zvýšení dostupnosti zařízení díky dlouhé životnosti a vysokým hodnotám MTBF. Kromě toho je zde vysoká funkční hustota díky extrémně prostorově úsporným konstrukcím. PROtop lze dosáhnout významných úspor ve srovnání s běžnými síťovými přístroji. Jeho zvýšená účinnost šetří ve středně velkém výrobním zařízení s přibližně 100 napájecími zdroji PROtop pracujícími ve třisměnném provozu v průměru 50 kWh denně. To v součtu činí více než 15 000 kWh ročně a také zlepšuje uhlíkovou stopu podniku. Životnost, která je dvakrát delší než u standardních napájecích zdrojů, také trvale snižuje náklady na opětovný nákup a výměnu.

Všeobecné objednací údaje

Verze	Elektrické napájení, jednotka elektrického napájení ve spínacím režimu, 12 V
Objednávací číslo	2466910000
Typ	PRO TOP1 120W 12V 10A
GTIN (EAN)	4050118481495
Množství	1 ks

PRO TOP1 120W 12V 10A

Weidmüller Interface GmbH & Co. KG

Klingenbergstraße 26

D-32758 Detmold

Germany

www.weidmueller.com

Technické údaje

Rozměry a hmotnosti

Hloubka	125 mm	Hloubka (v palcích)	4,921 inch
Výška	130 mm	Výška (v palcích)	5,118 inch
Šířka	35 mm	Šířka (v palcích)	1,378 inch
Čistá hmotnost	850 g		

Teploty

Skladovací teplota	-40 °C...85 °C	Provozní teplota	-25 °C...70 °C
Vlhkost při provozní teplotě	5...95 %, bez kondenzace		

Vstup

Doporučená záložní pojistka	5 A, DI / 6 A, Char. B / 6 A, Char C	
Frekvenční rozsah AC	45...65 Hz	
Jmenovitá spotřeba energie	133,3 VA	
Jmenovité vstupní napětí	110...240 V AC / 120...340 V DC	
Ochrana před rázovým napětím	Varistor	
Pojistka vstupu (interní)	Ano	
Proudová spotřeba ve vztahu ke vstupnímu napětí	Typ napětí	AC
	Vstupní napětí	100 V
	Vstupní proud	2 A
	Typ napětí	DC
	Vstupní napětí	120 V
	Vstupní proud	2 A
Připojovací systém	Připojení PUSH IN s akčním členem	
Rozsah vstupního napětí AC	85...277 V AC	
Rozsah vstupního napětí DC	80 ... 410 V DC	
Špičkový proud	max. 5 A	

Výstup

DCL – rezerva vrcholového zatížení	Doba trvání zesílení	5 s
	Násobek jmenovitého proudu	150 %
	Doba trvání zesílení	15 ms
	Násobek jmenovitého proudu	400 %
Doba náběhu	≤ 100 ms	
Jmenovité výstupní napětí	12 V DC ± 1 %	
Jmenovitý výstupní proud pro U _{jmen.}	10 A @ 60 °C	
Možnost paralelního připojení	ano, max. 10	
Ochrana proti opačnému napětí	Ano	
Připojovací systém	Připojení PUSH IN s akčním členem	
Selhání napájení v průběhu času	> 20 ms @ 115V AC/ 230 VAC	
Výstupní napětí, max.	15 V	
Výstupní napětí, min.	11 V	
Výstupní napětí, pozn.	lze nastavit potenciometrem nebo komunikačním modulem	
Výstupní výkon	120 W	
Zbytkové zvlnění, přerušující špičky	<50 mVss @ U _{Nenn.} Full Load	

PRO TOP1 120W 12V 10A

Weidmüller Interface GmbH & Co. KG

Klingenbergstraße 26

D-32758 Detmold

Germany

www.weidmueller.com

Technické údaje

Všeobecné údaje

Běžný povrch	Ne	Kategorie rázového napětí	III, II
Ochrana před zkratem	Ano, interní	Selhání doby překlenutí AC při $I_{\text{men.}}$	> 20 ms při 230 V AC / > 20 ms při 115 V AC
Snížení výkonu	> 60 °C (2,5 % / 1 °C)	Stupeň krytí	IP20
Stupeň účinnosti	90%	Uvedení do provozu	≥ -40 °C
Verze skříně	Kov, odolný proti korozi	Zemnicí svodový proud, max.	3,5 mA
Ztráta výkonu, jmenovité zatížení	13,3 W	Ztráta výkonu, volnoběh	5 W
Účinník (přibližně)	> 0,85		

EMC / šok / vibrace

Hlukové emise v souladu s EN55032	Třída B	Odolnost proti rázům IEC 60068-2-27	30 g ve všech směrech
Odolnost proti vibracím IEC 60068-2-6		Test odolnosti proti interferenci podle normy	EN 55032:2015, EN 55024:2010/A1:2015, EN 55035:2017, EN 61000-3-2:2014, EN 61000-6-1:2007, EN 61000-6-2:2005, EN 61000-6-3:2007/A1:2011, EN 61000-6-4:2007/A1:2011
	2,3 g (na DIN liště), 4 g (s přímou montáží)		

Koordinace izolace

Izolační napětí, vstup/výstup	3,5 kV	Kategorie rázového napětí	III, II
Napětí izolace, výstup/uzemnění	0,5 kV	Napětí izolace, výstup/uzemnění	3,2 kV
Stupeň krytí	I, s připojením PE	Závažnost znečištění	2

Elektrická bezpečnost (použité normy)

Bezpečnostní transformátory pro elektrické napájení ve spínaném režimu	Podle EN 61558-2-16	Bezpečné, zvláště nízké napětí	SELV podle IEC 60950-1, PELV v souladu s EN 60204-1
K použití s elektronickým vybavením	Podle normy EN50178 / VDE0160	Ochrana proti nebezpečným šokovým proudům.	Acc. to VDE0106-101
Ochranné oddělení / ochrana proti úrazu elektrickým proudem	VDE0100-410 / acc. to DIN57100-410	Vybavení elektrického stroje	Podle normy EN 60204

Data o připojení (vstup)

Hrot šroubováku	0,6 x 3,5	Počet svorek (vstup)	3 pro L/N/PE
Průřez drátového připojení, flexibilní (vstup), max.	2,5 mm ²	Průřez vodiče, AWG/kcmil (vstup), max.	12 AWG
Průřez vodiče, AWG/kcmil (vstup), min.	20 AWG	Průřez vodiče, flexibilní (vstup), min.	0,5 mm ²
Průřez vodiče, tuhý (vstup), max.	1,5 mm ²	Průřez vodiče, tuhý (vstup), min.	0,5 mm ²
Připojovací systém	Připojení PUSH IN s akčním členem		

Data o připojení (výstup)

Hrot šroubováku	0,6 x 3,5	Počet svorek	5 (+ + / - - -)
Průřez vodiče, AWG/kcmil, max.	12 AWG	Průřez vodiče, AWG/kcmil, min.	26 AWG
Průřez vodiče, pružný, max.	2,5 mm ²	Průřez vodiče, pružný, min.	0,2 mm ²
Průřez vodiče, tuhý, max.	2,5 mm ²	Průřez vodiče, tuhý, min.	0,2 mm ²
Připojovací systém	Připojení PUSH IN s akčním členem		

Datum vytvoření 3. června 2024 13:10:02 CEST

Stav katalogu 18.05.2024 / Vyhrazujeme si právo na technické změny.

PRO TOP1 120W 12V 10A

Weidmüller Interface GmbH & Co. KG
Klingenbergstraße 26
D-32758 Detmold
Germany

www.weidmueller.com

Technické údaje

Data o připojení (signál)

Průřez drátového připojení, flexibilní (signál), max.	1,5 mm ²	Průřez drátového připojení, flexibilní (signál), min.	0,14 mm ²
Průřez drátu, AWG/kcmil (signál), max.	16	Průřez drátu, AWG/kcmil (signál), min.	26 mm ²
Průřez drátu, pevný (signál), max.	1,5 mm ²	Průřez drátu, pevný (signál), min.	0,14 mm ²
Způsob drátového připojení (signál)	PUSH IN		

Signalizace

Bezpotenciálový kontakt	LED zelená/červená	Zelená: Provoz (bez poruch), Bliká zeleně: předběžné varování I > 90 %, Blikání zeleně/červeně: výstup vypnutý (režim vypnutí), Bliká červeně: přetížení/chyba
Stavové relé (max. zatížení)	Ano Výstupní napětí OK (30 V DC / 1 A)	

Aprobace

Institut (cULusEX)	CULUSEX	Institute (cULus)	CULUS
Č. osvědčení (cULus)	E258476	Číslo certifikátu (cULusEX)	E470829

Klasifikace

ETIM 6.0	EC002540	ETIM 7.0	EC002540
ETIM 8.0	EC002540	ETIM 9.0	EC002540
ECLASS 9.0	27-04-07-01	ECLASS 9.1	27-04-07-01
ECLASS 10.0	27-04-07-01	ECLASS 11.0	27-04-07-01
ECLASS 12.0	27-04-07-01	ECLASS 13.0	27-04-07-01

Shoda produktu s prostředím

REACH SVHC	Lead 7439-92-1
SCIP	6d8cdf22-8230-4af8-86c8-3558c716666d

Osvědčení

Schválení



ROHS	Shoda
UL File Number Search	Web UL
Č. osvědčení (cULus)	E258476
Číslo certifikátu (cULusEX)	E470829

PRO TOP1 120W 12V 10A**Weidmüller Interface GmbH & Co. KG**

Klingenbergstraße 26

D-32758 Detmold

Germany

www.weidmueller.com**Technické údaje****Soubory ke stažení**Osvědčení/Certifikát/Prohlášení o shodě [Lloyds Register Certificate](#)[ABS Certificate](#)[BV Certificate.pdf](#)[DNV Certificate.pdf](#)[RINA Certificate.pdf](#)[UL 508 CSA C22.2 Certificate.pdf](#)[Declaration of Conformity](#)[UK Conformity Assessed](#)Technické údaje [CAD data – STEP](#)Uživatelská dokumentace [Operating instruction](#)[IO-Link Register Description PROtop](#)Katalogy [Catalogues in PDF-format](#)Brožury [Produkt Information PROTOP DE](#)[Produkt Information PROTOP EN](#)

PRO TOP1 120W 12V 10A**Weidmüller Interface GmbH & Co. KG**

Klingenbergstraße 26

D-32758 Detmold

Germany

www.weidmueller.com**Nákresy**

PRO TOP1 120W 12V 10A

Weidmüller Interface GmbH & Co. KG

Klingenbergstraße 26

D-32758 Detmold

Germany

www.weidmueller.com

Příslušenství

Komunikační moduly



Zásuvné komunikační moduly Weidmüller umožňují jednotlivým komponentám výměnu příslušných dat s cloudem. Tím je položen základ pro cílenou optimalizaci procesů pomocí monitorování stavu a možnosti dálkového ovládání - faktory, které hrají rozhodující roli při zvyšování účinnosti, kvality, stability procesů a dostupnosti mohou přispět. Komunikační moduly jsou navrženy v souladu s krytím IP20, lze je obsluhovat bez použití nářadí a lze je flexibilně přizpůsobit různým přizpůsobitelným komunikačním protokolům.

Všeobecné objednací údaje

Typ	PRO COM DISPLAY 7S	Verze
Objednací číslo	8466960000	Komunikační modul
GTIN (EAN)	4050118481808	
Množství	1 ks	
Typ	PRO COM CAN OPEN	Verze
Objednací číslo	8467320000	Komunikační modul
GTIN (EAN)	4050118482225	
Množství	1 ks	
Typ	PRO COM IO-LINK	Verze
Objednací číslo	8587360000	Komunikační modul
GTIN (EAN)	4050118599152	
Množství	1 ks	
Typ	PRO COM CAN OPEN EX	Verze
Objednací číslo	8467340000	Komunikační modul
GTIN (EAN)	4050118481822	
Množství	1 ks	

Plochý šroubovák



Sady šroubováků izolovaných dle VDE, k práci na součástech pod napětím až do 1000 V AC a 1500 V DC, DIN EN 60900. IEC 900. Každý kus testován na „GS“ bezpečnost. Hrot vyrobený z vytvrzené, vysokolegované chrom-vanadiové molybdenové oceli, úprava povrchu z dělového bronzu.

Všeobecné objednací údaje

Typ	SDIS SLIM 0.6X3.5X100	Verze
Objednací číslo	8749610000	Montážní nástroj, Šířka čepele (B): 3.5 mm, Délka čepele: 100 mm,
GTIN (EAN)	4050118896350	Tloušťka čepele (A): 0.6 mm
Množství	1 ks	

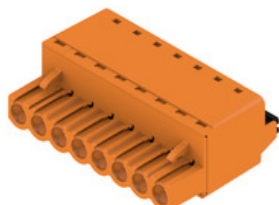
PRO TOP1 120W 12V 10A

Weidmüller Interface GmbH & Co. KG
Klingenbergstraße 26
D-32758 Detmold
Germany

www.weidmuller.com

Příslušenství

BLF 5.00HC/180 SN



Stejně spolehlivý jako miliónkrát osvědčený originál, ale s inovativními drobnostmi:

BLF 5.00HC PUSH IN verze konektoru samice
BLZ 5.00HC představuje nový systém připojení a kompaktnější design. Inovativní pružinový systém připojení PUSH IN společnosti Weidmüller představuje budoucnost snadného připojení vodičů bez potřeby nářadí. HC = Vysoký proud.

Co se všestrannosti týče, BLF 5.00HC jí poskytuje stejně, jako starší verze:

- 3 ozkoušené směry vývodu vodiče poskytují obvyklou flexibilitu pro řešení zaměřená na aplikaci
- 4 varianty příruby a patentovaná uvolňovací západka umožňují založení konceptu zamykání na požadavcích uživatele

Všeobecné objednací údaje

Typ	BLF 5.00HC/05/180 SN BK ...	Verze	Údaje výrobku	Balení
Objednací číslo	4017710000	Zásuvný konektor PCB plug in, zdířka, 5.00 mm, Počet pólů: 5, 180°, IEC: 400 V / 23 A / 0.2 - 2.5 mm²		Box
GTIN (EAN)	4032248728817	Připojení PUSH IN s akčním členem, Upínací rozsah, max. : 3.31 mm², UL: 300 V / 18.5 A / AWG 26 - AWG		
Množství	72 ks	Box	12	

Řada W



Nabídka produktů Weidmüller zahrnuje koncové držáky, které zaručují trvalou a spolehlivou montáž na přípojnicích a které brání sklouznutí. K dispozici jsou verze se šrouby i bez šroubů. Koncový držák nabízí více možností označení, také místo pro skupinové značky a rovněž držák zkušební zástrčky.

Všeobecné objednací údaje

Typ	WEW 35/2 V0 GF SW	Verze
Objednací číslo	4479000000	Bočnice, Wemid, černá, Lišta: TS 35, Přišroubováno
GTIN (EAN)	4050118286779	
Množství	50 ks	
Typ	WEW 35/1 V0 GF SW	Verze
Objednací číslo	4478990000	Bočnice, Wemid, černá, Lišta: TS 35, Přišroubováno
GTIN (EAN)	4050118286892	
Množství	50 ks	

PRO TOP1 120W 12V 10A

Weidmüller Interface GmbH & Co. KG
Klingenbergstraße 26
D-32758 Detmold
Germany

www.weidmueller.com

Příslušenství

Instalace



Montážní příslušenství pro spínané zdroje Weidmüller.

Všeobecné objednací údaje

Typ	CP A WALLADAPTER 30 MM	
Objednací číslo	6461870000	
GTIN (EAN)	4050118268225	
Množství	1 ks	
Typ	MTA 30 MF	Verze
Objednací číslo	6251320000	Kryty elektroniky, Montážní adaptér
GTIN (EAN)	4050118042702	
Množství	20 ks	
Typ	PRO TOP BRACKETS	Verze
Objednací číslo	6575900000	Montážní patka
GTIN (EAN)	4050118683059	
Množství	1 ks	

BLF 5.08HC/180F SN



Stejně spolehlivý jako miliónkrát osvědčený originál, ale s inovativními drobnostmi:

BLF 5,08HC PUSH IN verze konektoru samice BLZP 5,08HC se neliší jen v systému připojení; je také kompaktnější. Inovativní pružinový systém připojení PUSH IN společností Weidmüller představuje budoucnost snadného připojení vodičů bez potřeby nářadí. HC = Vysoký proud.

Co se všestrannosti týče, BLF 5,08HC jí poskytuje stejně, jako jeho předchůdce:

- 3 ozkoušené směry vývodu vodiče poskytují obvyklou flexibilitu pro řešení zaměřená na aplikaci
- 4 varianty příruby a patentovaná uvolňovací západka umožňují založení konceptu zamykání na požadavcích uživatele
- Použití kombinace BLF 5,08HC a SL 5,08HC docílí maximálních jmenovitých specifikací

Všeobecné objednací údaje

Typ	BLF 5.08HC/03/180F SN B ...	Verze	Údaje výrobku	Balení
Objednací číslo	6012650000	Zásuvný konektor PCB plug in, zdířka, 5.08 mm, Počet pólů: 3, 180°, IEC: 400 V / 24 A / 0.2 - 2.5 mm²		Box
GTIN (EAN)	4032248720309		Připojení PUSH IN s akčním členem, Upínací rozsah, max.: 3.31 mm², UL: 300 V / 18.5 A / AWG 26 - AWG	
Množství	72 ks	Box	12	

PRO TOP1 120W 12V 10A

Weidmüller Interface GmbH & Co. KG

Klingenbergstraße 26

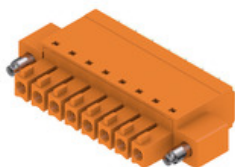
D-32758 Detmold

Germany

www.weidmueller.com

Příslušenství

BCF 3.81/180F



„PUSH IN“ - inovativní připojovací systém společnosti Weidmüller zjednodušuje proces připojování vodičů.

Výhody pro uživatele a aplikace:

- Vysoká hustota balení díky velmi malé výšce komponentů. Jednoduše zasunete připravený vodič – hotovo
- Vysoká hustota komponentů s kompaktním SCDN / SCDN-THR dvouúrovňovým konektorem samcem
- Zjednodušené zpracování díky integrovaným tlačítkům na otevření upínací jednotky
- Intuitivní manipulace – místo pro vstup vodiče a manipulační plocha jsou jasně odděleny.
- Zamykání a uvolňování bez použití nástrojů díky patentované uvolňovací západce (LR) společnosti Weidmüller

Zásuvné konektory společnosti Weidmüller, rozteč 3,81 mm (0,15") jsou kompatibilní s rozložením běžných zásuvných konektorů, lze je kódovat a mají prostor na potisk.

Všeobecné objednací údaje

Typ	BCF 3.81/03/180F SN BK ...	Verze	Údaje výrobku	Balení
Objednací číslo	6971570000	Zásuvný konektor PCB plug in, zdířka, 3.81 mm, Počet pólů: 3, 180°	IEC: 320 V / 17.5 A / 0.14 - 1.5 mm ²	Box
GTIN (EAN)	4032248680504	Připojení PUSH IN s akčním členem, Upínací rozsah, max. : 1.5 mm ²	UL: 300 V / 10 A / AWG 26 - AWG 16	
Množství	50 ks	Box		