

ACT20X-SDI-HDO-H-P

Weidmüller Interface GmbH & Co. KG

Klingenbergstraße 26

D-32758 Detmold

Germany

www.weidmueller.com

Obrázek výrobku, Podobné ilustraci



Moduly regulace ventilů ACT20X-SDI-HDO/2SDI-2HDO jsou řízeny z bezpečné zóny na vstupní straně spínanými signály (NPN, PNP) a poskytují digitální výstupy spínacím akčním členům (solenoidy, alarmy) v Ex zóně 0.

V závislosti na modulu je pro skupiny ochrany proti vznícení IIC/IIB výstupní proud omezen na 35 mA nebo 60 mA (pouze jeden kanál). Vestavěné kontakty upozornění vyšlou upozornění v případě chyby; to usnadňuje hledání chyb a zvyšuje dostupnost systému.

Vypínací-spínací zesilovače k montáži na lištu jsou volitelně k dispozici v jedno nebo dvoukanálové verzi.

Díky pouhým 11 mm na kanál tyto přístroje potřebují jen málo prostoru v rozvaděči.

Všeobecné objednací údaje

Verze	Převodník izolující EX signál, Bezpečný vstup: re-lé, Ex-výstup: Opto modul, 1kanálový, Výstupní proud : max. 60 mA
Objednací číslo	2456120000
Typ	ACT20X-SDI-HDO-H-P
GTIN (EAN)	4050118471533
Množství	1 ks

ACT20X-SDI-HDO-H-P

Weidmüller Interface GmbH & Co. KG

Klingenbergstraße 26

D-32758 Detmold

Germany

www.weidmueller.com

Technické údaje

Rozměry a hmotnosti

Hloubka	113,6 mm	Hloubka (v palcích)	4,472 inch
Výška	127,1 mm	Výška (v palcích)	5,004 inch
Šířka	22,5 mm	Šířka (v palcích)	0,886 inch
Čistá hmotnost	170 g		

Teploty

Skladovací teplota	-20 °C...85 °C	Provozní teplota	-20 °C...60 °C
Vlhkost	0...95 % (bez kondenzace)		

Pravděpodobnost selhání

SIL v souladu s IEC 61508	2	MTBF	175 a
SFF	91 %		

Assembling

Lišta	TS 35	Montážní pozice	vodorovně nebo svisle
Typ montáže	Zaklapávací montážní lišta		

Vstup

Počet vstupů	1	Snímač	Snímač NAMUR, podle normy EN60947-5-6
Typ	NPN, PNP tranzistor, přepínací signál [ventilový komponent na vstupu, zabezpečený]	Vstupní napětí	≤ 28 V DC, Trigger level low: ≤ 2.0 V DC (NPN), ≤ 8.0 V DC (PNP), Trigger level high: ≥ 4.0 V DC (NPN), ≥ 10.0 V DC (PNP)
Vstupní odpor, napětí	3,5 kΩ		

Výstup

Type	jiskrově bezpečný obvod, digitální, výstup = vstup, přímý nebo obrácený (nastavitelný)	Výstupní hodnoty	podle přiřazení svorek
Výstupní proud	max. 60 mA	Zbytkové vlnění (proudová smyčka)	<40 mV _{eff}

Výstup signalizace

Funkce výstrahy	Bez napájecího napětí, Chyba zařízení	Jmenovité spínací napětí	≤ 125 V AC / 110 V DC (bezpečný prostor) ≤ 32 V AC / 32 V DC (zóna 2)
Jmenovitý výkon	≤ 62,5 VA / 32 W (bezpečná oblast) ≤ 16 VA / 32 W (zóna 2)	Stejnoseměrný proud	≤ 0,5 A AC / 0,3 A DC (bezpečná zóna), ≤ 0,5 A AC / 1 A DC (zóna 2)
Type	Status relay, 1 NC (beznapěťový)		

ACT20X-SDI-HDO-H-P

Weidmüller Interface GmbH & Co. KG

Klingenbergstraße 26

D-32758 Detmold

Germany

www.weidmueller.com

Technické údaje

Obecné údaje

Konfigurace	Se softwarem FDT/DTM, Vyžaduje konfigurační adaptér 8978580000 CBX200 USB	Napájecí napětí	19,2 – 31,2 V DC
Power consumption	≤ 1,9 W	Stupeň krytí	IP20
Typ připojení	PUSH IN	Vlhkost	0...95 % (bez kondenzace)
Čas odezvy	10 ms		

Koordinace izolace

Izolační napětí	2,6 kV (vstup / výstup)	Jmenovité napětí	300 V
Normy EMC	EN 61326-1	Standardy	EN 61010-1

Údaje o Ex aplikacích (ATEX)

Místo instalace	Zařízení nainstalované v bezpečné oblasti, zóna 2	Napětí U_0	28 V DC
Označování	II (1) G [Ex ia Ga] IIC/IIB/IIA, II (1) D [Ex ia Da] IIIC, I (M1) [Ex ia Ma] I	Proud I_0	≤ 135 mA
Výkon P_0	≤ 0,77 W		

Základní údaje o bezpečnosti

Description of the "safe state"	de-energized (relay output)	Diagnostic test interval	10 s
T_{proof}	4 a	Total failure rate for safe detected failures (λ_{SD})	0 FIT
Typ zařízení	B	Poruchová tolerance hardwaru (HFT)	0
Bezpečnostní kategorie	SIL 2	Safe Failure Fraction (SFF)	91 %
Mean Time To Repair (MTTR)	24 h	Total failure rate for safe undetected failures (λ_{SU})	480 FIT
Total failure rate for dangerous detected failures (λ_{DD})	61 FIT	Total failure rate for dangerous undetected failures (λ_{DU})	46 FIT
Pravděpodobnost výpadku (PFH)	$4,6 \times 10^{-8} h^{-1}$	Demand mode	High
Demand rate	1 000 s	Demand response time	<10 ms (opto output)

Údaje o bezpečnosti Režim nízké poptávky

Average Probability of Failure on Demand (PFD_{avg})	$2,92 \times 10^{-4}$ ($T_{proof} = 1$ year), $4,84 \times 10^{-4}$ ($T_{proof} = 2$ year), $1,06 \times 10^{-4}$ ($T_{proof} = 5$ year)
--	---

Data připojení

Typ připojení	PUSH IN	Průřez propojení AWG, min.	AWG 26
Průřez propojení AWG, max.	AWG 14	Průřez vodiče, pevný, min.	0,2 mm ²
Průřez vodiče, pevný, max.	2,5 mm ²	Průřez připojení vodičů, jemně stáčené, min.	0,2 mm ²
Průřez připojení vodičů, jemně stáčené, max.	2,5 mm ²	Průřez připojení vodiče, jemně splétaný s koncovkami DIN 46228/4, min.	0,2 mm ²
Průřez připojení vodiče, jemně splétaný s koncovkami DIN 46228/4, max.	2,5 mm ²		

ACT20X-SDI-HDO-H-P

Weidmüller Interface GmbH & Co. KG

Klingenbergstraße 26

D-32758 Detmold

Germany

www.weidmueller.com

Technické údaje

Záruka

Časový interval 3 roky

Klasifikace

ETIM 6.0	EC002653	ETIM 7.0	EC002653
ETIM 8.0	EC002653	ETIM 9.0	EC002653
ECLASS 9.0	27-21-01-20	ECLASS 9.1	27-21-01-20
ECLASS 10.0	27-21-01-20	ECLASS 11.0	27-21-01-20
ECLASS 12.0	27-21-01-20	ECLASS 13.0	27-21-01-20

Shoda produktu s prostředím

REACH SVHC Lead 7439-92-1
 SCIP 2f6dd957-421a-46db-a0c2-cf1609156924

Osvědčení

Schválení



ROHS Shoda
 UL File Number Search Web UL
 Č. osvědčení (cULus) E337701

Soubory ke stažení

Osvědčení/Certifikát/Prohlášení o shodě	Certification SIL Certification DNV GL Certification ATEX Certification IECEx Certification UL Declaration of Conformity
Technické údaje	CAD data – STEP
Software	WI-Manager, DTM-Library for online installation Release notes for Weidmueller FDT-DTM Software version
Uživatelská dokumentace	Safety Manual for SIL application Instruction sheet Handbuch ACT20X- Serie, deutsch Manual ACT20X- series, english 20210120 Security Advisory - WI-Manager affected by MundM Software fdtCONTAINER vulnerability
Katalogy	Catalogues in PDF-format

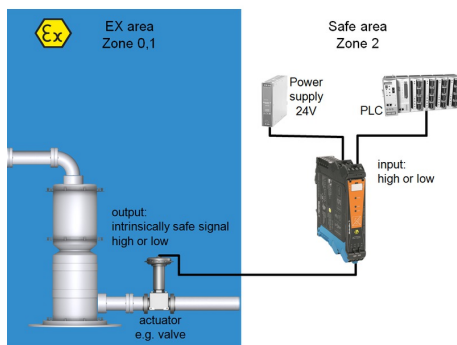
ACT20X-SDI-HDO-H-P

Weidmüller Interface GmbH & Co. KG
Klingenbergstraße 26
D-32758 Detmold
Germany

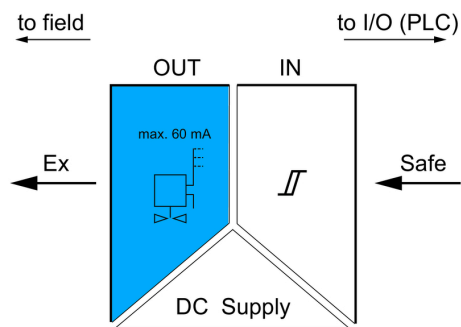
www.weidmueller.com

Nákresy

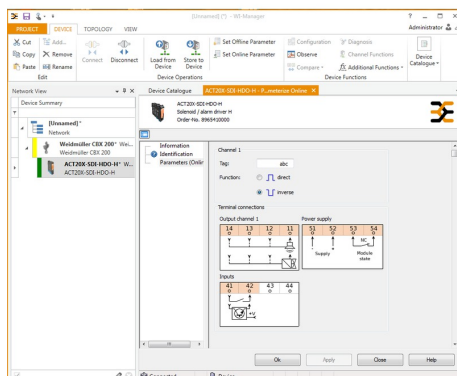
Aplikace



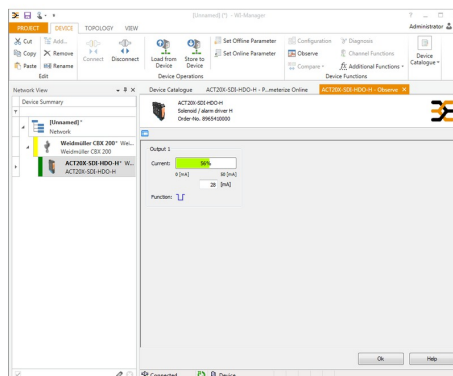
Block diagram



Rozměrový výkres



screenshot of configuration with
FDT2 / DTM software example



screenshot of "observe" with FDT2 / DTM software

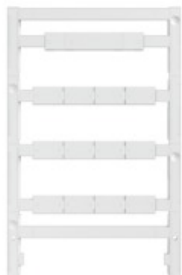
ACT20X-SDI-HDO-H-P

Weidmüller Interface GmbH & Co. KG
Klingenbergstraße 26
D-32758 Detmold
Germany

www.weidmueller.com

Příslušenství

Prázdné



ESG je vyzkoušený štítek ve formátu MultiCard pro řadu rozšířených elektrických zařízení. Výsledkem je vysoce kvalitní kontrastní označení zařízení.

K dispozici jsou různé typy pro zařízení od výrobců, jako jsou Siemens, ABB, Beckhoff atd.

Stručný přehled výhod:

- Štítky pro všestranné využití - samolepicí nebo připevňovací štítky, v závislosti na typu
- Pro sekvenční zařízení, např. ochranné kabelové jističe, dodáváme ESG štítky pro připnutí k liště na značky
- Individuální kvalita laserového tisku podle specifikací

Pro vlastní potisk: Prosíme zašlete nám soubor pro náš software na značení M-Print PRO nebo M-Print PRO Online (bez instalace) s vašimi požadavky na značení.

Všeobecné objednávací údaje

Typ	ESG 8/13.5/43.3 SAI AU	Verze
Objednávací číslo	6912130000	ESG, Značky na přístroje x 13.5 mm, PA 66, Barevný: Transparentní
GTIN (EAN)	4032248541164	
Množství	5 ks	

Prázdné



ESG je vyzkoušený štítek ve formátu MultiCard pro řadu rozšířených elektrických zařízení. Výsledkem je vysoce kvalitní kontrastní označení zařízení.

K dispozici jsou různé typy pro zařízení od výrobců, jako jsou Siemens, ABB, Beckhoff atd.

Stručný přehled výhod:

- Štítky pro všestranné využití - samolepicí nebo připevňovací štítky, v závislosti na typu
- Pro sekvenční zařízení, např. ochranné kabelové jističe, dodáváme ESG štítky pro připnutí k liště na značky
- Individuální kvalita laserového tisku podle specifikací

Pro vlastní potisk: Prosíme zašlete nám soubor pro náš software na značení M-Print PRO nebo M-Print PRO Online (bez instalace) s vašimi požadavky na značení.

Všeobecné objednávací údaje

Typ	ESG 6.6/20 BHZ 5.00/04	Verze
Objednávací číslo	6082540000	ESG, Značky na přístroje x 20 mm, PA 66, Barevný: Bílá
GTIN (EAN)	4032248845439	
Množství	200 ks	

ACT20X-SDI-HDO-H-P

Weidmüller Interface GmbH & Co. KG

Klingenbergstraße 26

D-32758 Detmold

Germany

www.weidmueller.com

Příslušenství

Konfigurační rozhraní



Všeobecné objednací údaje

Typ	CBX200 USB
Objednací číslo	6978580000
GTIN (EAN)	4032248813759
Množství	1 ks

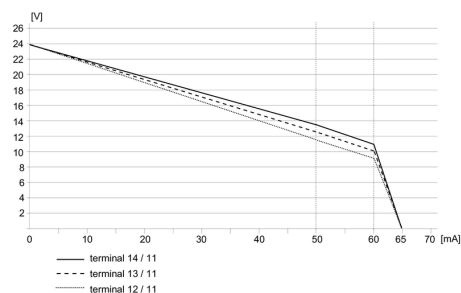
ACT20X-SDI-HDO-H-P

Weidmüller Interface GmbH & Co. KG
Klingenbergstraße 26
D-32758 Detmold
Germany

www.weidmueller.com

Nákresy

Křivka odlehčení



Connection diagram

