

IE-C6EL8UG0005U40XSH-E**Weidmüller Interface GmbH & Co. KG**

Klingenbergstraße 26

D-32758 Detmold

Germany

www.weidmueller.com

Sestavené IE kabely pro aplikace EtherNet/IP se zásuvným konektorem, typ M12 X, kat. 6A, podle IEC 61076-2-109 a RJ45 zásuvný konektor pro aplikace 10 Gbit/s

Všeobecné objednací údaje

Verze	Systémový kabel, RJ45 IP 20, M12 typ X, příruba, konektor samice, montáž přes zadní panel, Cat.6 _A / Class E _A (ISO/IEC 11801 2010), PUR, 0.5 m
Objednací číslo	2124020005
Typ	IE-C6EL8UG0005U40XSH-E
GTIN (EAN)	4050118425543
Množství	1 ks

Datum vytvoření 28. června 2024 12:47:53 CEST

Stav katalogu 14.06.2024 / Vyhraujeme si právo na technické změny.

IE-C6EL8UG0005U40XSH-E

Weidmüller Interface GmbH & Co. KG

Klingenbergstraße 26

D-32758 Detmold

Germany

www.weidmueller.com

Technické údaje

Rozměry a hmotnosti

Délka	0,5 m	Délka (v palcích)	19,685 inch
Čistá hmotnost	48 g		

Teploty

Skladovací teplota	-40 °C...80 °C	Provozní teplota	-40 °C...80 °C
Teplota instalace	-20 °C...60 °C		

Standardy

Neprostupné pro kouř	Podle IEC 61034	Standardní, sestava	UL Style 20963
----------------------	-----------------	---------------------	----------------

Standardy specifické pro kabel

Neprostupné pro kouř	Podle IEC 61034	Standardní, sestava	UL Style 20963
----------------------	-----------------	---------------------	----------------

Elektrické vlastnosti kabelu

Charakteristická impedance	100 ± 5 Ω při 100MHz	Doba propagace signálu	5,2 ns/m
Impedance přenosu	15 mΩ/m při 1 MHz, 10 mΩ/m při 10 MHz, 30 mΩ/m při 30 MHz	Kategorie	Cat.6A / Class E _A (ISO/IEC 11801 2010)
Odpor smyčky	290 Ω/km	Přenosová rychlost	10 Gbit/s
Zkušební napětí: stínění vodič-vodič	700 V _{ef} , 50 Hz, 1 min		

Konektor, pravý

Zástrčka vpravo	M12, X-coded, IP67, female contact, straight, plug, flange, back panel mounting, Plastic, shielded
-----------------	--

Konektor, vlevo

Zástrčka vlevo	RJ45, IP20, Kontakt samec, přímý, konektor, Plast, stíněné
----------------	--

Mechanické a materiálové vlastnosti kabelu

Halogen	bez halogenů, podle IEC 60754-1	Neprostupné pro kouř	Podle IEC 61034
Odolnost proti opotřebení	velmi dobré	Odolnost proti šíření ohně	in accordance with IEC 60332-1-2
Odolnost vůči olejům	in accordance with IEC 60811-2-1	Poloměr ohybu, min., jen jednou	5 *průměr
Poloměr ohybu, min., opakovaný	10 *průměr		

IE-C6EL8UG0005U40XSH-E

Weidmüller Interface GmbH & Co. KG

Klingenbergstraße 26

D-32758 Detmold

Germany

www.weidmueller.com

Technické údaje

Struktura kabelu

Barevná posloupnost vodičů – párů vodičů	bílá - modrá, bílá - oranžová, bílá - zelená, bílá - hnědá
Izolace	PE
Materiál pláště	PUR
Počet vodičů	8
Propojení	EIA/TIA T568 B
Průměr pláště, max.	6,7 mm
Průřez	4*2*AWG 26/7 - 4*2*0,128 mm ²
Standardní označení	S/FTP, LIO2YSC11Y 4x2x0,15 PIMF FRNC GN
Stínění páru vodičů	Hliníková fólie
Uspořádání jader vodiče	Kroucený pár

Barva opláštění	zelená (RAL 6018)
Kompletní stínění	Stínicí opleť vyroben z měděných drátků
Materiál vodiče	Stáčený pocínovaný měděný vodič
Prameny	7
Průměr mědi	0,48 μm
Průměr pláště, min.	6,1 mm
Průřez izolace	0,98 mm
Stínění	S/FTP
Tloušťka opletu stínění	0,1 mm

Klasifikace

ETIM 6.0	EC002599	ETIM 7.0	EC002599
ETIM 8.0	EC002599	ETIM 9.0	EC002599
ECLASS 9.0	27-06-03-08	ECLASS 9.1	27-06-03-08
ECLASS 10.0	27-06-03-08	ECLASS 11.0	27-06-03-08
ECLASS 12.0	27-06-03-08	ECLASS 13.0	27-06-03-08

Shoda produktu s prostředím

REACH SVHC	Lead 7439-92-1
SCIP	67cf1078-beca-4687-860b-dc475a6ec24a

Osvědčení

ROHS	Shoda
------	-------

Soubory ke stažení

Uživatelská dokumentace	MAN IE GUIDE DE MAN IE GUIDE EN
Katalogy	Catalogues in PDF-format
Brožury	FL FIELDWIRING EN PI PROFINET CABLING EN

IE-C6EL8UG0005U40XSH-E

Weidmüller Interface GmbH & Co. KG
Klingenbergstraße 26
D-32758 Detmold
Germany

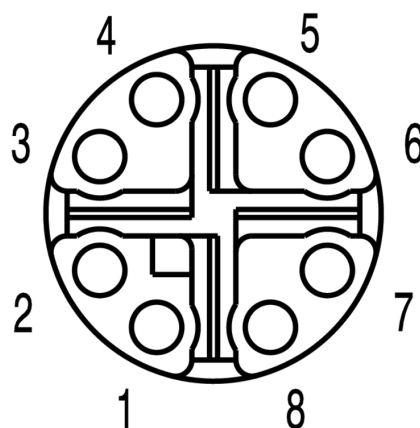
www.weidmueller.com

Nákresy

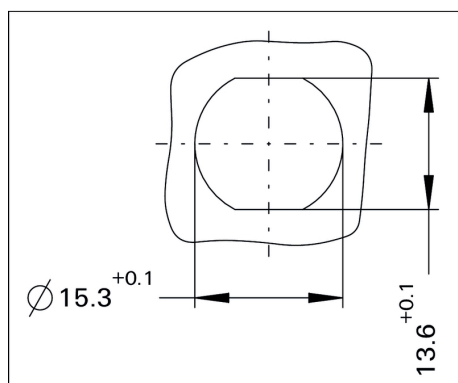
Propojení

RJ45	1	White, Orange	1	M12
	2	Orange	2	
	3	White, Green	3	
	4	Blue	8	
	5	White, Blue	7	
	6	Green	4	
	7	White, Brown	5	
	8	Brown	6	

Připínání



Detailní výkres



IE-C6EL8UG0005U40XSH-E

Weidmüller Interface GmbH & Co. KG
Klingenbergstraße 26
D-32758 Detmold
Germany

www.weidmueller.com

Příslušenství

Prázdné



TM-I je uznávaný a akreditovaný typ značek pro dopravní strojírenství. K dispozici jsou různé délky štítků pro jednotlivá značení s dlouhými znakovými řetězci. Snadné oddělení a instalace díky poli projektové značky. Předpřipojení pouzder a doplnění štítků poskytují dokonalou všestrannost.

Speciální okraj TM-I usnadňuje instalaci a zabezpečuje pevné umístění. Jsou kompatibilní s mnoha komerčně dostupnými pouzdry. Díky formátu MultiCard lze označovat štítky rychle a pohodlně pomocí laserové tiskárny PrintJet CONNECT, plotteru nebo pera STI.

- Snadné oddělení a instalace díky poli projektové značky.
- Uznávaná a akreditovaná značka pro dopravní strojírenství
- Předpřipojení pouzder a doplnění štítků poskytují dokonalou všestrannost
- Nehodí se pro značení pomocí inkoustu P-ink nebo STI fixu při použití s CLI T obaly

Pro vlastní potisk: Prosíme zašlete nám soubor pro náš software na značení M-Print PRO nebo M-Print PRO Online (bez instalace) s vašimi požadavky na značení.

Všeobecné objednávací údaje

Typ	TM-I 18 MC NE WS	Verze
Objednávací číslo	6718431044	TM-I, Vkládací značky, 18 x 4 mm, Bílá
GTIN (EAN)	4008190349011	
Množství	320 ks	

IE-C6EL8UG0005U40XSH-E

Weidmüller Interface GmbH & Co. KG
Klingenbergstraße 26
D-32758 Detmold
Germany

www.weidmueller.com

Příslušenství

Prázdné



TM-I je uznávaný a akreditovaný typ značek pro dopravní strojírenství. K dispozici jsou různé délky štítků pro jednotlivá značení s dlouhými znakovými řetězci. Snadné oddělení a instalace díky poli projektové značky. Předpřipojení pouzder a doplnění štítků poskytují dokonalou všestrannost.

Speciální okraj TM-I usnadňuje instalaci a zabezpečuje pevné umístění. Jsou kompatibilní s mnoha komerčně dostupnými pouzdry. Díky formátu MultiCard lze označovat štítky rychle a pohodlně pomocí laserové tiskárny PrintJet CONNECT, plotteru nebo pera STI.

- Snadné oddělení a instalace díky poli projektové značky.
- Uznávaná a akreditovaná značka pro dopravní strojírenství
- Předpřipojení pouzder a doplnění štítků poskytují dokonalou všestrannost
- Nehodí se pro značení pomocí inkoustu P-ink nebo STI fixu při použití s CLI T obaly

Pro vlastní potisk: Prosíme zašlete nám soubor pro náš software na značení M-Print PRO nebo M-Print PRO Online (bez instalace) s vašimi požadavky na značení.

Všeobecné objednací údaje

Typ	TM-I 12 MC NE WS	Verze
Objednací číslo	6718411044	TM-I, Vkládací značky, 12 x 4 mm, Bílá
GTIN (EAN)	4008190348977	
Množství	320 ks	