

**IE-C6EL8UG0002U40XSH-E****Weidmüller Interface GmbH & Co. KG**

Klingenbergstraße 26

D-32758 Detmold

Germany

[www.weidmueller.com](http://www.weidmueller.com)

Sestavené IE kabely pro aplikace EtherNet/IP se zásuvným konektorem, typ M12 X, kat. 6A, podle IEC 61076-2-109 a RJ45 zásuvný konektor pro aplikace 10 Gbit/s

**Všeobecné objednací údaje**

Verze	Systémový kabel, RJ45 IP 20, M12 typ X, příru- ba, konektor samice, montáž přes zadní panel, Cat.6A / Class EA (ISO/IEC 11801 2010), PUR, 0.2 m
Objednací číslo	<a href="#">2124020002</a>
Typ	IE-C6EL8UG0002U40XSH-E
GTIN (EAN)	4050118705133
Množství	1 ks

Datum vytvoření 23. května 2024 13:46:18 CEST

Stav katalogu 18.05.2024 / Vyhrazujeme si právo na technické změny.

## IE-C6EL8UG0002U40XSH-E

Weidmüller Interface GmbH &amp; Co. KG

Klingenbergstraße 26

D-32758 Detmold

Germany

www.weidmueller.com

## Technické údaje

## Rozměry a hmotnosti

Délka	0,2 m	Délka (v palcích)	7,874 inch
Čistá hmotnost	25 g		

## Teploty

Skladovací teplota	-40 °C...80 °C	Provozní teplota	-40 °C...80 °C
Teplota instalace	-20 °C...60 °C		

## Standardy

Neprostupné pro kouř	Podle IEC 61034	Standardní, sestava	UL Style 20963
----------------------	-----------------	---------------------	----------------

## Standardy specifické pro kabel

Neprostupné pro kouř	Podle IEC 61034	Standardní, sestava	UL Style 20963
----------------------	-----------------	---------------------	----------------

## Elektrické vlastnosti kabelu

Charakteristická impedance	100 ± 5 Ω při 100MHz	Doba propagace signálu	5,2 ns/m
Impedance přenosu	15 mΩ/m při 1 MHz, 10 mΩ/m při 10 MHz, 30 mΩ/m při 30 MHz	Kategorie	Cat.6A / Class EA (ISO/IEC 11801 2010)
Odpor smyčky	290 Ω/km	Zkušební napětí: stínění vodič-vodič	700 V <sub>ef</sub> , 50 Hz, 1 min

## Konektor, pravý

Zástrčka vpravo	M12, X-coded, IP67, female contact, straight, plug, flange, back panel mounting, Plastic, shielded
-----------------	--

## Konektor, vlevo

Zástrčka vlevo	RJ45, IP20, Kontakt samec, přímý, konektor, Plast, stíněné
----------------	--

## Mechanické a materiálové vlastnosti kabelu

Halogen	bez halogenů, podle IEC 60754-1	Neprostupné pro kouř	Podle IEC 61034
Odolnost proti opotřebení	velmi dobré	Odolnost proti šíření ohně	in accordance with IEC 60332-1-2
Odolnost vůči olejům	in accordance with IEC 60811-2-1	Poloměr ohybu, min., jen jednou	5 *průměr
Poloměr ohybu, min., opakovaný	10 *průměr		

## IE-C6EL8UG0002U40XSH-E

Weidmüller Interface GmbH &amp; Co. KG

Klingenbergstraße 26

D-32758 Detmold

Germany

www.weidmueller.com

## Technické údaje

## Struktura kabelu

Barevná posloupnost vodičů – párů vodičů  
bílá - modrá, bílá - oranžová, bílá - zelená, bílá - hnědáIzolace  
PEMateriál pláště  
PURPočet vodičů  
8Propojení  
EIA/TIA T568 BPrůměr pláště, max.  
6,7 mmPrůřez  
4\*2\*AWG 26/7 -  
4\*2\*0,128 mm<sup>2</sup>Standardní označení  
S/FTP, LIO2YSC11Y  
4x2x0,15 PIMF FRNC GNStínění páru vodičů  
Hliníková fólieUspořádání jader vodiče  
Kroucený pár

Barva opláštění

zelená (RAL 6018)  
Kompletní stínění  
Stínicí opleť vyroben z měděných drátkůMateriál vodiče  
Stáčený pocínovaný měděný vodičPrameny  
7Průměr mědi  
0,48 μmPrůměr pláště, min.  
6,1 mmPrůřez izolace  
0,98 mmStínění  
S/FTPTloušťka opletu stínění  
0,1 mm

## Klasifikace

ETIM 6.0  
EC002599ETIM 8.0  
EC002599ECLASS 9.0  
27-06-03-08ECLASS 10.0  
27-06-03-08ECLASS 12.0  
27-06-03-08ETIM 7.0  
EC002599ETIM 9.0  
EC002599ECLASS 9.1  
27-06-03-08ECLASS 11.0  
27-06-03-08ECLASS 13.0  
27-06-03-08

## Shoda produktu s prostředím

REACH SVHC  
Lead 7439-92-1SCIP  
67cf1078-beca-4687-860b-dc475a6ec24a

## Osvědčení

ROHS  
Shoda

## Soubory ke stažení

Katalogy  
[Catalogues in PDF-format](#)

## IE-C6EL8UG0002U40XSH-E

**Weidmüller Interface GmbH & Co. KG**  
Klingenbergstraße 26  
D-32758 Detmold  
Germany

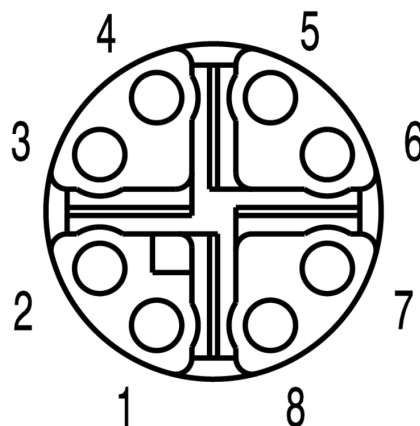
[www.weidmueller.com](http://www.weidmueller.com)

## Nákresy

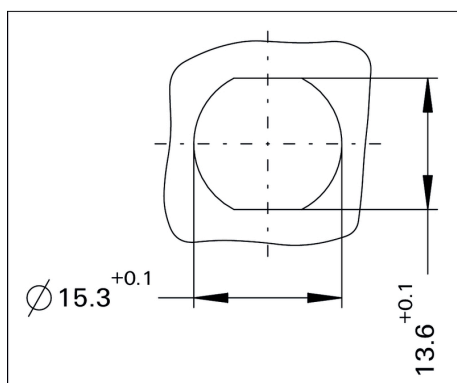
### Propojení

RJ45	1	White, Orange	1	M12
	2	Orange	2	
	3	White, Green	3	
	4	Blue	8	
	5	White, Blue	7	
	6	Green	4	
	7	White, Brown	5	
	8	Brown	6	

### Připínání



### Detailní výkres



**IE-C6EL8UG0002U40XSH-E**

**Weidmüller Interface GmbH & Co. KG**  
Klingenbergstraße 26  
D-32758 Detmold  
Germany

www.weidmueller.com

## Příslušenství

### Prázdné



TM-I je uznávaný a akreditovaný typ značek pro dopravní strojírenství. K dispozici jsou různé délky štítků pro jednotlivá značení s dlouhými znakovými řetězci. Snadné oddělení a instalace díky poli projektové značky. Předpřipojení pouzder a doplnění štítků poskytují dokonalou všestrannost

Speciální okraj TM-I usnadňuje instalaci a zabezpečuje pevné umístění. Jsou kompatibilní s mnoha komerčně dostupnými pouzdry. Díky formátu MultiCard lze označovat štítky rychle a pohodlně pomocí laserové tiskárny PrintJet CONNECT, plotteru nebo pera STI.

- Snadné oddělení a instalace díky poli projektové značky.
- Uznávaná a akreditovaná značka pro dopravní strojírenství
- Předpřipojení pouzder a doplnění štítků poskytují dokonalou všestrannost
- Nehodí se pro značení pomocí inkoustu P-ink nebo STI fixu při použití s CLI T obaly

**Pro vlastní potisk:** Prosíme zašlete nám soubor pro náš software na značení M-Print PRO nebo M-Print PRO Online (bez instalace) s vašimi požadavky na značení.

### Všeobecné objednací údaje

Typ	TM-I 12 MC NE WS	Verze
Objednací číslo	<a href="#">6718411044</a>	TM-I, Vkládací značky, 12 x 4 mm, Bílá
GTIN (EAN)	4008190348977	
Množství	320 ks	

**IE-C6EL8UG0002U40XSH-E**

**Weidmüller Interface GmbH & Co. KG**  
Klingenbergstraße 26  
D-32758 Detmold  
Germany

www.weidmueller.com

## Příslušenství

### Prázdné



TM-I je uznávaný a akreditovaný typ značek pro dopravní strojírenství. K dispozici jsou různé délky štítků pro jednotlivá značení s dlouhými znakovými řetězci. Snadné oddělení a instalace díky poli projektové značky. Předpřipojení pouzder a doplnění štítků poskytují dokonalou všestrannost

Speciální okraj TM-I usnadňuje instalaci a zabezpečuje pevné umístění. Jsou kompatibilní s mnoha komerčně dostupnými pouzdry. Díky formátu MultiCard lze označovat štítky rychle a pohodlně pomocí laserové tiskárny PrintJet CONNECT, plotteru nebo pera STI.

- Snadné oddělení a instalace díky poli projektové značky.
- Uznávaná a akreditovaná značka pro dopravní strojírenství
- Předpřipojení pouzder a doplnění štítků poskytují dokonalou všestrannost
- Nehodí se pro značení pomocí inkoustu P-ink nebo STI fixu při použití s CLI T obaly

**Pro vlastní potisk:** Prosíme zašlete nám soubor pro náš software na značení M-Print PRO nebo M-Print PRO Online (bez instalace) s vašimi požadavky na značení.

### Všeobecné objednávací údaje

Typ	TM-I 18 MC NE WS	Verze
Objednávací číslo	<a href="#">6718431044</a>	TM-I, Vkládací značky, 18 x 4 mm, Bílá
GTIN (EAN)	4008190349011	
Množství	320 ks	