

## CH20M22 B BUS FE BK/OR 2010

**Weidmüller Interface GmbH & Co. KG**  
Klingenbergstraße 26  
D-32758 Detmold  
Germany

[www.weidmueller.com](http://www.weidmueller.com)

### Obrázek výrobku



#### Vynikající efektivita, pružnost a design – "standard šitý na míru"

Při výběru designu krytu je klíčovým faktorem flexibilita. Dalšími důležitými kritérii jsou: rozšiřitelnost, zakázkový design, inovativní funkčnost a efektivnost nákladů. Potřebujete volbu, která nabízí maximální výkon s minimálními režijními náklady.

Modulární kryt elektroniky CH20M22 je standardní formát mezi různými šířkami krytů. Má optimální šířku pro nejtypičtější elektronické aplikace.

Celý systém je charakteristický svým vynikajícím provedením: vynikající rozšiřitelnost a pružnost, vysoký stupeň zabezpečení, inovativní funkčnost aplikací a celá řada praktických detailů.

- **Rychlejší instalace** díky takovým vlastnostem, jako je univerzální hlava šroubu "Wire Ready"
- **Snadná ovladatelnost za provozu:** zřetelné permanentní značení s doplňujícími možnostmi, integrovaná uvolňovací spona a nebo průhledný kryt
- **Maximální odolnost proti rušení** s konstrukcí odolávající elektrostatickým výbojům, která k zakrytí rohů využívá překrývající se okraje vyrobené z vysoce kvalitního plastu.
- **Vysoká provozní spolehlivost** s jedinečným kódovacím systémem Auto-Set a využitím oboustranné krycí lišty proti dotyku na blocích hlavy kontaktů a zdířek

CH20M - kompaktní název pro nejpružnější systém, který je na trhu k dispozici. Neznamená pouze "Komponentní kryt IP20 modulární".

CH20M rovněž znamená efektivnost a inovaci v designu, výrobě a použití.

#### Všeobecné objednací údaje

Verze	Modulární kryt, OMNIMATE Kryt - řada CH20M černá, Základní prvek, Vyhroubení v oblasti patky pro kontakt s BUS, Vyhroubení v oblasti patky pro kontakt s FE, Šířka: 22.5 mm
Objednací číslo	<a href="#">2004700000</a>
Typ	CH20M22 B BUS FE BK/OR 2010
GTIN (EAN)	4050118389036
Množství	10 ks

## CH20M22 B BUS FE BK/OR 2010

Weidmüller Interface GmbH &amp; Co. KG

Klingenbergstraße 26

D-32758 Detmold

Germany

www.weidmueller.com

## Technické údaje

## Rozměry a hmotnosti

Hloubka	107,4 mm	Hloubka (v palcích)	4,228 inch
Výška	109,3 mm	Výška (v palcích)	4,303 inch
Šířka	22,5 mm	Šířka (v palcích)	0,886 inch
Čistá hmotnost	11,5 g		

## Teploty

Rozsah provozní teploty	-40 °C...120 °C	Vlhkost	Rel. vlhkost 5–93%, Tu = 40 °C bez kondenzace
-------------------------	-----------------	---------	---

## Údaje o materiálu

Izolační materiál	PA 66 GF 30	Klasifikace hořlavosti UL 94	V-0
Komparativní index sledování (CTI)	600 ≤ CTI	Skupina izolačního materiálu	I

## Vlastnosti sestavy

Počet slotů pro zásuvky namontované sestavy, max.	6	Počet PCB, max.	1
Počet úrovní připojení, max.	3	Počet pólů, max.	24
Výška součástí na desce plošných spojů, max.	16,1 mm	Typ sestavy desky plošných spojů	dvoustranný

## Mechanické testy

Podle normy	DIN EN 61373:1999 (nárazy a vibrace)		
Zkušební podmínky	pět krytů instalovaných v řadě, dodatečná hmotnost 200 g na DPS		
Osvědčené osy	X, Y, Z		
Nárazový test	Obecné testovací rady	Všechny mechanické testy byly vyzkoušeny na vzorovém nastavení nebo z pohledu závislé regulace. Uvedené výsledky nenahrazují příslušné schvalovací testy. Jsou to jen orientační hodnoty.	
	Zkušební kategorie	1	
	Počet nárazů na osu	3in pozitivní a negativní směr	
	Trvání nárazu	30 ms	
	Zrychlení horizontální	30 m/s <sup>2</sup>	
	Zrychlení vertikální	30 m/s <sup>2</sup>	
	Zrychlení podélné	50 m/s <sup>2</sup>	
Vibrační test	Trvání zkoušky	5 hodin na osu	
	Zkušební kategorie	1B	
	Efektivní zrychlení	7,9 m/s <sup>2</sup>	

## CH20M22 B BUS FE BK/OR 2010

Weidmüller Interface GmbH &amp; Co. KG

Klingenbergstraße 26

D-32758 Detmold

Germany

www.weidmueller.com

## Technické údaje

## Tepelné testy

Tepelné zkoušky	Obecné testovací rady	Všechny tepelné testy byly vyzkoušeny na vzorovém nastavení nebo z pohledu závislé regulace. Uvedené výsledky nenahrazují příslušné schvalovací testy. Jsou to jen orientační hodnoty.
	Zkušební podmínky	tři kryty instalované v řadě – bez rozestupu
	Zkušební osy	vodorovné
	Okolní teplota	70 °C
	Rozptýlení výkonu, max.	1,9 W
	Okolní teplota	60 °C
	Rozptýlení výkonu, max.	2,35 W
	Okolní teplota	40 °C
	Rozptýlení výkonu, max.	3,4 W
	Okolní teplota	20 °C
	Rozptýlení výkonu, max.	4,5 W

## Vlastnosti komponenty

Barva připínací patky	Oranžová	Počet úrovní připojení, max.	3
Výřez v ploše připínací patky jako příprava pro	BUS-kontakt, FE kontakt, kontakt není součástí!		

## Typ konstrukce - požadavky IN

PCB thickness	1,6 mm	Tolerance for the PCB shape	±0.1 mm
Tolerance of circuit board thickness	±0,15 mm		

## Individualizační možnosti

Možnosti zpracování	Zpracování laserem	Možná značení na míru	Ano
Proces objednávky specifický pro zákazníka	Viz pokyny pod zátěží		

## Obecné údaje

Barevný	černá	Barevný graf (podobné)	RAL 9011
Encapsulation option	Ne	Lišta	TS 35
Stupeň krytí	IP20 v instalovaném stavu		

## Klasifikace

ETIM 8.0	EC001031	ETIM 9.0	EC001031
ECLASS 11.0	27-18-27-92	ECLASS 12.0	27-18-27-92
ECLASS 13.0	27-19-06-01		

## Důležitá poznámka

Informace o produktu	Tvary obvodových desek, zakázané zóny a další informace pro design obvodových desek je možné nalézt v kategorii technologie zapojování v odpovídajících záhlavích stažených souborů.
----------------------	--

## Osvědčení

ROHS	Shoda
------	-------

**CH20M22 B BUS FE BK/OR 2010****Weidmüller Interface GmbH & Co. KG**

Klingenbergstraße 26

D-32758 Detmold

Germany

[www.weidmueller.com](http://www.weidmueller.com)**Technické údaje****Soubory ke stažení**

Technické údaje	<a href="#">CAD data – STEP</a> <a href="#">CAD data – Pin_header_pin_length_CH20M_A_OV_PCB-SHL_70315</a>
Technická dokumentace	<a href="#">PCB_position_50881_LP-POSITION_22MM</a>
Uživatelská dokumentace	<a href="#">Guideline customerspecific housings</a> <a href="#">Guideline kundenspezifische Gehäuse</a>
Katalogy	<a href="#">Catalogues in PDF-format</a>

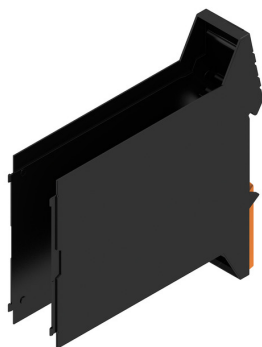
## CH20M22 B BUS FE BK/OR 2010

**Weidmüller Interface GmbH & Co. KG**  
Klingenbergstraße 26  
D-32758 Detmold  
Germany

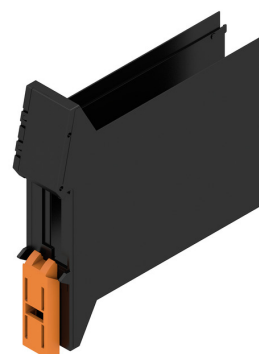
[www.weidmueller.com](http://www.weidmueller.com)

## Nákresy

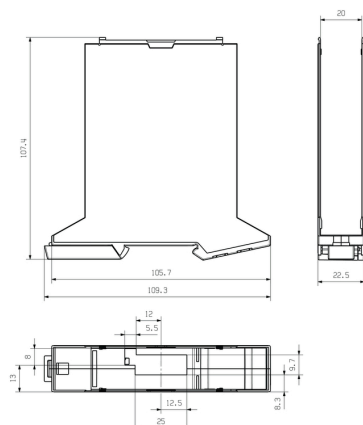
### Obrázek výrobku



### Výhoda produktu



### Rozměrový výkres



Základní prvek včetně výřezu BUS a FE

## CH20M22 B BUS FE BK/OR 2010

Weidmüller Interface GmbH &amp; Co. KG

Klingenbergstraße 26

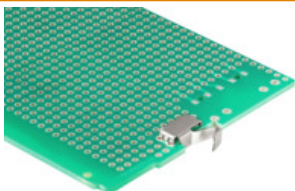
D-32758 Detmold

Germany

www.weidmueller.com

## Příslušenství

## FE kontakt - CH20M



## FE kontakt

**Spolehlivá funkčnost - plně integrované nebo jednoduše instalované**

Volitelné připojení CH20M FE optimálně chrání váš systém kontaktem na nosné liště pro funkční uzemnění.

- Kontakt pro funkční uzemnění předinstalovaný v 6mm krytu umožňuje trvalé a spolehlivé připojení elektrického stínění elektrického obvodu k nosné liště (např. CH20M6 BP 4P-4P FE BK, 1164650000)
- Kontakt pro funkční uzemnění, který lze zpracovat plně automaticky metodou pájení přetavením spolu s konektory samci a volitelným sběrnicovým kontaktem, je k dispozici pro kryty od 12,5 do 67,5 mm. Umístění DPS v krytu udává délku pinů 1,5 mm / 3,2 mm

## Všeobecné objednávací údaje

Typ	CH20M FE 12-67 1.5SN RL	Verze	Údaje výrobku	Balení
Objednávací číslo	<a href="#">6189370000</a>	Kryty elektroniky, Příslušenství, Připojení pájením přetavením	UL:	Tape
GTIN (EAN)	4032248972715	průchozím otvorem, 5.00 mm, Počet pólů: 1, Pájecí kolík, délka (l): 1.5		
Množství	750 ks	mm, pocínované, Stříbřitě šedá, Tape		
Typ	CH20M FE 12-67 3.2SN RL	Verze	Údaje výrobku	Balení
Objednávací číslo	<a href="#">6264240000</a>	Kryty elektroniky, Příslušenství, Připojení pájením přetavením	UL:	Tape
GTIN (EAN)	4050118073997	průchozím otvorem, 5.00 mm, Počet pólů: 1, Pájecí kolík, délka (l): 3.2		
Množství	750 ks	mm, pocínované, Stříbřitě šedá, Tape		

## CH20M22 B BUS FE BK/OR 2010

Weidmüller Interface GmbH &amp; Co. KG

Klingenbergstraße 26

D-32758 Detmold

Germany

www.weidmueller.com

## Příslušenství

## Blok kontaktů sběrnice - Pájecí příruba

**Integrovaná řadová sběrnice pro modulární systémy krytování elektronických zařízení**

V případě napájení, připojování nebo rozvádění v rámci modulárních aplikací může řadová sběrnice nahradit zdlouhavý proces jednotlivého zapojování a nabídnout flexibilní a nepřerušované systémové řešení.

Systémová sběrnice je bezpečně umístěna do standardní 35 mm montážní lišty. Kontaktní blok SMD sběrnice lze natavit a spájet, aby byl proces během montáže dílů zcela automatizován. Odolné zlacené kontaktní plochy zajišťují stálý a spolehlivý kontakt určený pro kryty zástavných všech šířek.

- **Neomezená rozšiřitelnost** Integrované připojení zahrnuje všechny dostupné šířky: od 6 mm destičky po kryt o šířce 67 mm.
- **Snadná obsluha během instalace** Výměna modulu je snadná i v existujících modulových skupinách – bez zásahu do sousedních modulů.
- **Univerzální integrace** Nepřerušovaná systémová sběrnice je bezpečným způsobem umístěna do standardní 35 mm montážní lišty.
- **Maximální dostupnost** Pět pozinkovaných a částečně zlacených dvouobloukových kontaktů umožňuje nepřerušovaný kontakt s řadovou sběrnicí. Pájecí příruba THR zajišťují stabilní připojení obvodové desky.

## Všeobecné objednací údaje

Typ	SR-SMD 4.50/05/90LF 1.5 ...	Verze	Údaje výrobku	Balení
Objednací číslo	<a href="#">155900000</a>	Zásuvný konektor PCB plug in, Kontaktní blok sběrnice pro	IEC: 160 V	Tape
GTIN (EAN)	4032248942381	CH20M12-67, Pájená příruba, Připojení pájením přetavením	UL: 300 V / 5 A	
Množství	300 ks	průchozím otvorem, Počet pólů: 5, 180°, Pájecí kolík, délka (l): 1.5 mm, Pozlacené, černá		
Typ	SR-SMD 4.50/05/90LF 1.5 ...	Verze	Údaje výrobku	Balení
Objednací číslo	<a href="#">155890000</a>	Zásuvný konektor PCB plug in, Kontaktní blok sběrnice pro	UL: 300 V / 5 A	Box
GTIN (EAN)	4032248942527	CH20M12-67, Pájená příruba, Připojení pájením přetavením		
Množství	78 ks	průchozím otvorem, Počet pólů: 5, 180°, Pájecí kolík, délka (l): 1.5 mm, Pozlacené, černá		

## CH20M22 B BUS FE BK/OR 2010

Weidmüller Interface GmbH & Co. KG  
Klingenbergstraße 26  
D-32758 Detmold  
Germany

www.weidmueller.com

## Příslušenství

## Blok kontaktů sběrnice - Střední pájecí příruba



### Integrovaná řadová sběrnice pro modulární systémy krytování elektronických zařízení

V případě napájení, připojování nebo rozvádění v rámci modulárních aplikací může řadová sběrnice nahradit zdlouhavý proces jednotlivého zapojování a nabídnout flexibilní a nepřerušované systémové řešení. Systémová sběrnice je bezpečně umístěna do standardní 35 mm montážní lišty. Kontaktní blok SMD sběrnice lze natavit a spájet, aby byl proces během montáže dílů zcela automatizován. Odolné zlacené kontaktní plochy zajišťují stálý a spolehlivý kontakt určený pro kryty zástavných všech šířek.

- **Neomezená rozšiřitelnost** Integrované připojení zahrnuje všechny dostupné šířky: od 6 mm destičky po kryt o šířce 67 mm.
- **Snadná obsluha během instalace** Výměna modulu je snadná i v existujících modulových skupinách – bez zásahu do sousedních modulů.
- **Univerzální integrace** Nepřerušovaná systémová sběrnice je bezpečným způsobem umístěna do standardní 35 mm montážní lišty.
- **Maximální dostupnost** Pět pozinkovaných a částečně zlacených dvouobloukových kontaktů umožňuje nepřerušovaný kontakt s řadovou sběrnicí. Pájecí příruby THR zajišťují stabilní připojení obvodové desky.

## Všeobecné objednací údaje

Typ	SR-SMD 4.50/05/90LFM 3. ...	Verze	Údaje výrobku	Balení
Objednací číslo	<a href="#">155880000</a>	Zásuvný konektor PCB plug in, Kontaktní blok sběrnice pro	IEC: 160 V	Tape
GTIN (EAN)	4032248942305	CH20M12-67, Prostřední pájená příruba, Připojení pájením	UL: 300 V / 5 A	
Množství	300 ks	přetavením průchozím otvorem, Počet pólů: 5, 180°, Pájecí kolík, délka (l): 3.2 mm, Pozlacené, černá		
Typ	SR-SMD 4.50/05/90LFM 3. ...	Verze	Údaje výrobku	Balení
Objednací číslo	<a href="#">155870000</a>	Zásuvný konektor PCB plug in, Kontaktní blok sběrnice pro	UL: 300 V / 5 A	Box
GTIN (EAN)	4032248942510	CH20M12-67, Prostřední pájená příruba, Připojení pájením		
Množství	78 ks	přetavením průchozím otvorem, Počet pólů: 5, 180°, Pájecí kolík, délka (l): 3.2 mm, Pozlacené, černá		