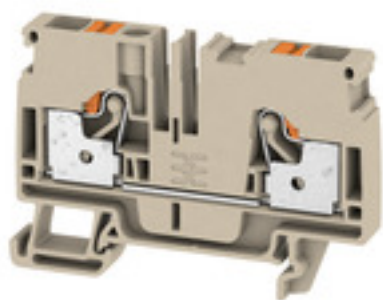


**A2C 6****Weidmüller Interface GmbH & Co. KG**

Klingenbergstraße 26

D-32758 Detmold

Germany

[www.weidmueller.com](http://www.weidmueller.com)**Obrázek výrobku**

Přívod napájení, signálu a dat je standardním požadavkem v elektrotechnice a stavbě rozváděčů. Mezi vlastnosti, které daný výrobek odlišují, patří izolační materiál, systém připojení a konstrukce svorek. Průchozí svorka je vhodná pro sloučení a/nebo připojení jednoho nebo více vodičů. Mohou mít jednu nebo více úrovní připojení, které jsou na stejném potenciálu nebo vzájemně izolované.

**Všeobecné objednací údaje**

|                  |   |
|------------------|---|
| Verze            | Průchozí svorka, PUSH IN, 6 mm <sup>2</sup> , 800 V, 41 A, Tmavě béžová |
| Číslo objednávky | <a href="#">1992110000</a>  |
| Typ              | A2C 6   |
| GTIN (EAN)       | 4050118377064   |
| Množství         | 50 ks   |

## A2C 6

Weidmüller Interface GmbH &amp; Co. KG

Klingenbergstraße 26

D-32758 Detmold

Germany

www.weidmueller.com

## Technické údaje

## Rozměry a hmotnosti

|                          |            |                     |            |
|--------------------------|------------|---------------------|------------|
| Hloubka                  | 45,5 mm    | Hloubka (v palcích) | 1,791 inch |
| Hloubka včetně DIN lišty | 46 mm      | Výška               | 66,5 mm    |
| Výška (v palcích)        | 2,618 inch | Šířka               | 8,1 mm     |
| Šířka (v palcích)        | 0,319 inch | Čistá hmotnost      | 16,37 g    |

## Teploty

|                               |                |                               |        |
|-------------------------------|----------------|-------------------------------|--------|
| Skladovací teplota            | -25 °C...55 °C | Trvalá provozní teplota, min. | -60 °C |
| Trvalá provozní teplota, max. | 130 °C         |                               |        |

## Specifikace systému

|                     |     |                               |       |
|---------------------|-----|-------------------------------|-------|
| Nutná koncová deska | Ano | Počet potenciálů              | 1     |
| Počet úrovní        | 1   | Počet svěrných bodů na úroveň | 2     |
| Počet pólů na řadu  | 1   | Úrovně propojené interně      | Ne    |
| PE připojení        | Ne  | Lišta                         | TS 35 |
| N-funkce            | Ne  | PE funkce                     | Ne    |
| Funkce PEN          | Ne  |                               |       |

## Údaje hodnocení IECEx/ATEX

|                           |                   |                            |                   |
|---------------------------|-------------------|----------------------------|-------------------|
| Č. osvědčení (ATEX)       | TUEV16ATEX7909U   | Č. osvědčení (IECEX)       | IECEXTUR16.0036U  |
| Max. napětí (ATEX)        | 550 V             | Proud (ATEX)               | 37 A              |
| Průřez vodiče max. (ATEX) | 6 mm <sup>2</sup> | Max. napětí (IECEX)        | 550 V             |
| Proud (IECEX)             | 37 A              | Průřez vodiče max. (IECEX) | 6 mm <sup>2</sup> |
| Značení EN 60079-7        | Ex eb II C Gb     | Ex 2014/34/EU značka       | II 2 G D          |

## Údaje materiálu

|                        |          |                              |              |
|------------------------|----------|------------------------------|--------------|
| Materiál               | Wemid    | Barevný                      | Tmavě béžová |
| Barva provozních prvků | Oranžová | Klasifikace hořlavosti UL 94 | V-0          |

## CSA data hodnocení

|                          |                 |                          |        |
|--------------------------|-----------------|--------------------------|--------|
| Průřez vodiče max. (CSA) | 8 AWG           | Průřez vodiče min. (CSA) | 22 AWG |
| Velikost napětí B (CSA)  | 600 V           | Velikost napětí C (CSA)  | 600 V  |
| Velikost napětí D (CSA)  | 600 V           | Velikost proudu B (CSA)  | 38 A   |
| Velikost proudu C (CSA)  | 38 A            | Velikost proudu D (CSA)  | 5 A    |
| Č. osvědčení (CSA)       | 200039-70089609 |                          |        |

## Další technická data

|                                       |             |                      |           |
|---------------------------------------|-------------|----------------------|-----------|
| Návod k instalaci                     | Nosná lišta | Otevřené strany      | pravá     |
| Příchytka                             | Ne          | S připínacími kolíky | Ne        |
| Typ montáže                           | TS 35       | Typ upevnění         | Příchytka |
| Verze testovaná ve výbušném prostředí | Ano         |                      |           |

## A2C 6

Weidmüller Interface GmbH &amp; Co. KG

Klingenbergstraße 26

D-32758 Detmold

Germany

www.weidmueller.com

## Technické údaje

## Data hodnocení

|  |                   |                                   |               |
|--|-------------------|-----------------------------------|---------------|
| Jmenovitý průřez                               | 6 mm <sup>2</sup> | Jmenovité napětí                  | 800 V         |
| Jmenovité DC napětí                            | 800 V             | Jmenovitý proud                   | 41 A          |
| Proud při maximu vodičů                        | 41 A              | Standardy                         | IEC 60947-7-1 |
| Vnitřní odpor podle IEC 60947-7-x              | 0,78 mΩ           | Jmenovité impulzní výdržné napětí | 8 kV          |
| Ztráta výkonu v souladu s normou IEC 60947-7-x | 1,31 W            | Kategorie rázového napětí         | III           |
| Závažnost znečištění                           | 3                 |                                   |               |

## UL data hodnocení

|   |        |   |        |
|---|--------|---|--------|
| Průřez vodiče propojení v terénu max. (cURus) | 8 AWG  | Průřez vodiče propojení v terénu min. (cURus) | 22 AWG |
| Průřez vodiče propojení z výroby max. (cURus) | 8 AWG  | Průřez vodiče propojení z výroby min. (cURus) | 22 AWG |
| Velikost napětí B (cURus)                     | 600 V  | Velikost napětí C (cURus)                     | 600 V  |
| Velikost napětí D (cURus)                     | 600 V  | Velikost proudu B (cURus)                     | 38 A   |
| Velikost proudu C (cURus)                     | 38 A   | Velikost proudu D (cURus)                     | 5 A    |
| Č. osvědčení (cURus)                          | E60693 |   |        |

## Vodiče k upevnění (další připojení)

|                                |         |
|--------------------------------|---------|
| Typ připojení, další připojení | PUSH IN |
|--------------------------------|---------|

## Vodiče k upevnění svorkou (jmenovité připojení)

|  |                         |       |                      |
|--|-------------------------|-------|----------------------|
| Dvojdutinka, max.  | 0,5 mm <sup>2</sup>     |       |                      |
| Dvojdutinka, max.  | 1,5 mm <sup>2</sup>     |       |                      |
| Délka odizolování  | 12 mm                   |       |                      |
| Délka tubusu pro dvojitou koncovku                                   | Délka tubusu            | min.  | 10 mm                |
|  |                         | max.  | 12 mm                |
|  | Průřez připojení vodiče | jmen. | 0,5 mm <sup>2</sup>  |
|  | Délka tubusu            | min.  | 10 mm                |
|  |                         | max.  | 18 mm                |
|  | Průřez připojení vodiče | jmen. | 0,75 mm <sup>2</sup> |
|  | Délka tubusu            | min.  | 12 mm                |
|  |                         | max.  | 18 mm                |
|  | Průřez připojení vodiče | min.  | 1 mm <sup>2</sup>    |
|  |                         | max.  | 1,5 mm <sup>2</sup>  |
|  | Délka tubusu            | jmen. | 10 mm                |
|  | Průřez připojení vodiče | min.  | 0,5 mm <sup>2</sup>  |
| Délka tubusu pro vodičovou koncovku bez plastové objímky DIN 46228/1 |                         | max.  | 1 mm <sup>2</sup>    |
|  | Délka tubusu            | min.  | 10 mm                |
|  | Průřez připojení vodiče | min.  | 1,5 mm <sup>2</sup>  |
|  |                         | max.  | 2,5 mm <sup>2</sup>  |
|  | Délka tubusu            | min.  | 12 mm                |
|  |                         | max.  | 18 mm                |
|  | Průřez připojení vodiče | jmen. | 4 mm <sup>2</sup>    |
|  | Délka tubusu            | min.  | 10 mm                |
|  |                         | max.  | 18 mm                |
|  | Průřez připojení vodiče | min.  | 6 mm <sup>2</sup>    |
|  |                         | max.  | 10 mm <sup>2</sup>   |

## A2C 6

Weidmüller Interface GmbH &amp; Co. KG

Klingenbergstraße 26

D-32758 Detmold

Germany

www.weidmueller.com

## Technické údaje

|  |                         |       |                     |
|--|-------------------------|-------|---------------------|
| Délka tubusu pro vodičovou koncovku s plastovou objímkou DIN 46228/4   | Délka tubusu            | min.  | 10 mm               |
|  |                         | max.  | 12 mm               |
|  | Průřez připojení vodiče | min.  | 0,5 mm <sup>2</sup> |
|  |                         | max.  | 1 mm <sup>2</sup>   |
|  | Délka tubusu            | min.  | 10 mm               |
|  |                         | max.  | 18 mm               |
|  | Průřez připojení vodiče | jmen. | 1,5 mm <sup>2</sup> |
|  | Délka tubusu            | min.  | 12 mm               |
|  |                         | max.  | 18 mm               |
|  | Průřez připojení vodiče | jmen. | 2,5 mm <sup>2</sup> |
|  | Délka tubusu            | min.  | 10 mm               |
|  |                         | max.  | 18 mm               |
|  | Průřez připojení vodiče | min.  | 4 mm <sup>2</sup>   |
|  |                         | max.  | 6 mm <sup>2</sup>   |
| Měřidlo podle IEC 60947-1  | A5                      |       |                     |
| Počet připojení  | 2                       |       |                     |
| Průřez propojení AWG, max.   | AWG 8                   |       |                     |
| Průřez propojení AWG, min.   | AWG 22                  |       |                     |
| Průřez připojení vodiče, jemně splétaný s koncovkami DIN 46228/1, max. | 10 mm <sup>2</sup>      |       |                     |
| Průřez připojení vodiče, jemně splétaný s koncovkami DIN 46228/1, min. | 0,5 mm <sup>2</sup>     |       |                     |
| Průřez připojení vodiče, jemně splétaný s koncovkami DIN 46228/4, max. | 6 mm <sup>2</sup>       |       |                     |
| Průřez připojení vodiče, jemně splétaný s koncovkami DIN 46228/4, min. | 0,5 mm <sup>2</sup>     |       |                     |
| Průřez připojení vodiče, pevné jádro, max.                             | 6 mm <sup>2</sup>       |       |                     |
| Průřez připojení vodiče, pevné jádro, min.                             | 0,5 mm <sup>2</sup>     |       |                     |
| Průřez připojení vodičů, jemně stáčené, max.                           | 10 mm <sup>2</sup>      |       |                     |
| Průřez připojení vodičů, jemně stáčené, min.                           | 0,5 mm <sup>2</sup>     |       |                     |
| Průřez připojení vodičů, splétané, max.                                | 6 mm <sup>2</sup>       |       |                     |
| Průřez připojení vodičů, splétané, min.                                | 0,5 mm <sup>2</sup>     |       |                     |
| Směr připojení   | vrchol                  |       |                     |
| Typ připojení  | PUSH IN                 |       |                     |
| Upínací rozsah, max.   | 10 mm <sup>2</sup>      |       |                     |
| Upínací rozsah, min.   | 0,34 mm <sup>2</sup>    |       |                     |
| Velikost nože  | 1,0 x 5,5 mm            |       |                     |

## Všeobecně

|                            |               |                            |             |
|----------------------------|---------------|----------------------------|-------------|
| Lišta                      | TS 35         | Návod k instalaci          | Nosná lišta |
| Průřez propojení AWG, max. | AWG 8         | Průřez propojení AWG, min. | AWG 22      |
| Standardy                  | IEC 60947-7-1 |                            |             |

## Klasifikace

|             |             |             |             |
|-------------|-------------|-------------|-------------|
| ETIM 6.0    | EC000897    | ETIM 7.0    | EC000897    |
| ETIM 8.0    | EC000897    | ETIM 9.0    | EC000897    |
| ECLASS 9.0  | 27-14-11-20 | ECLASS 9.1  | 27-14-11-20 |
| ECLASS 10.0 | 27-14-11-20 | ECLASS 11.0 | 27-14-11-20 |
| ECLASS 12.0 | 27-14-11-20 | ECLASS 13.0 | 27-25-01-01 |
| ECLASS 14.0 | 27-25-01-01 |             |             |

## A2C 6

**Weidmüller Interface GmbH & Co. KG**  
Klingenbergstraße 26  
D-32758 Detmold  
Germany

[www.weidmueller.com](http://www.weidmueller.com)

## Technické údaje

### Shoda produktu s prostředím

|                               |                       |
|-------------------------------|-----------------------|
| REACH SVHC                    | /                     |
| Stav souladu se směrnicí RoHS | V souladu bez výjimky |

### Osvědčení

Schválení



|                        |         |
|------------------------|---------|
| ROHS                   | Shoda   |
| UL File Number Search  | Web UL  |
| Č. osvědčení (cURus)   | E60693  |
| Č. osvědčení (cURusEX) | E184763 |

### Soubory ke stažení

|   |   |
|---|---|
| Osvědčení/Certifikát/Prohlášení o shodě | <a href="#">Attestation of Conformity</a><br><a href="#">UKCA Ex Attestation of Conformity</a><br><a href="#">IECEx Certificate</a><br><a href="#">ATEX Certificate</a><br><a href="#">DNVGL certificate</a><br><a href="#">BV certificate</a><br><a href="#">CCC Ex Certificate</a><br><a href="#">UKCA Ex Certificate</a><br><a href="#">20-AV4BO-0269U</a><br><a href="#">CB Certificate</a><br><a href="#">CE Declaration of Conformity</a><br><a href="#">UKCA declaration of conformity</a><br><a href="#">Confirmation of Standards EN 45545-2_2020-10</a> |
| Technické údaje                         | <a href="#">CAD data – STEP</a>   |
| Specifikací zakázky                     | <a href="#">Klippon® Connect 1992110000 DE</a><br><a href="#">Klippon® Connect 1992110000 EN</a>  |
| Uživatelská dokumentace                 | <a href="#">NTI_A2C 6.pdf</a><br><a href="#">StorageConditionsTerminalBlocks</a><br><a href="#">NTI ALO 16</a><br><a href="#">User Manual AXC 1.5-16</a>  |
| Katalogy                                | <a href="#">Catalogues in PDF-format</a>  |
| Brožury                                 |   |

## A2C 6

**Weidmüller Interface GmbH & Co. KG**

Klingenbergstraße 26

D-32758 Detmold

Germany

[www.weidmueller.com](http://www.weidmueller.com)

## Nákresy



## A2C 6

**Weidmüller Interface GmbH & Co. KG**  
Klingenbergstraße 26  
D-32758 Detmold  
Germany

www.weidmueller.com

## Příslušenství

### Vlastní tisk



Značky WS jsou ideální volbou pro konektory řady W. Díky jejich systémové kompatibilitě lze WS štítky využít i s řadami I a Z. Velká plocha na značení umožňuje dlouhé řetězce znaků, ale také víceřádkový text. Štítky WS jsou ideální na značení pomocí dlouhých řetězců znaků. Díky osvědčenému formátu MultiCard je možný tisk pomocí tiskárny PrintJet CONNECT nebo plotteru.

- Lze nasazovat v pásech nebo jednotlivě
- Štítky v ověřeném formátu MultiCard

**Pro vlastní potisk:** Prosíme zašlete nám soubor pro náš software na značení M-Print PRO nebo M-Print PRO Online (bez instalace) s vašimi požadavky na značení.

### Všeobecné objednací údaje

|                  |                           |  |
|------------------|---------------------------|--|
| Typ              | WS 10/8 PLUS MC SDR       | Verze  |
| Číslo objednávky | <a href="#">406030000</a> | WS, Označení svorek, 10 x 8 mm, Rozteč v mm (P): 8.00 Weidmueller, |
| GTIN (EAN)       | 4032248528196             | Podle specifikace zákazníka  |
| Množství         | 84 ks                     |  |

### Digitální klešťová zařízení



K měření AC a DC proudu se používají digitální proudové kleště, příslušenství a adaptéry. Hlavní výhodou těchto zařízení je možnost měření bez přerušení toku proudu.

### Všeobecné objednací údaje

|                  |                           |           |
|------------------|---------------------------|-----------|
| Typ              | ZUB MULTIMETER            | Verze     |
| Číslo objednávky | <a href="#">405270000</a> | Multimetr |
| GTIN (EAN)       | 4032248723522             |           |
| Množství         | 1 ks                      |           |

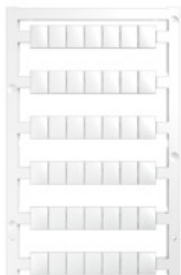
## A2C 6

**Weidmüller Interface GmbH & Co. KG**  
Klingenbergstraße 26  
D-32758 Detmold  
Germany

www.weidmueller.com

## Příslušenství

### Prázdné



Značky WS jsou ideální volbou pro konektory řady W. Díky jejich systémové kompatibilitě lze WS štítky využít i s řadami I a Z. Velká plocha na značení umožňuje dlouhé řetězce znaků, ale také víceřádkový text.

Štítky WS jsou ideální na značení pomocí dlouhých řetězců znaků. Díky osvědčenému formátu MultiCard je možný tisk pomocí tiskárny PrintJet CONNECT nebo plotteru.

- Lze nasazovat v pásech nebo jednotlivě
- Štítky v ověřeném formátu MultiCard

**Pro vlastní potisk:** Prosíme zašlete nám soubor pro náš software na značení M-Print PRO nebo M-Print PRO Online (bez instalace) s vašimi požadavky na značení.

### Všeobecné objednací údaje

|                  |                           |  |
|------------------|---------------------------|--|
| Typ              | WS 10/8 PLUS MC NE WS     | Verze  |
| Číslo objednávky | <a href="#">405950000</a> | WS, Označení svorek, 10 x 8 mm, Rozteč v mm (P): 8.00 Weidmueller, |
| GTIN (EAN)       | 4032248528103             | Bílá   |
| Množství         | 420 ks                    |  |

### WS 8/8



### WS/ DEK

MultiMark značky používají inovativní kompozitní materiál sestávající ze dvou komponent. Tuhý okraj podkladu značky se bezpečně připevňuje ke konektoru. Díky elastické povrchové úpravě se značka snadno připevňuje. Tento speciálně ražený materiál lze natáhnout, čímž lze pokrýt různé rozestupy, které se obzvláště u dlouhých svorkovnic nasčítají. Další výhoda: na materiál povrchu se skvěle tiskne a tím zaručuje trvanlivé značení odolné proti opotřebení. Rozlišení tisku 300 dpi také umožňuje velmi snadno čitelný potisk.

### Vaše výhody s MultiMark

- Kompatibilní s modulárními svorkovnicemi společnosti Weidmüller
- Pevně držící a odolný tisk
- Kontinuální pásy šetří s časem při instalaci
- Snadná instalace díky inovativnímu kompozitnímu materiálu
- Velké pole pro štítek pro optimální čitelnost
- Vysoká flexibilita díky nezávislosti na výrobci

### Všeobecné objednací údaje

|                  |                            |  |
|------------------|----------------------------|--|
| Typ              | WS-A 8/8 MM WS             | Verze  |
| Číslo objednávky | <a href="#">4448930000</a> | WS, Označení svorek, 8 x 8.1 mm, Weidmueller, Bílá |
| GTIN (EAN)       | 4050118462982              |  |
| Množství         | 500 ks                     |  |



## A2C 6

**Weidmüller Interface GmbH & Co. KG**  
Klingenbergstraße 26  
D-32758 Detmold  
Germany

www.weidmueller.com

## Příslušenství

### Vlastní tisk



Štítek Dekafix (DEK) je univerzální štítek pro všechny vodiče a zásuvné konektory i elektronické sub-sestavy. Tento systém je ideální pro krátké číselné sekvence a zahrnuje širokou řadu předtištěných značek. Pásky pro rychlou instalaci v jediném pracovním kroku. Potisk je dobře čitelný, má perfektní kontrast a je k dispozici v různých šířkách.

- Široká řada potíštěných značek pro okamžité použití
- Pásky pro rychlou instalaci
- Značky na konektory vhodné pro všechny kabelové konektory
- K dispozici jako čisté MultiCard, nebo se standardním potiskem

**Pro vlastní potisk:** Prosíme zašlete nám soubor pro náš software na značení M-Print PRO nebo M-Print PRO Online (bez instalace) s vašimi požadavky na značení.

### Všeobecné objednací údaje

|                  |                           |   |
|------------------|---------------------------|---|
| Typ              | DEK 5/8 PLUS MC SDR       | Verze   |
| Číslo objednávky | <a href="#">46370000</a>  | Dekafix, Označení svorek, 5 x 8 mm, Rozteč v mm (P): 8.00 |
| GTIN (EAN)       | 4032248782079             | Weidmueller, Podle specifikace zákazníka                  |
| Množství         | 160 ks                    |   |
| Typ              | DEK 5/8 MC SDR            | Verze   |
| Číslo objednávky | <a href="#">456750000</a> | Dekafix, Označení svorek, 5 x 8 mm, Rozteč v mm (P): 8.00 |
| GTIN (EAN)       | 4032248400867             | Weidmueller, Podle specifikace zákazníka                  |
| Množství         | 160 ks                    |   |

### Držák štítku značení



Držák značky nabízí možnost dodatečné montáže standardních značek s roztečí 5 nebo 5,1 mm. Úhlové držáky lze volitelně zacvaknout a lze je namontovat do všech standardních označovacích kanálů modulárních svorkovnic Klippon® Connect. Typy montážních značek naleznete v příslušném příslušenství držáku označení.

### Všeobecné objednací údaje

|                  |                            |                                     |
|------------------|----------------------------|-------------------------------------|
| Typ              | BZT 1 WS 10/5              | Verze                               |
| Číslo objednávky | <a href="#">4905490000</a> | Příslušenství, Držák štítku značení |
| GTIN (EAN)       | 4032248270231              |                                     |
| Množství         | 100 ks                     |                                     |
| Typ              | BZT 1 ZA WS 10/5           | Verze                               |
| Číslo objednávky | <a href="#">4905520000</a> | Příslušenství, Držák štítku značení |
| GTIN (EAN)       | 4032248270248              |                                     |
| Množství         | 100 ks                     |                                     |

## A2C 6

Weidmüller Interface GmbH &amp; Co. KG

Klingenbergstraße 26

D-32758 Detmold

Germany

www.weidmueller.com

## Příslušenství

## Řada A



Výstražné kryty se symbolem blesku poskytují větší bezpečnost pro člověka a stroj. Používají se tam, kde musí být v aplikaci označeno vnější napětí.

## Všeobecné objednací údaje

|                  |                            |   |
|------------------|----------------------------|---|
| Typ              | AAM 6 YE FLASH             | Verze   |
| Číslo objednávky | <a href="#">2635570000</a> | Označení svorek, 13 x 8.1 mm, Rozteč v mm (P): 8.00 Žlutá |
| GTIN (EAN)       | 4050118674514              |   |
| Množství         | 40 ks                      |   |

## Řada A



Nabídka produktů Weidmüller zahrnuje koncové držáky, které zaručují trvalou a spolehlivou montáž na přípojnicích a které brání sklouznutí. K dispozici jsou verze se šrouby i bez šroubů. Koncový držák nabízí více možností označení, také místo pro skupinové značky a rovněž držák zkušební zástrčky.

## Všeobecné objednací údaje

|                  |                            |                         |
|------------------|----------------------------|-------------------------|
| Typ              | AEB 35 SCL/1 VO GY         | Verze                   |
| Číslo objednávky | <a href="#">2661290000</a> | Řada A, Koncová podpěra |
| GTIN (EAN)       | 4050118702170              |                         |
| Množství         | 20 ks                      |                         |
| Typ              | AEB 35 SCL/1 VO            | Verze                   |
| Číslo objednávky | <a href="#">2661280000</a> | Řada A, Koncová podpěra |
| GTIN (EAN)       | 4050118702163              |                         |
| Množství         | 20 ks                      |                         |
| Typ              | AEB 35 SC/1 BK             | Verze                   |
| Číslo objednávky | <a href="#">2475310000</a> | Řada A, Koncová podpěra |
| GTIN (EAN)       | 4050118487114              |                         |
| Množství         | 50 ks                      |                         |
| Typ              | AEB 35 SCL/1 VO BK         | Verze                   |
| Číslo objednávky | <a href="#">2661300000</a> | Řada A, Koncová podpěra |
| GTIN (EAN)       | 4050118702187              |                         |
| Množství         | 20 ks                      |                         |
| Typ              | AEB 35 SC/1                | Verze                   |
| Číslo objednávky | <a href="#">2991920000</a> | Řada A, Koncová podpěra |
| GTIN (EAN)       | 4050118376722              |                         |
| Množství         | 50 ks                      |                         |

## A2C 6

Weidmüller Interface GmbH &amp; Co. KG

Klingenbergstraße 26

D-32758 Detmold

Germany

www.weidmueller.com

## Příslušenství

6 mm<sup>2</sup>6  
mm<sup>2</sup>

Zásuvné propojky nabízejí snadnou manipulaci a rychlou instalaci. To ušetří během instalace hodně času ve srovnání se šroubovými řešeními.

## Všeobecné objednací údaje

|                  |                            |  |
|------------------|----------------------------|--|
| Typ              | ZQV 6N/7 BL                | Verze  |
| Číslo objednávky | <a href="#">4786900000</a> | Propojka (svorka), Zapojeno, Modrá, 41 A, Počet pólů: 7, Rozteč v mm     |
| GTIN (EAN)       | 4064675064596              | (P): 8.00, Izolované: Ano, Šířka: 54.4 mm                                |
| Množství         | 20 ks                      |  |
| Typ              | ZQV 6N/4 BL                | Verze  |
| Číslo objednávky | <a href="#">4985850000</a> | Propojka (svorka), Zapojeno, Modrá, 41 A, Počet pólů: 4, Rozteč v mm     |
| GTIN (EAN)       | 4050118370447              | (P): 8.00, Izolované: Ano, Šířka: 29.9 mm                                |
| Množství         | 60 ks                      |  |
| Typ              | ZQV 6N/2 BL                | Verze  |
| Číslo objednávky | <a href="#">4985830000</a> | Propojka (svorka), Zapojeno, Modrá, 41 A, Počet pólů: 2, Rozteč v mm     |
| GTIN (EAN)       | 4050118370232              | (P): 8.00, Izolované: Ano, Šířka: 13.7 mm                                |
| Množství         | 60 ks                      |  |
| Typ              | ZQV 6N/6                   | Verze  |
| Číslo objednávky | <a href="#">4733950000</a> | Propojka (svorka), Zapojeno, Oranžová, 41 A, Počet pólů: 6, Rozteč v mm  |
| GTIN (EAN)       | 4064675066699              | (P): 8.00, Izolované: Ano, Šířka: 3.1 mm                                 |
| Množství         | 20 ks                      |  |
| Typ              | ZQV 6N/7                   | Verze  |
| Číslo objednávky | <a href="#">4733960000</a> | Propojka (svorka), Zapojeno, Oranžová, 41 A, Počet pólů: 7, Rozteč v mm  |
| GTIN (EAN)       | 4064675066804              | (P): 8.00, Izolované: Ano, Šířka: 3.1 mm                                 |
| Množství         | 20 ks                      |  |
| Typ              | ZQV 6N/4                   | Verze  |
| Číslo objednávky | <a href="#">4985780000</a> | Propojka (svorka), Zapojeno, Oranžová, 41 A, Počet pólů: 4, Rozteč v mm  |
| GTIN (EAN)       | 4050118370287              | (P): 8.00, Izolované: Ano, Šířka: 29.9 mm                                |
| Množství         | 60 ks                      |  |
| Typ              | ZQV 6N/3                   | Verze  |
| Číslo objednávky | <a href="#">4985760000</a> | Propojka (svorka), Zapojeno, Oranžová, 41 A, Počet pólů: 3, Rozteč v mm  |
| GTIN (EAN)       | 4050118370263              | (P): 8.00, Izolované: Ano, Šířka: 21.8 mm                                |
| Množství         | 60 ks                      |  |
| Typ              | ZQV 6N/10 BL               | Verze  |
| Číslo objednávky | <a href="#">4786910000</a> | Propojka (svorka), Zapojeno, Modrá, 41 A, Počet pólů: 10, Rozteč v mm    |
| GTIN (EAN)       | 4064675064602              | (P): 8.00, Izolované: Ano, Šířka: 78.7 mm                                |
| Množství         | 20 ks                      |  |
| Typ              | ZQV 6N/3 BL                | Verze  |
| Číslo objednávky | <a href="#">4985840000</a> | Propojka (svorka), Zapojeno, Modrá, 41 A, Počet pólů: 3, Rozteč v mm     |
| GTIN (EAN)       | 4050118370379              | (P): 8.00, Izolované: Ano, Šířka: 21.8 mm                                |
| Množství         | 60 ks                      |  |
| Typ              | ZQV 6N/10                  | Verze  |
| Číslo objednávky | <a href="#">4733970000</a> | Propojka (svorka), Zapojeno, Oranžová, 41 A, Počet pólů: 10, Rozteč v mm |
| GTIN (EAN)       | 4064675066811              | (P): 8.00, Izolované: Ano, Šířka: 3.1 mm                                 |
| Množství         | 20 ks                      |  |

Datum vytvoření 5. září 2024 23:30:33 CEST

Stav katalogu 31.08.2024 / Vyhrazujeme si právo na technické změny.

11

## A2C 6

**Weidmüller Interface GmbH & Co. KG**

Klingenbergstraße 26

D-32758 Detmold

Germany

[www.weidmueller.com](http://www.weidmueller.com)

## Příslušenství

|                  |                            |   |
|------------------|----------------------------|---|
| Typ              | ZQV 6N/2                   | Verze   |
| Číslo objednávky | <a href="#">4985740000</a> | Propojka (svorka), Zapojeno, Oranžová, 41 A, Počet pólů: 2, Rozteč v mm (P): 8.00, Izolované: Ano, Šířka: 13.7 mm |
| GTIN (EAN)       | 4050118370362              |   |
| Množství         | 60 ks                      |   |
| Typ              | ZQV 6N/6 BL                | Verze   |
| Číslo objednávky | <a href="#">4786890000</a> | Propojka (svorka), Zapojeno, Modrá, 41 A, Počet pólů: 6, Rozteč v mm (P): 8.00, Izolované: Ano, Šířka: 46.3 mm    |
| GTIN (EAN)       | 4064675064572              |   |
| Množství         | 20 ks                      |   |

## Řada A



Dělicí desky se používá pro optické oddělení obvodů nebo pro elektrickou izolaci od sousedních propojek. Na rozdíl od bočnice může být obrys větší než sousední svorkovnice. Neměl by však být menší, protože jinak již nelze udržet požadovaný odstup a povrchovou vzdálenost v rámci aplikace.

## Všeobecné objednáací údaje

|                  |                            |                      |
|------------------|----------------------------|----------------------|
| Typ              | APP 2                      | Verze                |
| Číslo objednávky | <a href="#">4489090000</a> | Řada A, Dělicí deska |
| GTIN (EAN)       | 4050118499308              |                      |
| Množství         | 50 ks                      |                      |

## A2C 6

**Weidmüller Interface GmbH & Co. KG**  
Klingenbergstraße 26  
D-32758 Detmold  
Germany

www.weidmueller.com

## Příslušenství

### DEK 5/8



#### WS/ DEK

MultiMark značky používají inovativní kompozitní materiál sestávající ze dvou komponent. Tuhý okraj podkladu značky se bezpečně připevňuje ke konektoru. Díky elastické povrchové úpravě se značka snadno připevňuje. Tento speciálně ražený materiál lze natáhnout, čímž lze pokrýt různé rozestupy, které se obzvláště u dlouhých svorkovnic nasčítají. Další výhoda: na materiál povrchu se skvěle tiskne a tím zaručuje trvanlivé značení odolné proti opotřebení. Rozlišení tisku 300 dpi také umožňuje velmi snadno čitelný potisk.

#### Vaše výhody s MultiMark

- Kompatibilní s modulárními svorkovnicemi společnosti Weidmüller
- Pevně držící a odolný tisk
- Kontinuální pásy šetří s časem při instalaci
- Snadná instalace díky inovativnímu kompozitnímu materiálu
- Velké pole pro štítek pro optimální čitelnost
- Vysoká flexibilita díky nezávislosti na výrobci

#### Všeobecné objednací údaje

|                  |                            |   |
|------------------|----------------------------|---|
| Typ              | DEK 5/8 MM WS              | Verze   |
| Číslo objednávky | <a href="#">4007130000</a> | Dekafix, Označení svorek, 5 x 8 mm, Weidmueller, Bílá |
| GTIN (EAN)       | 4050118392012              |   |
| Množství         | 500 ks                     |   |

### 6 mm<sup>2</sup>



Bočnice se připevňují na otevřenou stranu poslední modulární svorkovnice před zakončením. Použití bočnice zajišťuje funkci modulární svorkovnice a dané jmenovité napětí. Zaručuje ochranu proti kontaktu s živými částmi a dělá poslední svorkovnici bezpečnou na dotyk.

#### Všeobecné objednací údaje

|                  |                            |                 |
|------------------|----------------------------|-----------------|
| Typ              | AEP 2C 6 OR                | Verze           |
| Číslo objednávky | <a href="#">4052520000</a> | Řada A, Bočnice |
| GTIN (EAN)       | 4050118412123              |                 |
| Množství         | 50 ks                      |                 |
| Typ              | AEP 2C 6                   | Verze           |
| Číslo objednávky | <a href="#">4091970000</a> | Řada A, Bočnice |
| GTIN (EAN)       | 4050118376692              |                 |
| Množství         | 50 ks                      |                 |

## A2C 6

Weidmüller Interface GmbH &amp; Co. KG

Klingenbergstraße 26

D-32758 Detmold

Germany

www.weidmueller.com

## Příslušenství

|                  |                           |                 |
|------------------|---------------------------|-----------------|
| Typ              | AEP 2C 6 BL               | Verze           |
| Číslo objednávky | <a href="#">491950000</a> | Řada A, Bočnice |
| GTIN (EAN)       | 4050118376739             |                 |
| Množství         | 50 ks                     |                 |

## Plus



Štítek Dekafix (DEK) je univerzální štítek pro všechny vodiče a zásuvné konektory i elektronické sub-sestavy. Tento systém je ideální pro krátké číselné sekvence a zahrnuje širokou řadu předtištěných značek.

Pásky pro rychlou instalaci v jediném pracovním kroku. Potisk je dobře čitelný, má perfektní kontrast a je k dispozici v různých šířkách.

- Široká řada potištěných značek pro okamžité použití
- Pásky pro rychlou instalaci
- Značky na konektory vhodné pro všechny kabelové konektory
- K dispozici jako čisté MultiCard, nebo se standardním potiskem

**Pro vlastní potisk:** Prosíme zašlete nám soubor pro náš software na značení M-Print PRO nebo M-Print PRO Online (bez instalace) s vašimi požadavky na značení.

## Všeobecné objednací údaje

|                  |                            |   |
|------------------|----------------------------|---|
| Typ              | DEK 5/8 PLUS MC NE WS      | Verze   |
| Číslo objednávky | <a href="#">4946350000</a> | Dekafix, Označení svorek, 5 x 8 mm, Rozteč v mm (P): 8.00 |
| GTIN (EAN)       | 4032248782055              | Weidmueller, Bílá   |
| Množství         | 800 ks                     |   |

## Plochý šroubovák



Plochý šroubovák s kulatou hlaví SD DIN 5265, ISO 2380/2, výstup podle DIN 5264, ISO 2380/1. hrot ChromTop, rukojeť SoftFinish

## Všeobecné objednací údaje

|                  |                            |  |
|------------------|----------------------------|--|
| Typ              | SDS 1.0X5.5X150            | Verze  |
| Číslo objednávky | <a href="#">4949380000</a> | Šroubovák, Šířka čepele (B): 5.5 mm, Délka čepele: 150 mm, Tloušťka čepele (A): 1 mm |
| GTIN (EAN)       | 4050118895605              |  |
| Množství         | 1 ks                       |  |

## A2C 6

Weidmüller Interface GmbH &amp; Co. KG

Klingenbergstraße 26

D-32758 Detmold

Germany

www.weidmueller.com

## Příslušenství

## Řada A

A  
Series

Testovací adaptéry a testovací zástrčky se používají pro elektrické připojení mezi svorkovnicemi a testovacím zařízením. Tímto způsobem lze elektrický kontakt vytvořit v propojeném stavu a měření lze provést snadno.

## Všeobecné objednací údaje

|                  |                           |   |
|------------------|---------------------------|---|
| Typ              | ATPG 6 MI-R               | Verze   |
| Číslo objednávky | <a href="#">491930000</a> | Testovací adaptér (svorka), 1.5 mm², 250 V, 0.2 A |
| GTIN (EAN)       | 4050118376555             |   |
| Množství         | 50 ks                     |   |
| Typ              | ATPG 1.5-10 L             | Verze   |
| Číslo objednávky | <a href="#">491890000</a> | Testovací adaptér (svorka), 1.5 mm², 250 V, 0.2 A |
| GTIN (EAN)       | 4050118376647             |   |
| Množství         | 50 ks                     |   |

## Testovací konektory

PS

Testovací adaptéry a testovací zástrčky se používají pro elektrické připojení mezi svorkovnicemi a testovacím zařízením. Tímto způsobem lze elektrický kontakt vytvořit v propojeném stavu a měření lze provést snadno.

## Všeobecné objednací údaje

|                  |                           |   |
|------------------|---------------------------|---|
| Typ              | ZS 2.3/4                  | Verze   |
| Číslo objednávky | <a href="#">494960000</a> | Konektor samec (svorka), Zásuvné připojení Plug-in, Červená, 4 mm², |
| GTIN (EAN)       | 4008190022785             | Počet připojení: 1, V-2, Polyamid 66, Počet pólů: 4, Šířka: 6.5 mm, |
| Množství         | 20 ks                     | Výška: 6.5 mm   |

## A2C 6

**Weidmüller Interface GmbH & Co. KG**  
Klingenbergstraße 26  
D-32758 Detmold  
Germany

www.weidmueller.com

## Příslušenství

### Prázdné



Štítek Dekafix (DEK) je univerzální štítek pro všechny vodiče a zásuvné konektory i elektronické sub-sestavy. Tento systém je ideální pro krátké číselné sekvence a zahrnuje širokou řadu předtištěných značek. Pásky pro rychlou instalaci v jediném pracovním kroku. Potisk je dobře čitelný, má perfektní kontrast a je k dispozici v různých šířkách.

- Široká řada potištěných značek pro okamžité použití
- Pásky pro rychlou instalaci
- Značky na konektory vhodné pro všechny kabelové konektory
- K dispozici jako čisté MultiCard, nebo se standardním potiskem

**Pro vlastní potisk:** Prosíme zašlete nám soubor pro náš software na značení M-Print PRO nebo M-Print PRO Online (bez instalace) s vašimi požadavky na značení.

### Všeobecné objednávací údaje

|                  |                          |   |
|------------------|--------------------------|---|
| Typ              | DEK 5/8 MC NE WS         | Verze   |
| Číslo objednávky | <a href="#">56740000</a> | Dekafix, Označení svorek, 5 x 8 mm, Rozteč v mm (P): 8.00 |
| GTIN (EAN)       | 4032248400850            | Weidmueller, Bílá   |
| Množství         | 800 ks                   |   |