

## BHF 5.00/03/180LH BK/BL

Weidmüller Interface GmbH &amp; Co. KG

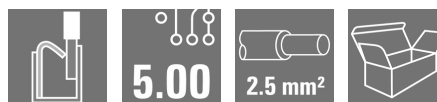
Klingenbergstraße 26

D-32758 Detmold

Germany

www.weidmueller.com

## Obrázek výrobku

**Systém CH20M přirozeně rovněž prokazuje svou dokonalost v rozhraní s periferiemi.**

Při zvažování možností návrhu, zpracování, použitelnosti, spolehlivosti a bezpečnosti jsou svorky karet PCB nebo hlavy kolíků a konektory v praxi stejně důležité jako celý systém.

V každém sektoru je technologie spojování ve své třídě na vrcholu.

- **100% nezaměnitelnost** Unikátní značky umístěné na zásuvce a v přední části, spolu s jedinečným samonastavitelným kódováním, zajišťují nezaměnitelné značení spojů. Obě značky lze vytisknout jako kartu na tiskárně PrintJet a poté trvale přichytit.
- **100% intuitivnost** Rychlá a snadná obsluha pomocí integrované, barevně kódované uvolňovací páčky s rukojetí, a šroubováku.
- **100% bezpečné** Na obou stranách ochrana proti dotyku hlavy zásuvky i zástrčky
- **100% účinné** Všechny prvky připojení karet PCB jsou kompatibilní s technologií pájení přetavováním
- **100% úspory času i nákladů** Během instalace: rychlá univerzální hlava šroubů "Multi-Tool" zajišťuje bezpečný kontakt, snadné ovládání a snižuje složitost. Další vlastnosti jako technologie "Wire ready" umožňuje minimalizovat náklady na propojení a zvyšovat spokojenost zákazníků.

Jednoduché odpojování zásuvky šetrné k součástkám, pomocí integrované uvolňovací páčky

**Všeobecné objednací údaje**

Verze	Zásuvný konektor PCB plug in, zdířka, 5.00 mm, Počet pólů: 3, 180°, Připojení PUSH IN s akčním členem, Připojení s kotevní svorkou, Box
Číslo objednávky	<a href="#">1989200000</a>
Typ	BHF 5.00/03/180LH BK/BL
GTIN (EAN)	4050118373622
Množství	108 ks
Údaje výrobku	IEC: 400 V / 10 A / 0.2 - 2.5 mm <sup>2</sup> UL: 300 V / 10 A / AWG 26 - AWG 14
Balení	Box

## BHF 5.00/03/180LH BK/BL

Weidmüller Interface GmbH &amp; Co. KG

Klingenbergstraße 26

D-32758 Detmold

Germany

www.weidmueller.com

## Technické údaje

## Rozměry a hmotnosti

Hloubka	30,82 mm	Hloubka (v palcích)	1,213 inch
Šířka	17,5 mm	Šířka (v palcích)	0,689 inch
Délka	14,6 mm	Délka (v palcích)	0,575 inch
Čistá hmotnost	6,91 g		

## Systémové parametry

Skupina produktů	OMNIMATE Kryt - řada CH20M	Typ připojení	Připojení v provozu
Metoda připojení vodiče	Připojení PUSH IN s akčním členem, Připojení s kotvní svorkou	Rozteč v mm (P)	5 mm
Rozteč v palcích (P)	0,197 "	Směr výstupu vodiče	180°
Počet pólů	3	L1 v mm	10 mm
L1 v palcích	0,394 "	Počet řad	1
Množství řady kolíků	1	Jmenovitý průřez	2,5 mm <sup>2</sup>
Stupeň krytí	IP20	Objemový odpor	≤5 mΩ
Může být kódováno	Ano	Délka odizolování	10 mm
Cykly zapojování	25		

## Údaje o materiálu

Izolační materiál	PA 66 GF 30	Klasifikace hořlavosti UL 94	V-0
Komparativní index sledování (CTI)	600 ≤ CTI	Skupina izolačního materiálu	I

## Vodiče vhodné k připojení

Průřez propojení AWG, min.	AWG 24	Průřez propojení AWG, max.	AWG 14
Pevné, min. H05(07) V-U	0,2 mm <sup>2</sup>	Pevné, max. H05(07) V-U	1,5 mm <sup>2</sup>
Stočené, min. H07V-R	0,2 mm <sup>2</sup>	Stočené, max. H07V-R	2,5 mm <sup>2</sup>
Pružné, min. H05(07) V-K	0,2 mm <sup>2</sup>	Pružné, max. H05(07) V-K	2,5 mm <sup>2</sup>
dutinkou s plastovým límcem, , DIN 46228 pt 4, min.	0,25 mm <sup>2</sup>	dutinkou s plastovým límcem, DIN 46228 pt 4, max.	2,5 mm <sup>2</sup>
s vodičem a dutinkou, DIN 46228 pt 1, min.	0,25 mm <sup>2</sup>	s vodičem a dutinkou, DIN 46228 pt 1, max.	2,3 mm <sup>2</sup>
Zasuňte měřič v souladu s EN 60999 a x b; ø		Referenční text	Vnější průměr plastové obímky by neměl být větší než rozteč (P), Délka koncovky se vybírá v závislosti na produktu a jmenovitém napětí.
	2,4 mm x 1,5 mm; 3,0 mm		

## Jmenovité údaje podle IEC

testováno podle normy	IEC 60664-1, IEC 61984	Jmenovitý proud, min. počet pólů (Tu=20 °C)	10 A
Jmenovitý proud, min. počet pólů (Tu=40 °C)	9 A	Jmenovité napětí pro třídu přepětí / stupeň znečištění II/2	400 V
Jmenovité napětí pro třídu přepětí / stupeň znečištění III/2	320 V	Jmenovité napětí pro třídu přepětí / stupeň znečištění III/3	250 V
Jmenovité impulzní napětí pro třídu přepětí / stupeň znečištění II/2	4 kV	Jmenovité impulzní napětí pro třídu přepětí / stupeň znečištění III/2	4 kV
Jmenovité impulzní napětí pro třídu přepětí / stupeň znečištění III/3	4 kV	Povrchová vzdálenost, min.	3,2 mm
Vzdušná vzdálenost, min.	3 mm		

Datum vytvoření 16. června 2024 2:57:40 CEST

Stav katalogu 01.06.2024 / Vyhrazujeme si právo na technické změny.

BHF 5.00/03/180LH BK/BL

Weidmüller Interface GmbH &amp; Co. KG

Klingenbergstraße 26

D-32758 Detmold

Germany

www.weidmueller.com

## Technické údaje

## Jmenovité údaje podle CSA

Institut (CSA)



Č. osvědčení (CSA)

200039-70153051

Jmenovité napětí (aplikační skupina B / CSA)

300 V

Jmenovité napětí (aplikační skupina C / CSA)

50 V

Jmenovité napětí (aplikační skupina D / CSA)

300 V

Jmenovitý proud (aplikační skupina B / CSA)

10 A

Jmenovitý proud (aplikační skupina C / CSA)

10 A

Jmenovitý proud (aplikační skupina D / CSA)

10 A

Průřez vodiče AWG, min.

AWG 26

Průřez vodiče AWG, max.

AWG 14

Odkaz na hodnoty pro schválení

Specifikace jsou maximální hodnoty, podrobnosti viz příslušná certifikace.

## Jmenovité údaje podle UL 1059

Institut (cURus)



Č. osvědčení (cURus)

E60693

Jmenovité napětí (aplikační skupina B / UL 1059)

300 V

Jmenovité napětí (aplikační skupina C / UL 1059)

50 V

Jmenovité napětí (aplikační skupina D / UL 1059)

300 V

Jmenovitý proud (aplikační skupina B / UL 1059)

10 A

Jmenovitý proud (aplikační skupina C / UL 1059)

10 A

Jmenovitý proud (aplikační skupina D / UL 1059)

10 A

Průřez vodiče, AWG, min.

AWG 26

Průřez vodiče, AWG, max.

AWG 14

Odkaz na hodnoty pro schválení

Specifikace jsou maximální hodnoty, podrobnosti viz příslušná certifikace.

## Obecné údaje

Barevný

černá

Barevný graf (podobné)

RAL 9011

Stupeň krytí

IP20

## Klasifikace

ETIM 6.0

EC002638

ETIM 7.0

EC002638

ETIM 8.0

EC002638

ETIM 9.0

EC002638

ECLASS 9.0

27-44-03-09

ECLASS 9.1

27-44-03-09

ECLASS 10.0

27-44-03-09

ECLASS 11.0

27-46-02-02

ECLASS 12.0

27-46-02-02

ECLASS 13.0

27-46-02-02

## Důležitá poznámka

IPC shoda

Shoda: Produkty jsou vyvíjeny, vyráběny a dodávány v souladu s mezinárodními uznávanými standardy a normami a splňují zajištěné vlastnosti uvedené v datovém listu, respektive splňují dekorativní vlastnosti v souladu s IPC-A-610 „Třída 2“. Další nároky na produkty je možné vyhodnotit na požádání.

**BHF 5.00/03/180LH BK/BL****Weidmüller Interface GmbH & Co. KG**

Klingenbergstraße 26

D-32758 Detmold

Germany

[www.weidmueller.com](http://www.weidmueller.com)

## Technické údaje

### Osvědčení

Schválení



UL File Number Search

Web UL

Č. osvědčení (cURus)

E60693

### Soubory ke stažení

Osvědčení/Certifikát/Prohlášení o shodě [CSA Certificate of Compliance](#)Technické údaje [CAD data – STEP](#)Katalogy [Catalogues in PDF-format](#)

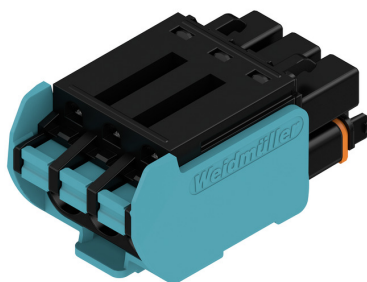
**BHF 5.00/03/180LH BK/BL**

**Weidmüller Interface GmbH & Co. KG**  
Klingenbergstraße 26  
D-32758 Detmold  
Germany

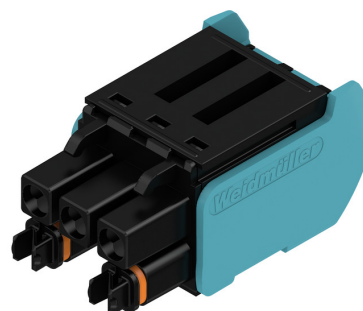
[www.weidmueller.com](http://www.weidmueller.com)

## Nákresy

### Obrázek výrobku



### Obrázek výrobku



### Výhoda produktu, Podobné ilustraci



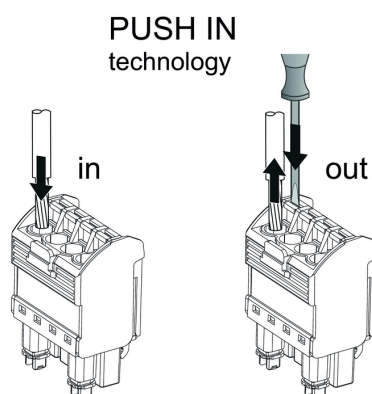
coding

### Příklad kabeláže



coding

### Příklad použití



## BHF 5.00/03/180LH BK/BL

Weidmüller Interface GmbH &amp; Co. KG

Klingenbergstraße 26

D-32758 Detmold

Germany

www.weidmueller.com

## Příslušenství

## Vlastní tisk



ESG je vyzkoušený štítek ve formátu MultiCard pro řadu rozšířených elektrických zařízení. Výsledkem je vysoce kvalitní kontrastní označení zařízení.

K dispozici jsou různé typy pro zařízení od výrobců, jako jsou Siemens, ABB, Beckhoff atd.

Stručný přehled výhod:

- Štítky pro všestranné využití - samolepicí nebo připevňovací štítky, v závislosti na typu
- Pro sekvenční zařízení, např. ochranné kabelové jističe, dodáváme ESG štítky pro připnutí k liště na značky
- Individuální kvalita laserového tisku podle specifikací

**Pro vlastní potisk:** Prosíme zašlete nám soubor pro náš software na značení M-Print PRO nebo M-Print PRO Online (bez instalace) s vašimi požadavky na značení.

## Všeobecné objednávací údaje

Typ	ESG 6.6/15 BHZ 5.00 SDR	Verze
Číslo objednávky	<a href="#">46320000</a>	ESG, Značky na přístroje x 15 mm, PA 66, Barevný: Podle specifikace
GTIN (EAN)	4050118151183	zákazníka
Množství	200 ks	

## Prázdné



ESG je vyzkoušený štítek ve formátu MultiCard pro řadu rozšířených elektrických zařízení. Výsledkem je vysoce kvalitní kontrastní označení zařízení.

K dispozici jsou různé typy pro zařízení od výrobců, jako jsou Siemens, ABB, Beckhoff atd.

Stručný přehled výhod:

- Štítky pro všestranné využití - samolepicí nebo připevňovací štítky, v závislosti na typu
- Pro sekvenční zařízení, např. ochranné kabelové jističe, dodáváme ESG štítky pro připnutí k liště na značky
- Individuální kvalita laserového tisku podle specifikací

**Pro vlastní potisk:** Prosíme zašlete nám soubor pro náš software na značení M-Print PRO nebo M-Print PRO Online (bez instalace) s vašimi požadavky na značení.

## Všeobecné objednávací údaje

Typ	ESG 6.6/15 BHZ 5.00/03	Verze
Číslo objednávky	<a href="#">482520000</a>	ESG, Značky na přístroje x 15 mm, PA 66, Barevný: Bílá
GTIN (EAN)	4032248845323	
Množství	200 ks	