

BLZP 5.00HC/21/180F SN OR BX

Weidmüller Interface GmbH & Co. KG

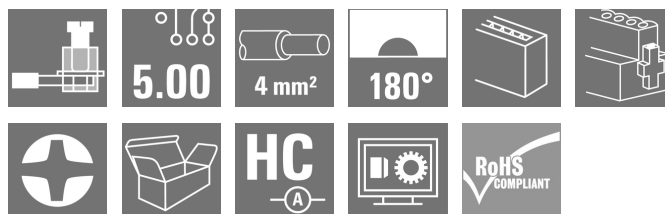
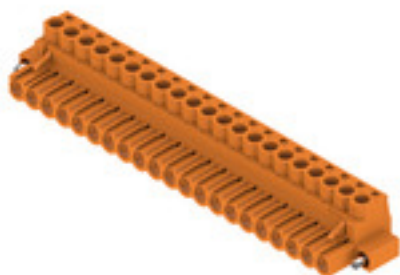
Klingenbergstraße 26

D-32758 Detmold

Germany

www.weidmueller.com

Obrázek výrobku



Konektor samice se systémem připojení upínacím třmenem s rovným (180°) směrem vývodu. Konektory samice poskytují prostor na označení a lze je kódovat. Připojení pomocí příruby nebo uvolňovací západky. Také poskytují integrovaný plus/mínus šroub, ochranu před chybným zapojením vodiče a jsou dodávány s otevřeným upínacím třmenem. HC = Vysoký proud.

Všeobecné objednací údaje

| | |
|-----------------|--------------------------------------------------------------------------------------------------------------------------------------|
| Verze | Zásuvný konektor PCB plug in, zdířka, 5.00 mm, Počet pólů: 21, 180°, Připojení s upínacím třmenem, Upínací rozsah, max. : 4 mm², Box |
| Objednací číslo | 1955610000 |
| Typ | BLZP 5.00HC/21/180F SN OR BX |
| GTIN (EAN) | 4032248634149 |
| Množství | 12 ks |
| Údaje výrobku | IEC: 400 V / 23 A / 0.2 - 4 mm² UL: 300 V / 20 A / AWG 26 - AWG 12 |
| Balení | Box |

Datum vytvoření 3. července 2024 18:36:01 CEST

Stav katalogu 29.06.2024 / Vyhrazujeme si právo na technické změny.

BLZP 5.00HC/21/180F SN OR BX

Weidmüller Interface GmbH & Co. KG

Klingenbergstraße 26

D-32758 Detmold

Germany

www.weidmueller.com

Technické údaje

Rozměry a hmotnosti

| | | | |
|----------------|---------|---------------------|------------|
| Hloubka | 20,1 mm | Hloubka (v palcích) | 0,791 inch |
| Výška | 16,1 mm | Výška (v palcích) | 0,634 inch |
| Šířka | 115 mm | Šířka (v palcích) | 4,528 inch |
| Čistá hmotnost | 37,63 g | | |

Systémové parametry

| | | | |
|--------------------------------------------------------|----------------------------------------|------------------|--------------|
| Skupina produktů | OMNIMATE Signal - řada BL/SL 5,00 | | |
| Typ připojení | Připojení v provozu | | |
| Metoda připojení vodiče | Připojení s upínacím třmenem | | |
| Rozteč v mm (P) | 5 mm | | |
| Rozteč v palcích (P) | 0,197 " | | |
| Směr výstupu vodiče | 180° | | |
| Počet pólů | 21 | | |
| L1 v mm | 100 mm | | |
| L1 v palcích | 3,94 " | | |
| Počet řad | 1 | | |
| Množství řady kolíků | 1 | | |
| Jmenovitý průřez | 4 mm ² | | |
| Ochrana bezpečná proti dotyku dle normy DIN VDE 57 106 | Bezpečné před dotykem prstů | | |
| Ochrana bezpečná proti dotyku dle normy DIN VDE 0470 | IP20 zapojené/ IP10 nezapojené | | |
| Stupeň krytí | IP20 | | |
| Objemový odpor | ≤5 mΩ | | |
| Může být kódováno | Ano | | |
| Délka odizolování | 7 mm | | |
| Svěrný šroub | M 2,5 | | |
| Hrot šroubováku | 0,6 x 3,5, PH 1, PZ 1 | | |
| Standard hrotu šroubováku | DIN 5264, ISO 8764/2-PH, ISO 8764/2-PZ | | |
| Cykly zapojování | 25 | | |
| Zásuvná síla / pól, max. | 10 N | | |
| Tažná síla / pól, max. | 9 N | | |
| Utahovací moment | Typ krouticího momentu | Připojení vodiče | |
| | Informace o použití | Utahovací moment | min. 0,4 Nm |
| | | | max. 0,5 Nm |
| | Typ krouticího momentu | Příruba šroubu | |
| | Informace o použití | Utahovací moment | min. 0,2 Nm |
| | | | max. 0,25 Nm |

Balení

| | | | |
|-----------|--------|-----------|--------|
| Balení | Box | Délka VPE | 338 mm |
| Šířka VPE | 130 mm | Výška VPE | 27 mm |

BLZP 5.00HC/21/180F SN OR BX

Weidmüller Interface GmbH & Co. KG

Klingenbergstraße 26

D-32758 Detmold

Germany

www.weidmueller.com

Technické údaje

Údaje o materiálu

| | | | |
|------------------------------------|------------|-------------------------------------|-------------------------------|
| Izolační materiál | PBT | Barevný | Oranžová |
| Barevný graf (podobné) | RAL 2000 | Skupina izolačního materiálu | IIIa |
| Komparativní index sledování (CTI) | ≥ 200 | Izolační síla | ≥ 10 ⁸ Ω |
| Klasifikace hořlavosti UL 94 | V-0 | Materiál kontaktu | Slitina |
| Povrch kontaktu | pocínované | Struktura vrstev kontaktu konektoru | 4...8 μm Sn žárově pocínované |
| Skladovací teplota, min. | -40 °C | Skladovací teplota, max. | 70 °C |
| Provozní teplota, min. | -50 °C | Provozní teplota, max. | 100 °C |
| Teplotní rozsah, instalace, min. | -25 °C | Teplotní rozsah, instalace, max. | 100 °C |

Vodiče vhodné k připojení

| | |
|-----------------------------------------------------|----------------------|
| Upínací rozsah, min. | 0,13 mm ² |
| Upínací rozsah, max. | 4 mm ² |
| Průřez propojení AWG, min. | AWG 30 |
| Průřez propojení AWG, max. | AWG 12 |
| Pevné, min. H05(07) V-U | 0,2 mm ² |
| Pevné, max. H05(07) V-U | 4 mm ² |
| Pružné, min. H05(07) V-K | 0,2 mm ² |
| Pružné, max. H05(07) V-K | 4 mm ² |
| dutinkou s plastovým límcem, , DIN 46228 pt 4, min. | 0,2 mm ² |
| dutinkou s plastovým límcem, DIN 46228 pt 4, max. | 2,5 mm ² |
| s vodičem a dutinkou, DIN 46228 pt 1, min. | 0,2 mm ² |
| s vodičem a dutinkou, DIN 46228 pt 1, max. | 4 mm ² |
| Zasuňte měřič v souladu s EN 60999 a x b; ø | 2,8 mm x 2,4 mm |

BLZP 5.00HC/21/180F SN OR BX

Weidmüller Interface GmbH & Co. KG
 Klingenbergstraße 26
 D-32758 Detmold
 Germany

www.weidmueller.com

Technické údaje

| | | | |
|-------------------|------------------------------------------------------------------------------------------------------------------------------------------|------------------------------------|-------------------------|
| Upínatelný vodič | Průřez připojení vodiče | Typ | zapojeno tenkým vodičem |
| | | jmen. | 0,5 mm ² |
| | vodičová koncovka | Délka odizolování | jmen. 6 mm |
| | | Doporučená dutinka na konci vodiče | H0.5/6 |
| | Průřez připojení vodiče | Typ | zapojeno tenkým vodičem |
| | | jmen. | 1 mm ² |
| | vodičová koncovka | Délka odizolování | jmen. 6 mm |
| | | Doporučená dutinka na konci vodiče | H1.0/6 |
| | Průřez připojení vodiče | Typ | zapojeno tenkým vodičem |
| | | jmen. | 1,5 mm ² |
| | vodičová koncovka | Délka odizolování | jmen. 7 mm |
| | | Doporučená dutinka na konci vodiče | H1.5/7 |
| | Průřez připojení vodiče | Typ | zapojeno tenkým vodičem |
| | | jmen. | 2,5 mm ² |
| | vodičová koncovka | Délka odizolování | jmen. 7 mm |
| | | Doporučená dutinka na konci vodiče | H2.5/7 |
| | Průřez připojení vodiče | Typ | zapojeno tenkým vodičem |
| | | jmen. | 0,75 mm ² |
| vodičová koncovka | Délka odizolování | jmen. 6 mm | |
| | Doporučená dutinka na konci vodiče | H0.75/6 | |
| Referenční text | Vnější průměr plastové objímky by neměl být větší než rozteč (P), Délka koncovek se vybírá v závislosti na produktu a jmenovitém napětí. | | |

Jmenovité údaje podle IEC

| | | | |
|-----------------------------------------------------------------------|-------|-----------------------------------------------------------------------|------------------|
| testováno podle normy | | IEC 60664-1, IEC 61984 | |
| Jmenovitý proud, max. počet pólů (Tu=20 °C) | 18 A | Jmenovitý proud, min. počet pólů (Tu=20 °C) | 23 A |
| Jmenovitý proud, max. počet pólů (Tu=40 °C) | 16 A | Jmenovitý proud, min. počet pólů (Tu=40 °C) | 21 A |
| Jmenovité napětí pro třídu přepětí / stupeň znečištění III/2 | 320 V | Jmenovité napětí pro třídu přepětí / stupeň znečištění II/2 | 400 V |
| Jmenovité impulzní napětí pro třídu přepětí / stupeň znečištění II/2 | 4 kV | Jmenovité napětí pro třídu přepětí / stupeň znečištění III/3 | 250 V |
| Jmenovité impulzní napětí pro třídu přepětí / stupeň znečištění III/3 | 4 kV | Jmenovité impulzní napětí pro třídu přepětí / stupeň znečištění III/2 | 4 kV |
| | | Krátkodobý odpor proti zkratovému proudu | 3 x 1 s se 120 A |

BLZP 5.00HC/21/180F SN OR BX

Weidmüller Interface GmbH & Co. KG

Klingenbergstraße 26

D-32758 Detmold

Germany

www.weidmueller.com

Technické údaje

Jmenovité údaje podle CSA

Institut (CSA)



Č. osvědčení (CSA)

200039-1121690

Jmenovité napětí (aplikační skupina B / CSA) 300 V

Jmenovité napětí (aplikační skupina C / CSA) 50 V

Jmenovité napětí (aplikační skupina D / CSA) 300 V

Jmenovitý proud (aplikační skupina B / CSA) 20 A

Jmenovitý proud (aplikační skupina D / CSA) 20 A

Průřez vodiče AWG, min.

AWG 30

Průřez vodiče AWG, max.

AWG 12

Odkaz na hodnoty pro schválení

Specifikace jsou maximální hodnoty, podrobnosti viz příslušná certifikace.

Jmenovité údaje podle UL 1059

Institut (cURus)



Č. osvědčení (cURus)

E60693

Jmenovité napětí (aplikační skupina B / UL 1059) 300 V

Jmenovité napětí (aplikační skupina D / UL 1059) 300 V

Jmenovitý proud (aplikační skupina B / UL 1059) 20 A

Jmenovitý proud (aplikační skupina D / UL 1059) 10 A

Průřez vodiče, AWG, min. AWG 26

Průřez vodiče, AWG, max. AWG 12

Odkaz na hodnoty pro schválení Specifikace jsou maximální hodnoty, podrobnosti viz příslušná certifikace.

Klasifikace

| | | | |
|-------------|-------------|-------------|-------------|
| ETIM 6.0 | EC002638 | ETIM 7.0 | EC002638 |
| ETIM 8.0 | EC002638 | ETIM 9.0 | EC002638 |
| ECLASS 9.0 | 27-44-03-09 | ECLASS 9.1 | 27-44-03-09 |
| ECLASS 10.0 | 27-44-03-09 | ECLASS 11.0 | 27-46-02-02 |
| ECLASS 12.0 | 27-46-02-02 | ECLASS 13.0 | 27-46-02-02 |

Shoda produktu s prostředím

REACH SVHC

/

BLZP 5.00HC/21/180F SN OR BX

Weidmüller Interface GmbH & Co. KG
Klingenbergstraße 26
D-32758 Detmold
Germany

www.weidmueller.com

Technické údaje

Důležitá poznámka

| | |
|-----------|-----------------------------------------------------------------------------------------------------------------------------------------------------------------------------------------------------------------------------------------------------------------------------------------------------------------------------------------------------------------------------------------------------------------------------------------------------------------------------------------------------------------------------------------------------------------------------------------------------------------------------------------------------------------------------------------------------------------------------------------------------------------------------------------------------------------------------------------------------------------------------------|
| IPC shoda | Shoda: Produkty jsou vyvíjeny, vyráběny a dodávány v souladu s mezinárodními uznávanými standardy a normami a splňují zajištěné vlastnosti uvedené v datovém listu, respektive splňují dekorativní vlastnosti v souladu s IPC-A-610 „Třída 2“. Další nároky na produkty je možné vyhodnotit na požádání. |
| Poznámky | <ul style="list-style-type: none"> Další varianty na vyžádání Pozlacené povrchy kontaktů na vyžádání Jmenovitý proud související se jmenovitým průřezem a min. počtem pólů. Dutinka bez plastového límce podle normy DIN 46228/1 Dutinka s plastovým límcem podle normy DIN 46228/4 P na nákrese = rozteč Jmenovité údaje se vztahují pouze k samotné komponentě. Vzdálenosti odstupů a povrchových svodů mezi jednotlivými komponentami musí být navrženy v souladu s normou příslušné aplikace. V souladu s normou IEC 61984 jsou konektory OMNIMATE konektory bez vypínací schopnosti (COC). Během určeného použití se konektory nesmějí zapínat ani vypínat pod napětím nebo pod zatížením Dlouhodobé uložení produktu s průměrnou teplotou 50 °C a průměrnou vlhkostí 70 %, 36 měsíců |

Osvědčení

Schválení



| | |
|-----------------------|--------|
| ROHS | Shoda |
| UL File Number Search | Web UL |
| Č. osvědčení (cURus) | E60693 |

Soubory ke stažení

| | |
|-----------------------------------------|------------------------------------------------------------------------------------------------------------------------------------------------------------------------------------------------------------------------------------------------------------------------------------------------------------------------------------------------------------------------------------------------------------------------------------------------------------------------------------------------------------------------------------------------------------------------------------|
| Osvědčení/Certifikát/Prohlášení o shodě | Declaration of the Manufacturer |
| Technické údaje | CAD data – STEP |
| Oznámení o změně produktu | 20220106 BLT and BLZP in pitch 5.0x – Addition of a screw locking 20220106 BLT und BLZP im Raster 5.0x – Ergänzung einer Schraubensicherung |
| Katalogy | Catalogues in PDF-format |
| Brožury | FL DRIVES EN MB DEVICE MANUF. EN FL DRIVES DE FL BUILDING SAFETY EN FL APPL LED LIGHTING EN FL INDUSTR.CONTROLS EN FL MACHINE SAFETY EN FL HEATING ELECTR EN FL APPL INVERTER EN FL_BASE_STATION_EN FL ELEVATOR EN FL POWER SUPPLY EN FL 72H SAMPLE SER EN PO OMNIMATE EN PO OMNIMATE EN |

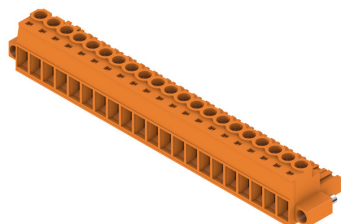
BLZP 5.00HC/21/180F SN OR BX

Weidmüller Interface GmbH & Co. KG
Klingenbergstraße 26
D-32758 Detmold
Germany

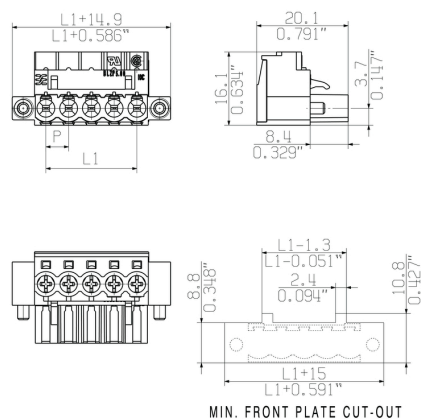
www.weidmueller.com

Nákresy

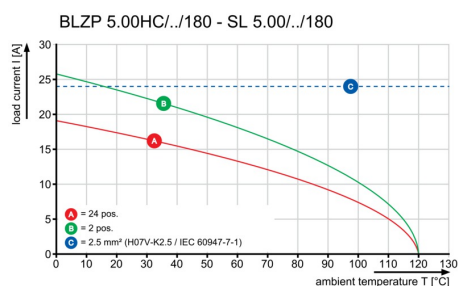
Obrázek výrobku



Dimensional drawing



Graph



BLZP 5.00HC/21/180F SN OR BX

Weidmüller Interface GmbH & Co. KG

Klingenbergstraße 26

D-32758 Detmold

Germany

www.weidmueller.com

Příslušenství

Plochý šroubovák



Plochý šroubovák s kulatou hlaví SD DIN 5265, ISO 2380/2, výstup podle DIN 5264, ISO 2380/1. hrot ChromTop, rukojeť SoftFinish

Všeobecné objednací údaje

| | | |
|-----------------|----------------------------|----------------------------------------------------------------------------------------|
| Typ | SDS 0.6X3.5X100 | Verze |
| Objednací číslo | 6749340000 | Šroubovák, Šířka čepele (B): 3.5 mm, Délka čepele: 100 mm, Tloušťka čepele (A): 0.6 mm |
| GTIN (EAN) | 4050118895568 | |
| Množství | 1 ks | |

Kódovací prvky



Připojuje pouze to, co má být připojeno: správné připojení na správném místě.

Kódovací prvky a uzamykací zařízení jasně přiřazují připojovací prvky během výroby a při provozu. Kódovací prvky a uzamykací zařízení jsou vloženy před montáží a nebo během montáže. Alternativa společnosti Weidmüller: online konfigurace pomocí konfigurátoru variant pro okódování před dodávkou. Nesprávná instalace na obvodové desce a nesprávné zapojení připojovacích prvků už není možné. Výhoda: žádné řešení problémů při výrobě a žádné provozní chyby u uživatele.

Všeobecné objednací údaje

| Typ | Verze | Údaje výrobku | Balení |
|-----------------|----------------------------|------------------------------------------------------------------------|--------|
| BLZ/SL KO OR BX | | | |
| Objednací číslo | 6573010000 | Zásuvný konektor PCB plug in, Příslušenství, Kódovací prvek, Oranžová, | Box |
| GTIN (EAN) | 4008190048396 | Počet pólů: 1 | |
| Množství | 100 ks | | |
| Typ | Verze | Údaje výrobku | Balení |
| BLZ/SL KO BK BX | | | |
| Objednací číslo | 6545710000 | Zásuvný konektor PCB plug in, Příslušenství, Kódovací prvek, černá, | Box |
| GTIN (EAN) | 4008190087142 | Počet pólů: 1 | |
| Množství | 50 ks | | |

BLZP 5.00HC/21/180F SN OR BX

Weidmüller Interface GmbH & Co. KG
Klingenbergstraße 26
D-32758 Detmold
Germany

www.weidmueller.com

Příslušenství

Odlehčení



Pro časté změny zátěže: „tažné zařízení“ pro zásuvné konektory.

Odlehčení tahu může dělat více než jen odlehčit tah na vodičích:

Jednoduché připnutí na konektor a

- seskupení vodičů
- vodičí kabely
- použití jako pomůcka připojování a odpojování

Bez poškození připojovacích bodů, jasná, uspořádaná kabeláž a jednoduchá manipulace.

Výhody pro uživatele: trvalé těžké připojení pro drsné průmyslové podmínky a pohodlné ovládání zajišťují vylepšenou dostupnost systému.

Všeobecné objednací údaje

| Typ | BLZ 5.00 ZE04 OR BX | Verze | Údaje výrobku | Balení |
|-----------------|----------------------------|---------------------------------------------------------------|---------------|--------|
| Objednací číslo | 6652100000 | Zásuvný konektor PCB plug in, Příslušenství, Uvolnění napětí, | | Box |
| GTIN (EAN) | 4008190401771 | Oranžová, Počet pólů: 4 | | |
| Množství | 50 ks | | | |
| Typ | BLZ 5.00 ZE08 OR BX | Verze | Údaje výrobku | Balení |
| Objednací číslo | 6652040000 | Zásuvný konektor PCB plug in, Příslušenství, Uvolnění napětí, | | Box |
| GTIN (EAN) | 4008190401719 | Oranžová, Počet pólů: 8 | | |
| Množství | 50 ks | | | |

Křížový šroubovák, Pozidriv



Křížový šroubovák, Pozidriv, SDK PZ DIN 5262, ISO 8764/2-PZ, výstup podle ISO 8764/1-PZ, hrot ChromTop, rukojeť SoftFinish

Všeobecné objednací údaje

| Typ | SDK PZ1 X 80 | Verze |
|-----------------|----------------------------|----------------------------------------------------------|
| Objednací číslo | 6749440000 | Šroubovák, Šířka čepele (B): 80 mm, Tloušťka čepele (A): |
| GTIN (EAN) | 4050118895667 | |
| Množství | 1 ks | |

BLZP 5.00HC/21/180F SN OR BX

Weidmüller Interface GmbH & Co. KG
Klingenbergstraße 26
D-32758 Detmold
Germany

www.weidmueller.com

Příslušenství

Plochý šroubovák



VDE izolovaný plochý šroubovák, SDI DIN 7437, ISO 2380/2, výstup podle DIN 5264, ISO 2380/1. Rukojeť SoftFinish

Všeobecné objednací údaje

| | | |
|-----------------|----------------------------|----------------------------------------------------------------------------------------|
| Typ | SDIS 0.6X3.5X100 | Verze |
| Objednací číslo | 6749810000 | Šroubovák, Šířka čepele (B): 3.5 mm, Délka čepele: 100 mm, Tloušťka čepele (A): 0.6 mm |
| GTIN (EAN) | 4050118897012 | |
| Množství | 1 ks | |

Křížový šroubovák, Phillips



Křížový šroubovák, Phillips, SDK PH DIN 5262, ISO 8764/2-PH, výstup podle ISO 8764-PH, hrot ChromTop, rukojeť SoftFinish

Všeobecné objednací údaje

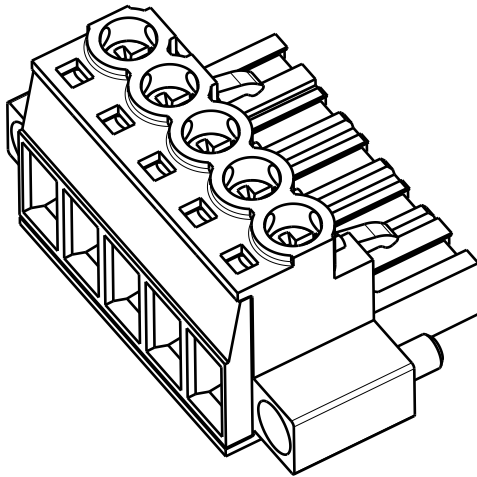
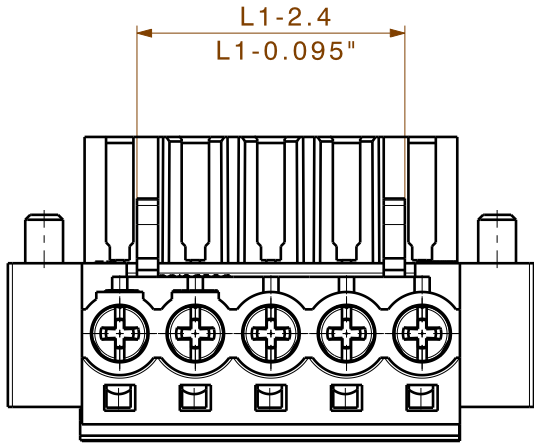
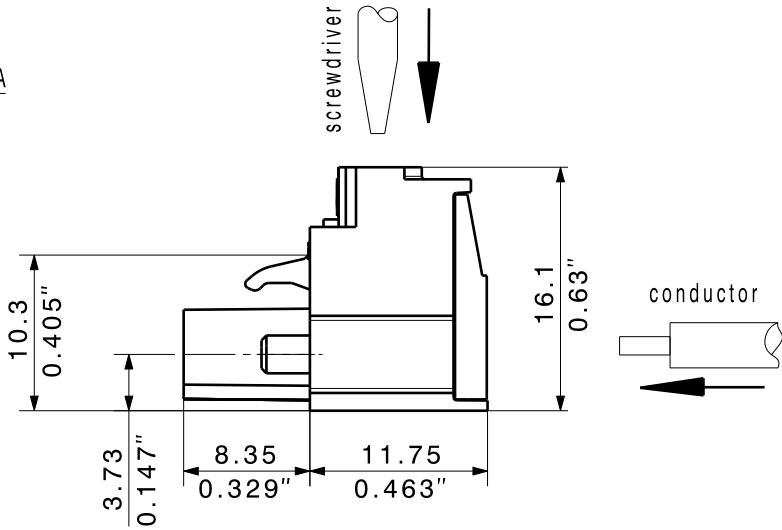
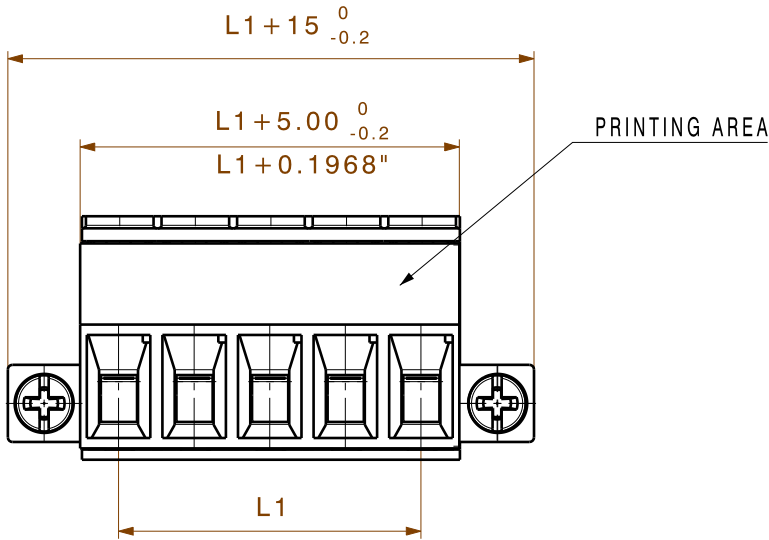
| | | |
|-----------------|----------------------------|----------------------------------------------------------------|
| Typ | SDK PH1 X 80 | Verze |
| Objednací číslo | 6749410000 | Šroubovák, Šířka čepele (B): 1 mm, 80 mm, Tloušťka čepele (A): |
| GTIN (EAN) | 4050118895636 | |
| Množství | 1 ks | |

WEITERGABE SOWIE Vervielfaeltigung dieses Dokuments, Verwertung und Mitteilung seines Inhalts sind verboten, soweit nicht Ausdruecklich gestattet.
Zuwaenderungen Verpflichten zu Schadenersatz. Alle Rechte fuer den Fall der Patent-, Gebrauchsmuster- oder Geschmacksmerkmalen vorbehalten.
THE REPRODUCTION, DISTRIBUTION AND UTILIZATION OF THIS DOCUMENT AS WELL AS THE COMMUNICATION OF ITS CONTENTS TO OTHERS WITHOUT EXPLICIT AUTHORIZATION IS PROHIBITED.
OFFENDERS WILL BE HELD LIABLE FOR THE PAYMENT OF DAMAGES. WEIDMUELLER EXCLUSIVELY RESERVES THE RIGHT TO FILE FOR PATENTS, UTILITY MODELS OR DESIGNS.

© WEIDMUELLER INTERFACE GmbH & Co.KG

MASSE OHNE TOLERANZ SIND KEINE PRUEFMASSE
DIMS. WITHOUT TOLERANCE ARE NOT CONTROL DIMS.

DIE DEUTSCHE VERSION IST VERBINDLICH
THE GERMAN VERSION IS BINDING



| | | |
|----|---------|-----------|
| 24 | 115,00 | 4,530 |
| 23 | 110,00 | 4,333 |
| 22 | 105,00 | 4,136 |
| 21 | 100,00 | 3,939 |
| 20 | 95,00 | 3,742 |
| 19 | 90,00 | 3,545 |
| 18 | 85,00 | 3,348 |
| 17 | 80,00 | 3,151 |
| 16 | 75,00 | 2,954 |
| 15 | 70,00 | 2,757 |
| 14 | 65,00 | 2,560 |
| 13 | 60,00 | 2,363 |
| 12 | 55,00 | 2,166 |
| 11 | 50,00 | 1,969 |
| 10 | 45,00 | 1,772 |
| 9 | 40,00 | 1,575 |
| 8 | 35,00 | 1,378 |
| 7 | 30,00 | 1,181 |
| 6 | 25,00 | 0,984 |
| 5 | 20,00 | 0,787 |
| 4 | 15,00 | 0,590 |
| 3 | 10,00 | 0,393 |
| 2 | 5,00 | 0,196 |
| n | L1 [mm] | L1 [Inch] |

P = 5.00 RASTER/PITCH

n = POLZAHL/NO OF POLES

SHOWN: BLZP 5.00HC/05/180F

For the mounting of PCBs, it should be noted that the rated data relates only to the PCB components alone.
The necessary creepage and clearance paths must be observed in connection with the respective applicant in accordance to IEC 664 / VDE 0110.
The current-carrying capacity and pitch tolerance is to be determined according to DIN IEC 326 part 3 very fine.

Weidmüller PCB components are tested to the DIN EN 61984 standard, and are valid for its field of application.
Provided that the components are used to the intended purpose, all requirements with respect to the occurring of electrical, mechanical, thermic and corrosive stress will be satisfied.

| | | | | | |
|--------------------------------------|--|---------------------------------|------------|---------------------------------------------------------------|-------------------------------------|
| GENERAL TOLERANCE: DIN ISO 2768-m | | 78305/4 10.06.15 HERTEL_S 01 | | CAT.NO.: | |
| | | MODIFICATION | | Weidmüller | |
| | | DATE | NAME | BLZP 5.00HC/././180.. BUCHSENLEISTE SOCKET BLOCK | |
| DRAWN | | 10.06.2015 | HERTEL_S | | |
| RESPONSIBLE | | | KRUG_M | | |
| SCALE: 2:1 | | CHECKED | 15.06.2015 | HELIS_MA | PRODUCT FILE: BLZP 5.0X WG 180 7157 |
| SUPERSEDES: . | | APPROVED | | LANG_T | |
| | | | | DRAWING NO. C 42480 09 SHEET 03 OF 03 SHEETS | |