

## SUZ 10.16HP/04/180G AG BK BX

Weidmüller Interface GmbH &amp; Co. KG

Klingenbergstraße 26

D-32758 Detmold

Germany

www.weidmueller.com

## Obrázek výrobku

**OMNIMATE Power BU / SU10.16HP - výkonnostní třída 50 kVA****Více proudu pro větší výkon.**

Kvalita mezi konektory – OMNIMATE Power SU / BUZ 10,16HP. Mají velmi odolný systém kontaktů, díky kterému má toto zásuvné řešení přenosu energie maximální rezervy zatížení. HP je zkratka pro High Performace (vysoký výkon) – výkon zajištěn dlouhodobou provozní teplotou 120°C. Toto zákaznické zásuvné řešení je vhodné pro všechny aplikace, které musí splňovat 600 V UL nebo 1000 V (IEC) s až 76 A (IEC) a 54 A (UL).

**Všeobecné objednací údaje**

Verze	Zásuvný konektor PCB plug in, zástrčka, 10.16 mm, Počet pólů: 4, 180°, Připojení s upínacím třmenem, Upínací rozsah, max. : 16 mm², Box
Číslo objednávky	<a href="#">1947500000</a>
Typ	SUZ 10.16HP/04/180G AG BK BX
GTIN (EAN)	4032248623785
Množství	32 ks
Údaje výrobku	IEC: 1000 V / 78 A / 0.2 - 16 mm² UL: 600 V / 57 A / AWG 24 - AWG 6
Balení	Box

Datum vytvoření 6. listopadu 2024 22:56:03 CET

Stav katalogu 26.10.2024 / Vyhrazujeme si právo na technické změny.

## SUZ 10.16HP/04/180G AG BK BX

Weidmüller Interface GmbH &amp; Co. KG

Klingenbergstraße 26

D-32758 Detmold

Germany

www.weidmueller.com

## Technické údaje

## Rozměry a hmotnosti

Čistá hmotnost	42,23 g
----------------	---------

## Systémové parametry

Skupina produktů	OMNIMATE Power - řada BU/SU 10,16HP	Typ připojení	Připojení v provozu
Metoda připojení vodiče	Připojení s upínacím třmenem	Rozteč v mm (P)	10,16 mm
Rozteč v palcích (P)	0,4 "	Směr výstupu vodiče	180°
Počet pólů	4	L1 v mm	30,48 mm
L1 v palcích	1,2 "	Počet řad	1
Množství řady kolíků	1	Jmenovitý průřez	16 mm <sup>2</sup>
Ochrana bezpečná proti dotyku dle normy DIN VDE 57 106	Bezpečné před dotykem prstů	Ochrana bezpečná proti dotyku dle normy DIN VDE 0470	IP 20
Objemový odpor	4,50 mΩ	Může být kódováno	Ano
Délka odizolování	12 mm	Utahovací moment, min.	1,2 Nm
Utahovací moment, max.	1,5 Nm	Svěrný šroub	M 4
Hrot šroubováku	1,0 x 5,5	Standard hrotu šroubováku	DIN 5264
Cykly zapojování	25		

## Balení

Balení	Box	Délka VPE	352 mm
Šířka VPE	140 mm	Výška VPE	61 mm

## Typové testy

Test: Trvanlivost značení	Standard	vzor převzatý z DIN EN 60068-2-70 / 07.96
	Test	hodiny s datumem, označení původu, identifikace typu, typ materiálu
	Vyhodnocení	k dispozici
	Test	trvanlivost
	Vyhodnocení	vyhovělo
Test: Nezapojení (není vyměnitelnost)	Standard	DIN EN 61984, část 6.3 a 6.9.1 / 09.02, DIN IEC 60512, část 7, oddíl 5 / 05.94
	Test	otočeno o 180° s kódovými prvky
	Vyhodnocení	vyhovělo
	Test	otočeno o 180° bez kódových prvků
	Vyhodnocení	vyhovělo

## SUZ 10.16HP/04/180G AG BK BX

**Weidmüller Interface GmbH & Co. KG**  
Klingenbergstraße 26  
D-32758 Detmold  
Germany

www.weidmueller.com

## Technické údaje

Test: průřez připojitelný svorkami	Standard	DIN EN 60999-1, část 7 a 9.1 / 12.00, DIN EN 60947-1, oddíl 8.2.4.5.1 / 12.02
	Typ vodiče	Typ vodiče a průřez vo- pevný 0,2 mm <sup>2</sup> díče
		Typ vodiče a průřez vo- splétaný 0,2 mm <sup>2</sup> díče
		Typ vodiče a průřez vo- pevný 16 mm <sup>2</sup> díče
		Typ vodiče a průřez vo- splétaný 16 mm <sup>2</sup> díče
		Typ vodiče a průřez vo- AWG 24/1 díče
		Typ vodiče a průřez vo- AWG 24/19 díče
		Typ vodiče a průřez vo- AWG 6/1 díče
		Typ vodiče a průřez vo- AWG 6/19 díče
	Vyhodnocení	vyhovělo
Test poškození a náhodného uvolnění vodičů	Standard	DIN EN 60999-1, oddíl 9.4 / 12.00
	Požadavek	0,2 kg
	Typ vodiče	Typ vodiče a průřez vo- AWG 24/1 díče
		Typ vodiče a průřez vo- AWG 24/19 díče
	Vyhodnocení	vyhovělo
	Požadavek	0,3 kg
	Typ vodiče	Typ vodiče a průřez vo- pevný 0,5 mm <sup>2</sup> díče
		Typ vodiče a průřez vo- splétaný 0,5 mm <sup>2</sup> díče
	Vyhodnocení	vyhovělo
	Požadavek	2,9 kg
	Typ vodiče	Typ vodiče a průřez vo- pevný 16 mm <sup>2</sup> díče
		Typ vodiče a průřez vo- splétaný 16 mm <sup>2</sup> díče
	Vyhodnocení	vyhovělo
	Požadavek	0,9 kg
	Typ vodiče	Typ vodiče a průřez vo- AWG 6/7 díče
		Typ vodiče a průřez vo- AWG 6/19 díče
	Vyhodnocení	vyhovělo

## SUZ 10.16HP/04/180G AG BK BX

Weidmüller Interface GmbH &amp; Co. KG

Klingenbergstraße 26

D-32758 Detmold

Germany

www.weidmueller.com

## Technické údaje

Test vytažení	Standard	DIN EN 60999-1, oddíl 9.5 / 12.00
	Požadavek	≥10 N
	Typ vodiče	Typ vodiče a průřez vo- AWG 24/1 díče
		Typ vodiče a průřez vo- AWG 24/19 díče
	Vyhodnocení	vyhovělo
	Požadavek	≥20 N
	Typ vodiče	Typ vodiče a průřez vo- pevný 0,5 mm <sup>2</sup> díče
		Typ vodiče a průřez vo- splétaný 0,5 mm <sup>2</sup> díče
	Vyhodnocení	vyhovělo
	Požadavek	≥100 N
	Typ vodiče	Typ vodiče a průřez vo- pevný 16 mm <sup>2</sup> díče
		Typ vodiče a průřez vo- splétaný 16 mm <sup>2</sup> díče
		Typ vodiče a průřez vo- AWG 6/7 díče
		Typ vodiče a průřez vo- AWG 6/19 díče
	Vyhodnocení	vyhovělo

## Údaje o materiálu

Izolační materiál	PA GF	Barevný	černá
Barevný graf (podobné)	RAL 9011	Skupina izolačního materiálu	I
Komparativní index sledování (CTI)	≥ 600	Klasifikace hořlavosti UL 94	V-0
Materiál kontaktu	Slitina	Povrch kontaktu	postříbřené
Struktura vrstev kontaktu konektoru	≥ 3 μm Ag	Skladovací teplota, min.	-40 °C
Skladovací teplota, max.	70 °C	Provozní teplota, min.	-50 °C
Provozní teplota, max.	130 °C	Teplotní rozsah, instalace, min.	-25 °C
Teplotní rozsah, instalace, max.	130 °C		

## Vodiče vhodné k připojení

Upínací rozsah, min.	0,2 mm <sup>2</sup>
Upínací rozsah, max.	16 mm <sup>2</sup>
Průřez propojení AWG, min.	AWG 22
Průřez propojení AWG, max.	AWG 6
Pevné, min. H05(07) V-U	0,2 mm <sup>2</sup>
Pevné, max. H05(07) V-U	16 mm <sup>2</sup>
Stočené, min. H07V-R	6 mm <sup>2</sup>
Stočené, max. H07V-R	16 mm <sup>2</sup>
Pružné, min. H05(07) V-K	0,5 mm <sup>2</sup>
Pružné, max. H05(07) V-K	16 mm <sup>2</sup>
dutinkou s plastovým límcem, , DIN 46228 pt 4, min.	0,25 mm <sup>2</sup>
dutinkou s plastovým límcem, DIN 46228 pt 4, max.	10 mm <sup>2</sup>
s vodičem a dutinkou, DIN 46228 pt 1, min.	0,25 mm <sup>2</sup>
s vodičem a dutinkou, DIN 46228 pt 1, max.	16 mm <sup>2</sup>
Zasuňte měřič v souladu s EN 60999 a x b; ø	5,3 mm (B6)

SUZ 10.16HP/04/180G AG BK BX

Weidmüller Interface GmbH & Co. KG  
Klingenbergstraße 26  
D-32758 Detmold  
Germany  
[www.weidmueller.com](http://www.weidmueller.com)

Technické údaje

Upínatelný vodič	Průřez připojení vodiče	Typ	zapojeno tenkým vodičem
		jmen.	0,5 mm²
vodičová koncovka		Délka odizolování	jmen. 14 mm
		Doporučená dutinka na konci vodiče	<a href="#">H0.5/18 OR</a>
Průřez připojení vodiče		Typ	zapojeno tenkým vodičem
		jmen.	1 mm²
vodičová koncovka		Délka odizolování	jmen. 15 mm
		Doporučená dutinka na konci vodiče	<a href="#">H1.0/18 GE</a>
Průřez připojení vodiče		Typ	zapojeno tenkým vodičem
		jmen.	1,5 mm²
vodičová koncovka		Délka odizolování	jmen. 15 mm
		Doporučená dutinka na konci vodiče	<a href="#">H1.5/18D SW</a>
		Délka odizolování	jmen. 12 mm
		Doporučená dutinka na konci vodiče	<a href="#">H1.5/12</a>
Průřez připojení vodiče		Typ	zapojeno tenkým vodičem
		jmen.	0,75 mm²
vodičová koncovka		Délka odizolování	jmen. 14 mm
		Doporučená dutinka na konci vodiče	<a href="#">H0.75/18 W</a>
Průřez připojení vodiče		Typ	zapojeno tenkým vodičem
		jmen.	2,5 mm²
vodičová koncovka		Délka odizolování	jmen. 14 mm
		Doporučená dutinka na konci vodiče	<a href="#">H2.5/19D BL</a>
		Délka odizolování	jmen. 12 mm
		Doporučená dutinka na konci vodiče	<a href="#">H2.5/12</a>
Průřez připojení vodiče		Typ	zapojeno tenkým vodičem
		jmen.	4 mm²
vodičová koncovka		Délka odizolování	jmen. 12 mm
		Doporučená dutinka na konci vodiče	<a href="#">H4.0/12</a>
		Délka odizolování	jmen. 14 mm
		Doporučená dutinka na konci vodiče	<a href="#">H4.0/20D GR</a>
Průřez připojení vodiče		Typ	zapojeno tenkým vodičem
		jmen.	6 mm²
vodičová koncovka		Délka odizolování	jmen. 14 mm
		Doporučená dutinka na konci vodiče	<a href="#">H6.0/20 SW</a>
		Délka odizolování	jmen. 12 mm
		Doporučená dutinka na konci vodiče	<a href="#">H6.0/12</a>
Průřez připojení vodiče		Typ	zapojeno tenkým vodičem
		jmen.	10 mm²
vodičová koncovka		Délka odizolování	jmen. 12 mm
		Doporučená dutinka na konci vodiče	<a href="#">H10.0/12</a>
		Délka odizolování	jmen. 15 mm
		Doporučená dutinka na konci vodiče	<a href="#">H10.0/22 EB</a>
Průřez připojení vodiče		Typ	zapojeno tenkým vodičem
		jmen.	16 mm²
vodičová koncovka		Délka odizolování	jmen. 12 mm
		Doporučená dutinka na konci vodiče	<a href="#">H16.0/12</a>

## SUZ 10.16HP/04/180G AG BK BX

Weidmüller Interface GmbH &amp; Co. KG

Klingenbergstraße 26

D-32758 Detmold

Germany

www.weidmueller.com

## Technické údaje

Referenční text

Délka koncovek se vybírá v závislosti na produktu a jmenovitém napětí.

## Jmenovité údaje podle IEC

testováno podle normy

IEC 60664-1, IEC 61984

Jmenovitý proud, max. počet pólů  
(Tu=20 °C)

68 A

Jmenovitý proud, max. počet pólů  
(Tu=40 °C)

61 A

Jmenovité napětí pro třídu přepětí / stupeň znečištění III/2

1 000 V

Jmenovité impulzní napětí pro třídu přepětí / stupeň znečištění II/2

6 kV

Jmenovité impulzní napětí pro třídu přepětí / stupeň znečištění III/3

8 kV

Povrchová vzdálenost, min.

14,8 mm

Jmenovitý proud, min. počet pólů  
(Tu=20 °C)

78 A

Jmenovitý proud, min. počet pólů  
(Tu=40 °C)

72 A

Jmenovité napětí pro třídu přepětí / stupeň znečištění II/2

1 000 V

Jmenovité napětí pro třídu přepětí / stupeň znečištění III/3

1 000 V

Jmenovité impulzní napětí pro třídu přepětí / stupeň znečištění II/2

8 kV

Krátkodobý odpor proti zkratovému proudu

3 x 1 s se 800 A

Vzdušná vzdálenost, min.

14,8 mm

## Jmenovité údaje podle CSA

Institut (CSA)



Č. osvědčení (CSA)

200039-1121690

Jmenovité napětí (aplikační skupina B / CSA)

600 V

Jmenovité napětí (aplikační skupina D / CSA)

600 V

Jmenovitý proud (aplikační skupina C / CSA)

57 A

Průřez vodiče AWG, min.

AWG 24

Odkaz na hodnoty pro schválení

Specifikace jsou maximální hodnoty, podrobnosti viz příslušná certifikace.

Jmenovité napětí (aplikační skupina C / CSA)

600 V

Jmenovitý proud (aplikační skupina B / CSA)

57 A

Jmenovitý proud (aplikační skupina D / CSA)

5 A

Průřez vodiče AWG, max.

AWG 6

## Jmenovité údaje podle UL 1059

Institut (UR)



Č. osvědčení (UR)

E60693

Jmenovité napětí (aplikační skupina B / UL 1059)

600 V

Jmenovité napětí (aplikační skupina D / UL 1059)

600 V

Jmenovitý proud (aplikační skupina C / UL 1059)

57 A

Průřez vodiče, AWG, min.

AWG 24

Odkaz na hodnoty pro schválení

Specifikace jsou maximální hodnoty, podrobnosti viz příslušná certifikace.

Jmenovité napětí (aplikační skupina C / UL 1059)

600 V

Jmenovitý proud (aplikační skupina B / UL 1059)

57 A

Jmenovitý proud (aplikační skupina D / UL 1059)

5 A

Průřez vodiče, AWG, max.

AWG 6

## SUZ 10.16HP/04/180G AG BK BX

Weidmüller Interface GmbH &amp; Co. KG

Klingenbergstraße 26

D-32758 Detmold

Germany

www.weidmueller.com

## Technické údaje

## Klasifikace

ETIM 6.0	EC002638	ETIM 7.0	EC002638
ETIM 8.0	EC002638	ETIM 9.0	EC002638
ECLASS 9.0	27-44-03-09	ECLASS 9.1	27-44-03-09
ECLASS 10.0	27-44-03-09	ECLASS 11.0	27-46-02-02
ECLASS 12.0	27-46-02-02	ECLASS 13.0	27-46-02-02
ECLASS 14.0	27-46-02-02		

## Shoda produktu s prostředím

Stav souladu se směrnicí RoHS	V souladu bez výjimky
REACH SVHC	No SVHC above 0.1 wt%

## Důležitá poznámka

IPC shoda	Shoda: Produkty jsou vyvíjeny, vyráběny a dodávány v souladu s mezinárodními uznávanými standardy a normami a splňují zajištěné vlastnosti uvedené v datovém listu, respektive splňují dekorativní vlastnosti v souladu s IPC-A-610 „Třída 2“. Další nároky na produkty je možné vyhodnotit na požádání.
Poznámky	<ul style="list-style-type: none"> <li>Další varianty na vyžádání</li> <li>Jmenovitý proud související se jmenovitým průřezem a min. počtem pólů.</li> <li>Dutinka bez plastového límce podle normy DIN 46228/1</li> <li>Dutinka s plastovým límcem podle normy DIN 46228/4</li> <li>P na nákresu = rozteč</li> <li>Jmenovité údaje se vztahují pouze k samotné komponentě. Vzdálenosti odstupů a povrchových svodů mezi jednotlivými komponentami musí být navrženy v souladu s normou příslušné aplikace.</li> <li>V souladu s normou IEC 61984 jsou konektory OMNIMATE konektory bez vypínací schopnosti (COC). Během určeného použití se konektory nesmějí zapínat ani vypínat pod napětím nebo pod zatížením</li> <li>Dlouhodobé uložení produktu s průměrnou teplotou 50 °C a průměrnou vlhkostí 70 %, 36 měsíců</li> </ul>

## Osvědčení

Schválení



ROHS	Shoda
UL File Number Search	Web UL
Č. osvědčení (UR)	E60693

**SUZ 10.16HP/04/180G AG BK BX****Weidmüller Interface GmbH & Co. KG**

Klingenbergstraße 26

D-32758 Detmold

Germany

[www.weidmueller.com](http://www.weidmueller.com)**Technické údaje****Soubory ke stažení**Osvědčení/Certifikát/Prohlášení o shodě [Declaration of the Manufacturer](#)Technické údaje [CAD data – STEP](#)Uživatelská dokumentace [QR-Code product handling video](#)Katalogy [Catalogues in PDF-format](#)Brožury  
[FL DRIVES EN](#)  
[MB DEVICE MANUF. EN](#)  
[FL DRIVES DE](#)  
[FL HEATING ELECTR EN](#)  
[FL APPL INVERTER EN](#)  
[FL\\_BASE\\_STATION\\_EN](#)  
[FL ELEVATOR EN](#)  
[FL POWER SUPPLY EN](#)  
[FL 72H SAMPLE SER EN](#)  
[PO OMNIMATE EN](#)  
[PO OMNIMATE EN](#)



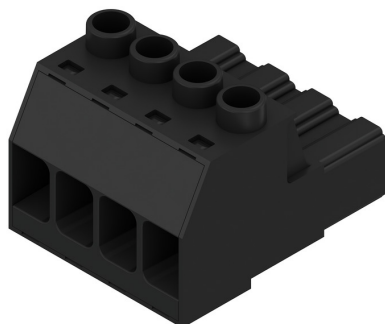
## SUZ 10.16HP/04/180G AG BK BX

**Weidmüller Interface GmbH & Co. KG**  
Klingenbergstraße 26  
D-32758 Detmold  
Germany

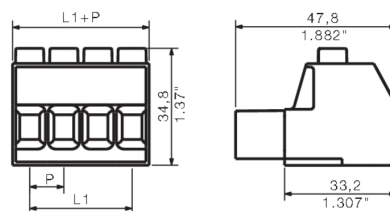
[www.weidmueller.com](http://www.weidmueller.com)

## Nákresy

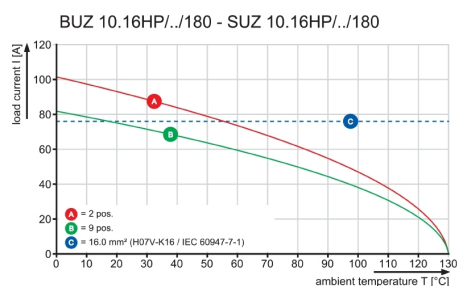
### Obrázek výrobku



### Dimensional drawing



### Graph



## SUZ 10.16HP/04/180G AG BK BX

Weidmüller Interface GmbH & Co. KG  
Klingenbergstraße 26  
D-32758 Detmold  
Germany

www.weidmueller.com

## Příslušenství

## Montážní bloky

**Zásuvná připojení výkonové elektroniky – optimalizováno pro moderní technologie pohonů, například startéry motorů, frekvenční měniče a servo-řadiče.**

OMNIMATE Power stanoví nové měřítko – se zvýšenou bezpečností a inovativními řešeními – například s připojitelným stíněním, integrovanými signálovými kontakty a jednoručním ovládáním.

Tři produktové řady nabízejí další výhody:

- Rozšiřitelnost orientovanou na aplikace: od kompaktního konektoru 4 mm<sup>2</sup> pro proud 29 A (IEC) nebo 20 A (UL) až po robustní 16mm<sup>2</sup> konektory na 76 A (IEC) nebo 54 A (UL)
- Neomezené používání až do 1 000 V (IEC) nebo 600 V (UL)
- Široké spektrum možností montáže optimalizované podle aplikace

Naše služby:

Navrhněte si vlastní konektory jednoduše použitím

## Všeobecné objednávací údaje

Typ	SUZ DF 10.16/04/180SF B ...	Verze	Údaje výrobku	Balení
Číslo objednávky	<a href="#">4038030000</a>	Zásuvný konektor PCB plug in, Příslušenství, Montážní blok, černá,		Box
GTIN (EAN)	4064675436850	Počet pólů: 4		
Množství	25 ks			

## SUZ 10.16HP/04/180G AG BK BX

Weidmüller Interface GmbH & Co. KG  
Klingenbergstraße 26  
D-32758 Detmold  
Germany

www.weidmueller.com

## Příslušenství

## Kódovací prvky



**Zásuvná připojení výkonové elektroniky – optimalizováno pro moderní technologie pohonů, například startéry motorů, frekvenční měniče a servo-řadiče.**

OMNIMATE Power stanoví nové měřítko – se zvýšenou bezpečností a inovativními řešeními – například s připojitelným stíněním, integrovanými signálovými kontakty a jednoručním ovládáním.

Tři produktové řady nabízejí další výhody:

- Rozšiřitelnost orientovanou na aplikace: od kompaktního konektoru 4 mm<sup>2</sup> pro proud 29 A (IEC) nebo 20 A (UL) až po robustní 16mm<sup>2</sup> konektory na 76 A (IEC) nebo 54 A (UL)
- Neomezené používání až do 1 000 V (IEC) nebo 600 V (UL)
- Široké spektrum možností montáže optimalizované podle aplikace

Naše služby:

Navrhnete si vlastní konektory jednoduše použitím

## Všeobecné objednací údaje

Typ	KO BU/SU 10.16HP BK	Verze	Údaje výrobku	Balení
Číslo objednávky	<a href="#">4024410000</a>	Zásuvný konektor PCB plug in, Příslušenství, Kódovací prvek, černá,		Box
GTIN (EAN)	4032248326716	Počet pólů: 1		
Množství	50 ks			
Typ	KO BU/SU 10.16HP WT	Verze	Údaje výrobku	Balení
Číslo objednávky	<a href="#">4092600000</a>	Zásuvný konektor PCB plug in, Příslušenství, Kódovací prvek, Přírodní,		Box
GTIN (EAN)	4050118717389	Počet pólů: 1		
Množství	50 ks			

## Plochý šroubovák



Plochý šroubovák s kulatou hlavicí SD DIN 5265, ISO 2380/2, výstup podle DIN 5264, ISO 2380/1. hrot ChromTop, rukojeť SoftFinish

## Všeobecné objednací údaje

Typ	SDS 0.8X4.5X125	Verze
Číslo objednávky	<a href="#">409020000</a>	Šroubovák, Šroubovák
GTIN (EAN)	4032248266883	
Množství	1 ks	

**SUZ 10.16HP/04/180G AG BK BX****Weidmüller Interface GmbH & Co. KG**

Klingenbergstraße 26

D-32758 Detmold

Germany

[www.weidmueller.com](http://www.weidmueller.com)**Příslušenství****Křížový šroubovák, Phillips**

Křížový šroubovák, Phillips, SDK PH DIN 5262, ISO 8764/2-PH, výstup podle ISO 8764-PH, hrot ChromTop, rukojeť SoftFinish

**Všeobecné objednací údaje**

Typ	SDK PH1	Verze
Číslo objednávky	<a href="#">4008480000</a>	Šroubovák, Šroubovák
GTIN (EAN)	4032248056477	
Množství	1 ks	