

BUZ 10.16HP/03/180SF AG BK BX

Weidmüller Interface GmbH & Co. KG

Klingenbergstraße 26

D-32758 Detmold

Germany

www.weidmueller.com

Obrázek výrobku



Vysoce výkonný konektor samice s osvědčeným, 100% bezúdržbovým ocelovým upínacím třmenem společnosti Weidmüller. Montáž vedle sebe bez ztráty pólů nebo s patentovanou multifunkční přírubou pro rychlé, bezpečné upevnění bez nástrojů. Maximální spolehlivost připojení a provozu díky protikusovému profilu, který zamezuje chybnému zapojení a díky unikátní rozmanitosti kódování, ochraně před špatným zapojením a 4pólovému stříbrnému kontaktu.

Všeobecné objednací údaje

Verze	Zásuvný konektor PCB plug in, zdířka, 10.16 mm, Počet pólů: 3, 180°, Připojení s upínacím třmenem, Upínací rozsah, max. : 16 mm², Box
Číslo objednávky	1924710000
Typ	BUZ 10.16HP/03/180SF AG BK BX
GTIN (EAN)	4032248564866
Množství	24 ks
Údaje výrobku	IEC: 1000 V / 78.3 A / 0.2 - 16 mm² UL: 600 V / 60 A / AWG 22 - AWG 4
Balení	Box

Datum vytvoření 30. července 2024 15:41:25 CEST

Stav katalogu 13.07.2024 / Vyhrazujeme si právo na technické změny.

BUZ 10.16HP/03/180SF AG BK BX

Weidmüller Interface GmbH & Co. KG

Klingenbergstraße 26

D-32758 Detmold

Germany

www.weidmueller.com

Technické údaje

Rozměry a hmotnosti

Čistá hmotnost	43,042 g
----------------	----------

Systémové parametry

Skupina produktů	OMNIMATE Power - řada BU/SU 10,16HP	Typ připojení	Připojení v provozu
Metoda připojení vodiče	Připojení s upínacím třmenem	Rozteč v mm (P)	10,16 mm
Rozteč v palcích (P)	0,4 "	Směr výstupu vodiče	180°
Počet pólů	3	L1 v mm	20,32 mm
L1 v palcích	0,8 "	Počet řad	1
Množství řady kolíků	1	Jmenovitý průřez	16 mm ²
Ochrana bezpečná proti dotyku dle normy DIN VDE 57 106	Bezpečné před dotykem prstů	Ochrana bezpečná proti dotyku dle normy DIN VDE 0470	IP 20
Objemový odpor	4,50 mΩ	Může být kódováno	Ano
Délka odizolování	12 mm	Utahovací moment šroubové příruby, min.	0,3 Nm
Utahovací moment šroubové příruby, max.	0,4 Nm	Utahovací moment, min.	1,2 Nm
Utahovací moment, max.	2 Nm	Svěrný šroub	M 4
Hrot šroubováku	1,0 x 5,5	Standard hrotu šroubováku	DIN 5264, ISO 8764/2-PZ
Cykly zapojování	25	Zásuvná síla / pól, max.	15,5 N
Tažná síla / pól, max.	14,5 N		

Balení

Balení	Box	Délka VPE	351 mm
Šířka VPE	135 mm	Výška VPE	49 mm

Typové testy

Test: Trvanlivost značení	Standard	vzor převzatý DIN EN 61984, oddíl 7.3.2 / 04.02 DIN EN 60068-2-70 / 07.96
	Test	označení původu, identifikace typu, rozteč, označení schválení cULus, typ materiálu, trvanlivost
	Vyhodnocení	k dispozici
Test: průřez připojitelný svorkami	Standard	DIN EN 60999-1, část 7 a 9.1 / 12.00, DIN EN 60947-1, oddíl 8.2.4.5.1 / 12.99
	Typ vodiče	Typ vodiče a průřez vo- pevný 0,5 mm ² díče
		Typ vodiče a průřez vo- splétaný 0,5 mm ² díče
		Typ vodiče a průřez vo- pevný 16 mm ² díče
		Typ vodiče a průřez vo- splétaný 16 mm ² díče
		Typ vodiče a průřez vo- AWG 22/1 díče
		Typ vodiče a průřez vo- AWG 22/19 díče
		Typ vodiče a průřez vo- AWG 6/7 díče
		Typ vodiče a průřez vo- AWG 6/19 díče
	Vyhodnocení	vyhovělo

BUZ 10.16HP/03/180SF AG BK BX

Weidmüller Interface GmbH & Co. KG

Klingenbergstraße 26

D-32758 Detmold

Germany

www.weidmueller.com

Technické údaje

Test poškození a náhodného uvolnění vodičů	Standard	DIN EN 60999-1, oddíl 9.4 / 12.00
	Požadavek	0,2 kg
	Typ vodiče	Typ vodiče a průřez vo- pevný 0,2 mm ² díče
	Vyhodnocení	vyhovělo
	Požadavek	0,3 kg
	Typ vodiče	Typ vodiče a průřez vo- splétaný 0,5 mm ² díče
		Typ vodiče a průřez vo- AWG 22/1 díče
		Typ vodiče a průřez vo- AWG 22/19 díče
	Vyhodnocení	vyhovělo
	Požadavek	2,9 kg
	Typ vodiče	Typ vodiče a průřez vo- pevný 16 mm ² díče
		Typ vodiče a průřez vo- splétaný 16 mm ² díče
		Typ vodiče a průřez vo- AWG 6/7 díče
	Vyhodnocení	vyhovělo
Test vytažení	Standard	DIN EN 60999-1, oddíl 9.5 / 12.00
	Požadavek	≥10 N
	Typ vodiče	Typ vodiče a průřez vo- pevný 0,2 mm ² díče
	Vyhodnocení	vyhovělo
	Požadavek	≥15 N
	Typ vodiče	Typ vodiče a průřez vo- AWG 22/1 díče
		Typ vodiče a průřez vo- AWG 22/19 díče
	Vyhodnocení	vyhovělo
	Požadavek	≥20 N
	Typ vodiče	Typ vodiče a průřez vo- H05V-K0,5 díče
	Vyhodnocení	vyhovělo
	Požadavek	≥100 N
	Typ vodiče	Typ vodiče a průřez vo- H07V-U16 díče
		Typ vodiče a průřez vo- H07V-K16 díče
		Typ vodiče a průřez vo- AWG 6/7 díče
	Vyhodnocení	vyhovělo

Údaje o materiálu

Izolační materiál	PA GF	Barevný	černá
Barevný graf (podobné)	RAL 9011	Skupina izolačního materiálu	I
Komparativní index sledování (CTI)	≥ 600	Klasifikace hořlavosti UL 94	V-0
Materiál kontaktu	Slitina	Povrch kontaktu	postříbřené
Struktura vrstev kontaktu konektoru	≥ 3 μm Ag	Skladovací teplota, min.	-40 °C
Skladovací teplota, max.	70 °C	Provozní teplota, min.	-50 °C
Provozní teplota, max.	130 °C	Teplotní rozsah, instalace, min.	-25 °C
Teplotní rozsah, instalace, max.	130 °C		

Vodiče vhodné k připojení

Upínací rozsah, min. 0,2 mm²

Datum vytvoření 30. července 2024 15:41:25 CEST

Stav katalogu 13.07.2024 / Vyhrazujeme si právo na technické změny.

BUZ 10.16HP/03/180SF AG BK BX**Weidmüller Interface GmbH & Co. KG**

Klingenbergstraße 26

D-32758 Detmold

Germany

www.weidmueller.com**Technické údaje**

Upínací rozsah, max.	16 mm ²
Průřez propojení AWG, min.	AWG 22
Průřez propojení AWG, max.	AWG 4
Pevné, min. H05(07) V-U	0,2 mm ²
Pevné, max. H05(07) V-U	16 mm ²
Stočené, min. H07V-R	6 mm ²
Stočené, max. H07V-R	16 mm ²
Pružné, min. H05(07) V-K	0,5 mm ²
Pružné, max. H05(07) V-K	16 mm ²
dutinkou s plastovým límcem, , DIN 46228 pt 4, min.	0,25 mm ²
dutinkou s plastovým límcem, DIN 46228 pt 4, max.	16 mm ²
s vodičem a dutinkou, DIN 46228 pt 1, min.	0,25 mm ²
s vodičem a dutinkou, DIN 46228 pt 1, max.	16 mm ²
Zasuňte měřič v souladu s EN 60999 a x b; ø	5,3 mm (B6)

BUZ 10.16HP/03/180SF AG BK BX

Weidmüller Interface GmbH & Co. KG
Klingenbergstraße 26
D-32758 Detmold
Germany

www.weidmueller.com

Technické údaje

Upínatelný vodič	Průřez připojení vodiče	Typ	zapojeno tenkým vodičem
		jmen.	0,5 mm²
vodičová koncovka		Délka odizolování	jmen. 14 mm
		Doporučená dutinka na konci vodiče	H0.5/18 OR
Průřez připojení vodiče	Průřez připojení vodiče	Typ	zapojeno tenkým vodičem
		jmen.	1 mm²
vodičová koncovka		Délka odizolování	jmen. 15 mm
		Doporučená dutinka na konci vodiče	H1.0/18 GE
Průřez připojení vodiče	Průřez připojení vodiče	Typ	zapojeno tenkým vodičem
		jmen.	1,5 mm²
vodičová koncovka		Délka odizolování	jmen. 15 mm
		Doporučená dutinka na konci vodiče	H1.5/18D SW
		Délka odizolování	jmen. 12 mm
		Doporučená dutinka na konci vodiče	H1.5/12
Průřez připojení vodiče	Průřez připojení vodiče	Typ	zapojeno tenkým vodičem
		jmen.	0,75 mm²
vodičová koncovka		Délka odizolování	jmen. 14 mm
		Doporučená dutinka na konci vodiče	H0.75/18 W
Průřez připojení vodiče	Průřez připojení vodiče	Typ	zapojeno tenkým vodičem
		jmen.	2,5 mm²
vodičová koncovka		Délka odizolování	jmen. 14 mm
		Doporučená dutinka na konci vodiče	H2.5/19D BL
		Délka odizolování	jmen. 12 mm
		Doporučená dutinka na konci vodiče	H2.5/12
Průřez připojení vodiče	Průřez připojení vodiče	Typ	zapojeno tenkým vodičem
		jmen.	4 mm²
vodičová koncovka		Délka odizolování	jmen. 12 mm
		Doporučená dutinka na konci vodiče	H4.0/12
		Délka odizolování	jmen. 14 mm
		Doporučená dutinka na konci vodiče	H4.0/20D GR
Průřez připojení vodiče	Průřez připojení vodiče	Typ	zapojeno tenkým vodičem
		jmen.	6 mm²
vodičová koncovka		Délka odizolování	jmen. 14 mm
		Doporučená dutinka na konci vodiče	H6.0/20 SW
		Délka odizolování	jmen. 12 mm
		Doporučená dutinka na konci vodiče	H6.0/12
Průřez připojení vodiče	Průřez připojení vodiče	Typ	zapojeno tenkým vodičem
		jmen.	10 mm²
vodičová koncovka		Délka odizolování	jmen. 12 mm
		Doporučená dutinka na konci vodiče	H10.0/12
		Délka odizolování	jmen. 15 mm
		Doporučená dutinka na konci vodiče	H10.0/22 EB
Průřez připojení vodiče	Průřez připojení vodiče	Typ	zapojeno tenkým vodičem
		jmen.	16 mm²
vodičová koncovka		Délka odizolování	jmen. 12 mm
		Doporučená dutinka na konci vodiče	H16.0/12

BUZ 10.16HP/03/180SF AG BK BX

Weidmüller Interface GmbH & Co. KG

Klingenbergstraße 26

D-32758 Detmold

Germany

www.weidmueller.com

Technické údaje

Referenční text

Délka koncovek se vybírá v závislosti na produktu a jmenovitém napětí.

Jmenovité údaje podle IEC

testováno podle normy

IEC 60664-1, IEC 61984

Jmenovitý proud, max. počet pólů

(Tu=20 °C)

67,9 A

Jmenovitý proud, max. počet pólů

(Tu=40 °C)

61,3 A

Jmenovité napětí pro třídu přepětí / stu-

peň znečištění III/2

1 000 V

Jmenovité impulzní napětí pro třídu pře-

pětí / stupeň znečištění II/2

6 kV

Jmenovité impulzní napětí pro třídu pře-

pětí / stupeň znečištění III/3

8 kV

Povrchová vzdálenost, min.

15,1 mm

Jmenovitý proud, min. počet pólů

(Tu=20 °C)

78,3 A

Jmenovitý proud, min. počet pólů

(Tu=40 °C)

70,6 A

Jmenovité napětí pro třídu přepětí / stu-

peň znečištění II/2

1 000 V

Jmenovité napětí pro třídu přepětí / stu-

peň znečištění III/3

1 000 V

Jmenovité impulzní napětí pro třídu pře-

pětí / stupeň znečištění II/2

8 kV

Krátkodobý odpor proti zkratovému prou-

du

3 x 1 s s 1000 A

Vzdušná vzdálenost, min.

15,1 mm

Jmenovité údaje podle CSA

Institut (CSA)



Č. osvědčení (CSA)

200039-1842490

Jmenovité napětí (aplikační skupina B / CSA)

600 V

Jmenovité napětí (aplikační skupina D / CSA)

600 V

Jmenovitý proud (aplikační skupina C / CSA)

60 A

Průřez vodiče AWG, min.

AWG 22

Odkaz na hodnoty pro schválení

Specifikace jsou maximální hodnoty, podrobnosti viz příslušná certifikace.

Jmenovité napětí (aplikační skupina C / CSA)

600 V

Jmenovitý proud (aplikační skupina B / CSA)

60 A

Jmenovitý proud (aplikační skupina D / CSA)

5 A

Průřez vodiče AWG, max.

AWG 4

Jmenovité údaje podle UL 1059

Institut (cURus)



Č. osvědčení (cURus)

E60693

Jmenovité napětí (aplikační skupina B / UL 1059)

600 V

Jmenovité napětí (aplikační skupina D / UL 1059)

600 V

Jmenovitý proud (aplikační skupina C / UL 1059)

60 A

Průřez vodiče, AWG, min.

AWG 22

Odkaz na hodnoty pro schválení

Specifikace jsou maximální hodnoty, podrobnosti viz příslušná certifikace.

Jmenovité napětí (aplikační skupina C / UL 1059)

600 V

Jmenovitý proud (aplikační skupina B / UL 1059)

60 A

Jmenovitý proud (aplikační skupina D / UL 1059)

5 A

Průřez vodiče, AWG, max.

AWG 4

Klasifikace

ETIM 6.0

EC002638

ETIM 8.0

EC002638

ECLASS 9.0

27-44-03-09

ECLASS 10.0

27-44-03-09

ECLASS 12.0

27-46-02-02

ETIM 7.0

EC002638

ETIM 9.0

EC002638

ECLASS 9.1

27-44-03-09

ECLASS 11.0

27-46-02-02

ECLASS 13.0

27-46-02-02

Datum vytvoření 30. července 2024 15:41:25 CEST

Stav katalogu 13.07.2024 / Vyhrazujeme si právo na technické změny.

BUZ 10.16HP/03/180SF AG BK BX

Weidmüller Interface GmbH & Co. KG

Klingenbergstraße 26

D-32758 Detmold

Germany

www.weidmueller.com

Technické údaje

Shoda produktu s prostředím

REACH SVHC

/

Stav souladu se směrnicí RoHS

V souladu bez výjimky

Důležitá poznámka

IPC shoda

Shoda: Produkty jsou vyvíjeny, vyráběny a dodávány v souladu s mezinárodními uznávanými standardy a normami a splňují zajištěné vlastnosti uvedené v datovém listu, respektive splňují dekorativní vlastnosti v souladu s IPC-A-610 „Třída 2“. Další nároky na produkty je možné vyhodnotit na požádání.

Poznámky

- Další varianty na vyžádání
- Jmenovitý proud související se jmenovitým průřezem a min. počtem pólů.
- Dutinka s plastovým límcem podle normy DIN 46228/4
- Dutinka bez plastového límce podle normy DIN 46228/1
- P na nákresu = rozteč
- Jmenovité údaje se vztahují pouze k samotné komponentě. Vzdálenosti odstupů a povrchových svodů mezi jednotlivými komponentami musí být navrženy v souladu s normou příslušné aplikace.
- For all applications with flange we recommend to fix the pin header with the help of the soldering flange or a self-tapping screw on the board.
- V souladu s normou IEC 61984 jsou konektory OMNIMATE konektory bez vypínací schopnosti (COC). Během určeného použití se konektory nesmějí zapínat ani vypínat pod napětím nebo pod zatížením
- Dlouhodobé uložení produktu s průměrnou teplotou 50 °C a průměrnou vlhkostí 70 %, 36 měsíců

Osvědčení

Schválení



ROHS

Shoda

UL File Number Search

Web UL

Č. osvědčení (cURus)

E60693

BUZ 10.16HP/03/180SF AG BK BX**Weidmüller Interface GmbH & Co. KG**

Klingenbergstraße 26

D-32758 Detmold

Germany

www.weidmueller.com**Technické údaje****Soubory ke stažení**Osvědčení/Certifikát/Prohlášení o shodě [Declaration of the Manufacturer](#)Technické údaje [CAD data – STEP](#)Oznámení o změně produktu [20220208 Visual change Temporarily different color for connectors and accessories](#)
[20220208 Visuelle Änderung Vorübergehend anderer Farbton für Steckverbinder und Zubehör](#)Uživatelská dokumentace [QR-Code product handling video](#)Katalogy [Catalogues in PDF-format](#)Brožury
[FL DRIVES EN](#)
[MB DEVICE MANUF. EN](#)
[FL DRIVES DE](#)
[FL HEATING ELECTR EN](#)
[FL APPL INVERTER EN](#)
[FL_BASE_STATION_EN](#)
[FL ELEVATOR EN](#)
[FL POWER SUPPLY EN](#)
[FL 72H SAMPLE SER EN](#)
[PO OMNIMATE EN](#)
[PO OMNIMATE EN](#)

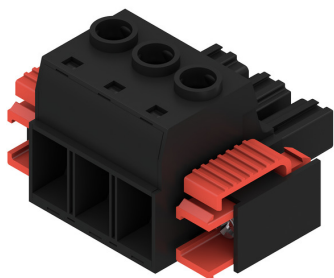
BUZ 10.16HP/03/180SF AG BK BX

Weidmüller Interface GmbH & Co. KG
Klingenbergstraße 26
D-32758 Detmold
Germany

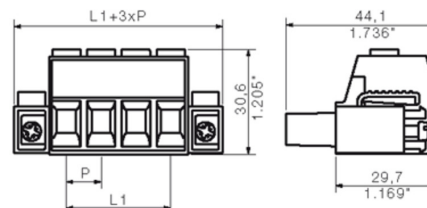
www.weidmueller.com

Nákresy

Obrázek výrobku



Dimensional drawing



Graph



Graph



Graph



BUZ 10.16HP/03/180SF AG BK BX

Weidmüller Interface GmbH & Co. KG
Klingenbergstraße 26
D-32758 Detmold
Germany

www.weidmueller.com

Příslušenství

Křížový šroubovák, Phillips



Křížový šroubovák, Phillips, SDK PH DIN 5262, ISO 8764/2-PH, výstup podle ISO 8764-PH, hrot ChromTop, rukojeť SoftFinish

Všeobecné objednací údaje

Typ	SDK PH1	Verze
Číslo objednávky	4008480000	Šroubovák, Šroubovák
GTIN (EAN)	4032248056477	
Množství	1 ks	

Plochý šroubovák



Plochý šroubovák s kulatou hlavicí SD DIN 5265, ISO 2380/2, výstup podle DIN 5264, ISO 2380/1. hrot ChromTop, rukojeť SoftFinish

Všeobecné objednací údaje

Typ	SDS 0.8X4.5X125	Verze
Číslo objednávky	4009020000	Šroubovák, Šroubovák
GTIN (EAN)	4032248266883	
Množství	1 ks	

BUZ 10.16HP/03/180SF AG BK BX

Weidmüller Interface GmbH & Co. KG

Klingenbergstraße 26

D-32758 Detmold

Germany

www.weidmueller.com

Příslušenství

Kódovací prvky


Zásuvná připojení výkonové elektroniky – optimalizováno pro moderní technologie pohonů, například startéry motorů, frekvenční měniče a servo-řadiče.

OMNIMATE Power stanoví nové měřítko – se zvýšenou bezpečností a inovativními řešeními – například s připojitelným stíněním, integrovanými signálovými kontakty a jednoručním ovládáním.

Tři produktové řady nabízejí další výhody:

- Rozšiřitelnost orientovanou na aplikace: od kompaktního konektoru 4 mm² pro proud 29 A (IEC) nebo 20 A (UL) až po robustní 16mm² konektory na 76 A (IEC) nebo 54 A (UL)
- Neomezené používání až do 1 000 V (IEC) nebo 600 V (UL)
- Široké spektrum možností montáže optimalizované podle aplikace

Naše služby:

Navrhnete si vlastní konektory jednoduše použitím

Všeobecné objednací údaje

Typ	KO BU/SU 10.16HP BK	Verze	Údaje výrobku	Balení
Číslo objednávky	4024410000	Zásuvný konektor PCB plug in, Příslušenství, Kódovací prvek, černá,		Box
GTIN (EAN)	4032248326716	Počet pólů: 1		
Množství	50 ks			
Typ	KO BU/SU 10.16HP WT	Verze	Údaje výrobku	Balení
Číslo objednávky	40592600000	Zásuvný konektor PCB plug in, Příslušenství, Kódovací prvek, Přírodní,		Box
GTIN (EAN)	4050118717389	Počet pólů: 1		
Množství	50 ks			