

BUZ 10.16HP/03/180F AG BK BX

Weidmüller Interface GmbH & Co. KG

Klingenbergstraße 26

D-32758 Detmold

Germany

www.weidmueller.com

Obrázek výrobku



Vysoce výkonný konektor samice s osvědčeným, 100% bezúdržbovým ocelovým upínacím třmenem společnosti Weidmüller. Montáž vedle sebe bez ztráty pólů nebo s patentovanou multifunkční přírubou pro rychlé, bezpečné upevnění bez nástrojů. Maximální spolehlivost připojení a provozu díky protikusovému profilu, který zamezuje chybnému zapojení a díky unikátní rozmanitosti kódování, ochraně před špatným zapojením a 4pólovému stříbrnému kontaktu.

Všeobecné objednací údaje

| | |
|-----------------|---|
| Verze | Zásuvný konektor PCB plug in, zdířka, 10.16 mm, Počet pólů: 3, 180°, Připojení s upínacím třmenem, Upínací rozsah, max. : 16 mm², Box |
| Objednací číslo | 1924630000 |
| Typ | BUZ 10.16HP/03/180F AG BK BX |
| GTIN (EAN) | 4032248564750 |
| Množství | 24 ks |
| Údaje výrobku | IEC: 1000 V / 78.3 A / 0.2 - 16 mm² UL: 600 V / 60 A / AWG 22 - AWG 4 |
| Balení | Box |

Datum vytvoření 7. července 2024 16:29:40 CEST

Stav katalogu 29.06.2024 / Vyhrazujeme si právo na technické změny.

BUZ 10.16HP/03/180F AG BK BX

Weidmüller Interface GmbH & Co. KG

Klingenbergstraße 26

D-32758 Detmold

Germany

www.weidmueller.com

Technické údaje

Rozměry a hmotnosti

| | |
|----------------|---------|
| Čistá hmotnost | 39,46 g |
|----------------|---------|

Systémové parametry

| Skupina produktů | OMNIMATE Power - řada BU/SU 10,16HP | Typ připojení | Připojení v provozu |
|--|-------------------------------------|--|-------------------------|
| Metoda připojení vodiče | Připojení s upínacím třmenem | Rozteč v mm (P) | 10,16 mm |
| Rozteč v palcích (P) | 0,4 " | Směr výstupu vodiče | 180° |
| Počet pólů | 3 | L1 v mm | 20,32 mm |
| L1 v palcích | 0,8 " | Počet řad | 1 |
| Množství řady kolíků | 1 | Jmenovitý průřez | 16 mm ² |
| Ochrana bezpečná proti dotyku dle normy DIN VDE 57 106 | Bezpečné před dotykem prstů | Ochrana bezpečná proti dotyku dle normy DIN VDE 0470 | IP 20 |
| Objemový odpor | 4,50 mΩ | Může být kódováno | Ano |
| Délka odizolování | 12 mm | Utahovací moment, min. | 1,2 Nm |
| Utahovací moment, max. | 2 Nm | Svěrný šroub | M 4 |
| Hrot šroubováku | 1,0 x 5,5, PZ 2 | Standard hrotu šroubováku | DIN 5264, ISO 8764/2-PZ |
| Cykly zapojování | 25 | Zásuvná síla / pól, max. | 15,5 N |
| Tažná síla / pól, max. | 14,5 N | | |

Balení

| | | | |
|-----------|--------|-----------|--------|
| Balení | Box | Délka VPE | 352 mm |
| Šířka VPE | 135 mm | Výška VPE | 49 mm |

Typové testy

| | | |
|------------------------------------|-------------|--|
| Test: Trvanlivost značení | Standard | vzor převzatý DIN EN 61984, oddíl 7.3.2 / 04.02 DIN EN 60068-2-70 / 07.96 |
| | Test | označení původu, identifikace typu, rozteč, označení schválení cULus, typ materiálu, trvanlivost |
| | Vyhodnocení | k dispozici |
| Test: průřez připojitelný svorkami | Standard | DIN EN 60999-1, část 7 a 9.1 / 12.00, DIN EN 60947-1, oddíl 8.2.4.5.1 / 12.99 |
| | Typ vodiče | Typ vodiče a průřez vo- pevný 0,5 mm ² díče |
| | | Typ vodiče a průřez vo- splétaný 0,5 mm ² díče |
| | | Typ vodiče a průřez vo- pevný 16 mm ² díče |
| | | Typ vodiče a průřez vo- splétaný 16 mm ² díče |
| | | Typ vodiče a průřez vo- AWG 22/1 díče |
| | | Typ vodiče a průřez vo- AWG 22/19 díče |
| | | Typ vodiče a průřez vo- AWG 6/7 díče |
| | | Typ vodiče a průřez vo- AWG 6/19 díče |
| | Vyhodnocení | vyhovělo |

BUZ 10.16HP/03/180F AG BK BX

Weidmüller Interface GmbH & Co. KG

Klingenbergstraße 26

D-32758 Detmold

Germany

www.weidmueller.com

Technické údaje

| | | |
|--|-------------|---|
| Test poškození a náhodného uvolnění vodičů | Standard | DIN EN 60999-1, oddíl 9.4 / 12.00 |
| | Požadavek | 0,2 kg |
| | Typ vodiče | Typ vodiče a průřez vo- pevný 0,2 mm ² díče |
| | Vyhodnocení | vyhovělo |
| | Požadavek | 0,3 kg |
| | Typ vodiče | Typ vodiče a průřez vo- splétaný 0,5 mm ² díče |
| | | Typ vodiče a průřez vo- AWG 22/1 díče |
| | | Typ vodiče a průřez vo- AWG 22/19 díče |
| | Vyhodnocení | vyhovělo |
| | Požadavek | 2,9 kg |
| | Typ vodiče | Typ vodiče a průřez vo- pevný 16 mm ² díče |
| | | Typ vodiče a průřez vo- splétaný 16 mm ² díče |
| | | Typ vodiče a průřez vo- AWG 6/7 díče |
| | Vyhodnocení | vyhovělo |
| Test vytažení | Standard | DIN EN 60999-1, oddíl 9.5 / 12.00 |
| | Požadavek | ≥10 N |
| | Typ vodiče | Typ vodiče a průřez vo- pevný 0,2 mm ² díče |
| | Vyhodnocení | vyhovělo |
| | Požadavek | ≥15 N |
| | Typ vodiče | Typ vodiče a průřez vo- AWG 22/1 díče |
| | | Typ vodiče a průřez vo- AWG 22/19 díče |
| | Vyhodnocení | vyhovělo |
| | Požadavek | ≥20 N |
| | Typ vodiče | Typ vodiče a průřez vo- H05V-K0,5 díče |
| | Vyhodnocení | vyhovělo |
| | Požadavek | ≥100 N |
| | Typ vodiče | Typ vodiče a průřez vo- H07V-U16 díče |
| | | Typ vodiče a průřez vo- H07V-K16 díče |
| | | Typ vodiče a průřez vo- AWG 6/7 díče |
| | Vyhodnocení | vyhovělo |

Údaje o materiálu

| | | | |
|-------------------------------------|-----------|----------------------------------|-------------|
| Izolační materiál | PA GF | Barevný | černá |
| Barevný graf (podobné) | RAL 9011 | Skupina izolačního materiálu | I |
| Komparativní index sledování (CTI) | ≥ 600 | Klasifikace hořlavosti UL 94 | V-0 |
| Materiál kontaktu | Slitina | Povrch kontaktu | postříbřené |
| Struktura vrstev kontaktu konektoru | ≥ 3 μm Ag | Skladovací teplota, min. | -40 °C |
| Skladovací teplota, max. | 70 °C | Provozní teplota, min. | -50 °C |
| Provozní teplota, max. | 130 °C | Teplotní rozsah, instalace, min. | -25 °C |
| Teplotní rozsah, instalace, max. | 130 °C | | |

Vodiče vhodné k připojení

Upínací rozsah, min. 0,2 mm²

Datum vytvoření 7. července 2024 16:29:40 CEST

Stav katalogu 29.06.2024 / Vyhrazujeme si právo na technické změny.

BUZ 10.16HP/03/180F AG BK BX

Weidmüller Interface GmbH & Co. KG
Klingenbergstraße 26
D-32758 Detmold
Germany

www.weidmueller.com

Technické údaje

| | |
|---|----------------------|
| Upínací rozsah, max. | 16 mm ² |
| Průřez propojení AWG, min. | AWG 22 |
| Průřez propojení AWG, max. | AWG 4 |
| Pevné, min. H05(07) V-U | 0,2 mm ² |
| Pevné, max. H05(07) V-U | 16 mm ² |
| Stočené, min. H07V-R | 6 mm ² |
| Stočené, max. H07V-R | 16 mm ² |
| Pružné, min. H05(07) V-K | 0,5 mm ² |
| Pružné, max. H05(07) V-K | 16 mm ² |
| dutinkou s plastovým límcem, , DIN 46228 pt 4, min. | 0,25 mm ² |
| dutinkou s plastovým límcem, DIN 46228 pt 4, max. | 16 mm ² |
| s vodičem a dutinkou, DIN 46228 pt 1, min. | 0,25 mm ² |
| s vodičem a dutinkou, DIN 46228 pt 1, max. | 16 mm ² |
| Zasuňte měřič v souladu s EN 60999 a x b; ø | 5,3 mm (B6) |

BUZ 10.16HP/03/180F AG BK BX

Weidmüller Interface GmbH & Co. KG
Klingenbergstraße 26
D-32758 Detmold
Germany

www.weidmueller.com

Technické údaje

| | | | |
|---|-------------------------|------------------------------------|-----------------------------|
| Upínatelný vodič | Průřez připojení vodiče | Typ | zapojeno tenkým vodičem |
| | | jmen. | 0,5 mm ² |
| | vodičová koncovka | Délka odizolování | jmen. 14 mm |
| | | Doporučená dutinka na konci vodiče | H0.5/18 OR |
| | Průřez připojení vodiče | Typ | zapojeno tenkým vodičem |
| | | jmen. | 1 mm ² |
| | vodičová koncovka | Délka odizolování | jmen. 15 mm |
| | | Doporučená dutinka na konci vodiče | H1.0/18 GE |
| | Průřez připojení vodiče | Typ | zapojeno tenkým vodičem |
| | | jmen. | 1,5 mm ² |
| | vodičová koncovka | Délka odizolování | jmen. 15 mm |
| | | Doporučená dutinka na konci vodiče | H1.5/18D SW |
| | | Délka odizolování | jmen. 12 mm |
| | | Doporučená dutinka na konci vodiče | H1.5/12 |
| | Průřez připojení vodiče | Typ | zapojeno tenkým vodičem |
| | | jmen. | 0,75 mm ² |
| | vodičová koncovka | Délka odizolování | jmen. 14 mm |
| | | Doporučená dutinka na konci vodiče | H0.75/18 W |
| | Průřez připojení vodiče | Typ | zapojeno tenkým vodičem |
| | | jmen. | 2,5 mm ² |
| | vodičová koncovka | Délka odizolování | jmen. 14 mm |
| | | Doporučená dutinka na konci vodiče | H2.5/19D BL |
| | | Délka odizolování | jmen. 12 mm |
| | | Doporučená dutinka na konci vodiče | H2.5/12 |
| | Průřez připojení vodiče | Typ | zapojeno tenkým vodičem |
| | | jmen. | 4 mm ² |
| | vodičová koncovka | Délka odizolování | jmen. 12 mm |
| | | Doporučená dutinka na konci vodiče | H4.0/12 |
| | | Délka odizolování | jmen. 14 mm |
| | | Doporučená dutinka na konci vodiče | H4.0/20D GR |
| | Průřez připojení vodiče | Typ | zapojeno tenkým vodičem |
| | | jmen. | 6 mm ² |
| | vodičová koncovka | Délka odizolování | jmen. 14 mm |
| | | Doporučená dutinka na konci vodiče | H6.0/20 SW |
| | | Délka odizolování | jmen. 12 mm |
| | | Doporučená dutinka na konci vodiče | H6.0/12 |
| | Průřez připojení vodiče | Typ | zapojeno tenkým vodičem |
| | | jmen. | 10 mm ² |
| | vodičová koncovka | Délka odizolování | jmen. 12 mm |
| | | Doporučená dutinka na konci vodiče | H10.0/12 |
| | | Délka odizolování | jmen. 15 mm |
| | | Doporučená dutinka na konci vodiče | H10.0/22 EB |
| Datum vytvoření 7. července 2024 16:29:40 CEST | Průřez připojení vodiče | Typ | zapojeno tenkým vodičem |
| Stav katalogu 29.06.2024 / Vyhrazujeme si právo na technické změny. | vodičová koncovka | jmen. | 16 mm ² |
| | | Délka odizolování | jmen. 12 mm |

BUZ 10.16HP/03/180F AG BK BX

Weidmüller Interface GmbH & Co. KG

Klingenbergstraße 26

D-32758 Detmold

Germany

www.weidmueller.com

Technické údaje

Referenční text

Délka koncovek se vybírá v závislosti na produktu a jmenovitém napětí.

Jmenovité údaje podle IEC

testováno podle normy

IEC 60664-1, IEC 61984

Jmenovitý proud, max. počet pólů
(Tu=20 °C)

67,9 A

Jmenovitý proud, max. počet pólů
(Tu=40 °C)

61,3 A

Jmenovité napětí pro třídu přepětí / stupeň znečištění III/2

1 000 V

Jmenovité impulzní napětí pro třídu přepětí / stupeň znečištění II/2

6 kV

Jmenovité impulzní napětí pro třídu přepětí / stupeň znečištění III/3

8 kV

Povrchová vzdálenost, min.

15,1 mm

Jmenovitý proud, min. počet pólů
(Tu=20 °C)

78,3 A

Jmenovitý proud, min. počet pólů
(Tu=40 °C)

70,6 A

Jmenovité napětí pro třídu přepětí / stupeň znečištění II/2

1 000 V

Jmenovité napětí pro třídu přepětí / stupeň znečištění III/3

1 000 V

Jmenovité impulzní napětí pro třídu přepětí / stupeň znečištění II/2

8 kV

Krátkodobý odpor proti zkratovému proudu

3 x 1 s s 1000 A

Vzdušná vzdálenost, min.

15,1 mm

Jmenovité údaje podle CSA

Institut (CSA)



Č. osvědčení (CSA)

200039-1842490

Jmenovité napětí (aplikační skupina B / CSA)

600 V

Jmenovité napětí (aplikační skupina D / CSA)

600 V

Jmenovitý proud (aplikační skupina C / CSA)

60 A

Průřez vodiče AWG, min.

AWG 22

Odkaz na hodnoty pro schválení

Specifikace jsou maximální hodnoty, podrobnosti viz příslušná certifikace.

Jmenovité napětí (aplikační skupina C / CSA)

600 V

Jmenovitý proud (aplikační skupina B / CSA)

60 A

Jmenovitý proud (aplikační skupina D / CSA)

5 A

Průřez vodiče AWG, max.

AWG 4

Jmenovité údaje podle UL 1059

Institut (cURus)



Č. osvědčení (cURus)

E60693

Jmenovité napětí (aplikační skupina B / UL 1059)

600 V

Jmenovité napětí (aplikační skupina D / UL 1059)

600 V

Jmenovitý proud (aplikační skupina C / UL 1059)

60 A

Průřez vodiče, AWG, min.

AWG 22

Odkaz na hodnoty pro schválení

Specifikace jsou maximální hodnoty, podrobnosti viz příslušná certifikace.

Jmenovité napětí (aplikační skupina C / UL 1059)

600 V

Jmenovitý proud (aplikační skupina B / UL 1059)

60 A

Jmenovitý proud (aplikační skupina D / UL 1059)

5 A

Průřez vodiče, AWG, max.

AWG 4

Klasifikace

ETIM 6.0

EC002638

ETIM 8.0

EC002638

ECLASS 9.0

27-44-03-09

ECLASS 10.0

27-44-03-09

ECLASS 12.0

27-46-02-02

ETIM 7.0

EC002638

ETIM 9.0

EC002638

ECLASS 9.1

27-44-03-09

ECLASS 11.0

27-46-02-02

ECLASS 13.0

27-46-02-02

Datum vytvoření 7. července 2024 16:29:40 CEST

Stav katalogu 29.06.2024 / Vyhrazujeme si právo na technické změny.

BUZ 10.16HP/03/180F AG BK BX

Weidmüller Interface GmbH & Co. KG

Klingenbergstraße 26

D-32758 Detmold

Germany

www.weidmueller.com

Technické údaje

Shoda produktu s prostředím

REACH SVHC

/

Důležitá poznámka

IPC shoda

Shoda: Produkty jsou vyvíjeny, vyráběny a dodávány v souladu s mezinárodními uznávanými standardy a normami a splňují zajištěné vlastnosti uvedené v datovém listu, respektive splňují dekorativní vlastnosti v souladu s IPC-A-610 „Třída 2“. Další nároky na produkty je možné vyhodnotit na požádání.

Poznámky

- Další varianty na vyžádání
- Jmenovitý proud související se jmenovitým průřezem a min. počtem pólů.
- Dutinka s plastovým límcem podle normy DIN 46228/4
- Dutinka bez plastového límce podle normy DIN 46228/1
- P na nákresu = rozteč
- Jmenovité údaje se vztahují pouze k samotné komponentě. Vzdálenosti odstupů a povrchových svodů mezi jednotlivými komponentami musí být navrženy v souladu s normou příslušné aplikace.
- For all applications with flange we recommend to fix the pin header with the help of the soldering flange or a self-tapping screw on the board.
- V souladu s normou IEC 61984 jsou konektory OMNIMATE konektory bez vypínací schopnosti (COC). Během určeného použití se konektory nesmějí zapínat ani vypínat pod napětím nebo pod zatížením
- Dlouhodobé uložení produktu s průměrnou teplotou 50 °C a průměrnou vlhkostí 70 %, 36 měsíců

Osvědčení

Schválení



ROHS

Shoda

UL File Number Search

Web UL

Č. osvědčení (cURus)

E60693

BUZ 10.16HP/03/180F AG BK BX**Weidmüller Interface GmbH & Co. KG**

Klingenbergstraße 26

D-32758 Detmold

Germany

www.weidmueller.com**Technické údaje****Soubory ke stažení**Osvědčení/Certifikát/Prohlášení o shodě [Declaration of the Manufacturer](#)Technické údaje [CAD data – STEP](#)Oznámení o změně produktu [20220208 Visual change Temporarily different color for connectors and accessories](#)
[20220208 Visuelle Änderung Vorübergehend anderer Farbton für Steckverbinder und Zubehör](#)Uživatelská dokumentace [QR-Code product handling video](#)Katalogy [Catalogues in PDF-format](#)Brožury
[FL DRIVES EN](#)
[MB DEVICE MANUF. EN](#)
[FL DRIVES DE](#)
[FL HEATING ELECTR EN](#)
[FL APPL INVERTER EN](#)
[FL_BASE_STATION_EN](#)
[FL ELEVATOR EN](#)
[FL POWER SUPPLY EN](#)
[FL 72H SAMPLE SER EN](#)
[PO OMNIMATE EN](#)
[PO OMNIMATE EN](#)

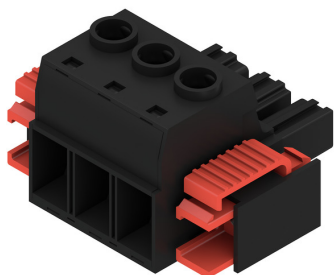
BUZ 10.16HP/03/180F AG BK BX

Weidmüller Interface GmbH & Co. KG
Klingenbergstraße 26
D-32758 Detmold
Germany

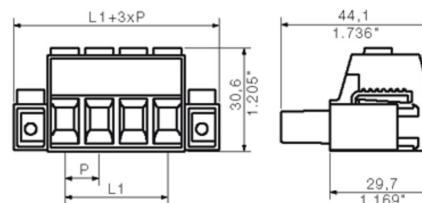
www.weidmueller.com

Nákresy

Obrázek výrobku



Dimensional drawing



Graph



Graph



Graph



BUZ 10.16HP/03/180F AG BK BX

Weidmüller Interface GmbH & Co. KG
Klingenbergstraße 26
D-32758 Detmold
Germany

www.weidmueller.com

Příslušenství

Křížový šroubovák, Phillips



Křížový šroubovák, Phillips, SDK PH DIN 5262, ISO 8764/2-PH, výstup podle ISO 8764-PH, hrot ChromTop, rukojeť SoftFinish

Všeobecné objednací údaje

| | | |
|-----------------|----------------------------|----------------------|
| Typ | SDK PH1 | Verze |
| Objednací číslo | 6008480000 | Šroubovák, Šroubovák |
| GTIN (EAN) | 4032248056477 | |
| Množství | 1 ks | |

Plochý šroubovák



Plochý šroubovák s kulatou hlavicí SD DIN 5265, ISO 2380/2, výstup podle DIN 5264, ISO 2380/1. hrot ChromTop, rukojeť SoftFinish

Všeobecné objednací údaje

| | | |
|-----------------|----------------------------|----------------------|
| Typ | SDS 0.8X4.5X125 | Verze |
| Objednací číslo | 6009020000 | Šroubovák, Šroubovák |
| GTIN (EAN) | 4032248266883 | |
| Množství | 1 ks | |

BUZ 10.16HP/03/180F AG BK BX

Weidmüller Interface GmbH & Co. KG
Klingenbergstraße 26
D-32758 Detmold
Germany

www.weidmueller.com

Příslušenství

Kódovací prvky



Zásuvná připojení výkonové elektroniky – optimalizováno pro moderní technologie pohonů, například startéry motorů, frekvenční měniče a servo-řadiče.

OMNIMATE Power stanoví nové měřítko – se zvýšenou bezpečností a inovativními řešeními – například s připojitelným stíněním, integrovanými signálovými kontakty a jednoručním ovládáním.

Tři produktové řady nabízejí další výhody:

- Rozšiřitelnost orientovanou na aplikace: od kompaktního konektoru 4 mm² pro proud 29 A (IEC) nebo 20 A (UL) až po robustní 16mm² konektory na 76 A (IEC) nebo 54 A (UL)
- Neomezené používání až do 1 000 V (IEC) nebo 600 V (UL)
- Široké spektrum možností montáže optimalizované podle aplikace

Naše služby:

Navrhnete si vlastní konektory jednoduše použitím

Všeobecné objednací údaje

| Typ | KO BU/SU 10.16HP BK | Verze | Údaje výrobku | Balení |
|-----------------|----------------------------|--|---------------|--------|
| Objednací číslo | 6824410000 | Zásuvný konektor PCB plug in, Příslušenství, Kódovací prvek, černá, | | Box |
| GTIN (EAN) | 4032248326716 | Počet pólů: 1 | | |
| Množství | 50 ks | | | |
| Typ | KO BU/SU 10.16HP WT | Verze | Údaje výrobku | Balení |
| Objednací číslo | 6592600000 | Zásuvný konektor PCB plug in, Příslušenství, Kódovací prvek, Přírodní, | | Box |
| GTIN (EAN) | 4050118717389 | Počet pólů: 1 | | |
| Množství | 50 ks | | | |