

**ZDKPE 2.5-2/N/L/PE****Weidmüller Interface GmbH & Co. KG**

Klingenbergstraße 26

D-32758 Detmold

Germany

www.weidmueller.com

**Obrázek výrobku**

Přívod napájení, signálu a dat je standardním požadavkem v elektrotechnice a stavbě rozváděčů. Mezi vlastnosti, které daný výrobek odlišují, patří izolační materiál, systém připojení a konstrukce svorek. Průchozí svorka je vhodná pro sloučení a/nebo připojení jednoho nebo více vodičů. Mohou mít jednu nebo více úrovní připojení, které jsou na stejném potenciálu nebo vzájemně izolované.

**Všeobecné objednací údaje**

Verze	Průchozí svorka, Svorka se dvěma vrstvami, Připojení s kotevní svorkou, 2.5 mm <sup>2</sup> , 800 V, 24 A, Tmavě béžová
Objednací číslo	<a href="#">1895700000</a>
Typ	ZDKPE 2.5-2/N/L/PE
GTIN (EAN)	4032248510535
Množství	50 ks

## ZDKPE 2.5-2/N/L/PE

Weidmüller Interface GmbH &amp; Co. KG

Klingenbergstraße 26

D-32758 Detmold

Germany

www.weidmueller.com

## Technické údaje

## Rozměry a hmotnosti

Hloubka	59,5 mm	Hloubka (v palcích)	2,343 inch
Hloubka včetně DIN lišty	60,5 mm	Výška	89,5 mm
Výška (v palcích)	3,524 inch	Šířka	5,1 mm
Šířka (v palcích)	0,201 inch	Čistá hmotnost	15,28 g

## Teploty

Skladovací teplota	-25 °C...55 °C	Trvalá provozní teplota, min.	-50 °C
Trvalá provozní teplota, max.	120 °C		

## Specifikace systému

Verze	Připojení tažnou pružinou, N, L a PE připojení, pro zásuvné propojení, Jeden konec bez konektoru	Nutná koncová deska	Ano
Počet úrovní	2	Počet svěrných bodů na úroveň	2
Úrovně propojené interně	Ne	PE připojení	Ano
Lišta	TS 35		

## Údaje materiálu

Materiál	Wemid	Barevný	Tmavě béžová
Klasifikace hořlavosti UL 94	V-0		

## Další technická data

Otevřené strany	pravá	Počet podobných svorek	1
Typ montáže	Příchytka	Verze testovaná ve výbušném prostředí	Ne

## Data hodnocení

Jmenovitý průřez	2,5 mm <sup>2</sup>	Jmenovité napětí	800 V
Jmenovité DC napětí	800 V	Jmenovitý proud	24 A
Proud při maximu vodičů	24 A	Standardy	IEC 60947-7-1 (-7-2)
Vnitřní odpor podle IEC 60947-7-x	1,33 mΩ	Jmenovité impulzní výdržné napětí	8 kV
Ztráta výkonu v souladu s normou IEC 60947-7-x	0,77 W	Závažnost znečištění	3

## UL data hodnocení

Průřez vodiče propojení v terénu max. (cURus)	12 AWG	Průřez vodiče propojení v terénu min. (cURus)	26 AWG
Průřez vodiče propojení z výroby max. (cURus)	12 AWG	Průřez vodiče propojení z výroby min. (cURus)	26 AWG
Velikost napětí C (cURus)	600 V	Velikost proudu C (cURus)	20 A
Č. osvědčení (cURus)	E60693		

## Vodiče k upevnění (další připojení)

Typ připojení, další připojení	Připojení s kotevní svorkou
--------------------------------	-----------------------------

## ZDKPE 2.5-2/N/L/PE

Weidmüller Interface GmbH & Co. KG  
Klingenbergstraße 26  
D-32758 Detmold  
Germany

www.weidmueller.com

## Technické údaje

## Vodiče k upevnění svorkou (jmenovité připojení)

Délka odizolování	10 mm	Měřidlo podle IEC 60947-1	A2
Počet připojení	4	Průřez propojení AWG, max.	AWG 12
Průřez propojení AWG, min.	AWG 30	Průřez připojení vodiče, jemně splétaný s koncovkami DIN 46228/1, max.	2,5 mm <sup>2</sup>
Průřez připojení vodiče, jemně splétaný s koncovkami DIN 46228/1, min.	0,5 mm <sup>2</sup>	Průřez připojení vodiče, jemně splétaný s koncovkami DIN 46228/4, max.	1,5 mm <sup>2</sup>
Průřez připojení vodiče, jemně splétaný s koncovkami DIN 46228/4, min.	0,5 mm <sup>2</sup>	Průřez připojení vodiče, pevné jádro, max.	4 mm <sup>2</sup>
Průřez připojení vodiče, pevné jádro, min.	0,5 mm <sup>2</sup>	Průřez připojení vodičů, jemně stáčené, max.	2,5 mm <sup>2</sup>
Průřez připojení vodičů, jemně stáčené, min.	0,5 mm <sup>2</sup>	Směr připojení	Skloněný / úhlový
Typ připojení	Připojení s kotevní svorkou	Typ připojení 2	Připojení s kotevní svorkou
Upínací rozsah, max.	4 mm <sup>2</sup>	Upínací rozsah, min.	0,05 mm <sup>2</sup>
Velikost nože	0,6 x 3,5 mm		

## Všeobecně

Lišta	TS 35	Průřez propojení AWG, max.	AWG 12
Průřez propojení AWG, min.	AWG 30	Standardy	IEC 60947-7-1 (-7-2)

## Klasifikace

ETIM 6.0	EC000897	ETIM 7.0	EC000897
ETIM 8.0	EC000897	ETIM 9.0	EC000897
ECLASS 9.0	27-14-11-20	ECLASS 9.1	27-14-11-20
ECLASS 10.0	27-14-11-20	ECLASS 11.0	27-14-11-20
ECLASS 12.0	27-14-11-20	ECLASS 13.0	27-25-01-02

## Osvědčení

Schválení



ROHS	Shoda
UL File Number Search	Web UL
Č. osvědčení (cURus)	E60693

## Soubory ke stažení

Osvědčení/Certifikát/Prohlášení o shodě [Declaration of Conformity](#)  
[UKCA declaration of conformity](#)  
[Confirmation of Standards EN 45545-2\\_2020-10](#)

Technické údaje	<a href="#">CAD data – STEP</a>
Uživatelská dokumentace	<a href="#">StorageConditionsTerminalBlocks</a>
Katalogy	<a href="#">Catalogues in PDF-format</a>
Brožury	

### ZDKPE 2.5-2/N/L/PE

**Weidmüller Interface GmbH & Co. KG**

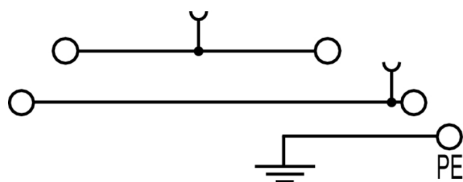
Klingenbergstraße 26

D-32758 Detmold

Germany

[www.weidmueller.com](http://www.weidmueller.com)

## Nákresy



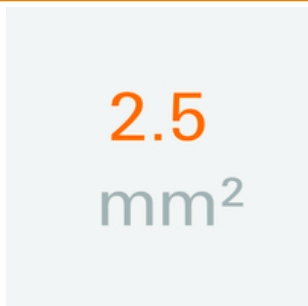
## ZDKPE 2.5-2/N/L/PE

**Weidmüller Interface GmbH & Co. KG**  
Klingenbergstraße 26  
D-32758 Detmold  
Germany

www.weidmuller.com

## Příslušenství

### 2.5 mm<sup>2</sup>



Bočnice se připevňují na otevřenou stranu poslední modulární svorkovnice před zakončením. Použití bočnice zajišťuje funkci modulární svorkovnice a dané jmenovité napětí. Zaručuje ochranu proti kontaktu s živými částmi a dělá poslední svorkovnici bezpečnou na dotyk.

### Všeobecné objednací údaje

Typ	ZAP/TW ZDKPE2.5-2	Verze
Objednací číslo	<a href="#">6805960000</a>	Z řada, Bočnice, Dělicí deska
GTIN (EAN)	4032248280216	
Množství	25 ks	

### Nářadí



Naše speciální nástroje podporují zpracování skříňky v oblasti propojení nebo také montáž komponentů.

### Všeobecné objednací údaje

Typ	ZBW 4	Verze
Objednací číslo	<a href="#">6650690000</a>	Z řada, Provozní nástroj
GTIN (EAN)	4008190299361	
Množství	1 ks	
Typ	ZBWW	Verze
Objednací číslo	<a href="#">669630000</a>	Z řada, Provozní nástroj
GTIN (EAN)	4008190429119	
Množství	1 ks	
Typ	ZBW-6	Verze
Objednací číslo	<a href="#">650700000</a>	Z řada, Provozní nástroj
GTIN (EAN)	4008190299378	
Množství	1 ks	
Typ	ZBW 1	Verze
Objednací číslo	<a href="#">669620000</a>	Z řada, Provozní nástroj
GTIN (EAN)	4008190429126	
Množství	1 ks	
Typ	ZBW 1/3.5	Verze
Objednací číslo	<a href="#">781930000</a>	Z řada, Provozní nástroj
GTIN (EAN)	4032248199532	
Množství	1 ks	

## ZDKPE 2.5-2/N/L/PE

Weidmüller Interface GmbH &amp; Co. KG

Klingenbergstraße 26

D-32758 Detmold

Germany

www.weidmueller.com

## Příslušenství

## Řada Z



Použití redukčních objímek zjednodušuje připojování vodičů s menším průřezem. Vodiče lze bezpečně vložit do upínacího bodu bez třepení vláken. Použití redukční objímky soustředí vodič na střed vstupního bodu.

## Všeobecné objednací údaje

Typ	ZRH 1.5H/1	Verze
Objednací číslo	<a href="#">6678810000</a>	Z řada, Redukční objímka
GTIN (EAN)	4008190487324	
Množství	1 000 ks	
Typ	ZRH 1.5H/2	Verze
Objednací číslo	<a href="#">6678800000</a>	Z řada, Redukční objímka
GTIN (EAN)	4008190487317	
Množství	1 000 ks	

## Prázdné



Značky WS jsou ideální volbou pro konektory řady W. Díky jejich systémové kompatibilitě lze WS štítky využít i s řadami I a Z. Velká plocha na značení umožňuje dlouhé řetězce znaků, ale také víceřádkový text.

Štítky WS jsou ideální na značení pomocí dlouhých řetězců znaků. Díky osvědčenému formátu MultiCard je možný tisk pomocí tiskárny PrintJet CONNECT nebo plotteru.

- Lze nasazovat v pásech nebo jednotlivě
- Štítky v ověřeném formátu MultiCard

**Pro vlastní potisk:** Prosíme zašlete nám soubor pro náš software na značení M-Print PRO nebo M-Print PRO Online (bez instalace) s vašimi požadavky na značení.

## Všeobecné objednací údaje

Typ	WS 10/5 M MC NE WS	Verze
Objednací číslo	<a href="#">6792000000</a>	WS, Označení svorek, 10 x 5 mm, Rozteč v mm (P): 5.00 Weidmueller,
GTIN (EAN)	4032248223862	Allen-Bradley, Bílá
Množství	720 ks	
Typ	WS 10/5 MC NE WS	Verze
Objednací číslo	<a href="#">6635000000</a>	WS, Označení svorek, 10 x 5 mm, Rozteč v mm (P): 5.00 Weidmueller,
GTIN (EAN)	4008190261948	Allen-Bradley, Bílá
Množství	720 ks	

## ZDKPE 2.5-2/N/L/PE

Weidmüller Interface GmbH &amp; Co. KG

Klingenbergstraße 26

D-32758 Detmold

Germany

www.weidmueller.com

## Příslušenství

2.5 mm<sup>2</sup>2.5  
mm<sup>2</sup>

Zásuvné propojky nabízejí snadnou manipulaci a rychlou instalaci. To ušetří během instalace hodně času ve srovnání se šroubovými řešeními.

## Všeobecné objednací údaje

Typ	ZQV 2.5/4	Verze
Objednací číslo	<a href="#">6608880000</a>	Příslušenství, Spojovací konektor, 24 A
GTIN (EAN)	4008190082208	
Množství	60 ks	
Typ	ZQV 2.5/8	Verze
Objednací číslo	<a href="#">6608920000</a>	Příslušenství, Spojovací konektor, 24 A
GTIN (EAN)	4008190061531	
Množství	20 ks	
Typ	ZQV 2.5/5	Verze
Objednací číslo	<a href="#">6608890000</a>	Příslušenství, Spojovací konektor, 24 A
GTIN (EAN)	4008190065713	
Množství	20 ks	
Typ	ZQV 2.5/20	Verze
Objednací číslo	<a href="#">6908960000</a>	Z řada, Spojovací konektor, Pro svorky, Počet pólů: 20
GTIN (EAN)	4032248535293	
Množství	20 ks	
Typ	ZQV 2.5/3	Verze
Objednací číslo	<a href="#">6608870000</a>	Příslušenství, Spojovací konektor, 24 A
GTIN (EAN)	4008190061630	
Množství	60 ks	
Typ	ZQV 2.5/2	Verze
Objednací číslo	<a href="#">6608860000</a>	Z řada, Spojovací konektor, 24 A
GTIN (EAN)	4008190123680	
Množství	60 ks	
Typ	ZQV 2.5/9	Verze
Objednací číslo	<a href="#">6608930000</a>	Příslušenství, Spojovací konektor, 24 A
GTIN (EAN)	4008190117009	
Množství	20 ks	
Typ	ZQV 2.5/10	Verze
Objednací číslo	<a href="#">6608940000</a>	Příslušenství, Spojovací konektor, 24 A
GTIN (EAN)	4008190099060	
Množství	20 ks	
Typ	ZQV 2.5/7	Verze
Objednací číslo	<a href="#">6608910000</a>	Příslušenství, Spojovací konektor, 24 A
GTIN (EAN)	4008190159665	
Množství	20 ks	
Typ	ZQV 2.5/50	Verze
Objednací číslo	<a href="#">6697540000</a>	Příslušenství, Spojovací konektor, 24 A
GTIN (EAN)	4008190883256	
Množství	10 ks	

Datum vytvoření 23. května 2024 8:03:21 CEST

Stav katalogu 18.05.2024 / Vyhrazujeme si právo na technické změny.

## ZDKPE 2.5-2/N/L/PE

Weidmüller Interface GmbH &amp; Co. KG

Klingenbergstraße 26

D-32758 Detmold

Germany

www.weidmueller.com

## Příslušenství

Typ	ZQV 2.5/6	Verze
Objednávací číslo	<a href="#">6608900000</a>	Příslušenství, Spojovací konektor, 24 A
GTIN (EAN)	4008190149840	
Množství	20 ks	

## Z řada

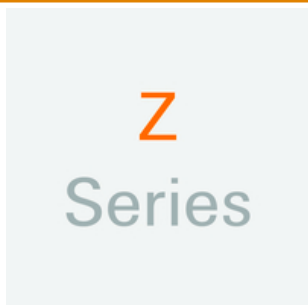


Výstražné kryty se symbolem blesku poskytují větší bezpečnost pro člověka a stroj. Používají se tam, kde musí být v aplikaci označeno vnější napětí.

## Všeobecné objednávací údaje

Typ	ZAD 1/4-2 GE	Verze
Objednávací číslo	<a href="#">6764560000</a>	Z řada, Kryt
GTIN (EAN)	4032248066063	
Množství	20 ks	

## Z řada



Nabídka produktů Weidmüller zahrnuje koncové držáky, které zaručují trvalou a spolehlivou montáž na přípojnicích a které brání sklouznutí. K dispozici jsou verze se šrouby i bez šroubů. Koncový držák nabízí více možností označení, také místo pro skupinové značky a rovněž držák zkušební zástrčky.

## Všeobecné objednávací údaje

Typ	ZEW 35	Verze
Objednávací číslo	<a href="#">6540000000</a>	Bočnice, Wemid, Tmavě béžová, Lišta: TS 35, Příchytka
GTIN (EAN)	4008190956264	
Množství	20 ks	



## ZDKPE 2.5-2/N/L/PE

**Weidmüller Interface GmbH & Co. KG**  
Klingenbergstraße 26  
D-32758 Detmold  
Germany

www.weidmueller.com

## Příslušenství

### Prázdné



Značky WS jsou ideální volbou pro konektory řady W. Díky jejich systémové kompatibilitě lze WS štítky využít i s řadami I a Z. Velká plocha na značení umožňuje dlouhé řetězce znaků, ale také víceřádkový text.

Štítky WS jsou ideální na značení pomocí dlouhých řetězců znaků. Díky osvědčenému formátu MultiCard je možný tisk pomocí tiskárny PrintJet CONNECT nebo plotteru.

- Lze nasazovat v pásech nebo jednotlivě
- Štítky v ověřeném formátu MultiCard

**Pro vlastní potisk:** Prosíme zašlete nám soubor pro náš software na značení M-Print PRO nebo M-Print PRO Online (bez instalace) s vašimi požadavky na značení.

### Všeobecné objednací údaje

Typ	WS 10/15 MC NE WS	Verze
Objednací číslo	<a href="#">6854090000</a>	WS, Označení svorek, 10 x 15 mm, Rozteč v mm (P): 15.00
GTIN (EAN)	4032248390694	Weidmueller, Allen-Bradley, Bílá
Množství	240 ks	

### Ploché šroubovák



Sady šroubováků izolovaných dle VDE, k práci na součástech pod napětím až do 1000 V AC a 1500 V DC, DIN EN 60900. IEC 900. Každý kus testován na „GS“ bezpečnost. Hrot vyrobený z vytvrzené, vysokolegované chrom-vanadiové molybdenové oceli, úprava povrchu z dělového bronzu.

### Všeobecné objednací údaje

Typ	SDIS SLIM 0.6X3.5X100	Verze
Objednací číslo	<a href="#">6749610000</a>	Montážní nástroj, Šířka čepele (B): 3.5 mm, Délka čepele: 100 mm,
GTIN (EAN)	4050118896350	Tloušťka čepele (A): 0.6 mm
Množství	1 ks	

## ZDKPE 2.5-2/N/L/PE

**Weidmüller Interface GmbH & Co. KG**

Klingenbergstraße 26

D-32758 Detmold

Germany

[www.weidmueller.com](http://www.weidmueller.com)

## Příslušenství

### Kombinovaný nástroj na šroubování a řezání "Swiftý®"

Kombinovaný nástroj na šroubování a řezání Swiftý® a sada Swiftý® pro čisté řezání měděných kabelů do 1,5 mm<sup>2</sup> (pevné) a 2,5 mm<sup>2</sup> (pružné)



### Všeobecné objednací údaje

Typ	SWIFTY	Verze
Objednací číslo	<a href="#">6006020000</a>	Řezací nástroj k jednoručnímu ovládání
GTIN (EAN)	4032248257409	
Množství	1 ks	

### Držák štítku značení



Držák značky nabízí možnost dodatečné montáže standardních značek s roztečí 5 nebo 5,1 mm. Úhlové držáky lze volitelně zacvaknout a lze je namontovat do všech standardních označovacích kanálů modulárních svorkovnic Klippon® Connect. Typy montážních značek naleznete v příslušném příslušenství držáku označení.

### Všeobecné objednací údaje

Typ	BZT 1 WS 10/5	Verze
Objednací číslo	<a href="#">6805490000</a>	Příslušenství, Držák štítku značení
GTIN (EAN)	4032248270231	
Množství	100 ks	
Typ	BZT 1 ZA WS 10/5	Verze
Objednací číslo	<a href="#">6805520000</a>	Příslušenství, Držák štítku značení
GTIN (EAN)	4032248270248	
Množství	100 ks	

## ZDKPE 2.5-2/N/L/PE

Weidmüller Interface GmbH &amp; Co. KG

Klingenbergstraße 26

D-32758 Detmold

Germany

www.weidmueller.com

## Příslušenství

## Z řada



Testovací adaptéry a testovací zástrčky se používají pro elektrické připojení mezi svorkovnicemi a testovacím zařízením. Tímto způsobem lze elektrický kontakt vytvořit v propojeném stavu a měření lze provést snadno.

## Všeobecné objednací údaje

Typ	ZTA 4	Verze
Objednací číslo	<a href="#">6688110000</a>	Příslušenství, Adaptér zkoušečky, 11 A
GTIN (EAN)	4008190855666	
Množství	25 ks	

## Vlastní tisk



Štítek Dekafix (DEK) je univerzální štítek pro všechny vodiče a zásuvné konektory i elektronické sub-sestavy. Tento systém je ideální pro krátké číselné sekvence a zahrnuje širokou řadu předtištěných značek. Pásky pro rychlou instalaci v jediném pracovním kroku. Potisk je dobře čitelný, má perfektní kontrast a je k dispozici v různých šířkách.

- Široká řada potiskovaných značek pro okamžité použití
- Pásky pro rychlou instalaci
- Značky na konektory vhodné pro všechny kabelové konektory
- K dispozici jako čisté MultiCard, nebo se standardním potiskem

**Pro vlastní potisk:** Prosíme zašlete nám soubor pro náš software na značení M-Print PRO nebo M-Print PRO Online (bez instalace) s vašimi požadavky na značení.

## Všeobecné objednací údaje

Typ	DEK 5/5 MC SDR	Verze
Objednací číslo	<a href="#">6609810000</a>	Dekafix, Označení svorek, 5 x 5 mm, Rozteč v mm (P): 5.00
GTIN (EAN)	4008190456597	Weidmueller, Podle specifikace zákazníka
Množství	200 ks	