

BLT 5.08HC/06/180LR SN OR BX

Weidmüller Interface GmbH & Co. KG

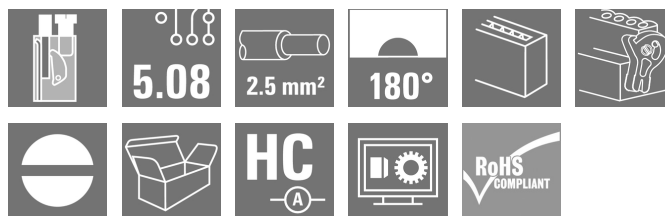
Klingenbergstraße 26

D-32758 Detmold

Germany

www.weidmueller.com

Obrázek výrobku



Konektory samice se systémem připojení vodičů TOP s rovným směrem vývodu a mechanismem uvolňovací západky. Konektory samice poskytují prostor na označení a lze je kódovat. HC = Vysoký proud.

Všeobecné objednací údaje

| | |
|------------------|--|
| Verze | Zásuvný konektor PCB plug in, zdířka, 5.08 mm, Počet pólů: 6, 180°, Připojení TOP, Upínací rozsah, max. : 2.5 mm², Box |
| Číslo objednávky | 1890260000 |
| Typ | BLT 5.08HC/06/180LR SN OR BX |
| GTIN (EAN) | 4032248498741 |
| Množství | 42 ks |
| Údaje výrobku | IEC: 400 V / 27 A / 0.2 - 2.5 mm² UL: 300 V / 17 A / AWG 26 - AWG 14 |
| Balení | Box |

Datum vytvoření 25. července 2024 11:11:52 CEST

Stav katalogu 13.07.2024 / Vyhrazujeme si právo na technické změny.

BLT 5.08HC/06/180LR SN OR BX

Weidmüller Interface GmbH & Co. KG

Klingenbergstraße 26

D-32758 Detmold

Germany

www.weidmueller.com

Technické údaje

Rozměry a hmotnosti

| | | | |
|----------------|----------|---------------------|------------|
| Hloubka | 31,8 mm | Hloubka (v palcích) | 1,252 inch |
| Výška | 15,1 mm | Výška (v palcích) | 0,594 inch |
| Šířka | 40,3 mm | Šířka (v palcích) | 1,587 inch |
| Čistá hmotnost | 20,524 g | | |

Systémové parametry

| | | | |
|--|-----------------------------------|------------------|----------------------------|
| Skupina produktů | OMNIMATE Signal - řada BL/SL 5,08 | | |
| Typ připojení | Připojení v provozu | | |
| Metoda připojení vodiče | Připojení TOP | | |
| Rozteč v mm (P) | 5,08 mm | | |
| Rozteč v palcích (P) | 0,2 " | | |
| Směr výstupu vodiče | 180° | | |
| Počet pólů | 6 | | |
| L1 v mm | 25,4 mm | | |
| L1 v palcích | 1 " | | |
| Počet řad | 1 | | |
| Množství řady kolíků | 1 | | |
| Jmenovitý průřez | 2,5 mm ² | | |
| Ochrana bezpečná proti dotyku dle normy DIN VDE 57 106 | Bezpečné před dotykem prstů | | |
| Ochrana bezpečná proti dotyku dle normy DIN VDE 0470 | IP20 zapojené/ IP10 nezapojené | | |
| Stupeň krytí | IP20 | | |
| Objemový odpor | ≤5 mΩ | | |
| Může být kódováno | Ano | | |
| Délka odizolování | 13 mm | | |
| Svěrný šroub | M 2,5 | | |
| Hrot šroubováku | 0,6 x 3,5 | | |
| Standard hrotu šroubováku | DIN 5264 | | |
| Cykly zapojování | 25 | | |
| Zásuvná síla / pól, max. | 8 N | | |
| Tažná síla / pól, max. | 7 N | | |
| Utahovací moment | Typ krouticího momentu | Připojení vodiče | |
| | Informace o použití | Utahovací moment | min. 0,4 Nm max. 0,5 Nm |

Balení

| | | | |
|-----------|--------|-----------|--------|
| Balení | Box | Délka VPE | 350 mm |
| Šířka VPE | 135 mm | Výška VPE | 38 mm |

Typové testy

| | | |
|---------------------------|-------------|---|
| Test: Trvanlivost značení | Standard | DIN EN 61984 část 7.3.2 / 09.02 vzor převzatý z DIN EN 60068-2-70 / 07.96 |
| | Test | označení původu, typ materiálu, hodiny s datem |
| | Vyhodnocení | k dispozici |
| | Test | trvanlivost |
| | Vyhodnocení | vyhovělo |

BLT 5.08HC/06/180LR SN OR BX

Weidmüller Interface GmbH & Co. KG
Klingenbergstraße 26
D-32758 Detmold
Germany

www.weidmueller.com

Technické údaje

| | | |
|--|-------------|---|
| Test: Nezapojení (není vyměnitelnost) | Standard | DIN EN 61984, část 6.3 a 6.9.1 / 09.02, DIN EN 60512-13-5 / 11.06 |
| | Test | otočeno o 180° s kódovými prvky |
| | Vyhodnocení | vyhovělo |
| | Test | vizuální zkouška |
| | Vyhodnocení | vyhovělo |
| Test: průřez připojitelný svorkami | Standard | DIN EN 60999-1, část 7 a 9.1 / 12.00, DIN EN 60947-1, oddíl 8.2.4.5.1 / 12.02 |
| | Typ vodiče | Typ vodiče a průřez vo- pevný 0,08 mm ² díče |
| | | Typ vodiče a průřez vo- splétaný 0,08 mm ² díče |
| | | Typ vodiče a průřez vo- pevný 2,5 mm ² díče |
| | | Typ vodiče a průřez vo- splétaný 2,5 mm ² díče |
| | | Typ vodiče a průřez vo- AWG 26/1 díče |
| | | Typ vodiče a průřez vo- AWG 26/19 díče |
| | | Typ vodiče a průřez vo- AWG 14/1 díče |
| | | Typ vodiče a průřez vo- AWG 14/19 díče |
| | Vyhodnocení | vyhovělo |
| | Standard | DIN EN 60999-1, oddíl 9.4 / 12.00 |
| | Požadavek | 0,2 kg |
| | Typ vodiče | Typ vodiče a průřez vo- AWG 28/1 díče |
| | | Typ vodiče a průřez vo- AWG 26/19 díče |
| Test poškození a náhodného uvolnění vodičů | Vyhodnocení | vyhovělo |
| | Požadavek | 0,3 kg |
| | Typ vodiče | Typ vodiče a průřez vo- pevný 0,5 mm ² díče |
| | | Typ vodiče a průřez vo- splétaný 0,5 mm ² díče |
| | Vyhodnocení | vyhovělo |
| | Požadavek | 0,7 kg |
| | Typ vodiče | Typ vodiče a průřez vo- pevný 2,5 mm ² díče |
| | | Typ vodiče a průřez vo- splétaný 2,5 mm ² díče |
| | | Typ vodiče a průřez vo- AWG 14/1 díče |
| | | Typ vodiče a průřez vo- AWG 14/19 díče |
| | Vyhodnocení | vyhovělo |

BLT 5.08HC/06/180LR SN OR BX

Weidmüller Interface GmbH & Co. KG
Klingenbergstraße 26
D-32758 Detmold
Germany

www.weidmueller.com

Technické údaje

| | | |
|---------------|-------------|---|
| Test vytažení | Standard | DIN EN 60999-1, oddíl 9.5 / 12.00 |
| | Požadavek | ≥5 N |
| | Typ vodiče | Typ vodiče a průřez vo- AWG 28/1 díče |
| | Vyhodnocení | vyhovělo |
| | Požadavek | ≥10 N |
| | Typ vodiče | Typ vodiče a průřez vo- AWG 26/19 díče |
| | Vyhodnocení | vyhovělo |
| | Požadavek | ≥20 N |
| | Typ vodiče | Typ vodiče a průřez vo- pevný 0,5 mm ² díče Typ vodiče a průřez vo- splétaný 0,5 mm ² díče |
| | Vyhodnocení | vyhovělo |
| | Požadavek | ≥40 N |
| | Typ vodiče | Typ vodiče a průřez vo- AWG 14/1 díče Typ vodiče a průřez vo- AWG 14/19 díče |
| | Vyhodnocení | vyhovělo |
| | Požadavek | ≥50 N |
| | Typ vodiče | Typ vodiče a průřez vo- pevný 2,5 mm ² díče Typ vodiče a průřez vo- splétaný 2,5 mm ² díče |
| | Vyhodnocení | vyhovělo |

Údaje o materiálu

| | | | |
|-------------------------------------|-------------------------------|----------------------------------|------------|
| Izolační materiál | PBT | Barevný | Oranžová |
| Barevný graf (podobné) | RAL 2000 | Skupina izolačního materiálu | IIIa |
| Komparativní index sledování (CTI) | ≥ 200 | Klasifikace hořlavosti UL 94 | V-0 |
| Materiál kontaktu | Slitina | Povrch kontaktu | pocínované |
| Struktura vrstev kontaktu konektoru | 4...8 μm Sn žárově pocínované | Skladovací teplota, min. | -40 °C |
| Skladovací teplota, max. | 70 °C | Provozní teplota, min. | -50 °C |
| Provozní teplota, max. | 100 °C | Teplotní rozsah, instalace, min. | -25 °C |
| Teplotní rozsah, instalace, max. | 100 °C | | |

Vodiče vhodné k připojení

| | |
|---|--------------------------------|
| Upínací rozsah, min. | 0,13 mm ² |
| Upínací rozsah, max. | 2,5 mm ² |
| Průřez propojení AWG, min. | AWG 28 |
| Průřez propojení AWG, max. | AWG 14 |
| Pevné, min. H05(07) V-U | 0,2 mm ² |
| Pevné, max. H05(07) V-U | 2,5 mm ² |
| Pružné, min. H05(07) V-K | 0,2 mm ² |
| Pružné, max. H05(07) V-K | 2,5 mm ² |
| dutinkou s plastovým límcem, , DIN 46228 pt 4, min. | 0,2 mm ² |
| dutinkou s plastovým límcem, DIN 46228 pt 4, max. | 1,5 mm ² |
| s vodičem a dutinkou, DIN 46228 pt 1, min. | 0,2 mm ² |
| s vodičem a dutinkou, DIN 46228 pt 1, max. | 1,5 mm ² |
| Zasuňte měřič v souladu s EN 60999 a | 2,4 mm x 1,5 mm; 2,4 mm x b; ø |

Datum vytvoření 25. července 2024 11:11:52 CEST

Stav katalogu 13.07.2024 / Vyhrazujeme si právo na technické změny.

BLT 5.08HC/06/180LR SN OR BX

Weidmüller Interface GmbH & Co. KG

Klingenbergstraße 26

D-32758 Detmold

Germany

www.weidmueller.com

Technické údaje

| | | | |
|------------------|--|------------------------------------|-----------------------------|
| Upínatelný vodič | Průřez připojení vodiče | Typ | zapojeno tenkým vodičem |
| | | jmen. | 0,5 mm ² |
| | vodičová koncovka | Délka odizolování | jmen. 14 mm |
| | | Doporučená dutinka na konci vodiče | H0.5/18 OR |
| | Průřez připojení vodiče | Typ | zapojeno tenkým vodičem |
| | | jmen. | 1 mm ² |
| | vodičová koncovka | Délka odizolování | jmen. 15 mm |
| | | Doporučená dutinka na konci vodiče | H1.0/18 GE |
| | Průřez připojení vodiče | Typ | zapojeno tenkým vodičem |
| | | jmen. | 1,5 mm ² |
| | vodičová koncovka | Délka odizolování | jmen. 15 mm |
| | | Doporučená dutinka na konci vodiče | H1.5/18D SW |
| | | Délka odizolování | jmen. 12 mm |
| | | Doporučená dutinka na konci vodiče | H1.5/12 |
| | | | |
| Referenční text | Vnější průměr plastové objímky by neměl být větší než rozteč (P), Délka koncovek se vybírá v závislosti na produktu a jmenovitém napětí. | | |

Jmenovité údaje podle IEC

| | | | |
|---|------------------------|---|------------------|
| testováno podle normy | IEC 60664-1, IEC 61984 | Jmenovitý proud, min. počet pólů (Tu=20 °C) | 27 A |
| Jmenovitý proud, max. počet pólů (Tu=20 °C) | 19 A | Jmenovitý proud, min. počet pólů (Tu=40 °C) | 24 A |
| Jmenovitý proud, max. počet pólů (Tu=40 °C) | 16 A | Jmenovité napětí pro třídu přepětí / stupeň znečištění II/2 | 400 V |
| Jmenovité napětí pro třídu přepětí / stupeň znečištění III/2 | 320 V | Jmenovité napětí pro třídu přepětí / stupeň znečištění III/3 | 250 V |
| Jmenovité impulzní napětí pro třídu přepětí / stupeň znečištění II/2 | 4 kV | Jmenovité impulzní napětí pro třídu přepětí / stupeň znečištění III/2 | 4 kV |
| Jmenovité impulzní napětí pro třídu přepětí / stupeň znečištění III/3 | 4 kV | Krátkodobý odpor proti zkratovému proudu | 3 x 1 s se 100 A |

Jmenovité údaje podle CSA

| | | | |
|--|--------|--|--------|
| Jmenovité napětí (aplikační skupina B / CSA) | 300 V | Jmenovité napětí (aplikační skupina D / CSA) | 300 V |
| Jmenovitý proud (aplikační skupina B / CSA) | 15 A | Jmenovitý proud (aplikační skupina D / CSA) | 15 A |
| Průřez vodiče AWG, min. | AWG 26 | Průřez vodiče AWG, max. | AWG 14 |

BLT 5.08HC/06/180LR SN OR BX

Weidmüller Interface GmbH & Co. KG

Klingenbergstraße 26

D-32758 Detmold

Germany

www.weidmueller.com

Technické údaje

Jmenovité údaje podle UL 1059

Institut (cURus)



Č. osvědčení (cURus)

E60693

Jmenovité napětí (aplikační skupina B / UL 1059)

300 V

Jmenovité napětí (aplikační skupina D / UL 1059)

300 V

Jmenovitý proud (aplikační skupina B / UL 1059)

17 A

Jmenovitý proud (aplikační skupina D / UL 1059)

10 A

Průřez vodiče, AWG, min.

AWG 26

Průřez vodiče, AWG, max.

AWG 14

Odkaz na hodnoty pro schválení

Specifikace jsou maximální hodnoty, podrobnosti viz příslušná certifikace.

Klasifikace

ETIM 6.0

EC002638

ETIM 7.0

EC002638

ETIM 8.0

EC002638

ETIM 9.0

EC002638

ECLASS 9.0

27-44-03-09

ECLASS 9.1

27-44-03-09

ECLASS 10.0

27-44-03-09

ECLASS 11.0

27-46-02-02

ECLASS 12.0

27-46-02-02

ECLASS 13.0

27-46-02-02

Shoda produktu s prostředím

REACH SVHC

/

Stav souladu se směrnicí RoHS

V souladu bez výjimky

Důležitá poznámka

IPC shoda

Shoda: Produkty jsou vyvíjeny, vyráběny a dodávány v souladu s mezinárodními uznávanými standardy a normami a splňují zajištěné vlastnosti uvedené v datovém listu, respektive splňují dekorativní vlastnosti v souladu s IPC-A-610 „Třída 2“. Další nároky na produkty je možné vyhodnotit na požádání.

Poznámky

- Další varianty na vyžádání
- Pozlacené povrchy kontaktů na vyžádání
- Jmenovitý proud související se jmenovitým průřezem a min. počtem pólů.
- Dutinka bez plastového límce podle normy DIN 46228/1
- Dutinka s plastovým límcem podle normy DIN 46228/4
- Pro největší velikosti kabelů se doporučují krimpované dutinky tvaru A pomocí krimpovacího nářadí PZ 6/5.
- P na nákresu = rozteč
- Jmenovité údaje se vztahují pouze k samotné komponentě. Vzdálenosti odstupů a povrchových svodů mezi jednotlivými komponentami musí být navrženy v souladu s normou příslušné aplikace.
- V souladu s normou IEC 61984 jsou konektory OMNIMATE konektory bez vypínací schopnosti (COC). Během určeného použití se konektory nesmějí zapínat ani vypínat pod napětím nebo pod zatížením
- Dlouhodobé uložení produktu s průměrnou teplotou 50 °C a průměrnou vlhkostí 70 %, 36 měsíců

BLT 5.08HC/06/180LR SN OR BX

Weidmüller Interface GmbH & Co. KG

Klingenbergstraße 26

D-32758 Detmold

Germany

www.weidmueller.com

Technické údaje

Osvědčení

Schválení



ROHS Shoda

UL File Number Search Web UL

Č. osvědčení (cURus) E60693

Soubory ke stažení

Osvědčení/Certifikát/Prohlášení o shodě [CB Certificate](#)
[CB Testreport](#)
[Declaration of the Manufacturer](#)

Technické údaje [CAD data – STEP](#)Katalogy [Catalogues in PDF-format](#)

Brožury [FL DRIVES EN](#)
[MB DEVICE MANUF. EN](#)
[FL DRIVES DE](#)
[FL BUILDING SAFETY EN](#)
[FL APPL LED LIGHTING EN](#)
[FL INDUSTR.CONTROLS EN](#)
[FL MACHINE SAFETY EN](#)
[FL HEATING ELECTR EN](#)
[FL APPL INVERTER EN](#)
[FL BASE STATION EN](#)
[FL ELEVATOR EN](#)
[FL POWER SUPPLY EN](#)
[FL 72H SAMPLE SER EN](#)
[PO OMNIMATE EN](#)
[PO OMNIMATE EN](#)

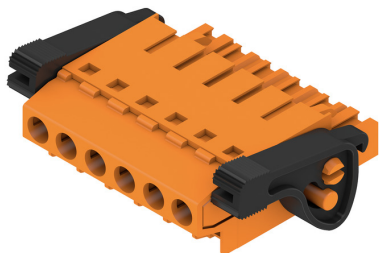
BLT 5.08HC/06/180LR SN OR BX

Weidmüller Interface GmbH & Co. KG
Klingenbergstraße 26
D-32758 Detmold
Germany

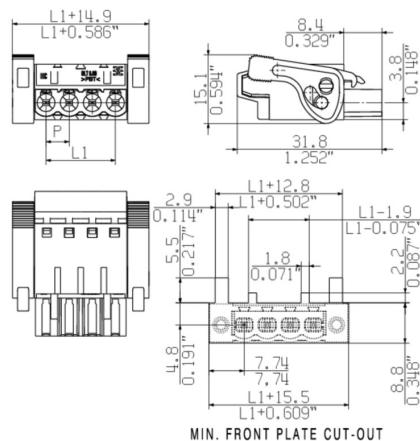
www.weidmueller.com

Nákresy

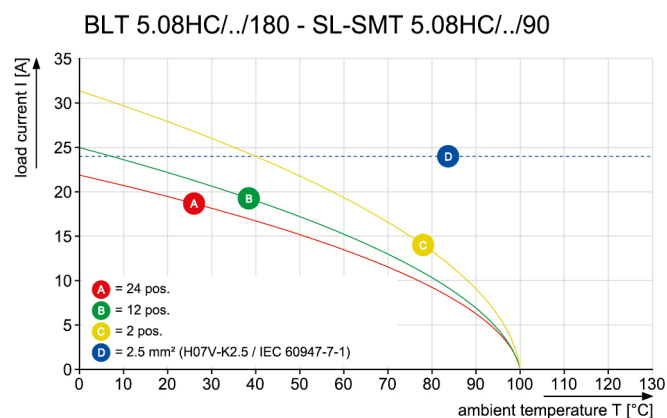
Obrázek výrobku



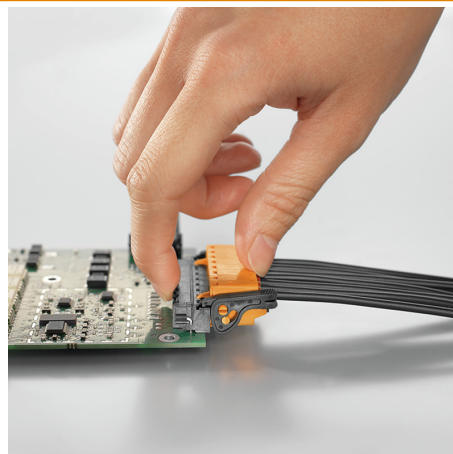
Dimensional drawing



Graph



Výhoda produktu



Self-locking
Immediately on plugging in

Výhoda produktu



Gentle unlocking
Low mechanical stress

BLT 5.08HC/06/180LR SN OR BX

Weidmüller Interface GmbH & Co. KG
Klingenbergstraße 26
D-32758 Detmold
Germany

www.weidmuller.com

Příslušenství

Kódovací prvky



Připojuje pouze to, co má být připojeno: správné připojení na správném místě.

Kódovací prvky a uzamykací zařízení jasně přiřazují připojovací prvky během výroby a při provozu. Kódovací prvky a uzamykací zařízení jsou vloženy před montáží a nebo během montáže. Alternativa společnosti Weidmüller: online konfigurace pomocí konfigurátoru variant pro okódování před dodávkou.

Nesprávná instalace na obvodové desce a nesprávné zapojení připojovacích prvků už není možné.

Výhoda: žádné řešení problémů při výrobě a žádné provozní chyby u uživatele.

Všeobecné objednací údaje

| Typ | BLZ/SL KO OR BX | Verze | Údaje výrobku | Balení |
|------------------|--------------------------|--|---------------|--------|
| Číslo objednávky | 73010000 | Zásuvný konektor PCB plug in, Příslušenství, Kódovací prvek, Oranžová, | | Box |
| GTIN (EAN) | 4008190048396 | Počet pólů: 1 | | |
| Množství | 100 ks | | | |
| Typ | BLZ/SL KO BK BX | Verze | Údaje výrobku | Balení |
| Číslo objednávky | 45710000 | Zásuvný konektor PCB plug in, Příslušenství, Kódovací prvek, černá, | | Box |
| GTIN (EAN) | 4008190087142 | Počet pólů: 1 | | |
| Množství | 50 ks | | | |

Odlehčení



Pro časté změny zátěže: „tažné zařízení“ pro zásuvné konektory.

Odlehčení tahu může dělat více než jen odlehčit tah na vodičích:

Jednoduché připnutí na konektor a

- seskupení vodičů
- vodičí kabely
- použití jako pomůcka připojování a odpojování

Bez poškození připojovacích bodů, jasná, uspořádaná kabeláž a jednoduchá manipulace.

Výhody pro uživatele: trvalé těžké připojení pro drsné průmyslové podmínky a pohodlné ovládání zajišťují vylepšenou dostupnost systému.

Všeobecné objednací údaje

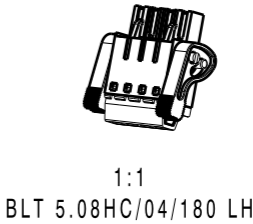
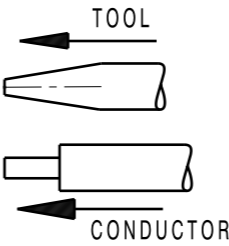
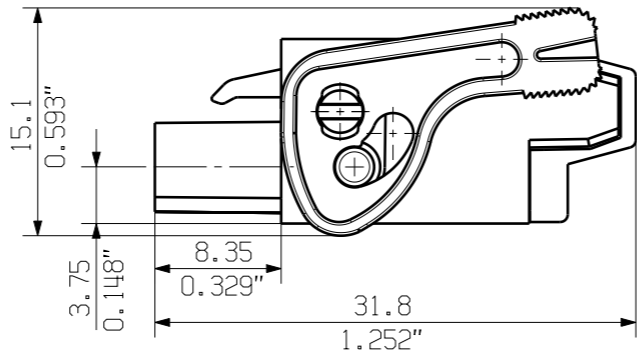
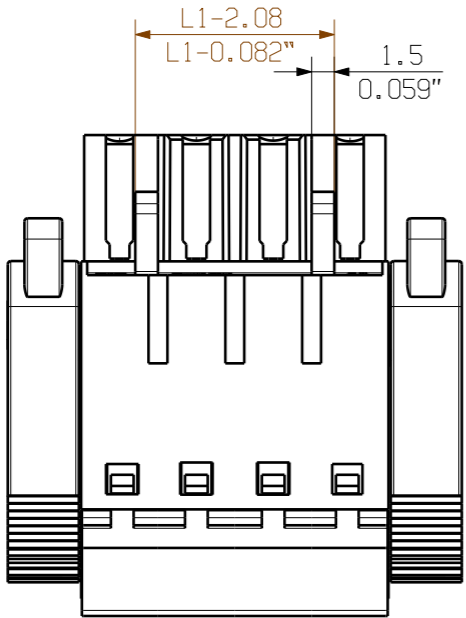
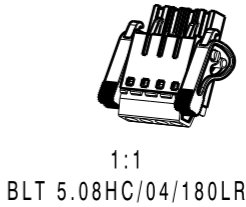
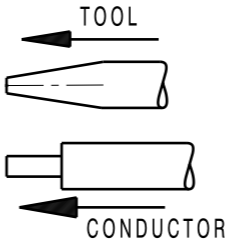
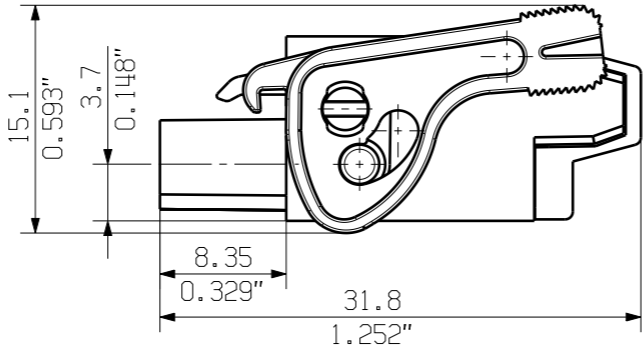
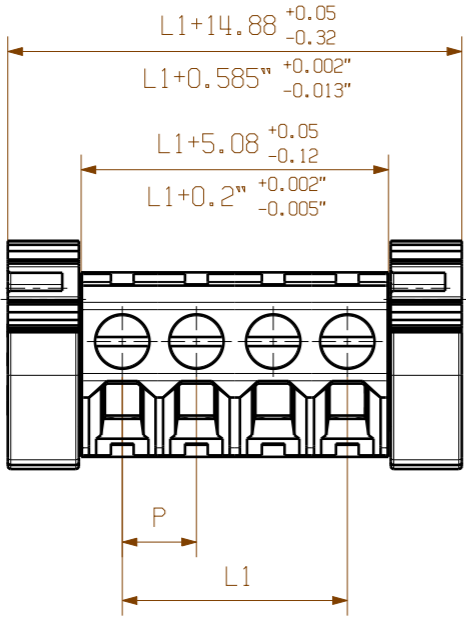
| Typ | BLAT ZE04 OR BX | Verze | Údaje výrobku | Balení |
|------------------|--------------------------|---|---------------|--------|
| Číslo objednávky | 77980000 | Zásuvný konektor PCB plug in, Příslušenství, Uvolnění napětí, | | Box |
| GTIN (EAN) | 4008190078249 | Oranžová, Počet pólů: 4 | | |
| Množství | 50 ks | | | |

WEITERGABE SOWIE Vervielfältigung dieses Dokuments, Verwertung und Mitteilung seines Inhalts sind verboten, soweit nicht ausdrücklich gestattet.
Zu widerhandlungen verpflichten zu Schadenersatz. Alle Rechte für den Fall der Patent-, Gebrauchsmuster- oder Geschmacksuntertragung vorbehalten.
THE REPRODUCTION, DISTRIBUTION AND UTILIZATION OF THIS DOCUMENT AS WELL AS THE COMMUNICATION OF ITS CONTENTS TO OTHERS WITHOUT EXPLICIT AUTHORIZATION IS PROHIBITED.
OFFENDERS WILL BE HELD LIABLE FOR THE PAYMENT OF DAMAGES. WEIDMÜLLER EXCLUSIVELY RESERVES THE RIGHT TO FILE FOR PATENTS, UTILITY MODELS OR DESIGNS.

© WEIDMÜLLER INTERFACE GmbH & Co.KG

MASSE OHNE TOLERANZ SIND KEINE PRUEFMASSE
DIMS. WITHOUT TOLERANCE ARE NOT CONTROL DIMS.

DIE DEUTSCHE VERSION IST VERBINDLICH
THE GERMAN VERSION IS BINDING



| | | |
|----|--------|-------|
| 24 | 106.84 | 4.600 |
| 23 | 111.76 | 4.400 |
| 22 | 106.68 | 4.200 |
| 21 | 101.60 | 4.000 |
| 20 | 96.52 | 3.800 |
| 19 | 91.44 | 3.600 |
| 18 | 86.36 | 3.400 |
| 17 | 81.28 | 3.200 |
| 16 | 76.20 | 3.000 |
| 15 | 71.12 | 2.800 |
| 14 | 66.04 | 2.600 |
| 13 | 60.96 | 2.400 |
| 12 | 55.88 | 2.200 |
| 11 | 50.80 | 2.000 |
| 10 | 45.72 | 1.800 |
| 9 | 40.64 | 1.600 |
| 8 | 35.56 | 1.400 |
| 7 | 30.48 | 1.200 |
| 6 | 25.40 | 1.000 |
| 5 | 20.32 | 0.800 |
| 4 | 15.24 | 0.600 |
| 3 | 10.16 | 0.400 |
| 2 | 5.08 | 0.200 |

P=PITCH

P = 5.08 RASTER/PITCH

SHOWN: BLT 5.08HC/04/180LR AND BLT 5.08HC/04/180LH

n = POLZAHL/NO OF POLES

n POLZAHL POLES L1 [mm] L1 [inch]

For the mounting of PCBs, it should be noted that the rated data given in the catalogue relates only to the connection elements. The necessary creepage and clearance paths must be observed in connection with the respective applicant in accordance to VDE 0110. The current-carrying capacity and pitch tolerance is to be determined according to DIN IEC 326 part 3 very fine.

Weidmüller connectors are tested to the DIN VDE 0627 standard, and are valid for its field of application. Provided that the components are used to the intended purpose, all requirements with respect to the occurring of electrical, mechanical, thermic and corrosive stress will be satisfied.

| | | | | |
|---------------|--------------------------------------|------------|--------------|--|
| | 78309/4 01.04.15 HERTEL_S 01 | | CAT.NO.: . | |
| | GENERAL TOLERANCE: DIN ISO 2768-m | | MODIFICATION | |
| | DRAWN | 10.07.2003 | NAME | BLT 5.08HC/.. /180... BUCHSENLEISTE SOCKET BLOCK |
| | RESPONSIBLE | | HERTEL_S | |
| SCALE: 2/1 | CHECKED | 01.04.2015 | HELIS_MA | |
| SUPERSEDES: . | APPROVED | | LANG_T | PRODUCT FILE: BLT 5.08 |

C 36024 14

DRAWING NO. SHEET 02 OF 02 SHEETS

ISSUE NO.

7143