

## SLDV-THR 5.08/28/180F 3.2SN BK BX

Weidmüller Interface GmbH &amp; Co. KG

Klingenbergstraße 26

D-32758 Detmold

Germany

www.weidmueller.com

## Obrázek výrobku



Odolný proti vysokým teplotám, dvouúrovňový, příčný konektor samec s přírubou nebo pájecí přírubou. 1,5 mm pájecí pin je vhodný pro pájení přetavením. 3,2 mm pájecí pin vhodný pro pájení přetavením a vlnou. Konektory samci poskytují prostor na označení a lze je kódovat.

## Všeobecné objednací údaje

|                  |  |
|------------------|--|
| Verze            | Zásuvný konektor PCB plug in, řada kolíků, Příruba, Připojení pájením přetavením průchozím otvorem, 5.08 mm, Počet pólů: 28, 180°, Pájecí kolík, délka (l): 3.2 mm, pocínované, černá, Box |
| Číslo objednávky | <a href="#">1889340000</a>   |
| Typ              | SLDV-THR 5.08/28/180F 3.2SN BK BX  |
| GTIN (EAN)       | 4032248495689  |
| Množství         | 12 ks  |
| Údaje výrobku    | IEC: 400 V / 15 A<br>UL: 300 V / 10 A  |
| Balení           | Box  |

Datum vytvoření 25. července 2024 20:37:33 CEST

Stav katalogu 13.07.2024 / Vyhrazujeme si právo na technické změny.

## SLDV-THR 5.08/28/180F 3.2SN BK BX

Weidmüller Interface GmbH &amp; Co. KG

Klingenbergstraße 26

D-32758 Detmold

Germany

www.weidmueller.com

## Technické údaje

## Rozměry a hmotnosti

|                              |          |                     |            |
|------------------------------|----------|---------------------|------------|
| Hloubka                      | 23,67 mm | Hloubka (v palcích) | 0,932 inch |
| Výška                        | 29,36 mm | Výška (v palcích)   | 1,156 inch |
| Nejvyšší nebo nejnižší verze | 26,16 mm | Šířka               | 81,28 mm   |
| Šířka (v palcích)            | 3,2 inch | Čistá hmotnost      | 13,5 g     |

## Balení

|           |        |           |        |
|-----------|--------|-----------|--------|
| Balení    | Box    | Délka VPE | 50 mm  |
| Šířka VPE | 100 mm | Výška VPE | 175 mm |

## Parametry systému

|  |   |                     |   |
|--|---|---------------------|---|
| Skupina produktů                                       | OMNIMATE Signal - řada BL/SL 5,08   |                     |   |
| Typ připojení  | Připojení desky   |                     |   |
| Montáž na PCB desku                                    | Připojení pájením přetavením průchozím otvorem                                  |                     |   |
| Rozteč v mm (P)  | 5,08 mm   |                     |   |
| Rozteč v palcích (P)                                   | 0,2 "   |                     |   |
| Výstupní tvarovka                                      | 180°  |                     |   |
| Počet pólů   | 28  |                     |   |
| Počet pájených kolíků na pól                           | 1   |                     |   |
| Pájecí kolík, délka (l)                                | 3,2 mm  |                     |   |
| Tolerance délky pájecích pinů                          | 0 / -0,3 mm   |                     |   |
| Rozměry pájecích pinů                                  | d = 1,2 mm, Osmiúhlý  |                     |   |
| Průměr otvoru pájecího oka (D)                         | 1,5 mm  |                     |   |
| Tolerance průměru otvoru pájecího oka (D)              | + 0,1 mm  |                     |   |
| L1 v mm  | 66,04 mm  |                     |   |
| L1 v palcích   | 2,6 "   |                     |   |
| Počet řad  | 2   |                     |   |
| Množství řady kolíků                                   | 2   |                     |   |
| Ochrana bezpečná proti dotyku dle normy DIN VDE 57 106 | Při odpojování bezpečné před dotykem prstů/ při připojování bezpečný hřbet ruky |                     |   |
| Ochrana bezpečná proti dotyku dle normy DIN VDE 0470   | IP20 zapojené/ IP10 nezapojené  |                     |   |
| Stupeň krytí   | IP20  |                     |   |
| Objemový odpor   | ≤5 mΩ   |                     |   |
| Může být kódováno                                      | Ano   |                     |   |
| Zásuvná síla / pól, max.                               | 10 N  |                     |   |
| Tažná síla / pól, max.                                 | 7,5 N   |                     |   |
| Utahovací moment                                       | Typ krouticího momentu  | Montážní šroub, PCB |   |
|  | Informace o použití   | Utahovací moment    | min. 0,15 Nm                                      |
|  |   |                     | max. 0,2 Nm                                       |
|  |   | Doporučený šroub    | Číslo dílu <a href="#">PTSC KA 2.2X4.5 WN1412</a> |

## SLDV-THR 5.08/28/180F 3.2SN BK BX

Weidmüller Interface GmbH &amp; Co. KG

Klingenbergstraße 26

D-32758 Detmold

Germany

www.weidmueller.com

## Technické údaje


## Údaje o materiálu

|                                     |   |                                     |   |
|-------------------------------------|---|-------------------------------------|---|
| Izolační materiál                   | LCP GF                                    | Barevný                             | černá                                     |
| Barevný graf (podobné)              | RAL 9011                                  | Skupina izolačního materiálu        | IIIa                                      |
| Komparativní index sledování (CTI)  | ≥ 175                                     | Moisture Level (MSL)                | 1   |
| Klasifikace hořlavosti UL 94        | V-0                                       | Materiál kontaktu                   | Slitina                                   |
| Povrch kontaktu                     | pocínované                                | Struktura vrstev pájeného připojení | 1...3 μm Ni / 2...4 μm Sn<br>matný povrch |
| Struktura vrstev kontaktu konektoru | 1...3 μm Ni / 2...4 μm Sn<br>matný povrch | Skladovací teplota, min.            | -40 °C                                    |
| Skladovací teplota, max.            | 70 °C                                     | Provozní teplota, max.              | 100 °C                                    |
| Teplotní rozsah, instalace, max.    | 100 °C                                    |                                     |   |


## Jmenovité údaje podle IEC

|  |                        |  |                  |
|--|------------------------|--|------------------|
| testováno podle normy  | IEC 60664-1, IEC 61984 | Jmenovitý proud, min. počet pólů<br>(Tu=20 °C)                             | 15 A             |
| Jmenovitý proud, max. počet pólů<br>(Tu=20 °C)                             | 10,5 A                 | Jmenovitý proud, min. počet pólů<br>(Tu=40 °C)                             | 13 A             |
| Jmenovitý proud, max. počet pólů<br>(Tu=40 °C)                             | 9 A                    | Jmenovité napětí pro třídu přepětí / stu-<br>peň znečištění II/2           | 400 V            |
| Jmenovité napětí pro třídu přepětí / stu-<br>peň znečištění III/2          | 320 V                  | Jmenovité napětí pro třídu přepětí / stu-<br>peň znečištění III/3          | 250 V            |
| Jmenovité impulzní napětí pro třídu pře-<br>pětí / stupeň znečištění II/2  | 4 kV                   | Jmenovité impulzní napětí pro třídu pře-<br>pětí / stupeň znečištění III/2 | 4 kV             |
| Jmenovité impulzní napětí pro třídu pře-<br>pětí / stupeň znečištění III/3 | 4 kV                   | Krátkodobý odpor proti zkratovému prou-<br>du                              | 1 x 1 s se 120 A |

## Jmenovité údaje podle CSA

|   |   |   |                |
|---|---|---|----------------|
| Institut (CSA)                                  |  | Č. osvědčení (CSA)                              | 200039-1121690 |
| Jmenovité napětí (aplikační skupina B /<br>CSA) | 300 V   | Jmenovité napětí (aplikační skupina D /<br>CSA) | 300 V          |
| Jmenovitý proud (aplikační skupina B /<br>CSA)  | 10 A  | Jmenovitý proud (aplikační skupina D /<br>CSA)  | 10 A           |
| Odkaz na hodnoty pro schválení                  | Specifikace jsou maximální<br>hodnoty, podrobnosti viz<br>příslušná certifikace.    |   |                |

## Jmenovité údaje podle UL 1059

|   |   |   |        |
|---|---|---|--------|
| Institut (UR)                                       |  | Č. osvědčení (UR)                                   | E60693 |
| Jmenovité napětí (aplikační skupina B /<br>UL 1059) | 300 V   | Jmenovité napětí (aplikační skupina D /<br>UL 1059) | 300 V  |
| Jmenovitý proud (aplikační skupina B /<br>UL 1059)  | 10 A  | Jmenovitý proud (aplikační skupina D /<br>UL 1059)  | 10 A   |
| Odkaz na hodnoty pro schválení                      | Specifikace jsou maximální<br>hodnoty, podrobnosti viz<br>příslušná certifikace.    |   |        |

## SLDV-THR 5.08/28/180F 3.2SN BK BX

Weidmüller Interface GmbH & Co. KG  
Klingenbergstraße 26  
D-32758 Detmold  
Germany

www.weidmueller.com

## Technické údaje

## Klasifikace

|             |             |             |             |
|-------------|-------------|-------------|-------------|
| ETIM 6.0    | EC002637    | ETIM 7.0    | EC002637    |
| ETIM 8.0    | EC002637    | ETIM 9.0    | EC002637    |
| ECLASS 9.0  | 27-44-04-02 | ECLASS 9.1  | 27-44-04-02 |
| ECLASS 10.0 | 27-44-04-02 | ECLASS 11.0 | 27-46-02-01 |
| ECLASS 12.0 | 27-46-02-01 | ECLASS 13.0 | 27-46-02-01 |

## Shoda produktu s prostředím

|                               |                       |
|-------------------------------|-----------------------|
| REACH SVHC                    | /                     |
| Stav souladu se směrnicí RoHS | V souladu bez výjimky |

## Důležitá poznámka

|           |   |
|-----------|---|
| IPC shoda | Shoda: Produkty jsou vyvíjeny, vyráběny a dodávány v souladu s mezinárodními uznávanými standardy a normami a splňují zajištěné vlastnosti uvedené v datovém listu, respektive splňují dekorativní vlastnosti v souladu s IPC-A-610 „Třída 2“. Další nároky na produkty je možné vyhodnotit na požádání.  |
| Poznámky  | <ul style="list-style-type: none"><li>Jmenovitý proud související se jmenovitým průřezem a min. počtem pólů.</li><li>Odstupy mezi řadami: viz rozvržení otvorů</li><li>P na nákresu = rozteč</li><li>Jmenovité údaje se vztahují pouze k samotné komponentě. Vzdálenosti odstupů a povrchových svodů mezi jednotlivými komponentami musí být navrženy v souladu s normou příslušné aplikace.</li><li>V souladu s normou IEC 61984 jsou konektory OMNIMATE konektory bez vypínací schopnosti (COC). Během určeného použití se konektory nesmějí zapínat ani vypínat pod napětím nebo pod zatížením</li><li>Dlouhodobé uložení produktu s průměrnou teplotou 50 °C a průměrnou vlhkostí 70 %, 36 měsíců</li></ul> |

## Osvědčení

Schválení



|                       |        |
|-----------------------|--------|
| ROHS                  | Shoda  |
| UL File Number Search | Web UL |
| Č. osvědčení (UR)     | E60693 |

**SLDV-THR 5.08/28/180F 3.2SN BK BX****Weidmüller Interface GmbH & Co. KG**

Klingenbergstraße 26

D-32758 Detmold

Germany

[www.weidmueller.com](http://www.weidmueller.com)**Technické údaje****Soubory ke stažení**Osvědčení/Certifikát/Prohlášení o shodě [Declaration of the Manufacturer](#)Technické údaje [CAD data – STEP](#)Oznámení o změně produktu [Anpassung Verpackung SLDV-THR 5.08](#)  
[Change of packaging SLDV-THR 5.08](#)Katalogy [Catalogues in PDF-format](#)Brožury [FL DRIVES EN](#)  
[MB DEVICE MANUF. EN](#)  
[FL DRIVES DE](#)  
[FL BUILDING SAFETY EN](#)  
[FL APPL LED LIGHTING EN](#)  
[FL INDUSTR.CONTROLS EN](#)  
[FL MACHINE SAFETY EN](#)  
[FL HEATING ELECTR EN](#)  
[FL APPL INVERTER EN](#)  
[FL\\_BASE\\_STATION\\_EN](#)  
[FL ELEVATOR EN](#)  
[FL POWER SUPPLY EN](#)  
[FL 72H SAMPLE SER EN](#)  
[PO OMNIMATE EN](#)  
[PO OMNIMATE EN](#)

Bílý papír, povrchová montážní technologie

[Download Whitepaper](#)

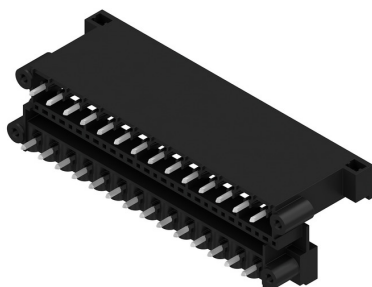
## SLDV-THR 5.08/28/180F 3.2SN BK BX

**Weidmüller Interface GmbH & Co. KG**  
Klingenbergstraße 26  
D-32758 Detmold  
Germany

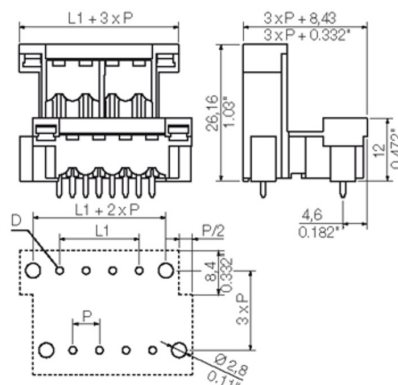
[www.weidmueller.com](http://www.weidmueller.com)

## Nákresy

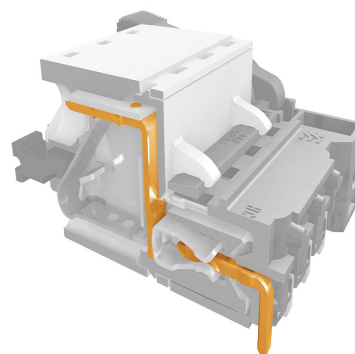
### Obrázek výrobku



### Dimensional drawing



### Výhoda produktu



Safe power transmission  
Proven properties

## SLDV-THR 5.08/28/180F 3.2SN BK BX

Weidmüller Interface GmbH & Co. KG  
Klingenbergstraße 26  
D-32758 Detmold  
Germany

www.weidmuller.com

## Příslušenství

## Kódovací prvky



**Připojuje pouze to, co má být připojeno: správné připojení na správném místě.**

Kódovací prvky a uzamykací zařízení jasně přiřazují připojovací prvky během výroby a při provozu. Kódovací prvky a uzamykací zařízení jsou vloženy před montáží a nebo během montáže. Alternativa společnosti Weidmüller: online konfigurace pomocí konfigurátoru variant pro okódování před dodávkou.

Nesprávná instalace na obvodové desce a nesprávné zapojení připojovacích prvků už není možné.

Výhoda: žádné řešení problémů při výrobě a žádné provozní chyby u uživatele.

## Všeobecné objednací údaje

| Typ              | BLZ/SL KO OR BX            | Verze  | Údaje výrobku | Balení |
|------------------|----------------------------|--|---------------|--------|
| Číslo objednávky | <a href="#">4573010000</a> | Zásuvný konektor PCB plug in, Příslušenství, Kódovací prvek, Oranžová, |               | Box    |
| GTIN (EAN)       | 4008190048396              | Počet pólů: 1  |               |        |
| Množství         | 100 ks                     |  |               |        |
| Typ              | BLZ/SL KO BK BX            | Verze  | Údaje výrobku | Balení |
| Číslo objednávky | <a href="#">4545710000</a> | Zásuvný konektor PCB plug in, Příslušenství, Kódovací prvek, černá,    |               | Box    |
| GTIN (EAN)       | 4008190087142              | Počet pólů: 1  |               |        |
| Množství         | 50 ks                      |  |               |        |

## Další příslušenství



**Při vytváření perfektního řešení není žádná úloha příliš malá.** br />

Připojení je jen jedna část celkového procesu. V aplikacích, kde je potřeba testovat, seskupovat nebo oddělovat potenciály jsou drobné detaily často klíčem k dokonalému řešení.

Systém není systémem bez těchto malých, ale užitečných detailů:

- Testovací zástrčky - zajišťují spolehlivé snímání z diagnostických zásuvek
- Propojky - zajišťují stabilní kontakt pro rozvod elektřiny přímo u připojení
- Předělovací prvky - rozdělení velkého množství konektorů samců do více oddělených kanálů konektorů samic
- Zámky a příchytky - volitelné připínací připojení odolné proti vibracím nebo montáž pro konektory samce a samice

Souběžně s výrobním procesem a aplikací - více příslušenství = méně práce

## Všeobecné objednací údaje

| Typ              | SL AT OR                   | Verze  | Údaje výrobku | Balení |
|------------------|----------------------------|--|---------------|--------|
| Číslo objednávky | <a href="#">4598300000</a> | Zásuvný konektor PCB plug in, Příslušenství, Dělicí prvek, Oranžová, |               | Box    |
| GTIN (EAN)       | 4008190189266              | Počet pólů: 1  |               |        |
| Množství         | 100 ks                     |  |               |        |

Datum vytvoření 25. července 2024 20:37:33 CEST

Stav katalogu 13.07.2024 / Vyhrazujeme si právo na technické změny.

## SLDV-THR 5.08/28/180F 3.2SN BK BX

**Weidmüller Interface GmbH & Co. KG**  
Klingenbergstraße 26  
D-32758 Detmold  
Germany

[www.weidmueller.com](http://www.weidmueller.com)

## Příslušenství

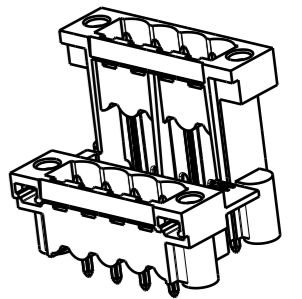
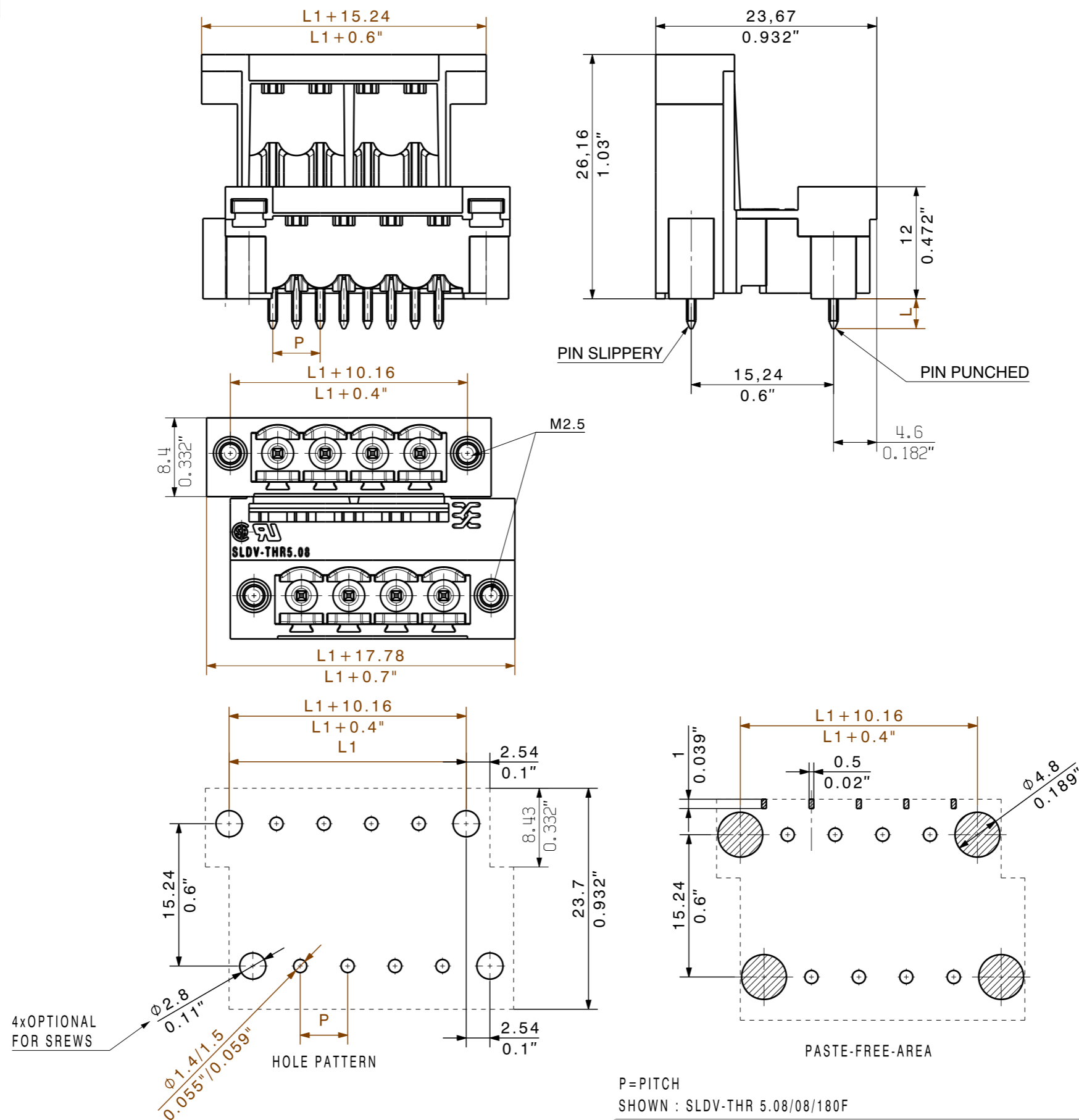
| Typ              | SL AT SW                  | Verze   | Údaje výrobku | Balení |
|------------------|---------------------------|---|---------------|--------|
| Číslo objednávky | <a href="#">770240000</a> | Zásuvný konektor PCB plug in, Příslušenství, Dělicí prvek, černá, Počet |               | Box    |
| GTIN (EAN)       | 4032248117710             | pólů: 1   |               |        |
| Množství         | 100 ks                    |   |               |        |

The reproduction, distribution and utilization of this document as well as the communication of its contents to others without explicit authorization is prohibited. Offenders will be held liable for the payment of damages. Weidmueller exclusively reserves the right to file for patents, utility models or designs.

© Weidmueller Interface GmbH & Co. KG

Dimensions without tolerances are no check dimensions

The English version is binding



1:1

| STIFTLAENGE L | TOLERANZ    |
|---------------|-------------|
| 1,5           | 0,0<br>-0,3 |
| 3,2           | 0,0<br>-0,3 |
| 4,5           | 0,0<br>-0,3 |

|    |         |           |
|----|---------|-----------|
| 48 | 116,84  | 4,60      |
| 46 | 111,76  | 4,40      |
| 44 | 106,68  | 4,20      |
| 42 | 101,60  | 4,00      |
| 40 | 96,52   | 3,80      |
| 38 | 91,44   | 3,60      |
| 36 | 86,36   | 3,40      |
| 34 | 81,28   | 3,20      |
| 32 | 76,20   | 3,00      |
| 30 | 71,12   | 2,80      |
| 28 | 66,04   | 2,60      |
| 26 | 60,96   | 2,40      |
| 24 | 55,88   | 2,20      |
| 22 | 50,80   | 2,00      |
| 20 | 45,72   | 1,80      |
| 18 | 40,64   | 1,60      |
| 16 | 35,56   | 1,40      |
| 14 | 30,48   | 1,20      |
| 12 | 25,40   | 1,00      |
| 10 | 20,32   | 0,80      |
| 8  | 15,24   | 0,60      |
| 6  | 10,16   | 0,40      |
| 4  | 5,08    | 0,20      |
| n  | L1 [mm] | L1 [inch] |

P=PITCH  
SHOWN : SLDV-THR 5.08/08/180F

For the mounting of PCBs, it should be noted that the rated data given in the catalogue relates only to the connection elements. The necessary creepage and clearance paths must be observed in connection with the respective applicant in accordance to VDE 0110. The current-carrying capacity and pitch tolerance is to be determined according to DIN IEC 326 part 3 very fine.

Weidmueller connectors are tested to the DIN VDE 0627 standard, and are valid for its field of application. Provided that the connectors are used to the intended purpose, all requirements with respect to the occurring of electrical, mechanical, thermic and corrosive stress will be satisfied.

|   |  |                              |  |            |            |          |
|---|--|------------------------------|--|------------|------------|----------|
| General tolerance:<br>DIN ISO 2768-mK                     |  | 91693/5<br>04.01.17 HELIS_MA |  | 01         | Cat.no.: . |          |
|   |  | Modification                 |  | Date       |            | Name     |
|   |  | Drawn                        |  | 22.11.2007 |            | HELIS_MA |
| Scale: 2:1  |  | Responsible                  |  |            |            | HERTEL_S |
| Supersedes: .   |  | Checked                      |  | 10.01.2017 |            | HELIS_MA |
|   |  | Approved                     |  |            |            | LANG_T   |
| <b>Weidmüller</b>   |  |                              |  |            |            |          |
| <b>SLDV-THR 5.08/./180F</b><br>STIFTELEISTE<br>PIN HEADER |  |                              |  |            |            |          |
| Product file: SLDV THR 5.08                               |  |                              |  |            |            |          |

7307

## Recommended wave soldering profiles

**Weidmüller Interface GmbH & Co. KG**  
Klingenbergstraße 16  
D-32758 Detmold  
Germany  
Fon: +49 5231 14-0  
Fax: +49 5231 14-292083  
[www.weidmueller.com](http://www.weidmueller.com)

### Single Wave:



### Double Wave:



### Wave soldering profiles

Wired connection elements should be processed in accordance with the DIN EN 61760-1 standard. We have included two recommendations for practical wave soldering profiles, with which Weidmüller PCB terminals and connectors are qualified.

When choosing a suitable profile for your application, the following factors also need to be considered:

- PCB thickness
- Proportion of Cu in the layers
- Single/double-sided assembly
- Product range
- Heating and cooling rates

The single and double wave profiles each indicate the recommended operating range, including the maximum soldering temperature of 260°C. In practice, the maximum soldering temperature is quite often well below the above maximum profile.

We reserve the right to make technical changes.

## Recommended reflow soldering profile

**Weidmüller Interface GmbH & Co. KG**  
Klingenbergstraße 16  
D-32758 Detmold  
Germany  
Fon: +49 5231 14-0  
Fax: +49 5231 14-292083  
www.weidmueller.com



## Reflow soldering profile

The perfect soldering profile for SMT Surface Mount Technology is one the most exiting question in SMT production. But there are more than one correct answer: The diagram of temperature-on-time is related to processing features of solder paste and to maximum load of components.

We have to consider the following parameters:

- Time for pre heating
- Maximum temperature
- Time above melting point
- Time for cooling
- Maximum heating rate
- Maximum cooling rate

We recommend a typical solder profile with associated process limits. With preheating components and board are prepared smoothly for the solder phase. Heating rate is typically  $\leq +3\text{K/s}$ . In parallel the solder paste is 'activated'. The time above melting point of 217°C the paste gets liquid and components and boards begin to connect. The maximum temperature of 245°C to 254°C should stay between 10 and 40 seconds. In the cooling phase at  $\geq -6\text{K/s}$  solder is cured. Board and components cool down while avoiding cold cracks.