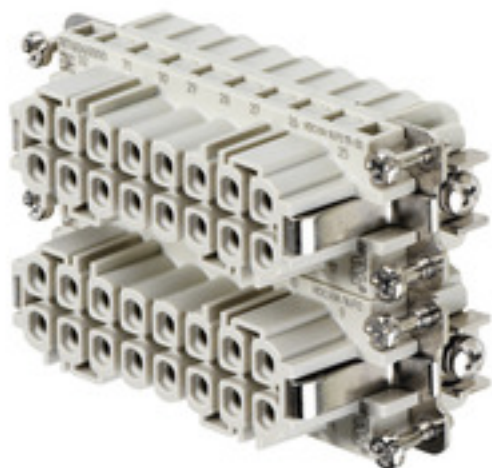


**HDC HA 16 FC 17 - 32****Weidmüller Interface GmbH & Co. KG**

Klingenbergstraße 26

D-32758 Detmold

Germany

[www.weidmueller.com](http://www.weidmueller.com)

Malou a úzkou řadu HA lze použít při nedostatku prostoru. Úroveň vodičového připojení je navržena pro krimpovací kontakty. Osvědčená metoda připojení krimpováním je již desetiletí standardem.

Krimpovací kontakty nejsou součástí dodávky vložek.

Připojení krimpováním

**Všeobecné objednací údaje**

Verze	HDC vložka, Zásuvka, 250 V, 16 A, Počet pólů: 16, Nalisované připojení, Velikost: 5
Číslo objednávky	<a href="#">1876040000</a>
Typ	HDC HA 16 FC 17 - 32
GTIN (EAN)	4032248466375
Množství	1 ks

## HDC HA 16 FC 17 - 32

Weidmüller Interface GmbH &amp; Co. KG

Klingenbergstraße 26

D-32758 Detmold

Germany

www.weidmueller.com

## Technické údaje

## Rozměry a hmotnosti

Hloubka	73 mm	Hloubka (v palcích)	2,874 inch
Výška	31,1 mm	Výška (v palcích)	1,224 inch
Šířka	23 mm	Šířka (v palcích)	0,906 inch
Čistá hmotnost	36,4 g		

## Teploty

Mezní teplota	-40 °C ... 125 °C
---------------	-------------------

## Rozměry

Celková délka základny	73 mm	Výška, samice	31,1 mm
Šířka	23 mm		

## Všeobecné údaje

BG	5	Barevný	Béžová
Izolační materiál	PC vyztužené skelným vláknem (uvedeno v seznamu UL a certifikováno k provozu na železnici)	Izolační síla	10 <sup>10</sup> Ω
Jmenovité napětí (DIN EN 61984)	250 V	Jmenovité napětí: podle UL/CSA	600 V AC/DC
Jmenovité rázové napětí (DIN EN 61984)	4 kV	Jmenovitý proud (DIN EN 61984)	16 A
Klasifikace hořlavosti UL 94	V-0	Materiál	Slitina mědi
Neobsahuje halogeny	true	Nízká kouřivost podle DIN EN 45545-2	Ano
Objemový odpor	≤2 mΩ	Počet pólů	16
Průřez vodiče	2,5 mm <sup>2</sup>	Skupina izolačního materiálu	Illa
Typ	Zásuvka	Typ připojení	Nalisované připojení
Velikost	5	Zapojovací cykly, stříbrné	≥ 500
Zapojovací cykly, zlaté	≥ 500	Závažnost znečištění	3
Řada	HA		

## Připojení datové, uzemnění

Délka odizolování - ochranné zemnicí připojení	10 mm	Jmenovitý průřez	2,5 mm <sup>2</sup>
Průřez vodiče, AWG (uzemnění), max.	AWG 14	Průřez vodiče, AWG (uzemnění), min.	AWG 20
Typ připojení PE	Šroubové připojení	Upevňovací šroub	M 4
Utahovací moment, max., zemnicí připojení	1,5 Nm	Utahovací moment, min., zemnicí připojení	1,2 Nm
Velikost čepele, plochá drážka (zemnicí připojení)	SD 0,8 x 4,0		

## Verze

BG	5	Délka odizolování, jmenovité připojení	8 mm
Materiál	Slitina mědi	Objemový odpor	≤2 mΩ
Průřez propojení AWG, max.	AWG 12	Průřez propojení AWG, min.	AWG 20
Průřez připojení vodiče, jemně splétaný s koncovkami DIN 46228/4, max.	2,5 mm <sup>2</sup>	Průřez připojení vodiče, jemně splétaný s koncovkami DIN 46228/4, min.	0,5 mm <sup>2</sup>
Průřez připojení vodičů, jemně stáčené, max.	2,5 mm <sup>2</sup>	Průřez připojení vodičů, jemně stáčené, min.	0,5 mm <sup>2</sup>
Průřez vodiče, max.	4 mm <sup>2</sup>	Průřez vodiče, min.	0,5 mm <sup>2</sup>
Průřez vodiče, pevný, max.	2,5 mm <sup>2</sup>	Průřez vodiče, pevný, min.	0,5 mm <sup>2</sup>
Typ připojení	Nalisované připojení	Velikost	5

Datum vytvoření 4. června 2024 16:19:34 CEST

Stav katalogu 01.06.2024 / Vyhrazujeme si právo na technické změny.

## Technické údaje

## Klasifikace

ETIM 6.0	EC000438	ETIM 7.0	EC000438
ETIM 8.0	EC000438	ETIM 9.0	EC000438
ECLASS 9.0	27-44-02-05	ECLASS 9.1	27-44-02-05
ECLASS 10.0	27-44-02-05	ECLASS 11.0	27-44-02-05
ECLASS 12.0	27-44-02-05	ECLASS 13.0	27-44-02-05

Látka	Aceton
Chemická odolnost	Odolné
Látka	Amoniak, vodný
Chemická odolnost	Podmíněně odolné
Látka	Benzín
Chemická odolnost	Odolné
Látka	Benzen
Chemická odolnost	Odolné
Látka	Diesellový olej
Chemická odolnost	Podmíněně odolné
Látka	Kyselina octová, koncentrovaná
Chemická odolnost	Odolné
Látka	Hydroxid draselný
Chemická odolnost	Podmíněně odolné
Látka	Metanol
Chemická odolnost	Podmíněně odolné
Látka	Motorový olej
Chemická odolnost	Podmíněně odolné
Látka	Louh, rozředěný
Chemická odolnost	Odolné
Látka	Hydrochlorofluorouhlíky
Chemická odolnost	Podmíněně odolné
Látka	Venkovní použití
Chemická odolnost	Podmíněně odolné

## Shoda produktu s prostředím

REACH SVHC	Lead 7439-92-1 Potassium perfluorobutane sulfonate 29420-49-3
SCIP	b67daa31-7dca-434d-8290-da7fb52f83a2
Chemická odolnost	de.myview.objectmodel.impl.BlockImpl@459f8bc0 de.myview.objectmodel.impl.BlockImpl@bd861a3 de.myview.objectmodel.impl.BlockImpl@315f203d de.myview.objectmodel.impl.BlockImpl@5ae1f54a de.myview.objectmodel.impl.BlockImpl@6319a45d de.myview.objectmodel.impl.BlockImpl@2b0414e4 de.myview.objectmodel.impl.BlockImpl@63128771 de.myview.objectmodel.impl.BlockImpl@368c65fc de.myview.objectmodel.impl.BlockImpl@1899043c de.myview.objectmodel.impl.BlockImpl@133180ff de.myview.objectmodel.impl.BlockImpl@64efb4e7 de.myview.objectmodel.impl.BlockImpl@31999e03

## HDC HA 16 FC 17 - 32

**Weidmüller Interface GmbH & Co. KG**  
Klingenbergstraße 26  
D-32758 Detmold  
Germany

[www.weidmueller.com](http://www.weidmueller.com)

## Technické údaje

### Osvědčení

Schválení



ROHS

Shoda

### Soubory ke stažení

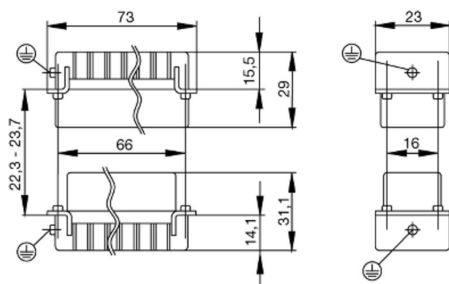
Technické údaje	<a href="#">CAD data – STEP</a>
Technická dokumentace	<a href="#">1876040000 HDC HA 16 FC 17-32 STP Blatt 1.pdf</a>
Katalogy	<a href="#">Catalogues in PDF-format</a>
Brožury	<a href="#">FL FIELDWIRING EN</a> <a href="#">FL FIELDWIRING EN</a>

## HDC HA 16 FC 17 - 32

**Weidmüller Interface GmbH & Co. KG**  
Klingenbergstraße 26  
D-32758 Detmold  
Germany

[www.weidmueller.com](http://www.weidmueller.com)

## Nákresy



## HDC HA 16 FC 17 - 32

**Weidmüller Interface GmbH & Co. KG**  
Klingenbergstraße 26  
D-32758 Detmold  
Germany

www.weidmueller.com

## Příslušenství

### Crimping tools



#### Krimpovací kleště pro točené kontakty

- Ráčna zaručuje přesné krimpování
- Možnost uvolnění v případě chybné manipulace
- Se zarážkou pro přesné polohování kontaktů.

### Všeobecné objednací údaje

Typ	CTIN CM 1.6/2.5	Verze
Číslo objednávky	<a href="#">4905430000</a>	Nástroj k nalisování koncovek, Nástroj k nalisování kontaktů, 0.14mm²,
GTIN (EAN)	4032248733446	6mm², 4-drážkové krimpování
Množství	1 ks	
Typ	CTX CM 1.6/2.5	Verze
Číslo objednávky	<a href="#">4918490000</a>	Nástroj k nalisování koncovek, Nástroj k nalisování kontaktů, 0.14mm²,
GTIN (EAN)	4008190884598	4mm², W krimpování
Množství	1 ks	

### DSTV



K dispozici je různé příslušenství pro vložky. To zahrnuje kódovací prvky pro vložky.

### Všeobecné objednací údaje

Typ	DSTV COST4	Verze
Číslo objednávky	<a href="#">471300000</a>	Zátěžové konektory, Příslušenství, Systém kódování
GTIN (EAN)	4008190017354	
Množství	100 ks	
Typ	DSTV COBU5	Verze
Číslo objednávky	<a href="#">471500000</a>	Zátěžové konektory, Příslušenství, Kódovací prvek
GTIN (EAN)	4008190178543	
Množství	100 ks	

## HDC HA 16 FC 17 - 32

**Weidmüller Interface GmbH & Co. KG**  
Klingenbergstraße 26  
D-32758 Detmold  
Germany

www.weidmueller.com

## Příslušenství

### Plochý šroubovák



VDE izolovaný plochý šroubovák, SDI DIN 7437, ISO 2380/2, výstup podle DIN 5264, ISO 2380/1. Rukojeť SoftFinish

### Všeobecné objednací údaje

Typ	SDIS 0.6X3.5X100	Verze
Číslo objednávky	<a href="#">4008390000</a>	Šroubovák, Šroubovák
GTIN (EAN)	4032248056354	
Množství	1 ks	
Typ	SDIS 0.8X4.0X100	Verze
Číslo objednávky	<a href="#">4008400000</a>	Šroubovák, Šroubovák
GTIN (EAN)	4032248056361	
Množství	1 ks	

### Křížový šroubovák, Phillips



Křížový šroubovák pro šrouby Phillips, izolovaný dle VDE, SDIK PH DIN 7438, ISO 8764/2-PH, výstup podle normy ISO 8764-PH, rukojeť SoftFinish

### Všeobecné objednací údaje

Typ	SDIK PH1	Verze
Číslo objednávky	<a href="#">4008570000</a>	Šroubovák, Šroubovák
GTIN (EAN)	4032248056569	
Množství	1 ks	

## HDC HA 16 FC 17 - 32

**Weidmüller Interface GmbH & Co. KG**  
Klingenbergstraße 26  
D-32758 Detmold  
Germany

[www.weidmueller.com](http://www.weidmueller.com)

## Příslušenství

### Křížový šroubovák, Phillips



Křížový šroubovák, Phillips, SDK PH DIN 5262, ISO 8764/2-PH, výstup podle ISO 8764-PH, hrot ChromTop, rukojeť SoftFinish

### Všeobecné objednací údaje

Typ	SDK PH1	Verze
Číslo objednávky	<a href="#">4008480000</a>	Šroubovák, Šroubovák
GTIN (EAN)	4032248056477	
Množství	1 ks	

### Nástroje na vyjmutí kontaktu



Weidmüller nabízí celou řadu krimpovacího nářadí, nástrojů na rozepínání kontaktů a optických nástrojů.

### Všeobecné objednací údaje

Typ	REMOVAL TOOL HE	Verze
Číslo objednávky	<a href="#">4066750000</a>	Nářadí, Nástroj na vyjmutí kontaktu
GTIN (EAN)	4032248437078	
Množství	1 ks	



## HDC HA 16 FC 17 - 32

**Weidmüller Interface GmbH & Co. KG**

Klingenbergstraße 26

D-32758 Detmold

Germany

[www.weidmueller.com](http://www.weidmueller.com)

## Příslušenství

### Plochý šroubovák



Plochý šroubovák s kulatou hlaví SD DIN 5265, ISO 2380/2, výstup podle DIN 5264, ISO 2380/1. hrot ChromTop, rukojeť SoftFinish

### Všeobecné objednací údaje

Typ	SDS 0.8X4.0X100	Verze
Číslo objednávky	<a href="#">4008340000</a>	Šroubovák, Šroubovák
GTIN (EAN)	4032248056293	
Množství	1 ks	
Typ	SDS 0.6X3.5X100	Verze
Číslo objednávky	<a href="#">4008330000</a>	Šroubovák, Šroubovák
GTIN (EAN)	4032248056286	
Množství	1 ks	

### HE

K dispozici je různé příslušenství pro vložky. To zahrnuje kódovací prvky pro vložky.



### Všeobecné objednací údaje

Typ	HDC HE CP	Verze
Číslo objednávky	<a href="#">4003240000</a>	Zátěžové konektory, Příslušenství, Systém kódování
GTIN (EAN)	4032248698233	
Množství	100 ks	

## HDC HA 16 FC 17 - 32

**Weidmüller Interface GmbH & Co. KG**  
Klingenbergstraße 26  
D-32758 Detmold  
Germany

www.weidmueller.com

## Příslušenství

### Krimpovací kontakty HE



Krimpované spoje poskytují elektrické a mechanické spojení mezi vodičem a kontaktem, které je bezpečné a spolehlivé. Optimální krimpované připojení je plynotěsné a odolné proti korozi.

### Všeobecné objednací údaje

Typ	HDC-C-HE-BM0.75-1.00AG	Verze
Číslo objednávky	<a href="#">401200000</a>	Zátěžové konektory, Nalisovaný kontakt, HE, HEE, HQ, MixMate,
GTIN (EAN)	4008190044480	Zásuvka, Průřez vodiče, max.: 1, soustružené, Slitina mědi
Množství	100 ks	
Typ	HDC-C-HE-BM0.5AG	Verze
Číslo objednávky	<a href="#">401100000</a>	Zátěžové konektory, Nalisovaný kontakt, HE, HEE, HQ, MixMate,
GTIN (EAN)	4008190142698	Zásuvka, Průřez vodiče, max.: 0.5, soustružené, Slitina mědi
Množství	100 ks	
Typ	HDC-C-HE-BM2.5AG	Verze
Číslo objednávky	<a href="#">401400000</a>	Zátěžové konektory, Nalisovaný kontakt, HE, HEE, HQ, MixMate,
GTIN (EAN)	4008190047078	Zásuvka, Průřez vodiče, max.: 2.5, soustružené, Slitina mědi
Množství	100 ks	
Typ	HDC-C-HE-BM2.5AU	Verze
Číslo objednávky	<a href="#">405150000</a>	Zátěžové konektory, Nalisovaný kontakt, HE, HEE, HQ, MixMate,
GTIN (EAN)	4008190400170	Zásuvka, Průřez vodiče, max.: 2.5, soustružené, Slitina mědi
Množství	100 ks	
Typ	HDC-C-HE-BM4.0AU	Verze
Číslo objednávky	<a href="#">405151000</a>	Zátěžové konektory, Nalisovaný kontakt, HE, HEE, HQ, MixMate,
GTIN (EAN)	4008190400187	Zásuvka, Průřez vodiče, max.: 4, soustružené, Slitina mědi
Množství	100 ks	
Typ	HDC-C-HE-BM4.0AG	Verze
Číslo objednávky	<a href="#">401500000</a>	Zátěžové konektory, Nalisovaný kontakt, HE, HEE, HQ, MixMate,
GTIN (EAN)	4008190148096	Zásuvka, Průřez vodiče, max.: 4, soustružené, Slitina mědi
Množství	100 ks	
Typ	HDC-C-HE-BM1.5AG	Verze
Číslo objednávky	<a href="#">401300000</a>	Zátěžové konektory, Nalisovaný kontakt, HE, HEE, HQ, MixMate,
GTIN (EAN)	4008190100346	Zásuvka, Průřez vodiče, max.: 1.5, soustružené, Slitina mědi
Množství	100 ks	
Typ	HDC-C-HE-BM0.5AU	Verze
Číslo objednávky	<a href="#">405147000</a>	Zátěžové konektory, Nalisovaný kontakt, HE, HEE, HQ, MixMate,
GTIN (EAN)	4008190400149	Zásuvka, Průřez vodiče, max.: 0.5, soustružené, Slitina mědi
Množství	100 ks	
Typ	HDC-C-HE-BM1.5AU	Verze
Číslo objednávky	<a href="#">405149000</a>	Zátěžové konektory, Nalisovaný kontakt, HE, HEE, HQ, MixMate,
GTIN (EAN)	4008190400163	Zásuvka, Průřez vodiče, max.: 1.5, soustružené, Slitina mědi
Množství	100 ks	

**HDC HA 16 FC 17 - 32****Weidmüller Interface GmbH & Co. KG**

Klingenbergstraße 26

D-32758 Detmold

Germany

[www.weidmueller.com](http://www.weidmueller.com)**Příslušenství**

Typ	HDC-C-HE-BM0.75-1.00AU	Verze
Číslo objednávky	<a href="#">451480000</a>	Zátěžové konektory, Nalisovaný kontakt, HE, HEE, HQ, MixMate,
GTIN (EAN)	4008190400156	Zásuvka, Průřez vodiče, max.: 1, soustružené, Slitina mědi
Množství	100 ks	

# Tightening torques and screwing tools

Screw size	Connector type	Dia. tightening torque in Nm	Recommended blade inserts and AF size for hexagon socket
<b>M 2.5</b>	<b>Signal contacts</b>		
	S 6/6	0.5 - 0.55	SD 0.6 x 3.5 mm or PZ0
	S 6/12	0.5 - 0.55	SD 0.6 x 3.5 mm or PZ0
<b>M 2.9 x 0.5</b>	<b>Fastening screws</b>		
	HQ 4/2	0.8 (plastic) / 1.1 (metal)	SD 0.6 x 3.5 mm or PH0
	HQ 8	0.8 (plastic) / 1.1 (metal)	SD 0.6 x 3.5 mm or PH0
	HQ 17	0.8 (plastic) / 1.1 (metal)	SD 0.6 x 3.5 mm or PH0
<b>M 3</b>	<b>Contact screws</b>		
	HA 3	0.5 - 0.55	SD 0.5 x 3.0 mm
	HA 4	0.5 - 0.55	SD 0.5 x 3.0 mm
	HA 10 bis HA 48	0.5 - 0.55	SD 0.6 x 3.5 mm or PH0
	HE	0.5 - 0.55	SD 0.6 x 3.5 mm or PZ0
	HVE	0.5 - 0.55	SD 0.6 x 3.5 mm or PZ0
	<b>Signal contacts:</b>		
	S 4/2	0.5 - 0.55	SD 0.6 x 3.5 mm or PZ0
	S 4/8	0.5 - 0.55	SD 0.6 x 3.5 mm or PZ0
	<b>PE connection via female contact</b>		
	S 4	0.5 - 0.8	SD 0.6 x 3.5 mm
	ConCept modular frame, metal	0.5 - 0.55	SD 0.6 x 3.5 mm
	<b>PE terminal</b>		
	HQ 5	0.5 - 0.55	SD 0.6 x 3.5 or 0.8 x 4 mm
	HQ 7	0.5 - 0.55	SD 0.6 x 3.5 or 0.8 x 4 mm
	<b>Fastening screws</b>	0.5 - 0.55	SD 0.6 x 3.5 mm or PZ0
	<b>Guide pin</b>	0.5 - 0.55	SD 0.6 x 3.5 mm or PZ0
	<b>Guide bush</b>	0.5 - 0.55	SD 0.6 x 3.5 mm or PZ0
	<b>Coding pins</b>	0.5 - 0.55	SD 0.6 x 3.5 mm or PZ0
<b>M 4</b>	<b>Contact screws</b>		
	HSB	1.2 - 1.5	SD 0.6 x 3.5 or 0.8 x 4 mm or PZ1
	<b>PE connection via male contact</b>		
	S 4	0.5 - 0.8	SD 0.6 x 3.5 mm
	ConCept modular frame, metal	1.2 - 1.5	SD 0.6 x 3.5 mm
	<b>PE terminal</b>		
	HA	1.2 - 1.5	SD 0.6 x 3.5 or 0.8 x 4 mm or PH1
	HE	1.2 - 1.5	SD 0.6 x 3.5 or 0.8 x 4 mm or PH1
	HEE	1.2 - 1.5	SD 0.6 x 3.5 or 0.8 x 4 mm or PH1
	HVE	1.2 - 1.5	SD 0.6 x 3.5 or 0.8 x 4 mm or PH1
	HD	1.2 - 1.5	SD 0.6 x 3.5 or 0.8 x 4 mm or PZ1
	HDD	1.2 - 1.5	SD 0.6 x 3.5 or 0.8 x 4 mm or PZ1
	S 6/6 (for signal contacts)	1.2 - 1.5	0.8 x 4 mm or PZ1
	ConCept modular frame, plastic	1.2 - 1.5	0.8 x 4 mm or PZ1
<b>M 5</b>	<b>PE terminal</b>		
	HSB	2 - 2.5	SD 1 x 5.5 mm or PZ2
	S 4/0 (Screw connection)	2 - 2.5	SD 1.2 x 6.5 mm or PH2
	S 4/0 (Axial screw connection)	2 - 2.5	SD 0.8 x 4 mm or PZ 2
	S 4/2	2 - 2.5	SD 1.2 x 6.5 mm or PH2
	S 4/8	2 - 2.5	SD 1.2 x 6.5 mm or PH2
	S 6/12	2 - 2.5	SD 0.8 x 4 mm or PZ 2
	S 6/36	2 - 2.5	SD 1.2 x 6.5 mm or PH2
	S 8/24	2 - 2.5	SD 1.2 x 6.5 mm or PH2
	S 12/2	2 - 2.5	SD 1.2 x 6.5 mm or PH2
<b>M 6</b>	<b>Power contacts</b>		
	S 4/0 (Screw connection)	1.2 (1.5 mm <sup>2</sup> ) / 2 (2.5 mm <sup>2</sup> ) / 3 (4-16 mm <sup>2</sup> )	SD 0.8 x 4 mm
	S 4/2	1.2 (1.5 mm <sup>2</sup> ) / 2 (2.5 mm <sup>2</sup> ) / 3 (4-16 mm <sup>2</sup> )	SD 0.8 x 4 mm
	S 4/8	1.2 (1.5 mm <sup>2</sup> ) / 2 (2.5 mm <sup>2</sup> ) / 3 (4-16 mm <sup>2</sup> )	SD 0.8 x 4 mm
<b>M 7 x 0.75</b>	<b>Power contacts</b>		
	S 4	1.1 - 1.7	SW 2
	S 6/6 (+ PE)	6 - 8	SW 4
<b>M 8 x 0.75</b>	<b>Power contacts</b>		
	S 6/12	1.1 - 1.7	SW 2
	S 8/0 (+ PE)	6 (10-16 mm <sup>2</sup> ) - 7 (25 mm <sup>2</sup> )	SW 4
<b>M10 x 1</b>	<b>Power contacts</b>		
	S 4/0 (Axial connection)	2 - 3	SW 3

Increasing the tightening torque does not improve the contact resistance. The stated torque settings offer optimal mechanical, thermal and electrical conditions. Exceeding the recommended values may even damage the conductor and terminal.