

## SU 10.16HP/07/180SF 3.5AG BK BX

Weidmüller Interface GmbH &amp; Co. KG

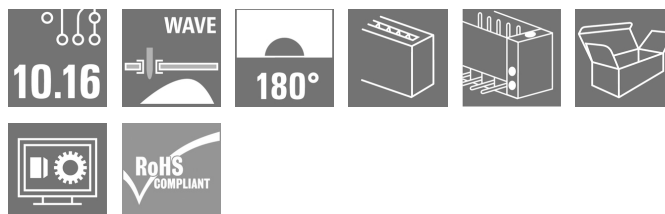
Klingenbergstraße 26

D-32758 Detmold

Germany

www.weidmueller.com

## Obrázek výrobku



Jednořadý konektor samec pro vysoký proud, pro montáž vedle sebe bez ztráty pólů nebo s patentovanou přírubou pro rychlé upevnění bez nástrojů. Maximální spolehlivost připojení a provozu díky protikusovému profilu, který zamezuje chybnému zapojení a díky unikátní rozmanitosti kódování, dalšímu upevňování a integrovatelné polohovací pomůcce. Délka pinů 3,5 mm je optimalizovaná pro pájecí vlnou, směr připojení 180° k pájecím pinům.

## Všeobecné objednací údaje

Verze	Zásuvný konektor PCB plug in, řada kolíků, Šroub/nacvakávací příruba, Připojení pájením přetavním průchozím otvorem, 10.16 mm, Počet pólů: 7, 180°, Pájecí kolík, délka (l): 3.5 mm, postříbřené, černá, Box
Číslo objednávky	<a href="#">1850930000</a>
Typ	SU 10.16HP/07/180SF 3.5AG BK BX
GTIN (EAN)	4032248381852
Množství	18 ks
Údaje výrobku	IEC: 1000 V / 78.3 A UL: 300 V / 60 A
Balení	Box

Datum vytvoření 30. července 2024 17:03:49 CEST

Stav katalogu 13.07.2024 / Vyhrazujeme si právo na technické změny.

## SU 10.16HP/07/180SF 3.5AG BK BX

Weidmüller Interface GmbH &amp; Co. KG

Klingenbergstraße 26

D-32758 Detmold

Germany

www.weidmueller.com

## Technické údaje

## Rozměry a hmotnosti

Čistá hmotnost	37,15 g
----------------	---------

## Balení

Balení	Box	Délka VPE	352 mm
Šířka VPE	136 mm	Výška VPE	48 mm

## Parametry systému

Skupina produktů	OMNIMATE Power - řada BU/SU 10,16HP
Typ připojení	Připojení desky
Montáž na PCB desku	Připojení pájením přetavením průchozím otvorem
Rozteč v mm (P)	10,16 mm
Rozteč v palcích (P)	0,4 "
Výstupní tvarovka	180°
Počet pólů	7
Počet pájených kolíků na pól	3
Pájecí kolík, délka (l)	3,5 mm
Tolerance délky pájecích pinů	+0,1 / -0,3 mm
Rozměry pájecích pinů	1,2 x 1,1 mm
Rozměry pájecích pinů = d tolerance	+0,1 / -0,1 mm
Průměr otvoru pájecího oka (D)	1,6 mm
Tolerance průměru otvoru pájecího oka (D)	+ 0,1 mm
L1 v mm	60,96 mm
L1 v palcích	2,4 "
Počet řad	1
Množství řady kolíků	1
Ochrana bezpečná proti dotyku dle normy DIN VDE 57 106	Bezpečné před dotykem prstů
Ochrana bezpečná proti dotyku dle normy DIN VDE 0470	IP20 zapojené
Objemový odpor	2,00 mΩ
Může být kódováno	Ano
Utahovací moment šroubové příruby, min.	0,3 Nm
Utahovací moment šroubové příruby, max.	0,4 Nm

## SU 10.16HP/07/180SF 3.5AG BK BX

Weidmüller Interface GmbH &amp; Co. KG

Klingenbergstraße 26

D-32758 Detmold

Germany

www.weidmueller.com

## Technické údaje

Utahovací moment	Typ krouticího momentu	Montážní šroub, PCB	
	Informace o použití	Thloušťka	min. 1,44 mm max. 1,76 mm
		Utahovací moment	min. 0,25 Nm max. 0,3 Nm
		Doporučený šroub	Číslo dílu <a href="#">SU 10.16</a> <a href="#">BFSC P 35X</a> <a href="#">14</a>
		Thloušťka	min. 2,88 mm max. 3,52 mm
		Utahovací moment	min. 0,2 Nm max. 0,25 Nm
		Doporučený šroub	Číslo dílu <a href="#">SU 10.16</a> <a href="#">BFSC P 35X</a> <a href="#">14</a>
		Thloušťka	min. 1,44 mm max. 3,52 mm
		Utahovací moment	min. 0,8 Nm max. 0,9 Nm
		Doporučený šroub	Číslo dílu <a href="#">SU 10.16</a> <a href="#">BFSC S</a> <a href="#">35X12</a>

## Údaje o materiálu

Izolační materiál	PBT GF	Barevný	černá
Barevný graf (podobné)	RAL 9011	Skupina izolačního materiálu	IIIa
Komparativní index sledování (CTI)	≥ 200	Klasifikace hořlavosti UL 94	V-0
Materiál kontaktu	Slitina	Povrch kontaktu	postříbřené
Struktura vrstev pájeného připojení	≥ 3 μm Ag	Struktura vrstev kontaktu konektoru	≥ 3 μm Ag
Skladovací teplota, min.	-40 °C	Skladovací teplota, max.	70 °C
Provozní teplota, min.	-50 °C	Provozní teplota, max.	120 °C
Teplotní rozsah, instalace, min.	-25 °C	Teplotní rozsah, instalace, max.	120 °C

## Jmenovité údaje podle IEC

testováno podle normy	IEC 60664-1, IEC 61984	Jmenovitý proud, min. počet pólů (Tu=20 °C)	78,3 A
Jmenovitý proud, max. počet pólů (Tu=20 °C)	67,9 A	Jmenovitý proud, min. počet pólů (Tu=40 °C)	70,6 A
Jmenovitý proud, max. počet pólů (Tu=40 °C)	61,3 A	Jmenovité napětí pro třídu přepětí / stupeň znečištění II/2	1 000 V
Jmenovité napětí pro třídu přepětí / stupeň znečištění III/2	1 000 V	Jmenovité napětí pro třídu přepětí / stupeň znečištění III/3	690 V
Jmenovité impulzní napětí pro třídu přepětí / stupeň znečištění II/2	6 kV	Jmenovité impulzní napětí pro třídu přepětí / stupeň znečištění III/2	8 kV
Jmenovité impulzní napětí pro třídu přepětí / stupeň znečištění III/3	8 kV	Krátkodobý odpor proti zkratovému proudu	3 x 1 s s 1000 A
Povrchová vzdálenost, min.	10,5 mm	Vzdušná vzdálenost, min.	8,9 mm

## Jmenovité údaje podle CSA

Jmenovité napětí (aplikační skupina B / CSA)	300 V	Jmenovité napětí (aplikační skupina C / CSA)	300 V
Jmenovité napětí (aplikační skupina D / CSA)	600 V	Jmenovitý proud (aplikační skupina B / CSA)	60 A
Jmenovitý proud (aplikační skupina C / CSA)	60 A	Jmenovitý proud (aplikační skupina D / CSA)	5 A

## SU 10.16HP/07/180SF 3.5AG BK BX

Weidmüller Interface GmbH &amp; Co. KG

Klingenbergstraße 26

D-32758 Detmold

Germany

www.weidmueller.com

## Technické údaje

## Jmenovité údaje podle UL 1059

Institut (cURus)



Č. osvědčení (cURus)

E60693

Jmenovité napětí (aplikační skupina B / UL 1059)

300 V

Jmenovité napětí (aplikační skupina C / UL 1059)

300 V

Jmenovité napětí (aplikační skupina D / UL 1059)

600 V

Jmenovitý proud (aplikační skupina B / UL 1059)

60 A

Jmenovitý proud (aplikační skupina C / UL 1059)

60 A

Jmenovitý proud (aplikační skupina D / UL 1059)

5 A

Odkaz na hodnoty pro schválení

Specifikace jsou maximální hodnoty, podrobnosti viz příslušná certifikace.

Povrchová vzdálenost, min.

10,5 mm

Vzdušná vzdálenost, min.

8,9 mm

## Klasifikace

ETIM 6.0

EC002637

ETIM 7.0

EC002637

ETIM 8.0

EC002637

ETIM 9.0

EC002637

ECLASS 9.0

27-44-04-02

ECLASS 9.1

27-44-04-02

ECLASS 10.0

27-44-04-02

ECLASS 11.0

27-46-02-01

ECLASS 12.0

27-46-02-01

ECLASS 13.0

27-46-02-01

## Shoda produktu s prostředím

REACH SVHC

/

Stav souladu se směrnicí RoHS

V souladu bez výjimky

## Důležitá poznámka

IPC shoda

Shoda: Produkty jsou vyvíjeny, vyráběny a dodávány v souladu s mezinárodními uznávanými standardy a normami a splňují zajištěné vlastnosti uvedené v datovém listu, respektive splňují dekorativní vlastnosti v souladu s IPC-A-610 „Třída 2“. Další nároky na produkty je možné vyhodnotit na požádání.

Poznámky

- Další varianty na vyžádání
- Jmenovitý proud související se jmenovitým průřezem a min. počtem pólů.
- P na nákrese = rozteč
- Jmenovité údaje se vztahují pouze k samotné komponentě. Vzdálenosti odstupů a povrchových svodů mezi jednotlivými komponentami musí být navrženy v souladu s normou příslušné aplikace.
- For all applications with flange we recommend to fix the pin header with the help of the soldering flange or a self-tapping screw on the board.
- V souladu s normou IEC 61984 jsou konektory OMNIMATE konektory bez vypínací schopnosti (COC). Během určeného použití se konektory nesmějí zapínat ani vypínat pod napětím nebo pod zatížením
- Dlouhodobé uložení produktu s průměrnou teplotou 50 °C a průměrnou vlhkostí 70 %, 36 měsíců

## SU 10.16HP/07/180SF 3.5AG BK BX

**Weidmüller Interface GmbH & Co. KG**

Klingenbergstraße 26

D-32758 Detmold

Germany

[www.weidmueller.com](http://www.weidmueller.com)

## Technické údaje

### Osvědčení

Schválení



ROHS Shoda

UL File Number Search Web UL

Č. osvědčení (cURus) E60693

### Soubory ke stažení

Osvědčení/Certifikát/Prohlášení o shodě [Declaration of the Manufacturer](#)

Technické údaje [CAD data – STEP](#)

Oznámení o změně produktu [PCN\\_2017\\_122\\_PL33x\\_Packaging\\_SU1016\\_DE](#)  
[PCN\\_2017\\_122\\_PL33x\\_Packaging\\_SU1016\\_EN](#)

Katalogy [Catalogues in PDF-format](#)

Brožury [FL DRIVES EN](#)  
[MB DEVICE MANUF. EN](#)  
[FL DRIVES DE](#)  
[FL HEATING ELECTR EN](#)  
[FL APPL INVERTER EN](#)  
[FL BASE STATION EN](#)  
[FL ELEVATOR EN](#)  
[FL POWER SUPPLY EN](#)  
[FL 72H SAMPLE SER EN](#)  
[PO OMNIMATE EN](#)  
[PO OMNIMATE EN](#)

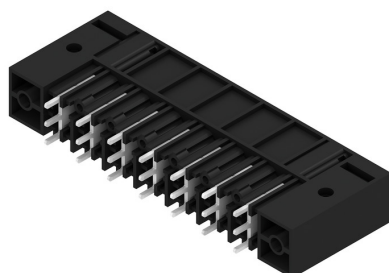
## SU 10.16HP/07/180SF 3.5AG BK BX

**Weidmüller Interface GmbH & Co. KG**  
Klingenbergstraße 26  
D-32758 Detmold  
Germany

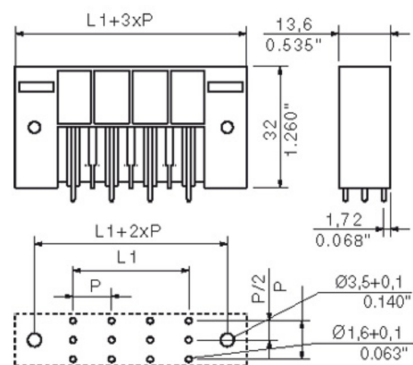
[www.weidmueller.com](http://www.weidmueller.com)

## Nákresy

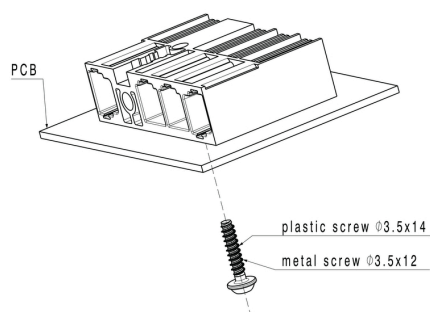
### Obrázek výrobku



### Dimensional drawing



### Příklad použití



## SU 10.16HP/07/180SF 3.5AG BK BX

Weidmüller Interface GmbH & Co. KG  
Klingenbergstraße 26  
D-32758 Detmold  
Germany

www.weidmueller.com

## Příslušenství

## Kódovací prvky



**Zásuvná připojení výkonové elektroniky – optimalizováno pro moderní technologie pohonů, například startéry motorů, frekvenční měniče a servo-řadiče.**

OMNIMATE Power stanoví nové měřítko – se zvýšenou bezpečností a inovativními řešeními – například s připojitelným stíněním, integrovanými signálovými kontakty a jednoručním ovládáním.

Tři produktové řady nabízejí další výhody:

- Rozšiřitelnost orientovanou na aplikace: od kompaktního konektoru 4 mm<sup>2</sup> pro proud 29 A (IEC) nebo 20 A (UL) až po robustní 16mm<sup>2</sup> konektory na 76 A (IEC) nebo 54 A (UL)
- Neomezené používání až do 1 000 V (IEC) nebo 600 V (UL)
- Široké spektrum možností montáže optimalizované podle aplikace

Naše služby:

Navrhnete si vlastní konektory jednoduše použitím

## Všeobecné objednací údaje

Typ	KO BU/SU 10.16HP BK	Verze	Údaje výrobku	Balení
Číslo objednávky	<a href="#">4024410000</a>	Zásuvný konektor PCB plug in, Příslušenství, Kódovací prvek, černá,		Box
GTIN (EAN)	4032248326716	Počet pólů: 1		
Množství	50 ks			
Typ	KO BU/SU 10.16HP WT	Verze	Údaje výrobku	Balení
Číslo objednávky	<a href="#">40592600000</a>	Zásuvný konektor PCB plug in, Příslušenství, Kódovací prvek, Přírodní,		Box
GTIN (EAN)	4050118717389	Počet pólů: 1		
Množství	50 ks			

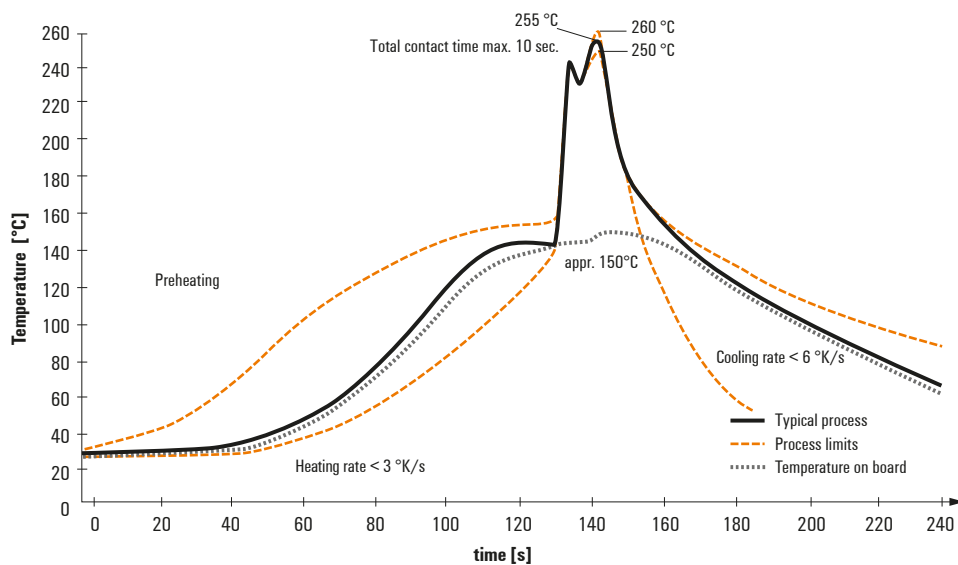
## Recommended wave soldering profiles

**Weidmüller Interface GmbH & Co. KG**  
Klingenbergstraße 16  
D-32758 Detmold  
Germany  
Fon: +49 5231 14-0  
Fax: +49 5231 14-292083  
[www.weidmueller.com](http://www.weidmueller.com)

### Single Wave:



### Double Wave:



### Wave soldering profiles

Wired connection elements should be processed in accordance with the DIN EN 61760-1 standard. We have included two recommendations for practical wave soldering profiles, with which Weidmüller PCB terminals and connectors are qualified.

When choosing a suitable profile for your application, the following factors also need to be considered:

- PCB thickness
- Proportion of Cu in the layers
- Single/double-sided assembly
- Product range
- Heating and cooling rates

The single and double wave profiles each indicate the recommended operating range, including the maximum soldering temperature of 260°C. In practice, the maximum soldering temperature is quite often well below the above maximum profile.

We reserve the right to make technical changes.