

## SAI-4-MF 5P PUR 5M

**Weidmüller Interface GmbH & Co. KG**

Klingenbergstraße 26

D-32758 Detmold

Germany

[www.weidmueller.com](http://www.weidmueller.com)



Rozvaděče M12 jsou k dispozici v různých verzích. 4, 6 nebo 8 zdířek M12 s 4 nebo 5-pólovým designem. Skupinový vývod je k dispozici ve verzi pro pevný kabel, ve verzi pro konektor určený k připojení uživatelem, nebo ve verzi s M23. Speciální verze jsou také k dispozici. Například nabízíme rozvaděče 1-1 pro použití s jakýmkoliv typem připojení, nebo rozvaděče schválené pro použití v Ex zóně 1.

### Všeobecné objednací údaje

|                 |  |
|-----------------|--|
| Verze           | Verze krytu, M12, 30 V, A-kódování, LED: Ano, Initiační prvek LED: Ano, Typ kabeláže: PNP, 5 m |
| Objednací číslo | <a href="#">1804600000</a>   |
| Typ             | SAI-4-MF 5P PUR 5M   |
| GTIN (EAN)      | 4032248266364  |
| Množství        | 1 ks   |

## SAI-4-MF 5P PUR 5M

Weidmüller Interface GmbH &amp; Co. KG

Klingenbergstraße 26

D-32758 Detmold

Germany

www.weidmueller.com

## Technické údaje

## Rozměry a hmotnosti

|                |         |                     |            |
|----------------|---------|---------------------|------------|
| Hloubka        | 102 mm  | Hloubka (v palcích) | 4,016 inch |
| Výška          | 41,5 mm | Výška (v palcích)   | 1,634 inch |
| Čistá hmotnost | 679 g   |                     |            |

## Teploty

|                  |            |
|------------------|------------|
| Provozní teplota | -20 - 80°C |
|------------------|------------|

## Údaje o připojení

|                      |                      |                      |                     |
|----------------------|----------------------|----------------------|---------------------|
| Upínací rozsah, min. | 0,08 mm <sup>2</sup> | Upínací rozsah, max. | 1,5 mm <sup>2</sup> |
| Skladovací prostor   | Standardně           | Výstup rozvaděče     | Verze krytu         |

## Elektrické údaje

|                        |                   |                                |      |
|------------------------|-------------------|--------------------------------|------|
| Jmenovité napětí, min. | 10 V              | Jmenovité napětí, max.         | 30 V |
| Zkušební napětí        | 1 kV              | Max. proudová kapacita na slot | 4 A  |
| Celkem proud           | 10 A              | K dispozici elektrická izolace | Ne   |
| Izolační síla          | 10 <sup>9</sup> Ω |                                |      |

## Technické údaje kabelu

|              |     |                          |        |
|--------------|-----|--------------------------|--------|
| Počet pólů   | 5   | Vnější průměr            | 8,2 mm |
| Délka kabelu | 5 m | Vhodné pro nosiče kabelů | Ano    |

## Všeobecné technické údaje

|                                |            |                          |       |
|--------------------------------|------------|--------------------------|-------|
| Kódování zásuvné stanice       | A-kódování | Stupeň krytí             | IP68  |
| Počet pólů                     | 5          | Počet soketů kontaktů    | 4     |
| Připojovací závit              | M12        | Závažnost znečištění     | 3     |
| Chování při požáru             | V-0        | Cykly zapojování         | ≤ 50  |
| LED                            | Ano        | Iniciační prvek LED      | Ano   |
| Barva LED pro indikaci provozu | zelená     | Barva LED pro I/O funkce | žlutá |

## Údaje o materiálu

|                       |                   |                         |                |
|-----------------------|-------------------|-------------------------|----------------|
| Hlavní materiál krytu | Pocan             | Materiál rozvaděče      | Plast          |
| Barva krytu           | šedá, RAL 7032    | Těsnicí materiál krytu  | Viton          |
| Šroubová patice       | CuZn, poniklované | Materiál kontaktu       | CuZn           |
| Povrch kontaktu       | Pozlacené         | Nosný materiál kontaktu | PBT (UL 94 V0) |

## Klasifikace

|             |             |             |             |
|-------------|-------------|-------------|-------------|
| ETIM 6.0    | EC002585    | ETIM 7.0    | EC002585    |
| ETIM 8.0    | EC002585    | ETIM 9.0    | EC002585    |
| ECLASS 9.0  | 27-44-01-08 | ECLASS 9.1  | 27-44-01-08 |
| ECLASS 10.0 | 27-44-01-08 | ECLASS 11.0 | 27-44-01-08 |
| ECLASS 12.0 | 27-44-01-08 | ECLASS 13.0 | 27-44-01-08 |

## Osvědčení

|      |       |
|------|-------|
| ROHS | Shoda |
|------|-------|

### SAI-4-MF 5P PUR 5M

**Weidmüller Interface GmbH & Co. KG**

Klingenbergstraße 26

D-32758 Detmold

Germany

[www.weidmueller.com](http://www.weidmueller.com)

## Technické údaje

### Soubory ke stažení

Katalogy

[Catalogues in PDF-format](#)

Brožury

[FL FIELDWIRING EN](#)

[FL FIELDWIRING EN](#)

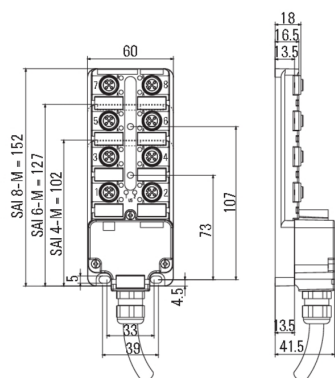
## SAI-4-MF 5P PUR 5M

**Weidmüller Interface GmbH & Co. KG**  
Klingenbergstraße 26  
D-32758 Detmold  
Germany

[www.weidmueller.com](http://www.weidmueller.com)

## Nákresy

### Rozměrový výkres



### Schéma připojení



## SAI-4-MF 5P PUR 5M

**Weidmüller Interface GmbH & Co. KG**  
Klingenbergstraße 26  
D-32758 Detmold  
Germany

www.weidmueller.com

## Příslušenství

### Screwty® nástroj na kabelové průchodky s funkcí utahovacího momentu



#### Ideální nástroj pro jakoukoliv práci

Screwty® je ideální, všestranný nástroj pro utahování všech běžných kabelů snímačů a akčních členů. I těžko přístupné kulaté konektory jsou se Screwty® nadosah. Jednoduchý otáčivý moment utáhne a povolí konektory bez potřeby nadměrné síly. Screwty® je jedinečné a celkové řešení, protože je lze použít s většinou kabelů a konektorů od jiných prodejců (přes 90 %). Screwty® se skládá z rukojeti a tradičního 1/4" adaptéru. Lze je tedy použít pro všechny velikosti: pro kulaté konektory M12 a M8, pro varianty M12F a M8F a pro přizpůsobitelné konektory samce a samice.

#### Všeobecné objednací údaje

| Typ             | SCREWTY SET -DM            | Verze   | Balení        |
|-----------------|----------------------------|---|---------------|
| Objednací číslo | <a href="#">4920000000</a> | Nástroj pro kabelové vývodky pro vedení a konektory M8, M12 | Kartonový box |
| GTIN (EAN)      | 4032248436859              |   |               |
| Množství        | 1 ks                       |   |               |

### Prázdné



ESG je vyzkoušený štítek ve formátu MultiCard pro řadu rozšířených elektrických zařízení. Výsledkem je vysoce kvalitní kontrastní označení zařízení.

K dispozici jsou různé typy pro zařízení od výrobců, jako jsou Siemens, ABB, Beckhoff atd.

Stručný přehled výhod:

- Štítky pro všestranné využití - samolepicí nebo připevňovací štítky, v závislosti na typu
- Pro sekvenční zařízení, např. ochranné kabelové jističe, dodáváme ESG štítky pro připnutí k liště na značky
- Individuální kvalita laserového tisku podle specifikací

**Pro vlastní potisk:** Prosíme zašlete nám soubor pro náš software na značení M-Print PRO nebo M-Print PRO Online (bez instalace) s vašimi požadavky na značení.

#### Všeobecné objednací údaje

| Typ             | ESG 9/20 MC NE WS          | Verze   |
|-----------------|----------------------------|---|
| Objednací číslo | <a href="#">4609940000</a> | ESG, Značky na přístroje x 20 mm, PA 66, Barevný: Bílá, lze zapojit |
| GTIN (EAN)      | 4008190203528              |   |
| Množství        | 200 ks                     |   |

**SAI-4-MF 5P PUR 5M****Weidmüller Interface GmbH & Co. KG**

Klingenbergstraße 26

D-32758 Detmold

Germany

[www.weidmueller.com](http://www.weidmueller.com)**Příslušenství****M 12**

Ochranná víka chrání nepřiřazené připojovací body před vnějšími vlivy.

**Všeobecné objednací údaje**

|                 |                            |  |
|-----------------|----------------------------|--|
| Typ             | SAI-SK-M12                 | Verze  |
| Objednací číslo | <a href="#">6456050000</a> | Montážní sestavy chráněných komponent, Ochranný kryt |
| GTIN (EAN)      | 4008190304058              |  |
| Množství        | 30 ks                      |  |