

## HDC 06B SLU 2M25G

Weidmüller Interface GmbH &amp; Co. KG

Klingenbergstraße 26

D-32758 Detmold

Germany

www.weidmueller.com



Speciální slitina litá pod tlakem a vícevrstvé povrchové těsnění poskytuje úplnou ochranu pro kryty HDC. Chytře navržený blokovací systém je vyroben z nerezové oceli. To zaručuje dlouhou životnost s vysokou odolností proti korozi a nárazům.

Blokovací systém krytu nabízí integrovanou bezpečnost. Náš unikátní patentovaný pružinový systém zajišťuje blokování krytu pevným držením a zabraňuje náhodnému otevření.

Laserový popis umožňuje snadnou a rychlou identifikaci. Každý kryt je trvale označen laserovým popisem tak, aby každý produkt mohl být rychle rozpoznán a umístěn. Weidmüller RockStar® IP65 / NEMA typ 4X kryty - vaše nejlepší volba pro průmyslové kryty s ochranou IP65.

## Všeobecné objednací údaje

Verze	HDC pouzdra, Velikost: 3, Stupeň krytí: IP 65 (v zapojeném stavu), Kryt základny, Koncová uzamykací svorka, dolní strana, Standardně, bez krytu, Velikost kabelových vstupů: M 25
Číslo objednávky	<a href="#">1788130000</a>
Typ	HDC 06B SLU 2M25G
GTIN (EAN)	4032248205578
Množství	1 ks

## HDC 06B SLU 2M25G

Weidmüller Interface GmbH &amp; Co. KG

Klingenbergstraße 26

D-32758 Detmold

Germany

www.weidmueller.com

## Technické údaje

## Rozměry a hmotnosti

Výška	54 mm	Výška (v palcích)	2,126 inch
Šířka	71,7 mm	Šířka (v palcích)	2,823 inch
Rozměr při montáži – výška	40 mm	Rozměr při montáži – šířka	70 mm
Čistá hmotnost	210 g		

## Teploty

Mezní teplota	-40 °C ... 125 °C
---------------	-------------------

## Obecné údaje

EMC kryty	Ne	Hlavní materiál krytu	tlakově litý hliník
Materiál zajišťovacího prvku	Nerezavějící ocel, odolávající rzi	Provedení povrchu	Práškové lakování
Stupeň krytí	IP 65 (v zapojeném stavu)	Utahovací moment	1,2 Nm

## Rozměry

Celková délka pouzdra	60 mm	Délka rozteče otvorů A2	70 mm
Kabelový vstup	se závitem	Výška pouzdra B	54 mm
Výška základny B1	5 mm	Šířka pouzdra C	43 mm
Šířka základny C1	54,5 mm		

## Verze

BG	3	Barva (RAL)	RAL 7035
Design	Standardně	Design krytu	bez krytu
Design pouzdra	Kryt základny	Design zajišťovacího systému	Koncová uzamykací svorka, dolní strana
Horní část/dolní část/víčko	dolní část	Kabelový vstup	se závitem
Počet kabelových vstupů nahoře	0	Počet kabelových vstupů ze strany	2
Typ	Kryt základny	Těsnění	NBR
Utahovací moment	1,2 Nm	Velikost	3
Velikost kabelových vstupů	M 25	Verze svorky	Koncová uzamykací svorka
Vhodné pro systém ModuPlug®	Ne	Vnitřní závit	M 25

## Klasifikace

ETIM 6.0	EC000437	ETIM 7.0	EC000437
ETIM 8.0	EC000437	ETIM 9.0	EC000437
ECLASS 9.0	27-44-02-02	ECLASS 9.1	27-44-02-02
ECLASS 10.0	27-44-02-02	ECLASS 11.0	27-44-02-02
ECLASS 12.0	27-44-02-02	ECLASS 13.0	27-44-02-02

Látka	Aceton
Chemická odolnost	Podmíněně odolné
Látka	Vrtací olej
Chemická odolnost	Odolné
Látka	Nafta
Chemická odolnost	Odolné
Látka	Etylalkohol
Chemická odolnost	Odolné

Datum vytvoření 25. července 2024 9:44:37 CEST

Stav katalogu 13.07.2024 / Vyhrazujeme si právo na technické změny.

## HDC 06B SLU 2M25G

Weidmüller Interface GmbH & Co. KG  
Klingenbergstraße 26  
D-32758 Detmold  
Germany

www.weidmueller.com

## Technické údaje

Látka	Převodový olej
Chemická odolnost	Odolné
Látka	Hydraulický olej
Chemická odolnost	Odolné
Látka	Chladivo
Chemická odolnost	Odolné
Látka	Petrolejový benzin
Chemická odolnost	Odolné
Látka	Pot
Chemická odolnost	Odolné
Látka	Prémiový benzin
Chemická odolnost	Podmíněně odolné
Látka	Voda
Chemická odolnost	Odolné
Látka	UV
Chemická odolnost	Nestabilní
Látka	Ozón
Chemická odolnost	Nestabilní

## Shoda produktu s prostředím

REACH SVHC	Lead 7439-92-1 Potassium perfluorobutane sulfonate 29420-49-3
SCIP	e98b2b24-ba23-41bf-8d19-0dda3647412f
Chemická odolnost	de.myview.objectmodel.impl.BlockImpl@6d8fa3d de.myview.objectmodel.impl.BlockImpl@466ec2bc de.myview.objectmodel.impl.BlockImpl@53553da7 de.myview.objectmodel.impl.BlockImpl@7cc2f926 de.myview.objectmodel.impl.BlockImpl@3d8aed91 de.myview.objectmodel.impl.BlockImpl@dc1b3be de.myview.objectmodel.impl.BlockImpl@77830fa4 de.myview.objectmodel.impl.BlockImpl@1ce3d3bb de.myview.objectmodel.impl.BlockImpl@766f43d3 de.myview.objectmodel.impl.BlockImpl@763342e3 de.myview.objectmodel.impl.BlockImpl@19228dae de.myview.objectmodel.impl.BlockImpl@1bdefb3a de.myview.objectmodel.impl.BlockImpl@17234249
Stav souladu se směrnicí RoHS	V souladu s výjimkou
Výjimka ze směrnice RoHS (je-li použitelná/známa)	6bl

## Osvědčení

Schválení



ROHS	Shoda
UL File Number Search	Web UL
Č. osvědčení (cURus)	E92202

## HDC 06B SLU 2M25G

**Weidmüller Interface GmbH & Co. KG**

Klingenbergstraße 26

D-32758 Detmold

Germany

[www.weidmueller.com](http://www.weidmueller.com)

## Technické údaje

### Soubory ke stažení

Osvědčení/Certifikát/Prohlášení o shodě [Manufacturer's declaration](#)

Technické údaje [CAD data – STEP](#)

Oznámení o změně produktu [20220214 Technical change to HDC housings](#)

[20220214 Technische Änderung bei HDC-Gehäusen](#)

Technická dokumentace [1788130000\\_HDC\\_06B\\_SLU\\_2M25G\\_STP\\_Blatt\\_1.pdf](#)

Katalogy [Catalogues in PDF-format](#)

Brožury [FL FIELDWIRING EN](#)

[FL FIELDWIRING EN](#)

## HDC 06B SLU 2M25G

**Weidmüller Interface GmbH & Co. KG**

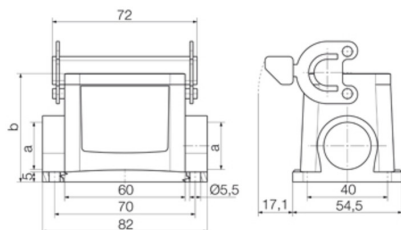
Klingenbergstraße 26

D-32758 Detmold

Germany

[www.weidmueller.com](http://www.weidmueller.com)

## Nákresy



## HDC 06B SLU 2M25G

**Weidmüller Interface GmbH & Co. KG**

Klingenbergstraße 26

D-32758 Detmold

Germany

[www.weidmueller.com](http://www.weidmueller.com)

## Příslušenství

### Kryt



Speciální slitina litá pod tlakem a vícevrstvé povrchové těsnění poskytuje úplnou ochranu pro kryty HDC.

Chytře navržený blokovací systém je vyroben z nerezové oceli. To zaručuje dlouhou životnost s vysokou odolností proti korozi a nárazům.

Blokovací systém krytu nabízí integrovanou bezpečnost. Náš unikátní patentovaný pružinový systém zajišťuje blokování krytu pevným držením a zabraňuje náhodnému otevření.

Laserový popis umožňuje snadnou a rychlou identifikaci. Každý kryt je trvale označen laserovým popisem tak, aby každý produkt mohl být rychle rozpoznán a umístěn.

Weidmüller RockStar® IP65 / NEMA typ 4X kryty - vaše nejlepší volba pro průmyslové kryty s ochranou IP65.

### Všeobecné objednací údaje

Typ	HDC 06B DODL 2B0	Verze
Číslo objednávky	<a href="#">665200000</a>	HDC pouzdra, Velikost: 3, Stupeň krytí: IP 65 (v zapojeném stavu),
GTIN (EAN)	4008190421908	Kryt dolní části pouzdra, Koncová uzamykací svorka, dolní strana,
Množství	1 ks	Standardně