

## SAI-4-M 3P IDC UT

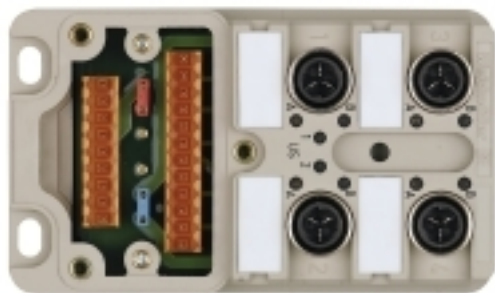
**Weidmüller Interface GmbH & Co. KG**

Klingenbergstraße 26

D-32758 Detmold

Germany

[www.weidmueller.com](http://www.weidmueller.com)



- Kompaktní systém IDC zjednodušuje výrobu, instalaci a údržbu.
- Vroubkované kovové matice zajišťují stabilitu a bezpečnost s minimálním úsilím.
- IDC rozvaděče mají stejné rozměry jako standardní SAI rozvaděče. Jsou kompatibilní se standardními SAI rozvaděči.
- 3-pólová verze s 1 vstupním/výstupním signálem na kanál a 4-pólová verze se 2 vstupními/výstupními signály na kanál,
- jednotlivá montáž kabelů snímačů / akčních členů v místě instalace,
- spolehlivé a rychlé připojení díky připojovacímu prvku IDC,
- stupeň krytí IP 67.

### Všeobecné objednací údaje

Verze	Krytový rozdělovač spodní díl, IDC, M12, 30 V, A-kódování, LED: Ano, Iniciační prvek LED: Ano, Typ kabeláže: PNP
Objednací číslo	<a href="#">1760041000</a>
Typ	SAI-4-M 3P IDC UT
GTIN (EAN)	4032248220274
Množství	2 ks

## SAI-4-M 3P IDC UT

Weidmüller Interface GmbH &amp; Co. KG

Klingenbergstraße 26

D-32758 Detmold

Germany

www.weidmueller.com

## Technické údaje

## Rozměry a hmotnosti

Hloubka	102 mm	Hloubka (v palcích)	4,016 inch
Výška	41,5 mm	Výška (v palcích)	1,634 inch
Šířka	60 mm	Šířka (v palcích)	2,362 inch
Čistá hmotnost	116,5 g		

## Teploty

Provozní teplota	-20 - 90°C
------------------	------------

## Údaje o připojení

Vnější prům. vodiče, min.	1,2 mm	Vnější prům. vodiče, max.	1,6 mm
Upínací rozsah, min.	0,08 mm <sup>2</sup>	Upínací rozsah, max.	1,5 mm <sup>2</sup>
Max. připojení ekvivalentního průřezu	10	Skladovací prostor	Standardně
Výstup rozvaděče	Krytový rozdělovač spodní díl, IDC		

## Elektrické údaje

Jmenovité napětí, min.	10 V	Jmenovité napětí, max.	30 V
Zkušební napětí	1 kV	Max. proudová kapacita na slot	4 A
Celkem proud	10 A	Proud na signál	2 A
K dispozici elektrická izolace	Ano	Izolační síla	10 <sup>9</sup> Ω

## Technické údaje kabelu

Počet pólů	3	Vnější prům. vodiče, max.	1,6 mm
Vnější prům. vodiče, min.	1,2 mm	Vhodné pro nosiče kabelů	Ne

## Všeobecné technické údaje

Kódování zásuvné stanice	A-kódování	Stupeň krytí	IP67
Počet pólů	3	Počet soketů kontaktů	4
Připojovací závit	M12	Závažnost znečištění	2
Chování při požáru	V-O	LED	Ano
Iniciační prvek LED	Ano	Barva LED pro indikaci provozu	zelená
Barva LED pro I/O funkce	žlutá		

## Údaje o materiálu

Hlavní materiál krytu	Pocan	Materiál rozvaděče	Plast
Barva krytu	šedá, RAL 7032	Těsnicí materiál krytu	Viton
Šroubová patice	CuZn, poniklované	Materiál kontaktu	CuZn
Povrch kontaktu	Pozlacené	Nosný materiál kontaktu	PBT (UL 94 V0)

## Klasifikace

ETIM 6.0	EC002585	ETIM 7.0	EC003558
ETIM 8.0	EC003558	ETIM 9.0	EC003558
ECLASS 9.0	27-44-01-08	ECLASS 9.1	27-44-01-08
ECLASS 10.0	27-44-01-11	ECLASS 11.0	27-44-01-11
ECLASS 12.0	27-44-01-11	ECLASS 13.0	27-44-01-11

**SAI-4-M 3P IDC UT****Weidmüller Interface GmbH & Co. KG**

Klingenbergstraße 26

D-32758 Detmold

Germany

[www.weidmueller.com](http://www.weidmueller.com)**Technické údaje****Shoda produktu s prostředím**

REACH SVHC	Lead 7439-92-1
SCIP	22cbd99b-5f46-4c36-9938-bd61e241a9ab

**Osvědčení**

ROHS	Shoda
------	-------

**Soubory ke stažení**

Technické údaje	<a href="#">CAD data – STEP</a>
Katalogy	<a href="#">Catalogues in PDF-format</a>
Brožury	<a href="#">FL FIELDWIRING EN</a> <a href="#">FL FIELDWIRING EN</a>

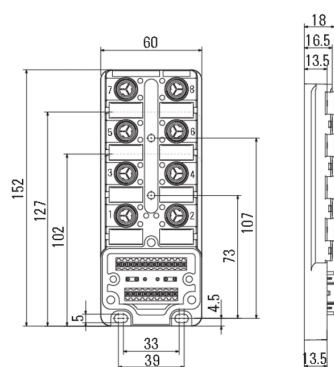
## SAI-4-M 3P IDC UT

**Weidmüller Interface GmbH & Co. KG**  
Klingenbergstraße 26  
D-32758 Detmold  
Germany

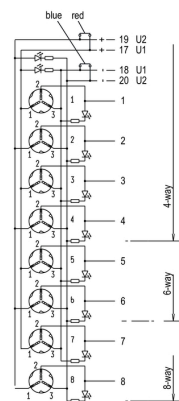
[www.weidmueller.com](http://www.weidmueller.com)

## Nákresy

### Rozměrový výkres



### Schéma připojení



## SAI-4-M 3P IDC UT

Weidmüller Interface GmbH &amp; Co. KG

Klingenbergstraße 26

D-32758 Detmold

Germany

www.weidmueller.com

## Příslušenství

## M 12



Ochranná víka chrání nepřiřazené připojovací body před vnějšími vlivy.

## Všeobecné objednací údaje

Typ	SAI-SK-M12	Verze
Objednací číslo	<a href="#">6456050000</a>	Montážní sestavy chráněných komponent, Ochranný kryt
GTIN (EAN)	4008190304058	
Množství	30 ks	

## Screwty® nástroj na kabelové průchodky s funkcí utahovacího momentu



## Ideální nástroj pro jakoukoliv práci

Screwty® je ideální, všestranný nástroj pro utahování všech běžných kabelů snímačů a akčních členů. I těžko přístupné kulaté konektory jsou se Screwty® nadosah. Jednoduchý otáčivý moment utáhne a povolí konektory bez potřeby nadměrné síly. Screwty® je jedinečné a celkové řešení, protože je lze použít s většinou kabelů a konektorů od jiných prodejců (přes 90 %). Screwty® se skládá z rukojeti a tradičního 1/4" adaptéru. Lze je tedy použít pro všechny velikosti: pro kulaté konektory M12 a M8, pro varianty M12F a M8F a pro přizpůsobitelné konektory samce a samice.

## Všeobecné objednací údaje

Typ	SCREWTY SET -DM	Verze	Balení
Objednací číslo	<a href="#">6920000000</a>	Nástroj pro kabelové vývodky pro vedení a konektory M8, M12	Kartonový box
GTIN (EAN)	4032248436859		
Množství	1 ks		

## SAI-4-M 3P IDC UT

**Weidmüller Interface GmbH & Co. KG**  
Klingenbergstraße 26  
D-32758 Detmold  
Germany

www.weidmueller.com

## Příslušenství

### Prázdné



ESG je vyzkoušený štítek ve formátu MultiCard pro řadu rozšířených elektrických zařízení. Výsledkem je vysoce kvalitní kontrastní označení zařízení.

K dispozici jsou různé typy pro zařízení od výrobců, jako jsou Siemens, ABB, Beckhoff atd.

Stručný přehled výhod:

- Štítky pro všestranné využití - samolepicí nebo připevňovací štítky, v závislosti na typu
- Pro sekvenční zařízení, např. ochranné kabelové jističe, dodáváme ESG štítky pro připnutí k liště na značky
- Individuální kvalita laserového tisku podle specifikací

**Pro vlastní potisk:** Prosíme zašlete nám soubor pro náš software na značení M-Print PRO nebo M-Print PRO Online (bez instalace) s vašimi požadavky na značení.

### Všeobecné objednací údaje

Typ	ESG 9/20 MC NE WS	Verze
Objednací číslo	<a href="#">6609940000</a>	ESG, Značky na přístroje x 20 mm, PA 66, Barevný: Bílá, lze zapojit
GTIN (EAN)	4008190203528	
Množství	200 ks	

### Přímý



V dnešní době jsou často potřeba individuální délky kabelů. K uspokojení těchto požadavků nabízí společnost Weidmüller širokou řadu zásuvných konektorů pro vlastní montáž.

Konektory samci a samice pro přizpůsobitelnou montáž M8, M12, M16 a 7/8" připojení, které jsou velmi pevné a ideální například pro strojírenství. Zásuvný konektor M12 nabízí výběr 4 různých systémů připojení.

IDC se instaluje jednoduše a rychle díky možnosti připojení vodiče přímo do svěrného bodu bez nutnosti krimpování nebo odizolování. Také nabízí vynikající funkční bezpečnost.

### Všeobecné objednací údaje

Typ	SAI-SA-3-IDC	Verze
Objednací číslo	<a href="#">6457720000</a>	Konektor připojitelný v terénu, M12, pin, rovný
GTIN (EAN)	4032248154869	
Množství	1 ks	