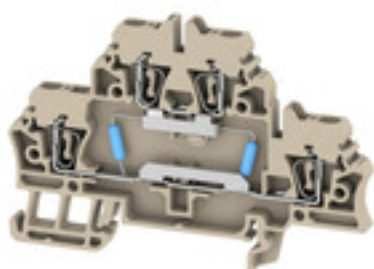


**ZDK 2.5/R/2****Weidmüller Interface GmbH & Co. KG**

Klingenbergstraße 26

D-32758 Detmold

Germany

[www.weidmueller.com](http://www.weidmueller.com)**Obrázek výrobku**

Proč do průchozí svorky nezačlenit jednoduché elektrické funkce? Má stejné tenké provedení jako naše průchozí svorky – s dalšími funkcemi, jako jsou propojka, které lze použít. Často potřebujete jen malou součástku k tomu, abyste do své automatizační technologie integrovali externí zařízení. Díky našim modulárním svorkám s elektronickými součástkami to jde rychle, snadno a dokonale.

**Všeobecné objednací údaje**

Verze	Z řada, Komponentní svorka, Svorka se dvěma vrstvami, Jmenovitý průřez: 2.5 mm², Připojení s kotvenou svorkou
Objednací číslo	<a href="#">1748790000</a>
Typ	ZDK 2.5/R/2
GTIN (EAN)	4032248006151
Množství	50 ks

## ZDK 2.5/R/2

Weidmüller Interface GmbH &amp; Co. KG

Klingenbergstraße 26

D-32758 Detmold

Germany

www.weidmueller.com

## Technické údaje

## Rozměry a hmotnosti

Hloubka	53 mm	Hloubka (v palcích)	2,087 inch
Výška	79,5 mm	Výška (v palcích)	3,13 inch
Šířka	5,1 mm	Šířka (v palcích)	0,201 inch
Čistá hmotnost	12,06 g		

## Teploty

Skladovací teplota	-25 °C...55 °C	Trvalá provozní teplota, min.	-50 °C
Trvalá provozní teplota, max.	120 °C		

## Specifikace systému

Verze	Připojení tažnou pružinou, S odporem, pro zásuvné propojení, Jeden konec bez konektoru	Nutná koncová deska	Ano
Počet potenciálů	1	Počet úrovní	2
Počet svěrných bodů na úroveň	2	Počet pólů na řadu	1
Úrovně propojené interně	Ano	PE připojení	Ne
Lišta	TS 35	N-funkce	Ne
PE funkce	Ne	Funkce PEN	Ne

## Údaje materiálu

Materiál	Wemid	Barevný	Tmavě béžová
Klasifikace hořlavosti UL 94	V-0		

## Další technická data

Verze testovaná ve výbušném prostředí	Ne
---------------------------------------	----

## Data hodnocení

Jmenovitý průřez	2,5 mm <sup>2</sup>	Jmenovité napětí	24 V
Jmenovitý proud	10 A	Proud při maximu vodičů	0,5 A
Vnitřní odpor podle IEC 60947-7-x	1,33 mΩ	Ztráta výkonu v souladu s normou IEC 60947-7-x	0,77 W

## Komponent

Komponentní odpor	Odpor	1,8 kΩ
	Ztráta výkonu	2 W
	Tolerance (%)	5 %

## Vodiče k upevnění svorkou (jmenovité připojení)

Počet připojení	4	Průřez připojení vodiče, jemně splétaný s koncovkami DIN 46228/1, max.	2,5 mm <sup>2</sup>
Průřez připojení vodiče, pevné jádro, max.	2,5 mm <sup>2</sup>	Průřez připojení vodičů, jemně stáčené, max.	2,5 mm <sup>2</sup>
Průřez připojení vodičů, splétané, max.	2,5 mm <sup>2</sup>	Typ připojení	Připojení s kotevní svorkou
Typ připojení 2	Připojení s kotevní svorkou		

## Technické údaje

## Všeobecně

Lišta	TS 35
-------	-------

## Klasifikace

ETIM 6.0	EC000903	ETIM 7.0	EC000903
ETIM 8.0	EC000903	ETIM 9.0	EC000903
ECLASS 9.0	27-14-11-27	ECLASS 9.1	27-14-11-47
ECLASS 10.0	27-14-11-27	ECLASS 11.0	27-14-11-27
ECLASS 12.0	27-14-11-27	ECLASS 13.0	27-25-01-14

## Shoda produktu s prostředím

REACH SVHC	/
------------	---

## Důležitá poznámka

Informace o produktu	Musí být dodržena povolená trvalá provozní teplota
----------------------	--

## Osvědčení

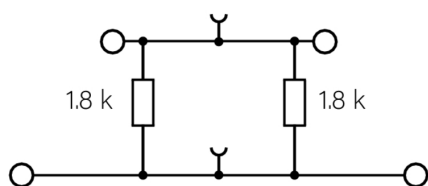
Schválení



ROHS	Shoda
------	-------

## Soubory ke stažení

Osvědčení/Certifikát/Prohlášení o shodě	<a href="#">Declaration of Conformity</a> <a href="#">UKCA declaration of conformity</a> <a href="#">Confirmation of Standards EN 45545-2_2020-10</a>
Technické údaje	<a href="#">CAD data – STEP</a>
Uživatelská dokumentace	<a href="#">StorageConditionsTerminalBlocks</a>
Katalogy	<a href="#">Catalogues in PDF-format</a>



## ZDK 2.5/R/2

**Weidmüller Interface GmbH & Co. KG**

Klingenbergstraße 26

D-32758 Detmold

Germany

[www.weidmueller.com](http://www.weidmueller.com)

## Příslušenství

### Plochý šroubovák



Sady šroubováků izolovaných dle VDE, k práci na součástech pod napětím až do 1000 V AC a 1500 V DC, DIN EN 60900. IEC 900. Každý kus testován na „GS“ bezpečnost. Hrot vyrobený z vytvrzené, vysokolegované chrom-vanadiové molybdenové oceli, úprava povrchu z dělového bronzu.

### Všeobecné objednací údaje

Typ	SDIS SLIM 0.6X3.5X100	Verze
Objednací číslo	<a href="#">6749610000</a>	Montážní nástroj, Šířka čepele (B): 3.5 mm, Délka čepele: 100 mm,
GTIN (EAN)	4050118896350	Tloušťka čepele (A): 0.6 mm
Množství	1 ks	

### Držák štítku značení



Držák značky nabízí možnost dodatečné montáže standardních značek s roztečí 5 nebo 5,1 mm. Úhlové držáky lze volitelně zacvaknout a lze je namontovat do všech standardních označovacích kanálů modulárních svorkovnic Klippon® Connect. Typy montážních značek naleznete v příslušném příslušenství držáku označení.

### Všeobecné objednací údaje

Typ	BZT 1 WS 10/5	Verze
Objednací číslo	<a href="#">6805490000</a>	Příslušenství, Držák štítku značení
GTIN (EAN)	4032248270231	
Množství	100 ks	
Typ	BZT 1 ZA WS 10/5	Verze
Objednací číslo	<a href="#">6805520000</a>	Příslušenství, Držák štítku značení
GTIN (EAN)	4032248270248	
Množství	100 ks	