

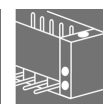
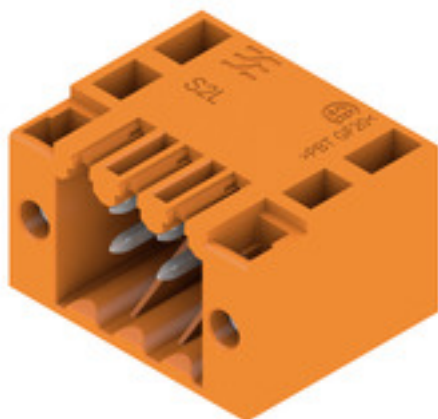
S2L 3.50/06/90F 3.5SN OR BX**Weidmüller Interface GmbH & Co. KG**

Klingenbergstraße 26

D-32758 Detmold

Germany

www.weidmueller.com

Obrázek výrobku

Zahnutý dvouúrovňový konektor samec k dispozici se zavřenými stranami nebo s přírubou (konektory samci s otevřenými stranami na požádání). Konektory samci s 3,5 mm dlouhými piny jsou navrženy pro pájení vlnou a jsou baleny v krabici. Lze je na DPS přišroubovat. Konektory samci poskytují prostor na označení a lze je kódovat.

Všeobecné objednací údaje

| | |
|------------------|---|
| Verze | Zásuvný konektor PCB plug in, řada kolíků, Příruba, Připojení pájením přetavením průchozím otvorem, 3.50 mm, Počet pólů: 6, 90°, Pájecí kolík, délka (l): 3.5 mm, pocínované, Oranžová, Box |
| Číslo objednávky | 1728470000 |
| Typ | S2L 3.50/06/90F 3.5SN OR BX |
| GTIN (EAN) | 4032248039968 |
| Množství | 102 ks |
| Údaje výrobku | IEC: 250 V / 10 A UL: 150 V / 10 A |
| Balení | Box |

Datum vytvoření 30. července 2024 15:51:35 CEST

Stav katalogu 13.07.2024 / Vyhrazujeme si právo na technické změny.

S2L 3.50/06/90F 3.5SN OR BX**Weidmüller Interface GmbH & Co. KG**

Klingenbergstraße 26

D-32758 Detmold

Germany

www.weidmueller.com

Technické údaje**Rozměry a hmotnosti**

| | | | |
|------------------------------|------------|---------------------|------------|
| Hloubka | 14,2 mm | Hloubka (v palcích) | 0,559 inch |
| Výška | 14 mm | Výška (v palcích) | 0,551 inch |
| Nejvyšší nebo nejnižší verze | 10,5 mm | Šířka | 17,5 mm |
| Šířka (v palcích) | 0,689 inch | Čistá hmotnost | 2,57 g |

Balení

| | | | |
|-----------|--------|-----------|--------|
| Balení | Box | Délka VPE | 351 mm |
| Šířka VPE | 137 mm | Výška VPE | 25 mm |

Parametry systému

| | | | |
|--|---|---------------------|---|
| Skupina produktů | OMNIMATE Signal - B2L/S2L 3,50 - 2řadé | | |
| Typ připojení | Připojení desky | | |
| Montáž na PCB desku | Připojení pájením přetavením průchozím otvorem | | |
| Rozteč v mm (P) | 3,5 mm | | |
| Rozteč v palcích (P) | 0,138 " | | |
| Výstupní tvarovka | 90° | | |
| Počet pólů | 6 | | |
| Počet pájených kolíků na pól | 1 | | |
| Pájecí kolík, délka (l) | 3,5 mm | | |
| Rozměry pájecích pinů | d = 1,0 mm, Osmiúhlý | | |
| Průměr otvoru pájecího oka (D) | 1,3 mm | | |
| Tolerance průměru otvoru pájecího oka (D) | + 0,1 mm | | |
| L1 v mm | 7 mm | | |
| L1 v palcích | 0,276 " | | |
| Počet řad | 1 | | |
| Množství řady kolíků | 2 | | |
| Ochrana bezpečná proti dotyku dle normy DIN VDE 57 106 | Při odpojování bezpečné před dotykem prstů/ při připojování bezpečný hřbet ruky | | |
| Ochrana bezpečná proti dotyku dle normy DIN VDE 0470 | IP20 zapojené/ IP10 nezapojené | | |
| Může být kódováno | Ano | | |
| Zásuvná síla / pól, max. | 5 N | | |
| Tažná síla / pól, max. | 4 N | | |
| Utahovací moment | Typ krouticího momentu | Montážní šroub, PCB | |
| | Informace o použití | Utahovací moment | min. 0,1 Nm |
| | | | max. 0,15 Nm |
| | | Doporučený šroub | Číslo dílu PTSC KA 2.2X4.5 WN1412 |

Údaje o materiálu

| | | | |
|-------------------------------------|---|----------------------------------|------------|
| Izolační materiál | PBT | Barevný | Oranžová |
| Barevný graf (podobné) | RAL 2000 | Skupina izolačního materiálu | Illa |
| Komparativní index sledování (CTI) | ≥ 200 | Klasifikace hořlavosti UL 94 | V-0 |
| Materiál kontaktu | Slitina | Povrch kontaktu | pocínované |
| Struktura vrstev pájeného připojení | 2...3 µm Ni / 5...7 µm Sn lesklý povrch | Skladovací teplota, min. | -40 °C |
| Skladovací teplota, max. | 70 °C | Provozní teplota, min. | -50 °C |
| Provozní teplota, max. | 100 °C | Teplotní rozsah, instalace, min. | -30 °C |
| Teplotní rozsah, instalace, max. | 100 °C | | |

Datum vytvoření 30. července 2024 15:51:35 CEST

Stav katalogu 13.07.2024 / Vyhrazujeme si právo na technické změny.

S2L 3.50/06/90F 3.5SN OR BX

Weidmüller Interface GmbH & Co. KG

Klingenbergstraße 26

D-32758 Detmold

Germany

www.weidmueller.com

Technické údaje

Jmenovité údaje podle IEC

testováno podle normy

IEC 60664-1, IEC 61984

Jmenovitý proud, max. počet pólů
(Tu=20 °C)

10 A

Jmenovitý proud, max. počet pólů
(Tu=40 °C)

8,5 A

Jmenovité napětí pro třídu přepětí / stupeň znečištění III/2

125 V

Jmenovité impulzní napětí pro třídu přepětí / stupeň znečištění II/2

2,5 kV

Jmenovité impulzní napětí pro třídu přepětí / stupeň znečištění III/3

2,5 kV

Jmenovitý proud, min. počet pólů
(Tu=20 °C)

10 A

Jmenovitý proud, min. počet pólů
(Tu=40 °C)

9 A

Jmenovité napětí pro třídu přepětí / stupeň znečištění II/2

250 V

Jmenovité napětí pro třídu přepětí / stupeň znečištění III/3

80 V

Jmenovité impulzní napětí pro třídu přepětí / stupeň znečištění III/2

2,5 kV

Krátkodobý odpor proti zkratovému proudu

3 x 1 s s 77 A

Jmenovité údaje podle CSA

Institut (CSA)



Č. osvědčení (CSA)

200039-1488444

Jmenovité napětí (aplikační skupina B / CSA)

150 V

Odkaz na hodnoty pro schválení

Specifikace jsou maximální hodnoty, podrobnosti viz příslušná certifikace.

Jmenovitý proud (aplikační skupina B / CSA)

5 A

Jmenovité údaje podle UL 1059

Institut (UR)



Č. osvědčení (UR)

E60693

Jmenovité napětí (aplikační skupina B / UL 1059)

150 V

Jmenovitý proud (aplikační skupina B / UL 1059)

10 A

Odkaz na hodnoty pro schválení

Specifikace jsou maximální hodnoty, podrobnosti viz příslušná certifikace.

Jmenovité napětí (aplikační skupina C / UL 1059)

50 V

Jmenovitý proud (aplikační skupina C / UL 1059)

10 A

Klasifikace

ETIM 6.0

EC002637

ETIM 8.0

EC002637

ECLASS 9.0

27-44-04-02

ECLASS 10.0

27-44-04-02

ECLASS 12.0

27-46-02-01

ETIM 7.0

EC002637

ETIM 9.0

EC002637

ECLASS 9.1

27-44-04-02

ECLASS 11.0

27-46-02-01

ECLASS 13.0

27-46-02-01

Shoda produktu s prostředím

REACH SVHC

/

Stav souladu se směrnicí RoHS

V souladu bez výjimky

S2L 3.50/06/90F 3.5SN OR BX

Weidmüller Interface GmbH & Co. KG

Klingenbergstraße 26

D-32758 Detmold

Germany

www.weidmueller.com

Technické údaje

Důležitá poznámka

| | |
|-----------|--|
| IPC shoda | Shoda: Produkty jsou vyvíjeny, vyráběny a dodávány v souladu s mezinárodními uznávanými standardy a normami a splňují zajištěné vlastnosti uvedené v datovém listu, respektive splňují dekorativní vlastnosti v souladu s IPC-A-610 „Třída 2“. Další nároky na produkty je možné vyhodnotit na požádání. |
| Poznámky | <ul style="list-style-type: none"> Další varianty na vyžádání Pozlacené povrchy kontaktů na vyžádání Odstupy mezi řadami: viz rozvržení otvorů Jmenovitý proud související se jmenovitým průřezem a min. počtem pólů. Průměr pájecího oka $D = 1,3 \pm 0,1$ mm P na nákrese = rozteč Jmenovité údaje se vztahují pouze k samotné komponentě. Vzdálenosti odstupů a povrchových svodů mezi jednotlivými komponentami musí být navrženy v souladu s normou příslušné aplikace. Pro další mechanickou podporu konektorů samců se šroubovací přírubou (...F) doporučujeme další kabelovou průchodka s upevňovacími šrouby (šroub do plechu ISO 1481-ST 2,2x4,5 C nebo ISO 7049-ST 2,2x4,5 C – viz Příslušenství). Kabelová průchodka je dovolena pouze před pájením. V souladu s normou IEC 61984 jsou konektory OMNIMATE konektory bez vypínací schopnosti (COC). Během určeného použití se konektory nesmějí zapínat ani vypínat pod napětím nebo pod zatížením Dlouhodobé uložení produktu s průměrnou teplotou 50 °C a průměrnou vlhkostí 70 %, 36 měsíců |

Osvědčení

Schválení



| | |
|-----------------------|--------|
| ROHS | Shoda |
| UL File Number Search | Web UL |
| Č. osvědčení (UR) | E60693 |

Soubory ke stažení

Osvědčení/Certifikát/Prohlášení o shodě [Declaration of the Manufacturer](#)

| | |
|-----------------|--|
| Technické údaje | CAD data – STEP |
| Katalogy | Catalogues in PDF-format |
| Brožury | FL DRIVES EN MB DEVICE MANUF. EN FL DRIVES DE FL BUILDING SAFETY EN FL APPL LED LIGHTING EN FL INDUSTR.CONTROLS EN FL MACHINE SAFETY EN FL HEATING ELECTR EN FL APPL INVERTER EN FL BASE STATION EN FL ELEVATOR EN FL POWER SUPPLY EN FL 72H SAMPLE SER EN PO OMNIMATE EN PO OMNIMATE EN |

Datum vytvoření 30. července 2024 15:51:35 CEST

Stav katalogu 13.07.2024 / Vyhrazujeme si právo na technické změny.

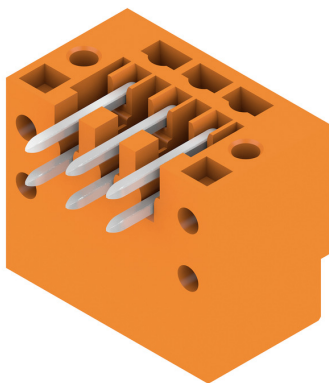
S2L 3.50/06/90F 3.5SN OR BX

Weidmüller Interface GmbH & Co. KG
Klingenbergstraße 26
D-32758 Detmold
Germany

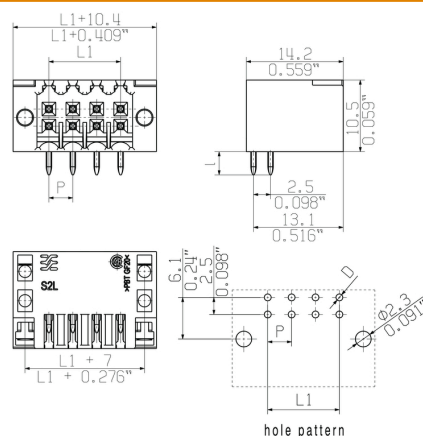
www.weidmueller.com

Nákresy

Obrázek výrobku



Dimensional drawing



S2L 3.50/06/90F 3.5SN OR BX

Weidmüller Interface GmbH & Co. KG
Klingenbergstraße 26
D-32758 Detmold
Germany

www.weidmuller.com

Příslušenství

LED světlovody



Efektivita: spojení mezi LED a předním panelem.

Světlovodné kontrolky uživateli umožňují monitorovat stavy spínání bez potřeby speciálního designu: optický plast směřuje světlo ze standardní LED přes ohyby do konektoru nebo skrz přední panel.

Prvky z optického vlákna se jednoduše připevní za příslušné 90° zahnuté konektory samce (90° směr vývodu). Verze s různými výškami příchodících světelných paprsků docílují maximální světelné efektivity pro LED s různými designy nebo výškami.

Výhody oproti běžným řešením:

- Není potřeba žádná další LED obvodová deska za předním panelem
- Není potřeba žádná zvlášť instalovaná LED „s dlouhými nožičkami“
- Zahnutý optický kabel pro maximální světelnou efektivitu
- Jednoduché vrtvy v předním panelu vzhledem ke kruhovému tvaru světelného paprsku
- Snadné dodržení správných vzdušných a povrchových vzdáleností
- Lze rozdělit pro menší počet pólů

Výsledek: zjednodušený výrobní proces, nižší náklady a zjednodušený design

Všeobecné objednací údaje

| Typ | S2L/S2C 3.5 FLA 20/10 | Verze | Údaje výrobku | Balení |
|------------------|---------------------------|--|---------------|--------|
| Číslo objednávky | 499580000 | Zásuvný konektor PCB plug in, Příslušenství, Širokoúhlý displej, | | Box |
| GTIN (EAN) | 4008190891350 | Transparentní, Počet pólů: 10 | | |
| Množství | 100 ks | | | |

Kódovací prvky



Připojuje pouze to, co má být připojeno: správné připojení na správném místě.

Kódovací prvky a uzamykací zařízení jasně přiřazují připojovací prvky během výroby a při provozu. Kódovací prvky a uzamykací zařízení jsou vloženy před montáží a nebo během montáže. Alternativa společnosti Weidmüller: online konfigurace pomocí konfigurátoru variant pro okódování před dodávkou.

Nesprávná instalace na obvodové desce a nesprávné zapojení připojovacích prvků už není možné.

Výhoda: žádné řešení problémů při výrobě a žádné provozní chyby u uživatele.

Všeobecné objednací údaje

| Typ | B2L/S2L 3.50 KO BK BX | Verze | Údaje výrobku | Balení |
|------------------|----------------------------|---|---------------|--------|
| Číslo objednávky | 4949740000 | Zásuvný konektor PCB plug in, Příslušenství, Kódovací prvek, černá, | | Box |
| GTIN (EAN) | 4032248378203 | Počet pólů: 1 | | |
| Množství | 100 ks | | | |

Datum vytvoření 30. července 2024 15:51:35 CEST

Stav katalogu 13.07.2024 / Vyhrazujeme si právo na technické změny.

S2L 3.50/06/90F 3.5SN OR BX**Weidmüller Interface GmbH & Co. KG**

Klingenbergstraße 26

D-32758 Detmold

Germany

www.weidmueller.com

Příslušenství

| Typ | B2L/S2L 3.50 KO OR BX | Verze | Údaje výrobku | Balení |
|------------------|--------------------------|--|---------------|--------|
| Číslo objednávky | 49730000 | Zásuvný konektor PCB plug in, Příslušenství, Kódovací prvek, Oranžová, | | Box |
| GTIN (EAN) | 4032248378197 | Počet pólů: 1 | | |
| Množství | 100 ks | | | |

Další příslušenství**Při vytváření perfektního řešení není žádná úloha příliš malá.** br />

Připojení je jen jedna část celkového procesu. V aplikacích, kde je potřeba testovat, seskupovat nebo oddělovat potenciály jsou drobné detaily často klíčem k dokonalému řešení.

Systém není systémem bez těchto malých, ale užitečných detailů:

- Testovací zástrčky - zajišťují spolehlivé snímání z diagnostických zásuvek
- Propojky - zajišťují stabilní kontakt pro rozvod elektřiny přímo u připojení
- Předělovací prvky - rozdělení velkého množství konektorů samců do více oddělených kanálů konektorů samic
- Zámky a příchytky - volitelné připínací připojení odolné proti vibracím nebo montáž pro konektory samce a samice

Souběžně s výrobním procesem a aplikací - více příslušenství = méně práce

Všeobecné objednací údaje

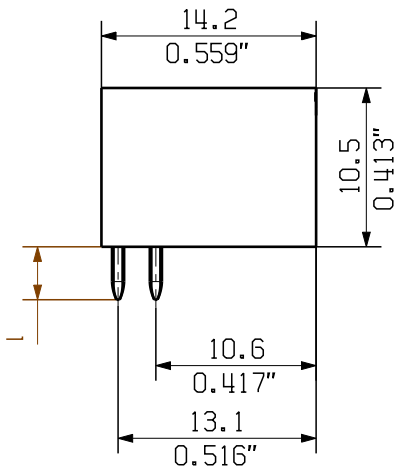
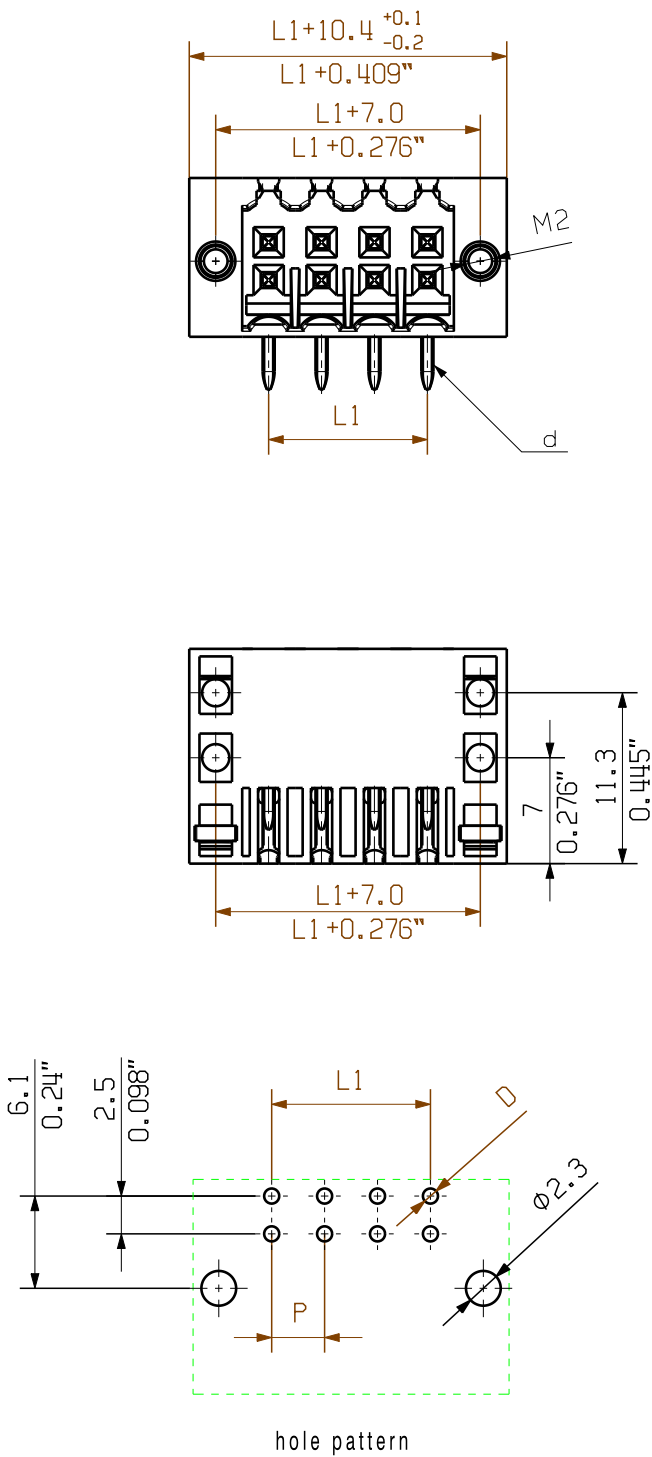
| Typ | PTSC KA 2.2X4.5 WN1412 | Verze | Údaje výrobku |
|------------------|--------------------------|--|---------------|
| Číslo objednávky | 10740000 | Zásuvný konektor PCB plug in, Příslušenství, Montážní šroub, Počet | |
| GTIN (EAN) | 4008190039523 | pólů: 1 | |
| Množství | 100 ks | | |

The reproduction, distribution and utilization of this document as well as the communication of its contents to others without explicit authorization is prohibited. Offenders will be held liable for the payment of damages. Weidmueller exclusively reserves the right to file for patents, utility models or designs.

© Weidmueller Interface GmbH & Co. KG

Dimensions without tolerances are no check dimensions

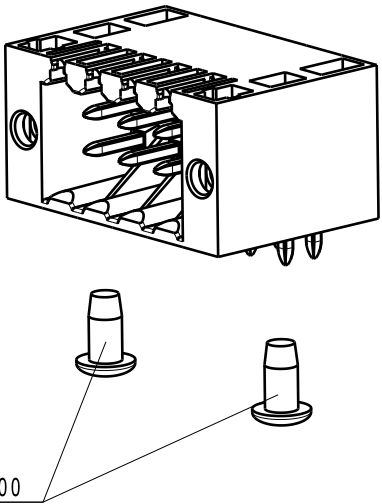
The English version is binding



P = 3.50 Raster Pitch
D = $\phi 1, 3^{+0.1}_{-0.1}$ mm / $\phi 0.051''^{+0.1}_{-0.1}$
d = 1mm oktagon / $0.039''$ octogonal

shown: S2L 3.50/08/90F

optional fixing screw
order no.: 161074 0000



| pin length l | tolerance |
|-----------------|-------------|
| 3,5 | 0,2 -0,2 |
| 2,6 | 0,2 -0,2 |

| n | Polzahl/ no of poles | L1 | Toleranz/ tolerance L1 |
|----|-------------------------|----|------------------------------|
| 46 | 77.0 | | |
| 44 | 73.5 | | |
| 42 | 70.0 | | |
| 40 | 66.5 | | |
| 38 | 63.0 | | |
| 36 | 59.5 | | |
| 34 | 56.0 | | |
| 32 | 52.5 | | |
| 30 | 49.0 | | |
| 28 | 45.5 | | |
| 26 | 42.0 | | |
| 24 | 38.5 | | |
| 22 | 35.0 | | |
| 20 | 31.5 | | |
| 18 | 28.0 | | |
| 16 | 24.5 | | |
| 14 | 21.0 | | |
| 12 | 17.5 | | |
| 10 | 14.0 | | |
| 8 | 10.5 | | |
| 6 | 7.0 | | |
| 4 | 3.5 | | |

For the mounting of PCBs, it should be noted that the rated data given in the catalogue relates only to the connection elements. The necessary creepage and clearance paths must be observed in connection with the respective applicant in accordance to VDE 0110. The current-carrying capacity and pitch tolerance is to be determined according to DIN IEC 326 part 3 very fine.

Weidmueller connectors are tested to the DIN VDE 0627 standard, and are valid for its field of application. Provided that the connectors are used to the intended purpose, all requirements with respect to the occurring of electrical, mechanical, thermic and corrosive stress will be satisfied.

General tolerance:
DIN ISO 2768-mK

98746/5
29.11.17 HELIS_MA

01

Modification

Date

Name

Drawn

28.11.2008

HELIS_MA

Responsible

AMANN_A

Checked

04.12.2017

HELIS_MA

Approved

LANG_T

Scale: 5/1

Supersedes: .

S2L 3.50/.../...
STIFTLISTE
MALE HEADER

Cat.no.: .

3 25607 18

Drawing no. Issue no.

Sheet 03 of 06 sheets

Product file: S2L 3.50

7110

Recommended wave soldering profiles

Weidmüller Interface GmbH & Co. KG
Klingenbergstraße 16
D-32758 Detmold
Germany
Fon: +49 5231 14-0
Fax: +49 5231 14-292083
www.weidmueller.com

Single Wave:



Double Wave:



Wave soldering profiles

Wired connection elements should be processed in accordance with the DIN EN 61760-1 standard. We have included two recommendations for practical wave soldering profiles, with which Weidmüller PCB terminals and connectors are qualified.

When choosing a suitable profile for your application, the following factors also need to be considered:

- PCB thickness
- Proportion of Cu in the layers
- Single/double-sided assembly
- Product range
- Heating and cooling rates

The single and double wave profiles each indicate the recommended operating range, including the maximum soldering temperature of 260°C. In practice, the maximum soldering temperature is quite often well below the above maximum profile.

We reserve the right to make technical changes.