

SAI-4-MHD-4P M12

Weidmüller Interface GmbH & Co. KG

Klingenbergstraße 26

D-32758 Detmold

Germany

www.weidmueller.com



Kabelová průchodka: M25 pro kabely s průměrem vnější izolace od 13 mm do 18 mm. SAI rozvaděč s kabelovou průchodkou M25 je vhodný mimo jiné pro následující typy kabelů:

- 21 x 0,50 mm
- 18 x 0,75 mm až 21 x 0,75 mm
- 14 x 100 mm až 20 x 100 mm
- 8 x 1,50 mm až 16 x 1,50 mm

Všeobecné objednací údaje

| | |
|------------------|--|
| Verze | Verze krytu s výstupem M25, M12, 30 V, A-kódování, LED: Ano, Iniciační prvek LED: Ano, Typ kabeláže: PNP |
| Číslo objednávky | 1705923000 |
| Typ | SAI-4-MHD-4P M12 |
| GTIN (EAN) | 4032248184538 |
| Množství | 1 ks |

Datum vytvoření 5. června 2024 1:39:09 CEST

Stav katalogu 01.06.2024 / Vyhrazujeme si právo na technické změny.

SAI-4-MHD-4P M12

Weidmüller Interface GmbH & Co. KG
Klingenbergstraße 26
D-32758 Detmold
Germany

www.weidmueller.com

Technické údaje

Rozměry a hmotnosti

| | | | |
|----------------|--------|---------------------|------------|
| Hloubka | 102 mm | Hloubka (v palcích) | 4,016 inch |
| Výška | 55 mm | Výška (v palcích) | 2,165 inch |
| Šířka | 60 mm | Šířka (v palcích) | 2,362 inch |
| Čistá hmotnost | 487 g | | |

Teploty

| | |
|------------------|------------|
| Provozní teplota | -20 - 90°C |
|------------------|------------|

Údaje o připojení

| | | | |
|---------------------------|----------------------|---------------------------|----------------------------|
| Vnější prům. vodiče, min. | 14 mm | Vnější prům. vodiče, max. | 18 mm |
| Délka odizolování pláště | 100 mm | Kabelové vývodky | M 25 |
| Upínací rozsah, min. | 0,08 mm ² | Upínací rozsah, max. | 1,5 mm ² |
| Skladovací prostor | hrubé | Výstup rozvaděče | Verze krytu s výstupem M25 |

Elektrické údaje

| | | | |
|--------------------------------|------|--------------------------------|-------------------|
| Jmenovité napětí, min. | 10 V | Jmenovité napětí, max. | 30 V |
| Zkušební napětí | 1 kV | Max. proudová kapacita na slot | 4 A |
| Celkem proud | 10 A | Proud na signál | 2 A |
| K dispozici elektrická izolace | Ano | Izolační síla | 10 ⁹ Ω |

Technické údaje kabelu

| | | | |
|---------------------------|-------|---------------------------|-------|
| Počet pólů | 4 | Vnější prům. vodiče, max. | 18 mm |
| Vnější prům. vodiče, min. | 14 mm | Vhodné pro nosiče kabelů | Ne |

Všeobecné technické údaje

| | | | |
|--------------------------------|------------|--------------------------|-------|
| Kódování zásuvné stanice | A-kódování | Stupeň krytí | IP68 |
| Počet pólů | 4 | Počet soketů kontaktů | 4 |
| Připojovací závit | M12 | Závažnost znečištění | 3 |
| Chování při požáru | V-0 | Cykly zapojování | ≤ 50 |
| LED | Ano | Iniciační prvek LED | Ano |
| Barva LED pro indikaci provozu | zelená | Barva LED pro I/O funkce | žlutá |

Údaje o materiálu

| | | | |
|-----------------------|--|-------------------------|-------------------|
| Hlavní materiál krytu | Pocan (základní modul), Tlakově litý zinek (kryt) | Materiál rozvaděče | Kov |
| Barva krytu | Stříbrná | Těsnicí materiál krytu | Pěnový polyuretan |
| Šroubová patice | CuZn, poniklované | Materiál kontaktu | CuZn |
| Povrch kontaktu | Pozlacené | Nosný materiál kontaktu | PBT (UL 94 V0) |

Klasifikace

| | | | |
|-------------|-------------|-------------|-------------|
| ETIM 6.0 | EC002585 | ETIM 7.0 | EC003558 |
| ETIM 8.0 | EC003558 | ETIM 9.0 | EC003558 |
| ECLASS 9.0 | 27-44-01-08 | ECLASS 9.1 | 27-44-01-08 |
| ECLASS 10.0 | 27-44-01-11 | ECLASS 11.0 | 27-44-01-11 |
| ECLASS 12.0 | 27-44-01-11 | ECLASS 13.0 | 27-44-01-11 |

SAI-4-MHD-4P M12

Weidmüller Interface GmbH & Co. KG

Klingenbergstraße 26

D-32758 Detmold

Germany

www.weidmueller.com

Technické údaje

Osvědčení

ROHS

Shoda

Soubory ke stažení

Technické údaje

[CAD data – STEP](#)

Katalogy

[Catalogues in PDF-format](#)

Brožury

[FL FIELDWIRING EN](#)

[FL FIELDWIRING EN](#)

SAI-4-MHD-4P M12

Weidmüller Interface GmbH & Co. KG
Klingenbergstraße 26
D-32758 Detmold
Germany

www.weidmueller.com

Nákresy

Rozměrový výkres

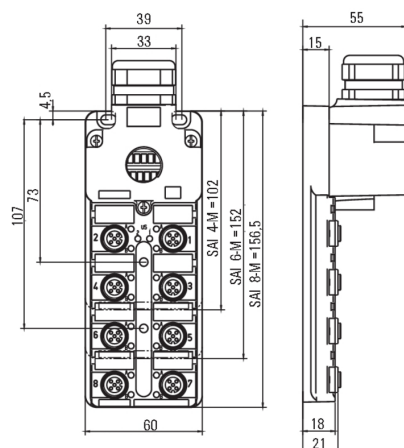
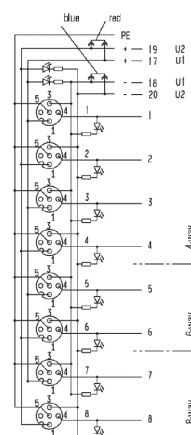


Schéma připojení



SAI-4-MHD-4P M12

Weidmüller Interface GmbH & Co. KG

Klingenbergstraße 26

D-32758 Detmold

Germany

www.weidmueller.com

Příslušenství

Prázdné



ESG je vyzkoušený štítek ve formátu MultiCard pro řadu rozšířených elektrických zařízení. Výsledkem je vysoce kvalitní kontrastní označení zařízení.

K dispozici jsou různé typy pro zařízení od výrobců, jako jsou Siemens, ABB, Beckhoff atd.

Stručný přehled výhod:

- Štítky pro všestranné využití - samolepicí nebo připevňovací štítky, v závislosti na typu
- Pro sekvenční zařízení, např. ochranné kabelové jističe, dodáváme ESG štítky pro připnutí k liště na značky
- Individuální kvalita laserového tisku podle specifikací

Pro vlastní potisk: Prosíme zašlete nám soubor pro náš software na značení M-Print PRO nebo M-Print PRO Online (bez instalace) s vašimi požadavky na značení.

Všeobecné objednací údaje

| | | |
|------------------|----------------------------|--|
| Typ | ESG 8/20 K MC NE WS | Verze |
| Číslo objednávky | 4558360000 | ESG, Značky na přístroje x 20 mm, PA 66, Barevný: Bílá |
| GTIN (EAN) | 4050118569070 | |
| Množství | 200 ks | |

M 12



Ochranná víka chrání nepřipravené připojovací body před vnějšími vlivy.

Všeobecné objednací údaje

| | | |
|------------------|---------------------------|--|
| Typ | SAI-SK-M12 | Verze |
| Číslo objednávky | 456050000 | Montážní sestavy chráněných komponent, Ochranný kryt |
| GTIN (EAN) | 4008190304058 | |
| Množství | 30 ks | |

SAI-4-MHD-4P M12

Weidmüller Interface GmbH & Co. KG
Klingenbergstraße 26
D-32758 Detmold
Germany

www.weidmueller.com

Příslušenství

Screwty® nástroj na kabelové průchodky s funkcí utahovacího momentu



Ideální nástroj pro jakoukoliv práci

Screwty® je ideální, všestranný nástroj pro utahování všech běžných kabelů snímačů a akčních členů. I těžko přístupné kulaté konektory jsou se Screwty® nadosah. Jednoduchý otáčivý moment utáhne a povolí konektory bez potřeby nadměrné síly. Screwty® je jedinečné a celkové řešení, protože je lze použít s většinou kabelů a konektorů od jiných prodejců (přes 90 %). Screwty® se skládá z rukojeti a tradičního 1/4" adaptéru. Lze je tedy použít pro všechny velikosti: pro kulaté konektory M12 a M8, pro varianty M12F a M8F a pro přizpůsobitelné konektory samce a samice.

Všeobecné objednací údaje

| Typ | SCREWTY SET -DM | Verze | Balení |
|------------------|----------------------------|---|---------------|
| Číslo objednávky | 4020000000 | Nástroj pro kabelové vývodky pro vedení a konektory M8, M12 | Kartonový box |
| GTIN (EAN) | 4032248436859 | | |
| Množství | 1 ks | | |