

## ZDK 2.5N-PE

**Weidmüller Interface GmbH & Co. KG**

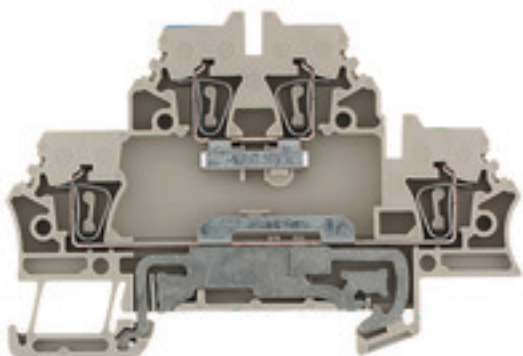
Klingenbergstraße 26

D-32758 Detmold

Germany

[www.weidmueller.com](http://www.weidmueller.com)

### Obrázek výrobku



Přívod napájení, signálu a dat je standardním požadavkem v elektrotechnice a stavbě rozváděčů. Mezi vlastnosti, které daný výrobek odlišují, patří izolační materiál, systém připojení a konstrukce svorek. Průchozí svorka je vhodná pro sloučení a/nebo připojení jednoho nebo více vodičů. Mohou mít jednu nebo více úrovní připojení, které jsou na stejném potenciálu nebo vzájemně izolované.

### Všeobecné objednací údaje

Verze	Průchozí svorka, Svorka se dvěma vrstvami, Připojení s kotevní svorkou, 2.5 mm <sup>2</sup> , 500 V, 20 A, Tmavě béžová
Objednací číslo	<a href="#">1689980000</a>
Typ	ZDK 2.5N-PE
GTIN (EAN)	4008190875480
Množství	50 ks

Datum vytvoření 23. května 2024 21:55:52 CEST

Stav katalogu 18.05.2024 / Vyhrazujeme si právo na technické změny.

## ZDK 2.5N-PE

Weidmüller Interface GmbH &amp; Co. KG

Klingenbergstraße 26

D-32758 Detmold

Germany

www.weidmueller.com

## Technické údaje

## Rozměry a hmotnosti

Hloubka	53 mm	Hloubka (v palcích)	2,087 inch
Hloubka včetně DIN lišty	54 mm	Výška	79,5 mm
Výška (v palcích)	3,13 inch	Šířka	5,1 mm
Šířka (v palcích)	0,201 inch	Čistá hmotnost	14,32 g

## Teploty

Skladovací teplota		Rozsah provozní teploty	For operating temperature range see EC Design Test Certificate / IEC Ex-Certificate of Conformity
	-25 °C...55 °C		
Trvalá provozní teplota, min.	-60 °C	Trvalá provozní teplota, max.	130 °C

## Specifikace systému

Verze	Připojení tažnou pružinou, S připojením uzemnění, pro zásuvné propojení, Jeden konec bez konektoru	Nutná koncová deska	Ano
Počet úrovní	2	Počet svěrných bodů na úroveň	2
Úrovně propojené interně	Ne	PE připojení	Ano
Lišta	TS 35		

## Údaje hodnocení IECEx/ATEX

Č. osvědčení (ATEX)	DEMKO16ATEX1729U	Č. osvědčení (IECEX)	IECEXULD16.0025U
Max. napětí (ATEX)	352 V	Proud (ATEX)	20 A
Průřez vodiče max. (ATEX)	2,5 mm <sup>2</sup>	Max. napětí (IECEX)	352 V
Proud (IECEX)	20 A	Průřez vodiče max. (IECEX)	2,5 mm <sup>2</sup>
Rozsah provozní teploty	For operating temperature range see EC Design Test Certificate / IEC Ex-Certificate of Conformity	Značení EN 60079-7	
Ex 2014/34/EU značka	II 2 G D		Ex eb II C Gb

## Údaje materiálu

Materiál	Wemid	Barevný	Tmavě béžová
Klasifikace hořlavosti UL 94	V-0		

## CSA data hodnocení

Průřez vodiče propojení v terénu max. (CSA)	12 AWG	Průřez vodiče propojení v terénu min. (CSA)	26 AWG
Průřez vodiče propojení z výroby max. (CSA)	12 AWG	Průřez vodiče propojení z výroby min. (CSA)	26 AWG
Č. osvědčení (CSA)	80053378-200039		

## Další technická data

Návod k instalaci	Sběrnice	Otevřené strany	pravá
Počet podobných svorek	1	Typ montáže	Příchytka
Verze testovaná ve výbušném prostředí	Ano		

## ZDK 2.5N-PE

Weidmüller Interface GmbH &amp; Co. KG

Klingenbergstraße 26

D-32758 Detmold

Germany

www.weidmueller.com

## Technické údaje

## Data hodnocení

Jmenovitý průřez	2,5 mm <sup>2</sup>	Jmenovité napětí	500 V
Jmenovité DC napětí	500 V	Jmenovitý proud	20 A
Proud při maximu vodičů	24 A	Standardy	IEC 60947-7-1 (-7-2)
Vnitřní odpor podle IEC 60947-7-x	1,33 mΩ	Jmenovité impulzní výdržné napětí	6 kV
Ztráta výkonu v souladu s normou IEC 60947-7-x	0,77 W	Závažnost znečištění	3

## UL data hodnocení

Průřez vodiče propojení v terénu max. (UR)	14 AWG	Průřez vodiče propojení v terénu min. (UR)	26 AWG
Průřez vodiče propojení z výroby max. (UR)	14 AWG	Průřez vodiče propojení z výroby min. (UR)	26 AWG
Velikost napětí C (UR)	300 V	Velikost proudu C (UR)	15 A
Č. osvědčení (UR)	E60693		

## Vodiče k upevnění (další připojení)

Typ připojení, další připojení	Připojení s kotevní svorkou
--------------------------------	-----------------------------

## Vodiče k upevnění svorkou (jmenovité připojení)

Délka odizolování	10 mm		
Délka tubusu pro vodičovou koncovku bez plastové objímky DIN 46228/1	Průřez připojení vodiče	jmen.	0,5 mm <sup>2</sup>
	Délka tubusu	jmen.	10 mm
	Průřez připojení vodiče	jmen.	0,75 mm <sup>2</sup>
	Délka tubusu	jmen.	10 mm
	Průřez připojení vodiče	jmen.	1 mm <sup>2</sup>
	Délka tubusu	jmen.	10 mm
	Průřez připojení vodiče	jmen.	1,5 mm <sup>2</sup>
	Délka tubusu	min.	10 mm
		max.	12 mm
	Průřez připojení vodiče	jmen.	2,5 mm <sup>2</sup>
Délka tubusu pro vodičovou koncovku s plastovou objímkou DIN 46228/4	Délka tubusu	min.	10 mm
		max.	12 mm
	Průřez připojení vodiče	jmen.	0,5 mm <sup>2</sup>
	Délka tubusu	min.	6 mm
		max.	10 mm
	Průřez připojení vodiče	jmen.	0,75 mm <sup>2</sup>
	Délka tubusu	min.	6 mm
		max.	12 mm
	Průřez připojení vodiče	jmen.	1 mm <sup>2</sup>
	Délka tubusu	min.	6 mm
		max.	12 mm
	Průřez připojení vodiče	jmen.	1,5 mm <sup>2</sup>
	Délka tubusu	min.	8 mm
		max.	12 mm
	Průřez připojení vodiče	jmen.	2,5 mm <sup>2</sup>
	Délka tubusu	min.	8 mm
		max.	12 mm
Měřidlo podle IEC 60947-1	A2		
Počet připojení	4		
Průřez propojení AWG, max.	AWG 14		
Průřez propojení AWG, min.	AWG 24		

Datum vytvoření 23. května 2024 21:55:52 CEST

Stav katalogu 18.05.2024 / Vyhrazujeme si právo na technické změny.

## ZDK 2.5N-PE

**Weidmüller Interface GmbH & Co. KG**  
Klingenbergstraße 26  
D-32758 Detmold  
Germany

www.weidmueller.com

## Technické údaje

Průřez připojení vodiče, jemně splétaný s koncovkami DIN 46228/1, max.	2,5 mm <sup>2</sup>
Průřez připojení vodiče, jemně splétaný s koncovkami DIN 46228/1, min.	0,5 mm <sup>2</sup>
Průřez připojení vodiče, jemně splétaný s koncovkami DIN 46228/4, max.	2,5 mm <sup>2</sup>
Průřez připojení vodiče, jemně splétaný s koncovkami DIN 46228/4, min.	0,5 mm <sup>2</sup>
Průřez připojení vodiče, pevné jádro, max.	2,5 mm <sup>2</sup>
Průřez připojení vodiče, pevné jádro, min.	0,5 mm <sup>2</sup>
Průřez připojení vodičů, jemně stáčené, max.	2,5 mm <sup>2</sup>
Průřez připojení vodičů, jemně stáčené, min.	0,5 mm <sup>2</sup>
Směr připojení	vrchol
Typ připojení	Připojení s kotevní svorkou
Typ připojení 2	Připojení s kotevní svorkou
Upínací rozsah, max.	2,5 mm <sup>2</sup>
Upínací rozsah, min.	0,05 mm <sup>2</sup>
Velikost nože	0,6 x 3,5 mm

## Všeobecně

Lišta	TS 35	Návod k instalaci	Sběrnice
Průřez propojení AWG, max.	AWG 14	Průřez propojení AWG, min.	AWG 24
Standardy	IEC 60947-7-1 (-7-2)		

## Klasifikace

ETIM 6.0	EC000897	ETIM 7.0	EC000897
ETIM 8.0	EC000897	ETIM 9.0	EC000897
ECLASS 9.0	27-14-11-20	ECLASS 9.1	27-14-11-20
ECLASS 10.0	27-14-11-20	ECLASS 11.0	27-14-11-20
ECLASS 12.0	27-14-11-20	ECLASS 13.0	27-25-01-02

## Osvědčení

Schválení



ROHS	Shoda
UL File Number Search	Web UL
Č. osvědčení (UR)	E60693

## ZDK 2.5N-PE

**Weidmüller Interface GmbH & Co. KG**  
Klingenbergstraße 26  
D-32758 Detmold  
Germany

[www.weidmueller.com](http://www.weidmueller.com)

## Technické údaje

### Soubory ke stažení

Osvědčení/Certifikát/Prohlášení o shodě	<a href="#">Attestation of Conformity</a> <a href="#">UKCA Ex Attestation of Conformity</a> <a href="#">UKCA Ex Attestation of Conformity</a> <a href="#">ATEX Certificate</a> <a href="#">IECEX Certificate</a> <a href="#">DNVGL certificate</a> <a href="#">CCC Ex Certificate</a> <a href="#">UKCA Ex Certificate</a> <a href="#">UKCA Ex Certificate</a> <a href="#">Declaration of Conformity</a> <a href="#">UKCA declaration of conformity</a> <a href="#">Confirmation of Standards EN 45545-2_2020-10</a>
Technické údaje	<a href="#">CAD data – STEP</a>
Technické údaje	<a href="#">Zuken E3.S</a>
Uživatelská dokumentace	<a href="#">NTI ZDK 2.5 DU-PE</a> <a href="#">NTI ZDK 2.5 V DU-PE</a> <a href="#">StorageConditionsTerminalBlocks</a> <a href="#">NTI ZDK N-DU ZPE DU PE</a>
Katalogy	<a href="#">Catalogues in PDF-format</a>
Brožury	

### ZDK 2.5N-PE

**Weidmüller Interface GmbH & Co. KG**

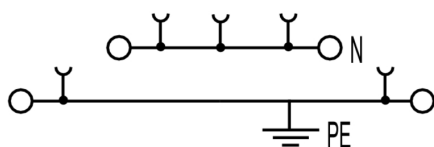
Klingenbergstraße 26

D-32758 Detmold

Germany

[www.weidmueller.com](http://www.weidmueller.com)

## Nákresy



## ZDK 2.5N-PE

Weidmüller Interface GmbH &amp; Co. KG

Klingenbergstraße 26

D-32758 Detmold

Germany

www.weidmueller.com

## Příslušenství

## WS 12/5



## WS/ DEK

MultiMark značky používají inovativní kompozitní materiál sestávající ze dvou komponent. Tuhý okraj podkladu značky se bezpečně připne ke konektoru. Díky elastické povrchové úpravě se značka snadno připne. Tento speciálně ražený materiál lze natáhnout, čímž lze pokrýt různé rozestupy, které se obzvláště u dlouhých svorkovnic nasčítají. Další výhoda: na materiál povrchu se skvěle tiskne a tím zaručuje trvanlivé značení odolné proti opotřebení. Rozlišení tisku 300 dpi také umožňuje velmi snadno čitelný potisk.

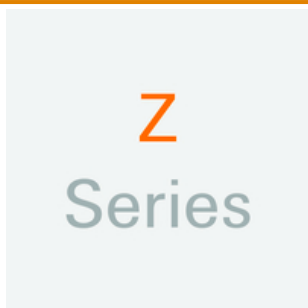
## Vaše výhody s MultiMark

- Kompatibilní s modulárními svorkovnicemi společnosti Weidmüller
- Pevně držící a odolný tisk
- Kontinuální pásy šetří s časem při instalaci
- Snadná instalace díky inovativnímu kompozitnímu materiálu
- Velké pole pro štítek pro optimální čitelnost
- Vysoká flexibilita díky nezávislosti na výrobci

## Všeobecné objednací údaje

Typ	WS 12/5 MM WS	Verze
Objednací číslo	<a href="#">4007190000</a>	WS, Označení svorek, 12 x 5 mm, Weidmueller, Bílá
GTIN (EAN)	4050118392036	
Množství	800 ks	

## Z řada



Testovací adaptéry a testovací zástrčky se používají pro elektrické připojení mezi svorkovnicemi a testovacím zařízením. Tímto způsobem lze elektrický kontakt vytvořit v propojeném stavu a měření lze provést snadno.

## Všeobecné objednací údaje

Typ	ZTA ZDK 2.5	Verze
Objednací číslo	<a href="#">4052660000</a>	Příslušenství, Adaptér zkoušečky, 6 A
GTIN (EAN)	4032248847891	
Množství	5 ks	
Typ	ZTA ZDK 2.5/ZA	Verze
Objednací číslo	<a href="#">4052680000</a>	Příslušenství, Adaptér zkoušečky, 6 A
GTIN (EAN)	4032248847907	
Množství	5 ks	

## ZDK 2.5N-PE

Weidmüller Interface GmbH &amp; Co. KG

Klingenbergstraße 26

D-32758 Detmold

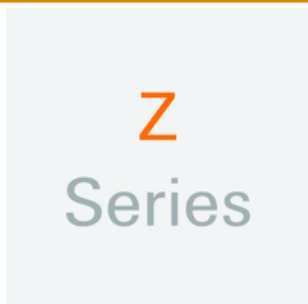
Germany

www.weidmueller.com

## Příslušenství

Typ	ZTA 4	Verze
Objednávací číslo	<a href="#">6688110000</a>	Příslušenství, Adaptér zkoušečky, 11 A
GTIN (EAN)	4008190855666	
Množství	25 ks	

## Řada Z



Použití redukčních objímků zjednodušuje připojování vodičů s menším průřezem. Vodiče lze bezpečně vložit do upínacího bodu bez třepení vláken. Použití redukční objímky soustředí vodič na střed vstupního bodu.

## Všeobecné objednávací údaje

Typ	ZRH 1.5H/2	Verze
Objednávací číslo	<a href="#">6678800000</a>	Z řada, Redukční objímka
GTIN (EAN)	4008190487317	
Množství	1 000 ks	
Typ	ZRH 1.5H/1	Verze
Objednávací číslo	<a href="#">6678810000</a>	Z řada, Redukční objímka
GTIN (EAN)	4008190487324	
Množství	1 000 ks	

## dodáváno volně v plastovém sáčku



- Polypropylenová kabelová průchodka s kuželovým tvarem
- Odolné proti teplotě do 105 °C

Pro vodiče od 0,5 – 10,0 mm<sup>2</sup> (AWG 20-7)  
Materiál: E-Cu, galvanicky pocínovaný  
Rozměrová tolerance podle DIN 46228 část 4

## Všeobecné objednávací údaje

Typ	H2,5/14DS BL	Verze	Balení
Objednávací číslo	<a href="#">6333100000</a>	vodič a dutinka, standard, 10 mm, 8 mm, Modrá	volné
GTIN (EAN)	4008190160364		
Množství	500 ks		



## ZDK 2.5N-PE

**Weidmüller Interface GmbH & Co. KG**

Klingenbergstraße 26

D-32758 Detmold

Germany

[www.weidmueller.com](http://www.weidmueller.com)

## Příslušenství

### Prázdné



Štítky ZS v osvědčeném formátu Multicard byly speciálně navrženy pro použití s řadou Z. Mají velkou plochu pro tisk. Pantový mechanismus navíc umožňuje přístup k propojkám bez demontáže. Rychlá instalace je zajištěna tím, že jednotlivé štítky jsou připnuty v pásčích. Jednotlivé štítky jsou snadno oddělitelné.

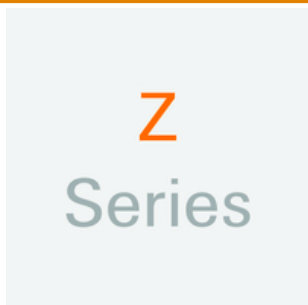
- Plocha odklopného štítku
- Lze nasazovat v pásčích nebo jednotlivě
- Štítky v ověřeném formátu MultiCard

**Pro vlastní potisk:** Prosíme zašlete nám soubor pro náš software na značení M-Print PRO nebo M-Print PRO Online (bez instalace) s vašimi požadavky na značení.

### Všeobecné objednací údaje

Typ	ZS 15/5 MC NE WS	Verze
Objednací číslo	<a href="#">6646630000</a>	ZS, Označení svorek, 15 x 5 mm, Rozteč v mm (P): 5.00 Weidmueller,
GTIN (EAN)	4008190401214	Allen-Bradley, Bílá
Množství	480 ks	

### Z řada



Nabídka produktů Weidmüller zahrnuje koncové držáky, které zaručují trvalou a spolehlivou montáž na přípojnicích a které brání sklouznutí. K dispozici jsou verze se šrouby i bez šroubů. Koncový držák nabízí více možností označení, také místo pro skupinové značky a rovněž držák zkušební zástrčky.

### Všeobecné objednací údaje

Typ	ZEW 35	Verze
Objednací číslo	<a href="#">6540000000</a>	Bočnice, Wemid, Tmavě béžová, Lišta: TS 35, Přichytka
GTIN (EAN)	4008190956264	
Množství	20 ks	

## ZDK 2.5N-PE

Weidmüller Interface GmbH &amp; Co. KG

Klingenbergstraße 26

D-32758 Detmold

Germany

www.weidmueller.com

## Příslušenství

## ZGB pantové skupinové držáky



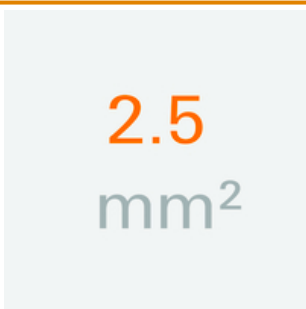
ZGB 15 je otočný držák štítků. Tento držák na značky může pojmout značky na konektory Dekafix 5, WS 12/5 nebo vkládací štítky ESO 15.

ZGB 30 je otočný držák štítků. Tento držák na značky může pojmout značky na konektory Dekafix 5, WS 12/5 nebo vkládací štítky ESO 7.

Zasouvací štítky a ochranné pásky neleznete pod záložkou „Příslušenství“.

## Všeobecné objednací údaje

Typ	ZGB 15	Verze
Objednací číslo	<a href="#">636530000</a>	Označení svorek, Označení svorek, 15 x 7 mm, Rozteč v mm (P): 5.00
GTIN (EAN)	4008190297053	Weidmueller, Bílá
Množství	20 ks	
Typ	ZGB 30	Verze
Objednací číslo	<a href="#">611930000</a>	Označení svorek, Označení svorek, 32 x 7 mm, Rozteč v mm (P): 5.00
GTIN (EAN)	4008190002251	Weidmueller, Bílá
Množství	20 ks	
Typ	ZGB 30/3.5	Verze
Objednací číslo	<a href="#">778290000</a>	Označení svorek, Označení svorek, 32 x 7 mm, Rozteč v mm (P): 3.50
GTIN (EAN)	4032248161065	Bílá
Množství	20 ks	

2.5 mm<sup>2</sup>

Zásuvné propojky nabízejí snadnou manipulaci a rychlou instalaci. To ušetří během instalace hodně času ve srovnání se šroubovými řešeními.

## Všeobecné objednací údaje

Typ	ZQV 2.5/2	Verze
Objednací číslo	<a href="#">608860000</a>	Z řada, Spojovací konektor, 24 A
GTIN (EAN)	4008190123680	
Množství	60 ks	
Typ	ZQV 2.5/7	Verze
Objednací číslo	<a href="#">608910000</a>	Příslušenství, Spojovací konektor, 24 A
GTIN (EAN)	4008190159665	
Množství	20 ks	
Typ	ZQV 2.5/10	Verze
Objednací číslo	<a href="#">608940000</a>	Příslušenství, Spojovací konektor, 24 A
GTIN (EAN)	4008190099060	
Množství	20 ks	

## ZDK 2.5N-PE

**Weidmüller Interface GmbH & Co. KG**

Klingenbergstraße 26

D-32758 Detmold

Germany

[www.weidmueller.com](http://www.weidmueller.com)

## Příslušenství

Typ	ZQV 2.5/8	Verze
Objednávací číslo	<a href="#">6608920000</a>	Příslušenství, Spojovací konektor, 24 A
GTIN (EAN)	4008190061531	
Množství	20 ks	
Typ	ZQV 2.5/4	Verze
Objednávací číslo	<a href="#">6608880000</a>	Příslušenství, Spojovací konektor, 24 A
GTIN (EAN)	4008190082208	
Množství	60 ks	
Typ	ZQV 2.5/6	Verze
Objednávací číslo	<a href="#">6608900000</a>	Příslušenství, Spojovací konektor, 24 A
GTIN (EAN)	4008190149840	
Množství	20 ks	
Typ	ZQV 2.5/3	Verze
Objednávací číslo	<a href="#">6608870000</a>	Příslušenství, Spojovací konektor, 24 A
GTIN (EAN)	4008190061630	
Množství	60 ks	
Typ	ZQV 2.5/5	Verze
Objednávací číslo	<a href="#">6608890000</a>	Příslušenství, Spojovací konektor, 24 A
GTIN (EAN)	4008190065713	
Množství	20 ks	
Typ	ZQV 2.5/20	Verze
Objednávací číslo	<a href="#">6908960000</a>	Z řada, Spojovací konektor, Pro svorky, Počet pólů: 20
GTIN (EAN)	4032248535293	
Množství	20 ks	
Typ	ZQV 2.5/50	Verze
Objednávací číslo	<a href="#">6697540000</a>	Příslušenství, Spojovací konektor, 24 A
GTIN (EAN)	4008190883256	
Množství	10 ks	
Typ	ZQV 2.5/9	Verze
Objednávací číslo	<a href="#">6608930000</a>	Příslušenství, Spojovací konektor, 24 A
GTIN (EAN)	4008190117009	
Množství	20 ks	

## ZDK 2.5N-PE

Weidmüller Interface GmbH &amp; Co. KG

Klingenbergstraße 26

D-32758 Detmold

Germany

www.weidmueller.com

## Příslušenství

## Prázdné



Štítek Dekafix (DEK) je univerzální štítek pro všechny vodiče a zásuvné konektory i elektronické sub-sestavy. Tento systém je ideální pro krátké číselné sekvence a zahrnuje širokou řadu předtištěných značek.

Pásky pro rychlou instalaci v jediném pracovním kroku. Potisk je dobře čitelný, má perfektní kontrast a je k dispozici v různých šířkách.

- Široká řada potištěných značek pro okamžité použití
- Pásky pro rychlou instalaci
- Značky na konektory vhodné pro všechny kabelové konektory
- K dispozici jako čisté MultiCard, nebo se standardním potiskem

**Pro vlastní potisk:** Prosíme zašlete nám soubor pro náš software na značení M-Print PRO nebo M-Print PRO Online (bez instalace) s vašimi požadavky na značení.

## Všeobecné objednací údaje

Typ	DEK 5/5 MC NE WS	Verze
Objednací číslo	<a href="#">609801044</a>	Dekafix, Označení svorek, 5 x 5 mm, Rozteč v mm (P): 5.00
GTIN (EAN)	4008190397111	Weidmueller, Bílá
Množství	1 000 ks	

## Držák štítku značení



Držák značky nabízí možnost dodatečné montáže standardních značek s roztečí 5 nebo 5,1 mm. Úhlové držáky lze volitelně zacvaknout a lze je namontovat do všech standardních označovacích kanálů modulárních svorkovnic Klippon® Connect. Typy montážních značek naleznete v příslušném příslušenství držáku označení.

## Všeobecné objednací údaje

Typ	BZT 1 WS 10/5	Verze
Objednací číslo	<a href="#">6805490000</a>	Příslušenství, Držák štítku značení
GTIN (EAN)	4032248270231	
Množství	100 ks	

Typ	BZT 1 ZA WS 10/5	Verze
Objednací číslo	<a href="#">6805520000</a>	Příslušenství, Držák štítku značení
GTIN (EAN)	4032248270248	
Množství	100 ks	

## ZDK 2.5N-PE

**Weidmüller Interface GmbH & Co. KG**

Klingenbergstraße 26

D-32758 Detmold

Germany

[www.weidmueller.com](http://www.weidmueller.com)

## Příslušenství

### Prázdné



Značky WS jsou ideální volbou pro konektory řady W. Díky jejich systémové kompatibilitě lze WS štítky využít i s řadami I a Z. Velká plocha na značení umožňuje dlouhé řetězce znaků, ale také víceřádkový text.

Štítky WS jsou ideální na značení pomocí dlouhých řetězců znaků. Díky osvědčenému formátu MultiCard je možný tisk pomocí tiskárny PrintJet CONNECT nebo plotteru.

- Lze nasazovat v pásech nebo jednotlivě
- Štítky v ověřeném formátu MultiCard

**Pro vlastní potisk:** Prosíme zašlete nám soubor pro náš software na značení M-Print PRO nebo M-Print PRO Online (bez instalace) s vašimi požadavky na značení.

### Všeobecné objednací údaje

Typ	WS 12/5 MC NE WS	Verze
Objednací číslo	<a href="#">609860000</a>	WS, Označení svorek, 12 x 5 mm, Rozteč v mm (P): 5.00 Weidmueller,
GTIN (EAN)	4008190203481	Allen-Bradley, Bílá
Množství	720 ks	

### Plochý šroubovák



Sady šroubováků izolovaných dle VDE, k práci na součástech pod napětím až do 1000 V AC a 1500 V DC, DIN EN 60900. IEC 900. Každý kus testován na „GS“ bezpečnost. Hrot vyrobený z vytvrzené, vysokolegované chrom-vanadiové molybdenové oceli, úprava povrchu z dělového bronzu.

### Všeobecné objednací údaje

Typ	SDIS SLIM 0.6X3.5X100	Verze
Objednací číslo	<a href="#">6749610000</a>	Montážní nástroj, Šířka čepele (B): 3.5 mm, Délka čepele: 100 mm,
GTIN (EAN)	4050118896350	Tloušťka čepele (A): 0.6 mm
Množství	1 ks	

## ZDK 2.5N-PE

**Weidmüller Interface GmbH & Co. KG**  
Klingenbergstraße 26  
D-32758 Detmold  
Germany

[www.weidmueller.com](http://www.weidmueller.com)

## Příslušenství

### 2.5 mm<sup>2</sup>

2.5  
mm<sup>2</sup>

Bočnice se připevňují na otevřenou stranu poslední modulární svorkovnice před zakončením. Použití bočnice zajišťuje funkci modulární svorkovnice a dané jmenovité napětí. Zaručuje ochranu proti kontaktu s živými částmi a dělá poslední svorkovnici bezpečnou na dotyk.

### Všeobecné objednací údaje

Typ	ZAP/TW ZDK2.5 OR	Verze
Objednací číslo	<a href="#">6690080000</a>	Z řada, Bočnice, Dělicí deska
GTIN (EAN)	4008190870645	
Množství	20 ks	
Typ	ZAP/TW ZDK2.5	Verze
Objednací číslo	<a href="#">6674730000</a>	Z řada, Bočnice, Dělicí deska
GTIN (EAN)	4008190444891	
Množství	20 ks	
Typ	ZAP/TW ZDK2.5 BL	Verze
Objednací číslo	<a href="#">6748800000</a>	Z řada, Bočnice, Dělicí deska
GTIN (EAN)	4008190997519	
Množství	20 ks	