

HDC 06B SLU 1PG16G**Weidmüller Interface GmbH & Co. KG**

Klingenbergstraße 26

D-32758 Detmold

Germany

www.weidmueller.com



Speciální slitina litá pod tlakem a vícevrstvé povrchové těsnění poskytuje úplnou ochranu pro kryty HDC. Chytře navržený blokovací systém je vyroben z nerezové oceli. To zaručuje dlouhou životnost s vysokou odolností proti korozi a nárazům.

Blokovací systém krytu nabízí integrovanou bezpečnost. Náš unikátní patentovaný pružinový systém zajišťuje blokování krytu pevným držením a zabraňuje náhodnému otevření.

Laserový popis umožňuje snadnou a rychlou identifikaci. Každý kryt je trvale označen laserovým popisem tak, aby každý produkt mohl být rychle rozpoznán a umístěn. Weidmüller RockStar® IP65 / NEMA typ 4X kryty - vaše nejlepší volba pro průmyslové kryty s ochranou IP65.

Všeobecné objednací údaje

| | |
|------------------|--|
| Verze | HDC pouzdra, Velikost: 3, Stupeň krytí: IP 65 (v zapojeném stavu), Kryt základny, Koncová uzamykací svorka, dolní strana, Standardně, bez krytu, Velikost kabelových vstupů: PG 16 |
| Číslo objednávky | 1652750000 |
| Typ | HDC 06B SLU 1PG16G |
| GTIN (EAN) | 4008190402822 |
| Množství | 1 ks |

HDC 06B SLU 1PG16G

Weidmüller Interface GmbH & Co. KG

Klingenbergstraße 26

D-32758 Detmold

Germany

www.weidmueller.com

Technické údaje

Rozměry a hmotnosti

| | | | |
|----------------------------|---------|----------------------------|------------|
| Výška | 54 mm | Výška (v palcích) | 2,126 inch |
| Šířka | 71,7 mm | Šířka (v palcích) | 2,823 inch |
| Rozměr při montáži – výška | 40 mm | Rozměr při montáži – šířka | 70 mm |
| Čistá hmotnost | 222 g | | |

Teploty

| | |
|---------------|-------------------|
| Mezní teplota | -40 °C ... 125 °C |
|---------------|-------------------|

Obecné údaje

| | | | |
|------------------------------|------------------------------------|-----------------------|---------------------|
| EMC kryty | Ne | Hlavní materiál krytu | tlakově litý hliník |
| Materiál zajišťovacího prvku | Nerezavějící ocel, odolávající rzi | Provedení povrchu | Práškové lakování |
| Stupeň krytí | IP 65 (v zapojeném stavu) | Utahovací moment | 1,2 Nm |

Rozměry

| | | | |
|-----------------------|------------|-------------------------|-------|
| Celková délka pouzdra | 60 mm | Délka rozteče otvorů A2 | 70 mm |
| Kabelový vstup | se závitem | Výška pouzdra B | 54 mm |
| Výška základny B1 | 5 mm | Šířka pouzdra C | 43 mm |
| Šířka základny C1 | 54,5 mm | | |

Verze

| | | | |
|--------------------------------|---------------|-----------------------------------|--|
| BG | 3 | Barva (RAL) | RAL 7035 |
| Design | Standardně | Design krytu | bez krytu |
| Design pouzdra | Kryt základny | Design zajišťovacího systému | Koncová uzamykací svorka, dolní strana |
| Horní část/dolní část/víčko | dolní část | Kabelový vstup | se závitem |
| Počet kabelových vstupů nahoře | 0 | Počet kabelových vstupů ze strany | 1 |
| Typ | Kryt základny | Těsnění | NBR |
| Utahovací moment | 1,2 Nm | Velikost | 3 |
| Velikost kabelových vstupů | PG 16 | Verze svorky | Koncová uzamykací svorka |
| Vhodné pro systém ModuPlug® | Ne | Vnitřní závit | PG 16 |

Klasifikace

| | | | |
|-------------|-------------|-------------|-------------|
| ETIM 6.0 | EC000437 | ETIM 7.0 | EC000437 |
| ETIM 8.0 | EC000437 | ETIM 9.0 | EC000437 |
| ECLASS 9.0 | 27-44-02-02 | ECLASS 9.1 | 27-44-02-02 |
| ECLASS 10.0 | 27-44-02-02 | ECLASS 11.0 | 27-44-02-02 |
| ECLASS 12.0 | 27-44-02-02 | ECLASS 13.0 | 27-44-02-02 |
| ECLASS 14.0 | 27-44-02-02 | | |

| | |
|-------------------|------------------|
| Látka | Aceton |
| Chemická odolnost | Podmíněně odolné |
| Látka | Vrtací olej |
| Chemická odolnost | Odolné |
| Látka | Nafta |
| Chemická odolnost | Odolné |
| Látka | Etylalkohol |

Datum vytvoření 2. října 2024 15:34:04 CEST

Stav katalogu 28.09.2024 / Vyhrazujeme si právo na technické změny.

HDC 06B SLU 1PG16G

Weidmüller Interface GmbH & Co. KG

Klingenbergstraße 26

D-32758 Detmold

Germany

www.weidmueller.com

Technické údaje

| | |
|-------------------|--------------------|
| Chemická odolnost | Odolné |
| Látka | Převodový olej |
| Chemická odolnost | Odolné |
| Látka | Hydraulický olej |
| Chemická odolnost | Odolné |
| Látka | Chladivo |
| Chemická odolnost | Odolné |
| Látka | Petrolejový benzin |
| Chemická odolnost | Odolné |
| Látka | Pot |
| Chemická odolnost | Odolné |
| Látka | Prémiový benzin |
| Chemická odolnost | Podmíněně odolné |
| Látka | Voda |
| Chemická odolnost | Odolné |
| Látka | UV |
| Chemická odolnost | Nestabilní |
| Látka | Ozón |
| Chemická odolnost | Nestabilní |

Shoda produktu s prostředím

| | |
|---|---|
| REACH SVHC | Lead 7439-92-1 Potassium perfluorobutane sulfonate 29420-49-3 |
| SCIP | e98b2b24-ba23-41bf-8d19-Odda3647412f |
| Chemická odolnost | de.myview.objectmodel.impl.BlockImpl@27e298b8 de.myview.objectmodel.impl.BlockImpl@56b2651c de.myview.objectmodel.impl.BlockImpl@5c540aff de.myview.objectmodel.impl.BlockImpl@2c3cfad5 de.myview.objectmodel.impl.BlockImpl@1f2880b2 de.myview.objectmodel.impl.BlockImpl@5af79cce de.myview.objectmodel.impl.BlockImpl@2688669d de.myview.objectmodel.impl.BlockImpl@6da9dacb de.myview.objectmodel.impl.BlockImpl@36dffadc de.myview.objectmodel.impl.BlockImpl@50281125 de.myview.objectmodel.impl.BlockImpl@35f12933 de.myview.objectmodel.impl.BlockImpl@162dd2c4 de.myview.objectmodel.impl.BlockImpl@5f6dd3c7 |
| Stav souladu se směrnicí RoHS | V souladu s výjimkou |
| Výjimka ze směrnice RoHS (je-li použitelná/známa) | 6bl |

Osvědčení

Schválení



| | |
|-----------------------|--------|
| ROHS | Shoda |
| UL File Number Search | Web UL |
| Č. osvědčení (cURus) | E92202 |

HDC 06B SLU 1PG16G**Weidmüller Interface GmbH & Co. KG**

Klingenbergstraße 26

D-32758 Detmold

Germany

www.weidmueller.com**Technické údaje****Soubory ke stažení**Osvědčení/Certifikát/Prohlášení o shodě [Manufacturer's declaration](#)Technické údaje [CAD data – STEP](#)Oznámení o změně produktu [20220214 Technical change to HDC housings](#)[20220214 Technische Änderung bei HDC-Gehäusen](#)Technická dokumentace [1652750000_HDC_06B_SLU_1PG16G_STP_Blatt_1.pdf](#)Katalogy [Catalogues in PDF-format](#)Brožury [FL FIELDWIRING EN](#)[FL FIELDWIRING EN](#)

HDC 06B SLU 1PG16G

Weidmüller Interface GmbH & Co. KG

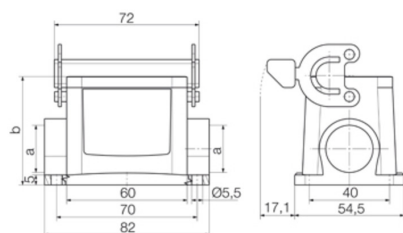
Klingenbergstraße 26

D-32758 Detmold

Germany

www.weidmueller.com

Nákresy



HDC 06B SLU 1PG16G

Weidmüller Interface GmbH & Co. KG
Klingenbergstraße 26
D-32758 Detmold
Germany

www.weidmueller.com

Příslušenství

Kryt



Speciální slitina litá pod tlakem a vícevrstvé povrchové těsnění poskytuje úplnou ochranu pro kryty HDC. Chytře navržený blokovací systém je vyroben z nerezové oceli. To zaručuje dlouhou životnost s vysokou odolností proti korozi a nárazům. Blokovací systém krytu nabízí integrovanou bezpečnost. Náš unikátní patentovaný pružinový systém zajišťuje blokování krytu pevným držením a zabraňuje náhodnému otevření. Laserový popis umožňuje snadnou a rychlou identifikaci. Každý kryt je trvale označen laserovým popisem tak, aby každý produkt mohl být rychle rozpoznán a umístěn. Weidmüller RockStar® IP65 / NEMA typ 4X kryty - vaše nejlepší volba pro průmyslové kryty s ochranou IP65.

Všeobecné objednací údaje

| | | |
|------------------|---------------------------|--|
| Typ | HDC 06B DODL 2B0 | Verze |
| Číslo objednávky | 665200000 | HDC pouzdra, Velikost: 3, Stupeň krytí: IP 65 (v zapojeném stavu), |
| GTIN (EAN) | 4008190421908 | Kryt dolní části pouzdra, Koncová uzamykací svorka, dolní strana, |
| Množství | 1 ks | Standardně |