

## HDC HD 24 FC

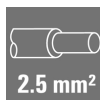
Weidmüller Interface GmbH &amp; Co. KG

Klingenbergstraße 26

D-32758 Detmold

Germany

www.weidmueller.com



Řada HD nabízí vysokou hustotu kontaktů. Je tedy vhodná pro zpracování signálů.

Úroveň vodičového připojení je navržena jako krimpovací kontakt. Osvědčené krimpované připojení se používá jako standard už desítky let.

Krimpovací kontakty nejsou součástí dodávky vložek.

Počet pólů: **24**

Jmenovitý proud: **10 A**

Jmenovité napětí: **250 V**

Jmenovité napětí podle UL/CSA: **600 V AC/DC**

Krimpované připojení

## Všeobecné objednací údaje

Verze	HDC vložka, Zásuvka, 250 V, 10 A, Počet pólů: 24, Nalisované připojení, Velikost: 4
Číslo objednávky	<a href="#">1650890000</a>
Typ	HDC HD 24 FC
GTIN (EAN)	4008190299491
Množství	1 ks
Stav objednávky	<b>Tento produkt v budoucnu už nebude k dispozici.</b>
K dispozici do	2022-03-30
Alternativní výrobek	<a href="#">1651180000</a>

Datum vytvoření 11. června 2024 2:34:07 CEST

Stav katalogu 01.06.2024 / Vyhrazujeme si právo na technické změny.

## HDC HD 24 FC

Weidmüller Interface GmbH &amp; Co. KG

Klingenbergstraße 26

D-32758 Detmold

Germany

www.weidmueller.com

## Technické údaje

## Rozměry a hmotnosti

Výška	35 mm	Výška (v palcích)	1,378 inch
Šířka	34 mm	Šířka (v palcích)	1,339 inch
Délka	64 mm	Délka (v palcích)	2,52 inch
Čistá hmotnost	50 g		

## Teploty

Mezní teplota	-40 °C ... 125 °C
---------------	-------------------

## Rozměry

Celková délka základny	64 mm	Výška, samice	35 mm
Šířka	34 mm		

## Všeobecné údaje

BG	4	Barevný	Béžová
Izolační materiál	PC vyztužené skelným vláknem (uvedeno v seznamu UL a certifikováno k provozu na železnici)	Izolační síla	10 <sup>10</sup> Ω
Jmenovité napětí (DIN EN 61984)	250 V	Jmenovité napětí: podle UL/CSA	600 V AC/DC
Jmenovité rázové napětí (DIN EN 61984)	4 kV	Jmenovitý proud (DIN EN 61984)	10 A
Klasifikace hořlavosti UL 94	V-0	Materiál	Slitina mědi
Neobsahuje halogeny	true	Nízká kouřivost podle DIN EN 45545-2	Ano
Objemový odpor	≤4 mΩ	Počet pólů	24
Provedení povrchu	Pasivované stříbro, zlato	Průřez vodiče	2,5 mm <sup>2</sup>
Skupina izolačního materiálu	IIIa	Typ	Zásuvka
Typ připojení	Nalisované připojení	Velikost	4
Zapojovací cykly, stříbrné	≥ 500	Zapojovací cykly, zlaté	≥ 500
Závažnost znečištění	3	Řada	HD

## Připojení datové, uzemnění

Délka odizolování - ochranné zemnicí připojení	10 mm	Jmenovitý průřez	2,5 mm <sup>2</sup>
Průřez vodiče, AWG (uzemnění), max.	AWG 14	Průřez vodiče, AWG (uzemnění), min.	AWG 20
Typ připojení PE	Šroubové připojení	Upevňovací šroub	M 4
Utahovací moment, max., zemnicí připojení	1,5 Nm	Utahovací moment, min., zemnicí připojení	1,2 Nm
Velikost čepele, plochá drážka (zemnicí připojení)	SD 0,6 x 3,5, SD 0,8 x 4,0		

## Verze

BG	4	Délka odizolování, jmenovité připojení	8 mm
Materiál	Slitina mědi	Objemový odpor	≤4 mΩ
Provedení povrchu	Pasivované stříbro, zlato	Průřez propojení AWG, max.	AWG 14
Průřez propojení AWG, min.	AWG 26	Průřez připojení vodičů, jemně stáčené, max.	2,5 mm <sup>2</sup>
Průřez připojení vodičů, jemně stáčené, min.	0,5 mm <sup>2</sup>	Průřez vodiče, max.	2,5 mm <sup>2</sup>
Průřez vodiče, min.	0,14 mm <sup>2</sup>	Průřez vodiče, pevný, max.	2,5 mm <sup>2</sup>
Průřez vodiče, pevný, min.	0,5 mm <sup>2</sup>	Typ připojení	Nalisované připojení
Velikost	4		

Datum vytvoření 11. června 2024 2:34:07 CEST

## HDC HD 24 FC

Weidmüller Interface GmbH &amp; Co. KG

Klingenbergstraße 26

D-32758 Detmold

Germany

www.weidmueller.com

## Technické údaje

## Klasifikace

ETIM 6.0	EC000438	ETIM 7.0	EC000438
ETIM 8.0	EC000438	ETIM 9.0	EC000438
ECLASS 9.0	27-44-02-05	ECLASS 9.1	27-44-02-05
ECLASS 10.0	27-44-02-05	ECLASS 11.0	27-44-02-05
ECLASS 12.0	27-44-02-05	ECLASS 13.0	27-44-02-05

Látka	Aceton
Chemická odolnost	Odolné
Látka	Amoniak, vodný
Chemická odolnost	Podmíněně odolné
Látka	Benzín
Chemická odolnost	Odolné
Látka	Benzen
Chemická odolnost	Odolné
Látka	Diesellový olej
Chemická odolnost	Podmíněně odolné
Látka	Kyselina octová, koncentrovaná
Chemická odolnost	Odolné
Látka	Hydroxid draselný
Chemická odolnost	Podmíněně odolné
Látka	Metanol
Chemická odolnost	Podmíněně odolné
Látka	Motorový olej
Chemická odolnost	Podmíněně odolné
Látka	Louh, rozředěný
Chemická odolnost	Odolné
Látka	Hydrochlorofluorouhlíky
Chemická odolnost	Podmíněně odolné
Látka	Venkovní použití
Chemická odolnost	Podmíněně odolné

## Shoda produktu s prostředím

REACH SVHC	Potassium perfluorobutane sulfonate 29420-49-3
SCIP	2f94735a-9fba-4903-842f-4fb9aa902310
Chemická odolnost	de.myview.objectmodel.impl.BlockImpl@708fc0c5 de.myview.objectmodel.impl.BlockImpl@2a922f7c de.myview.objectmodel.impl.BlockImpl@65883e53 de.myview.objectmodel.impl.BlockImpl@2be2788 de.myview.objectmodel.impl.BlockImpl@cb956f2 de.myview.objectmodel.impl.BlockImpl@37eb71d6 de.myview.objectmodel.impl.BlockImpl@13b5bbde de.myview.objectmodel.impl.BlockImpl@60444c47 de.myview.objectmodel.impl.BlockImpl@268c987b de.myview.objectmodel.impl.BlockImpl@4a0538bd de.myview.objectmodel.impl.BlockImpl@74500168 de.myview.objectmodel.impl.BlockImpl@36b44dd1

## HDC HD 24 FC

**Weidmüller Interface GmbH & Co. KG**

Klingenbergstraße 26

D-32758 Detmold

Germany

[www.weidmueller.com](http://www.weidmueller.com)

## Technické údaje

### Osvědčení

Schválení



ROHS

Shoda

### Soubory ke stažení

Katalogy

[Catalogues in PDF-format](#)

Brožury

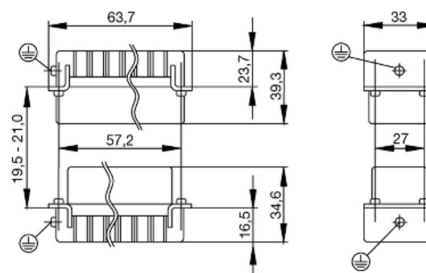
[FL FIELDWIRING EN](#)

## HDC HD 24 FC

**Weidmüller Interface GmbH & Co. KG**  
Klingenbergstraße 26  
D-32758 Detmold  
Germany

[www.weidmueller.com](http://www.weidmueller.com)

## Nákresy



## HDC HD 24 FC

Weidmüller Interface GmbH &amp; Co. KG

Klingenbergstraße 26

D-32758 Detmold

Germany

www.weidmueller.com

## Příslušenství

## DSTV

K dispozici je různé příslušenství pro vložky. To zahrnuje kódovací prvky pro vložky.



## Všeobecné objednací údaje

Typ	DSTV COST4	Verze
Číslo objednávky	<a href="#">471300000</a>	Zátěžové konektory, Příslušenství, Systém kódování
GTIN (EAN)	4008190017354	
Množství	100 ks	
Typ	DSTV COBU5	Verze
Číslo objednávky	<a href="#">471500000</a>	Zátěžové konektory, Příslušenství, Kódovací prvek
GTIN (EAN)	4008190178543	
Množství	100 ks	

## Crimping tools



## Krimpovací kleště pro točené kontakty

- Ráčna zaručuje přesné krimpování
- Možnost uvolnění v případě chybné manipulace
- Se záložkou pro přesné polohování kontaktů.

## Všeobecné objednací údaje

Typ	CTX CM 1.6/2.5	Verze
Číslo objednávky	<a href="#">4018490000</a>	Nástroj k nalisování koncovek, Nástroj k nalisování kontaktů, 0.14mm², 4mm², W krimpování
GTIN (EAN)	4008190884598	
Množství	1 ks	
Typ	CTIN CM 1.6/2.5	Verze
Číslo objednávky	<a href="#">4005430000</a>	Nástroj k nalisování koncovek, Nástroj k nalisování kontaktů, 0.14mm², 6mm², 4-drážkové krimpování
GTIN (EAN)	4032248733446	
Množství	1 ks	

## HDC HD 24 FC

Weidmüller Interface GmbH &amp; Co. KG

Klingenbergstraße 26

D-32758 Detmold

Germany

www.weidmueller.com

## Příslušenství

## Plochý šroubovák



Plochý šroubovák s kulatou hlavicí SD DIN 5265, ISO 2380/2, výstup podle DIN 5264, ISO 2380/1. hrot ChromTop, rukojeť SoftFinish

## Všeobecné objednací údaje

Typ	SDS 0.6X3.5X100	Verze
Číslo objednávky	<a href="#">4008330000</a>	Šroubovák, Šroubovák
GTIN (EAN)	4032248056286	
Množství	1 ks	
Typ	SDS 0.8X4.0X100	Verze
Číslo objednávky	<a href="#">4008340000</a>	Šroubovák, Šroubovák
GTIN (EAN)	4032248056293	
Množství	1 ks	

## Nástroje na vyjmutí kontaktu



Weidmüller nabízí celou řadu krimpovacího nářadí, nástrojů na rozepínání kontaktů a optických nástrojů.

## Všeobecné objednací údaje

Typ	REMOVAL TOOL HD	Verze
Číslo objednávky	<a href="#">4066730000</a>	Nářadí, Nástroj na vyjmutí kontaktu
GTIN (EAN)	4032248437054	
Množství	1 ks	

## HDC HD 24 FC

Weidmüller Interface GmbH &amp; Co. KG

Klingenbergstraße 26

D-32758 Detmold

Germany

www.weidmueller.com

## Příslušenství

## Plochý šroubovák



VDE izolovaný plochý šroubovák, SDI DIN 7437, ISO 2380/2, výstup podle DIN 5264, ISO 2380/1. Rukojeť SoftFinish

## Všeobecné objednací údaje

Typ	SDIS 0.6X3.5X100	Verze
Číslo objednávky	<a href="#">4008390000</a>	Šroubovák, Šroubovák
GTIN (EAN)	4032248056354	
Množství	1 ks	
Typ	SDIS 0.8X4.0X100	Verze
Číslo objednávky	<a href="#">4008400000</a>	Šroubovák, Šroubovák
GTIN (EAN)	4032248056361	
Množství	1 ks	

## Krimpovací kontakty HD



Krimpované spoje poskytují elektrické a mechanické spojení mezi vodičem a kontaktem, které je bezpečné a spolehlivé. Optimální krimpované připojení je plynotěsné a odolné proti korozi.

## Všeobecné objednací údaje

Typ	HDC-C-HD-BM0.5AG	Verze
Číslo objednávky	<a href="#">4051580000</a>	Zátěžové konektory, Nalisovaný kontakt, HD, HDD, HQ, MixMate,
GTIN (EAN)	4008190400255	Zásuvka, Průřez vodiče, max.: 0.5, soustružené, Slitina mědi
Množství	100 ks	
Typ	HDC-C-HD-BM2.5AG	Verze
Číslo objednávky	<a href="#">4051610000</a>	Zátěžové konektory, Nalisovaný kontakt, HD, HDD, HQ, MixMate,
GTIN (EAN)	4008190400286	Zásuvka, Průřez vodiče, max.: 2.5, soustružené, Slitina mědi
Množství	100 ks	
Typ	HDC-C-HD-BM0.14-0.37AU	Verze
Číslo objednávky	<a href="#">4051670000</a>	Zátěžové konektory, Nalisovaný kontakt, HD, HDD, HQ, MixMate,
GTIN (EAN)	4008190400347	Zásuvka, Průřez vodiče, max.: 0.37, soustružené, Slitina mědi
Množství	100 ks	
Typ	HDC-C-HD-BM0.14-0.37AG	Verze
Číslo objednávky	<a href="#">4051570000</a>	Zátěžové konektory, Nalisovaný kontakt, HD, HDD, HQ, MixMate,
GTIN (EAN)	4008190400248	Zásuvka, Průřez vodiče, max.: 0.37, soustružené, Slitina mědi
Množství	100 ks	



## HDC HD 24 FC

**Weidmüller Interface GmbH & Co. KG**  
Klingenbergstraße 26  
D-32758 Detmold  
Germany

www.weidmueller.com

## Příslušenství

Typ	HDC-C-HD-BM1.5AG	Verze
Číslo objednávky	<a href="#">451600000</a>	Zátěžové konektory, Nalisovaný kontakt, HD, HDD, HQ, MixMate,
GTIN (EAN)	4008190400279	Zásuvka, Průřez vodiče, max.: 1.5, soustružené, Slitina mědi
Množství	100 ks	
Typ	HDC-C-HD-BM0.75-1.00AG	Verze
Číslo objednávky	<a href="#">451760000</a>	Zátěžové konektory, Nalisovaný kontakt, HD, HDD, HQ, MixMate,
GTIN (EAN)	4008190158354	Zásuvka, Průřez vodiče, max.: 1, soustružené, Slitina mědi
Množství	100 ks	
Typ	HDC-C-HD-BM0.5AU	Verze
Číslo objednávky	<a href="#">451680000</a>	Zátěžové konektory, Nalisovaný kontakt, HD, HDD, HQ, MixMate,
GTIN (EAN)	4008190400354	Zásuvka, Průřez vodiče, max.: 0.5, soustružené, Slitina mědi
Množství	100 ks	
Typ	HDC-C-HD-BM2.5AU	Verze
Číslo objednávky	<a href="#">451710000</a>	Zátěžové konektory, Nalisovaný kontakt, HD, HDD, HQ, MixMate,
GTIN (EAN)	4008190400385	Zásuvka, Průřez vodiče, max.: 2.5, soustružené, Slitina mědi
Množství	100 ks	
Typ	HDC-C-HD-BM1.5AU	Verze
Číslo objednávky	<a href="#">451700000</a>	Zátěžové konektory, Nalisovaný kontakt, HD, HDD, HQ, MixMate,
GTIN (EAN)	4008190400378	Zásuvka, Průřez vodiče, max.: 1.5, soustružené, Slitina mědi
Množství	100 ks	
Typ	HDC-C-HD-BM0.75-1.00AU	Verze
Číslo objednávky	<a href="#">451690000</a>	Zátěžové konektory, Nalisovaný kontakt, HD, HDD, HQ, MixMate,
GTIN (EAN)	4008190400361	Zásuvka, Průřez vodiče, max.: 1, soustružené, Slitina mědi
Množství	100 ks	

## Křížový šroubovák, Pozidriv



Křížový šroubovák typu Pozidriv, izolovaný dle VDE, SDIK PZ DIN 7438, ISO 8764/2-PZ, výstup podle normy ISO 8764-PZ, rukojeť SoftFinish

## Všeobecné objednací údaje

Typ	SDIK PZ1	Verze
Číslo objednávky	<a href="#">400890000</a>	Šroubovák, Šroubovák
GTIN (EAN)	4032248266685	
Množství	1 ks	

**HDC HD 24 FC****Weidmüller Interface GmbH & Co. KG**

Klingenbergstraße 26

D-32758 Detmold

Germany

[www.weidmueller.com](http://www.weidmueller.com)**Příslušenství****Křížový šroubovák, Pozidriv**

Křížový šroubovák, Pozidriv, SDK PZ DIN 5262, ISO 8764/2-PZ, výstup podle ISO 8764/1-PZ, hrot ChromTop, rukojeť SoftFinish

**Všeobecné objednací údaje**

Typ	SDK PZ1	Verze
Číslo objednávky	<a href="#">4008530000</a>	Šroubovák, Šroubovák
GTIN (EAN)	4032248056521	
Množství	1 ks	

# Tightening torques and screwing tools

Screw size	Connector type	Dia. tightening torque in Nm	Recommended blade inserts and AF size for hexagon socket
<b>M 2.5</b>	<b>Signal contacts</b>		
	S 6/6	0.5 - 0.55	SD 0.6 x 3.5 mm or PZ0
	S 6/12	0.5 - 0.55	SD 0.6 x 3.5 mm or PZ0
<b>M 2.9 x 0.5</b>	<b>Fastening screws</b>		
	HQ 4/2	0.8 (plastic) / 1.1 (metal)	SD 0.6 x 3.5 mm or PH0
	HQ 8	0.8 (plastic) / 1.1 (metal)	SD 0.6 x 3.5 mm or PH0
	HQ 17	0.8 (plastic) / 1.1 (metal)	SD 0.6 x 3.5 mm or PH0
<b>M 3</b>	<b>Contact screws</b>		
	HA 3	0.5 - 0.55	SD 0.5 x 3.0 mm
	HA 4	0.5 - 0.55	SD 0.5 x 3.0 mm
	HA 10 bis HA 48	0.5 - 0.55	SD 0.6 x 3.5 mm or PH0
	HE	0.5 - 0.55	SD 0.6 x 3.5 mm or PZ0
	HVE	0.5 - 0.55	SD 0.6 x 3.5 mm or PZ0
	<b>Signal contacts:</b>		
	S 4/2	0.5 - 0.55	SD 0.6 x 3.5 mm or PZ0
	S 4/8	0.5 - 0.55	SD 0.6 x 3.5 mm or PZ0
	<b>PE connection via female contact</b>		
	S 4	0.5 - 0.8	SD 0.6 x 3.5 mm
	ConCept modular frame, metal	0.5 - 0.55	SD 0.6 x 3.5 mm
	<b>PE terminal</b>		
	HQ 5	0.5 - 0.55	SD 0.6 x 3.5 or 0.8 x 4 mm
	HQ 7	0.5 - 0.55	SD 0.6 x 3.5 or 0.8 x 4 mm
	<b>Fastening screws</b>	0.5 - 0.55	SD 0.6 x 3.5 mm or PZ0
	<b>Guide pin</b>	0.5 - 0.55	SD 0.6 x 3.5 mm or PZ0
	<b>Guide bush</b>	0.5 - 0.55	SD 0.6 x 3.5 mm or PZ0
	<b>Coding pins</b>	0.5 - 0.55	SD 0.6 x 3.5 mm or PZ0
<b>M 4</b>	<b>Contact screws</b>		
	HSB	1.2 - 1.5	SD 0.6 x 3.5 or 0.8 x 4 mm or PZ1
	<b>PE connection via male contact</b>		
	S 4	0.5 - 0.8	SD 0.6 x 3.5 mm
	ConCept modular frame, metal	1.2 - 1.5	SD 0.6 x 3.5 mm
	<b>PE terminal</b>		
	HA	1.2 - 1.5	SD 0.6 x 3.5 or 0.8 x 4 mm or PH1
	HE	1.2 - 1.5	SD 0.6 x 3.5 or 0.8 x 4 mm or PH1
	HEE	1.2 - 1.5	SD 0.6 x 3.5 or 0.8 x 4 mm or PH1
	HVE	1.2 - 1.5	SD 0.6 x 3.5 or 0.8 x 4 mm or PH1
	HD	1.2 - 1.5	SD 0.6 x 3.5 or 0.8 x 4 mm or PZ1
	HDD	1.2 - 1.5	SD 0.6 x 3.5 or 0.8 x 4 mm or PZ1
	S 6/6 (for signal contacts)	1.2 - 1.5	0.8 x 4 mm or PZ1
	ConCept modular frame, plastic	1.2 - 1.5	0.8 x 4 mm or PZ1
<b>M 5</b>	<b>PE terminal</b>		
	HSB	2 - 2.5	SD 1 x 5.5 mm or PZ2
	S 4/0 (Screw connection)	2 - 2.5	SD 1.2 x 6.5 mm or PH2
	S 4/0 (Axial screw connection)	2 - 2.5	SD 0.8 x 4 mm or PZ 2
	S 4/2	2 - 2.5	SD 1.2 x 6.5 mm or PH2
	S 4/8	2 - 2.5	SD 1.2 x 6.5 mm or PH2
	S 6/12	2 - 2.5	SD 0.8 x 4 mm or PZ 2
	S 6/36	2 - 2.5	SD 1.2 x 6.5 mm or PH2
	S 8/24	2 - 2.5	SD 1.2 x 6.5 mm or PH2
	S 12/2	2 - 2.5	SD 1.2 x 6.5 mm or PH2
<b>M 6</b>	<b>Power contacts</b>		
	S 4/0 (Screw connection)	1.2 (1.5 mm <sup>2</sup> ) / 2 (2.5 mm <sup>2</sup> ) / 3 (4-16 mm <sup>2</sup> )	SD 0.8 x 4 mm
	S 4/2	1.2 (1.5 mm <sup>2</sup> ) / 2 (2.5 mm <sup>2</sup> ) / 3 (4-16 mm <sup>2</sup> )	SD 0.8 x 4 mm
	S 4/8	1.2 (1.5 mm <sup>2</sup> ) / 2 (2.5 mm <sup>2</sup> ) / 3 (4-16 mm <sup>2</sup> )	SD 0.8 x 4 mm
<b>M 7 x 0.75</b>	<b>Power contacts</b>		
	S 4	1.1 - 1.7	SW 2
	S 6/6 (+ PE)	6 - 8	SW 4
<b>M 8 x 0.75</b>	<b>Power contacts</b>		
	S 6/12	1.1 - 1.7	SW 2
	S 8/0 (+ PE)	6 (10-16 mm <sup>2</sup> ) - 7 (25 mm <sup>2</sup> )	SW 4
<b>M10 x 1</b>	<b>Power contacts</b>		
	S 4/0 (Axial connection)	2 - 3	SW 3

Increasing the tightening torque does not improve the contact resistance. The stated torque settings offer optimal mechanical, thermal and electrical conditions. Exceeding the recommended values may even damage the conductor and terminal.