

HDC HD 25 MC

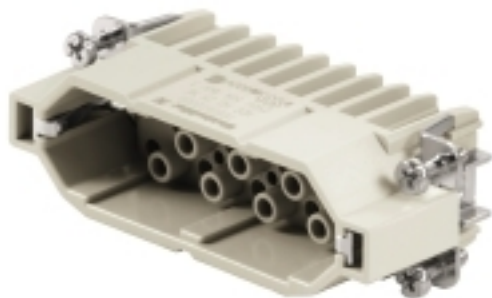
Weidmüller Interface GmbH & Co. KG

Klingenbergstraße 26

D-32758 Detmold

Germany

www.weidmueller.com



Řada HD nabízí vysokou hustotu kontaktů. Je tedy vhodná pro zpracování signálů.

Úroveň vodičového připojení je navržena jako krimpovací kontakt. Osvědčené krimpované připojení se používá jako standard už desítky let.

Krimpovací kontakty nejsou součástí dodávky vložek.

Počet pólů: **25**

Jmenovitý proud: **10 A**

Jmenovité napětí: **250 V**

Jmenovité napětí podle UL/CSA: **600 V AC/DC**

Krimpované připojení

Všeobecné objednací údaje

Verze	HDC vložka, Zástrčný, 250 V, 10 A, Počet pólů: 25, Nalisované připojení, Velikost: 5
Objednací číslo	1650810000
Typ	HDC HD 25 MC
GTIN (EAN)	4008190299439
Množství	1 ks

HDC HD 25 MC

Weidmüller Interface GmbH & Co. KG

Klingenbergstraße 26

D-32758 Detmold

Germany

www.weidmueller.com

Technické údaje

Rozměry a hmotnosti

Hloubka	73 mm	Hloubka (v palcích)	2,874 inch
Výška	35 mm	Výška (v palcích)	1,378 inch
Šířka	23 mm	Šířka (v palcích)	0,906 inch
Čistá hmotnost	33 g		

Teploty

Mezní teplota	-40 °C ... 125 °C
---------------	-------------------

Rozměry

Celková délka základny	73 mm	Výška konektoru samce	35 mm
Šířka	23 mm		

Všeobecné údaje

BG	5	Barevný	Béžová
Izolační materiál	PC vyztužené skelným vláknem (uvedeno v seznamu UL a certifikováno k provozu na železnici)	Izolační síla	10 ¹⁰ Ω
Jmenovité napětí (DIN EN 61984)	250 V	Jmenovité napětí: podle UL/CSA	600 V AC/DC
Jmenovité rázové napětí (DIN EN 61984)	4 kV	Jmenovitý proud (DIN EN 61984)	10 A
Klasifikace hořlavosti UL 94	V-0	Materiál	Slitina mědi
Neobsahuje halogeny	true	Nízká kouřivost podle DIN EN 45545-2	Ano
Objemový odpor	≤4 mΩ	Počet pólů	25
Průřez vodiče	2,5 mm ²	Skupina izolačního materiálu	Illa
Typ	Zástrčný	Typ připojení	Nalisované připojení
Velikost	5	Zapojovací cykly, stříbrné	≥ 500
Zapojovací cykly, zlaté	≥ 500	Závažnost znečištění	3
Řada	HD		

Připojení datové, uzemnění

Délka odizolování - ochranné zemnicí připojení	10 mm	Jmenovitý průřez	2,5 mm ²
Průřez vodiče, AWG (uzemnění), max.	AWG 14	Průřez vodiče, AWG (uzemnění), min.	AWG 20
Typ připojení PE	Šroubové připojení	Upevňovací šroub	M 4
Utahovací moment, max., zemnicí připojení	1,5 Nm	Utahovací moment, min., zemnicí připojení	1,2 Nm
Velikost čepele, plochá drážka (zemnicí připojení)	SD 0,6 x 3,5, SD 0,8 x 4,0		

Verze

BG	5	Délka odizolování, jmenovité připojení	8 mm
Materiál	Slitina mědi	Objemový odpor	≤4 mΩ
Průřez propojení AWG, max.	AWG 14	Průřez propojení AWG, min.	AWG 26
Průřez připojení vodičů, jemně stáčené, max.	2,5 mm ²	Průřez připojení vodičů, jemně stáčené, min.	0,5 mm ²
Průřez vodiče, max.	2,5 mm ²	Průřez vodiče, min.	0,14 mm ²
Průřez vodiče, pevný, max.	2,5 mm ²	Průřez vodiče, pevný, min.	0,5 mm ²
Typ připojení	Nalisované připojení	Velikost	5

HDC HD 25 MC

Weidmüller Interface GmbH & Co. KG

Klingenbergstraße 26

D-32758 Detmold

Germany

www.weidmueller.com

Technické údaje

Klasifikace

ETIM 6.0	EC000438	ETIM 7.0	EC000438
ETIM 8.0	EC000438	ETIM 9.0	EC000438
ECLASS 9.0	27-44-02-05	ECLASS 9.1	27-44-02-05
ECLASS 10.0	27-44-02-05	ECLASS 11.0	27-44-02-05
ECLASS 12.0	27-44-02-05	ECLASS 13.0	27-44-02-05

Látka	Aceton
Chemická odolnost	Odolné
Látka	Amoniak, vodný
Chemická odolnost	Podmíněně odolné
Látka	Benzín
Chemická odolnost	Odolné
Látka	Benzen
Chemická odolnost	Odolné
Látka	Diesellový olej
Chemická odolnost	Podmíněně odolné
Látka	Kyselina octová, koncentrovaná
Chemická odolnost	Odolné
Látka	Hydroxid draselný
Chemická odolnost	Podmíněně odolné
Látka	Metanol
Chemická odolnost	Podmíněně odolné
Látka	Motorový olej
Chemická odolnost	Podmíněně odolné
Látka	Louh, rozředěný
Chemická odolnost	Odolné
Látka	Hydrochlorofluorouhlíky
Chemická odolnost	Podmíněně odolné
Látka	Venkovní použití
Chemická odolnost	Podmíněně odolné

Shoda produktu s prostředím

REACH SVHC	Potassium perfluorobutane sulfonate 29420-49-3
SCIP	1609748e-c278-4c9b-b3d1-e6215d2988cd
Chemická odolnost	de.myview.objectmodel.impl.BlockImpl@3567ecdb de.myview.objectmodel.impl.BlockImpl@3cd86541 de.myview.objectmodel.impl.BlockImpl@3ba46436 de.myview.objectmodel.impl.BlockImpl@dc8db9f de.myview.objectmodel.impl.BlockImpl@7c3ffc9 de.myview.objectmodel.impl.BlockImpl@78ce701d de.myview.objectmodel.impl.BlockImpl@60532ee6 de.myview.objectmodel.impl.BlockImpl@2b8c1550 de.myview.objectmodel.impl.BlockImpl@33298a5f de.myview.objectmodel.impl.BlockImpl@386c5abf de.myview.objectmodel.impl.BlockImpl@41b1674a de.myview.objectmodel.impl.BlockImpl@a5cccb9

HDC HD 25 MC**Weidmüller Interface GmbH & Co. KG**

Klingenbergstraße 26

D-32758 Detmold

Germany

www.weidmueller.com**Technické údaje****Osvědčení**

Schválení



ROHS Shoda

UL File Number Search Web UL

Č. osvědčení (cURus) E92202

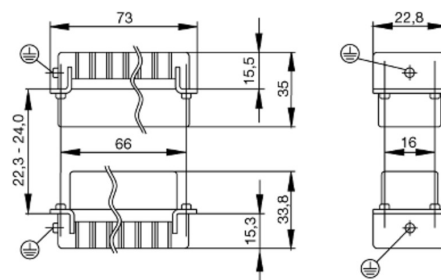
Soubory ke staženíOsvědčení/Certifikát/Prohlášení o shodě [Manufacturer's declaration](#)Technické údaje [CAD data – STEP](#)Katalogy [Catalogues in PDF-format](#)Brožury [FL FIELDWIRING EN](#)
[FL FIELDWIRING EN](#)

HDC HD 25 MC**Weidmüller Interface GmbH & Co. KG**

Klingenbergstraße 26

D-32758 Detmold

Germany

www.weidmueller.com**Nákresy**

HDC HD 25 MC

Weidmüller Interface GmbH & Co. KG
Klingenbergstraße 26
D-32758 Detmold
Germany

www.weidmueller.com

Příslušenství

Crimping tools



Krimpovací kleště pro točené kontakty

- Ráčna zaručuje přesné krimpování
- Možnost uvolnění v případě chybné manipulace
- Se zarážkou pro přesné polohování kontaktů.

Všeobecné objednací údaje

Typ	CTIN CM 1.6/2.5	Verze
Objednací číslo	6205430000	Nástroj k nalisování koncovek, Nástroj k nalisování kontaktů, 0.14mm², 6mm², 4-drážkové krimpování
GTIN (EAN)	4032248733446	
Množství	1 ks	
Typ	CTX CM 1.6/2.5	Verze
Objednací číslo	6018490000	Nástroj k nalisování koncovek, Nástroj k nalisování kontaktů, 0.14mm², 4mm², W krimpování
GTIN (EAN)	4008190884598	
Množství	1 ks	

Křížový šroubovák, Pozidriv



Křížový šroubovák, Pozidriv, SDK PZ DIN 5262, ISO 8764/2-PZ, výstup podle ISO 8764/1-PZ, hrot ChromTop, rukojeť SoftFinish

Všeobecné objednací údaje

Typ	SDK PZ 1	Verze
Objednací číslo	6008530000	Šroubovák, Šroubovák
GTIN (EAN)	4032248056521	
Množství	1 ks	

HDC HD 25 MC

Weidmüller Interface GmbH & Co. KG
Klingenbergstraße 26
D-32758 Detmold
Germany

www.weidmueller.com

Příslušenství

Plochý šroubovák



Plochý šroubovák s kulatou hlavicí SD DIN 5265, ISO 2380/2, výstup podle DIN 5264, ISO 2380/1. hrot ChromTop, rukojeť SoftFinish

Všeobecné objednací údaje

Typ	SDS 0.8X4.0X100	Verze
Objednací číslo	6008340000	Šroubovák, Šroubovák
GTIN (EAN)	4032248056293	
Množství	1 ks	
Typ	SDS 0.6X3.5X100	Verze
Objednací číslo	6008330000	Šroubovák, Šroubovák
GTIN (EAN)	4032248056286	
Množství	1 ks	

Křížový šroubovák, Pozidriv



Křížový šroubovák typu Pozidriv, izolovaný dle VDE, SDIK PZ DIN 7438, ISO 8764/2-PZ, výstup podle normy ISO 8764-PZ, rukojeť SoftFinish

Všeobecné objednací údaje

Typ	SDIK PZ1	Verze
Objednací číslo	6008900000	Šroubovák, Šroubovák
GTIN (EAN)	4032248266685	
Množství	1 ks	

HDC HD 25 MC

Weidmüller Interface GmbH & Co. KG

Klingenbergstraße 26

D-32758 Detmold

Germany

www.weidmueller.com

Příslušenství

DSTV



K dispozici je různé příslušenství pro vložky. To zahrnuje kódovací prvky pro vložky.

Všeobecné objednací údaje

Typ	DSTV COST4	Verze
Objednací číslo	6471300000	Zátěžové konektory, Příslušenství, Systém kódování
GTIN (EAN)	4008190017354	
Množství	100 ks	
Typ	DSTV COBU5	Verze
Objednací číslo	6471500000	Zátěžové konektory, Příslušenství, Kódovací prvek
GTIN (EAN)	4008190178543	
Množství	100 ks	

Plochý šroubovák



VDE izolovaný plochý šroubovák, SDI DIN 7437, ISO 2380/2, výstup podle DIN 5264, ISO 2380/1. Rukojeť SoftFinish

Všeobecné objednací údaje

Typ	SDIS 0.6X3.5X100	Verze
Objednací číslo	6008390000	Šroubovák, Šroubovák
GTIN (EAN)	4032248056354	
Množství	1 ks	
Typ	SDIS 0.8X4.0X100	Verze
Objednací číslo	6008400000	Šroubovák, Šroubovák
GTIN (EAN)	4032248056361	
Množství	1 ks	

HDC HD 25 MC

Weidmüller Interface GmbH & Co. KG

Klingenbergstraße 26

D-32758 Detmold

Germany

www.weidmueller.com

Příslušenství

Nástroje na vyjmutí kontaktu



Weidmüller nabízí celou řadu krimpovacího nářadí, nástrojů na rozpínání kontaktů a optických nástrojů.

Všeobecné objednací údaje

Typ	REMOVAL TOOL HD	Verze
Objednací číslo	6866730000	Nářadí, Nástroj na vyjmutí kontaktu
GTIN (EAN)	4032248437054	
Množství	1 ks	

Krimpovací kontakty HD



Krimpované spoje poskytují elektrické a mechanické spojení mezi vodičem a kontaktem, které je bezpečné a spolehlivé. Optimální krimpované připojení je plynotěsné a odolné proti korozi.

Všeobecné objednací údaje

Typ	HDC-C-HD-SM0.5AG	Verze
Objednací číslo	6651530000	Zátěžové konektory, Nalisovaný kontakt, HD, HDD, HQ, MixMate,
GTIN (EAN)	4008190400200	Zástrčný, Průřez vodiče, max.: 0.5, soustružené, Slitina mědi
Množství	100 ks	
Typ	HDC-C-HD-SM0.5AU	Verze
Objednací číslo	6651630000	Zátěžové konektory, Nalisovaný kontakt, HD, HDD, HQ, MixMate,
GTIN (EAN)	4008190400309	Zástrčný, Průřez vodiče, max.: 0.5, soustružené, Slitina mědi
Množství	100 ks	
Typ	HDC-C-HD-SM0.14-0.37AG	Verze
Objednací číslo	6651520000	Zátěžové konektory, Nalisovaný kontakt, HD, HDD, HQ, MixMate,
GTIN (EAN)	4008190400194	Zástrčný, Průřez vodiče, max.: 0.37, soustružené, Slitina mědi
Množství	100 ks	
Typ	HDC-C-HD-SM1.5AG	Verze
Objednací číslo	6651550000	Zátěžové konektory, Nalisovaný kontakt, HD, HDD, HQ, MixMate,
GTIN (EAN)	4008190400224	Zástrčný, Průřez vodiče, max.: 1.5, soustružené, Slitina mědi
Množství	100 ks	
Typ	HDC-C-HD-SM0.75-1.00AU	Verze
Objednací číslo	6651640000	Zátěžové konektory, Nalisovaný kontakt, HD, HDD, HQ, MixMate,
GTIN (EAN)	4008190400316	Zástrčný, Průřez vodiče, max.: 1, soustružené, Slitina mědi
Množství	100 ks	

HDC HD 25 MC

Weidmüller Interface GmbH & Co. KG
Klingenbergstraße 26
D-32758 Detmold
Germany

www.weidmueller.com

Příslušenství

Typ	HDC-C-HD-SM2.5AG	Verze
Objednáací číslo	6651560000	Zátěžové konektory, Nalisovaný kontakt, HD, HDD, HQ, MixMate,
GTIN (EAN)	4008190400231	Zástrčný, Průřez vodiče, max.: 2.5, soustružené, Slitina mědi
Množství	100 ks	
Typ	HDC-C-HD-SM0.75-1.00AG	Verze
Objednáací číslo	6601750000	Zátěžové konektory, Nalisovaný kontakt, HD, HDD, HQ, MixMate,
GTIN (EAN)	4008190134280	Zástrčný, Průřez vodiče, max.: 1, soustružené, Slitina mědi
Množství	100 ks	
Typ	HDC-C-HD-SM1.5AU	Verze
Objednáací číslo	6651650000	Zátěžové konektory, Nalisovaný kontakt, HD, HDD, HQ, MixMate,
GTIN (EAN)	4008190400323	Zástrčný, Průřez vodiče, max.: 1.5, soustružené, Slitina mědi
Množství	100 ks	
Typ	HDC-C-HD-SM0.14-0.37AU	Verze
Objednáací číslo	6651620000	Zátěžové konektory, Nalisovaný kontakt, HD, HDD, HQ, MixMate,
GTIN (EAN)	4008190400293	Zástrčný, Průřez vodiče, max.: 0.37, soustružené, Slitina mědi
Množství	100 ks	
Typ	HDC-C-HD-SM2.5AU	Verze
Objednáací číslo	6651660000	Zátěžové konektory, Nalisovaný kontakt, HD, HDD, HQ, MixMate,
GTIN (EAN)	4008190400330	Zástrčný, Průřez vodiče, max.: 2.5, soustružené, Slitina mědi
Množství	100 ks	

Tightening torques and screwing tools

Screw size	Connector type	Dia. tightening torque in Nm	Recommended blade inserts and AF size for hexagon socket
M 2.5	Signal contacts		
	S 6/6	0.5 - 0.55	SD 0.6 x 3.5 mm or PZ0
	S 6/12	0.5 - 0.55	SD 0.6 x 3.5 mm or PZ0
M 2.9 x 0.5	Fastening screws		
	HQ 4/2	0.8 (plastic) / 1.1 (metal)	SD 0.6 x 3.5 mm or PH0
	HQ 8	0.8 (plastic) / 1.1 (metal)	SD 0.6 x 3.5 mm or PH0
	HQ 17	0.8 (plastic) / 1.1 (metal)	SD 0.6 x 3.5 mm or PH0
M 3	Contact screws		
	HA 3	0.5 - 0.55	SD 0.5 x 3.0 mm
	HA 4	0.5 - 0.55	SD 0.5 x 3.0 mm
	HA 10 bis HA 48	0.5 - 0.55	SD 0.6 x 3.5 mm or PH0
	HE	0.5 - 0.55	SD 0.6 x 3.5 mm or PZ0
	HVE	0.5 - 0.55	SD 0.6 x 3.5 mm or PZ0
	Signal contacts:		
	S 4/2	0.5 - 0.55	SD 0.6 x 3.5 mm or PZ0
	S 4/8	0.5 - 0.55	SD 0.6 x 3.5 mm or PZ0
	PE connection via female contact		
	S 4	0.5 - 0.8	SD 0.6 x 3.5 mm
	ConCept modular frame, metal	0.5 - 0.55	SD 0.6 x 3.5 mm
	PE terminal		
	HQ 5	0.5 - 0.55	SD 0.6 x 3.5 or 0.8 x 4 mm
	HQ 7	0.5 - 0.55	SD 0.6 x 3.5 or 0.8 x 4 mm
	Fastening screws	0.5 - 0.55	SD 0.6 x 3.5 mm or PZ0
	Guide pin	0.5 - 0.55	SD 0.6 x 3.5 mm or PZ0
	Guide bush	0.5 - 0.55	SD 0.6 x 3.5 mm or PZ0
	Coding pins	0.5 - 0.55	SD 0.6 x 3.5 mm or PZ0
M 4	Contact screws		
	HSB	1.2 - 1.5	SD 0.6 x 3.5 or 0.8 x 4 mm or PZ1
	PE connection via male contact		
	S 4	0.5 - 0.8	SD 0.6 x 3.5 mm
	ConCept modular frame, metal	1.2 - 1.5	SD 0.6 x 3.5 mm
	PE terminal		
	HA	1.2 - 1.5	SD 0.6 x 3.5 or 0.8 x 4 mm or PH1
	HE	1.2 - 1.5	SD 0.6 x 3.5 or 0.8 x 4 mm or PH1
	HEE	1.2 - 1.5	SD 0.6 x 3.5 or 0.8 x 4 mm or PH1
	HVE	1.2 - 1.5	SD 0.6 x 3.5 or 0.8 x 4 mm or PH1
	HD	1.2 - 1.5	SD 0.6 x 3.5 or 0.8 x 4 mm or PZ1
	HDD	1.2 - 1.5	SD 0.6 x 3.5 or 0.8 x 4 mm or PZ1
	S 6/6 (for signal contacts)	1.2 - 1.5	0.8 x 4 mm or PZ1
	ConCept modular frame, plastic	1.2 - 1.5	0.8 x 4 mm or PZ1
M 5	PE terminal		
	HSB	2 - 2.5	SD 1 x 5.5 mm or PZ2
	S 4/0 (Screw connection)	2 - 2.5	SD 1.2 x 6.5 mm or PH2
	S 4/0 (Axial screw connection)	2 - 2.5	SD 0.8 x 4 mm or PZ 2
	S 4/2	2 - 2.5	SD 1.2 x 6.5 mm or PH2
	S 4/8	2 - 2.5	SD 1.2 x 6.5 mm or PH2
	S 6/12	2 - 2.5	SD 0.8 x 4 mm or PZ 2
	S 6/36	2 - 2.5	SD 1.2 x 6.5 mm or PH2
	S 8/24	2 - 2.5	SD 1.2 x 6.5 mm or PH2
	S 12/2	2 - 2.5	SD 1.2 x 6.5 mm or PH2
M 6	Power contacts		
	S 4/0 (Screw connection)	1.2 (1.5 mm ²) / 2 (2.5 mm ²) / 3 (4-16 mm ²)	SD 0.8 x 4 mm
	S 4/2	1.2 (1.5 mm ²) / 2 (2.5 mm ²) / 3 (4-16 mm ²)	SD 0.8 x 4 mm
	S 4/8	1.2 (1.5 mm ²) / 2 (2.5 mm ²) / 3 (4-16 mm ²)	SD 0.8 x 4 mm
M 7 x 0.75	Power contacts		
	S 4	1.1 - 1.7	SW 2
	S 6/6 (+ PE)	6 - 8	SW 4
M 8 x 0.75	Power contacts		
	S 6/12	1.1 - 1.7	SW 2
	S 8/0 (+ PE)	6 (10-16 mm ²) - 7 (25 mm ²)	SW 4
M10 x 1	Power contacts		
	S 4/0 (Axial connection)	2 - 3	SW 3

Increasing the tightening torque does not improve the contact resistance. The stated torque settings offer optimal mechanical, thermal and electrical conditions. Exceeding the recommended values may even damage the conductor and terminal.