

HDC HD 15 FC

Weidmüller Interface GmbH & Co. KG

Klingenbergstraße 26

D-32758 Detmold

Germany

www.weidmueller.com



Řada HD nabízí vysokou hustotu kontaktů. Je tedy vhodná pro zpracování signálů.

Úroveň vodičového připojení je navržena jako krimpovací kontakt. Osvědčené krimpované připojení se používá jako standard už desítky let.

Krimpovací kontakty nejsou součástí dodávky vložek.

Počet pólů: **15**

Jmenovitý proud: **10 A**

Jmenovité napětí: **250 V**

Jmenovité napětí podle UL/CSA: **600 V AC/DC**

Krimpované připojení

Všeobecné objednací údaje

| | |
|------------------|---|
| Verze | HDC vložka, Zásuvka, 250 V, 10 A, Počet pólů: 15, Nalisované připojení, Velikost: 2 |
| Číslo objednávky | 1650660000 |
| Typ | HDC HD 15 FC |
| GTIN (EAN) | 4008190299330 |
| Množství | 1 ks |

HDC HD 15 FC

Weidmüller Interface GmbH & Co. KG

Klingenbergstraße 26

D-32758 Detmold

Germany

www.weidmueller.com

Technické údaje

Rozměry a hmotnosti

| | | | |
|----------------|---------|---------------------|------------|
| Hloubka | 56,6 mm | Hloubka (v palcích) | 2,228 inch |
| Výška | 33,8 mm | Výška (v palcích) | 1,331 inch |
| Šířka | 23 mm | Šířka (v palcích) | 0,906 inch |
| Čistá hmotnost | 29 g | | |

Teploty

| | |
|---------------|-------------------|
| Mezní teplota | -40 °C ... 125 °C |
|---------------|-------------------|

Rozměry

| | | | |
|------------------------|---------|---------------|---------|
| Celková délka základny | 56,5 mm | Výška, samice | 33,8 mm |
| Šířka | 23 mm | | |

Všeobecné údaje

| | | | |
|--|--|--------------------------------------|----------------------|
| BG | 2 | Barevný | Béžová |
| Izolační materiál | PC vyztužené skelným vláknem (uvedeno v seznamu UL a certifikováno k provozu na železnici) | Izolační síla | 10 ¹⁰ Ω |
| Jmenovité napětí (DIN EN 61984) | 250 V | Jmenovité napětí: podle UL/CSA | 600 V AC/DC |
| Jmenovité rázové napětí (DIN EN 61984) | 4 kV | Jmenovitý proud (DIN EN 61984) | 10 A |
| Klasifikace hořlavosti UL 94 | V-0 | Materiál | Slitina mědi |
| Neobsahuje halogeny | true | Nízká kouřivost podle DIN EN 45545-2 | Ano |
| Objemový odpor | ≤4 mΩ | Počet pólů | 15 |
| Průřez vodiče | 2,5 mm ² | Skupina izolačního materiálu | Illa |
| Typ | Zásuvka | Typ připojení | Nalisované připojení |
| Velikost | 2 | Zapojovací cykly, stříbrné | ≥ 500 |
| Zapojovací cykly, zlaté | ≥ 500 | Závažnost znečištění | 3 |
| Řada | HD | | |

Připojení datové, uzemnění

| | | | |
|--|----------------------------|---|---------------------|
| Délka odizolování - ochranné zemnicí připojení | 10 mm | Jmenovitý průřez | 2,5 mm ² |
| Průřez vodiče, AWG (uzemnění), max. | AWG 14 | Průřez vodiče, AWG (uzemnění), min. | AWG 20 |
| Typ připojení PE | Šroubové připojení | Upevňovací šroub | M 4 |
| Utahovací moment, max., zemnicí připojení | 1,5 Nm | Utahovací moment, min., zemnicí připojení | 1,2 Nm |
| Velikost čepele, plochá drážka (zemnicí připojení) | SD 0,6 x 3,5, SD 0,8 x 4,0 | | |

Verze

| | | | |
|--|----------------------|--|----------------------|
| BG | 2 | Délka odizolování, jmenovité připojení | 8 mm |
| Materiál | Slitina mědi | Objemový odpor | ≤4 mΩ |
| Průřez propojení AWG, max. | AWG 14 | Průřez propojení AWG, min. | AWG 26 |
| Průřez připojení vodičů, jemně stáčené, max. | 2,5 mm ² | Průřez připojení vodičů, jemně stáčené, min. | 0,5 mm ² |
| Průřez vodiče, max. | 2,5 mm ² | Průřez vodiče, min. | 0,14 mm ² |
| Průřez vodiče, pevný, max. | 2,5 mm ² | Průřez vodiče, pevný, min. | 0,5 mm ² |
| Typ připojení | Nalisované připojení | Velikost | 2 |

HDC HD 15 FC

Weidmüller Interface GmbH & Co. KG

Klingenbergstraße 26

D-32758 Detmold

Germany

www.weidmueller.com

Technické údaje

Klasifikace

| | | | |
|-------------|-------------|-------------|-------------|
| ETIM 6.0 | EC000438 | ETIM 7.0 | EC000438 |
| ETIM 8.0 | EC000438 | ETIM 9.0 | EC000438 |
| ECLASS 9.0 | 27-44-02-05 | ECLASS 9.1 | 27-44-02-05 |
| ECLASS 10.0 | 27-44-02-05 | ECLASS 11.0 | 27-44-02-05 |
| ECLASS 12.0 | 27-44-02-05 | ECLASS 13.0 | 27-44-02-05 |

| | |
|-------------------|--------------------------------|
| Látka | Aceton |
| Chemická odolnost | Odolné |
| Látka | Amoniak, vodný |
| Chemická odolnost | Podmíněně odolné |
| Látka | Benzín |
| Chemická odolnost | Odolné |
| Látka | Benzen |
| Chemická odolnost | Odolné |
| Látka | Diesellový olej |
| Chemická odolnost | Podmíněně odolné |
| Látka | Kyselina octová, koncentrovaná |
| Chemická odolnost | Odolné |
| Látka | Hydroxid draselný |
| Chemická odolnost | Podmíněně odolné |
| Látka | Metanol |
| Chemická odolnost | Podmíněně odolné |
| Látka | Motorový olej |
| Chemická odolnost | Podmíněně odolné |
| Látka | Louh, rozředěný |
| Chemická odolnost | Odolné |
| Látka | Hydrochlorofluorouhlíky |
| Chemická odolnost | Podmíněně odolné |
| Látka | Venkovní použití |
| Chemická odolnost | Podmíněně odolné |

Shoda produktu s prostředím

| | |
|-------------------|--|
| REACH SVHC | Potassium perfluorobutane sulfonate 29420-49-3 |
| SCIP | 1609748e-c278-4c9b-b3d1-e6215d2988cd |
| Chemická odolnost | de.myview.objectmodel.impl.BlockImpl@7e7d86e3 de.myview.objectmodel.impl.BlockImpl@33bd0804 de.myview.objectmodel.impl.BlockImpl@779993be de.myview.objectmodel.impl.BlockImpl@3bbc355b de.myview.objectmodel.impl.BlockImpl@2964e651 de.myview.objectmodel.impl.BlockImpl@72c22651 de.myview.objectmodel.impl.BlockImpl@49fd5fd4 de.myview.objectmodel.impl.BlockImpl@1331bd5d de.myview.objectmodel.impl.BlockImpl@1de98704 de.myview.objectmodel.impl.BlockImpl@7efaca46 de.myview.objectmodel.impl.BlockImpl@5dda39b2 de.myview.objectmodel.impl.BlockImpl@439fbc01 |

HDC HD 15 FC**Weidmüller Interface GmbH & Co. KG**

Klingenbergstraße 26

D-32758 Detmold

Germany

www.weidmueller.com**Technické údaje****Osvědčení**

Schválení



| | |
|-----------------------|--------|
| ROHS | Shoda |
| UL File Number Search | Web UL |
| Č. osvědčení (cURus) | E92202 |

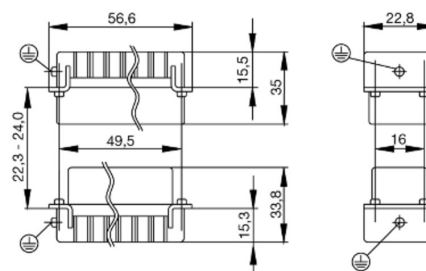
Soubory ke staženíOsvědčení/Certifikát/Prohlášení o shodě [Manufacturer's declaration](#)Technické údaje [CAD data – STEP](#)Katalogy [Catalogues in PDF-format](#)Brožury [FL FIELDWIRING EN](#)
[FL FIELDWIRING EN](#)

HDC HD 15 FC

Weidmüller Interface GmbH & Co. KG
Klingenbergstraße 26
D-32758 Detmold
Germany

www.weidmueller.com

Nákresy



HDC HD 15 FC

Weidmüller Interface GmbH & Co. KG

Klingenbergstraße 26

D-32758 Detmold

Germany

www.weidmueller.com

Příslušenství

Plochý šroubovák



VDE izolovaný plochý šroubovák, SDI DIN 7437, ISO 2380/2, výstup podle DIN 5264, ISO 2380/1. Rukojeť SoftFinish

Všeobecné objednací údaje

| | | |
|------------------|----------------------------|----------------------|
| Typ | SDIS 0.6X3.5X100 | Verze |
| Číslo objednávky | 4008390000 | Šroubovák, Šroubovák |
| GTIN (EAN) | 4032248056354 | |
| Množství | 1 ks | |
| Typ | SDIS 0.8X4.0X100 | Verze |
| Číslo objednávky | 4008400000 | Šroubovák, Šroubovák |
| GTIN (EAN) | 4032248056361 | |
| Množství | 1 ks | |

Křížový šroubovák, Pozidriv



Křížový šroubovák, Pozidriv, SDK PZ DIN 5262, ISO 8764/2-PZ, výstup podle ISO 8764/1-PZ, hrot ChromTop, rukojeť SoftFinish

Všeobecné objednací údaje

| | | |
|------------------|----------------------------|----------------------|
| Typ | SDK PZ1 | Verze |
| Číslo objednávky | 4008530000 | Šroubovák, Šroubovák |
| GTIN (EAN) | 4032248056521 | |
| Množství | 1 ks | |

HDC HD 15 FC

Weidmüller Interface GmbH & Co. KG

Klingenbergstraße 26

D-32758 Detmold

Germany

www.weidmueller.com

Příslušenství

Crimping tools



Krimpovací kleště pro točené kontakty

- Ráčna zaručuje přesné krimpování
- Možnost uvolnění v případě chybné manipulace
- Se zarážkou pro přesné polohování kontaktů.

Všeobecné objednací údaje

| | | |
|------------------|----------------------------|--|
| Typ | CTX CM 1.6/2.5 | Verze |
| Číslo objednávky | 4018490000 | Nástroj k nalisování koncovek, Nástroj k nalisování kontaktů, 0.14mm², |
| GTIN (EAN) | 4008190884598 | 4mm², W krimpování |
| Množství | 1 ks | |
| Typ | CTIN CM 1.6/2.5 | Verze |
| Číslo objednávky | 4005430000 | Nástroj k nalisování koncovek, Nástroj k nalisování kontaktů, 0.14mm², |
| GTIN (EAN) | 4032248733446 | 6mm², 4-drážkové krimpování |
| Množství | 1 ks | |

Křížový šroubovák, Pozidriv



Křížový šroubovák typu Pozidriv, izolovaný dle VDE, SDIK PZ DIN 7438, ISO 8764/2-PZ, výstup podle normy ISO 8764-PZ, rukojeť SoftFinish

Všeobecné objednací údaje

| | | |
|------------------|----------------------------|----------------------|
| Typ | SDIK PZ1 | Verze |
| Číslo objednávky | 4008900000 | Šroubovák, Šroubovák |
| GTIN (EAN) | 4032248266685 | |
| Množství | 1 ks | |

HDC HD 15 FC

Weidmüller Interface GmbH & Co. KG

Klingenbergstraße 26

D-32758 Detmold

Germany

www.weidmueller.com

Příslušenství

Krimpovací kontakty HD



Krimpované spoje poskytují elektrické a mechanické spojení mezi vodičem a kontaktem, které je bezpečné a spolehlivé. Optimální krimpované připojení je plynotěsné a odolné proti korozi.

Všeobecné objednací údaje

| | | |
|------------------|----------------------------|---|
| Typ | HDC-C-HD-BM0.75-1.00AG | Verze |
| Číslo objednávky | 4601760000 | Zátěžové konektory, Nalisovaný kontakt, HD, HDD, HQ, MixMate, |
| GTIN (EAN) | 4008190158354 | Zásuvka, Průřez vodiče, max.: 1, soustružené, Slitina mědi |
| Množství | 100 ks | |
| Typ | HDC-C-HD-BM0.5AU | Verze |
| Číslo objednávky | 4651680000 | Zátěžové konektory, Nalisovaný kontakt, HD, HDD, HQ, MixMate, |
| GTIN (EAN) | 4008190400354 | Zásuvka, Průřez vodiče, max.: 0.5, soustružené, Slitina mědi |
| Množství | 100 ks | |
| Typ | HDC-C-HD-BM0.14-0.37AU | Verze |
| Číslo objednávky | 4651670000 | Zátěžové konektory, Nalisovaný kontakt, HD, HDD, HQ, MixMate, |
| GTIN (EAN) | 4008190400347 | Zásuvka, Průřez vodiče, max.: 0.37, soustružené, Slitina mědi |
| Množství | 100 ks | |
| Typ | HDC-C-HD-BM1.5AG | Verze |
| Číslo objednávky | 4651600000 | Zátěžové konektory, Nalisovaný kontakt, HD, HDD, HQ, MixMate, |
| GTIN (EAN) | 4008190400279 | Zásuvka, Průřez vodiče, max.: 1.5, soustružené, Slitina mědi |
| Množství | 100 ks | |
| Typ | HDC-C-HD-BM0.5AG | Verze |
| Číslo objednávky | 4651580000 | Zátěžové konektory, Nalisovaný kontakt, HD, HDD, HQ, MixMate, |
| GTIN (EAN) | 4008190400255 | Zásuvka, Průřez vodiče, max.: 0.5, soustružené, Slitina mědi |
| Množství | 100 ks | |
| Typ | HDC-C-HD-BM0.14-0.37AG | Verze |
| Číslo objednávky | 4651570000 | Zátěžové konektory, Nalisovaný kontakt, HD, HDD, HQ, MixMate, |
| GTIN (EAN) | 4008190400248 | Zásuvka, Průřez vodiče, max.: 0.37, soustružené, Slitina mědi |
| Množství | 100 ks | |
| Typ | HDC-C-HD-BM2.5AG | Verze |
| Číslo objednávky | 4651610000 | Zátěžové konektory, Nalisovaný kontakt, HD, HDD, HQ, MixMate, |
| GTIN (EAN) | 4008190400286 | Zásuvka, Průřez vodiče, max.: 2.5, soustružené, Slitina mědi |
| Množství | 100 ks | |
| Typ | HDC-C-HD-BM0.75-1.00AU | Verze |
| Číslo objednávky | 4651690000 | Zátěžové konektory, Nalisovaný kontakt, HD, HDD, HQ, MixMate, |
| GTIN (EAN) | 4008190400361 | Zásuvka, Průřez vodiče, max.: 1, soustružené, Slitina mědi |
| Množství | 100 ks | |
| Typ | HDC-C-HD-BM2.5AU | Verze |
| Číslo objednávky | 4651710000 | Zátěžové konektory, Nalisovaný kontakt, HD, HDD, HQ, MixMate, |
| GTIN (EAN) | 4008190400385 | Zásuvka, Průřez vodiče, max.: 2.5, soustružené, Slitina mědi |
| Množství | 100 ks | |

HDC HD 15 FC

Weidmüller Interface GmbH & Co. KG

Klingenbergstraße 26

D-32758 Detmold

Germany

www.weidmueller.com

Příslušenství

| | | |
|------------------|---------------------------|---|
| Typ | HDC-C-HD-BM1.5AU | Verze |
| Číslo objednávky | 451700000 | Zátěžové konektory, Nalisovaný kontakt, HD, HDD, HQ, MixMate, |
| GTIN (EAN) | 4008190400378 | Zásuvka, Průřez vodiče, max.: 1.5, soustružené, Slitina mědi |
| Množství | 100 ks | |

Plochý šroubovák



Plochý šroubovák s kulatou hlaví SD DIN 5265, ISO 2380/2, výstup podle DIN 5264, ISO 2380/1. hrot ChromTop, rukojeť SoftFinish

Všeobecné objednací údaje

| | | |
|------------------|----------------------------|----------------------|
| Typ | SDS 0.6X3.5X100 | Verze |
| Číslo objednávky | 4008330000 | Šroubovák, Šroubovák |
| GTIN (EAN) | 4032248056286 | |
| Množství | 1 ks | |

| | | |
|------------------|----------------------------|----------------------|
| Typ | SDS 0.8X4.0X100 | Verze |
| Číslo objednávky | 4008340000 | Šroubovák, Šroubovák |
| GTIN (EAN) | 4032248056293 | |
| Množství | 1 ks | |

Nástroje na vyjmutí kontaktu



Weidmüller nabízí celou řadu krimpovacího nářadí, nástrojů na rozepínání kontaktů a optických nástrojů.

Všeobecné objednací údaje

| | | |
|------------------|----------------------------|-------------------------------------|
| Typ | REMOVAL TOOL HD | Verze |
| Číslo objednávky | 4666730000 | Nářadí, Nástroj na vyjmutí kontaktu |
| GTIN (EAN) | 4032248437054 | |
| Množství | 1 ks | |

HDC HD 15 FC

Weidmüller Interface GmbH & Co. KG

Klingenbergstraße 26

D-32758 Detmold

Germany

www.weidmueller.com

Příslušenství

DSTV



K dispozici je různé příslušenství pro vložky. To zahrnuje kódovací prvky pro vložky.

Všeobecné objednávací údaje

| | | |
|------------------|---------------------------|--|
| Typ | DSTV COBU5 | Verze |
| Číslo objednávky | 471500000 | Zátěžové konektory, Příslušenství, Kódovací prvek |
| GTIN (EAN) | 4008190178543 | |
| Množství | 100 ks | |
| Typ | DSTV COST4 | Verze |
| Číslo objednávky | 471300000 | Zátěžové konektory, Příslušenství, Systém kódování |
| GTIN (EAN) | 4008190017354 | |
| Množství | 100 ks | |

Tightening torques and screwing tools

| Screw size | Connector type | Dia. tightening torque in Nm | Recommended blade inserts and AF size for hexagon socket |
|--------------------|---|---|--|
| M 2.5 | Signal contacts | | |
| | S 6/6 | 0.5 - 0.55 | SD 0.6 x 3.5 mm or PZ0 |
| | S 6/12 | 0.5 - 0.55 | SD 0.6 x 3.5 mm or PZ0 |
| M 2.9 x 0.5 | Fastening screws | | |
| | HQ 4/2 | 0.8 (plastic) / 1.1 (metal) | SD 0.6 x 3.5 mm or PH0 |
| | HQ 8 | 0.8 (plastic) / 1.1 (metal) | SD 0.6 x 3.5 mm or PH0 |
| | HQ 17 | 0.8 (plastic) / 1.1 (metal) | SD 0.6 x 3.5 mm or PH0 |
| M 3 | Contact screws | | |
| | HA 3 | 0.5 - 0.55 | SD 0.5 x 3.0 mm |
| | HA 4 | 0.5 - 0.55 | SD 0.5 x 3.0 mm |
| | HA 10 bis HA 48 | 0.5 - 0.55 | SD 0.6 x 3.5 mm or PH0 |
| | HE | 0.5 - 0.55 | SD 0.6 x 3.5 mm or PZ0 |
| | HVE | 0.5 - 0.55 | SD 0.6 x 3.5 mm or PZ0 |
| | Signal contacts: | | |
| | S 4/2 | 0.5 - 0.55 | SD 0.6 x 3.5 mm or PZ0 |
| | S 4/8 | 0.5 - 0.55 | SD 0.6 x 3.5 mm or PZ0 |
| | PE connection via female contact | | |
| | S 4 | 0.5 - 0.8 | SD 0.6 x 3.5 mm |
| | ConCept modular frame, metal | 0.5 - 0.55 | SD 0.6 x 3.5 mm |
| | PE terminal | | |
| | HQ 5 | 0.5 - 0.55 | SD 0.6 x 3.5 or 0.8 x 4 mm |
| | HQ 7 | 0.5 - 0.55 | SD 0.6 x 3.5 or 0.8 x 4 mm |
| | Fastening screws | 0.5 - 0.55 | SD 0.6 x 3.5 mm or PZ0 |
| | Guide pin | 0.5 - 0.55 | SD 0.6 x 3.5 mm or PZ0 |
| | Guide bush | 0.5 - 0.55 | SD 0.6 x 3.5 mm or PZ0 |
| | Coding pins | 0.5 - 0.55 | SD 0.6 x 3.5 mm or PZ0 |
| M 4 | Contact screws | | |
| | HSB | 1.2 - 1.5 | SD 0.6 x 3.5 or 0.8 x 4 mm or PZ1 |
| | PE connection via male contact | | |
| | S 4 | 0.5 - 0.8 | SD 0.6 x 3.5 mm |
| | ConCept modular frame, metal | 1.2 - 1.5 | SD 0.6 x 3.5 mm |
| | PE terminal | | |
| | HA | 1.2 - 1.5 | SD 0.6 x 3.5 or 0.8 x 4 mm or PH1 |
| | HE | 1.2 - 1.5 | SD 0.6 x 3.5 or 0.8 x 4 mm or PH1 |
| | HEE | 1.2 - 1.5 | SD 0.6 x 3.5 or 0.8 x 4 mm or PH1 |
| | HVE | 1.2 - 1.5 | SD 0.6 x 3.5 or 0.8 x 4 mm or PH1 |
| | HD | 1.2 - 1.5 | SD 0.6 x 3.5 or 0.8 x 4 mm or PZ1 |
| | HDD | 1.2 - 1.5 | SD 0.6 x 3.5 or 0.8 x 4 mm or PZ1 |
| | S 6/6 (for signal contacts) | 1.2 - 1.5 | 0.8 x 4 mm or PZ1 |
| | ConCept modular frame, plastic | 1.2 - 1.5 | 0.8 x 4 mm or PZ1 |
| M 5 | PE terminal | | |
| | HSB | 2 - 2.5 | SD 1 x 5.5 mm or PZ2 |
| | S 4/0 (Screw connection) | 2 - 2.5 | SD 1.2 x 6.5 mm or PH2 |
| | S 4/0 (Axial screw connection) | 2 - 2.5 | SD 0.8 x 4 mm or PZ 2 |
| | S 4/2 | 2 - 2.5 | SD 1.2 x 6.5 mm or PH2 |
| | S 4/8 | 2 - 2.5 | SD 1.2 x 6.5 mm or PH2 |
| | S 6/12 | 2 - 2.5 | SD 0.8 x 4 mm or PZ 2 |
| | S 6/36 | 2 - 2.5 | SD 1.2 x 6.5 mm or PH2 |
| | S 8/24 | 2 - 2.5 | SD 1.2 x 6.5 mm or PH2 |
| | S 12/2 | 2 - 2.5 | SD 1.2 x 6.5 mm or PH2 |
| M 6 | Power contacts | | |
| | S 4/0 (Screw connection) | 1.2 (1.5 mm ²) / 2 (2.5 mm ²) / 3 (4-16 mm ²) | SD 0.8 x 4 mm |
| | S 4/2 | 1.2 (1.5 mm ²) / 2 (2.5 mm ²) / 3 (4-16 mm ²) | SD 0.8 x 4 mm |
| | S 4/8 | 1.2 (1.5 mm ²) / 2 (2.5 mm ²) / 3 (4-16 mm ²) | SD 0.8 x 4 mm |
| M 7 x 0.75 | Power contacts | | |
| | S 4 | 1.1 - 1.7 | SW 2 |
| | S 6/6 (+ PE) | 6 - 8 | SW 4 |
| M 8 x 0.75 | Power contacts | | |
| | S 6/12 | 1.1 - 1.7 | SW 2 |
| | S 8/0 (+ PE) | 6 (10-16 mm ²) - 7 (25 mm ²) | SW 4 |
| M10 x 1 | Power contacts | | |
| | S 4/0 (Axial connection) | 2 - 3 | SW 3 |

Increasing the tightening torque does not improve the contact resistance. The stated torque settings offer optimal mechanical, thermal and electrical conditions. Exceeding the recommended values may even damage the conductor and terminal.