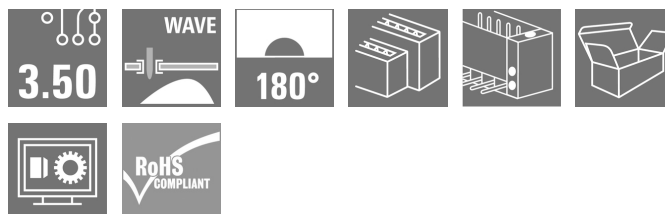
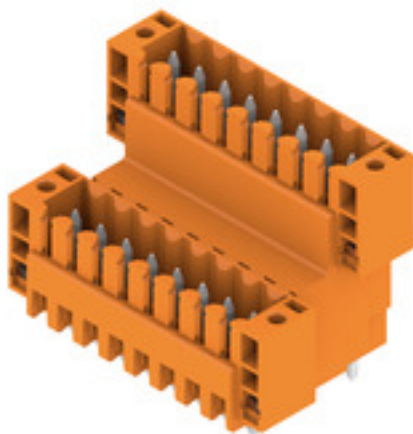


## SLD 3.50 V/16/180F 3.2 SN OR BX

**Weidmüller Interface GmbH & Co. KG**  
Klingenbergstraße 26  
D-32758 Detmold  
Germany

[www.weidmueller.com](http://www.weidmueller.com)

### Obrázek výrobku



Dvouúrovňový střídavě uspořádaný konektor samec pro pájení vlnou s roztečí 3,50 mm. K dispozici v zavřené verzi a ve verzi s přírubou. Tyto konektory samci mají místo na označení a lze je kódovat.

### Všeobecné objednací údaje

|                 |   |
|-----------------|---|
| Verze           | Zásuvný konektor PCB plug in, řada kolíků, Příruba, Připojení pájením přetavením průchozím otvorem, 3.50 mm, Počet pólů: 16, 180°, Pájecí kolík, délka (l): 3.2 mm, pocínované, Oranžová, Box |
| Objednací číslo | <a href="#">1641270000</a>  |
| Typ             | SLD 3.50 V/16/180F 3.2 SN OR BX   |
| GTIN (EAN)      | 4008190279677   |
| Množství        | 20 ks   |
| Údaje výrobku   | IEC: 200 V / 10.5 A<br>UL: 300 V / 8 A  |
| Balení          | Box   |

Datum vytvoření 7. července 2024 5:30:07 CEST

Stav katalogu 29.06.2024 / Vyhrazujeme si právo na technické změny.

## SLD 3.50 V/16/180F 3.2 SN OR BX

Weidmüller Interface GmbH &amp; Co. KG

Klingenbergstraße 26

D-32758 Detmold

Germany

www.weidmueller.com

## Technické údaje

## Rozměry a hmotnosti

|                              |            |                     |            |
|------------------------------|------------|---------------------|------------|
| Hloubka                      | 22 mm      | Hloubka (v palcích) | 0,866 inch |
| Výška                        | 27,4 mm    | Výška (v palcích)   | 1,079 inch |
| Nejvyšší nebo nejnižší verze | 24,2 mm    | Šířka               | 35 mm      |
| Šířka (v palcích)            | 1,378 inch | Čistá hmotnost      | 11,3 g     |

## Balení

|           |       |           |        |
|-----------|-------|-----------|--------|
| Balení    | Box   | Délka VPE | 102 mm |
| Šířka VPE | 87 mm | Výška VPE | 82 mm  |

## Parametry systému

|  |  |                     |   |
|--|--|---------------------|---|
| Skupina produktů                                       | OMNIMATE Signal - řada BL/SL 3,50  |                     |   |
| Typ připojení  | Připojení desky  |                     |   |
| Montáž na PCB desku                                    | Připojení pájením přetavením průchozím otvorem                                 |                     |   |
| Rozteč v mm (P)  | 3,5 mm   |                     |   |
| Rozteč v palcích (P)                                   | 0,138 "  |                     |   |
| Výstupní tvarovka                                      | 180°   |                     |   |
| Počet pólů   | 16   |                     |   |
| Počet pájených kolíků na pól                           | 1  |                     |   |
| Pájecí kolík, délka (l)                                | 3,2 mm   |                     |   |
| Tolerance délky pájecích pinů                          | 0 / -0,3 mm  |                     |   |
| Rozměry pájecích pinů                                  | d = 1,2 mm, Osmiúhlý   |                     |   |
| Rozměry pájecích pinů = d tolerance                    | 0 / -0,03 mm   |                     |   |
| Průměr otvoru pájecího oka (D)                         | 1,4 mm   |                     |   |
| Tolerance průměru otvoru pájecího oka + 0,1 mm (D)     |  |                     |   |
| L1 v mm  | 24,5 mm  |                     |   |
| L1 v palcích   | 0,965 "  |                     |   |
| Počet řad  | 2  |                     |   |
| Množství řady kolíků                                   | 2  |                     |   |
| Ochrana bezpečná proti dotyku dle normy DIN VDE 57 106 | Při zapojování bezpečné před dotykem prstů/ při odpojování bezpečný hřbet ruky |                     |   |
| Ochrana bezpečná proti dotyku dle normy DIN VDE 0470   | IP20 zapojené/ IP10 nezapojené   |                     |   |
| Objemový odpor   | ≤5 mΩ  |                     |   |
| Může být kódováno                                      | Ano  |                     |   |
| Zásuvná síla / pól, max.                               | 10 N   |                     |   |
| Tažná síla / pól, max.                                 | 8 N  |                     |   |
| Utahovací moment                                       | Typ krouticího momentu   | Montážní šroub, PCB |   |
|  | Informace o použití  | Utahovací moment    | min. 0,1 Nm<br>max. 0,15 Nm                       |
|  |  | Doporučený šroub    | Číslo dílu <a href="#">PTSC KA 2.2X4.5 WN1412</a> |

## SLD 3.50 V/16/180F 3.2 SN OR BX

Weidmüller Interface GmbH & Co. KG  
Klingenbergstraße 26  
D-32758 Detmold  
Germany

www.weidmueller.com

## Technické údaje


## Údaje o materiálu

|                                     |   |                                  |            |
|-------------------------------------|---|----------------------------------|------------|
| Izolační materiál                   | PBT                                     | Barevný                          | Oranžová   |
| Barevný graf (podobné)              | RAL 2000                                | Skupina izolačního materiálu     | IIIa       |
| Komparativní index sledování (CTI)  | ≥ 200                                   | Klasifikace hořlavosti UL 94     | V-0        |
| Materiál kontaktu                   | Slitina                                 | Povrch kontaktu                  | pocínované |
| Struktura vrstev pájeného připojení | 2...3 µm Ni / 5...7 µm Sn lesklý povrch | Skladovací teplota, min.         | -40 °C     |
| Skladovací teplota, max.            | 70 °C                                   | Provozní teplota, min.           | -50 °C     |
| Provozní teplota, max.              | 100 °C                                  | Teplotní rozsah, instalace, min. | -30 °C     |
| Teplotní rozsah, instalace, max.    | 100 °C                                  |                                  |            |


## Jmenovité údaje podle IEC

|   |                        |   |                |
|---|------------------------|---|----------------|
| testováno podle normy   | IEC 60664-1, IEC 61984 | Jmenovitý proud, min. počet pólů (Tu=20 °C)                           | 10,5 A         |
| Jmenovitý proud, max. počet pólů (Tu=20 °C)                           | 8 A                    | Jmenovitý proud, min. počet pólů (Tu=40 °C)                           | 9 A            |
| Jmenovitý proud, max. počet pólů (Tu=40 °C)                           | 7 A                    | Jmenovité napětí pro třídu přepětí / stupeň znečištění II/2           | 200 V          |
| Jmenovité napětí pro třídu přepětí / stupeň znečištění III/2          | 160 V                  | Jmenovité napětí pro třídu přepětí / stupeň znečištění III/3          | 125 V          |
| Jmenovité impulzní napětí pro třídu přepětí / stupeň znečištění II/2  | 2,5 kV                 | Jmenovité impulzní napětí pro třídu přepětí / stupeň znečištění III/2 | 2,5 kV         |
| Jmenovité impulzní napětí pro třídu přepětí / stupeň znečištění III/3 | 2,5 kV                 | Krátkodobý odpor proti zkratovému proudu                              | 3 x 1 s s 80 A |

## Jmenovité údaje podle CSA

|  |   |  |                |
|--|---|--|----------------|
| Institut (CSA)                               |  | Č. osvědčení (CSA)                           | 154685-1318353 |
| Jmenovité napětí (aplikační skupina B / CSA) | 300 V   | Jmenovité napětí (aplikační skupina D / CSA) | 300 V          |
| Jmenovitý proud (aplikační skupina B / CSA)  | 8 A   | Jmenovitý proud (aplikační skupina D / CSA)  | 8 A            |
| Odkaz na hodnoty pro schválení               | Specifikace jsou maximální hodnoty, podrobnosti viz příslušná certifikace.          |  |                |

## Jmenovité údaje podle UL 1059

|  |   |  |        |
|--|---|--|--------|
| Institut (UR)                                    |  | Č. osvědčení (UR)                                | E60693 |
| Jmenovité napětí (aplikační skupina B / UL 1059) | 300 V   | Jmenovité napětí (aplikační skupina D / UL 1059) | 300 V  |
| Jmenovitý proud (aplikační skupina B / UL 1059)  | 8 A   | Jmenovitý proud (aplikační skupina D / UL 1059)  | 8 A    |
| Odkaz na hodnoty pro schválení                   | Specifikace jsou maximální hodnoty, podrobnosti viz příslušná certifikace.          |  |        |

## SLD 3.50 V/16/180F 3.2 SN OR BX

Weidmüller Interface GmbH & Co. KG  
Klingenbergstraße 26  
D-32758 Detmold  
Germany

www.weidmueller.com

## Technické údaje

## Klasifikace

|             |             |             |             |
|-------------|-------------|-------------|-------------|
| ETIM 6.0    | EC002637    | ETIM 7.0    | EC002637    |
| ETIM 8.0    | EC002637    | ETIM 9.0    | EC002637    |
| ECLASS 9.0  | 27-44-04-02 | ECLASS 9.1  | 27-44-04-02 |
| ECLASS 10.0 | 27-44-04-02 | ECLASS 11.0 | 27-46-02-01 |
| ECLASS 12.0 | 27-46-02-01 | ECLASS 13.0 | 27-46-02-01 |

## Shoda produktu s prostředím

REACH SVHC /

## Důležitá poznámka

|           |   |
|-----------|---|
| IPC shoda | Shoda: Produkty jsou vyvíjeny, vyráběny a dodávány v souladu s mezinárodními uznávanými standardy a normami a splňují zajištěné vlastnosti uvedené v datovém listu, respektive splňují dekorativní vlastnosti v souladu s IPC-A-610 „Třída 2“. Další nároky na produkty je možné vyhodnotit na požádání.  |
| Poznámky  | <ul style="list-style-type: none"><li>• Další varianty na vyžádání</li><li>• Pozlacené povrchy kontaktů na vyžádání</li><li>• Jmenovitý proud související se jmenovitým průřezem a min. počtem pólů.</li><li>• P na nákrese = rozteč</li><li>• Jmenovité údaje se vztahují pouze k samotné komponentě. Vzdálenosti odstupů a povrchových svodů mezi jednotlivými komponentami musí být navrženy v souladu s normou příslušné aplikace.</li><li>• V souladu s normou IEC 61984 jsou konektory OMNIMATE konektory bez vypínací schopnosti (COC). Během určeného použití se konektory nesmějí zapínat ani vypínat pod napětím nebo pod zatížením</li><li>• Dlouhodobé uložení produktu s průměrnou teplotou 50 °C a průměrnou vlhkostí 70 %, 36 měsíců</li></ul> |

## Osvědčení

Schválení



|                       |        |
|-----------------------|--------|
| ROHS                  | Shoda  |
| UL File Number Search | Web UL |
| Č. osvědčení (UR)     | E60693 |

**SLD 3.50 V/16/180F 3.2 SN OR BX****Weidmüller Interface GmbH & Co. KG**

Klingenbergstraße 26

D-32758 Detmold

Germany

[www.weidmueller.com](http://www.weidmueller.com)**Technické údaje****Soubory ke stažení**Osvědčení/Certifikát/Prohlášení o shodě [Declaration of the Manufacturer](#)Technické údaje [CAD data – STEP](#)Katalogy [Catalogues in PDF-format](#)

Brožury

- [FL DRIVES EN](#)
- [MB DEVICE MANUF. EN](#)
- [FL DRIVES DE](#)
- [FL BUILDING SAFETY EN](#)
- [FL APPL LED LIGHTING EN](#)
- [FL INDUSTR.CONTROLS EN](#)
- [FL MACHINE SAFETY EN](#)
- [FL HEATING ELECTR EN](#)
- [FL APPL INVERTER EN](#)
- [FL\\_BASE\\_STATION\\_EN](#)
- [FL ELEVATOR EN](#)
- [FL POWER SUPPLY EN](#)
- [FL 72H SAMPLE SER EN](#)
- [PO OMNIMATE EN](#)
- [PO OMNIMATE EN](#)

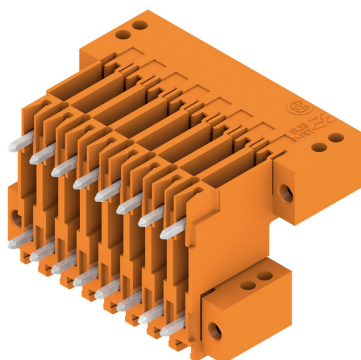
## SLD 3.50 V/16/180F 3.2 SN OR BX

Weidmüller Interface GmbH & Co. KG  
Klingenbergstraße 26  
D-32758 Detmold  
Germany

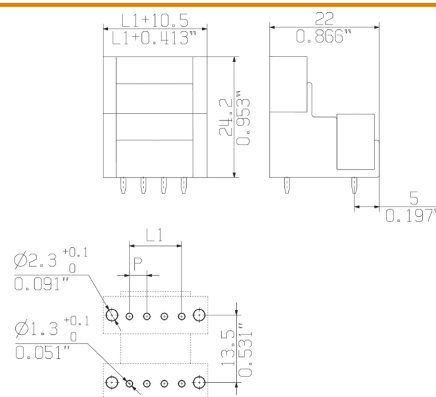
[www.weidmueller.com](http://www.weidmueller.com)

## Nákresy

### Obrázek výrobku



### Dimensional drawing



## SLD 3.50 V/16/180F 3.2 SN OR BX

Weidmüller Interface GmbH & Co. KG  
Klingenbergstraße 26  
D-32758 Detmold  
Germany

www.weidmueller.com

## Příslušenství

## Kódovací prvky

**Připojuje pouze to, co má být připojeno: správné připojení na správném místě.**

Kódovací prvky a uzamykací zařízení jasně přiřazují připojovací prvky během výroby a při provozu. Kódovací prvky a uzamykací zařízení jsou vloženy před montáží a nebo během montáže. Alternativa společnosti Weidmüller: online konfigurace pomocí konfigurátoru variant pro okódování před dodávkou.

Nesprávná instalace na obvodové desce a nesprávné zapojení připojovacích prvků už není možné.

Výhoda: žádné řešení problémů při výrobě a žádné provozní chyby u uživatele.

## Všeobecné objednávací údaje

| Typ               | BL SL 3.5 KO SW           | Verze  | Údaje výrobku | Balení |
|-------------------|---------------------------|--|---------------|--------|
| Objednávací číslo | <a href="#">610100000</a> | Zásuvný konektor PCB plug in, Příslušenství, Kódovací prvek, černá,    |               | Box    |
| GTIN (EAN)        | 4008190187637             | Počet pólů: 1  |               |        |
| Množství          | 100 ks                    |  |               |        |
| Typ               | BL SL 3.5 KO OR           | Verze  | Údaje výrobku | Balení |
| Objednávací číslo | <a href="#">693430000</a> | Zásuvný konektor PCB plug in, Příslušenství, Kódovací prvek, Oranžová, |               | Box    |
| GTIN (EAN)        | 4008190867447             | Počet pólů: 1  |               |        |
| Množství          | 100 ks                    |  |               |        |

## SLD 3.50 V/16/180F 3.2 SN OR BX

**Weidmüller Interface GmbH & Co. KG**  
Klingenbergstraße 26  
D-32758 Detmold  
Germany

www.weidmueller.com

## Příslušenství

### Další příslušenství



#### Při vytváření perfektního řešení není žádná úloha příliš malá. br />

Připojení je jen jedna část celkového procesu. V aplikacích, kde je potřeba testovat, seskupovat nebo oddělovat potenciály jsou drobné detaily často klíčem k dokonalému řešení.

Systém není systémem bez těchto malých, ale užitečných detailů:

- Testovací zástrčky - zajišťují spolehlivé snímání z diagnostických zásuvek
- Propojky - zajišťují stabilní kontakt pro rozvod elektřiny přímo u připojení
- Předělovací prvky - rozdělení velkého množství konektorů samců do více oddělených kanálů konektorů samic
- Zámky a příchytky - volitelné připínací připojení odolné proti vibracím nebo montáž pro konektory samce a samice

Souběžně s výrobním procesem a aplikací - více příslušenství = méně práce

### Všeobecné objednávací údaje

| Typ               | PTSC KA 2.2X4.5 WN1412     | Verze  | Údaje výrobku |
|-------------------|----------------------------|--|---------------|
| Objednávací číslo | <a href="#">6610740000</a> | Zásuvný konektor PCB plug in, Příslušenství, Montážní šroub, Počet |               |
| GTIN (EAN)        | 4008190039523              | pólů: 1  |               |
| Množství          | 100 ks                     |  |               |



## Recommended wave soldering profiles

**Weidmüller Interface GmbH & Co. KG**  
Klingenbergstraße 16  
D-32758 Detmold  
Germany  
Fon: +49 5231 14-0  
Fax: +49 5231 14-292083  
[www.weidmueller.com](http://www.weidmueller.com)

### Single Wave:



### Double Wave:



### Wave soldering profiles

Wired connection elements should be processed in accordance with the DIN EN 61760-1 standard. We have included two recommendations for practical wave soldering profiles, with which Weidmüller PCB terminals and connectors are qualified.

When choosing a suitable profile for your application, the following factors also need to be considered:

- PCB thickness
- Proportion of Cu in the layers
- Single/double-sided assembly
- Product range
- Heating and cooling rates

The single and double wave profiles each indicate the recommended operating range, including the maximum soldering temperature of 260 °C. In practice, the maximum soldering temperature is quite often well below the above maximum profile.

We reserve the right to make technical changes.