

SL 5.00/24/135B 3.2SN OR BX

Weidmüller Interface GmbH & Co. KG

Klingenbergstraße 26

D-32758 Detmold

Germany

www.weidmueller.com

Obrázek výrobku



Podobné ilustraci

Konektory samci se směrem vývodu 135°. Délka pájecího pinu je optimalizována pro pájení vlnou. Konektory samci nabízejí prostor pro označení a lze je kódovat.

Všeobecné objednací údaje

| | |
|-----------------|---|
| Verze | Zásuvný konektor PCB plug in, řada kolíků, Rybi-ny k upevnění bloků, Připojení pájením přetave-ním průchozím otvorem, 5.00 mm, Počet pólů: 24, 135°, Pájecí kolík, délka (l): 3.2 mm, pocínované, Oranžová, Box |
| Objednací číslo | 1630700000 |
| Typ | SL 5.00/24/135B 3.2SN OR BX |
| GTIN (EAN) | 4008190204129 |
| Množství | 20 ks |
| Údaje výrobku | IEC: 400 V / 17 A UL: 300 V / 15 A |
| Balení | Box |

Datum vytvoření 1. července 2024 10:02:01 CEST

Stav katalogu 29.06.2024 / Vyhrazujeme si právo na technické změny.

SL 5.00/24/135B 3.2SN OR BX

Weidmüller Interface GmbH & Co. KG

Klingenbergstraße 26

D-32758 Detmold

Germany

www.weidmueller.com

Technické údaje

Rozměry a hmotnosti

| | | | |
|------------------------------|------------|---------------------|------------|
| Hloubka | 13,13 mm | Hloubka (v palcích) | 0,517 inch |
| Výška | 15,5 mm | Výška (v palcích) | 0,61 inch |
| Nejvyšší nebo nejnižší verze | 12,3 mm | Šířka | 122 mm |
| Šířka (v palcích) | 4,803 inch | Čistá hmotnost | 9,35 g |

Balení

| | | | |
|-----------|--------|-----------|--------|
| Balení | Box | Délka VPE | 175 mm |
| Šířka VPE | 120 mm | Výška VPE | 45 mm |

Parametry systému

| | | | |
|--|--|--|--------------------------------|
| Skupina produktů | OMNIMATE Signal - řada BL/SL 5,00 | Typ připojení | Připojení desky |
| Montáž na PCB desku | Připojení pájením přetavním průchozím otvorem | Rozteč v mm (P) | 5 mm |
| Rozteč v palcích (P) | 0,197 " | Výstupní tvarovka | 135° |
| Počet pólů | 24 | Počet pájených kolíků na pól | 1 |
| Pájecí kolík, délka (l) | 3,2 mm | Tolerance délky pájecích pinů | +0,1 / -0,2 mm |
| Rozměry pájecích pinů | d = 1,2 mm, Osmiúhlý | Rozměry pájecích pinů = d tolerance | 0 / -0,03 mm |
| Průměr otvoru pájecího očka (D) | | Tolerance průměru otvoru pájecího očka (D) | + 0,1 mm |
| L1 v mm | 115 mm | L1 v palcích | 4,528 " |
| Počet řad | 1 | Množství řady kolíků | 1 |
| Ochrana bezpečná proti dotyku dle normy DIN VDE 57 106 | Při odpojování bezpečné před dotykem prstů/ při připojování bezpečný hřeb ruky | Ochrana bezpečná proti dotyku dle normy DIN VDE 0470 | IP20 zapojené/ IP10 nezapojené |
| Stupeň krytí | IP20 | Objemový odpor | ≤5 mΩ |
| Může být kódováno | Ano | Zásuvná síla / pól, max. | 10 N |
| Tažná síla / pól, max. | 8 N | | |

Údaje o materiálu

| | | | |
|-------------------------------------|--|-------------------------------------|--|
| Izolační materiál | PBT | Barevný | Oranžová |
| Barevný graf (podobné) | RAL 2000 | Skupina izolačního materiálu | IIIa |
| Komparativní index sledování (CTI) | ≥ 200 | Klasifikace hořlavosti UL 94 | V-0 |
| Materiál kontaktu | Slitina | Povrch kontaktu | pocínované |
| Struktura vrstev pájeného připojení | 1...3 μm Ni / 2...4 μm Sn matný povrch | Struktura vrstev kontaktu konektoru | 1...3 μm Ni / 2...4 μm Sn matný povrch |
| Skladovací teplota, min. | -40 °C | Skladovací teplota, max. | 70 °C |
| Provozní teplota, min. | -50 °C | Provozní teplota, max. | 100 °C |
| Teplotní rozsah, instalace, min. | -25 °C | Teplotní rozsah, instalace, max. | 100 °C |

SL 5.00/24/135B 3.2SN OR BX

Weidmüller Interface GmbH & Co. KG

Klingenbergstraße 26

D-32758 Detmold

Germany

www.weidmueller.com

Technické údaje

Jmenovité údaje podle IEC

testováno podle normy

IEC 60664-1, IEC 61984

Jmenovitý proud, max. počet pólů
(Tu=20 °C)

13 A

Jmenovitý proud, max. počet pólů
(Tu=40 °C)

11 A

Jmenovité napětí pro třídu přepětí / stupeň znečištění III/2

320 V

Jmenovité impulzní napětí pro třídu přepětí / stupeň znečištění II/2

4 kV

Jmenovité impulzní napětí pro třídu přepětí / stupeň znečištění III/3

4 kV

Jmenovitý proud, min. počet pólů
(Tu=20 °C)

17 A

Jmenovitý proud, min. počet pólů
(Tu=40 °C)

15 A

Jmenovité napětí pro třídu přepětí / stupeň znečištění II/2

400 V

Jmenovité napětí pro třídu přepětí / stupeň znečištění III/3

250 V

Jmenovité impulzní napětí pro třídu přepětí / stupeň znečištění II/2

4 kV

Krátkodobý odpor proti zkratovému proudu

3 x 1 s se 120 A

Jmenovité údaje podle CSA

Institut (CSA)



Č. osvědčení (CSA)

200039-1121690

Jmenovité napětí (aplikační skupina B / CSA)

300 V

Jmenovitý proud (aplikační skupina B / CSA)

15 A

Odkaz na hodnoty pro schválení

Specifikace jsou maximální hodnoty, podrobnosti viz příslušná certifikace.

Jmenovité napětí (aplikační skupina D / CSA)

300 V

Jmenovitý proud (aplikační skupina D / CSA)

10 A

Jmenovité údaje podle UL 1059

Institut (UR)



Č. osvědčení (UR)

E60693

Jmenovité napětí (aplikační skupina B / UL 1059)

300 V

Jmenovitý proud (aplikační skupina B / UL 1059)

15 A

Odkaz na hodnoty pro schválení

Specifikace jsou maximální hodnoty, podrobnosti viz příslušná certifikace.

Jmenovité napětí (aplikační skupina D / UL 1059)

300 V

Jmenovitý proud (aplikační skupina D / UL 1059)

10 A

Klasifikace

ETIM 6.0

EC002637

ETIM 7.0

EC002637

ETIM 8.0

EC002637

ETIM 9.0

EC002637

ECLASS 9.0

27-44-04-02

ECLASS 9.1

27-44-04-02

ECLASS 10.0

27-44-04-02

ECLASS 11.0

27-46-02-01

ECLASS 12.0

27-46-02-01

ECLASS 13.0

27-46-02-01

Shoda produktu s prostředím

REACH SVHC

/

SL 5.00/24/135B 3.2SN OR BX

Weidmüller Interface GmbH & Co. KG

Klingenbergstraße 26

D-32758 Detmold

Germany

www.weidmueller.com

Technické údaje

Důležitá poznámka

| | |
|-----------|---|
| IPC shoda | Shoda: Produkty jsou vyvíjeny, vyráběny a dodávány v souladu s mezinárodními uznávanými standardy a normami a splňují zajištěné vlastnosti uvedené v datovém listu, respektive splňují dekorativní vlastnosti v souladu s IPC-A-610 „Třída 2“. Další nároky na produkty je možné vyhodnotit na požádání. |
| Poznámky | <ul style="list-style-type: none"> Další varianty na vyžádání Pozlacené povrchy kontaktů na vyžádání Jmenovitý proud související se jmenovitým průřezem a min. počtem pólů. P na nákrese = rozteč Jmenovité údaje se vztahují pouze k samotné komponentě. Vzdálenosti odstupů a povrchových svodů mezi jednotlivými komponentami musí být navrženy v souladu s normou příslušné aplikace. V souladu s normou IEC 61984 jsou konektory OMNIMATE konektory bez vypínací schopnosti (COC). Během určeného použití se konektory nesmějí zapínat ani vypínat pod napětím nebo pod zatížením Dlouhodobé uložení produktu s průměrnou teplotou 50 °C a průměrnou vlhkostí 70 %, 36 měsíců |

Osvědčení

Schválení



| | |
|-----------------------|--------|
| ROHS | Shoda |
| UL File Number Search | Web UL |
| Č. osvědčení (UR) | E60693 |

Soubory ke stažení

Osvědčení/Certifikát/Prohlášení o shodě [Declaration of the Manufacturer](#)

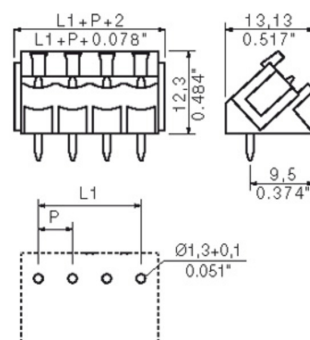
| | |
|-----------------|---|
| Technické údaje | CAD data – STEP |
| Katalogy | Catalogues in PDF-format |
| Brožury | FL DRIVES EN MB DEVICE MANUF. EN FL DRIVES DE FL BUILDING SAFETY EN FL APPL LED LIGHTING EN FL INDUSTR.CONTROLS EN FL MACHINE SAFETY EN FL HEATING ELECTRN EN FL APPL INVERTER EN FL_BASE_STATION_EN FL ELEVATOR EN FL POWER SUPPLY EN FL 72H SAMPLE SER EN PO OMNIMATE EN PO OMNIMATE EN |

SL 5.00/24/135B 3.2SN OR BX**Weidmüller Interface GmbH & Co. KG**

Klingenbergstraße 26

D-32758 Detmold

Germany

www.weidmueller.com**Nákresy****Dimensional drawing**

SL 5.00/24/135B 3.2SN OR BX

Weidmüller Interface GmbH & Co. KG

Klingenbergstraße 26

D-32758 Detmold

Germany

www.weidmueller.com

Příslušenství

Bloky pro montáž na DPS



Malý komponent, velký efekt:

Připínací prvky zvyšují mechanickou odolnost celého konektorového připojení pomocí

- připevnění konektoru samce k obvodové desce,
- čímž se vytvoří připojení odolné proti vibracím mezi konektory samicemi a samci

Připínací nebo předem sestavené - vždy ta pravá volba:

- Odolný, přesně sedící rybinový spoj
- Odolné kovové závitové vložky
- Vhodné pro všechny směry vývodu

Maximální stabilita, minimální námaha:

- Extrémní odolnost pro časté připínání
- Kompletní řada pro jednoduchý výběr

Výsledek: pájené body, kontakty a celkový modul jsou odolnější proti mechanickému namáhání, jako jsou vibrace a zatížení tahem.

Všeobecné objednací údaje

| | | | | |
|-----------------|----------------------------|---|---------------|--------|
| Typ | SL 135 BB15R SW | Verze | Údaje výrobku | |
| Objednací číslo | 6636370000 | Zásuvný konektor PCB plug in, Příslušenství, Montážní blok, černá, | | |
| GTIN (EAN) | 4008190267315 | Počet pólů: 1 | | |
| Množství | 20 ks | | | |
| Typ | SL 135 BB15R OR | Verze | Údaje výrobku | Balení |
| Objednací číslo | 6606450000 | Zásuvný konektor PCB plug in, Příslušenství, Montážní blok, Oranžová, | | Box |
| GTIN (EAN) | 4008190179984 | Počet pólů: 1 | | |
| Množství | 20 ks | | | |

Kódovací prvky



Připojuje pouze to, co má být připojeno: správné připojení na správném místě.

Kódovací prvky a uzamykací zařízení jasně přiřazují připojovací prvky během výroby a při provozu. Kódovací prvky a uzamykací zařízení jsou vloženy před montáží a nebo během montáže. Alternativa společnosti Weidmüller: online konfigurace pomocí konfigurátoru variant pro okódování před dodávkou. Nesprávná instalace na obvodové desce a nesprávné zapojení připojovacích prvků už není možné. Výhoda: žádné řešení problémů při výrobě a žádné provozní chyby u uživatele.

Všeobecné objednací údaje

| Typ | BLZ/SL KO OR BX | Verze | Údaje výrobku | Balení |
|-----------------|----------------------------|--|---------------|--------|
| Objednací číslo | 6573010000 | Zásuvný konektor PCB plug in, Příslušenství, Kódovací prvek, Oranžová, | | |
| GTIN (EAN) | 4008190048396 | Počet pólů: 1 | | |
| Množství | 100 ks | | | |

SL 5.00/24/135B 3.2SN OR BX

Weidmüller Interface GmbH & Co. KG

Klingenbergstraße 26

D-32758 Detmold

Germany

www.weidmueller.com

Příslušenství

| Typ | BLZ/SL KO BK BX | Verze | Údaje výrobku | Balení |
|-------------------|----------------------------|---|---------------|--------|
| Objednávací číslo | 6545710000 | Zásuvný konektor PCB plug in, Příslušenství, Kódovací prvek, černá, | | Box |
| GTIN (EAN) | 4008190087142 | Počet pólů: 1 | | |
| Množství | 50 ks | | | |

Další příslušenství

**Při vytváření perfektního řešení není žádná úloha příliš malá.** br />

Připojení je jen jedna část celkového procesu. V aplikacích, kde je potřeba testovat, seskupovat nebo oddělovat potenciály jsou drobné detaily často klíčem k dokonalému řešení.

Systém není systémem bez těchto malých, ale užitečných detailů:

- Testovací zástrčky - zajišťují spolehlivé snímání z diagnostických zásuvek
- Propojky - zajišťují stabilní kontakt pro rozvod elektřiny přímo u připojení
- Předělovací prvky - rozdělení velkého množství konektorů samců do více oddělených kanálů konektorů samic
- Zámky a příchytky - volitelné připínací připojení odolné proti vibracím nebo montáž pro konektory samce a samice

Souběžně s výrobním procesem a aplikací - více příslušenství = méně práce

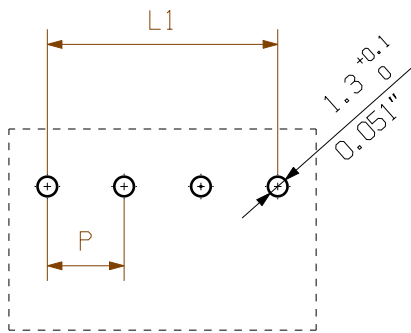
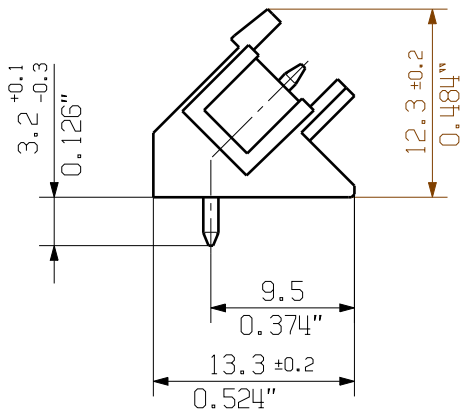
Všeobecné objednávací údaje

| Typ | SL AT OR | Verze | Údaje výrobku | Balení |
|-------------------|----------------------------|--|---------------|--------|
| Objednávací číslo | 6598300000 | Zásuvný konektor PCB plug in, Příslušenství, Dělicí prvek, Oranžová, | | Box |
| GTIN (EAN) | 4008190189266 | Počet pólů: 1 | | |
| Množství | 100 ks | | | |

| Typ | SL AT SW | Verze | Údaje výrobku | Balení |
|-------------------|----------------------------|---|---------------|--------|
| Objednávací číslo | 6770240000 | Zásuvný konektor PCB plug in, Příslušenství, Dělicí prvek, černá, Počet | | Box |
| GTIN (EAN) | 4032248117710 | pólů: 1 | | |
| Množství | 100 ks | | | |

Dimensions without tolerances are no check dimensions

The English version is binding

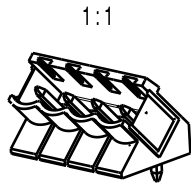


HOLE PATTERN

P = pitch
shown: SL 5.00/04/135B

For the mounting of PCBs, it should be noted that the rated data relates only to the PCB components alone.
The necessary creepage and clearance paths must be observed in connection with the respective applicant in accordance to IEC 664 / VDE 0110.
The current-carrying capacity and pitch tolerance is to be determined according to DIN IEC 326 part 3 very fine.

Weidmüller PCB components are tested to the DIN EN 61984 standard, and are valid for its field of application. Provided that the components are used to the intended purpose, all requirements with respect to the occurring of electrical, mechanical, thermic and corrosive stress will be satisfied.



| | | |
|----|---------|-----------|
| 24 | 115,00 | 4,531 |
| 23 | 110,00 | 4,334 |
| 22 | 105,00 | 4,137 |
| 21 | 100,00 | 3,940 |
| 20 | 95,00 | 3,743 |
| 19 | 90,00 | 3,546 |
| 18 | 85,00 | 3,349 |
| 17 | 80,00 | 3,152 |
| 16 | 75,00 | 2,955 |
| 15 | 70,00 | 2,758 |
| 14 | 65,00 | 2,561 |
| 13 | 60,00 | 2,364 |
| 12 | 55,00 | 2,167 |
| 11 | 50,00 | 1,970 |
| 10 | 45,00 | 1,773 |
| 9 | 40,00 | 1,576 |
| 8 | 35,00 | 1,379 |
| 7 | 30,00 | 1,182 |
| 6 | 25,00 | 0,985 |
| 5 | 20,00 | 0,788 |
| 4 | 15,00 | 0,591 |
| 3 | 10,00 | 0,394 |
| 2 | 5,00 | 0,197 |
| n | L1 [mm] | L1 [Inch] |

| | | | | | |
|--------------------------------------|--|---------------------------------|------------|--|---------------------------|
| GENERAL TOLERANCE: DIN ISO 2768-m | | 88133/0 13.05.16 HELIS_MA 00 | | Cat.no.: . | |
| | | Modification | | Weidmüller | |
| | | Date | Name | Benutzer None nicht gefunden SL 5.00/.. /135 STIFTLEISTE MALE HEADER | |
| Scale: 2:1 | | Drawn | 09.07.2003 | | |
| Supersedes: . | | Responsible | HERTEL_S | | |
| | | Checked | 17.05.2016 | LANG_T | Product file: SL 5.00/135 |
| | | Approved | | | 7287 |

Recommended wave soldering profiles

Weidmüller Interface GmbH & Co. KG
Klingenbergstraße 16
D-32758 Detmold
Germany
Fon: +49 5231 14-0
Fax: +49 5231 14-292083
www.weidmueller.com

Single Wave:



Double Wave:



Wave soldering profiles

Wired connection elements should be processed in accordance with the DIN EN 61760-1 standard. We have included two recommendations for practical wave soldering profiles, with which Weidmüller PCB terminals and connectors are qualified.

When choosing a suitable profile for your application, the following factors also need to be considered:

- PCB thickness
- Proportion of Cu in the layers
- Single/double-sided assembly
- Product range
- Heating and cooling rates

The single and double wave profiles each indicate the recommended operating range, including the maximum soldering temperature of 260°C. In practice, the maximum soldering temperature is quite often well below the above maximum profile.

We reserve the right to make technical changes.