

## SLD 5.00/32/90G 3.2 SN OR BX

Weidmüller Interface GmbH &amp; Co. KG

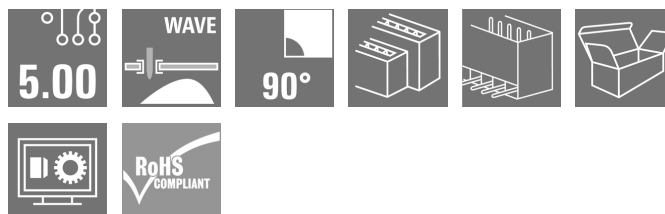
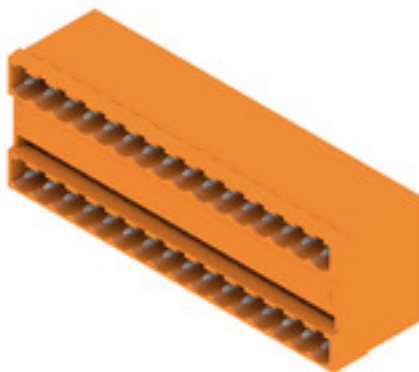
Klingenbergstraße 26

D-32758 Detmold

Germany

www.weidmueller.com

## Obrázek výrobku



2-úrovňový konektor samec se souběžným uspořádáním pinů. Délka pájecího pinu je optimalizována pro pájení vlnou. Konektory samci nabízejí prostor pro označení a lze je kódovat.

## Všeobecné objednací údaje

|                 |   |
|-----------------|---|
| Verze           | Zásuvný konektor PCB plug in, řada kolíků, zavřená strana, Připojení pájením přetavením průchozím otvorem, 5.00 mm, Počet pólů: 32, 90°, Pájecí kolík, délka (l): 3.2 mm, pocínované, Oranžová, Box |
| Objednací číslo | <a href="#">1614490000</a>  |
| Typ             | SLD 5.00/32/90G 3.2 SN OR BX  |
| GTIN (EAN)      | 4008190031220   |
| Množství        | 10 ks   |
| Údaje výrobku   | IEC: 400 V / 11 A<br>UL: 300 V / 10 A   |
| Balení          | Box   |

Datum vytvoření 1. července 2024 2:22:59 CEST

Stav katalogu 14.06.2024 / Vyhrazujeme si právo na technické změny.

## SLD 5.00/32/90G 3.2 SN OR BX

Weidmüller Interface GmbH &amp; Co. KG

Klingenbergstraße 26

D-32758 Detmold

Germany

www.weidmueller.com

## Technické údaje

## Rozměry a hmotnosti

|                              |            |                     |            |
|------------------------------|------------|---------------------|------------|
| Hloubka                      | 22 mm      | Hloubka (v palcích) | 0,866 inch |
| Výška                        | 31,25 mm   | Výška (v palcích)   | 1,23 inch  |
| Nejvyšší nebo nejnižší verze | 28,05 mm   | Šířka               | 81,96 mm   |
| Šířka (v palcích)            | 3,227 inch | Čistá hmotnost      | 31,1 g     |

## Balení

|           |        |           |        |
|-----------|--------|-----------|--------|
| Balení    | Box    | Délka VPE | 177 mm |
| Šířka VPE | 100 mm | Výška VPE | 53 mm  |

## Parametry systému

|  |   |  |                                |
|--|---|--|--------------------------------|
| Skupina produktů                                       | OMNIMATE Signal - řada BL/SL 5,00   | Typ připojení  | Připojení desky                |
| Montáž na PCB desku                                    | Připojení pájením přetavním průchozím otvorem                                   | Rozteč v mm (P)                                      | 5 mm                           |
| Rozteč v palcích (P)                                   | 0,197 "   | Výstupní tvarovka                                    | 90°                            |
| Počet pólů   | 32  | Počet pájených kolíků na pól                         | 1                              |
| Pájecí kolík, délka (l)                                | 3,2 mm  | Tolerance délky pájecích pinů                        | +0,1 / -0,2 mm                 |
| Rozměry pájecích pinů                                  | d = 1,2 mm, Osmiúhlý  | Rozměry pájecích pinů = d tolerance                  | 0 / -0,03 mm                   |
| Průměr otvoru pájecího oka (D)                         |   | Tolerance průměru otvoru pájecího oka (D)            | + 0,1 mm                       |
| L1 v mm  | 1,3 mm  | L1 v palcích   | 2,953 "                        |
| Počet řad  | 2   | Množství řady kolíků                                 | 2                              |
| Ochrana bezpečná proti dotyku dle normy DIN VDE 57 106 | Při odpojování bezpečné před dotykem prstů/ při připojování bezpečný hřbet ruky | Ochrana bezpečná proti dotyku dle normy DIN VDE 0470 | IP20 zapojené/ IP10 nezapojené |
| Stupeň krytí   | IP20  | Objemový odpor                                       | ≤5 mΩ                          |
| Může být kódováno                                      | Ano   | Zásuvná síla / pól, max.                             | 3 N                            |
| Tažná síla / pól, max.                                 | 3 N   |  |                                |

## Údaje o materiálu

|                                     |  |                                  |            |
|-------------------------------------|--|----------------------------------|------------|
| Izolační materiál                   | PBT                                    | Barevný                          | Oranžová   |
| Barevný graf (podobné)              | RAL 2000                               | Skupina izolačního materiálu     | IIIa       |
| Komparativní index sledování (CTI)  | ≥ 200                                  | Klasifikace hořlavosti UL 94     | V-0        |
| Materiál kontaktu                   | Slitina                                | Povrch kontaktu                  | pocínované |
| Struktura vrstev pájeného připojení | 1...3 μm Ni / 2...4 μm Sn matný povrch | Skladovací teplota, min.         | -40 °C     |
| Skladovací teplota, max.            | 70 °C                                  | Provozní teplota, min.           | -50 °C     |
| Provozní teplota, max.              | 100 °C                                 | Teplotní rozsah, instalace, min. | -25 °C     |
| Teplotní rozsah, instalace, max.    | 100 °C                                 |                                  |            |

## SLD 5.00/32/90G 3.2 SN OR BX

**Weidmüller Interface GmbH & Co. KG**  
Klingenbergstraße 26  
D-32758 Detmold  
Germany

www.weidmueller.com

## Technické údaje

## Jmenovité údaje podle IEC

testováno podle normy

IEC 60664-1, IEC 61984

|   |       |
|---|-------|
| Jmenovitý proud, max. počet pólů (Tu=20 °C)                           | 8,5 A |
| Jmenovitý proud, max. počet pólů (Tu=40 °C)                           | 7 A   |
| Jmenovité napětí pro třídu přepětí / stupeň znečištění III/2          | 320 V |
| Jmenovité impulzní napětí pro třídu přepětí / stupeň znečištění II/2  | 4 kV  |
| Jmenovité impulzní napětí pro třídu přepětí / stupeň znečištění III/3 | 4 kV  |

|  |                  |
|--|------------------|
| Jmenovitý proud, min. počet pólů (Tu=20 °C)                          | 11 A             |
| Jmenovitý proud, min. počet pólů (Tu=40 °C)                          | 9,5 A            |
| Jmenovité napětí pro třídu přepětí / stupeň znečištění II/2          | 400 V            |
| Jmenovité napětí pro třídu přepětí / stupeň znečištění III/3         | 250 V            |
| Jmenovité impulzní napětí pro třídu přepětí / stupeň znečištění II/2 | 4 kV             |
| Krátkodobý odpor proti zkratovému proudu                             | 1 x 1 s se 120 A |

## Jmenovité údaje podle CSA

Institut (CSA)



Č. osvědčení (CSA)

200039-1121690

|  |  |
|--|--|
| Jmenovité napětí (aplikační skupina B / CSA) | 300 V  |
| Jmenovitý proud (aplikační skupina B / CSA)  | 10 A   |
| Odkaz na hodnoty pro schválení               | Specifikace jsou maximální hodnoty, podrobnosti viz příslušná certifikace. |

|  |       |
|--|-------|
| Jmenovité napětí (aplikační skupina D / CSA) | 300 V |
| Jmenovitý proud (aplikační skupina D / CSA)  | 10 A  |

## Jmenovité údaje podle UL 1059

Institut (UR)



Č. osvědčení (UR)

E60693

|  |  |
|--|--|
| Jmenovité napětí (aplikační skupina B / UL 1059) | 300 V  |
| Jmenovitý proud (aplikační skupina B / UL 1059)  | 10 A   |
| Odkaz na hodnoty pro schválení                   | Specifikace jsou maximální hodnoty, podrobnosti viz příslušná certifikace. |

|  |       |
|--|-------|
| Jmenovité napětí (aplikační skupina D / UL 1059) | 300 V |
| Jmenovitý proud (aplikační skupina D / UL 1059)  | 10 A  |

## Klasifikace

|             |             |             |             |
|-------------|-------------|-------------|-------------|
| ETIM 6.0    | EC002637    | ETIM 7.0    | EC002637    |
| ETIM 8.0    | EC002637    | ETIM 9.0    | EC002637    |
| ECLASS 9.0  | 27-44-04-02 | ECLASS 9.1  | 27-44-04-02 |
| ECLASS 10.0 | 27-44-04-02 | ECLASS 11.0 | 27-46-02-01 |
| ECLASS 12.0 | 27-46-02-01 | ECLASS 13.0 | 27-46-02-01 |

## Shoda produktu s prostředím

REACH SVHC

/

## SLD 5.00/32/90G 3.2 SN OR BX

Weidmüller Interface GmbH &amp; Co. KG

Klingenbergstraße 26

D-32758 Detmold

Germany

www.weidmueller.com

## Technické údaje

## Důležitá poznámka

|           |  |
|-----------|--|
| IPC shoda | Shoda: Produkty jsou vyvíjeny, vyráběny a dodávány v souladu s mezinárodními uznávanými standardy a normami a splňují zajištěné vlastnosti uvedené v datovém listu, respektive splňují dekorativní vlastnosti v souladu s IPC-A-610 „Třída 2“. Další nároky na produkty je možné vyhodnotit na požádání.   |
| Poznámky  | <ul style="list-style-type: none"> <li>Další varianty na vyžádání</li> <li>Jmenovitý proud související se jmenovitým průřezem a min. počtem pólů.</li> <li>Odstupy mezi řadami: viz rozvržení otvorů</li> <li>P na nákrese = rozteč</li> <li>Jmenovité údaje se vztahují pouze k samotné komponentě. Vzdálenosti odstupů a povrchových svodů mezi jednotlivými komponentami musí být navrženy v souladu s normou příslušné aplikace.</li> <li>V souladu s normou IEC 61984 jsou konektory OMNIMATE konektory bez vypínací schopnosti (COC). Během určeného použití se konektory nesmějí zapínat ani vypínat pod napětím nebo pod zatížením</li> <li>Dlouhodobé uložení produktu s průměrnou teplotou 50 °C a průměrnou vlhkostí 70 %, 36 měsíců</li> </ul> |

## Osvědčení

Schválení



|                       |        |
|-----------------------|--------|
| ROHS                  | Shoda  |
| UL File Number Search | Web UL |
| Č. osvědčení (UR)     | E60693 |

## Soubory ke stažení

Osvědčení/Certifikát/Prohlášení o shodě [Declaration of the Manufacturer](#)

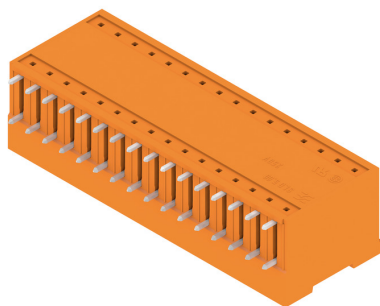
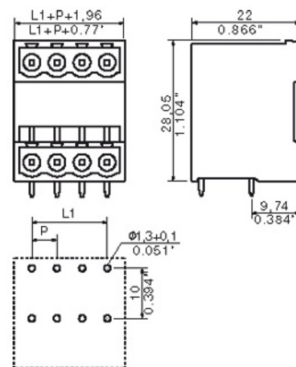
|                 |   |
|-----------------|---|
| Technické údaje | <a href="#">CAD data – STEP</a>   |
| Katalogy        | <a href="#">Catalogues in PDF-format</a>  |
| Brožury         | <a href="#">FL DRIVES EN</a><br><a href="#">MB DEVICE MANUF. EN</a><br><a href="#">FL DRIVES DE</a><br><a href="#">FL BUILDING SAFETY EN</a><br><a href="#">FL APPL LED LIGHTING EN</a><br><a href="#">FL INDUSTR.CONTROLS EN</a><br><a href="#">FL MACHINE SAFETY EN</a><br><a href="#">FL HEATING ELECTRN EN</a><br><a href="#">FL APPL INVERTER EN</a><br><a href="#">FL_BASE_STATION_EN</a><br><a href="#">FL ELEVATOR EN</a><br><a href="#">FL POWER SUPPLY EN</a><br><a href="#">FL 72H SAMPLE SER EN</a><br><a href="#">PO OMNIMATE EN</a><br><a href="#">PO OMNIMATE EN</a> |

**SLD 5.00/32/90G 3.2 SN OR BX****Weidmüller Interface GmbH & Co. KG**

Klingenbergstraße 26

D-32758 Detmold

Germany

[www.weidmueller.com](http://www.weidmueller.com)**Nákresy****Obrázek výrobku****Dimensional drawing**

## SLD 5.00/32/90G 3.2 SN OR BX

Weidmüller Interface GmbH & Co. KG  
Klingenbergstraße 26  
D-32758 Detmold  
Germany

www.weidmuller.com

## Příslušenství

## Další příslušenství



**Při vytváření perfektního řešení není žádná úloha příliš malá.** br />

Připojení je jen jedna část celkového procesu. V aplikacích, kde je potřeba testovat, seskupovat nebo oddělovat potenciály jsou drobné detaily často klíčem k dokonalému řešení.

Systém není systémem bez těchto malých, ale užitečných detailů:

- Testovací zástrčky - zajišťují spolehlivé snímání z diagnostických zásuvek
- Propojky - zajišťují stabilní kontakt pro rozvod elektřiny přímo u připojení
- Předělovací prvky - rozdělení velkého množství konektorů samců do více oddělených kanálů konektorů samic
- Zámky a příchytky - volitelné přepínací připojení odolné proti vibracím nebo montáž pro konektory samce a samice

Souběžně s výrobním procesem a aplikací - více příslušenství = méně práce

## Všeobecné objednací údaje

| Typ             | SL AT SW                   | Verze   | Údaje výrobku | Balení |
|-----------------|----------------------------|---|---------------|--------|
| Objednací číslo | <a href="#">6770240000</a> | Zásuvný konektor PCB plug in, Příslušenství, Dělicí prvek, černá, Počet |               | Box    |
| GTIN (EAN)      | 4032248117710              | pólů: 1   |               |        |
| Množství        | 100 ks                     |   |               |        |
| Typ             | SL AT OR                   | Verze   | Údaje výrobku | Balení |
| Objednací číslo | <a href="#">6598300000</a> | Zásuvný konektor PCB plug in, Příslušenství, Dělicí prvek, Oranžová,    |               | Box    |
| GTIN (EAN)      | 4008190189266              | Počet pólů: 1   |               |        |
| Množství        | 100 ks                     |   |               |        |

## Kódovací prvky



**Připojuje pouze to, co má být připojeno: správné připojení na správném místě.**

Kódovací prvky a uzamykací zařízení jasně přiřazují připojovací prvky během výroby a při provozu. Kódovací prvky a uzamykací zařízení jsou vloženy před montáží a nebo během montáže. Alternativa společnosti Weidmüller: online konfigurace pomocí konfigurátoru variant pro okódování před dodávkou.

Nesprávná instalace na obvodové desce a nesprávné zapojení připojovacích prvků už není možné.

Výhoda: žádné řešení problémů při výrobě a žádné provozní chyby u uživatele.

## Všeobecné objednací údaje

| Typ             | BLZ/SL KO OR BX            | Verze  | Údaje výrobku | Balení |
|-----------------|----------------------------|--|---------------|--------|
| Objednací číslo | <a href="#">6573010000</a> | Zásuvný konektor PCB plug in, Příslušenství, Kódovací prvek, Oranžová, |               | Box    |
| GTIN (EAN)      | 4008190048396              | Počet pólů: 1  |               |        |
| Množství        | 100 ks                     |  |               |        |

## SLD 5.00/32/90G 3.2 SN OR BX

**Weidmüller Interface GmbH & Co. KG**  
Klingenbergstraße 26  
D-32758 Detmold  
Germany

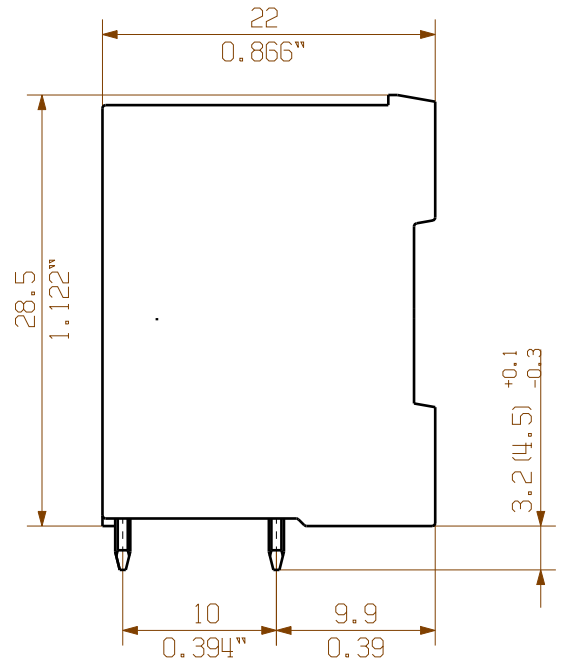
[www.weidmueller.com](http://www.weidmueller.com)

## Příslušenství

| Typ             | BLZ/SL KO BK BX            | Verze   | Údaje výrobku | Balení |
|-----------------|----------------------------|---|---------------|--------|
| Objednací číslo | <a href="#">6545710000</a> | Zásuvný konektor PCB plug in, Příslušenství, Kódovací prvek, černá, |               | Box    |
| GTIN (EAN)      | 4008190087142              | Počet pólů: 1   |               |        |
| Množství        | 50 ks                      |   |               |        |

MASSE OHNE TOLERANZ SIND KEINE PRUEFFMASSE  
DIMS. WITHOUT TOLERANCE ARE NOT CONTROL DIMS.

DIE DEUTSCHE VERSION IST VERBINDLICH  
THE GERMAN VERSION IS BINDING



#### HOLE PATTERN



For the mounting of PCBs, it should be noted that the rated data relates only to the PCB components alone.

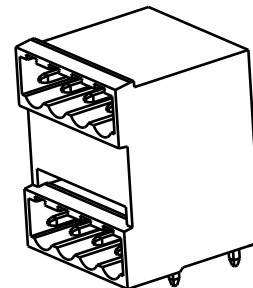
The necessary creepage and clearance paths must be observed in connection with the respective applicant in accordance to IEC 664 / VDE 0110.

The current-carrying capacity and pitch tolerance is to be determined according to DIN IEC 326 part 3 very fine.

Weidmüller PCB components are tested to the DIN EN 61984 standard, and are valid for its field of application.

Provided that the components are used to the intended purpose, all requirements with respect to the occurring of electrical, mechanical, thermic and corrosive stress will be satisfied.

M 1/1



|    |         |           |
|----|---------|-----------|
| 48 | 115,00  | 4,531     |
| 46 | 110,00  | 4,334     |
| 44 | 105,00  | 4,137     |
| 42 | 100,00  | 3,940     |
| 40 | 95,00   | 3,743     |
| 38 | 90,00   | 3,546     |
| 36 | 85,00   | 3,349     |
| 34 | 80,00   | 3,152     |
| 32 | 75,00   | 2,955     |
| 30 | 70,00   | 2,758     |
| 28 | 65,00   | 2,561     |
| 26 | 60,00   | 2,364     |
| 24 | 55,00   | 2,167     |
| 22 | 50,00   | 1,970     |
| 20 | 45,00   | 1,773     |
| 18 | 40,00   | 1,576     |
| 16 | 35,00   | 1,379     |
| 14 | 30,00   | 1,182     |
| 12 | 25,00   | 0,985     |
| 10 | 20,00   | 0,788     |
| 8  | 15,00   | 0,591     |
| 6  | 10,00   | 0,394     |
| 4  | 5,00    | 0,197     |
| n  | L1 [mm] | L1 [Inch] |

SHOWN:SLD 5.00/08/90G

|               |   |                                 |                            |  |
|---------------|---|---------------------------------|----------------------------|--|
|               | METRIC TOLERANCES:<br>X. = ±0.3<br>X.X = ±0.1<br>X.XX = ±0.05 | 51665/0<br>05.10.10 HERTEL_S 01 | CAT.NO.: . . .             |  |
|               | MODIFICATION  |                                 | C 19817 09                 |  |
|               | DATE  | NAME                            | DRAWING NO. ISSUE NO.      |  |
|               | DRAWN 15.12.2009  | HELIS_MA                        | SHEET 01 OF 01 SHEETS      |  |
| RESPONSIBLE   | CHECKED 08.10.2010  | HECKERT_M                       | SLD 5.00/.. /90G....       |  |
| SCALE: 2/1    | APPROVED  | HECKERT_M                       | STIFTELEISTE<br>PIN HEADER |  |
| SUPERSEDES: . | PRODUCT FILE:SLD 5.00   |                                 | 7303                       |  |

## Recommended wave soldering profiles

**Weidmüller Interface GmbH & Co. KG**  
Klingenbergstraße 16  
D-32758 Detmold  
Germany  
Fon: +49 5231 14-0  
Fax: +49 5231 14-292083  
[www.weidmueller.com](http://www.weidmueller.com)

### Single Wave:



### Double Wave:



### Wave soldering profiles

Wired connection elements should be processed in accordance with the DIN EN 61760-1 standard. We have included two recommendations for practical wave soldering profiles, with which Weidmüller PCB terminals and connectors are qualified.

When choosing a suitable profile for your application, the following factors also need to be considered:

- PCB thickness
- Proportion of Cu in the layers
- Single/double-sided assembly
- Product range
- Heating and cooling rates

The single and double wave profiles each indicate the recommended operating range, including the maximum soldering temperature of 260°C. In practice, the maximum soldering temperature is quite often well below the above maximum profile.

We reserve the right to make technical changes.