

## RSV1,6 RF36/35X7.5 SW

Weidmüller Interface GmbH &amp; Co. KG

Klingenbergstraße 26

D-32758 Detmold

Germany

www.weidmueller.com

## Obrázek výrobku



Podobné ilustraci

## Stačí připnout a použít.

Z obvodové desky v kontrolní skříni: připínací nebo montážní podstavce vytváří spojení mezi zásuvnými konektory a lištami svorkovnic.

Kompatibilní se všemi standardními velikostmi: TS 15 nebo TS 35. K dispozici - kombinovaný podstavec nebo varianty.

Rychlá alternativa šroubového připojení: neporazitelná jednoduchost instalace a servisu.

Montážní podstavec pro lišty svorkovnic umožňuje univerzální použití zásuvných systémů připojení na modulu, krytu a kontrolní skříni a předchází překomplikovaným řešením.

## Všeobecné objednací údaje

|                 |   |
|-----------------|---|
| Verze           | Zásuvný konektor PCB plug in, Příslušenství, Nasa-<br>zovací podstavce, černá, Počet pólů: 36 |
| Objednací číslo | <a href="#">1582970000</a>  |
| Typ             | RSV1,6 RF36/35X7.5 SW   |
| GTIN (EAN)      | 4008190132163   |
| Množství        | 10 ks   |
| Údaje výrobku   |   |
| Balení          | Box   |

Datum vytvoření 4. července 2024 20:47:12 CEST

Stav katalogu 29.06.2024 / Vyhrazujeme si právo na technické změny.

## RSV1,6 RF36/35X7.5 SW

Weidmüller Interface GmbH &amp; Co. KG

Klingenbergstraße 26

D-32758 Detmold

Germany

www.weidmueller.com

## Technické údaje

## Rozměry a hmotnosti

|                |      |
|----------------|------|
| Čistá hmotnost | 20 g |
|----------------|------|

## Balení

|           |        |           |        |
|-----------|--------|-----------|--------|
| Balení    | Box    | Délka VPE | 197 mm |
| Šířka VPE | 171 mm | Výška VPE | 46 mm  |

## Údaje o materiálu

|                                  |          |                                  |         |
|----------------------------------|----------|----------------------------------|---------|
| Izolační materiál                | PA 66/6  | Barevný                          | černá   |
| Barevný graf (podobné)           | RAL 9011 | Materiál kontaktu                | Slitina |
| Skladovací teplota, min.         | -40 °C   | Skladovací teplota, max.         | 70 °C   |
| Provozní teplota, min.           | -50 °C   | Provozní teplota, max.           | 100 °C  |
| Teplotní rozsah, instalace, min. | -25 °C   | Teplotní rozsah, instalace, max. | 100 °C  |

## Jmenovité údaje podle IEC

|                       |                        |
|-----------------------|------------------------|
| testováno podle normy | IEC 60664-1, IEC 61984 |
|-----------------------|------------------------|

## Klasifikace

|             |             |             |             |
|-------------|-------------|-------------|-------------|
| ETIM 6.0    | EC002943    | ETIM 7.0    | EC002943    |
| ETIM 8.0    | EC002943    | ETIM 9.0    | EC002943    |
| ECLASS 9.0  | 27-44-04-92 | ECLASS 9.1  | 27-44-04-92 |
| ECLASS 10.0 | 27-44-04-92 | ECLASS 11.0 | 27-46-04-05 |
| ECLASS 12.0 | 27-46-04-05 | ECLASS 13.0 | 27-46-04-05 |

## Shoda produktu s prostředím

|            |   |
|------------|---|
| REACH SVHC | / |
|------------|---|

## Důležitá poznámka

|           |  |
|-----------|--|
| IPC shoda | Shoda: Produkty jsou vyvíjeny, vyráběny a dodávány v souladu s mezinárodními uznávanými standardy a normami a splňují zajištěné vlastnosti uvedené v datovém listu, respektive splňují dekorativní vlastnosti v souladu s IPC-A-610 „Třída 2“. Další nároky na produkty je možné vyhodnotit na požádání. |
| Poznámky  | • Dlouhodobé uložení produktu s průměrnou teplotou 50 °C a průměrnou vlhkostí 70 %, 36 měsíců  |

## Osvědčení

|      |       |
|------|-------|
| ROHS | Shoda |
|------|-------|

## Soubory ke stažení

|   |   |
|---|---|
| Osvědčení/Certifikát/Prohlášení o shodě | <a href="#">Declaration of the Manufacturer</a>   |
| Technické údaje                         | <a href="#">CAD data – STEP</a>   |
| Katalogy                                | <a href="#">Catalogues in PDF-format</a>  |
| Brožury                                 | <a href="#">MB DEVICE MANUF. EN</a><br><a href="#">FL 72H SAMPLE SER EN</a><br><a href="#">PO OMNIMATE EN</a><br><a href="#">PO OMNIMATE EN</a> |

## RSV1,6 RF36/35X7.5 SW

**Weidmüller Interface GmbH & Co. KG**

Klingenbergstraße 26

D-32758 Detmold

Germany

[www.weidmueller.com](http://www.weidmueller.com)

## Nákresy

### Příklad použití



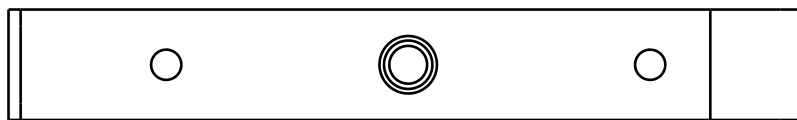
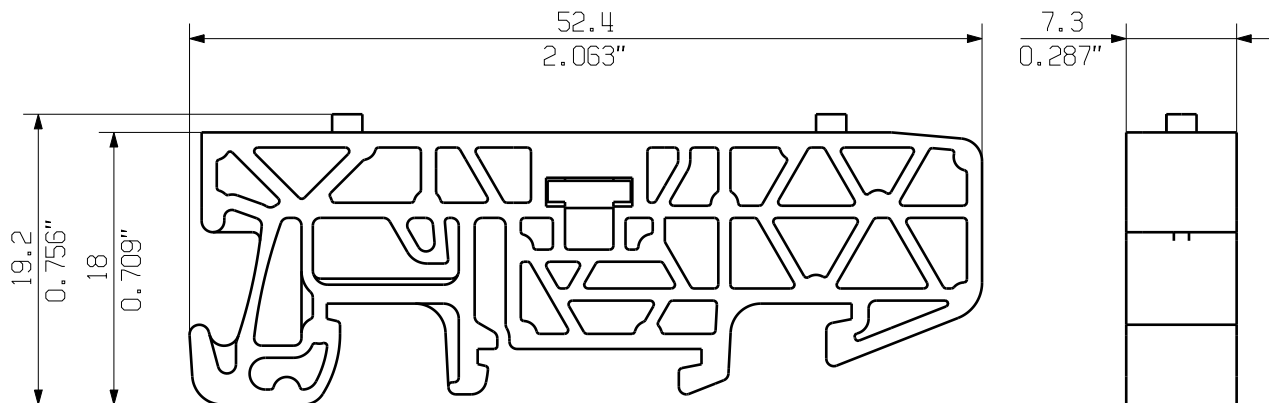
Podobné ilustraci



MASSE OHNE TOLERANZ SIND KEINE PRUEFFMASSE  
DIMS. WITHOUT TOLERANCE ARE NOT CONTROL DIMS.

DIE DEUTSCHE VERSION IST VERBINDLICH  
THE GERMAN VERSION IS BINDING

ALLGEMEINGUELTIGE KUNDENZEICHNUNG, AKTUELLER STAND NUR AUF ANFRAGE  
GENERAL CUSTOMER DRAWING, TOPICAL VERSION ONLY IF REQUIRED



M 1/1



WEITERGABE SOWIE VERVIELFAELTIGUNG DIESER DOKUMENTS, VERWERTUNG UND MITTEILUNG SEINES INHALTS SIND VERBOTEN, SOWEIT NICHT AUSDRUECKLICH GESTATET.  
ZUWIDERHANDLUNGEN VERPFLICHTEN ZU SCHADENERSATZ. ALLE RECHTE FUER DEN FALL DER PATENT-, GEBRAUCHSMUSTER- ODER GESCHMACKSMUSTEREINTRAGUNG VORBEHALTEN.  
THE REPRODUCTION, DISTRIBUTION AND UTILIZATION OF THIS DOCUMENT AS WELL AS THE COMMUNICATION OF ITS CONTENTS TO OTHERS WITHOUT EXPLICIT AUTHORIZATION IS PROHIBITED.  
OFFENDERS WILL BE HELD LIABLE FOR THE PAYMENT OF DAMAGES. WEIDMUELLER EXCLUSIVELY RESERVES THE RIGHT TO FILE FOR PATENTS, UTILITY MODELS OR DESIGNS.

© WEIDMUELLER INTERFACE GmbH & Co. KG

|                                       |  |                             |  |                             |  |
|---------------------------------------|--|-----------------------------|--|-----------------------------|--|
| GENERAL TOLERANCE:<br>DIN ISO 2768-mK |  | 84373/5<br>29.09.15<br>01   |  | CAT.NO.: 1937600000         |  |
| MAX. NRN./NOS.                        |  | MODIFICATION                |  | 4 42839 02                  |  |
| DRAWN                                 |  | DATE                        |  | DRAWING NO.                 |  |
| RESPONSIBLE                           |  | NAME                        |  | ISSUE NO.                   |  |
| CHECKED                               |  | LANG_T                      |  | SHEET 01                    |  |
| APPROVED                              |  | LANG_T                      |  | OF 01 SHEETS                |  |
| SCALE: 2/1                            |  | PRODUCT FILE: SV/BV 7.62 HP |  | 7340                        |  |
| SUPERSEDES: .                         |  | BV/SV 7.62HP MOFU GR        |  | MONTAGEFUSS<br>SNAP ON FOOT |  |