

IE-BS-M12X-S-FH**Weidmüller Interface GmbH & Co. KG**

Klingenbergstraße 26

D-32758 Detmold

Germany

www.weidmueller.com

M12 X-typ Kat.6 A konektory sestavené a konektory samice DPS

Všeobecné objednací údaje

Verze	Zásuvný konektor, M12, IDC, Cat.6A / Class EA (ISO/IEC 11801 2010), IP67 zapojené
Objednací číslo	1516340000
Typ	IE-BS-M12X-S-FH
GTIN (EAN)	4050118323795
Množství	1 ks

Datum vytvoření 29. května 2024 12:01:01 CEST

Stav katalogu 18.05.2024 / Vyhrazujeme si právo na technické změny.

IE-BS-M12X-S-FH

Weidmüller Interface GmbH & Co. KG

Klingenbergstraße 26

D-32758 Detmold

Germany

www.weidmueller.com

Technické údaje

Rozměry a hmotnosti

Tloušťka stěny, min.	0,9 mm	Tloušťka stěny, max.	4 mm
Čistá hmotnost	28 g		

Teploty

Provozní teplota	-40 °C...85 °C
------------------	----------------

Technické údaje – upravitelné zásuvné konektory

Cykly zapojování	≥ 100	Hlavní materiál krytu	Tlakově litý zinek
Izolační síla	100 MΩ	Jmenovité napětí	48 V
Kategorie	Cat.6A / Class EA (ISO/IEC 11801 2010)	Kódování	X-kódování
Materiál kontaktu	CuZn	Povrch kontaktu	Pozlacené
Počet pólů	8	Stupeň krytí	IP67 zapojené

Obecné informace

Počet pólů	8	Připojení 1	M12
Připojení 2	IDC	Hlavní materiál krytu	Tlakově litý zinek
Průřez izolace, max.	1,6 mm	Kategorie	Cat.6A / Class EA (ISO/IEC 11801 2010)
Připojovací závit	M12	Materiál kontaktu	CuZn
Povrch kontaktu	Pozlacené	Průměr připojení, pevný vodič	0,4...0,64 mm
Průměr – připojení plný vodič, min.	0,4 mm	Průměr – připojení plný vodič, min.	0,64 mm
Průřez připojení vodiče, pevný (AWG)	AWG 24...AWG 22	Průměr připojení, pružný vodič	0,48...0,76 mm
Průřez vodiče, pevným, min. (AWG)	AWG 24	Průřez připojení vodiče, pružný vodič (AWG)	AWG 26...AWG 22
Průřez vodiče, pevným, max. (AWG)	AWG 22	Průměr – vodičové připojení, pružné, min.	0,48 mm
Průměr – vodičové připojení, pružné, max.	0,76 mm	Průřez připojení vodičů, jemně stáčené, min. (AWG)	AWG 26
Průřez připojení vodičů, jemně stáčené, max. (AWG)	AWG 22	Průměr pláště, min.	5 mm
Průměr pláště, max.	9,7 mm	Materiály držáku kontaktu	PA
Stínění	360° celkový kryt	Stupeň krytí	IP67 zapojené
Cykly zapojování	≥ 100		

Elektrické vlastnosti

Izolační síla	100 MΩ	Jmenovité napětí	48 V
PoE / PoE+	odpovídá IEEE 802.3at		

Obecné standardy

Standardní konektor	IEC 61076-2-109	Č. osvědčení (cULus)	E316369
---------------------	-----------------	----------------------	---------

Standardy

Standardní konektor	IEC 61076-2-109
---------------------	-----------------

IE-BS-M12X-S-FH

Weidmüller Interface GmbH & Co. KG

Klingenbergstraße 26

D-32758 Detmold

Germany

www.weidmueller.com

Technické údaje

Klasifikace

ETIM 6.0	EC002635	ETIM 7.0	EC002635
ETIM 8.0	EC002635	ETIM 9.0	EC002635
ECLASS 9.0	27-44-01-02	ECLASS 9.1	27-44-01-03
ECLASS 10.0	27-44-01-02	ECLASS 11.0	27-44-01-02
ECLASS 12.0	27-44-01-16	ECLASS 13.0	27-44-01-02

Shoda produktu s prostředím

REACH SVHC	Lead 7439-92-1
SCIP	67cf1078-beca-4687-860b-dc475a6ec24a

Osvědčení

Schválení



ROHS	Shoda
UL File Number Search	Web UL
Č. osvědčení (cULus)	E316369

Soubory ke stažení

Osvědčení/Certifikát/Prohlášení o shodě	DUXR.E316369 CC Link IE Field M12-X PROFINET Manufacturer's Declaration
Technické údaje	CAD data – STEP
Uživatelská dokumentace	MAN IE GUIDE DE MAN IE GUIDE EN
Katalogy	Catalogues in PDF-format
Brožury	MB FREECONTACT EN FL FIELDWIRING EN PI PROFINET CABLING EN PI PROFINET CABLING EN

IE-BS-M12X-S-FH

Weidmüller Interface GmbH & Co. KG
Klingenbergstraße 26
D-32758 Detmold
Germany

www.weidmueller.com

Nákresy

Rozměrový výkres

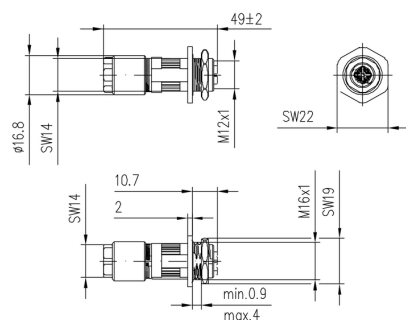
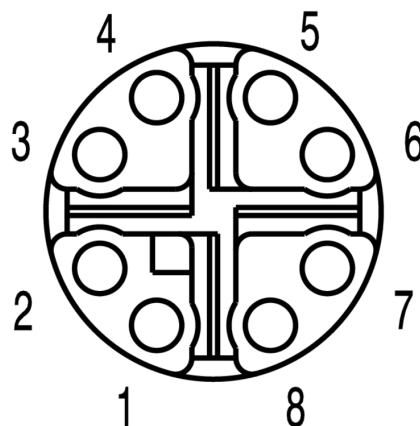
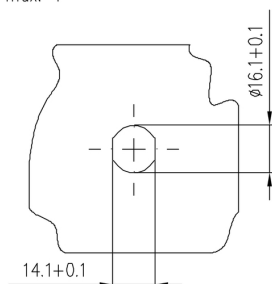


Schéma pólů



Výřez instalace

t= min. 0.9 / max. 4



IE-BS-M12X-S-FH

Weidmüller Interface GmbH & Co. KG
Klingenbergstraße 26
D-32758 Detmold
Germany

www.weidmueller.com

Příslušenství

Screwty® nástroj na kabelové průchodky



Ideální nástroj pro jakoukoliv práci

Screwty® je ideální, všestranný nástroj pro utahování všech běžných kabelů snímačů a akčních členů. I těžko přístupné kulaté konektory jsou se Screwty® nadosah. Jednoduchý otáčivý moment utáhne a povolí konektory bez potřeby nadměrné síly. Screwty® je jedinečné a celkové řešení, protože je lze použít s většinou kabelů a konektorů od jiných prodejců (přes 90 %). Screwty® se skládá z rukojeti a tradičního 1/4" adaptéru. Lze je tedy použít pro všechny velikosti: pro kulaté konektory M12 a M8, pro varianty M12F a M8F a pro přizpůsobitelné konektory samce a samice.

Všeobecné objednací údaje

Typ	SCREWTY- M12 F	Verze	Balení
Objednací číslo	6900020000	Nástroj na kabelovou vývodku na konektory M12	Kartonový box
GTIN (EAN)	4032248375851		
Množství	1 ks		
Typ	SCREWTY SET	Verze	Balení
Objednací číslo	6910000000	Nástroj pro kabelové vývodky pro vedení a konektory M8, M12	Kartonový box
GTIN (EAN)	4032248436842		
Množství	1 ks		

Screwty® nástroj na kabelové průchodky s funkcí utahovacího momentu



Ideální nástroj pro jakoukoliv práci

Screwty® je ideální, všestranný nástroj pro utahování všech běžných kabelů snímačů a akčních členů. I těžko přístupné kulaté konektory jsou se Screwty® nadosah. Jednoduchý otáčivý moment utáhne a povolí konektory bez potřeby nadměrné síly. Screwty® je jedinečné a celkové řešení, protože je lze použít s většinou kabelů a konektorů od jiných prodejců (přes 90 %). Screwty® se skládá z rukojeti a tradičního 1/4" adaptéru. Lze je tedy použít pro všechny velikosti: pro kulaté konektory M12 a M8, pro varianty M12F a M8F a pro přizpůsobitelné konektory samce a samice.

Všeobecné objednací údaje

Typ	SCREWTY SET -DM	Verze	Balení
Objednací číslo	6920000000	Nástroj pro kabelové vývodky pro vedení a konektory M8, M12	Kartonový box
GTIN (EAN)	4032248436859		
Množství	1 ks		
Typ	SCREWTY-M12 F-DM	Verze	Balení
Objednací číslo	6900021000	Nástroj na kabelovou vývodku na konektory M12	Kartonový box
GTIN (EAN)	4032248436828		
Množství	1 ks		