

## ACT20P-CMT-30-AO-RC-P

**Weidmüller Interface GmbH & Co. KG**

Klingenbergstraße 26

D-32758 Detmold

Germany

[www.weidmueller.com](http://www.weidmueller.com)



### ACT20P: Flexibilní řešení

- Přesné a vysoce funkční signálové převodníky
- Uvolňovací páčky zjednodušují manipulaci

### Všeobecné objednací údaje

Verze	Proudový měřicí převodník, Monitorování limitní hodnoty, Vstup : 0...20/25/30 A, Analogový výstup, Výstup relé, Kabel s proudem v průchozím otvoru
Číslo objednávky	<a href="#">1510320000</a>
Typ	ACT20P-CMT-30-AO-RC-P
GTIN (EAN)	4050118319569
Množství	1 ks

Datum vytvoření 17. června 2024 9:47:55 CEST

Stav katalogu 01.06.2024 / Vyhrazujeme si právo na technické změny.

## ACT20P-CMT-30-AO-RC-P

Weidmüller Interface GmbH &amp; Co. KG

Klingenbergstraße 26

D-32758 Detmold

Germany

www.weidmueller.com

## Technické údaje

## Rozměry a hmotnosti

Hloubka	114 mm	Hloubka (v palcích)	4,488 inch
Výška	127,1 mm	Výška (v palcích)	5,004 inch
Šířka	22,8 mm	Šířka (v palcích)	0,898 inch
Čistá hmotnost	204 g		

## Teploty

Skladovací teplota	-40 °C...85 °C	Provozní teplota	-25 °C...60 °C
Vlhkost	5...95 %, bez kondenzace		

## Vstup

Chování při přetížení		Input measurement range	nastavitelné, 0...20/25/30 A AC (RMS) or DC, max. špičkový proud $10 \times I_{Vstup}$ (1 s), For DC current measurement (AA): Current direction display at the output (-/+ analog value)
	Max. špičkový proud: $10 \times I_{Vstup}$ pro 1 s		
Input signal	Kabel s proudem v průchozím otvoru	Počet vstupů	1
Vnější průměr kabelu, max.	10 mm	Vstupní frekvence	AC: 15...700 Hz (true root mean square)

## Výstup

Proud impedance zátěže	$\leq 600 \Omega$	Type	aktivní, připojené řízení musí být pasivní
------------------------	-------------------	------	--

## Výstup (digitální)

Funkce alarmu	Nárazový proud, Podproud, Nastavení meze výstrahy: 2-105%, Hystereze 5 % / 10 %, Prodleva výstrahy: 0-10 s	Max. spínací frekvence	20 Hz
Max. spínací napětí, AC	250 V	Max. spínací napětí, DC	24 V
Počet digitálních výstupů	1	Rated switching current	6 A
Trvalý proud	$2 \times I_{Input}$	Typ	Relé, 1 přepínací kontakt, normální/inverzní úprava

## Výstup (analogový)

Funkce přenosu	přímé nebo invertované	Napětí na výstupu (analogový výstup)	nastavitelné, 0...10 V, 2...10 V, 0...5 V, 1...5 V, -5...+5 V, -10...+10 V
Počet analogových výstupů	1	Proud na výstupu (analogový výstup)	Nastavitelné, 0...20 mA, 4...20 mA, -20...+20 mA
Typ (analogový výstup)	'aktivní', 'připojené řízení musí být pasivní'	Zatěžovací odpor - napětí (analogový výstup)	$\geq 10 k\Omega$
Zatěžovací odpor - proud (analogový výstup)	$\leq 600 \Omega$		

## ACT20P-CMT-30-AO-RC-P

Weidmüller Interface GmbH &amp; Co. KG

Klingenbergstraße 26

D-32758 Detmold

Germany

www.weidmueller.com

## Technické údaje

## Obecné údaje

Galvanické oddělení	4cestný oddělovač, mezi vstupem / výstupem / zdrojem / relé	Konfigurace	Přepínač DIP a potenciometr
Lišta	TS 35	Napájecí napětí	16,8 V...31,2 V
Přesnost	<0,75 % FSR	Spotřeba elektrické energie, max.	2,2 W
Stupeň krytí	IP20	Teplotní součinitel	typ. 0.04 % / K, max. 0.09 % / K
Čas odezvy	≤ 300 ms (RMS), ≤ 60 ms (AA)		

## Koordinace izolace

Galvanické oddělení	4cestný oddělovač, mezi vstupem / výstupem / zdrojem / relé	Impulse withstand voltage	6,4 kV (1,2/50 μs)
Izolační napětí	4 kV <sub>eff</sub> / 1 min.	Jmenovité napětí	300 V AC <sub>rms</sub>
Kategorie rázového napětí	III	Normy EMC	EN 61326-1
Zkušební napětí	4 kV	Závažnost znečištění	2

## Data připojení

Typ připojení	PUSH IN	Utahovací moment, min.	0,4 Nm
Utahovací moment, max.	0,6 Nm	Rozsah sevření, jmenovité připojení	2,5 mm <sup>2</sup>
Upínací rozsah, min.	0,5 mm <sup>2</sup>	Upínací rozsah, max.	2,5 mm <sup>2</sup>
Průřez propojení AWG, min.	AWG 26	Průřez propojení AWG, max.	AWG 14
Průřez vodiče, pevný, min.	0,2 mm <sup>2</sup>	Průřez vodiče, pevný, max.	2,5 mm <sup>2</sup>
Průřez připojení vodičů, jemně stáčené, min.	0,2 mm <sup>2</sup>	Průřez připojení vodičů, jemně stáčené, max.	2,5 mm <sup>2</sup>
Průřez připojení vodiče, jemně splétaný s koncovkami DIN 46228/4, min.	0,2 mm <sup>2</sup>	Průřez připojení vodiče, jemně splétaný s koncovkami DIN 46228/4, max.	2,5 mm <sup>2</sup>

## Klasifikace

ETIM 6.0	EC002475	ETIM 7.0	EC002475
ETIM 8.0	EC002475	ETIM 9.0	EC002475
ECLASS 9.0	27-21-01-23	ECLASS 9.1	27-21-01-23
ECLASS 10.0	27-21-01-23	ECLASS 11.0	27-21-01-23
ECLASS 12.0	27-21-01-23	ECLASS 13.0	27-21-01-23

## Shoda produktu s prostředím

REACH SVHC	Lead 7439-92-1
SCIP	2f6dd957-421a-46db-a0c2-cf1609156924

## Důležitá poznámka

Informace o produktu	<p>Řada zařízení ACT20P-CMT-XX-(AO)-RC-P měří a monitoruje AC a DC proudy do 60 A. Metoda kvadratického průměru umožňuje přesné měření i u proudů se zkresleným tvarem křivky. Zařízení mají integrované monitorování mezní hodnoty s nastavitelným prahem spínání, zpožděním a hysterezí a také reléový výstup.</p> <p>Vlastnosti</p> <ul style="list-style-type: none"> <li>Měření pomocí kvadratického průměru nebo měření pomocí aritmetického průměru (AA) a technologie bezkontaktního průchozího otvoru</li> <li>Monitorování mezní hodnoty u nadproudu a podproudu</li> <li>Reléový výstup pomocí principu otevřeného obvodu / zavřeného obvodu</li> <li>Nastavitelné zpoždění spouště pro filtrování proudových špiček</li> <li>Provozní stav a chybový ukazatel na LED na předním panelu a signalizace výstupu podle NE43, NE44, NE107</li> <li>Galvanické čtyřcestné oddělení pro bezpečné oddělení podle IEC/EN 61010-2-201</li> </ul>
----------------------	--

Datum vytvoření 17. června 2024 9:47:55 CEST

Stav katalogu 01.06.2024 / Vyhrazujeme si právo na technické změny.

## ACT20P-CMT-30-AO-RC-P

**Weidmüller Interface GmbH & Co. KG**  
Klingenbergstraße 26  
D-32758 Detmold  
Germany

[www.weidmueller.com](http://www.weidmueller.com)

## Technické údaje

### Osvědčení

Schválení



Certifikace	CULUS;
ROHS	Shoda
UL File Number Search	Web UL
Č. osvědčení (cULus)	E141197

### Soubory ke stažení

Osvědčení/Certifikát/Prohlášení o shodě	<a href="#">Certification DNV GL</a> <a href="#">Declaration of Conformity</a>
Technické údaje	<a href="#">CAD data – STEP</a>
Software	<a href="#">DIP switch configuration tool</a>
Uživatelská dokumentace	<a href="#">Instruction sheet</a>
Katalogy	<a href="#">Catalogues in PDF-format</a>

## ACT20P-CMT-30-AO-RC-P

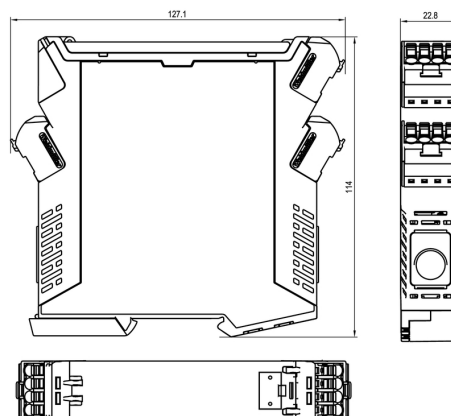
**Weidmüller Interface GmbH & Co. KG**  
Klingenbergstraße 26  
D-32758 Detmold  
Germany

www.weidmueller.com

## Nákresy

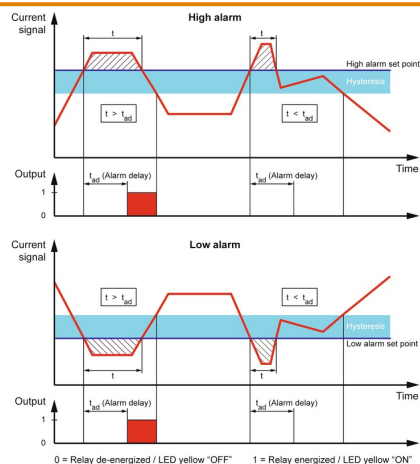


## Rozměrový výkres

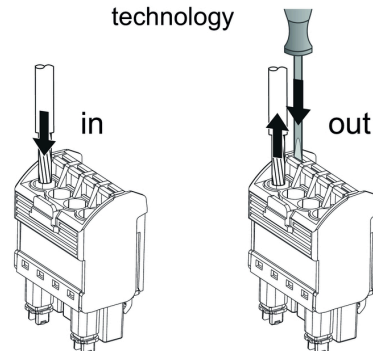


### Configuration

DIP switch S1							
Current input range	1	2	3	4	5	6	7
0...20 A							
0...25 A							
0...30 A							
DIP switch S2							
Output range	1	2	3	4	5	6	7
0...10 V							
2...10 V							
0...5 V							
1...5 V							
-5...+5 V							
-10...+10 V							
0...20 mA							
4...20 mA							
-20...+20 mA							
Alarm relay action	1	2	3	4	5	6	7
Energized							
De-energized							
Alarm hysteresis	1	2	3	4	5	6	7
5 %							
10 %							
Alarm type	1	2	3	4	5	6	7
High alarm							
Low alarm							
Measuring range monitoring	1	2	3	4	5	6	7
Yes							
No							
Output error action	1	2	3	4	5	6	7
Upscale							
Downscale							
Transfer function	1	2	3	4	5	6	7
Normal							
Inverse							



### PUSH IN technology



## ACT20P-CMT-30-AO-RC-P

Weidmüller Interface GmbH &amp; Co. KG

Klingenbergstraße 26

D-32758 Detmold

Germany

www.weidmueller.com

## Příslušenství

## Prázdné



ESG je vyzkoušený štítek ve formátu MultiCard pro řadu rozšířených elektrických zařízení. Výsledkem je vysoce kvalitní kontrastní označení zařízení.

K dispozici jsou různé typy pro zařízení od výrobců, jako jsou Siemens, ABB, Beckhoff atd.

Stručný přehled výhod:

- Štítky pro všestranné využití - samolepicí nebo připevňovací štítky, v závislosti na typu
- Pro sekvenční zařízení, např. ochranné kabelové jističe, dodáváme ESG štítky pro připnutí k liště na značky
- Individuální kvalita laserového tisku podle specifikací

**Pro vlastní potisk:** Prosíme zašlete nám soubor pro náš software na značení M-Print PRO nebo M-Print PRO Online (bez instalace) s vašimi požadavky na značení.

## Všeobecné objednací údaje

Typ	ESG 8/13.5/43.3 SAI AU	Verze
Číslo objednávky	<a href="#">12130000</a>	ESG, Značky na přístroje x 13.5 mm, PA 66, Barevný: Transparentní
GTIN (EAN)	4032248541164	
Množství	5 ks	

## Prázdné



ESG je vyzkoušený štítek ve formátu MultiCard pro řadu rozšířených elektrických zařízení. Výsledkem je vysoce kvalitní kontrastní označení zařízení.

K dispozici jsou různé typy pro zařízení od výrobců, jako jsou Siemens, ABB, Beckhoff atd.

Stručný přehled výhod:

- Štítky pro všestranné využití - samolepicí nebo připevňovací štítky, v závislosti na typu
- Pro sekvenční zařízení, např. ochranné kabelové jističe, dodáváme ESG štítky pro připnutí k liště na značky
- Individuální kvalita laserového tisku podle specifikací

**Pro vlastní potisk:** Prosíme zašlete nám soubor pro náš software na značení M-Print PRO nebo M-Print PRO Online (bez instalace) s vašimi požadavky na značení.

## Všeobecné objednací údaje

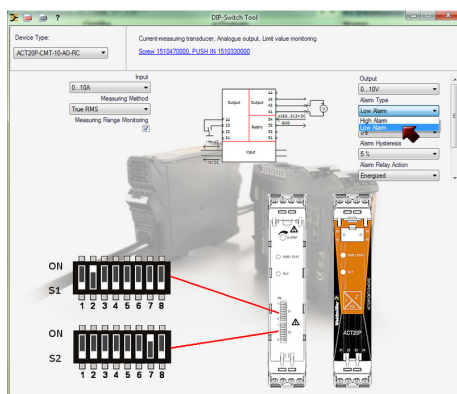
Typ	ESG 6.6/20 BHZ 5.00/04	Verze
Číslo objednávky	<a href="#">182540000</a>	ESG, Značky na přístroje x 20 mm, PA 66, Barevný: Bílá
GTIN (EAN)	4032248845439	
Množství	200 ks	

## ACT20P-CMT-30-AO-RC-P

**Weidmüller Interface GmbH & Co. KG**  
Klingenbergstraße 26  
D-32758 Detmold  
Germany

[www.weidmueller.com](http://www.weidmueller.com)

## Nákresy



example for DIP switch setting (with ACT20 tool)

example for DIP switch setting (with ACT20 tool)

