

CH20M45 S 2PSC/2PSC BL 2013

Weidmüller Interface GmbH & Co. KG

Klingenbergstraße 26

D-32758 Detmold

Germany

www.weidmueller.com

Obrázek výrobku

**Vynikající efektivita, pružnost a design – "standard šitý na míru"**

Při výběru designu krytu je klíčovým faktorem flexibilita. Dalšími důležitými kritérii jsou: rozšiřitelnost, zakázkový design, inovativní funkčnost a efektivnost nákladů. Potřebujete volbu, která nabízí maximální výkon s minimálními režijními náklady.

Modulární kryt zařízení CH20M45 přichází v extra velké integrované řadě. Je vhodný pro elektronické aplikace, které vyžadují více prostoru, například kompaktní řadiče a zdroje elektrického napájení.

Celý systém je charakteristický svým vynikajícím provedením: vynikající rozšiřitelnost a pružnost, vysoký stupeň zabezpečení, inovativní funkčnost aplikací a celá řada praktických detailů.

- **Rychlejší instalace** díky takovým vlastnostem, jako je univerzální hlava šroubu "Wire Ready"
- **Snadná ovladatelnost za provozu:** zřetelné permanentní značení s doplňujícími možnostmi, integrovaná uvolňovací spona a nebo průhledný kryt
- **Maximální odolnost proti rušení** s konstrukcí odolávající elektromagnetickému rušení, která k zakrytí rohů využívá překrývající se okraje vyrobené z vysoce kvalitního plastu.
- **Vysoká provozní spolehlivost** s jedinečným kódovacím systémem Auto-Set a využitím oboustranné krycí lišty proti dotyku na blocích hlavy kontaktů a zdířek

CH20M - kompaktní název pro nejpružnější systém, který je na trhu k dispozici. Neznamená pouze "Komponentní kryt IP20 modulární".

CH20M rovněž znamená efektivnost a inovaci v designu, výrobě a použití.

Všeobecné objednací údaje

Verze	Modulární kryt, OMNIMATE Kryt - řada CH20M světle modrá, Boční prvek, Šířka: 45 mm
Objednací číslo	1476910000
Typ	CH20M45 S 2PSC/2PSC BL 2013
GTIN (EAN)	4050118283730
Množství	6 ks
Informace ohledně celé sestavy, viz odkazované články	1104410000

CH20M45 S 2PSC/2PSC BL 2013

Weidmüller Interface GmbH & Co. KG

Klingenbergstraße 26

D-32758 Detmold

Germany

www.weidmueller.com

Technické údaje

Rozměry a hmotnosti

Hloubka	105,3 mm	Hloubka (v palcích)	4,146 inch
Výška	22,8 mm	Výška (v palcích)	0,898 inch
Šířka	45 mm	Šířka (v palcích)	1,772 inch
Čistá hmotnost	13,2 g		

Teploty

Rozsah provozní teploty	-40 °C... 120 °C	Vlhkost	Rel. vlhkost 5–93%, Tu = 40 °C bez kondenzace
-------------------------	------------------	---------	---

Údaje o materiálu

Izolační materiál	PA 66 GF 30	Klasifikace hořlavosti UL 94	V-0
Komparativní index sledování (CTI)	600 ≤ CTI	Skupina izolačního materiálu	I

Vlastnosti komponent

Počet pólů, max.	16	Počet slotů pro zásuvky	4
Počet ventilačních otvorů	2	Počet úrovní připojení	2
Vyříznutí jako příprava pro funkční port integrováno	Ne		

Obecné údaje

Barevný	světle modrá	Barevný graf (podobné)	RAL 5012
Encapsulation option	Ne	Stupeň krytí	IP20 v instalovaném stavu

Klasifikace

ETIM 7.0	EC001031	ETIM 8.0	EC001031
ETIM 9.0	EC001031	ECLASS 11.0	27-18-27-92
ECLASS 12.0	27-18-27-92	ECLASS 13.0	27-19-06-02

Osvědčení

ROHS	Shoda
------	-------

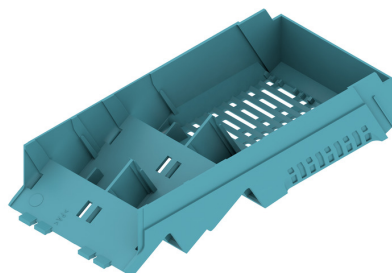
Soubory ke stažení

Technické údaje	CAD data – STEP
Katalogy	Catalogues in PDF-format
Brožury	FL ANALO.SIGN.CONV. EN MB DEVICE MANUF. EN FL MACHINE SAFETY EN FL 72H SAMPLE SER EN PO OMNIMATE EN

CH20M45 S 2PSC/2PSC BL 2013

Weidmüller Interface GmbH & Co. KG
Klingenbergstraße 26
D-32758 Detmold
Germany

www.weidmueller.com

Nákresy**Obrázek výrobku****Obrázek výrobku****Rozměrový výkres**

CH20M45 S 2PSC/2PSC BL 2013

Weidmüller Interface GmbH & Co. KG

Klingenbergstraße 26

D-32758 Detmold

Germany

www.weidmueller.com

Příslušenství

CH20M AD SHL 5.00/04 – Kryt bočního prvku pro CH20M22, CH20M45, CH20M67

**Dokonalá platforma pro funkce a inovace:**

Inovativní funkční elektronika vyžaduje inteligentní "balíčky" s cílem dokonale zapadnout do celého systému. Pokračující vývoj a konzistentní rozšiřování portfolia pouzder elektroniky vyráběných společností Weidmüller zaručuje bezpečnou platformu pro budoucí aplikace elektroniky, ať už z hlediska designu nebo předpokládaného použití. CAD data pro karty PCB jsou k dispozici pro všechny venkovní kryty. Svorky se šrouby a tažnými pružinami jsou k dispozici pro všechna připojení. Konzistentní soulad mezi designem, systémem připojení a funkčností pokládá dokonalé základy funkčnosti elektronických systémů navržených v souladu s požadavky trhu a aplikací. Funkce, tvar a výrobní kvalita se spojily a vznikla logická jednotka, která přináší uživateli maximum spolehlivosti a provozního komfortu.

Všeobecné objednací údaje

Typ	CH20M AD SHL 5.00/04 BK ...	Verze
Objednací číslo	6221310000	Kryt, OMNIMATE Kryt - řada CH20M černá, Kryt bočního dílu, Šířka:
GTIN (EAN)	4050118004830	22.5 mm
Množství	50 ks	
Typ	CH20M AD SHL 5.00/04 AG ...	Verze
Objednací číslo	6472830000	Kryt, OMNIMATE Kryt - řada CH20M Achátově šedá, Kryt bočního dílu,
GTIN (EAN)	4050118279429	Šířka: 22.5 mm
Množství	50 ks	
Typ	CH20M AD SHL 5.00/04 GG ...	Verze
Objednací číslo	6413740000	Kryt, OMNIMATE Kryt - řada CH20M Grafitová šedá, Kryt bočního dílu,
GTIN (EAN)	4050118241648	Šířka: 22.5 mm
Množství	50 ks	
Typ	CH20M AD SHL 5.00/04 LG ...	Verze
Objednací číslo	6432890000	Kryt, OMNIMATE Kryt - řada CH20M Světle šedá, Kryt bočního dílu,
GTIN (EAN)	4050118237641	Šířka: 22.5 mm
Množství	50 ks	