

## SL 7.62HP/03/270LF 3.2SN BK BX

**Weidmüller Interface GmbH & Co. KG**

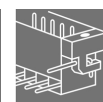
Klingenbergstraße 26

D-32758 Detmold

Germany

[www.weidmueller.com](http://www.weidmueller.com)

### Obrázek výrobku



### Energie na desce - 100 % bezpečnost, 100 % integrace, 100 % rentabilita:

Kompaktní a efektivní řešení pro UL 600 V aplikace v nižším výkonostním rozsahu do 12 kVA

- 29 A při 400 V (IEC)
- 20 A při 300 V (UL)
- Jednopříhradkový protikusový profil
- Rozsah upnutí: 0,08–4 mm<sup>2</sup> / AWG 28–12

Pomoc s certifikací zařízení:

- Splňuje požadavky pro 600 V podle UL 508 / UL 840.
- Splňuje rozšířené požadavky dotykové ochrany podle IEC 68100-5-1

Zeštíhlení pro vícestupňové řady přístrojů: menší velikost a nižší náklady v nižším velkoobjemovém výkonostním rozsahu bez kompromitace certifikace zařízení.

Konektor samec, směr vývodu 270°, s pájecími přírubami

### Všeobecné objednací údaje

|                 |  |
|-----------------|--|
| Verze           | Zásuvný konektor PCB plug in, řada kolíků, Pájená příruba, Připojení pájením přetavením průchozím otvorem, 7.62 mm, Počet pólů: 3, 270°, Pájecí kolík, délka (l): 3.2 mm, pocínované, černá, Box |
| Objednací číslo | <a href="#">1472370000</a>   |
| Typ             | SL 7.62HP/03/270LF 3.2SN BK BX   |
| GTIN (EAN)      | 4050118317527  |
| Množství        | 100 ks   |
| Údaje výrobku   | IEC: 630 V / 27.5 A<br>UL: 300 V / 20 A  |
| Balení          | Box  |

## SL 7.62HP/03/270LF 3.2SN BK BX

Weidmüller Interface GmbH &amp; Co. KG

Klingenbergstraße 26

D-32758 Detmold

Germany

www.weidmueller.com

## Technické údaje

## Rozměry a hmotnosti

|                              |            |                     |            |
|------------------------------|------------|---------------------|------------|
| Hloubka                      | 11,75 mm   | Hloubka (v palcích) | 0,463 inch |
| Výška                        | 11,6 mm    | Výška (v palcích)   | 0,457 inch |
| Nejvyšší nebo nejnižší verze | 8,4 mm     | Šířka               | 31,72 mm   |
| Šířka (v palcích)            | 1,249 inch | Čistá hmotnost      | 2,53 g     |

## Teploty

|                               |        |                               |        |
|-------------------------------|--------|-------------------------------|--------|
| Trvalá provozní teplota, min. | -25 °C | Trvalá provozní teplota, max. | 100 °C |
|-------------------------------|--------|-------------------------------|--------|

## Balení

|           |        |           |        |
|-----------|--------|-----------|--------|
| Balení    | Box    | Délka VPE | 166 mm |
| Šířka VPE | 121 mm | Výška VPE | 50 mm  |

## Parametry systému

|  |  |  |                             |
|--|--|--|-----------------------------|
| Skupina produktů                                     | OMNIMATE Power - řada BL/SL 7,62HP             | Typ připojení  | Připojení desky             |
| Montáž na PCB desku                                  | Připojení pájením přetavením průchozím otvorem | Rozteč v mm (P)  | 7,62 mm                     |
| Rozteč v palcích (P)                                 | 0,3 "  | Výstupní tvarovka                                      | 270°                        |
| Počet pólů   | 3  | Počet pájených kolíků na pól                           | 1                           |
| Pájecí kolík, délka (l)                              | 3,2 mm   | Rozměry pájecích pinů                                  | 1,0 x 1,0 mm                |
| Rozměry pájecích pinů = d tolerance                  | +0,01 / -0,03 mm                               | Průměr otvoru pájecího oka (D)                         | 1,4 mm                      |
| Tolerance průměru otvoru pájecího oka (D)            | + 0,1 mm                                       | L1 v mm  | 15,24 mm                    |
| L1 v palcích   | 0,6 "  | Počet řad  | 1                           |
| Množství řady kolíků                                 | 1  | Ochrana bezpečná proti dotyku dle normy DIN VDE 57 106 | Bezpečné před dotykem prstů |
| Ochrana bezpečná proti dotyku dle normy DIN VDE 0470 | IP20 zapojené                                  | Stupeň krytí   | IP10                        |
| Může být kódováno                                    | Ano  | Utahovací moment šroubové příruby, min.                | 0,15 Nm                     |
| Utahovací moment šroubové příruby, max.              | 0,25 Nm  | Cykly zapojování                                       | 25                          |

## Údaje o materiálu

|                                     |  |                                     |  |
|-------------------------------------|--|-------------------------------------|--|
| Izolační materiál                   | PA GF                                  | Barevný                             | černá                                  |
| Barevný graf (podobné)              | RAL 9011                               | Skupina izolačního materiálu        | II                                     |
| Komparativní index sledování (CTI)  | ≥ 500                                  | Klasifikace hořlavosti UL 94        | V-0                                    |
| Materiál kontaktu                   | Slitina                                | Povrch kontaktu                     | pocínované                             |
| Struktura vrstev pájeného připojení | 1...3 μm Ni / 2...4 μm Sn matný povrch | Struktura vrstev kontaktu konektoru | 1...3 μm Ni / 2...4 μm Sn matný povrch |
| Skladovací teplota, min.            | -40 °C                                 | Skladovací teplota, max.            | 70 °C                                  |
| Provozní teplota, min.              | -50 °C                                 | Provozní teplota, max.              | 100 °C                                 |
| Teplotní rozsah, instalace, min.    | -25 °C                                 | Teplotní rozsah, instalace, max.    | 100 °C                                 |

## SL 7.62HP/03/270LF 3.2SN BK BX

Weidmüller Interface GmbH & Co. KG  
Klingenbergstraße 26  
D-32758 Detmold  
Germany

www.weidmueller.com

## Technické údaje

## Jmenovité údaje podle IEC

testováno podle normy

IEC 60664-1, IEC 61984

Jmenovitý proud, max. počet pólů  
(Tu=20 °C)

27,5 A

Jmenovitý proud, max. počet pólů  
(Tu=40 °C)

22 A

Jmenovité napětí pro třídu přepětí / stupeň znečištění III/2

500 V

Jmenovité impulzní napětí pro třídu přepětí / stupeň znečištění II/2

6 kV

Jmenovité impulzní napětí pro třídu přepětí / stupeň znečištění III/3

6 kV

Povrchová vzdálenost, min.

8,1 mm

Jmenovitý proud, min. počet pólů  
(Tu=20 °C)

27,5 A

Jmenovitý proud, min. počet pólů  
(Tu=40 °C)

25 A

Jmenovité napětí pro třídu přepětí / stupeň znečištění II/2

630 V

Jmenovité napětí pro třídu přepětí / stupeň znečištění III/3

400 V

Jmenovité impulzní napětí pro třídu přepětí / stupeň znečištění II/2

6 kV

Krátkodobý odpor proti zkratovému proudu

3 x 1 s se 180 A

Vzdušná vzdálenost, min.

6,5 mm

## Jmenovité údaje podle CSA

Jmenovité napětí (aplikační skupina B / CSA)

300 V

Jmenovité napětí (aplikační skupina D / CSA)

600 V

Jmenovitý proud (aplikační skupina C / CSA)

20 A

Jmenovité napětí (aplikační skupina C / CSA)

300 V

Jmenovitý proud (aplikační skupina B / CSA)

20 A

Jmenovitý proud (aplikační skupina D / CSA)

5 A

## Jmenovité údaje podle UL 1059

Institut (cURus)



Č. osvědčení (cURus)

E60693

Jmenovité napětí (aplikační skupina B / UL 1059)

300 V

Jmenovité napětí (aplikační skupina D / UL 1059)

600 V

Jmenovitý proud (aplikační skupina C / UL 1059)

20 A

Odkaz na hodnoty pro schválení

Specifikace jsou maximální hodnoty, podrobnosti viz příslušná certifikace.

Jmenovité napětí (aplikační skupina C / UL 1059)

300 V

Jmenovitý proud (aplikační skupina B / UL 1059)

20 A

Jmenovitý proud (aplikační skupina D / UL 1059)

5 A

Povrchová vzdálenost, min.

11,2 mm

Vzdušná vzdálenost, min.

6,5 mm

## Klasifikace

ETIM 6.0

EC002637

ETIM 8.0

EC002637

ECLASS 9.0

27-44-04-02

ECLASS 10.0

27-44-04-02

ECLASS 12.0

27-46-02-01

ETIM 7.0

EC002637

ETIM 9.0

EC002637

ECLASS 9.1

27-44-04-02

ECLASS 11.0

27-46-02-01

ECLASS 13.0

27-46-02-01

## Shoda produktu s prostředím

REACH SVHC

/

## SL 7.62HP/03/270LF 3.2SN BK BX

Weidmüller Interface GmbH &amp; Co. KG

Klingenbergstraße 26

D-32758 Detmold

Germany

www.weidmueller.com

## Technické údaje

## Důležitá poznámka

|           |   |
|-----------|---|
| IPC shoda | Shoda: Produkty jsou vyvíjeny, vyráběny a dodávány v souladu s mezinárodními uznávanými standardy a normami a splňují zajištěné vlastnosti uvedené v datovém listu, respektive splňují dekorativní vlastnosti v souladu s IPC-A-610 „Třída 2“. Další nároky na produkty je možné vyhodnotit na požádání.  |
| Poznámky  | <ul style="list-style-type: none"> <li>Další varianty na vyžádání</li> <li>Pozlacené povrchy kontaktů na vyžádání</li> <li>Jmenovitý proud související se jmenovitým průřezem a min. počtem pólů.</li> <li>P na nákrese = rozteč</li> <li>Jmenovité údaje se vztahují pouze k samotné komponentě. Vzdálenosti odstupů a povrchových svodů mezi jednotlivými komponentami musí být navrženy v souladu s normou příslušné aplikace.</li> <li>V souladu s normou IEC 61984 jsou konektory OMNIMATE konektory bez vypínací schopnosti (COC). Během určeného použití se konektory nesmějí zapínat ani vypínat pod napětím nebo pod zatížením</li> <li>Dlouhodobé uložení produktu s průměrnou teplotou 50 °C a průměrnou vlhkostí 70 %, 36 měsíců</li> </ul> |

## Osvědčení

Schválení



|                       |        |
|-----------------------|--------|
| ROHS                  | Shoda  |
| UL File Number Search | Web UL |
| Č. osvědčení (cURus)  | E60693 |

## Soubory ke stažení

Osvědčení/Certifikát/Prohlášení o shodě [Declaration of the Manufacturer](#)Technické údaje [CAD data – STEP](#)Katalogy [Catalogues in PDF-format](#)

Brožury

[FL DRIVES EN](#)  
[MB DEVICE MANUF. EN](#)  
[FL DRIVES DE](#)  
[FL HEATING ELECTR EN](#)  
[FL APPL INVERTER EN](#)  
[FL BASE STATION EN](#)  
[FL ELEVATOR EN](#)  
[FL POWER SUPPLY EN](#)  
[FL 72H SAMPLE SER EN](#)  
[PO OMNIMATE EN](#)

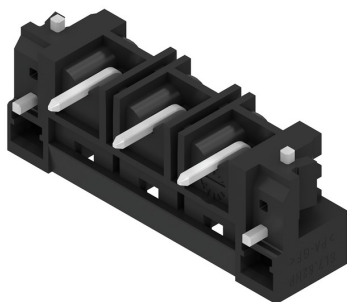
## SL 7.62HP/03/270LF 3.2SN BK BX

**Weidmüller Interface GmbH & Co. KG**  
Klingenbergstraße 26  
D-32758 Detmold  
Germany

[www.weidmueller.com](http://www.weidmueller.com)

## Nákresy

### Obrázek výrobku



### Dimensional drawing



## SL 7.62HP/03/270LF 3.2SN BK BX

Weidmüller Interface GmbH & Co. KG  
Klingenbergstraße 26  
D-32758 Detmold  
Germany

www.weidmueller.com

## Příslušenství

## Kódovací prvky



**Připojuje pouze to, co má být připojeno: správné připojení na správném místě.**

Kódovací prvky a uzamykací zařízení jasně přiřazují připojovací prvky během výroby a při provozu. Kódovací prvky a uzamykací zařízení jsou vloženy před montáží a nebo během montáže. Alternativa společnosti Weidmüller: online konfigurace pomocí konfigurátoru variant pro okódování před dodávkou.

Nesprávná instalace na obvodové desce a nesprávné zapojení připojovacích prvků už není možné.

Výhoda: žádné řešení problémů při výrobě a žádné provozní chyby u uživatele.

## Všeobecné objednávací údaje

| Typ               | BLZ/SL KO OR BX            | Verze  | Údaje výrobku | Balení |
|-------------------|----------------------------|--|---------------|--------|
| Objednávací číslo | <a href="#">6573010000</a> | Zásuvný konektor PCB plug in, Příslušenství, Kódovací prvek, Oranžová, |               | Box    |
| GTIN (EAN)        | 4008190048396              | Počet pólů: 1  |               |        |
| Množství          | 100 ks                     |  |               |        |
| Typ               | BLZ/SL KO BK BX            | Verze  | Údaje výrobku | Balení |
| Objednávací číslo | <a href="#">6545710000</a> | Zásuvný konektor PCB plug in, Příslušenství, Kódovací prvek, černá,    |               | Box    |
| GTIN (EAN)        | 4008190087142              | Počet pólů: 1  |               |        |
| Množství          | 50 ks                      |  |               |        |

Customer drawing

## Recommended wave soldering profiles

**Weidmüller Interface GmbH & Co. KG**  
Klingenbergstraße 16  
D-32758 Detmold  
Germany  
Fon: +49 5231 14-0  
Fax: +49 5231 14-292083  
www.weidmueller.com

### Single Wave:



### Double Wave:



### Wave soldering profiles

Wired connection elements should be processed in accordance with the DIN EN 61760-1 standard. We have included two recommendations for practical wave soldering profiles, with which Weidmüller PCB terminals and connectors are qualified.

When choosing a suitable profile for your application, the following factors also need to be considered:

- PCB thickness
- Proportion of Cu in the layers
- Single/double-sided assembly
- Product range
- Heating and cooling rates

The single and double wave profiles each indicate the recommended operating range, including the maximum soldering temperature of 260°C. In practice, the maximum soldering temperature is quite often well below the above maximum profile.

We reserve the right to make technical changes.