

## CH20M AD SHL 5.00/04 LGY 2018

Weidmüller Interface GmbH &amp; Co. KG

Klingenbergstraße 26

D-32758 Detmold

Germany

www.weidmueller.com

## Obrázek výrobku



## Dokonalá platforma pro funkce a inovace:

Inovativní funkční elektronika vyžaduje inteligentní "balíčky" s cílem dokonale zapadnout do celého systému.

Pokračující vývoj a konzistentní rozšiřování portfolia pouzder elektroniky vyráběných společnostmi Weidmüller zaručuje bezpečnou platformu pro budoucí aplikace elektroniky, ať už z hlediska designu nebo předpokládaného použití. CAD data pro karty PCB jsou k dispozici pro všechny venkovní kryty. Svorky se šrouby a tažnými pružinami jsou k dispozici pro všechna připojení.

Konzistentní soulad mezi designem, systémem připojení a funkčností pokládá dokonalé základy funkčnosti elektronických systémů navržených v souladu s požadavky trhu a aplikací.

Funkce, tvar a výrobní kvalita se spojily a vznikla logická jednotka, která přináší uživateli maximum spolehlivosti a provozního komfortu.

## Všeobecné objednací údaje

Verze	Kryt, OMNIMATE Kryt - řada CH20M Světlo šedá, Kryt bočního dílu, Šířka: 22.5 mm
Číslo objednávky	<a href="#">1432890000</a>
Typ	CH20M AD SHL 5.00/04 LGY 2018
GTIN (EAN)	4050118237641
Množství	50 ks

## CH20M AD SHL 5.00/04 LGY 2018

Weidmüller Interface GmbH &amp; Co. KG

Klingenbergstraße 26

D-32758 Detmold

Germany

www.weidmueller.com

## Technické údaje

## Rozměry a hmotnosti

Hloubka	14,6 mm	Hloubka (v palcích)	0,575 inch
Výška	23,7 mm	Výška (v palcích)	0,933 inch
Šířka	22,5 mm	Šířka (v palcích)	0,886 inch
Čistá hmotnost	1,61 g		

## Teploty

Rozsah provozní teploty	-40 °C... 120 °C	Vlhkost	Rel. vlhkost 5–93%, Tu = 40 °C bez kondenzace
-------------------------	------------------	---------	---

## Údaje o materiálu

Izolační materiál	PA 66 GF 30	Klasifikace hořlavosti UL 94	V-0
Komparativní index sledování (CTI)	600 ≤ CTI	Skupina izolačního materiálu	I

## Obecné údaje

Barevný	Světle šedá	Barevný graf (podobné)	RAL 7035
Encapsulation option	Ne	Stupeň krytí	IP20 v instalovaném stavu

## Klasifikace

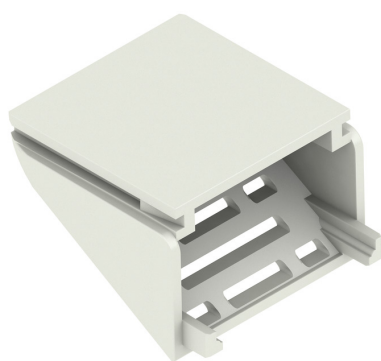
ETIM 7.0	EC001031	ETIM 8.0	EC001031
ETIM 9.0	EC001031	ECLASS 11.0	27-18-27-92
ECLASS 12.0	27-18-27-92	ECLASS 13.0	27-19-06-05

## Osvědčení

ROHS	Shoda
------	-------

## Soubory ke stažení

Technické údaje	<a href="#">CAD data – STEP</a>
Katalogy	<a href="#">Catalogues in PDF-format</a>

**Nákresy****Obrázek výrobku****Rozměrový výkres**