

## HDC MHX 3 FC

**Weidmüller Interface GmbH & Co. KG**

Klingenbergstraße 26

D-32758 Detmold

Germany

[www.weidmueller.com](http://www.weidmueller.com)



### Flexibilní

Čtyři velikosti modulu umožňují individuální řešení a tím šetří velké množství prostoru. Menší rozteč také znamená optimalizovaný design.

### Všeobecné objednací údaje

Verze	Napájecí modul
Číslo objednávky	<a href="#">1429350000</a>
Typ	HDC MHX 3 FC
GTIN (EAN)	4050118233476
Množství	1 ks

## HDC MHX 3 FC

Weidmüller Interface GmbH &amp; Co. KG

Klingenbergstraße 26

D-32758 Detmold

Germany

www.weidmueller.com

## Technické údaje

## Rozměry a hmotnosti

Hloubka	34 mm	Hloubka (v palcích)	1,339 inch
Výška	43 mm	Výška (v palcích)	1,693 inch
Šířka	14,5 mm	Šířka (v palcích)	0,571 inch
Čistá hmotnost	8,185 g		

## Teploty

Mezní teplota	-40 °C ... 125 °C
---------------	-------------------

## Obecné údaje

Cykly zapojování	≥ 500	Izolační síla	10 <sup>12</sup> Ω
Jmenovité napětí (DIN EN 61984)	690 V	Jmenovité napětí: podle UL/CSA	600 V
Jmenovité rázové napětí (DIN EN 61984)	8 kV	Jmenovitý proud (DIN EN 61984)	40 A
Kategorie rázového napětí	III	Klasifikace hořlavosti UL 94	V-0
Materiál	Polykarbonát, vyztužený skelnými vlákny	Počet pólů	3
Požadovaný počet míst na zásuvná připojení	1	Typ	Zásuvka
Závažnost znečištění	3	Řada	ModuPlug

## PE připojení, údaje

Typ připojení PE	Šroubové připojení přes rám modulu
------------------	------------------------------------

## Verze

Délka odizolování, jmenovité připojení	8 mm	Průřez propojení AWG, max.	AWG 8
Průřez propojení AWG, min.	AWG 16	Průřez vodiče, max.	10 mm <sup>2</sup>
Průřez vodiče, min.	1,5 mm <sup>2</sup>	Typ připojení	Nalisované připojení

## Klasifikace

ETIM 6.0	EC002312	ETIM 7.0	EC002312
ETIM 8.0	EC002312	ETIM 9.0	EC002312
ECLASS 9.0	27-44-02-92	ECLASS 9.1	27-44-02-18
ECLASS 10.0	27-44-02-92	ECLASS 11.0	27-44-02-92
ECLASS 12.0	27-44-02-92	ECLASS 13.0	27-44-02-92

## Shoda produktu s prostředím

REACH SVHC	Potassium perfluorobutane sulfonate 29420-49-3
SCIP	1609748e-c278-4c9b-b3d1-e6215d2988cd

## Osvědčení

Schválení



ROHS	Shoda
UL File Number Search	Web UL
Č. osvědčení (cURus)	E92202

Datum vytvoření 4. června 2024 9:11:24 CEST

Stav katalogu 01.06.2024 / Vyhrazujeme si právo na technické změny.

## HDC MHX 3 FC

**Weidmüller Interface GmbH & Co. KG**

Klingenbergstraße 26

D-32758 Detmold

Germany

[www.weidmueller.com](http://www.weidmueller.com)

## Technické údaje

### Soubory ke stažení

Osvědčení/Certifikát/Prohlášení o shodě [Manufacturer's declaration](#)

Technické údaje [CAD data – STEP](#)

Oznámení o změně produktu [Technical change - EN](#)

[Technical change - DE](#)

Katalogy [Catalogues in PDF-format](#)

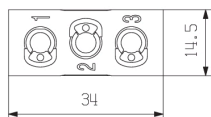
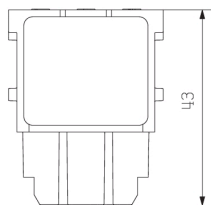
Brožury

## HDC MHX 3 FC

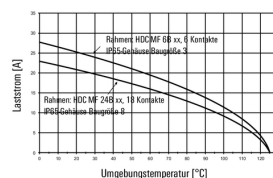
**Weidmüller Interface GmbH & Co. KG**  
Klingenbergstraße 26  
D-32758 Detmold  
Germany

## Nákresy

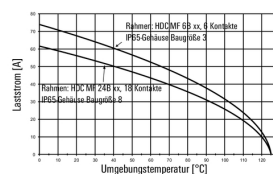
[www.weidmueller.com](http://www.weidmueller.com)



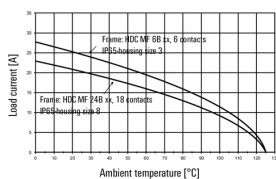
**HDC-MHX 3-Module im IP65-Gehäuse,  
Leiter H07V-K1,5:**



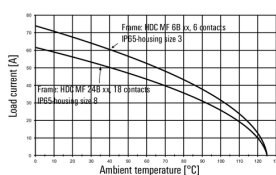
**HDC-MHX 3-Module im IP65-Gehäuse,  
Leiter H07V-K10:**



**HDC-MHX 3-modules in the IP65-housing,  
Conductor H07V-K1,5:**



**HDC-MHX 3-modules in the IP65-housing,  
Conductor H07V-K10:**



## HDC MHX 3 FC

Weidmüller Interface GmbH &amp; Co. KG

Klingenbergstraße 26

D-32758 Detmold

Germany

www.weidmueller.com

## Příslušenství

## Krimpovací kontakty HX



Krimpované spoje poskytují elektrické a mechanické spojení mezi vodičem a kontaktem, které je bezpečné a spolehlivé. Optimální krimpované připojení je plynotěsné a odolné proti korozi.

## Všeobecné objednací údaje

Typ	HDC C MHX BM10.0AG	Verze
Číslo objednávky	<a href="#">494560000</a>	Zátěžové konektory, Nalisovaný kontakt, Zásuvka, Průřez vodiče, max.:
GTIN (EAN)	4050118504538	8, soustružené, Slitina mědi
Množství	25 ks	
Typ	HDC C HX BM4.0AG	Verze
Číslo objednávky	<a href="#">402970000</a>	Zátěžové konektory, Nalisovaný kontakt, HQ, MixMate, Zásuvka, Průřez
GTIN (EAN)	4032248697250	vodiče, max.: 4, soustružené, Slitina mědi
Množství	25 ks	
Typ	HDC C HX BM1.5AG	Verze
Číslo objednávky	<a href="#">402950000</a>	Zátěžové konektory, Nalisovaný kontakt, MixMate, Zásuvka, Průřez
GTIN (EAN)	4032248697236	vodiče, max.: 1.5, soustružené, Slitina mědi
Množství	25 ks	
Typ	HDC C HX BM6.0AG	Verze
Číslo objednávky	<a href="#">402980000</a>	Zátěžové konektory, Nalisovaný kontakt, MixMate, Zásuvka, Průřez
GTIN (EAN)	4032248697267	vodiče, max.: 6, soustružené, Slitina mědi
Množství	25 ks	
Typ	HDC C HX BM2.5AG	Verze
Číslo objednávky	<a href="#">402960000</a>	Zátěžové konektory, Nalisovaný kontakt, MixMate, Zásuvka, Průřez
GTIN (EAN)	4032248697243	vodiče, max.: 2.5, soustružené, Slitina mědi
Množství	25 ks	

## S dlouhým vodičím kolíkem



## Všeobecné objednací údaje

Typ	HDC MFGL 10B AC	Verze
Číslo objednávky	<a href="#">4736990000</a>	Rám
GTIN (EAN)	4050118823042	
Množství	1 ks	

## HDC MHX 3 FC

**Weidmüller Interface GmbH & Co. KG**

Klingenbergstraße 26

D-32758 Detmold

Germany

[www.weidmueller.com](http://www.weidmueller.com)

## Příslušenství

Typ	HDC MFGL 10B CA	Verze
Číslo objednávky	<a href="#">4737000000</a>	Rám
GTIN (EAN)	4050118823059	
Množství	1 ks	

### S dlouhým vodícím kolíkem



### Všeobecné objednací údaje

Typ	HDC MFGL 24B AF	Verze
Číslo objednávky	<a href="#">4737030000</a>	Rám
GTIN (EAN)	4050118823080	
Množství	1 ks	

Typ	HDC MFGL 24B FA	Verze
Číslo objednávky	<a href="#">4737040000</a>	Rám
GTIN (EAN)	4050118823097	
Množství	1 ks	

### S krátkým vodícím kolíkem



### Všeobecné objednací údaje

Typ	HDC MFGL 10B CA	Verze
Číslo objednávky	<a href="#">4736920000</a>	Rám
GTIN (EAN)	4050118822281	
Množství	1 ks	

Typ	HDC MFGL 10B AC	Verze
Číslo objednávky	<a href="#">4736910000</a>	Rám
GTIN (EAN)	4050118822274	
Množství	1 ks	

## HDC MHX 3 FC

**Weidmüller Interface GmbH & Co. KG**  
Klingenbergstraße 26  
D-32758 Detmold  
Germany

[www.weidmueller.com](http://www.weidmueller.com)

## Příslušenství

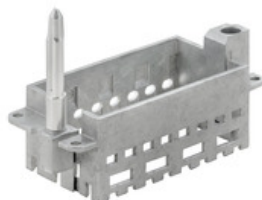
### S krátkým vodícím kolíkem



#### Všeobecné objednací údaje

Typ	HDC MFGS 16B DA	Verze
Číslo objednávky	<a href="#">4736940000</a>	Rám
GTIN (EAN)	4050118823004	
Množství	1 ks	
Typ	HDC MFGS 16B AD	Verze
Číslo objednávky	<a href="#">4736930000</a>	Rám
GTIN (EAN)	4050118822298	
Množství	1 ks	

### S dlouhým vodícím kolíkem



#### Všeobecné objednací údaje

Typ	HDC MFGL 16B AD	Verze
Číslo objednávky	<a href="#">4737010000</a>	Rám
GTIN (EAN)	4050118823066	
Množství	1 ks	
Typ	HDC MFGL 16B DA	Verze
Číslo objednávky	<a href="#">4737020000</a>	Rám
GTIN (EAN)	4050118823073	
Množství	1 ks	

## HDC MHX 3 FC

**Weidmüller Interface GmbH & Co. KG**  
Klingenbergstraße 26  
D-32758 Detmold  
Germany

[www.weidmueller.com](http://www.weidmueller.com)

## Příslušenství

### Standardně



### Všeobecné objednací údaje

Typ	HDC MF 16B DA	Verze
Číslo objednávky	<a href="#">429030000</a>	Rám
GTIN (EAN)	4050118233407	
Množství	1 ks	
Typ	HDC MF 16B AD	Verze
Číslo objednávky	<a href="#">429010000</a>	Rám
GTIN (EAN)	4050118233315	
Množství	1 ks	

### S krátkým vodícím kolíkem



### Všeobecné objednací údaje

Typ	HDC MFGS 6B BA	Verze
Číslo objednávky	<a href="#">473690000</a>	Rám
GTIN (EAN)	4050118822267	
Množství	1 ks	
Typ	HDC MFGS 6B AB	Verze
Číslo objednávky	<a href="#">473689000</a>	Rám
GTIN (EAN)	4050118822250	
Množství	1 ks	



## HDC MHX 3 FC

**Weidmüller Interface GmbH & Co. KG**  
Klingenbergstraße 26  
D-32758 Detmold  
Germany

[www.weidmueller.com](http://www.weidmueller.com)

## Příslušenství

### S krátkým vodícím kolíkem



### Všeobecné objednací údaje

Typ	HDC MFGS 24B FA	Verze
Číslo objednávky	<a href="#">4736960000</a>	Rám
GTIN (EAN)	4050118823028	
Množství	1 ks	
Typ	HDC MFGS 24B AF	Verze
Číslo objednávky	<a href="#">4736950000</a>	Rám
GTIN (EAN)	4050118823011	
Množství	1 ks	

### Standardně



### Všeobecné objednací údaje

Typ	HDC MF 10B AC	Verze
Číslo objednávky	<a href="#">428960000</a>	Rám
GTIN (EAN)	4050118233223	
Množství	1 ks	
Typ	HDC MF 10B CA	Verze
Číslo objednávky	<a href="#">428980000</a>	Rám
GTIN (EAN)	4050118233278	
Množství	1 ks	

## HDC MHX 3 FC

**Weidmüller Interface GmbH & Co. KG**  
Klingenbergstraße 26  
D-32758 Detmold  
Germany

[www.weidmueller.com](http://www.weidmueller.com)

## Příslušenství

### S dlouhým vodícím kolíkem



#### Všeobecné objednací údaje

Typ	HDC MFGL 6B BA	Verze
Číslo objednávky	<a href="#">4736980000</a>	Rám
GTIN (EAN)	4050118822908	
Množství	1 ks	
Typ	HDC MFGL 6B AB	Verze
Číslo objednávky	<a href="#">4736970000</a>	Rám
GTIN (EAN)	4050118823035	
Množství	1 ks	

### Standardně



#### Všeobecné objednací údaje

Typ	HDC MF 24B AF	Verze
Číslo objednávky	<a href="#">429050000</a>	Rám
GTIN (EAN)	4050118233285	
Množství	1 ks	
Typ	HDC MF 24B FA	Verze
Číslo objednávky	<a href="#">429070000</a>	Rám
GTIN (EAN)	4050118233520	
Množství	1 ks	

## HDC MHX 3 FC

**Weidmüller Interface GmbH & Co. KG**  
Klingenbergstraße 26  
D-32758 Detmold  
Germany

[www.weidmueller.com](http://www.weidmueller.com)

## Příslušenství

### Standardně



### Všeobecné objednací údaje

Typ	HDC MF 6B BA	Verze
Číslo objednávky	<a href="#">428940000</a>	Rám
GTIN (EAN)	4050118233353	
Množství	1 ks	
Typ	HDC MF 6B AB	Verze
Číslo objednávky	<a href="#">428920000</a>	Rám
GTIN (EAN)	4050118233414	
Množství	1 ks	