

## HDC MHE 20 FC

**Weidmüller Interface GmbH & Co. KG**

Klingenbergstraße 26

D-32758 Detmold

Germany

[www.weidmueller.com](http://www.weidmueller.com)



### Flexibilní

Čtyři velikosti modulu umožňují individuální řešení a tím šetří velké množství prostoru. Menší rozteč také znamená optimalizovaný design.

### Všeobecné objednací údaje

Verze	Signálový modul, Patice, Modul
Číslo objednávky	<a href="#">1428930000</a>
Typ	HDC MHE 20 FC
GTIN (EAN)	4050118233261
Množství	1 ks

## HDC MHE 20 FC

Weidmüller Interface GmbH &amp; Co. KG

Klingenbergstraße 26

D-32758 Detmold

Germany

www.weidmueller.com

## Technické údaje

## Rozměry a hmotnosti

Hloubka	34 mm	Hloubka (v palcích)	1,339 inch
Výška	42,3 mm	Výška (v palcích)	1,665 inch
Šířka	29,2 mm	Šířka (v palcích)	1,15 inch
Čistá hmotnost	23,385 g		

## Teploty

Mezní teplota	-40 °C ... 125 °C
---------------	-------------------

## Obecné údaje

Cykly zapojování	≥ 500	Izolační síla	10 <sup>12</sup> Ω
Jmenovité napětí (DIN EN 61984)	500 V	Jmenovité napětí: podle UL/CSA	600 V
Jmenovité rázové napětí (DIN EN 61984)	6 kV	Jmenovitý proud (DIN EN 61984)	16 A
Kategorie rázového napětí	III	Klasifikace hořlavosti UL 94	V-0
Materiál	Polykarbonát, vyztužený skelnými vlákny	Počet pólů	20
Požadovaný počet míst na zásuvná připojení	2	Typ	Zásuvka
Závažnost znečištění	3	Řada	ModuPlug

## PE připojení, údaje

Typ připojení PE	Šroubové připojení přes rám modulu
------------------	------------------------------------

## Verze

Délka odizolování, jmenovité připojení	7,5 mm	Průřez propojení AWG, max.	AWG 12
Průřez propojení AWG, min.	AWG 20	Průřez vodiče, max.	4 mm <sup>2</sup>
Průřez vodiče, min.	0,5 mm <sup>2</sup>	Typ připojení	Nalisované připojení

## Klasifikace

ETIM 6.0	EC002312	ETIM 7.0	EC002312
ETIM 8.0	EC002312	ETIM 9.0	EC002312
ECLASS 9.0	27-44-02-92	ECLASS 9.1	27-44-02-18
ECLASS 10.0	27-44-02-92	ECLASS 11.0	27-44-02-92
ECLASS 12.0	27-44-02-92	ECLASS 13.0	27-44-02-92

## Shoda produktu s prostředím

REACH SVHC	Potassium perfluorobutane sulfonate 29420-49-3
SCIP	1609748e-c278-4c9b-b3d1-e6215d2988cd

## Osvědčení

Schválení



ROHS	Shoda
UL File Number Search	Web UL
Č. osvědčení (cURus)	E92202

Datum vytvoření 4. června 2024 10:33:54 CEST

Stav katalogu 01.06.2024 / Vyhrazujeme si právo na technické změny.

## HDC MHE 20 FC

**Weidmüller Interface GmbH & Co. KG**  
Klingenbergstraße 26  
D-32758 Detmold  
Germany

[www.weidmueller.com](http://www.weidmueller.com)

## Technické údaje

### Soubory ke stažení

Osvědčení/Certifikát/Prohlášení o shodě [Manufacturer's declaration](#)

Technické údaje [CAD data – STEP](#)

Katalogy [Catalogues in PDF-format](#)

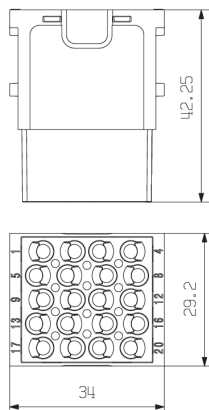
Brožury [FL FIELDWIRING EN](#)  
[FL FIELDWIRING EN](#)

## HDC MHE 20 FC

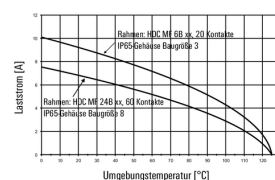
**Weidmüller Interface GmbH & Co. KG**  
Klingenbergstraße 26  
D-32758 Detmold  
Germany

[www.weidmueller.com](http://www.weidmueller.com)

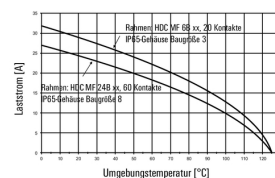
## Nákresy



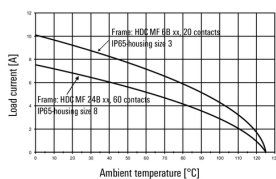
**HDC-MHE 20-Module im IP65-Gehäuse,  
Leiter H05V-K0,5:**



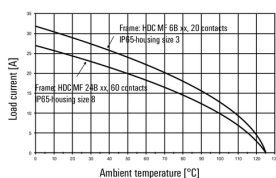
**HDC-MHE 20-Module im IP65-Gehäuse,  
Leiter H07V-K4,0:**



**HDC-MHE 20-modules in the IP65-housing,  
Conductor H05V-K0.5:**



**HDC-MHE 20-modules in the IP65-housing,  
Conductor H07V-K4.0:**



## HDC MHE 20 FC

**Weidmüller Interface GmbH & Co. KG**  
Klingenbergstraße 26  
D-32758 Detmold  
Germany

[www.weidmueller.com](http://www.weidmueller.com)

## Příslušenství

### S dlouhým vodícím kolíkem



#### Všeobecné objednací údaje

Typ	HDC MFGL 10B AC	Verze
Číslo objednávky	<a href="#">4736990000</a>	Rám
GTIN (EAN)	4050118823042	
Množství	1 ks	
Typ	HDC MFGL 10B CA	Verze
Číslo objednávky	<a href="#">4737000000</a>	Rám
GTIN (EAN)	4050118823059	
Množství	1 ks	

### S dlouhým vodícím kolíkem



#### Všeobecné objednací údaje

Typ	HDC MFGL 24B AF	Verze
Číslo objednávky	<a href="#">4737030000</a>	Rám
GTIN (EAN)	4050118823080	
Množství	1 ks	
Typ	HDC MFGL 24B FA	Verze
Číslo objednávky	<a href="#">4737040000</a>	Rám
GTIN (EAN)	4050118823097	
Množství	1 ks	

## HDC MHE 20 FC

**Weidmüller Interface GmbH & Co. KG**  
Klingenbergstraße 26  
D-32758 Detmold  
Germany

[www.weidmueller.com](http://www.weidmueller.com)

## Příslušenství

### S krátkým vodícím kolíkem



#### Všeobecné objednací údaje

Typ	HDC MFGS 10B CA	Verze
Číslo objednávky	<a href="#">4736920000</a>	Rám
GTIN (EAN)	4050118822281	
Množství	1 ks	
Typ	HDC MFGS 10B AC	Verze
Číslo objednávky	<a href="#">4736910000</a>	Rám
GTIN (EAN)	4050118822274	
Množství	1 ks	

### S krátkým vodícím kolíkem



#### Všeobecné objednací údaje

Typ	HDC MFGS 16B DA	Verze
Číslo objednávky	<a href="#">4736940000</a>	Rám
GTIN (EAN)	4050118823004	
Množství	1 ks	
Typ	HDC MFGS 16B AD	Verze
Číslo objednávky	<a href="#">4736930000</a>	Rám
GTIN (EAN)	4050118822298	
Množství	1 ks	

## HDC MHE 20 FC

Weidmüller Interface GmbH &amp; Co. KG

Klingenbergstraße 26

D-32758 Detmold

Germany

www.weidmueller.com

## Příslušenství

## S dlouhým vodícím kolíkem



## Všeobecné objednací údaje

Typ	HDC MFGL 16B AD	Verze
Číslo objednávky	<a href="#">4737010000</a>	Rám
GTIN (EAN)	4050118823066	
Množství	1 ks	
Typ	HDC MFGL 16B DA	Verze
Číslo objednávky	<a href="#">4737020000</a>	Rám
GTIN (EAN)	4050118823073	
Množství	1 ks	

## Standardně



## Všeobecné objednací údaje

Typ	HDC MF 16B DA	Verze
Číslo objednávky	<a href="#">429030000</a>	Rám
GTIN (EAN)	4050118233407	
Množství	1 ks	
Typ	HDC MF 16B AD	Verze
Číslo objednávky	<a href="#">429010000</a>	Rám
GTIN (EAN)	4050118233315	
Množství	1 ks	

## HDC MHE 20 FC

**Weidmüller Interface GmbH & Co. KG**  
Klingenbergstraße 26  
D-32758 Detmold  
Germany

www.weidmueller.com

## Příslušenství

### Krimpovací kontakty HE



Krimpované spoje poskytují elektrické a mechanické spojení mezi vodičem a kontaktem, které je bezpečné a spolehlivé. Optimální krimpované připojení je plynotěsné a odolné proti korozi.

### Všeobecné objednací údaje

Typ	HDC-C-HE-BM0.75-1.00AG	Verze
Číslo objednávky	<a href="#">4901200000</a>	Zátěžové konektory, Nalisovaný kontakt, HE, HEE, HQ, MixMate,
GTIN (EAN)	4008190044480	Zásuvka, Průřez vodiče, max.: 1, soustružené, Slitina mědi
Množství	100 ks	
Typ	HDC-C-HE-BM0.5AG	Verze
Číslo objednávky	<a href="#">4901100000</a>	Zátěžové konektory, Nalisovaný kontakt, HE, HEE, HQ, MixMate,
GTIN (EAN)	4008190142698	Zásuvka, Průřez vodiče, max.: 0.5, soustružené, Slitina mědi
Množství	100 ks	
Typ	HDC-C-HE-BM2.5AG	Verze
Číslo objednávky	<a href="#">4901400000</a>	Zátěžové konektory, Nalisovaný kontakt, HE, HEE, HQ, MixMate,
GTIN (EAN)	4008190047078	Zásuvka, Průřez vodiče, max.: 2.5, soustružené, Slitina mědi
Množství	100 ks	
Typ	HDC-C-HE-BM2.5AU	Verze
Číslo objednávky	<a href="#">4951500000</a>	Zátěžové konektory, Nalisovaný kontakt, HE, HEE, HQ, MixMate,
GTIN (EAN)	4008190400170	Zásuvka, Průřez vodiče, max.: 2.5, soustružené, Slitina mědi
Množství	100 ks	
Typ	HDC-C-HE-BM4.0AU	Verze
Číslo objednávky	<a href="#">4951510000</a>	Zátěžové konektory, Nalisovaný kontakt, HE, HEE, HQ, MixMate,
GTIN (EAN)	4008190400187	Zásuvka, Průřez vodiče, max.: 4, soustružené, Slitina mědi
Množství	100 ks	
Typ	HDC-C-HE-BM4.65AU	Verze
Číslo objednávky	<a href="#">49516530000</a>	Zátěžové konektory, Nalisovaný kontakt, HE, HEE, HQ, MixMate,
GTIN (EAN)	4032248897254	Zásuvka, Průřez vodiče, max.: 4.65, soustružené, Slitina mědi
Množství	100 ks	
Typ	HDC-C-HE-BM4.0AG	Verze
Číslo objednávky	<a href="#">4901500000</a>	Zátěžové konektory, Nalisovaný kontakt, HE, HEE, HQ, MixMate,
GTIN (EAN)	4008190148096	Zásuvka, Průřez vodiče, max.: 4, soustružené, Slitina mědi
Množství	100 ks	
Typ	HDC-C-HE-BM0.5AU	Verze
Číslo objednávky	<a href="#">4951470000</a>	Zátěžové konektory, Nalisovaný kontakt, HE, HEE, HQ, MixMate,
GTIN (EAN)	4008190400149	Zásuvka, Průřez vodiče, max.: 0.5, soustružené, Slitina mědi
Množství	100 ks	
Typ	HDC-C-HE-BM1.5AG	Verze
Číslo objednávky	<a href="#">4901300000</a>	Zátěžové konektory, Nalisovaný kontakt, HE, HEE, HQ, MixMate,
GTIN (EAN)	4008190100346	Zásuvka, Průřez vodiče, max.: 1.5, soustružené, Slitina mědi
Množství	100 ks	
Typ	HDC-C-HE-BM1.5AU	Verze
Číslo objednávky	<a href="#">4951490000</a>	Zátěžové konektory, Nalisovaný kontakt, HE, HEE, HQ, MixMate,
GTIN (EAN)	4008190400163	Zásuvka, Průřez vodiče, max.: 1.5, soustružené, Slitina mědi
Množství	100 ks	

Datum vytvoření 4. června 2024 10:33:54 CEST

Stav katalogu 01.06.2024 / Vyhrazujeme si právo na technické změny.



## HDC MHE 20 FC

**Weidmüller Interface GmbH & Co. KG**

Klingenbergstraße 26

D-32758 Detmold

Germany

[www.weidmueller.com](http://www.weidmueller.com)

## Příslušenství

Typ	HDC-C-HE-BM0.75-1.00AU	Verze
Číslo objednávky	<a href="#">451480000</a>	Zátěžové konektory, Nalisovaný kontakt, HE, HEE, HQ, MixMate,
GTIN (EAN)	4008190400156	Zásuvka, Průřez vodiče, max.: 1, soustružené, Slitina mědi
Množství	100 ks	

### S krátkým vodícím kolíkem



#### Všeobecné objednací údaje

Typ	HDC MFGS 6B BA	Verze
Číslo objednávky	<a href="#">473690000</a>	Rám
GTIN (EAN)	4050118822267	
Množství	1 ks	

Typ	HDC MFGS 6B AB	Verze
Číslo objednávky	<a href="#">4736890000</a>	Rám
GTIN (EAN)	4050118822250	
Množství	1 ks	

### S krátkým vodícím kolíkem



#### Všeobecné objednací údaje

Typ	HDC MFGS 24B FA	Verze
Číslo objednávky	<a href="#">4736960000</a>	Rám
GTIN (EAN)	4050118823028	
Množství	1 ks	

Typ	HDC MFGS 24B AF	Verze
Číslo objednávky	<a href="#">4736950000</a>	Rám
GTIN (EAN)	4050118823011	
Množství	1 ks	

## HDC MHE 20 FC

**Weidmüller Interface GmbH & Co. KG**  
Klingenbergstraße 26  
D-32758 Detmold  
Germany

[www.weidmueller.com](http://www.weidmueller.com)

## Příslušenství

### Standardně



### Všeobecné objednací údaje

Typ	HDC MF 10B AC	Verze
Číslo objednávky	<a href="#">428960000</a>	Rám
GTIN (EAN)	4050118233223	
Množství	1 ks	
Typ	HDC MF 10B CA	Verze
Číslo objednávky	<a href="#">428980000</a>	Rám
GTIN (EAN)	4050118233278	
Množství	1 ks	

### S dlouhým vodícím kolíkem



### Všeobecné objednací údaje

Typ	HDC MFGL 6B BA	Verze
Číslo objednávky	<a href="#">4736980000</a>	Rám
GTIN (EAN)	4050118822908	
Množství	1 ks	
Typ	HDC MFGL 6B AB	Verze
Číslo objednávky	<a href="#">4736970000</a>	Rám
GTIN (EAN)	4050118823035	
Množství	1 ks	

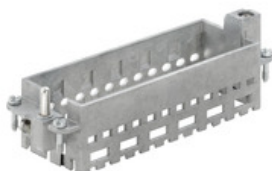
## HDC MHE 20 FC

**Weidmüller Interface GmbH & Co. KG**  
Klingenbergstraße 26  
D-32758 Detmold  
Germany

[www.weidmueller.com](http://www.weidmueller.com)

## Příslušenství

### Standardně



### Všeobecné objednací údaje

Typ	HDC MF 24B AF	Verze
Číslo objednávky	<a href="#">429050000</a>	Rám
GTIN (EAN)	4050118233285	
Množství	1 ks	
Typ	HDC MF 24B FA	Verze
Číslo objednávky	<a href="#">429070000</a>	Rám
GTIN (EAN)	4050118233520	
Množství	1 ks	

### Standardně



### Všeobecné objednací údaje

Typ	HDC MF 6B BA	Verze
Číslo objednávky	<a href="#">428940000</a>	Rám
GTIN (EAN)	4050118233353	
Množství	1 ks	
Typ	HDC MF 6B AB	Verze
Číslo objednávky	<a href="#">428920000</a>	Rám
GTIN (EAN)	4050118233414	
Množství	1 ks	