

CH20M45 B BUS GGY/BK 2019

Weidmüller Interface GmbH & Co. KG

Klingenbergstraße 26

D-32758 Detmold

Germany

www.weidmueller.com

Obrázek výrobku

**Vynikající efektivita, pružnost a design – "standard šitý na míru"**

Při výběru designu krytu je klíčovým faktorem flexibilita. Dalšími důležitými kritérii jsou: rozšiřitelnost, zakázkový design, inovativní funkčnost a efektivnost nákladů. Potřebujete volbu, která nabízí maximální výkon s minimálními režijními náklady.

Modulární kryt zařízení CH20M45 přichází v extra velké integrované řadě. Je vhodný pro elektronické aplikace, které vyžadují více prostoru, například kompaktní řadiče a zdroje elektrického napájení.

Celý systém je charakteristický svým vynikajícím provedením: vynikající rozšiřitelnost a pružnost, vysoký stupeň zabezpečení, inovativní funkčnost aplikací a celá řada praktických detailů.

- **Rychlejší instalace** díky takovým vlastnostem, jako je univerzální hlava šroubu "Wire Ready"
- **Snadná ovladatelnost za provozu:** zřetelné permanentní značení s doplňujícími možnostmi, integrovaná uvolňovací spona a nebo průhledný kryt
- **Maximální odolnost proti rušení** s konstrukcí odolávající elektromagnetickému rušení, která k zakrytí rohů využívá překrývající se okraje vyrobené z vysoce kvalitního plastu.
- **Vysoká provozní spolehlivost** s jedinečným kódovacím systémem Auto-Set a využitím oboustranné krycí lišty proti dotyku na blocích hlavy kontaktů a zdířek

CH20M - kompaktní název pro nejpružnější systém, který je na trhu k dispozici. Neznamena pouze "Komponentní kryt IP20 modulární".

CH20M rovněž znamená efektivnost a inovaci v designu, výrobě a použití.

Všeobecné objednací údaje

Verze	Modulární kryt, OMNIMATE Kryt - řada CH20M Grafitová šedá, Základní prvek, Vyhroubení v oblasti patky pro kontakt s BUS, Šířka: 45 mm
Číslo objednávky	1413770000
Typ	CH20M45 B BUS GGY/BK 2019
GTIN (EAN)	4050118214567
Množství	6 ks

CH20M45 B BUS GGY/BK 2019

Weidmüller Interface GmbH & Co. KG

Klingenbergstraße 26

D-32758 Detmold

Germany

www.weidmueller.com

Technické údaje

Rozměry a hmotnosti

Hloubka	107,4 mm	Hloubka (v palcích)	4,228 inch
Výška	109,3 mm	Výška (v palcích)	4,303 inch
Šířka	45 mm	Šířka (v palcích)	1,772 inch
Čistá hmotnost	18,667 g		

Teploty

Rozsah provozní teploty	-40 °C...120 °C	Vlhkost	Rel. vlhkost 5–93%, Tu = 40 °C bez kondenzace
-------------------------	-----------------	---------	---

Údaje o materiálu

Izolační materiál	PA 66 GF 30	Klasifikace hořlavosti UL 94	V-0
Komparativní index sledování (CTI)	600 ≤ CTI	Skupina izolačního materiálu	I

Vlastnosti sestavy

Počet slotů pro zásuvky namontované sestavy, max.	12	Počet PCB, max.	2
Počet úrovní připojení, max.	3	Počet pólů, max.	48
Výška komponentů na PCB (použití 1 PCB), max.	38,6 mm	Výška komponentů na PCB (použití 2 PCB), max.	34,7 mm
Typ sestavy desky plošných spojů	dvoustranný		

Mechanické testy

Podle normy	DIN EN 61373:1999 (nárazy a vibrace)		
Zkušební podmínky	pět krytů instalovaných v řadě, dodatečná hmotnost 200 g na DPS, dvě namontované DSP		
Osvědčené osy	X, Y, Z		
Nárazový test	Obecné testovací rady	Všechny mechanické testy byly vyzkoušeny na vzorovém nastavení nebo z pohledu závislé regulace. Uvedené výsledky nenahrazují příslušné schvalovací testy. Jsou to jen orientační hodnoty.	
	Zkušební kategorie	1	
	Počet nárazů na osu	3in pozitivní a negativní směr	
	Trvání nárazu	30 ms	
	Zrychlení horizontální	30 m/s ²	
	Zrychlení vertikální	30 m/s ²	
	Zrychlení podélné	50 m/s ²	
Vibrační test	Zkušební kategorie	1B	
	Efektivní zrychlení	7,9 m/s ²	
	Trvání zkoušky	5 hodin na osu	

CH20M45 B BUS GGY/BK 2019

Weidmüller Interface GmbH & Co. KG

Klingenbergstraße 26

D-32758 Detmold

Germany

www.weidmueller.com

Technické údaje

Tepelné testy

Tepelné zkoušky	Obecné testovací rady	Všechny tepelné testy byly vyzkoušeny na vzorovém nastavení nebo z pohledu závislé regulace. Uvedené výsledky nenahrazují příslušné schvalovací testy. Jsou to jen orientační hodnoty.
	Zkušební podmínky	sedm krytů instalovaných v řadě – bez rozestupu
	Zkušební osy	vodorovné
	Okolní teplota	55 °C
	Rozptýlení výkonu, max.	4,2 W
	Okolní teplota	50 °C
	Rozptýlení výkonu, max.	4,8 W
	Okolní teplota	40 °C
	Rozptýlení výkonu, max.	5,9 W
	Okolní teplota	20 °C
	Rozptýlení výkonu, max.	8,25 W

Vlastnosti komponenty

Barva připínací patky	černá	Počet úrovní připojení, max.	3
Výřez v ploše připínací patky jako příprava pro	BUS-kontakt, kontakt není součástí!		

Typ konstrukce - požadavky IN

PCB thickness	1,6 mm	Tolerance for the PCB shape	±0.1 mm
Tolerance of circuit board thickness	±0,15 mm		

Individualizační možnosti

Alternativní barvy	Více na vyžádání	Možnosti zpracování	Zpracování laserem
Možná značení na míru	Ano	Proces objednávky specifický pro zákazníka	Viz pokyny pod zátěží

Obecné údaje

Barevný	Grafitová šedá	Barevný graf (podobné)	RAL 7024
Encapsulation option	Ne	Lišta	TS 35
Stupeň krytí	IP20 v instalovaném stavu		

Klasifikace

ETIM 8.0	EC001031	ETIM 9.0	EC001031
ECLASS 11.0	27-18-27-92	ECLASS 12.0	27-18-27-92
ECLASS 13.0	27-19-06-01		

Důležitá poznámka

Informace o produktu	Tvary obvodových desek, zakázané zóny a další informace pro design obvodových desek je možné nalézt v kategorii technologie zapojování v odpovídajících záhlavích stažených souborů.
----------------------	--

Osvědčení

ROHS	Shoda
------	-------

CH20M45 B BUS GGY/BK 2019**Weidmüller Interface GmbH & Co. KG**

Klingenbergstraße 26

D-32758 Detmold

Germany

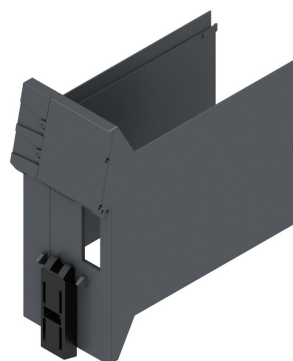
www.weidmueller.com**Technické údaje****Soubory ke stažení**

Technické údaje	CAD data – PCB_position_50882_LP-POSITION_45MM CAD data – Pin_header_pin_length_CH20M_A_OV_PCB-SHL_70315 CAD data – STEP
Uživatelská dokumentace	Guideline customerspecific housings Guideline kundenspezifische Gehäuse
Katalogy	Catalogues in PDF-format
Brožury	FL ANALO.SIGN.CONV. EN MB DEVICE MANUF. EN FL MACHINE SAFETY EN FL 72H SAMPLE SER EN PO OMNIMATE EN

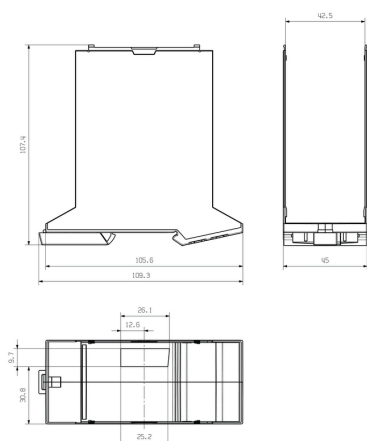
CH20M45 B BUS GGY/BK 2019

Weidmüller Interface GmbH & Co. KG
Klingenbergstraße 26
D-32758 Detmold
Germany

www.weidmueller.com

Nákresy**Obrázek výrobku****Výhoda produktu**

Základní prvek včetně výřezu BUS

Rozměrový výkres

CH20M45 B BUS GGY/BK 2019

Weidmüller Interface GmbH & Co. KG

Klingenbergstraße 26

D-32758 Detmold

Germany

www.weidmueller.com

Příslušenství

Blok kontaktů sběrnice - Pájecí příruba

**Integrovaná řadová sběrnice pro modulární systémy krytování elektronických zařízení**

V případě napájení, připojování nebo rozvádění v rámci modulárních aplikací může řadová sběrnice nahradit zdlouhavý proces jednotlivého zapojování a nabídnout flexibilní a nepřerušované systémové řešení.

Systémová sběrnice je bezpečně umístěna do standardní 35 mm montážní lišty. Kontaktní blok SMD sběrnice lze natavit a spájet, aby byl proces během montáže dílů zcela automatizován. Odolné zlacené kontaktní plochy zajišťují stálý a spolehlivý kontakt určený pro kryty zástavných všech šířek.

- **Neomezená rozšiřitelnost** Integrované připojení zahrnuje všechny dostupné šířky: od 6 mm destičky po kryt o šířce 67 mm.
- **Snadná obsluha během instalace** Výměna modulu je snadná i v existujících modulových skupinách – bez zásahu do sousedních modulů.
- **Univerzální integrace** Nepřerušovaná systémová sběrnice je bezpečným způsobem umístěna do standardní 35 mm montážní lišty.
- **Maximální dostupnost** Pět pozinkovaných a částečně zlacených dvouobloukových kontaktů umožňuje nepřerušovaný kontakt s řadovou sběrnicí. Pájecí příruba THR zajišťují stabilní připojení obvodové desky.

Všeobecné objednací údaje

Typ	SR-SMD 4.50/05/90LF 1.5 ...	Verze	Údaje výrobku	Balení
Číslo objednávky	55900000	Zásuvný konektor PCB plug in, Kontaktní blok sběrnice pro	IEC: 160 V	Tape
GTIN (EAN)	4032248942381	CH20M12-67, Pájená příruba, Připojení pájením přetavením	UL: 300 V / 5 A	
Množství	300 ks	průchozím otvorem, Počet pólů: 5, 180°, Pájecí kolík, délka (l): 1.5 mm, Pozlacené, černá		
Typ	SR-SMD 4.50/05/90LF 1.5 ...	Verze	Údaje výrobku	Balení
Číslo objednávky	55890000	Zásuvný konektor PCB plug in, Kontaktní blok sběrnice pro	UL: 300 V / 5 A	Box
GTIN (EAN)	4032248942527	CH20M12-67, Pájená příruba, Připojení pájením přetavením		
Množství	78 ks	průchozím otvorem, Počet pólů: 5, 180°, Pájecí kolík, délka (l): 1.5 mm, Pozlacené, černá		

CH20M45 B BUS GGY/BK 2019

Weidmüller Interface GmbH & Co. KG
Klingenbergstraße 26
D-32758 Detmold
Germany

www.weidmueller.com

Příslušenství

Blok kontaktů sběrnice - Střední pájecí příruba



Integrovaná řadová sběrnice pro modulární systémy krytování elektronických zařízení

V případě napájení, připojování nebo rozvádění v rámci modulárních aplikací může řadová sběrnice nahradit zdlouhavý proces jednotlivého zapojování a nabídnout flexibilní a nepřerušované systémové řešení. Systémová sběrnice je bezpečně umístěna do standardní 35 mm montážní lišty. Kontaktní blok SMD sběrnice lze natavit a spájet, aby byl proces během montáže dílů zcela automatizován. Odolné zlacené kontaktní plochy zajišťují stálý a spolehlivý kontakt určený pro kryty zástavných všech šířek.

- **Neomezená rozšiřitelnost** Integrované připojení zahrnuje všechny dostupné šířky: od 6 mm destičky po kryt o šířce 67 mm.
- **Snadná obsluha během instalace** Výměna modulu je snadná i v existujících modulových skupinách – bez zásahu do sousedních modulů.
- **Univerzální integrace** Nepřerušovaná systémová sběrnice je bezpečným způsobem umístěna do standardní 35 mm montážní lišty.
- **Maximální dostupnost** Pět pozinkovaných a částečně zlacených dvouobloukových kontaktů umožňuje nepřerušovaný kontakt s řadovou sběrnicí. Pájecí příruba THR zajišťují stabilní připojení obvodové desky.

Všeobecné objednací údaje

Typ	SR-SMD 4.50/05/90LFM 3. ...	Verze	Údaje výrobku	Balení
Číslo objednávky	455870000	Zásuvný konektor PCB plug in, Kontaktní blok sběrnice pro	UL: 300 V / 5 A	Box
GTIN (EAN)	4032248942510	CH20M12-67, Prostřední pájená příruba, Připojení pájením		
Množství	78 ks	přetavením průchozím otvorem, Počet pólů: 5, 180°, Pájecí kolík, délka (l): 3.2 mm, Pozlacené, černá		
Typ	SR-SMD 4.50/05/90LFM 3. ...	Verze	Údaje výrobku	Balení
Číslo objednávky	455880000	Zásuvný konektor PCB plug in, Kontaktní blok sběrnice pro	IEC: 160 V	Tape
GTIN (EAN)	4032248942305	CH20M12-67, Prostřední pájená příruba, Připojení pájením	UL: 300 V / 5 A	
Množství	300 ks	přetavením průchozím otvorem, Počet pólů: 5, 180°, Pájecí kolík, délka (l): 3.2 mm, Pozlacené, černá		