

CH20M17 B FE BK/BK 2010

Weidmüller Interface GmbH & Co. KG

Klingenbergstraße 26

D-32758 Detmold

Germany

www.weidmueller.com

Obrázek výrobku

**Vynikající efektivita, pružnost a design – "standard šitý na míru"**

Při výběru designu krytu je klíčovým faktorem flexibilita. Dalšími důležitými kritérii jsou: rozšiřitelnost, zakázkový design, inovativní funkčnost a efektivnost nákladů. Potřebujete volbu, která nabízí maximální výkon s minimálními režijními náklady.

Modulární kryt elektroniky CH20M17 je ideálním řešením krytů pro kompaktní, standardní elektronické aplikace. Celý systém je charakteristický svým vynikajícím provedením: vynikající rozšiřitelnost a pružnost, vysoký stupeň zabezpečení, inovativní funkčnost aplikací a celá řada praktických detailů.

- **Rychlejší instalace** díky takovým vlastnostem, jako je univerzální hlava šroubu "Wire Ready"
- **Snadná ovladatelnost za provozu:** zřetelné permanentní značení s doplňujícími možnostmi, integrovaná uvolňovací spona a nebo průhledný kryt
- **Maximální odolnost proti rušení** s konstrukcí odolávající elektromagnetickému rušení, která k zakrytí rohů využívá překrývající se okraje vyrobené z vysoce kvalitního plastu.
- **Vysoká provozní spolehlivost** s jedinečným kódovacím systémem Auto-Set a využitím oboustranné krycí lišty proti dotyku na blocích hlavy kontaktů a zdířek

CH20M - kompaktní název pro nejpružnější systém, který je na trhu k dispozici. Neznamená pouze "Komponentní kryt IP20 modulární".

CH20M rovněž znamená efektivnost a inovaci v designu, výrobě a použití.

Všeobecné objednací údaje

Verze	Modulární kryt, OMNIMATE Kryt - řada CH20M černá, Základní prvek, Vyhroubení v oblasti patky pro kontakt s FE, Šířka: 17.5 mm
Objednací číslo	1378000000
Typ	CH20M17 B FE BK/BK 2010
GTIN (EAN)	4050118179392
Množství	12 ks

CH20M17 B FE BK/BK 2010

Weidmüller Interface GmbH & Co. KG

Klingenbergstraße 26

D-32758 Detmold

Germany

www.weidmueller.com

Technické údaje

Rozměry a hmotnosti

Hloubka	107,4 mm	Hloubka (v palcích)	4,228 inch
Výška	109,3 mm	Výška (v palcích)	4,303 inch
Šířka	17,5 mm	Šířka (v palcích)	0,689 inch
Čistá hmotnost	29,858 g		

Teploty

Rozsah provozní teploty	-40 °C...120 °C	Vlhkost	Rel. vlhkost 5–93%, Tu = 40 °C bez kondenzace
-------------------------	-----------------	---------	---

Údaje o materiálu

Izolační materiál	PA 66 GF 30	Klasifikace hořlavosti UL 94	V-0
Komparativní index sledování (CTI)	600 ≤ CTI	Skupina izolačního materiálu	I

Vlastnosti sestavy

Počet slotů pro zásuvky namontované sestavy, max.	6	Počet PCB, max.	1
Počet úrovní připojení, max.	3	Počet pólů, max.	18
Výška součástí na desce plošných spojů, max.	11,1 mm	Typ sestavy desky plošných spojů	dvoustranný

Tepelné testy

Tepelné zkoušky	Zkušební podmínky	tři kryty instalované v řadě – bez rozestupu
	Zkušební osy	vodorovné
	Okolní teplota	80 °C
	Rozptýlení výkonu, max.	0,9 W
	Okolní teplota	60 °C
	Rozptýlení výkonu, max.	1,7 W
	Okolní teplota	40 °C
	Rozptýlení výkonu, max.	2,45 W
	Okolní teplota	20 °C
	Rozptýlení výkonu, max.	3,2 W

Vlastnosti komponenty

Barva připínací patky	černá	Počet úrovní připojení, max.	3
Výřez v ploše připínací patky jako přípra- va pro	FE kontakt, kontakt není součástí!		

Typ konstrukce - požadavky IN

PCB thickness	1,6 mm	Tolerance for the PCB shape	±0.1 mm
Tolerance of circuit board thickness	±0,15 mm		

Individualizační možnosti

Možnosti zpracování	Zpracování laserem	Možná značení na míru	Ano
Proces objednávky specifický pro zákaz- níka	Viz pokyny pod zátěží		

CH20M17 B FE BK/BK 2010

Weidmüller Interface GmbH & Co. KG

Klingenbergstraße 26

D-32758 Detmold

Germany

www.weidmueller.com

Technické údaje

Obecné údaje

Barevný	černá	Barevný graf (podobné)	RAL 9011
Encapsulation option	Ne	Lišta	TS 35
Stupeň krytí	IP20 v instalovaném stavu		

Klasifikace

ETIM 8.0	EC001031	ETIM 9.0	EC001031
ECLASS 11.0	27-18-27-92	ECLASS 12.0	27-18-27-92
ECLASS 13.0	27-19-06-01		

Důležitá poznámka

Informace o produktu	Tvary obvodových desek, zakázané zóny a další informace pro design obvodových desek je možné nalézt v kategorii technologie zapojování v odpovídajících záhlavích stažených souborů.
----------------------	--

Osvědčení

ROHS	Shoda
------	-------

Soubory ke stažení

Technické údaje	CAD data – STEP CAD data – PCB_position_70149_LP-POSITION_17MM CAD data – Pin_header_pin_length_CH20M_A_OV_PCB-SHL_70315
Uživatelská dokumentace	Guideline customerspecific housings Guideline kundenspezifische Gehäuse
Katalogy	Catalogues in PDF-format
Brožury	FL ANALO.SIGN.CONV. EN MB DEVICE MANUF. EN FL MACHINE SAFETY EN FL 72H SAMPLE SER EN PO OMNIMATE EN

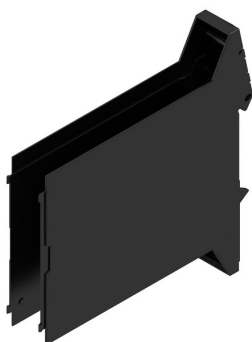
CH20M17 B FE BK/BK 2010

Weidmüller Interface GmbH & Co. KG
Klingenbergstraße 26
D-32758 Detmold
Germany

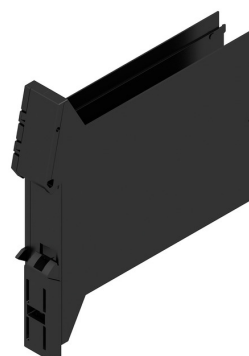
www.weidmueller.com

Nákresy

Obrázek výrobku

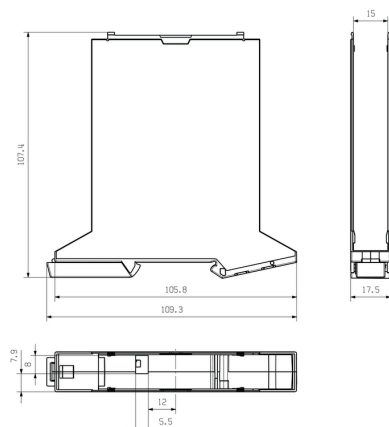


Výhoda produktu



Základní prvek včetně výřezu FE

Rozměrový výkres



CH20M17 B FE BK/BK 2010

Weidmüller Interface GmbH & Co. KG

Klingenbergstraße 26

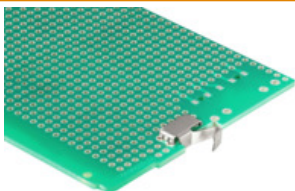
D-32758 Detmold

Germany

www.weidmueller.com

Příslušenství

FE kontakt - CH20M



FE kontakt

Spolehlivá funkčnost - plně integrované nebo jednoduše instalované

Volitelné připojení CH20M FE optimálně chrání váš systém kontaktem na nosné liště pro funkční uzemnění.

- Kontakt pro funkční uzemnění předinstalovaný v 6mm krytu umožňuje trvalé a spolehlivé připojení elektrického stínění elektrického obvodu k nosné liště (např. CH20M6 BP 4P-4P FE BK, 1164650000)
- Kontakt pro funkční uzemnění, který lze zpracovat plně automaticky metodou pájení přetavením spolu s konektory samci a volitelným sběrnicovým kontaktem, je k dispozici pro kryty od 12,5 do 67,5 mm. Umístění DPS v krytu udává délku pinů 1,5 mm / 3,2 mm

Všeobecné objednávací údaje

Typ	CH20M FE 12-67 3.2SN RL	Verze	Údaje výrobku	Balení
Objednávací číslo	6264240000	Kryty elektroniky, Příslušenství, Připojení pájením přetavením	UL:	Tape
GTIN (EAN)	4050118073997	průchozím otvorem, 5.00 mm, Počet pólů: 1, Pájecí kolík, délka (l): 3.2		
Množství	750 ks	mm, pocínované, Stříbřitě šedá, Tape		
Typ	CH20M FE 12-67 1.5SN RL	Verze	Údaje výrobku	Balení
Objednávací číslo	6189370000	Kryty elektroniky, Příslušenství, Připojení pájením přetavením	UL:	Tape
GTIN (EAN)	4032248972715	průchozím otvorem, 5.00 mm, Počet pólů: 1, Pájecí kolík, délka (l): 1.5		
Množství	750 ks	mm, pocínované, Stříbřitě šedá, Tape		