

## UR20-16DO-N

Weidmüller Interface GmbH &amp; Co. KG

Klingenbergstraße 26

D-32758 Detmold

Germany

www.weidmueller.com

## Obrázek výrobku

**Digitální výstupní moduly s P nebo N spínáním, ochrana proti zkratu, až 3 vodiče + funkční zem**

Modulová elektronika napájí připojené akční členy z výstupní proudové cesty ( $U_{OUT}$ ).

Digitální výstupní moduly jsou k dispozici v následujících variantách: 4 DO, 8 DO s 2 a 3vodičovou technologií, 16 DO nebo bez připojení k PLC rozhraní. Používají se hlavně k začlenění decentralizovaných akčních členů. Všechny výstupy jsou navrženy pro DC-13 akční členy podle norem DIN EN 60947-5-1 a IEC 61131-2. Stejně jako u digitálních vstupních modulů jsou možné frekvence do 1 kHz. Ochrana výstupů zajišťuje maximální bezpečnost systému. Ta se skládá z automatického restartu po zkratu. Dobře viditelné LED ukazují stav celého modulu i jednotlivých kanálů.

Kromě standardních aplikací digitálních vstupních modulů tato řada také obsahuje speciální varianty, jako je modul 4RO-SSR pro aplikace s rychlým spínáním. Vybaveno technologií polovodičových relé; na každém výstupu je k dispozici 0,5 A. K dispozici je navíc 4RO-CO reléový modul pro výkonově náročné aplikace. Je vybaven čtyřmi přepínacími kontakty, optimalizován pro spínací napětí 255 V UC a navržen pro spínací proud 5 A.

**Všeobecné objednací údaje**

Verze	Modul vzdálených I/O, IP20, Digitální signály, Výstup, 16kanálové
Číslo objednávky	<a href="#">1315440000</a>
Typ	UR20-16DO-N
GTIN (EAN)	4050118118186
Množství	1 ks
Náhradní díly	<a href="#">1350930000</a> <a href="#">1346980000</a> <a href="#">2000520000</a>

## UR20-16DO-N

Weidmüller Interface GmbH &amp; Co. KG

Klingenbergstraße 26

D-32758 Detmold

Germany

www.weidmueller.com

## Technické údaje

## Rozměry a hmotnosti

Hloubka	76 mm	Hloubka (v palcích)	2,992 inch
Výška	120 mm	Výška (v palcích)	4,724 inch
Šířka	11,5 mm	Šířka (v palcích)	0,453 inch
Rozměr při montáži – výška	128 mm	Čistá hmotnost	87 g

## Teploty

Skladovací teplota	-40 °C ... +85 °C	Provozní teplota	-20 °C ... +60 °C
--------------------	-------------------	------------------	-------------------

## Digitální výstupy

Bez zpětné vazby	Ano	
Diagnostika jednotlivých kanálů	Ne	
Diagnostika modulů	Ano	
Energie vypínání (indukční)	<150 mJ / kanál	
Faktor současnosti	jmen.	100 %
	min.	0 %
	max.	100 %
Indukční zatížení (DC13)	0,2 Hz	
Max. čas odezvy, nízký	250 μs	
Max. čas odezvy, vysoký	100 μs	
Odolnost proti zkratu	Ano (tepelný vypínač)	
Odporová zátěž (min. 47 Ω)	1 kHz	
Počet digitálních výstupů	16	
Připojení akčních členů	1 vodičů	
Typ	Zatížení žárovky, Ohmické, Indukční	
Výstupní proud na aplikaci	jmen.	8 000 mA
	max.	8 000 mA
	min.	0 mA
Výstupní proud na kanál, max.	500 mA	
Výstupní proud na modul, max.	8 000 mA	
Zatížení žárovky (12 W)	10 Hz	
Čas odezvy ochranného obvodu (nad-proudová ochrana)	<100μs	

## Elektrické napájení

Napájecí napětí	24 V DC +20 %/ -15 %, prostřednictvím systémové sběrnice	Spotřeba proudu z I <sub>OUT</sub> (příslušný napájecí úsek)	30 mA + load
Spotřeba proudu z I <sub>sys</sub> typ.	8 mA		

## UR20-16DO-N

Weidmüller Interface GmbH &amp; Co. KG

Klingenbergstraße 26

D-32758 Detmold

Germany

www.weidmueller.com

## Technické údaje

## Obecné údaje

Kategorie rázového napětí	II	Klasifikace hořlavosti UL 94	V-0
Lišta		Odolnost proti otřesům	5 Hz ≤ f ≤ 8,4 Hz: 3,5 mm rozkmit podle IEC 60068-2-6, 8,4 Hz ≤ f ≤ 150 Hz: 1 g zrychlení podle IEC 60068-2-6
	TS 35		
Otřes	15 g za 11 ms, poloviční sinusová vlna, podle IEC 60068-2-27	Tlak vzduchu (provoz)	≥ 795 hPa (výška ≤ 2000 m) podle DI- N EN 61131-2
Tlak vzduchu (přeprava)	1013 hPa (výška 0 m) do 700 hPa (výška 3000 m) podle DIN EN 61131-2	Tlak vzduchu (skladování)	1013 hPa (výška 0 m) do 700 hPa (výška 3000 m) podle DIN EN 61131-2
Vlhkost vzduchu (provoz)	10 % až 95 %, bez kon- densace podle DIN EN 61131-2	Vlhkost vzduchu (přeprava)	10 % až 95 %, bez kon- densace podle DIN EN 61131-2
Vlhkost vzduchu (skladování)	10 % až 95 %, bez kon- densace podle DIN EN 61131-2	Zkušební napětí	500 V
Závažnost znečištění	2		

## Údaje o systému

Diagnostické údaje	1 Bit	Galvanické oddělení	500 V DC mezi proudový- mi dráhami
Možné připojení		Protokol sběrnice	PROFINET IRT, PROFI- NET RT, PROFIBUS DP-V1, EtherCAT, Modbus/TCP, EtherNet/IP, CANopen, De- viceNet, POWERLINK, CC- Link, CC-Link IE TSN, IEC 61162-450
	1 vodič		
Rozhraní	u-remote systémová sběr- nice	Rychlost přenosu systémové sběrnice, max.	48 Mbit
Typ modulu	Modul s digitálním výstu- pem	Typ připojení	PUSH IN
Údaje o procesu	2 Byte		

## Údaje připojení

Průřez připojení vodičů, jemně stáčené, max.	1,5 mm <sup>2</sup>	Průřez připojení vodičů, jemně stáčené, max. (AWG)	AWG 16
Průřez připojení vodičů, jemně stáčené, min.	0,14 mm <sup>2</sup>	Průřez připojení vodičů, jemně stáčené, min. (AWG)	AWG 26
Průřez vodiče, pevný, max.	1,5 mm <sup>2</sup>	Průřez vodiče, pevný, min.	0,14 mm <sup>2</sup>
Průřez vodiče, pevným, max. (AWG)	AWG 16	Průřez vodiče, pevným, min. (AWG)	AWG 26
Typ připojení	PUSH IN		

## Klasifikace

ETIM 6.0	EC001599	ETIM 7.0	EC001599
ETIM 8.0	EC001599	ETIM 9.0	EC001599
ECLASS 9.0	27-24-26-04	ECLASS 9.1	27-24-26-04
ECLASS 10.0	27-24-26-04	ECLASS 11.0	27-24-26-04
ECLASS 12.0	27-24-26-04	ECLASS 13.0	27-24-26-04

## UR20-16DO-N

Weidmüller Interface GmbH &amp; Co. KG

Klingenbergstraße 26

D-32758 Detmold

Germany

www.weidmueller.com

## Technické údaje

## Shoda produktu s prostředím

REACH SVHC	Lead 7439-92-1 Diboron trioxide 1303-86-2 Lead monoxide (lead oxide) 1317-36-8
SCIP	b5ed5bad-cbfe-4ad3-903c-fc3d1093a415

## Osvědčení

Schválení



ROHS	Shoda
UL File Number Search	Web UL
Č. osvědčení (cULus)	E141197
Číslo certifikátu (cULusEX)	E223527

## Soubory ke stažení

Osvědčení/Certifikát/Prohlášení o shodě [KC certificate](#)  
[Compass safe distance certificate](#)  
[Lloyds Register certificate](#)  
[DNV/GL certificate](#)  
[ABS certificate](#)  
[RINA certificate](#)  
[Bureau Veritas - Type Approval Certificate](#)  
[PRS \(Polish Register of Shipping\)](#)  
[NIPPON KAIJI KYOKAI Certificate](#)  
[DEMKO15ATEX1525X](#)  
[CCC certificate](#)  
[UKCA Declaration of Conformity - EN](#)  
[CE Declaration of Conformity - DE](#)

Technické údaje	<a href="#">CAD data – STEP</a> <a href="#">Compatibility information – Combinability of UR20</a>
Technické údaje	<a href="#">Zuken E3.S</a>
Uživatelská dokumentace	<a href="#">MAN_U-REMOTE_DE</a> <a href="#">MAN_U-REMOTE_EN</a>
Katalogy	<a href="#">Catalogues in PDF-format</a>

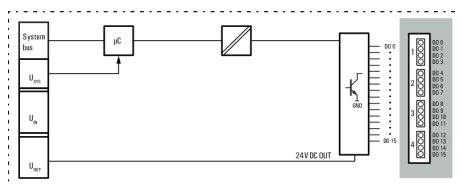
## UR20-16DO-N

**Weidmüller Interface GmbH & Co. KG**  
Klingenbergstraße 26  
D-32758 Detmold  
Germany

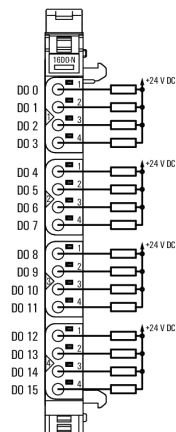
www.weidmueller.com

## Nákresy

### Block diagram



### Connection diagram



### Vysvětlení zkratk

#### Digital output modules



## UR20-16DO-N

**Weidmüller Interface GmbH & Co. KG**  
Klingenbergstraße 26  
D-32758 Detmold  
Germany

www.weidmueller.com

## Příslušenství

### Hliník



Hliník má druhou nejlepší elektrickou vodivost po mědi. Jednou z výhod je nízká váha, výhodou je vynikající ochrana proti korozi.

### Všeobecné objednací údaje

Typ	TS 35X7.5 2M/AL/BK	Verze
Číslo objednávky	<a href="#">0930800000</a>	Svorkovnicová lišta, bez slotu, Příslušenství, 35 x 7.5 x 2000 mm,
GTIN (EAN)	4008190100650	Hliník, neošetřené
Množství	2 m	

### Ocel



Ocelové DIN lišty jsou na trhu nejrozšířenější. Mezi kovovými DIN lištami mají nejnižší ochranu proti zkratu, podobně k nerezové oceli.

### Všeobecné objednací údaje

Typ	TS 35X7.5 2M/ST/ZN	Verze
Číslo objednávky	<a href="#">0983400000</a>	Svorkovnicová lišta, bez slotu, Příslušenství, 35 x 7.5 x 2000 mm,
GTIN (EAN)	4008190088026	Ocel, pozinkovaný a pasivovaný
Množství	2 m	
Typ	TS 35X7.5/LL 2M/ST/SZ	Verze
Číslo objednávky	<a href="#">0915060000</a>	Svorkovnicová lišta, se slotem, Příslušenství, 35 x 7.5 x 2000 mm,
GTIN (EAN)	4032248296279	Šířka drážek: 5.20 mm, Délka drážek: 25.00 mm, Ocel, pozinkovaný a
Množství	2 m	pasivovaný
Typ	TS 35X7.5/LL 2M/ST/ZN	Verze
Číslo objednávky	<a href="#">0914500000</a>	Svorkovnicová lišta, se slotem, Příslušenství, 35 x 7.5 x 2000 mm,
GTIN (EAN)	4008190046019	Šířka drážek: 5.20 mm, Délka drážek: 25.00 mm, Ocel, pozinkovaný a
Množství	2 m	pasivovaný
Typ	TS 35X7.5/LL 1M/ST/ZN	Verze
Číslo objednávky	<a href="#">0914510000</a>	Svorkovnicová lišta, se slotem, Příslušenství, 35 x 7.5 x 1000 mm,
GTIN (EAN)	4008190116620	Šířka drážek: 5.20 mm, Délka drážek: 25.00 mm, Ocel, pozinkovaný a
Množství	1 m	pasivovaný

## UR20-16DO-N

**Weidmüller Interface GmbH & Co. KG**  
Klingenbergstraße 26  
D-32758 Detmold  
Germany

[www.weidmueller.com](http://www.weidmueller.com)

## Příslušenství

### Nerezová ocel

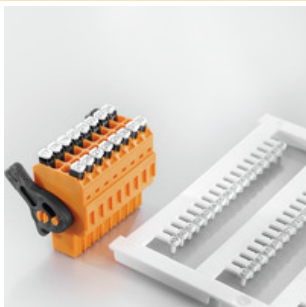


Nerezová ocel je kolektivní termín pro všechny typy ocelí (slitin) s vysokým stupněm čistoty a odolnosti vůči korozi.

### Všeobecné objednací údaje

Typ	TS 35X7.5 2M/CRN	Verze
Číslo objednávky	<a href="#">4747350000</a>	Svorkovnicová lišta, bez slotu, Příslušenství, 35 x 7.5 x 2000 mm,
GTIN (EAN)	4032248003372	Nerezavějící ocel, Nerezavějící ocel 1.4301, neošetřené
Množství	2 m	

### Vlastní tisk



### Všeobecné objednací údaje

Typ	PM 2.7/2.6 MC SDR	Verze
Číslo objednávky	<a href="#">4923700000</a>	OMNIMATE Signal - series PM, Narážecí značky, 2.7 x 2.6 mm, Rozteč
GTIN (EAN)	4050118126761	v mm (P): 3.50 Weidmueller, Podle specifikace zákazníka
Množství	192 ks	

## UR20-16DO-N

**Weidmüller Interface GmbH & Co. KG**  
Klingenbergstraße 26  
D-32758 Detmold  
Germany

www.weidmueller.com

## Příslušenství

### Vlastní tisk



Štítek Dekafix (DEK) je univerzální štítek pro všechny vodiče a zásuvné konektory i elektronické sub-sestavy. Tento systém je ideální pro krátké číselné sekvence a zahrnuje širokou řadu předtištěných značek. Pásky pro rychlou instalaci v jediném pracovním kroku. Potisk je dobře čitelný, má perfektní kontrast a je k dispozici v různých šířkách.

- Široká řada potitštěných značek pro okamžité použití
- Pásky pro rychlou instalaci
- Značky na konektory vhodné pro všechny kabelové konektory
- K dispozici jako čisté MultiCard, nebo se standardním potiskem

**Pro vlastní potisk:** Prosíme zašlete nám soubor pro náš software na značení M-Print PRO nebo M-Print PRO Online (bez instalace) s vašimi požadavky na značení.

### Všeobecné objednací údaje

Typ	DEK 5/8-11.5 MC SDR	Verze
Číslo objednávky	<a href="#">41610000</a>	Dekafix, Označení svorek, 5 x 8 mm, Rozteč v mm (P): 8.00
GTIN (EAN)	4050118146059	Weidmueller, Podle specifikace zákazníka
Množství	100 ks	

### Nula



Štítek Dekafix (DEK) je univerzální štítek pro všechny vodiče a zásuvné konektory i elektronické sub-sestavy. Tento systém je ideální pro krátké číselné sekvence a zahrnuje širokou řadu předtištěných značek. Pásky pro rychlou instalaci v jediném pracovním kroku. Potisk je dobře čitelný, má perfektní kontrast a je k dispozici v různých šířkách.

- Široká řada potitštěných značek pro okamžité použití
- Pásky pro rychlou instalaci
- Značky na konektory vhodné pro všechny kabelové konektory
- K dispozici jako čisté MultiCard, nebo se standardním potiskem

**Pro vlastní potisk:** Prosíme zašlete nám soubor pro náš software na značení M-Print PRO nebo M-Print PRO Online (bez instalace) s vašimi požadavky na značení.

### Všeobecné objednací údaje

Typ	DEK 5/8-11.5 MC NE WS	Verze
Číslo objednávky	<a href="#">41630000</a>	Dekafix, Označení svorek, 5 x 8 mm, Rozteč v mm (P): 8.00
GTIN (EAN)	4050118145946	Weidmueller, Bílá
Množství	500 ks	



## UR20-16DO-N

**Weidmüller Interface GmbH & Co. KG**  
Klingenbergstraße 26  
D-32758 Detmold  
Germany

[www.weidmueller.com](http://www.weidmueller.com)

## Příslušenství

### Příslušenství



#### Systémové příslušenství

Objevte širokou nabídku příslušenství pro váš systém u-remote - ideální doplněk pro ještě efektivnější a flexibilnější aplikace.

### Všeobecné objednací údaje

Typ	UR20-EBK-ACC	Verze
Číslo objednávky	<a href="#">4946610000</a>	Koncová podpora, ,
GTIN (EAN)	4050118151596	
Množství	5 ks	
Typ	UR20-SM-ACC	Verze
Číslo objednávky	<a href="#">4939920000</a>	Kryt, ,
GTIN (EAN)	4050118144727	
Množství	20 ks	

### Neutrální



### Všeobecné objednací údaje

Typ	PM 2.7/2.6 MC NE WS	Verze
Číslo objednávky	<a href="#">4923710000</a>	OMNIMATE Signal - series PM, Narážecí značky, 2.7 x 2.6 mm, Rozteč
GTIN (EAN)	4050118126778	v mm (P): 3.50 Weidmueller, Bílá
Množství	960 ks	

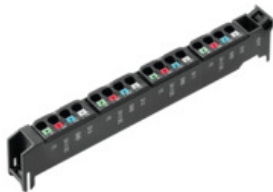
## UR20-16DO-N

**Weidmüller Interface GmbH & Co. KG**  
Klingenbergstraße 26  
D-32758 Detmold  
Germany

[www.weidmueller.com](http://www.weidmueller.com)

## Náhradní díly

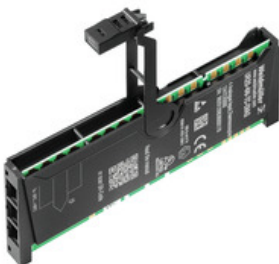
### Plugkit



### Všeobecné objednací údaje

Typ	UR20-PK-13 15440000-SP	Verze
Číslo objednávky	<a href="#">4000520000</a>	Náhradní díl
GTIN (EAN)	4050118382419	
Množství	5 ks	

### Elektronické moduly



### Všeobecné objednací údaje

Typ	UR20-EM-13 15440000-SP	Verze
Číslo objednávky	<a href="#">4046980000</a>	Náhradní díl
GTIN (EAN)	4050118151671	
Množství	1 ks	

## UR20-16DO-N

**Weidmüller Interface GmbH & Co. KG**

Klingenbergstraße 26

D-32758 Detmold

Germany

[www.weidmueller.com](http://www.weidmueller.com)

## Náhradní díly

### Základní moduly



### Všeobecné objednací údaje

Typ	UR20-BM-SP	Verze	Balení
Číslo objednávky	<a href="#">4950930000</a>	Náhradní díl, , Základní prvek	Kartonový
GTIN (EAN)	4050118402735		box
Množství	5 ks		