

KLIPPON POK 121209 EX

Weidmüller Interface GmbH & Co. KG
Klingenbergstraße 26
D-32758 Detmold
Germany

www.weidmueller.com

Podobné ilustraci



Řada krytů Klippon® POK je vyrobena z vysoce kvalitního polyesteru vyztuženého skleněnými vlákny a je ideální pro aplikace a prostředí, kde je vyžadována odolnost proti korozi, odolnost proti nárazu a vysoká třída ochrany IP.

Klíčové vlastnosti rozsáhlé produktové řady:

- K dispozici v 17 velikostech
- Dvě standardní povrchové úpravy (barvy): šedá (podobná RAL 7001 pro průmyslové použití) a černá (podobná RAL 9011 pro drsná prostředí, Ex)
- Víko s nerezovými šrouby s křížovou / plochou drážkou
- Lisované těsnění ze silikonu nebo chloroprenu
- Upevňovací otvory mimo utěsněnou oblast pro zajištění vysoké ochrany proti vniknutí IP66
- Odolnost proti nárazu až 7 Joulů
- Instalace přímo v krytu nebo pomocí vnitřní montážní desky
- Montáž přímo na zeď možná pomocí upevňovacích otvorů nebo montážního podstavce
- Upevňovací šroub k připevnění lišt a desek
- Požární odolnost do E60 závisí na konfiguraci
- Společnost Weidmüller může tuto skříňku vyrobit a dodat podle specifikací zákazníka - vybavený všemi potřebnými svorkami a kabelovými průchodkami.

Všeobecné objednací údaje

Verze	Klippon POK (prázdná polyesterová skříň), Prázdný plášť, Výška: 120 mm, Šířka: 122 mm, Hloubka: 90 mm, Materiál: Polyester vyztužený skelným vláknem, neošetřené, leštěné, černá
Objednací číslo	1306050000
Typ	KLIPPON POK 12 1209 EX
GTIN (EAN)	4050118108378
Množství	1 ks
Potřebný nástroj	9008540000

KLIPPON POK 121209 EX

Weidmüller Interface GmbH & Co. KG
Klingenbergstraße 26
D-32758 Detmold
Germany

www.weidmueller.com

Technické údaje

Rozměry a hmotnosti

Hloubka	90 mm	Hloubka (v palcích)	3,543 inch
Výška	120 mm	Výška (v palcích)	4,724 inch
Nejvyšší nebo nejnižší verze	90 mm	Šířka	122 mm
Šířka (v palcích)	4,803 inch	Rozměr při montáži – výška	82 mm
Rozměr při montáži – šířka	106 mm	Čistá hmotnost	769 g

Teploty

Provozní teplota	-55 °C...100 °C
------------------	-----------------

Kabelové průchodky, levá strana

M12	8	M16	4
M20	3	M25	1
M32	1		

Kabelové průchodky, nahoře/dole

M12	12	M16	6
M20	4	M25	2
M32	1		

Kabelové průchodky, pravá strana

M12	8	M16	4
M20	3	M25	1
M32	1		

Svislá montáž

WDU 2,5 / ZDU 2,5 / IDU 2,5	*	WDU 4 / ZDU 4	*
WDU 10 / ZDU 10	1x6	WDU 16 / ZDU 16	1x5
WDU 2,5 / ZDU 2,5 / IDU 2,5	1x12	WDU 4 / ZDU 4	1x10
WDU 6 / ZDU 6	1x7		

Všeobecné informace

Klasifikace hořlavosti UL 94	V-0	Materiál	Polyester vyztužený skelným vláknem
Materiál těsnění	Silikon	Místa využití	Zóna rizika výbuchu, Pří- stavní zařízení, Výroba stro- jů, Zpracovatelský průmysl, Doprava
Odolnost proti nárazu	Verze 7 J ATEX	Provedení povrchu	neošetřené, leštěné
Provozní teplota, max.	100 °C	Provozní teplota, min.	-55 °C
Připojení krytu	Instalace skrz zadní stranu krytu, Upevňovací oka	Připojení víka	Šrouby s drážkou/Phillips šrouby
Přírubová deska	Ne	Přístupové otevírání: výška	111,22 mm
Přístupové otevírání: šířka	113,22 mm	Standardy	DIN EN 62208 - Stan- dardní prázdná skříně, IEC 60079-0, IEC 60079-7, IEC 60079-31
Stupeň krytí	IP66	Stupeň krytí (UL)	Type 4, Type 4X
Tloušťka materiálu krytu	4,4 mm	Tloušťka materiálu skříně	4,39 mm
Utahovací moment šroubů víka	2,5 Nm	Víko	Ano
Víko - počet šroubů	4		

Datum vytvoření 23. května 2024 11:03:27 CEST

Stav katalogu 18.05.2024 / Vyhrazujeme si právo na technické změny.

KLIPPON POK 121209 EX

Weidmüller Interface GmbH & Co. KG
Klingenbergstraße 26
D-32758 Detmold
Germany

www.weidmueller.com

Technické údaje

Číslo certifikátů, kryt

DEF Podmínky osvědčení	ATEX, DNV, IECEX, LR, RMRS, UL AEx Class Div., UL AEx Class Zone, cULus, KC, CCC, INMETRO	Prohlášení o shodě č. (DoC LVD)	DE_PS2600_160412_001ISS01
Prokazování shody č. (AoC)	DE PS2600 160308 001ISS01	Č. osvědčení (ATEX)	IBEXU13ATEX1004X
Č. osvědčení (DNV)	TAE00002R2	Č. osvědčení (IECEX)	IECEXIBE13.0003U
Č. osvědčení (cULus)	E256877	Č. osvědčení, svorkovnice (AEx)	E223792
Č. osvědčení, svorkovnice (ATEX)	IBEXU13ATEX1004 X	Č. osvědčení, svorkovnice (IECEX)	IECEX IBE 13.0004X
Č. osvědčení, svorkovnice (INMETRO)	LMP 21.0021X	Č. osvědčení, svorkovnice (KOSHA)	16-AV4BO-0246X
Číslo certifikátu, prázdný kryt (AEx)	E223792	Číslo certifikátu, prázdný kryt (ATEX)	IBEXU13ATEX1003 U
Číslo certifikátu, prázdný kryt (IECEX)	IECEX IBE 13.0003U	Číslo certifikátu, prázdný kryt (INMETRO)	LMP 23.0528U

Klasifikace

ETIM 6.0	EC002503	ETIM 7.0	EC002503
ETIM 8.0	EC002503	ETIM 9.0	EC002503
ECLASS 9.0	27-18-05-02	ECLASS 9.1	27-18-05-02
ECLASS 10.0	27-18-05-02	ECLASS 11.0	27-18-05-02
ECLASS 12.0	27-18-05-02	ECLASS 13.0	27-18-05-02

Shoda produktu s prostředím

REACH SVHC	Lead 7439-92-1
SCIP	afb385d0-c52b-4449-8502-203596817ab0

Osvědčení

Schválení



ROHS	Shoda
UL File Number Search	Web UL
Č. osvědčení (cULus)	E256877

KLIPPON POK 121209 EX

Weidmüller Interface GmbH & Co. KG
Klingenbergstraße 26
D-32758 Detmold
Germany

www.weidmueller.com

Technické údaje

Soubory ke stažení

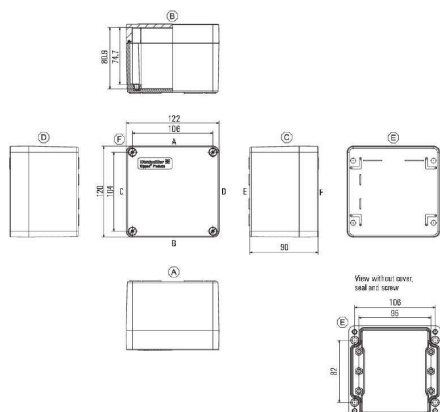
Osvědčení/Certifikát/Prohlášení o shodě	CCC 2020322303002628 POK Assembly Enclosure UKCA TÜV 22 UKEX 7093 X UKCA TÜV 22 UKEX 7092 U Attestation of Conformity - Klippon POK Empty Enclosures - AoC DE PS2600 160308 001ISS03 14 20001 TAE00002R2 IECEXIBE13.0004X 16-AV4BO-246X IBEXU13ATEX1003U IBEXU13ATEX1004X IECEXIBE13.0003U INMETRO CERTIFICADO LMP 21.0021X KLIPPON POK EU Declaration of Conformity - Klippon POK Empty Enclosures Ex - DoC DE PS2600 160412 001ISS02
Technické údaje	CAD data – STEP
Specifikací zakázky	Klippon POK 121209 Ex_1306050000_DE Klippon POK 121209 Ex_1306050000_EN
Katalogy	Catalogues in PDF-format
Brožury	MB OVERV. PROCESS WD DE MB KLIPPON ENCL.TECN EN MB PROCESS EN FL KLIPPON POK EN FL SHIPBUILDING 2016 EN FL SHIPBUILDING 2016 EN

KLIPPON POK 121209 EX

Weidmüller Interface GmbH & Co. KG
Klingenbergstraße 26
D-32758 Detmold
Germany

www.weidmueller.com

Nákresy



KLIPPON POK 121209 EX

Weidmüller Interface GmbH & Co. KG
Klingenbergstraße 26
D-32758 Detmold
Germany

www.weidmueller.com

Příslušenství

Hloubka 15 mm



Řada krytů Klippon® POK je vyrobena z vysoce kvalitního polyesteru vyztuženého skleněnými vlákny a je ideální pro aplikace a prostředí, kde je vyžadována odolnost proti korozi, odolnost proti nárazu a vysoká třída ochrany IP. Klíčové vlastnosti rozsáhlé produktové řady:

- K dispozici v 17 velikostech
- Dvě standardní povrchové úpravy (barvy): šedá (podobná RAL 7001 pro průmyslové použití) a černá (podobná RAL 9011 pro drsná prostředí, Ex)
- Víko s nerezovými šrouby s křížovou / plochou drážkou
- Lisované těsnění ze silikonu nebo chloroprenu
- Upevňovací otvory mimo utěsněnou oblast pro zajištění vysoké ochrany proti vniknutí IP66
- Odolnost proti nárazu až 7 Joulů
- Instalace přímo v krytu nebo pomocí vnitřní montážní desky
- Montáž přímo na zeď možná pomocí upevňovacích otvorů nebo montážního podstavce
- Upevňovací šroub k připevnění lišt a desek
- Požární odolnost do E60 závisí na konfiguraci
- Společnost Weidmüller může tuto skříňku vyrobit a dodat podle specifikací zákazníka - vybavený všemi potřebnými svorkami a kabelovými průchodkami.

Všeobecné objednací údaje

Typ	TS35X15 ST POK 1212	Verze
Objednací číslo	6000073208	Nosná lišta, TS 35, TS 35 x 15, se slotem, Ocel, pozinkovaný a
GTIN (EAN)	4064675356554	pasivovaný
Množství	20 ks	

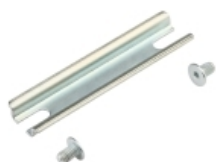
KLIPPON POK 121209 EX

Weidmüller Interface GmbH & Co. KG
Klingenbergstraße 26
D-32758 Detmold
Germany

www.weidmueller.com

Příslušenství

TS 15



Řada krytů Klippon® POK je vyrobena z vysoce kvalitního polyesteru vyztuženého skleněnými vlákny a je ideální pro aplikace a prostředí, kde je vyžadována odolnost proti korozi, odolnost proti nárazu a vysoká třída ochrany IP. Klíčové vlastnosti rozsáhlé produktové řady:

- K dispozici v 17 velikostech
- Dvě standardní povrchové úpravy (barvy): šedá (podobná RAL 7001 pro průmyslové použití) a černá (podobná RAL 9011 pro drsná prostředí, Ex)
- Víko s nerezovými šrouby s křížovou / plochou drážkou
- Lisované těsnění ze silikonu nebo chloroprenu
- Upevňovací otvory mimo utěsněnou oblast pro zajištění vysoké ochrany proti vniknutí IP66
- Odolnost proti nárazu až 7 Joulů
- Instalace přímo v krytu nebo pomocí vnitřní montážní desky
- Montáž přímo na zeď možná pomocí upevňovacích otvorů nebo montážního podstavce
- Upevňovací šroub k připevnění lišt a desek
- Požární odolnost do E60 závisí na konfiguraci
- Společnost Weidmüller může tuto skříňku vyrobit a dodat podle specifikací zákazníka - vybavený všemi potřebnými svorkami a kabelovými průchodkami.

Všeobecné objednací údaje

Typ	TS15X5 ST POK 0811	Verze
Objednací číslo	6000003890	Nosná lišta, TS 15, Šířka: 98 mm, bez slotu, Ocel, pozinkovaný a
GTIN (EAN)	4050118652550	pasivovaný
Množství	20 ks	

KLIPPON POK 121209 EX

Weidmüller Interface GmbH & Co. KG

Klingenbergstraße 26

D-32758 Detmold

Germany

www.weidmueller.com

Příslušenství

Standardní montážní desky Klippon® POK



Řada krytů Klippon® POK je vyrobena z vysoce kvalitního polyesteru vyztuženého skleněnými vlákny a je ideální pro aplikace a prostředí, kde je vyžadována odolnost proti korozi, odolnost proti nárazu a vysoká třída ochrany IP.

Klíčové vlastnosti rozsáhlé produktové řady:

- K dispozici v 17 velikostech
- Dvě standardní povrchové úpravy (barvy): šedá (podobná RAL 7001 pro průmyslové použití) a černá (podobná RAL 9011 pro drsná prostředí, Ex)
- Víko s nerezovými šrouby s křížovou / plochou drážkou
- Lisované těsnění ze silikonu nebo chloroprenu
- Upevňovací otvory mimo utěsněnou oblast pro zajištění vysoké ochrany proti vniknutí IP66
- Odolnost proti nárazu až 7 Joulů
- Instalace přímo v krytu nebo pomocí vnitřní montážní desky
- Montáž přímo na zeď možná pomocí upevňovacích otvorů nebo montážního podstavce
- Upevňovací šroub k připevnění lišt a desek
- Požární odolnost do E60 závisí na konfiguraci
- Společnost Weidmüller může tuto skříňku vyrobit a dodat podle specifikací zákazníka - vybavený všemi potřebnými svorkami a kabelovými průchodkami.

Všeobecné objednací údaje

Typ	POK MOPL 1212	Verze
Objednací číslo	6510590000	Klippon POK (prázdná polyesterová skříň), Montážní deska, Výška:
GTIN (EAN)	4008190498221	107 mm, Šířka: 109 mm, Hloubka: 1.5 mm, Materiál: Ocelové plechy,
Množství	1 ks	galvanizované, Různé, Stříbrná

KLIPPON POK 121209 EX

Weidmüller Interface GmbH & Co. KG
Klingenbergstraße 26
D-32758 Detmold
Germany

www.weidmueller.com

Příslušenství

Montážní desky Klippon® POK v kombinaci se zemnicími deskami



Řada krytů Klippon® POK je vyrobena z vysoce kvalitního polyesteru vyztuženého skleněnými vlákny a je ideální pro aplikace a prostředí, kde je vyžadována odolnost proti korozi, odolnost proti nárazu a vysoká třída ochrany IP. Klíčové vlastnosti rozsáhlé produktové řady:

- K dispozici v 17 velikostech
- Dvě standardní povrchové úpravy (barvy): šedá (podobná RAL 7001 pro průmyslové použití) a černá (podobná RAL 9011 pro drsná prostředí, Ex)
- Víko s nerezovými šrouby s křížovou / plochou drážkou
- Lisované těsnění ze silikonu nebo chloroprenu
- Upevňovací otvory mimo utěsněnou oblast pro zajištění vysoké ochrany proti vniknutí IP66
- Odolnost proti nárazu až 7 Joulů
- Instalace přímo v krytu nebo pomocí vnitřní montážní desky
- Montáž přímo na zeď možná pomocí upevňovacích otvorů nebo montážního podstavce
- Upevňovací šroub k připevnění lišt a desek
- Požární odolnost do E60 závisí na konfiguraci
- Společnost Weidmüller může tuto skříňku vyrobit a dodat podle specifikací zákazníka - vybavený všemi potřebnými svorkami a kabelovými průchodkami.

Všeobecné objednací údaje

Typ	POK MOPL 1212 MINI	Verze
Objednací číslo	6534340000	Klippon POK (prázdná polyesterová skříň), Montážní deska, Výška:
GTIN (EAN)	4050118338218	77 mm, Šířka: 109 mm, Hloubka: 1.5 mm, Materiál: Ocelové plechy,
Množství	1 ks	galvanizované, galvanizované, Stříbrná

KLIPPON POK 121209 EX

Weidmüller Interface GmbH & Co. KG

Klingenbergstraße 26

D-32758 Detmold

Germany

www.weidmueller.com

Příslušenství

Instalační materiál

**Integrace, rozšíření a přizpůsobení - dokonalý doplněk každé aplikace**

Plně strukturovaná řada systémových příslušenství pro řadu krytů Klippon® TB umožňuje snadné přizpůsobení krytu ke splnění specifických požadavků jakékoliv aplikace.

Montážní hardwarové sady

K dispozici jsou montážní hardwarové sady pro rychlou a snadnou instalaci držáků na typové značky a dokumenty a krytů proti dešti.

Značky na konektory Sada na připevňování štítků

- **SD** je potřeba na připevnění plastového (Trafolyte) ID nebo typového štítku. Za pomoci této sady můžete připevnit ID nebo typový štítek přímo na víko krytu. Tato sada na připevňování štítků byla vyvinuta speciálně pro tento účel. Pouze tato sada zajistí provoz bez úniků do krytu nebo poškození štítku.

Univerzální připevňovací sada - TPSD byla vyvinuta k poskytnutí bezpečné a rychlé instalace např. držáků typových štítků, krytů proti dešti a držáků na dokumenty. Použitím této připevňovací sady zmenšíte riziko netěsností na úplné minimum.

Všeobecné objednací údaje

Typ	FKSC M6X8 D9/SW3	Verze
Objednací číslo	6642600000	Klippon TB (Terminal Box), Upevňovací šroub, Materiál: Ocel
GTIN (EAN)	4008190058258	
Množství	50 ks	

Rozpěrka



Nerezové ocelové rozpěrky ve třech délkách pro zvětšení vzdálenosti montážními lištami nebo lištami DIN a zadní stěnou krytu.

Všeobecné objednací údaje

Typ	SP M6 20 MSZN	Verze
Objednací číslo	6896200000	Klippon EB (Essential Box), Rozpěrka, Výška: 11.2 mm, Šířka: 10 mm, Hloubka: 20 mm, Materiál: Ocel, Stříbrná
GTIN (EAN)	4008190850234	
Množství	2 ks	
Typ	SP M6 30 MSZN	Verze
Objednací číslo	6896300000	Klippon EB (Essential Box), Rozpěrka, Výška: 11.2 mm, Šířka: 10 mm, Hloubka: 30 mm, Materiál: Ocel, Stříbrná
GTIN (EAN)	4008190850241	
Množství	2 ks	

KLIPPON POK 121209 EX

Weidmüller Interface GmbH & Co. KG

Klingenbergstraße 26

D-32758 Detmold

Germany

www.weidmuller.com

Příslušenství

Typ	SP M6 15 MSZN	Verze
Objednávací číslo	6896100000	Klippon EB (Essential Box), Rozpěrka, Výška: 11.2 mm, Šířka: 10 mm,
GTIN (EAN)	4008190857851	Hloubka: 15 mm, Materiál: Ocel, Stříbrná
Množství	2 ks	

Klippon® POK uzemňovací desky



Řada krytů Klippon® POK je vyrobena z vysoce kvalitního polyesteru vyztuženého skleněnými vlákny a je ideální pro aplikace a prostředí, kde je vyžadována odolnost proti korozi, odolnost proti nárazu a vysoká třída ochrany IP. Klíčové vlastnosti rozsáhlé produktové řady:

- K dispozici v 17 velikostech
- Dvě standardní povrchové úpravy (barvy): šedá (podobná RAL 7001 pro průmyslové použití) a černá (podobná RAL 9011 pro drsná prostředí, Ex)
- Víko s nerezovými šrouby s křížovou / plochou drážkou
- Lisované těsnění ze silikonu nebo chloroprenu
- Upevňovací otvory mimo utěsněnou oblast pro zajištění vysoké ochrany proti vniknutí IP66
- Odolnost proti nárazu až 7 Joulů
- Instalace přímo v krytu nebo pomocí vnitřní montážní desky
- Montáž přímo na zeď možná pomocí upevňovacích otvorů nebo montážního podstavce
- Upevňovací šroub k připevnění lišt a desek
- Požární odolnost do E60 závisí na konfiguraci
- Společnost Weidmüller může tuto skříňku vyrobit a dodat podle specifikací zákazníka - vybavený všemi potřebnými svorkami a kabelovými průchodkami.

Všeobecné objednávací údaje

Typ	KLIPPON COPL 121209	Verze
Objednávací číslo	6390970000	Klippon POK (prázdná polyesterová skříň), Zemnicí deska, Různé,
GTIN (EAN)	4050118191127	Výška: 57.5 mm, Šířka: 177 mm, Hloubka: 0.8 mm, Materiál: Mosaz,
Množství	5 ks	leštěné, neošetřené

KLIPPON POK 121209 EX

Weidmüller Interface GmbH & Co. KG
Klingenbergstraße 26
D-32758 Detmold
Germany

www.weidmüller.com

Příslušenství

Instalační materiál Klippon® POK



Řada krytů Klippon® POK je vyrobena z vysoce kvalitního polyesteru vyztuženého skleněnými vlákny a je ideální pro aplikace a prostředí, kde je vyžadována odolnost proti korozi, odolnost proti nárazu a vysoká třída ochrany IP. Klíčové vlastnosti rozsáhlé produktové řady:

- K dispozici v 17 velikostech
- Dvě standardní povrchové úpravy (barvy): šedá (podobná RAL 7001 pro průmyslové použití) a černá (podobná RAL 9011 pro drsná prostředí, Ex)
- Víko s nerezovými šrouby s křížovou / plochou drážkou
- Lisované těsnění ze silikonu nebo chloroprenu
- Upevňovací otvory mimo utěsněnou oblast pro zajištění vysoké ochrany proti vniknutí IP66
- Odolnost proti nárazu až 7 Joulů
- Instalace přímo v krytu nebo pomocí vnitřní montážní desky
- Montáž přímo na zeď možná pomocí upevňovacích otvorů nebo montážního podstavce
- Upevňovací šroub k připevnění lišt a desek
- Požární odolnost do E60 závisí na konfiguraci
- Společnost Weidmüller může tuto skříňku vyrobit a dodat podle specifikací zákazníka - vybavený všemi potřebnými svorkami a kabelovými průchodkami.

Všeobecné objednací údaje

Typ	TPSD FIXING SET POK	Verze
Objednací číslo	435840000	Klippon POK (prázdná polyesterová skříň), Sada na připevnění
GTIN (EAN)	4050118240771	typového štítku, Výška: 12 mm, Šířka: 12 mm, Hloubka: 15.06 mm,
Množství	1 ks	Materiál: Nerezová ocel, neošetřené
Typ	SD FIXING SET POK	Verze
Objednací číslo	463490000	Klippon POK (prázdná polyesterová skříň), Sada na připevnění
GTIN (EAN)	4050118299878	identifikačního štítku, Výška: 12 mm, Šířka: 12 mm, Hloubka: 16.4
Množství	1 ks	mm, Materiál: Nerezavějící ocel 1.4305 (303), neošetřené

Rozpěrka



Integrace, rozšíření a přizpůsobení: ideální rozšíření každé aplikace

Konzistentní struktura příslušenství pro nové kryty

Klippon® Řada krytů TB umožňuje snadné přizpůsobení krabice ke splnění specifických požadavků každé aplikace.

Rozpěrka

Nerezové ocelové rozpěrky ve čtyřech délkách pro zvětšení vzdálenosti montážními lištami nebo lištami DIN a zadní stěnou krytu.

Všeobecné objednací údaje

Typ	SP M6 30 S2	Verze
Objednací číslo	6935140000	Klippon TB (Terminal Box), Rozpěrka, Výška: 11.2 mm, Šířka: 10 mm,
GTIN (EAN)	4032248699117	Hloubka: 30 mm, Materiál: Nerezavějící ocel 1.4305 (303)
Množství	4 ks	

Datum vytvoření 23. května 2024 11:03:27 CEST

Stav katalogu 18.05.2024 / Vyhrazujeme si právo na technické změny.

KLIPPON POK 121209 EX

Weidmüller Interface GmbH & Co. KG

Klingenbergstraße 26

D-32758 Detmold

Germany

www.weidmueller.com

Příslušenství

Typ	SP M6 15 S2	Verze
Objednáací číslo	6935120000	Klippon TB (Terminal Box), Rozpěrka, Výška: 11.2 mm, Šířka: 10 mm,
GTIN (EAN)	4032248699056	Hloubka: 15 mm, Materiál: Nerezavějící ocel 1.4305 (303)
Množství	4 ks	
Typ	SP M6 10 S2	Verze
Objednáací číslo	6935110000	Klippon TB (Terminal Box), Rozpěrka, Výška: 11.2 mm, Šířka: 10 mm,
GTIN (EAN)	4032248699049	Hloubka: 10 mm, Materiál: Nerezavějící ocel 1.4305 (303)
Množství	4 ks	
Typ	SP M6 20 S2	Verze
Objednáací číslo	6935130000	Klippon TB (Terminal Box), Rozpěrka, Výška: 11.2 mm, Šířka: 10 mm,
GTIN (EAN)	4032248699001	Hloubka: 20 mm, Materiál: Nerezavějící ocel 1.4305 (303)
Množství	4 ks	

Hloubka 7,5 mm



Systémové příslušenství pro konstrukční řadu krytů Klippon® K umožňuje snadné přizpůsobení krytu pro splnění specifických požadavků jakéhokoliv použití.

- DIN lišty TS 35 a TS15
- Montážní desky
- Závěsy
- Držák na montáž na zeď

Všeobecné objednáací údaje

Typ	TS35X7.5 ST K41	Verze
Objednáací číslo	6000003439	Nosná lišta, TS 35, TS 35 x 7,5, Šířka: 105 mm, bez slotu, Ocel,
GTIN (EAN)	4050118652628	pozinkovaný a pasivovaný
Množství	20 ks	

Šrouby



V závislosti na svorkovnici nebo také na příslušenstvích nabízíme různé typy šroubů jako další položky nebo také náhradní díly.

Všeobecné objednáací údaje

Typ	FKSC M5X8 D9/SW2.5	Verze
Objednáací číslo	6295900000	SAK řada, Šroub s vnitřním šestihranem, Šrouby, Počet pólů: 1
GTIN (EAN)	4008190133337	
Množství	50 ks	

KLIPPON POK 121209 EX

Weidmüller Interface GmbH & Co. KG

Klingenbergstraße 26

D-32758 Detmold

Germany

www.weidmueller.com

Příslušenství

Klippon® POK montážní podstavec



Řada krytů Klippon® POK je vyrobena z vysoce kvalitního polyesteru vyztuženého skleněnými vlákny a je ideální pro aplikace a prostředí, kde je vyžadována odolnost proti korozi, odolnost proti nárazu a vysoká třída ochrany IP.

Klíčové vlastnosti rozsáhlé produktové řady:

- K dispozici v 17 velikostech
- Dvě standardní povrchové úpravy (barvy): šedá (podobná RAL 7001 pro průmyslové použití) a černá (podobná RAL 9011 pro drsná prostředí, Ex)
- Víko s nerezovými šrouby s křížovou / plochou drážkou
- Lisované těsnění ze silikonu nebo chloroprenu
- Upevňovací otvory mimo utěsněnou oblast pro zajištění vysoké ochrany proti vniknutí IP66
- Odolnost proti nárazu až 7 Joulů
- Instalace přímo v krytu nebo pomocí vnitřní montážní desky
- Montáž přímo na zeď možná pomocí upevňovacích otvorů nebo montážního podstavce
- Upevňovací šroub k připevnění lišt a desek
- Požární odolnost do E60 závisí na konfiguraci
- Společnost Weidmüller může tuto skříňku vyrobit a dodat podle specifikací zákazníka - vybavený všemi potřebnými svorkami a kabelovými průchodkami.

Všeobecné objednací údaje

Typ	MF POK BIG	Verze
Objednací číslo	6510910000	Klippon POK (prázdná polyesterová skříň), Montážní patka, Upevňovací
GTIN (EAN)	4032248009756	oka, Výška: 16 mm, Šířka: 51 mm, Hloubka: 6 mm, Materiál:
Množství	1 ks	Nerezavějící ocel 1.4301, Různé

Zemní kolík

Příslušenství



Všeobecné objednací údaje

Typ	PEBZ M10 BR SET	Verze
Objednací číslo	6277220000	Klippon POK (prázdná polyesterová skříň), Uzemňovací kolík, Různé,
GTIN (EAN)	4050118067019	Výška: 21 mm, Šířka: 21 mm, Hloubka: 48.7 mm, Materiál: Mosaz
Množství	1 ks	
Typ	PEBZ M10 S4 SET	Verze
Objednací číslo	6283440000	Klippon POK (prázdná polyesterová skříň), Uzemňovací kolík,
GTIN (EAN)	4050118073362	Různé, Výška: 21 mm, Šířka: 21 mm, Hloubka: 48.7 mm, Materiál:
Množství	1 ks	Nerezavějící ocel 1.4404 (316L)

Datum vytvoření 23. května 2024 11:03:27 CEST

Stav katalogu 18.05.2024 / Vyhrazujeme si právo na technické změny.

KLIPPON POK 121209 EX

Weidmüller Interface GmbH & Co. KG
Klingenbergstraße 26
D-32758 Detmold
Germany

www.weidmueller.com

Příslušenství

Typ	PEBZ M6 BR SET	Verze
Objednávací číslo	6277250000	Klippon POK (prázdná polyesterová skříň), Uzemňovací kolík, Různé,
GTIN (EAN)	4050118067149	Výška: 12.3 mm, Šířka: 12.3 mm, Hloubka: 42 mm, Materiál: Mosaz
Množství	1 ks	
Typ	PEBZ M6 S4 SET	Verze
Objednávací číslo	6283430000	Klippon POK (prázdná polyesterová skříň), Uzemňovací kolík, Různé,
GTIN (EAN)	4050118073607	Výška: 12.3 mm, Šířka: 12.3 mm, Hloubka: 42 mm, Materiál:
Množství	1 ks	Nerezavějící ocel 1.4404 (316L)