

KLIPPON POK 082306 EX

Weidmüller Interface GmbH & Co. KG

Klingenbergstraße 26

D-32758 Detmold

Germany

www.weidmuller.com

Podobné ilustraci



Řada krytů Klippon® POK je vyrobena z vysoce kvalitního polyesteru vyztuženého skleněnými vlákny a je ideální pro aplikace a prostředí, kde je vyžadována odolnost proti korozi, odolnost proti nárazu a vysoká třída ochrany IP.

Klíčové vlastnosti rozsáhlé produktové řady:

- K dispozici v 17 velikostech
- Dvě standardní povrchové úpravy (barvy): šedá (podobná RAL 7001 pro průmyslové použití) a černá (podobná RAL 9011 pro drsná prostředí, Ex)
- Víko s nerezovými šrouby s křížovou / plochou drážkou
- Lisované těsnění ze silikonu nebo chloroprenu
- Upevňovací otvory mimo utěsněnou oblast pro zajištění vysoké ochrany proti vniknutí IP66
- Odolnost proti nárazu až 7 Joulů
- Instalace přímo v krytu nebo pomocí vnitřní montážní desky
- Montáž přímo na zeď možná pomocí upevňovacích otvorů nebo montážního podstavce
- Upevňovací šroub k připevnění lišt a desek
- Požární odolnost do E60 závisí na konfiguraci
- Společnost Weidmüller může tuto skříňku vyrobit a dodat podle specifikací zákazníka - vybavený všemi potřebnými svorkami a kabelovými průchodkami.

Všeobecné objednací údaje

Verze	Klippon POK (prázdná polyesterová skříň), Prázdný plášť, Výška: 75 mm, Šířka: 230 mm, Hloubka: 56 mm, Materiál: Polyester vyztužený skelným vláknem, neošetřené, leštěné, černá
Objednací číslo	1306040000
Typ	KLIPPON POK 082306 EX
GTIN (EAN)	4050118108453
Množství	1 ks
Potřebný nástroj	9008540000

KLIPPON POK 082306 EX

Weidmüller Interface GmbH & Co. KG

Klingenbergstraße 26

D-32758 Detmold

Germany

www.weidmueller.com

Technické údaje

Rozměry a hmotnosti

Hloubka	56 mm	Hloubka (v palcích)	2,205 inch
Výška	75 mm	Výška (v palcích)	2,953 inch
Nejvyšší nebo nejnižší verze	56 mm	Šířka	230 mm
Šířka (v palcích)	9,055 inch	Rozměr při montáži – výška	45 mm
Rozměr při montáži – šířka	218 mm	Čistá hmotnost	628 g

Teploty

Provozní teplota	-55 °C...100 °C
------------------	-----------------

Kabelové průchodky, levá strana

M12	1	M16	1
M20	1		

Kabelové průchodky, nahoře/dole

M12	16	M16	6
M20	6	M25	4

Kabelové průchodky, pravá strana

M12	1	M16	1
M20	1		

Svislá montáž

WDU 2,5 / ZDU 2,5 / IDU 2,5	*	WDU 4 / ZDU 4	*
WDU 2,5 / ZDU 2,5 / IDU 2,5	1x33	WDU 4 / ZDU 4	1x28

Všeobecné informace

Klasifikace hořlavosti UL 94	V-0	Materiál	Polyester vyztužený skelným vláknem
Materiál těsnění	Silikon	Místa využití	Zóna rizika výbuchu, Přístavní zařízení, Výroba strojů, Zpracovatelský průmysl, Doprava
Odolnost proti nárazu	Verze 7 J ATEX	Provedení povrchu	neošetřené, leštěné
Provozní teplota, max.	100 °C	Provozní teplota, min.	-55 °C
Připojení krytu	Instalace skrz zadní stranu krytu, Upevňovací oka	Připojení víka	Šrouby s drážkou/Phillips šrouby
Přírubová deska	Ne	Přístupové otevírání: výška	66,42 mm
Přístupové otevírání: šířka	221,42 mm	Standardy	DIN EN 62208 - Standardní prázdná skříň, IEC 60079-0, IEC 60079-7, IEC 60079-31
Stupeň krytí	IP66	Stupeň krytí (UL)	Type 4, Type 4X
Tloušťka materiálu krytu	4,2 mm	Tloušťka materiálu skříně	4,29 mm
Utahovací moment šroubů víka	2,5 Nm	Víko	Ano
Víko - počet šroubů	6		

KLIPPON POK 082306 EX

Weidmüller Interface GmbH & Co. KG

Klingenbergstraße 26

D-32758 Detmold

Germany

www.weidmueller.com

Technické údaje

Číslo certifikátů, kryt

DEF Podmínky osvědčení	ATEX, DNV, IECEX, LR, RMRS, UL AEx Class Div., UL AEx Class Zone, cULus, KC, CCC, INMETRO	Prohlášení o shodě č. (DoC LVD)	DE_PS2600_160412_001ISS01
Prokazování shody č. (AoC)	DE PS2600 160308 001ISS01	Č. osvědčení (ATEX)	IBEXU13ATEX1003U
Č. osvědčení (DNV)	TAE00002R2	Č. osvědčení (IECEX)	IECEXIBE13.0003U
Č. osvědčení (cULus)	E256877	Č. osvědčení, svorkovnice (AEx)	E223792
Č. osvědčení, svorkovnice (ATEX)	IBEXU13ATEX1004 X	Č. osvědčení, svorkovnice (IECEX)	IECEX IBE 13.0004X
Č. osvědčení, svorkovnice (INMETRO)	LMP 21.0021X	Č. osvědčení, svorkovnice (KOSHA)	16-AV4BO-0246X
Číslo certifikátu, prázdný kryt (AEx)	E223792	Číslo certifikátu, prázdný kryt (ATEX)	IBEXU13ATEX1003 U
Číslo certifikátu, prázdný kryt (IECEX)	IECEX IBE 13.0003U	Číslo certifikátu, prázdný kryt (INMETRO)	LMP 23.0528U

Klasifikace

ETIM 6.0	EC002503	ETIM 7.0	EC002503
ETIM 8.0	EC002503	ETIM 9.0	EC002503
ECLASS 9.0	27-18-05-02	ECLASS 9.1	27-18-05-02
ECLASS 10.0	27-18-05-02	ECLASS 11.0	27-18-05-02
ECLASS 12.0	27-18-05-02	ECLASS 13.0	27-18-05-02

Shoda produktu s prostředím

REACH SVHC	Lead 7439-92-1
SCIP	afb385d0-c52b-4449-8502-203596817ab0

Osvědčení

Schválení



ROHS	Shoda
UL File Number Search	Web UL
Č. osvědčení (cULus)	E256877

KLIPPON POK 082306 EX

Weidmüller Interface GmbH & Co. KG

Klingenbergstraße 26

D-32758 Detmold

Germany

www.weidmueller.com

Technické údaje

Soubory ke stažení

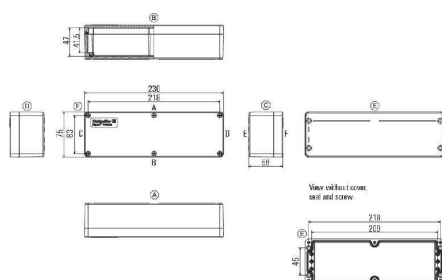
Osvědčení/Certifikát/Prohlášení o shodě	CCC 2020322303002628 POK Assembly Enclosure UKCA TÜV 22 UKEX 7093 X UKCA TÜV 22 UKEX 7092 U Attestation of Conformity - Klippon POK Empty Enclosures - AoC DE PS2600 160308 001ISS03 14 20001 TAE00002R2 IECEXIBE13.0004X 16-AV4BO-246X IBEXU13ATEX1003U IBEXU13ATEX1004X IECEXIBE13.0003U INMETRO CERTIFICADO LMP 21.0021X KLIPPON POK EU Declaration of Conformity - Klippon POK Empty Enclosures Ex - DoC DE PS2600 160412 001ISS02
Technické údaje	CAD data – STEP
Specifikací zakázky	Klippon POK 082306 Ex_1306040000_DE Klippon POK 082306 Ex_1306040000_EN
Katalogy	Catalogues in PDF-format
Brožury	MB OVERV. PROCESS WD DE MB KLIPPON ENCL.TECN EN MB PROCESS EN FL KLIPPON POK EN FL SHIPBUILDING 2016 EN FL SHIPBUILDING 2016 EN

KLIPPON POK 082306 EX

Weidmüller Interface GmbH & Co. KG
Klingenbergstraße 26
D-32758 Detmold
Germany

www.weidmueller.com

Nákresy



KLIPPON POK 082306 EX

Weidmüller Interface GmbH & Co. KG

Klingenbergstraße 26

D-32758 Detmold

Germany

www.weidmüller.com

Příslušenství

Instalační materiál Klippon® POK



Řada krytů Klippon® POK je vyrobena z vysoce kvalitního polyesteru vyztuženého skleněnými vlákny a je ideální pro aplikace a prostředí, kde je vyžadována odolnost proti korozi, odolnost proti nárazu a vysoká třída ochrany IP. Klíčové vlastnosti rozsáhlé produktové řady:

- K dispozici v 17 velikostech
- Dvě standardní povrchové úpravy (barvy): šedá (podobná RAL 7001 pro průmyslové použití) a černá (podobná RAL 9011 pro drsná prostředí, Ex)
- Víko s nerezovými šrouby s křížovou / plochou drážkou
- Lisované těsnění ze silikonu nebo chloroprenu
- Upevňovací otvory mimo utěsněnou oblast pro zajištění vysoké ochrany proti vniknutí IP66
- Odolnost proti nárazu až 7 Joulů
- Instalace přímo v krytu nebo pomocí vnitřní montážní desky
- Montáž přímo na zeď možná pomocí upevňovacích otvorů nebo montážního podstavce
- Upevňovací šroub k připevnění lišt a desek
- Požární odolnost do E60 závisí na konfiguraci
- Společnost Weidmüller může tuto skříňku vyrobit a dodat podle specifikací zákazníka - vybavený všemi potřebnými svorkami a kabelovými průchodkami.

Všeobecné objednací údaje

Typ	SD FIXING SET POK	Verze
Objednací číslo	463490000	Klippon POK (prázdná polyesterová skříň), Sada na připevnění
GTIN (EAN)	4050118299878	identifikačního štítku, Výška: 12 mm, Šířka: 12 mm, Hloubka: 16.4
Množství	1 ks	mm, Materiál: Nerezavějící ocel 1.4305 (303), neošetřené
Typ	TPSD FIXING SET POK	Verze
Objednací číslo	435840000	Klippon POK (prázdná polyesterová skříň), Sada na připevnění
GTIN (EAN)	4050118240771	typového štítku, Výška: 12 mm, Šířka: 12 mm, Hloubka: 15.06 mm,
Množství	1 ks	Materiál: Nerezová ocel, neošetřené

Zemnicí kolík

Příslušenství



Všeobecné objednací údaje

Typ	PEBZ M10 S4 SET	Verze
Objednací číslo	283440000	Klippon POK (prázdná polyesterová skříň), Uzemňovací kolík,
GTIN (EAN)	4050118073362	Různé, Výška: 21 mm, Šířka: 21 mm, Hloubka: 48.7 mm, Materiál:
Množství	1 ks	Nerezavějící ocel 1.4404 (316L)

Datum vytvoření 23. května 2024 15:07:10 CEST

Stav katalogu 18.05.2024 / Vyhrazujeme si právo na technické změny.

KLIPPON POK 082306 EX

Weidmüller Interface GmbH & Co. KG
Klingenbergstraße 26
D-32758 Detmold
Germany

www.weidmueller.com

Příslušenství

Typ	PEBZ M10 BR SET	Verze
Objednávací číslo	6277220000	Klippon POK (prázdná polyesterová skříň), Uzemňovací kolík, Různé,
GTIN (EAN)	4050118067019	Výška: 21 mm, Šířka: 21 mm, Hloubka: 48.7 mm, Materiál: Mosaz
Množství	1 ks	
Typ	PEBZ M6 BR SET	Verze
Objednávací číslo	6277250000	Klippon POK (prázdná polyesterová skříň), Uzemňovací kolík, Různé,
GTIN (EAN)	4050118067149	Výška: 12.3 mm, Šířka: 12.3 mm, Hloubka: 42 mm, Materiál: Mosaz
Množství	1 ks	
Typ	PEBZ M6 S4 SET	Verze
Objednávací číslo	6283430000	Klippon POK (prázdná polyesterová skříň), Uzemňovací kolík, Různé,
GTIN (EAN)	4050118073607	Výška: 12.3 mm, Šířka: 12.3 mm, Hloubka: 42 mm, Materiál:
Množství	1 ks	Nerezavějící ocel 1.4404 (316L)

Instalační materiál



Integrace, rozšíření a přizpůsobení - dokonalý doplněk každé aplikace

Plně strukturovaná řada systémových příslušenství pro řadu krytů Klippon® TB umožňuje snadné přizpůsobení krytu ke splnění specifických požadavků jakékoliv aplikace.

Montážní hardwarové sady

K dispozici jsou montážní hardwarové sady pro rychlou a snadnou instalaci držáků na typové značky a dokumenty a krytů proti dešti.

Značky na konektory Sada na připevňování štítků

- **SD** je potřeba na připevnění plastového (Trafolyte) ID nebo typového štítku. Za pomoci této sady můžete připevnit ID nebo typový štítek přímo na víko krytu. Tato sada na připevňování štítků byla vyvinuta speciálně pro tento účel. Pouze tato sada zajistí provoz bez úniků do krytu nebo poškození štítku.

Univerzální připevňovací sada - TPSD byla vyvinuta k poskytnutí bezpečné a rychlé instalace např. držáků typových štítků, krytů proti dešti a držáků na dokumenty. Použitím této připevňovací sady zmenšíte riziko netěsností na úplné minimum.

Všeobecné objednávací údaje

Typ	FKSC M6X8 D9/SW3	Verze
Objednávací číslo	6642600000	Klippon TB (Terminal Box), Upevňovací šroub, Materiál: Ocel
GTIN (EAN)	4008190058258	
Množství	50 ks	

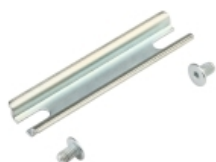
KLIPPON POK 082306 EX

Weidmüller Interface GmbH & Co. KG
Klingenbergstraße 26
D-32758 Detmold
Germany

www.weidmuller.com

Příslušenství

TS 15



Řada krytů Klippon® POK je vyrobena z vysoce kvalitního polyesteru vyztuženého skleněnými vlákny a je ideální pro aplikace a prostředí, kde je vyžadována odolnost proti korozi, odolnost proti nárazu a vysoká třída ochrany IP. Klíčové vlastnosti rozsáhlé produktové řady:

- K dispozici v 17 velikostech
- Dvě standardní povrchové úpravy (barvy): šedá (podobná RAL 7001 pro průmyslové použití) a černá (podobná RAL 9011 pro drsná prostředí, Ex)
- Víko s nerezovými šrouby s křížovou / plochou drážkou
- Lisované těsnění ze silikonu nebo chloroprenu
- Upevňovací otvory mimo utěsněnou oblast pro zajištění vysoké ochrany proti vniknutí IP66
- Odolnost proti nárazu až 7 Joulů
- Instalace přímo v krytu nebo pomocí vnitřní montážní desky
- Montáž přímo na zeď možná pomocí upevňovacích otvorů nebo montážního podstavce
- Upevňovací šroub k připevnění lišt a desek
- Požární odolnost do E60 závisí na konfiguraci
- Společnost Weidmüller může tuto skříňku vyrobit a dodat podle specifikací zákazníka - vybavený všemi potřebnými svorkami a kabelovými průchodkami.

Všeobecné objednací údaje

Typ	TS15X5 ST POK 0823	Verze
Objednací číslo	6000032382	Nosná lišta, TS 15, Šířka: 217 mm, bez slotu, Ocel, pozinkovaný a pasivovaný
GTIN (EAN)	4050118652581	
Množství	20 ks	

Hloubka 7,5 mm



Systémové příslušenství pro konstrukční řadu krytů Klippon® K umožňuje snadné přizpůsobení krytu pro splnění specifických požadavků jakéhokoliv použití.

- DIN lišty TS 35 a TS 15
- Montážní desky
- Závěsy
- Držák na montáž na zeď

Všeobecné objednací údaje

Typ	TS35X7.5 ST K51	Verze
Objednací číslo	6000003907	Nosná lišta, TS 35, TS 35 x 7,5, Šířka: 203 mm, bez slotu, Ocel, pozinkovaný a pasivovaný
GTIN (EAN)	4050118652642	
Množství	20 ks	

KLIPPON POK 082306 EX

Weidmüller Interface GmbH & Co. KG

Klingenbergstraße 26

D-32758 Detmold

Germany

www.weidmueller.com

Příslušenství

Klippon® POK uzemňovací desky



Řada krytů Klippon® POK je vyrobena z vysoce kvalitního polyesteru vyztuženého skleněnými vlákny a je ideální pro aplikace a prostředí, kde je vyžadována odolnost proti korozi, odolnost proti nárazu a vysoká třída ochrany IP.

Klíčové vlastnosti rozsáhlé produktové řady:

- K dispozici v 17 velikostech
- Dvě standardní povrchové úpravy (barvy): šedá (podobná RAL 7001 pro průmyslové použití) a černá (podobná RAL 9011 pro drsná prostředí, Ex)
- Víko s nerezovými šrouby s křížovou / plochou drážkou
- Lisované těsnění ze silikonu nebo chloroprenu
- Upevňovací otvory mimo utěsněnou oblast pro zajištění vysoké ochrany proti vniknutí IP66
- Odolnost proti nárazu až 7 Joulů
- Instalace přímo v krytu nebo pomocí vnitřní montážní desky
- Montáž přímo na zeď možná pomocí upevňovacích otvorů nebo montážního podstavce
- Upevňovací šroub k připevnění lišt a desek
- Požární odolnost do E60 závisí na konfiguraci
- Společnost Weidmüller může tuto skříňku vyrobit a dodat podle specifikací zákazníka - vybavený všemi potřebnými svorkami a kabelovými průchodkami.

Všeobecné objednávací údaje

Typ	KLIPPON COPL 082306	Verze
Objednávací číslo	6390950000	Klippon POK (prázdná polyesterová skříň), Zemnicí deska, Různé,
GTIN (EAN)	4050118191301	Výška: 33.5 mm, Šířka: 258 mm, Hloubka: 0.8 mm, Materiál: Mosaz,
Množství	5 ks	leštěné, neošetřené

KLIPPON POK 082306 EX

Weidmüller Interface GmbH & Co. KG
Klingenbergstraße 26
D-32758 Detmold
Germany

www.weidmueller.com

Příslušenství

Montážní desky Klippon® POK v kombinaci se zemnicími deskami



Řada krytů Klippon® POK je vyrobena z vysoce kvalitního polyesteru vyztuženého skleněnými vlákny a je ideální pro aplikace a prostředí, kde je vyžadována odolnost proti korozi, odolnost proti nárazu a vysoká třída ochrany IP. Klíčové vlastnosti rozsáhlé produktové řady:

- K dispozici v 17 velikostech
- Dvě standardní povrchové úpravy (barvy): šedá (podobná RAL 7001 pro průmyslové použití) a černá (podobná RAL 9011 pro drsná prostředí, Ex)
- Víko s nerezovými šrouby s křížovou / plochou drážkou
- Lisované těsnění ze silikonu nebo chloroprenu
- Upevňovací otvory mimo utěsněnou oblast pro zajištění vysoké ochrany proti vniknutí IP66
- Odolnost proti nárazu až 7 Joulů
- Instalace přímo v krytu nebo pomocí vnitřní montážní desky
- Montáž přímo na zeď možná pomocí upevňovacích otvorů nebo montážního podstavce
- Upevňovací šroub k připevnění lišt a desek
- Požární odolnost do E60 závisí na konfiguraci
- Společnost Weidmüller může tuto skříňku vyrobit a dodat podle specifikací zákazníka - vybavený všemi potřebnými svorkami a kabelovými průchodkami.

Všeobecné objednací údaje

Typ	POK MOPL 0823 MINI	Verze
Objednací číslo	6534330000	Klippon POK (prázdná polyesterová skříň), Montážní deska, Výška:
GTIN (EAN)	4050118338126	219 mm, Šířka: 34 mm, Hloubka: 1.5 mm, Materiál: Ocelové plechy,
Množství	1 ks	galvanizované, galvanizované, Stříbrná

KLIPPON POK 082306 EX

Weidmüller Interface GmbH & Co. KG
Klingenbergstraße 26
D-32758 Detmold
Germany

www.weidmuller.com

Příslušenství

Klippon® POK montážní podstavec



Řada krytů Klippon® POK je vyrobena z vysoce kvalitního polyesteru vyztuženého skleněnými vlákny a je ideální pro aplikace a prostředí, kde je vyžadována odolnost proti korozi, odolnost proti nárazu a vysoká třída ochrany IP. Klíčové vlastnosti rozsáhlé produktové řady:

- K dispozici v 17 velikostech
- Dvě standardní povrchové úpravy (barvy): šedá (podobná RAL 7001 pro průmyslové použití) a černá (podobná RAL 9011 pro drsná prostředí, Ex)
- Víko s nerezovými šrouby s křížovou / plochou drážkou
- Lisované těsnění ze silikonu nebo chloroprenu
- Upevňovací otvory mimo utěsněnou oblast pro zajištění vysoké ochrany proti vniknutí IP66
- Odolnost proti nárazu až 7 Joulů
- Instalace přímo v krytu nebo pomocí vnitřní montážní desky
- Montáž přímo na zeď možná pomocí upevňovacích otvorů nebo montážního podstavce
- Upevňovací šroub k připevnění lišt a desek
- Požární odolnost do E60 závisí na konfiguraci
- Společnost Weidmüller může tuto skříňku vyrobit a dodat podle specifikací zákazníka - vybavený všemi potřebnými svorkami a kabelovými průchodkami.

Všeobecné objednací údaje

Typ	MF POK SMALL	Verze
Objednací číslo	6510900000	Klippon POK (prázdná polyesterová skříň), Montážní patka, Upevňovací
GTIN (EAN)	4032248009749	oka, Výška: 10 mm, Šířka: 38.5 mm, Hloubka: 5 mm, Materiál:
Množství	1 ks	Nerezavějící ocel 1.4301, Různé

Šrouby



V závislosti na svorkovnici nebo také na příslušenstvích nabízíme různé typy šroubů jako další položky nebo také náhradní díly.

Všeobecné objednací údaje

Typ	FKSC M4X6 D8/SW2	Verze
Objednací číslo	6567480000	SAK řada, Šroub s vnitřním šestihranem, Šrouby, Počet půlů: 1
GTIN (EAN)	4008190033491	
Množství	100 ks	