

KLIPPON POK 121209

Weidmüller Interface GmbH & Co. KG

Klingenbergstraße 26

D-32758 Detmold

Germany

www.weidmueller.com

Podobné ilustraci



Řada krytů Klippon® POK je vyrobena z vysoce kvalitního polyesteru vyztuženého skleněnými vlákny a je ideální pro aplikace a prostředí, kde je vyžadována odolnost proti korozi, odolnost proti nárazu a vysoká třída ochrany IP.

Klíčové vlastnosti rozsáhlé produktové řady:

- K dispozici v 17 velikostech
- Dvě standardní povrchové úpravy (barvy): šedá (podobná RAL 7001 pro průmyslové použití) a černá (podobná RAL 9011 pro drsná prostředí, Ex)
- Víko s nerezovými šrouby s křížovou / plochou drážkou
- Lisované těsnění ze silikonu nebo chloroprenu
- Upevňovací otvory mimo utěsněnou oblast pro zajištění vysoké ochrany proti vniknutí IP66
- Odolnost proti nárazu až 7 Joulů
- Instalace přímo v krytu nebo pomocí vnitřní montážní desky
- Montáž přímo na zeď možná pomocí upevňovacích otvorů nebo montážního podstavce
- Upevňovací šroub k připevnění lišt a desek
- Požární odolnost do E60 závisí na konfiguraci
- Společnost Weidmüller může tuto skříňku vyrobit a dodat podle specifikací zákazníka - vybavený všemi potřebnými svorkami a kabelovými průchodkami.

Všeobecné objednací údaje

Verze	Klippon POK (prázdná polyesterová skříň), Prázdný plášť, Výška: 120 mm, Šířka: 122 mm, Hloubka: 90 mm, Materiál: Polyester vyztužený skelným vláknem, neošetřené, leštěné, Stříbřitě šedá
Objednací číslo	1305870000
Typ	KLIPPON POK 121209
GTIN (EAN)	4050118104899
Množství	1 ks
Potřebný nástroj	9008540000

KLIPPON POK 121209

Weidmüller Interface GmbH & Co. KG

Klingenbergstraße 26

D-32758 Detmold

Germany

www.weidmueller.com

Technické údaje

Rozměry a hmotnosti

Hloubka	90 mm	Hloubka (v palcích)	3,543 inch
Výška	120 mm	Výška (v palcích)	4,724 inch
Nejvyšší nebo nejnižší verze	90 mm	Šířka	122 mm
Šířka (v palcích)	4,803 inch	Rozměr při montáži – výška	82 mm
Rozměr při montáži – šířka	106 mm	Čistá hmotnost	721 g

Teploty

Provozní teplota	-40 °C...100 °C
------------------	-----------------

Kabelové průchodky, levá strana

M12	8	M16	4
M20	3	M25	1
M32	1		

Kabelové průchodky, nahoře/dole

M12	12	M16	6
M20	4	M25	2
M32	1		

Kabelové průchodky, pravá strana

M12	8	M16	4
M20	3	M25	1
M32	1		

Svislá montáž

WDU 2,5 / ZDU 2,5 / IDU 2,5	*	WDU 4 / ZDU 4	*
WDU 10 / ZDU 10	1x6	WDU 16 / ZDU 16	1x5
WDU 2,5 / ZDU 2,5 / IDU 2,5	1x12	WDU 4 / ZDU 4	1x10
WDU 6 / ZDU 6	1x7		

Všeobecné informace

Klasifikace hořlavosti UL 94	V-0	Materiál	Polyester vyztužený skelným vláknem
Materiál těsnění	Chloropren	Max. užitečné zatížení	5,86 kg
Místa využití	Přístavní zařízení, Výroba strojů, Zpracovatelský průmysl, Doprava	Odolnost proti nárazu	Standardní verze 5 J
Provedení povrchu	neošetřené, leštěné	Provozní teplota, max.	100 °C
Provozní teplota, min.	-40 °C	Připojení krytu	Instalace skrz zadní stranu krytu, Upevňovací oka
Připojení víka	Šrouby s drážkou/Phillips šrouby	Přírubová deska	Ne
Přístupové otevírání: výška	111,22 mm	Přístupové otevírání: šířka	113,22 mm
Standardy	DIN EN 62208 - Standardní prázdná skříň, DIN 4102-12	Stupeň krytí	IP66
Stupeň krytí (UL)	Type 4, Type 4X	Tloušťka materiálu krytu	4,4 mm
Tloušťka materiálu skříňe	4,39 mm	Utahovací moment šroubů víka	2,5 Nm
Víko	Ano	Víko - počet šroubů	4

Datum vytvoření 23. května 2024 10:06:31 CEST

Stav katalogu 18.05.2024 / Vyhrazujeme si právo na technické změny.

KLIPPON POK 121209

Weidmüller Interface GmbH & Co. KG

Klingenbergstraße 26

D-32758 Detmold

Germany

www.weidmueller.com

Technické údaje

Číslo certifikátů, kryt

DEF Podmínky osvědčení	cULus, LR, DNV	Prohlášení o shodě č. (DoC LVD)	DE_PS2401_160412_001ISS01
Č. osvědčení (DNV)	TAE00002R2	Č. osvědčení (cULus)	E256877

Klasifikace

ETIM 6.0	EC000261	ETIM 7.0	EC000261
ETIM 8.0	EC000261	ETIM 9.0	EC000261
ECLASS 9.0	27-18-01-01	ECLASS 9.1	27-18-92-90
ECLASS 10.0	27-18-01-01	ECLASS 11.0	27-18-01-01
ECLASS 12.0	27-18-01-01	ECLASS 13.0	27-18-01-01

Shoda produktu s prostředím

REACH SVHC	Lead 7439-92-1
SCIP	afb385d0-c52b-4449-8502-203596817ab0

Důležitá poznámka

Informace o produktu	The fire rating up to E60 acc. to DIN 4102-12 depends on concrete configurations / installations (details see "Declaration of Manufacturer" in "Downloads")
----------------------	---

Osvědčení

Schválení



ROHS	Shoda
UL File Number Search	Web UL
Č. osvědčení (cULus)	E256877

Soubory ke stažení

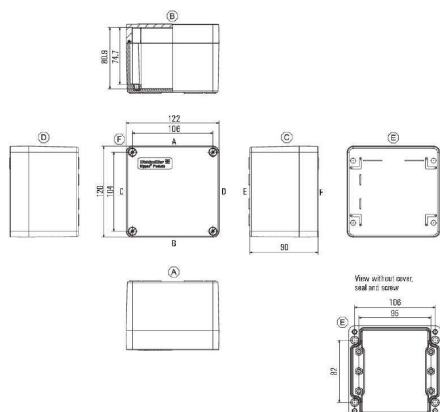
Osvědčení/Certifikát/Prohlášení o shodě	14_20001 TAE00002R2 MPA NRW Certificate - fire rated assembled boxes acc. to DIN 4102-12 EU Declaration of Conformity - Klippon POK Empty Enclosures IND - DoC DE PS2401 160412 001ISS02
Technické údaje	CAD data – STEP
Specifikační zakázky	Klippon POK 121209_1305870000_DE Klippon POK 121209_1305870000_EN
Uživatelská dokumentace	Assembly guidelines - empty enclosures
Katalogy	Catalogues in PDF-format
Brožury	MB KLIPPON ENCL.TECN EN FL KLIPPON POK EN FL SHIPBUILDING 2016 EN FL SHIPBUILDING 2016 EN

KLIPPON POK 121209

Weidmüller Interface GmbH & Co. KG
Klingenbergstraße 26
D-32758 Detmold
Germany

www.weidmueller.com

Nákresy



KLIPPON POK 121209

Weidmüller Interface GmbH & Co. KG
Klingenbergstraße 26
D-32758 Detmold
Germany

www.weidmueller.com

Příslušenství

Klippon® POK montážní podstavec



Řada krytů Klippon® POK je vyrobena z vysoce kvalitního polyesteru vyztuženého skleněnými vlákny a je ideální pro aplikace a prostředí, kde je vyžadována odolnost proti korozi, odolnost proti nárazu a vysoká třída ochrany IP. Klíčové vlastnosti rozsáhlé produktové řady:

- K dispozici v 17 velikostech
- Dvě standardní povrchové úpravy (barvy): šedá (podobná RAL 7001 pro průmyslové použití) a černá (podobná RAL 9011 pro drsná prostředí, Ex)
- Víko s nerezovými šrouby s křížovou / plochou drážkou
- Lisované těsnění ze silikonu nebo chloroprenu
- Upevňovací otvory mimo utěsněnou oblast pro zajištění vysoké ochrany proti vniknutí IP66
- Odolnost proti nárazu až 7 Joulů
- Instalace přímo v krytu nebo pomocí vnitřní montážní desky
- Montáž přímo na zeď možná pomocí upevňovacích otvorů nebo montážního podstavce
- Upevňovací šroub k připevnění lišt a desek
- Požární odolnost do E60 závisí na konfiguraci
- Společnost Weidmüller může tuto skříňku vyrobit a dodat podle specifikací zákazníka - vybavený všemi potřebnými svorkami a kabelovými průchodkami.

Všeobecné objednací údaje

Typ	MF POK BIG	Verze
Objednací číslo	6510910000	Klippon POK (prázdná polyesterová skříň), Montážní patka, Upevňovací
GTIN (EAN)	4032248009756	oka, Výška: 16 mm, Šířka: 51 mm, Hloubka: 6 mm, Materiál:
Množství	1 ks	Nerezavějící ocel 1.4301, Různé

KLIPPON POK 121209

Weidmüller Interface GmbH & Co. KG
Klingenbergstraße 26
D-32758 Detmold
Germany

www.weidmueller.com

Příslušenství

Instalační materiál Klippon® POK



Řada krytů Klippon® POK je vyrobena z vysoce kvalitního polyesteru vyztuženého skleněnými vlákny a je ideální pro aplikace a prostředí, kde je vyžadována odolnost proti korozi, odolnost proti nárazu a vysoká třída ochrany IP. Klíčové vlastnosti rozsáhlé produktové řady:

- K dispozici v 17 velikostech
- Dvě standardní povrchové úpravy (barvy): šedá (podobná RAL 7001 pro průmyslové použití) a černá (podobná RAL 9011 pro drsná prostředí, Ex)
- Víko s nerezovými šrouby s křížovou / plochou drážkou
- Lisované těsnění ze silikonu nebo chloroprenu
- Upevňovací otvory mimo utěsněnou oblast pro zajištění vysoké ochrany proti vniknutí IP66
- Odolnost proti nárazu až 7 Joulů
- Instalace přímo v krytu nebo pomocí vnitřní montážní desky
- Montáž přímo na zeď možná pomocí upevňovacích otvorů nebo montážního podstavce
- Upevňovací šroub k připevnění lišt a desek
- Požární odolnost do E60 závisí na konfiguraci
- Společnost Weidmüller může tuto skříňku vyrobit a dodat podle specifikací zákazníka - vybavený všemi potřebnými svorkami a kabelovými průchodkami.

Všeobecné objednací údaje

Typ	SD FIXING SET POK	Verze
Objednací číslo	463490000	Klippon POK (prázdná polyesterová skříň), Sada na připevnění
GTIN (EAN)	4050118299878	identifikačního štítku, Výška: 12 mm, Šířka: 12 mm, Hloubka: 16.4
Množství	1 ks	mm, Materiál: Nerezavějící ocel 1.4305 (303), neošetřené

Ventilační zátky – DAE



Kromě kabelových průchodek pro nejrůznější použití je portfolio produktů doplněno o záslepky, prvky na vyrovnání tlaku, adaptéry a odpovídající příslušenství, jako jsou pojistné matice, těsnicí kroužky, ploché podložky a uzemňovací kroužky.

Všeobecné objednací údaje

Typ	DAE M12 SS	Verze
Objednací číslo	4868550000	DAE (ventilační prvek), Kompenzační prvek, rovný, M 12, 10 mm, IP66,
GTIN (EAN)	4032248440405	IP68, IP69K, Nerezavějící ocel 1.4305 (303)
Množství	10 ks	

KLIPPON POK 121209

Weidmüller Interface GmbH & Co. KG

Klingenbergstraße 26

D-32758 Detmold

Germany

www.weidmueller.com

Příslušenství

Typ	DAE M12 PA LONG	Verze
Objednávací číslo	6868570000	DAE (ventilační prvek), Kompenzační prvek, rovný, M 12, 10 mm, IP66,
GTIN (EAN)	4032248440429	IP68, IP69K, Polyamid 6
Množství	10 ks	

Hloubka 7,5 mm



Systémové příslušenství pro konstrukční řadu krytů Klippon® K umožňuje snadné přizpůsobení krytu pro splnění specifických požadavků jakéhokoliv použití.

- DIN lišty TS 35 a TS 15
- Montážní desky
- Závěsy
- Držák na montáž na zed'

Všeobecné objednávací údaje

Typ	TS35X7.5 ST K41	Verze
Objednávací číslo	6000003439	Nosná lišta, TS 35, TS 35 x 7,5, Šířka: 105 mm, bez slotu, Ocel,
GTIN (EAN)	4050118652628	pozinkovaný a pasivovaný
Množství	20 ks	

KLIPPON POK 121209

Weidmüller Interface GmbH & Co. KG
Klingenbergstraße 26
D-32758 Detmold
Germany

www.weidmueller.com

Příslušenství

Montážní desky Klippon® POK v kombinaci se zemnicími deskami



Řada krytů Klippon® POK je vyrobena z vysoce kvalitního polyesteru vyztuženého skleněnými vlákny a je ideální pro aplikace a prostředí, kde je vyžadována odolnost proti korozi, odolnost proti nárazu a vysoká třída ochrany IP. Klíčové vlastnosti rozsáhlé produktové řady:

- K dispozici v 17 velikostech
- Dvě standardní povrchové úpravy (barvy): šedá (podobná RAL 7001 pro průmyslové použití) a černá (podobná RAL 9011 pro drsná prostředí, Ex)
- Víko s nerezovými šrouby s křížovou / plochou drážkou
- Lisované těsnění ze silikonu nebo chloroprenu
- Upevňovací otvory mimo utěsněnou oblast pro zajištění vysoké ochrany proti vniknutí IP66
- Odolnost proti nárazu až 7 Joulů
- Instalace přímo v krytu nebo pomocí vnitřní montážní desky
- Montáž přímo na zeď možná pomocí upevňovacích otvorů nebo montážního podstavce
- Upevňovací šroub k připevnění lišt a desek
- Požární odolnost do E60 závisí na konfiguraci
- Společnost Weidmüller může tuto skříňku vyrobit a dodat podle specifikací zákazníka - vybavený všemi potřebnými svorkami a kabelovými průchodkami.

Všeobecné objednací údaje

Typ	POK MOPL 1212 MINI	Verze
Objednací číslo	6534340000	Klippon POK (prázdná polyesterová skříň), Montážní deska, Výška:
GTIN (EAN)	4050118338218	77 mm, Šířka: 109 mm, Hloubka: 1.5 mm, Materiál: Ocelové plechy,
Množství	1 ks	galvanizované, galvanizované, Stříbrná

Rozpěrka



Nerezové ocelové rozpěrky ve třech délkách pro zvětšení vzdálenosti montážními lištami nebo lištami DIN a zadní stěnou krytu.

Všeobecné objednací údaje

Typ	SP M6 20 MSZN	Verze
Objednací číslo	6896200000	Klippon EB (Essential Box), Rozpěrka, Výška: 11.2 mm, Šířka: 10 mm,
GTIN (EAN)	4008190850234	Hloubka: 20 mm, Materiál: Ocel, Stříbrná
Množství	2 ks	
Typ	SP M6 30 MSZN	Verze
Objednací číslo	6896300000	Klippon EB (Essential Box), Rozpěrka, Výška: 11.2 mm, Šířka: 10 mm,
GTIN (EAN)	4008190850241	Hloubka: 30 mm, Materiál: Ocel, Stříbrná
Množství	2 ks	

Datum vytvoření 23. května 2024 10:06:31 CEST

Stav katalogu 18.05.2024 / Vyhrazujeme si právo na technické změny.

KLIPPON POK 121209

Weidmüller Interface GmbH & Co. KG

Klingenbergstraße 26

D-32758 Detmold

Germany

www.weidmueller.com

Příslušenství

Typ	SP M6 15 MSZN	Verze
Objednávací číslo	6896100000	Klippon EB (Essential Box), Rozpěrka, Výška: 11.2 mm, Šířka: 10 mm,
GTIN (EAN)	4008190857851	Hloubka: 15 mm, Materiál: Ocel, Stříbrná
Množství	2 ks	

Šrouby



V závislosti na svorkovnici nebo také na příslušenstvích nabízíme různé typy šroubů jako další položky nebo také náhradní díly.

Všeobecné objednávací údaje

Typ	FKSC M5X8 D9/SW2.5	Verze
Objednávací číslo	6295900000	SAK řada, Šroub s vnitřním šestihranem, Šrouby, Počet pólů: 1
GTIN (EAN)	4008190133337	
Množství	50 ks	

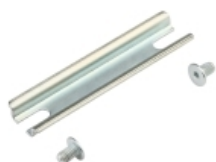
KLIPPON POK 121209

Weidmüller Interface GmbH & Co. KG
Klingenbergstraße 26
D-32758 Detmold
Germany

www.weidmueller.com

Příslušenství

TS 15



Řada krytů Klippon® POK je vyrobena z vysoce kvalitního polyesteru vyztuženého skleněnými vlákny a je ideální pro aplikace a prostředí, kde je vyžadována odolnost proti korozi, odolnost proti nárazu a vysoká třída ochrany IP. Klíčové vlastnosti rozsáhlé produktové řady:

- K dispozici v 17 velikostech
- Dvě standardní povrchové úpravy (barvy): šedá (podobná RAL 7001 pro průmyslové použití) a černá (podobná RAL 9011 pro drsná prostředí, Ex)
- Víko s nerezovými šrouby s křížovou / plochou drážkou
- Lisované těsnění ze silikonu nebo chloroprenu
- Upevňovací otvory mimo utěsněnou oblast pro zajištění vysoké ochrany proti vniknutí IP66
- Odolnost proti nárazu až 7 Joulů
- Instalace přímo v krytu nebo pomocí vnitřní montážní desky
- Montáž přímo na zeď možná pomocí upevňovacích otvorů nebo montážního podstavce
- Upevňovací šroub k připevnění lišt a desek
- Požární odolnost do E60 závisí na konfiguraci
- Společnost Weidmüller může tuto skříňku vyrobit a dodat podle specifikací zákazníka - vybavený všemi potřebnými svorkami a kabelovými průchodkami.

Všeobecné objednací údaje

Typ	TS15X5 ST POK 0811	Verze
Objednací číslo	6000003890	Nosná lišta, TS 15, Šířka: 98 mm, bez slotu, Ocel, pozinkovaný a
GTIN (EAN)	4050118652550	pasivovaný
Množství	20 ks	

KLIPPON POK 121209

Weidmüller Interface GmbH & Co. KG
Klingenbergstraße 26
D-32758 Detmold
Germany

www.weidmueller.com

Příslušenství

Standardní montážní desky Klippon® POK



Řada krytů Klippon® POK je vyrobena z vysoce kvalitního polyesteru vyztuženého skleněnými vlákny a je ideální pro aplikace a prostředí, kde je vyžadována odolnost proti korozi, odolnost proti nárazu a vysoká třída ochrany IP. Klíčové vlastnosti rozsáhlé produktové řady:

- K dispozici v 17 velikostech
- Dvě standardní povrchové úpravy (barvy): šedá (podobná RAL 7001 pro průmyslové použití) a černá (podobná RAL 9011 pro drsná prostředí, Ex)
- Víko s nerezovými šrouby s křížovou / plochou drážkou
- Lisované těsnění ze silikonu nebo chloroprenu
- Upevňovací otvory mimo utěsněnou oblast pro zajištění vysoké ochrany proti vniknutí IP66
- Odolnost proti nárazu až 7 Joulů
- Instalace přímo v krytu nebo pomocí vnitřní montážní desky
- Montáž přímo na zeď možná pomocí upevňovacích otvorů nebo montážního podstavce
- Upevňovací šroub k připevnění lišt a desek
- Požární odolnost do E60 závisí na konfiguraci
- Společnost Weidmüller může tuto skříňku vyrobit a dodat podle specifikací zákazníka - vybavený všemi potřebnými svorkami a kabelovými průchodkami.

Všeobecné objednací údaje

Typ	POK MOPL 1212	Verze
Objednací číslo	6510590000	Klippon POK (prázdná polyesterová skříň), Montážní deska, Výška:
GTIN (EAN)	4008190498221	107 mm, Šířka: 109 mm, Hloubka: 1.5 mm, Materiál: Ocelové plechy,
Množství	1 ks	galvanizované, Různé, Stříbrná

KLIPPON POK 121209

Weidmüller Interface GmbH & Co. KG
Klingenbergstraße 26
D-32758 Detmold
Germany

www.weidmueller.com

Příslušenství

Klippon® POK uzemňovací desky



Řada krytů Klippon® POK je vyrobena z vysoce kvalitního polyesteru vyztuženého skleněnými vlákny a je ideální pro aplikace a prostředí, kde je vyžadována odolnost proti korozi, odolnost proti nárazu a vysoká třída ochrany IP. Klíčové vlastnosti rozsáhlé produktové řady:

- K dispozici v 17 velikostech
- Dvě standardní povrchové úpravy (barvy): šedá (podobná RAL 7001 pro průmyslové použití) a černá (podobná RAL 9011 pro drsná prostředí, Ex)
- Víko s nerezovými šrouby s křížovou / plochou drážkou
- Lisované těsnění ze silikonu nebo chloroprenu
- Upevňovací otvory mimo utěsněnou oblast pro zajištění vysoké ochrany proti vniknutí IP66
- Odolnost proti nárazu až 7 Joulů
- Instalace přímo v krytu nebo pomocí vnitřní montážní desky
- Montáž přímo na zeď možná pomocí upevňovacích otvorů nebo montážního podstavce
- Upevňovací šroub k připevnění lišt a desek
- Požární odolnost do E60 závisí na konfiguraci
- Společnost Weidmüller může tuto skříňku vyrobit a dodat podle specifikací zákazníka - vybavený všemi potřebnými svorkami a kabelovými průchodkami.

Všeobecné objednací údaje

Typ	KLIPPON COPL 121209	Verze
Objednací číslo	6390970000	Klippon POK (prázdná polyesterová skříň), Zemnicí deska, Různé,
GTIN (EAN)	4050118191127	Výška: 57.5 mm, Šířka: 177 mm, Hloubka: 0.8 mm, Materiál: Mosaz,
Množství	5 ks	leštěné, neošetřené

Rozpěrka



Integrace, rozšíření a přizpůsobení: ideální rozšíření každé aplikace

Konzistentní struktura příslušenství pro nové kryty Klippon® Řada krytů TB umožňuje snadné přizpůsobení krabice ke splnění specifických požadavků každé aplikace.

Rozpěrka

Nerezové ocelové rozpěrky ve čtyřech délkách pro zvětšení vzdálenosti montážními lištami nebo lištami DIN a zadní stěnou krytu.

Všeobecné objednací údaje

Typ	SP M6 30 S2	Verze
Objednací číslo	6935140000	Klippon TB (Terminal Box), Rozpěrka, Výška: 11.2 mm, Šířka: 10 mm,
GTIN (EAN)	4032248699117	Hloubka: 30 mm, Materiál: Nerezavějící ocel 1.4305 (303)
Množství	4 ks	
Typ	SP M6 10 S2	Verze
Objednací číslo	6935110000	Klippon TB (Terminal Box), Rozpěrka, Výška: 11.2 mm, Šířka: 10 mm,
GTIN (EAN)	4032248699049	Hloubka: 10 mm, Materiál: Nerezavějící ocel 1.4305 (303)
Množství	4 ks	

Datum vytvoření 23. května 2024 10:06:31 CEST

KLIPPON POK 121209

Weidmüller Interface GmbH & Co. KG
Klingenbergstraße 26
D-32758 Detmold
Germany

www.weidmuller.com

Příslušenství

Typ	SP M6 20 S2	Verze
Objednávací číslo	6935130000	Klippon TB (Terminal Box), Rozpěrka, Výška: 11.2 mm, Šířka: 10 mm,
GTIN (EAN)	4032248699001	Hloubka: 20 mm, Materiál: Nerezavějící ocel 1.4305 (303)
Množství	4 ks	
Typ	SP M6 15 S2	Verze
Objednávací číslo	6935120000	Klippon TB (Terminal Box), Rozpěrka, Výška: 11.2 mm, Šířka: 10 mm,
GTIN (EAN)	4032248699056	Hloubka: 15 mm, Materiál: Nerezavějící ocel 1.4305 (303)
Množství	4 ks	

Instalační materiál



Integrace, rozšíření a přizpůsobení - dokonalý doplněk každé aplikace

Plně strukturovaná řada systémových příslušenství pro řadu krytů Klippon® TB umožňuje snadné přizpůsobení krytu ke splnění specifických požadavků jakékoliv aplikace.

Montážní hardwarové sady

K dispozici jsou montážní hardwarové sady pro rychlou a snadnou instalaci držáků na typové značky a dokumenty a krytů proti dešti.

Značky na konektory Sada na připevňování štítků

- **SD** je potřeba na připevnění plastového (Trafolyte) ID nebo typového štítku. Za pomoci této sady můžete připevnit ID nebo typový štítek přímo na víko krytu. Tato sada na připevňování štítků byla vyvinuta speciálně pro tento účel. Pouze tato sada zajistí provoz bez úniků do krytu nebo poškození štítku.

Univerzální připevňovací sada - TPSD byla vyvinuta k poskytnutí bezpečné a rychlé instalace např. držáků typových štítků, krytů proti dešti a držáků na dokumenty. Použitím této připevňovací sady zmenšíte riziko netěsností na úplné minimum.

Všeobecné objednávací údaje

Typ	FKSC M6X8 D9/SW3	Verze
Objednávací číslo	6642600000	Klippon TB (Terminal Box), Upevňovací šroub, Materiál: Ocel
GTIN (EAN)	4008190058258	
Množství	50 ks	

KLIPPON POK 121209

Weidmüller Interface GmbH & Co. KG
Klingenbergstraße 26
D-32758 Detmold
Germany

www.weidmueller.com

Příslušenství

Zemní kolík

Příslušenství



Všeobecné objednací údaje

Typ	PEBZ M10 S4 SET	Verze
Objednací číslo	6283440000	Klippon POK (prázdná polyesterová skříň), Uzemňovací kolík,
GTIN (EAN)	4050118073362	Různé, Výška: 21 mm, Šířka: 21 mm, Hloubka: 48.7 mm, Materiál:
Množství	1 ks	Nerezavějící ocel 1.4404 (316L)
Typ	PEBZ M10 BR SET	Verze
Objednací číslo	6277220000	Klippon POK (prázdná polyesterová skříň), Uzemňovací kolík, Různé,
GTIN (EAN)	4050118067019	Výška: 21 mm, Šířka: 21 mm, Hloubka: 48.7 mm, Materiál: Mosaz
Množství	1 ks	
Typ	PEBZ M6 S4 SET	Verze
Objednací číslo	6283430000	Klippon POK (prázdná polyesterová skříň), Uzemňovací kolík, Různé,
GTIN (EAN)	4050118073607	Výška: 12.3 mm, Šířka: 12.3 mm, Hloubka: 42 mm, Materiál:
Množství	1 ks	Nerezavějící ocel 1.4404 (316L)
Typ	PEBZ M6 BR SET	Verze
Objednací číslo	6277250000	Klippon POK (prázdná polyesterová skříň), Uzemňovací kolík, Různé,
GTIN (EAN)	4050118067149	Výška: 12.3 mm, Šířka: 12.3 mm, Hloubka: 42 mm, Materiál: Mosaz
Množství	1 ks	

KLIPPON POK 121209

Weidmüller Interface GmbH & Co. KG

Klingenbergstraße 26

D-32758 Detmold

Germany

www.weidmueller.com

Příslušenství

Hloubka 15 mm



Řada krytů Klippon® POK je vyrobena z vysoce kvalitního polyesteru vyztuženého skleněnými vlákny a je ideální pro aplikace a prostředí, kde je vyžadována odolnost proti korozi, odolnost proti nárazu a vysoká třída ochrany IP.

Klíčové vlastnosti rozsáhlé produktové řady:

- K dispozici v 17 velikostech
- Dvě standardní povrchové úpravy (barvy): šedá (podobná RAL 7001 pro průmyslové použití) a černá (podobná RAL 9011 pro drsná prostředí, Ex)
- Víko s nerezovými šrouby s křížovou / plochou drážkou
- Lisované těsnění ze silikonu nebo chloroprenu
- Upevňovací otvory mimo utěsněnou oblast pro zajištění vysoké ochrany proti vniknutí IP66
- Odolnost proti nárazu až 7 Joulů
- Instalace přímo v krytu nebo pomocí vnitřní montážní desky
- Montáž přímo na zeď možná pomocí upevňovacích otvorů nebo montážního podstavce
- Upevňovací šroub k připevnění lišt a desek
- Požární odolnost do E60 závisí na konfiguraci
- Společnost Weidmüller může tuto skříňku vyrobit a dodat podle specifikací zákazníka - vybavený všemi potřebnými svorkami a kabelovými průchodkami.

Všeobecné objednací údaje

Typ	TS35X15 ST POK 1212	Verze
Objednací číslo	6000073208	Nosná lišta, TS 35, TS 35 x 15, se slotem, Ocel, pozinkovaný a
GTIN (EAN)	4064675356554	pasivovaný
Množství	20 ks	