

## KLIPPON POK 082306

**Weidmüller Interface GmbH & Co. KG**  
Klingenbergstraße 26  
D-32758 Detmold  
Germany

[www.weidmueller.com](http://www.weidmueller.com)

### Podobné ilustraci



Řada krytů Klippon® POK je vyrobena z vysoce kvalitního polyesteru vyztuženého skleněnými vlákny a je ideální pro aplikace a prostředí, kde je vyžadována odolnost proti korozi, odolnost proti nárazu a vysoká třída ochrany IP.

Klíčové vlastnosti rozsáhlé produktové řady:

- K dispozici v 17 velikostech
- Dvě standardní povrchové úpravy (barvy): šedá (podobná RAL 7001 pro průmyslové použití) a černá (podobná RAL 9011 pro drsná prostředí, Ex)
- Víko s nerezovými šrouby s křížovou / plochou drážkou
- Lisované těsnění ze silikonu nebo chloroprenu
- Upevňovací otvory mimo utěsněnou oblast pro zajištění vysoké ochrany proti vniknutí IP66
- Odolnost proti nárazu až 7 Joulů
- Instalace přímo v krytu nebo pomocí vnitřní montážní desky
- Montáž přímo na zeď možná pomocí upevňovacích otvorů nebo montážního podstavce
- Upevňovací šroub k připevnění lišt a desek
- Požární odolnost do E60 závisí na konfiguraci
- Společnost Weidmüller může tuto skříňku vyrobit a dodat podle specifikací zákazníka - vybavený všemi potřebnými svorkami a kabelovými průchodkami.

### Všeobecné objednací údaje

Verze	Klippon POK (prázdná polyesterová skříň), Prázdný plášť, Výška: 75 mm, Šířka: 230 mm, Hloubka: 56 mm, Materiál: Polyester vyztužený skelným vláknem, neošetřené, leštěné, Stříbřitě šedá
Číslo objednávky	<a href="#">1305850000</a>
Typ	KLIPPON POK 082306
GTIN (EAN)	4050118108347
Množství	1 ks
Potřebný nástroj	<a href="#">9008540000</a>

## KLIPPON POK 082306

Weidmüller Interface GmbH &amp; Co. KG

Klingenbergstraße 26

D-32758 Detmold

Germany

www.weidmueller.com

## Technické údaje

## Rozměry a hmotnosti

Hloubka	56 mm	Hloubka (v palcích)	2,205 inch
Výška	75 mm	Výška (v palcích)	2,953 inch
Nejvyšší nebo nejnižší verze	56 mm	Šířka	230 mm
Šířka (v palcích)	9,055 inch	Rozměr při montáži – výška	45 mm
Rozměr při montáži – šířka	218 mm	Čistá hmotnost	575 g

## Teploty

Provozní teplota	-40 °C... 100 °C
------------------	------------------

## Kabelové průchodky, levá strana

M12	1	M16	1
M20	1		

## Kabelové průchodky, nahoře/dole

M12	16	M16	6
M20	6	M25	4

## Kabelové průchodky, pravá strana

M12	1	M16	1
M20	1		

## Svislá montáž

WDU 2,5 / ZDU 2,5 / IDU 2,5	*	WDU 4 / ZDU 4	*
WDU 2,5 / ZDU 2,5 / IDU 2,5	1x33	WDU 4 / ZDU 4	1x28

## Všeobecné informace

Klasifikace hořlavosti UL 94	V-0	Materiál	Polyester vyztužený skelným vláknem
Materiál těsnění	Chloropren	Max. užitečné zatížení	6,9 kg
Místa využití	Přístavní zařízení, Výroba strojů, Zpracovatelský průmysl, Doprava	Odolnost proti nárazu	Standardní verze 5 J
Provedení povrchu	neošetřené, leštěné	Provozní teplota, max.	100 °C
Provozní teplota, min.	-40 °C	Připojení krytu	Instalace skrz zadní stranu krytu, Upevňovací oka
Připojení víka	Šrouby s drážkou/Phillips šrouby	Přírubová deska	Ne
Přístupové otevírání: výška	66,42 mm	Přístupové otevírání: šířka	221,42 mm
Standardy	DIN EN 62208 - Standardní prázdná skříň, DIN 4102-12	Stupeň krytí	IP66
Stupeň krytí (UL)	Type 4, Type 4X	Tloušťka materiálu krytu	4,2 mm
Tloušťka materiálu skříně	4,29 mm	Utahovací moment šroubů víka	2,5 Nm
Víko	Ano	Víko - počet šroubů	6

## Číslo certifikátů, kryt

DEF   Podmínky osvědčení	cULus, LR, DNV	Prohlášení o shodě č. (DoC LVD)	DE_PS2401_160412_001ISS01
Č. osvědčení (DNV)	TAE00002R2	Č. osvědčení (cULus)	E256877

Datum vytvoření 5. června 2024 14:08:27 CEST

Stav katalogu 01.06.2024 / Vyhrazujeme si právo na technické změny.

## KLIPPON POK 082306

Weidmüller Interface GmbH & Co. KG  
Klingenbergstraße 26  
D-32758 Detmold  
Germany

www.weidmueller.com

## Technické údaje

## Klasifikace

ETIM 6.0	EC000261	ETIM 7.0	EC000261
ETIM 8.0	EC000261	ETIM 9.0	EC000261
ECLASS 9.0	27-18-01-01	ECLASS 9.1	27-18-92-90
ECLASS 10.0	27-18-01-01	ECLASS 11.0	27-18-01-01
ECLASS 12.0	27-18-01-01	ECLASS 13.0	27-18-01-01

## Shoda produktu s prostředím

REACH SVHC	Lead 7439-92-1
SCIP	afb385d0-c52b-4449-8502-203596817ab0

## Důležitá poznámka

Informace o produktu	The fire rating up to E60 acc. to DIN 4102-12 depends on concrete configurations / installations (details see "Declaration of Manufacturer" in "Downloads")
----------------------	---

## Osvědčení

Schválení



ROHS	Shoda
UL File Number Search	Web UL
Č. osvědčení (cULus)	E256877

## Soubory ke stažení

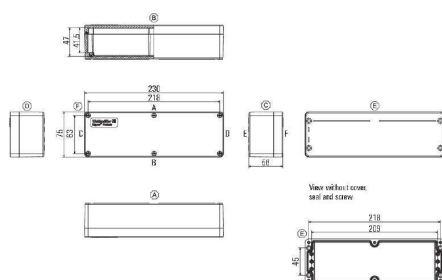
Osvědčení/Certifikát/Prohlášení o shodě	<a href="#">14_20001</a> <a href="#">TAE00002R2</a> <a href="#">MPA NRW Certificate - fire rated assembled boxes acc. to DIN 4102-12</a> <a href="#">EU Declaration of Conformity - Klippon POK Empty Enclosures IND - DoC DE PS2401 160412 001ISS02</a>
Technické údaje	<a href="#">CAD data – STEP</a>
Specifikační zakázky	<a href="#">Klippon POK 082306_1305850000_DE</a> <a href="#">Klippon POK 082306_1305850000_EN</a>
Uživatelská dokumentace	<a href="#">Assembly guidelines - empty enclosures</a>
Katalogy	<a href="#">Catalogues in PDF-format</a>
Brožury	<a href="#">MB KLIPPON ENCL.TECN EN</a> <a href="#">FL KLIPPON POK EN</a> <a href="#">FL SHIPBUILDING 2016 EN</a> <a href="#">FL SHIPBUILDING 2016 EN</a>

## KLIPPON POK 082306

**Weidmüller Interface GmbH & Co. KG**  
Klingenbergstraße 26  
D-32758 Detmold  
Germany

[www.weidmueller.com](http://www.weidmueller.com)

## Nákresy



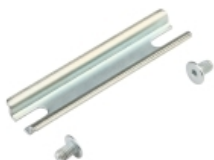
## KLIPPON POK 082306

**Weidmüller Interface GmbH & Co. KG**  
Klingenbergstraße 26  
D-32758 Detmold  
Germany

www.weidmueller.com

## Příslušenství

### TS 15



Řada krytů Klippon® POK je vyrobena z vysoce kvalitního polyesteru vyztuženého skleněnými vlákny a je ideální pro aplikace a prostředí, kde je vyžadována odolnost proti korozi, odolnost proti nárazu a vysoká třída ochrany IP. Klíčové vlastnosti rozsáhlé produktové řady:

- K dispozici v 17 velikostech
- Dvě standardní povrchové úpravy (barvy): šedá (podobná RAL 7001 pro průmyslové použití) a černá (podobná RAL 9011 pro drsná prostředí, Ex)
- Víko s nerezovými šrouby s křížovou / plochou drážkou
- Lisované těsnění ze silikonu nebo chloroprenu
- Upevňovací otvory mimo utěsněnou oblast pro zajištění vysoké ochrany proti vniknutí IP66
- Odolnost proti nárazu až 7 Joulů
- Instalace přímo v krytu nebo pomocí vnitřní montážní desky
- Montáž přímo na zeď možná pomocí upevňovacích otvorů nebo montážního podstavce
- Upevňovací šroub k připevnění lišt a desek
- Požární odolnost do E60 závisí na konfiguraci
- Společnost Weidmüller může tuto skříňku vyrobit a dodat podle specifikací zákazníka - vybavený všemi potřebnými svorkami a kabelovými průchodkami.

### Všeobecné objednací údaje

Typ	TS15X5 ST POK 0823	Verze
Číslo objednávky	<a href="#">8000032382</a>	Nosná lišta, TS 15, Šířka: 217 mm, bez slotu, Ocel, pozinkovaný a pasivovaný
GTIN (EAN)	4050118652581	
Množství	20 ks	

## KLIPPON POK 082306

Weidmüller Interface GmbH &amp; Co. KG

Klingenbergstraße 26

D-32758 Detmold

Germany

www.weidmueller.com

## Příslušenství

## Klippon® POK uzemňovací desky



Řada krytů Klippon® POK je vyrobena z vysoce kvalitního polyesteru vyztuženého skleněnými vlákny a je ideální pro aplikace a prostředí, kde je vyžadována odolnost proti korozi, odolnost proti nárazu a vysoká třída ochrany IP. Klíčové vlastnosti rozsáhlé produktové řady:

- K dispozici v 17 velikostech
- Dvě standardní povrchové úpravy (barvy): šedá (podobná RAL 7001 pro průmyslové použití) a černá (podobná RAL 9011 pro drsná prostředí, Ex)
- Víko s nerezovými šrouby s křížovou / plochou drážkou
- Lisované těsnění ze silikonu nebo chloroprenu
- Upevňovací otvory mimo utěsněnou oblast pro zajištění vysoké ochrany proti vniknutí IP66
- Odolnost proti nárazu až 7 Joulů
- Instalace přímo v krytu nebo pomocí vnitřní montážní desky
- Montáž přímo na zeď možná pomocí upevňovacích otvorů nebo montážního podstavce
- Upevňovací šroub k připevnění lišt a desek
- Požární odolnost do E60 závisí na konfiguraci
- Společnost Weidmüller může tuto skříňku vyrobit a dodat podle specifikací zákazníka - vybavený všemi potřebnými svorkami a kabelovými průchodkami.

## Všeobecné objednací údaje

Typ	KLIPPON COPL 082306	Verze
Číslo objednávky	<a href="#">4990950000</a>	Klippon POK (prázdná polyesterová skříň), Zemnicí deska, Různé,
GTIN (EAN)	4050118191301	Výška: 33.5 mm, Šířka: 258 mm, Hloubka: 0.8 mm, Materiál: Mosaz,
Množství	5 ks	leštěné, neošetřené

## Ventilační zátky – DAE



Kromě kabelových průchodek pro nejrůznější použití je portfolio produktů doplněno o záslepky, prvky na vyrovnání tlaku, adaptéry a odpovídající příslušenství, jako jsou pojistné matice, těsnicí kroužky, ploché podložky a uzemňovací kroužky.

## Všeobecné objednací údaje

Typ	DAE M12 SS	Verze
Číslo objednávky	<a href="#">4968550000</a>	DAE (ventilační prvek), Kompenzační prvek, rovný, M 12, 10 mm, IP66,
GTIN (EAN)	4032248440405	IP68, IP69K, Nerezavějící ocel 1.4305 (303)
Množství	10 ks	

## KLIPPON POK 082306

Weidmüller Interface GmbH &amp; Co. KG

Klingenbergstraße 26

D-32758 Detmold

Germany

www.weidmueller.com

## Příslušenství

Typ	DAE M12 PA LONG	Verze
Číslo objednávky	<a href="#">468570000</a>	DAE (ventilační prvek), Kompenzační prvek, rovný, M 12, 10 mm, IP66,
GTIN (EAN)	4032248440429	IP68, IP69K, Polyamid 6
Množství	10 ks	

## Šrouby



V závislosti na svorkovnici nebo také na příslušenstvích nabízíme různé typy šroubů jako další položky nebo také náhradní díly.

## Všeobecné objednací údaje

Typ	FKSC M4X6 D8/SW2	Verze
Číslo objednávky	<a href="#">467480000</a>	SAK řada, Šroub s vnitřním šestihranem, Šrouby, Počet pólů: 1
GTIN (EAN)	4008190033491	
Množství	100 ks	

## KLIPPON POK 082306

**Weidmüller Interface GmbH & Co. KG**  
Klingenbergstraße 26  
D-32758 Detmold  
Germany

www.weidmueller.com

## Příslušenství

### Montážní desky Klippon® POK v kombinaci se zemnicími deskami



Řada krytů Klippon® POK je vyrobena z vysoce kvalitního polyesteru vyztuženého skleněnými vlákny a je ideální pro aplikace a prostředí, kde je vyžadována odolnost proti korozi, odolnost proti nárazu a vysoká třída ochrany IP. Klíčové vlastnosti rozsáhlé produktové řady:

- K dispozici v 17 velikostech
- Dvě standardní povrchové úpravy (barvy): šedá (podobná RAL 7001 pro průmyslové použití) a černá (podobná RAL 9011 pro drsná prostředí, Ex)
- Víko s nerezovými šrouby s křížovou / plochou drážkou
- Lisované těsnění ze silikonu nebo chloroprenu
- Upevňovací otvory mimo utěsněnou oblast pro zajištění vysoké ochrany proti vniknutí IP66
- Odolnost proti nárazu až 7 Joulů
- Instalace přímo v krytu nebo pomocí vnitřní montážní desky
- Montáž přímo na zeď možná pomocí upevňovacích otvorů nebo montážního podstavce
- Upevňovací šroub k připevnění lišt a desek
- Požární odolnost do E60 závisí na konfiguraci
- Společnost Weidmüller může tuto skříňku vyrobit a dodat podle specifikací zákazníka - vybavený všemi potřebnými svorkami a kabelovými průchodkami.

### Všeobecné objednací údaje

Typ	POK MOPL 0823 MINI	Verze
Číslo objednávky	<a href="#">4534330000</a>	Klippon POK (prázdná polyesterová skříň), Montážní deska, Výška:
GTIN (EAN)	4050118338126	219 mm, Šířka: 34 mm, Hloubka: 1.5 mm, Materiál: Ocelové plechy,
Množství	1 ks	galvanizované, galvanizované, Stříbrná

### Zemnicí kolík

#### Příslušenství



### Všeobecné objednací údaje

Typ	PEBZ M10 S4 SET	Verze
Číslo objednávky	<a href="#">483440000</a>	Klippon POK (prázdná polyesterová skříň), Uzemňovací kolík,
GTIN (EAN)	4050118073362	Různé, Výška: 21 mm, Šířka: 21 mm, Hloubka: 48.7 mm, Materiál:
Množství	1 ks	Nerezavějící ocel 1.4404 (316L)
Typ	PEBZ M6 BR SET	Verze
Číslo objednávky	<a href="#">477250000</a>	Klippon POK (prázdná polyesterová skříň), Uzemňovací kolík, Různé,
GTIN (EAN)	4050118067149	Výška: 12.3 mm, Šířka: 12.3 mm, Hloubka: 42 mm, Materiál: Mosaz
Množství	1 ks	

Datum vytvoření 5. června 2024 14:08:27 CEST

Stav katalogu 01.06.2024 / Vyhrazujeme si právo na technické změny.



## KLIPPON POK 082306

**Weidmüller Interface GmbH & Co. KG**

Klingenbergstraße 26

D-32758 Detmold

Germany

www.weidmueller.com

## Příslušenství

Typ	PEBZ M6 S4 SET	Verze
Číslo objednávky	<a href="#">4083430000</a>	Klippon POK (prázdná polyesterová skříň), Uzemňovací kolík, Různé,
GTIN (EAN)	4050118073607	Výška: 12.3 mm, Šířka: 12.3 mm, Hloubka: 42 mm, Materiál:
Množství	1 ks	Nerezavějící ocel 1.4404 (316L)
Typ	PEBZ M10 BR SET	Verze
Číslo objednávky	<a href="#">4077220000</a>	Klippon POK (prázdná polyesterová skříň), Uzemňovací kolík, Různé,
GTIN (EAN)	4050118067019	Výška: 21 mm, Šířka: 21 mm, Hloubka: 48.7 mm, Materiál: Mosaz
Množství	1 ks	

## Instalační materiál Klippon® POK



Řada krytů Klippon® POK je vyrobena z vysoce kvalitního polyesteru vyztuženého skleněnými vlákny a je ideální pro aplikace a prostředí, kde je vyžadována odolnost proti korozi, odolnost proti nárazu a vysoká třída ochrany IP. Klíčové vlastnosti rozsáhlé produktové řady:

- K dispozici v 17 velikostech
- Dvě standardní povrchové úpravy (barvy): šedá (podobná RAL 7001 pro průmyslové použití) a černá (podobná RAL 9011 pro drsná prostředí, Ex)
- Víko s nerezovými šrouby s křížovou / plochou drážkou
- Lisované těsnění ze silikonu nebo chloroprenu
- Upevňovací otvory mimo utěsněnou oblast pro zajištění vysoké ochrany proti vniknutí IP66
- Odolnost proti nárazu až 7 Joulů
- Instalace přímo v krytu nebo pomocí vnitřní montážní desky
- Montáž přímo na zeď možná pomocí upevňovacích otvorů nebo montážního podstavce
- Upevňovací šroub k připevnění lišt a desek
- Požární odolnost do E60 závisí na konfiguraci
- Společnost Weidmüller může tuto skříňku vyrobit a dodat podle specifikací zákazníka - vybavený všemi potřebnými svorkami a kabelovými průchodkami.

## Všeobecné objednací údaje

Typ	SD FIXING SET POK	Verze
Číslo objednávky	<a href="#">4063490000</a>	Klippon POK (prázdná polyesterová skříň), Sada na připevnění
GTIN (EAN)	4050118299878	identifikačního štítku, Výška: 12 mm, Šířka: 12 mm, Hloubka: 16.4
Množství	1 ks	mm, Materiál: Nerezavějící ocel 1.4305 (303), neošetřená

## KLIPPON POK 082306

**Weidmüller Interface GmbH & Co. KG**  
Klingenbergstraße 26  
D-32758 Detmold  
Germany

www.weidmuller.com

## Příslušenství

### Klippon® POK montážní podstavec



Řada krytů Klippon® POK je vyrobena z vysoce kvalitního polyesteru vyztuženého skleněnými vlákny a je ideální pro aplikace a prostředí, kde je vyžadována odolnost proti korozi, odolnost proti nárazu a vysoká třída ochrany IP. Klíčové vlastnosti rozsáhlé produktové řady:

- K dispozici v 17 velikostech
- Dvě standardní povrchové úpravy (barvy): šedá (podobná RAL 7001 pro průmyslové použití) a černá (podobná RAL 9011 pro drsná prostředí, Ex)
- Víko s nerezovými šrouby s křížovou / plochou drážkou
- Lisované těsnění ze silikonu nebo chloroprenu
- Upevňovací otvory mimo utěsněnou oblast pro zajištění vysoké ochrany proti vniknutí IP66
- Odolnost proti nárazu až 7 Joulů
- Instalace přímo v krytu nebo pomocí vnitřní montážní desky
- Montáž přímo na zeď možná pomocí upevňovacích otvorů nebo montážního podstavce
- Upevňovací šroub k připevnění lišt a desek
- Požární odolnost do E60 závisí na konfiguraci
- Společnost Weidmüller může tuto skříňku vyrobit a dodat podle specifikací zákazníka - vybavený všemi potřebnými svorkami a kabelovými průchodkami.

### Všeobecné objednací údaje

Typ	MF POK SMALL	Verze
Číslo objednávky	4510900000	Klippon POK (prázdná polyesterová skříň), Montážní patka, Upevňovací
GTIN (EAN)	4032248009749	oka, Výška: 10 mm, Šířka: 38.5 mm, Hloubka: 5 mm, Materiál:
Množství	1 ks	Nerezavějící ocel 1.4301, Různé

### Hloubka 7,5 mm



Systémové příslušenství pro konstrukční řadu krytů Klippon® K umožňuje snadné přizpůsobení krytu pro splnění specifických požadavků jakéhokoliv použití.

- DIN lišty TS 35 a TS 15
- Montážní desky
- Závěsy
- Držák na montáž na zeď

### Všeobecné objednací údaje

Typ	TS35X7.5 ST K51	Verze
Číslo objednávky	4000003907	Nosná lišta, TS 35, TS 35 x 7,5, Šířka: 203 mm, bez slotu, Ocel,
GTIN (EAN)	4050118652642	pozinkovaný a pasivovaný
Množství	20 ks	

## KLIPPON POK 082306

Weidmüller Interface GmbH & Co. KG  
Klingenbergstraße 26  
D-32758 Detmold  
Germany

www.weidmueller.com

## Příslušenství

## Instalační materiál

**Integrace, rozšíření a přizpůsobení - dokonalý doplněk každé aplikace**

Plně strukturovaná řada systémových příslušenství pro řadu krytů Klippon® TB umožňuje snadné přizpůsobení krytu ke splnění specifických požadavků jakékoliv aplikace.

**Montážní hardwarové sady**

K dispozici jsou montážní hardwarové sady pro rychlou a snadnou instalaci držáků na typové značky a dokumenty a krytů proti dešti.

**Značky na konektory Sada na připevňování štítků**

- **SD** je potřeba na připevnění plastového (Trafolyte) ID nebo typového štítku. Za pomoci této sady můžete připevnit ID nebo typový štítek přímo na víko krytu. Tato sada na připevňování štítků byla vyvinuta speciálně pro tento účel. Pouze tato sada zajistí provoz bez úniků do krytu nebo poškození štítku.

**Univerzální připevňovací sada - TPSD** byla vyvinuta k poskytnutí bezpečné a rychlé instalace např. držáků typových štítků, krytů proti dešti a držáků na dokumenty. Použitím této připevňovací sady zmenšíte riziko netěsností na úplné minimum.

## Všeobecné objednávací údaje

Typ	FKSC M6X8 D9/SW3	Verze
Číslo objednávky	<a href="#">42600000</a>	Klippon TB (Terminal Box), Upevňovací šroub, Materiál: Ocel
GTIN (EAN)	4008190058258	
Množství	50 ks	