

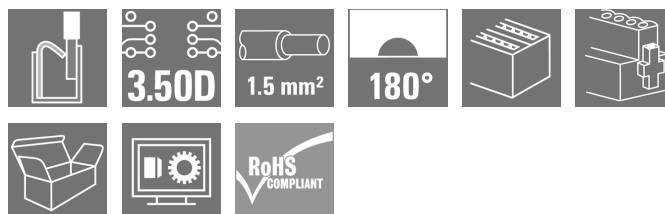
B2CF 3.50/14/180F SN OR BX**Weidmüller Interface GmbH & Co. KG**

Klingenbergstraße 26

D-32758 Detmold

Germany

www.weidmueller.com

Obrázek výrobku**Dvouřadý konektor samice s pružinovým připojením PUSH IN**

- Jednoduše vložte připravený vodič a je hotovo.
- Intuitivní použití díky
- jasnému oddělení místa vstupu vodiče a manipulační plochy
- Integrovaná tlačítka k otevírání vstupního bodu
- Vysoká hustota připojení díky malé výšce
- Volitelně: uzamykání a uvolňování nevyžaduje žádné nástroje při použití uvolňovací západky (LR) nebo uvolňovací páčky (LH) společnosti Weidmüller

Všeobecné objednací údaje

| | |
|------------------|--|
| Verze | Zásuvný konektor PCB plug in, zdířka, 3.50 mm, Počet pólů: 14, 180°, Připojení PUSH IN s akčním členem, Upínací rozsah, max.: 1.5 mm², Box |
| Číslo objednávky | 1277730000 |
| Typ | B2CF 3.50/14/180F SN OR BX |
| GTIN (EAN) | 4050118068344 |
| Množství | 54 ks |
| Údaje výrobku | IEC: 320 V / 13.4 A / 0.14 - 1.5 mm² UL: 300 V / 9.5 A / AWG 30 - AWG 16 |
| Balení | Box |

B2CF 3.50/14/180F SN OR BX**Weidmüller Interface GmbH & Co. KG**

Klingenbergstraße 26

D-32758 Detmold

Germany

www.weidmueller.com

Technické údaje**Rozměry a hmotnosti**

| | | | |
|----------------|----------|---------------------|------------|
| Hloubka | 26,25 mm | Hloubka (v palcích) | 1,033 inch |
| Výška | 15,2 mm | Výška (v palcích) | 0,598 inch |
| Šířka | 31,5 mm | Šířka (v palcích) | 1,24 inch |
| Čistá hmotnost | 9,716 g | | |

Systémové parametry

| | | | |
|--|---|------------------|--------------|
| Skupina produktů | OMNIMATE Signal - řada B2C/S2C 3,50 - 2řadé | | |
| Typ připojení | Připojení v provozu | | |
| Metoda připojení vodiče | Připojení PUSH IN s akčním členem | | |
| Rozteč v mm (P) | 3,5 mm | | |
| Rozteč v palcích (P) | 0,138 " | | |
| Směr výstupu vodiče | 180° | | |
| Počet pólů | 14 | | |
| L1 v mm | 21 mm | | |
| L1 v palcích | 0,827 " | | |
| Počet řad | 1 | | |
| Množství řady kolíků | 2 | | |
| Jmenovitý průřez | 15 mm ² | | |
| Ochrana bezpečná proti dotyku dle normy DIN VDE 57 106 | Bezpečné před dotykem prstů | | |
| Ochrana bezpečná proti dotyku dle normy DIN VDE 0470 | IP20 zapojené/ IP10 nezapojené | | |
| Stupeň krytí | IP20, plně nainstalované | | |
| Může být kódováno | Ano | | |
| Délka odizolování | 10 mm | | |
| Hrot šroubováku | 0,4 x 2,5 | | |
| Standard hrotu šroubováku | DIN 5264 | | |
| Cykly zapojování | 25 | | |
| Zásuvná síla / pól, max. | 3,5 N | | |
| Tažná síla / pól, max. | 3,5 N | | |
| Utahovací moment | Typ krouticího momentu | Příruba šroubu | |
| | Informace o použití | Utahovací moment | min. 0,15 Nm |
| | | | max. 0,2 Nm |
| | | | |

Balení

| | | | |
|-----------|--------|-----------|--------|
| Balení | Box | Délka VPE | 348 mm |
| Šířka VPE | 134 mm | Výška VPE | 34 mm |

Typové testy

| | | | |
|---------------------------|-------------|--|--|
| Test: Trvanlivost značení | Standard | IEC 61984 část 6.2 a 7.3.2 / 10.11 vzor převzatý z IEC 60068-2-70 / 12.95 | |
| | Test | označení původu, identifikace typu, rozteč, typ materiálu, hodiny s datumem, označení schválení UL, označení schválení cULus | |
| | Vyhodnocení | k dispozici | |
| | Test | trvanlivost | |
| | Vyhodnocení | vyhovělo | |

B2CF 3.50/14/180F SN OR BX

Weidmüller Interface GmbH & Co. KG
Klingenbergstraße 26
D-32758 Detmold
Germany

www.weidmueller.com

Technické údaje

| | | |
|--|-------------|--|
| Test: Nezapojení (není vyměnitelnost) | Standard | IEC 61984, oddíl 6.3 a 6.9.1 / 10.11, IEC 60512-13-5 / 02.06 |
| | Test | otočeno o 180° bez kódových prvků |
| | Vyhodnocení | vyhovělo |
| | Test | otočeno o 180° s kódovými prvky |
| | Vyhodnocení | vyhovělo |
| | Test | vizuální zkouška |
| | Vyhodnocení | vyhovělo |
| Test: průřez připojitelný svorkami | Standard | IEC 60999-1, oddíl 7 a 9.1 / 11.99, IEC 60947-1, oddíl 8.2.4.5.1 / 03.11 |
| | Typ vodiče | Typ vodiče a průřez vo- pevný 0,14 mm ² díče |
| | | Typ vodiče a průřez vo- splétaný 0,14 mm ² díče |
| | | Typ vodiče a průřez vo- pevný 1,5 mm ² díče |
| | | Typ vodiče a průřez vo- splétaný 1,5 mm ² díče |
| | | Typ vodiče a průřez vo- AWG 26/1 díče |
| | | Typ vodiče a průřez vo- AWG 26/19 díče |
| | | Typ vodiče a průřez vo- AWG 16/1 díče |
| | | Typ vodiče a průřez vo- AWG 16/19 díče |
| | Vyhodnocení | vyhovělo |
| Test poškození a náhodného uvolnění vodičů | Standard | IEC 60999-1, oddíl 9.4 / 11.99 |
| | Požadavek | 0,2 kg |
| | Typ vodiče | Typ vodiče a průřez vo- AWG 26/1 díče |
| | | Typ vodiče a průřez vo- AWG 26/19 díče |
| | Vyhodnocení | vyhovělo |
| | Požadavek | 0,3 kg |
| | Typ vodiče | Typ vodiče a průřez vo- H05V-U0,75 díče |
| | | Typ vodiče a průřez vo- H05V-K0,75 díče |
| | Vyhodnocení | vyhovělo |
| | Požadavek | 0,4 kg |
| | Typ vodiče | Typ vodiče a průřez vo- H07V-U1,5 díče |
| | | Typ vodiče a průřez vo- H07V-K1,5 díče |
| | | Typ vodiče a průřez vo- AWG 16/1 díče |
| | | Typ vodiče a průřez vo- AWG 16/19 díče |
| | Vyhodnocení | vyhovělo |

B2CF 3.50/14/180F SN OR BX**Weidmüller Interface GmbH & Co. KG**

Klingenbergstraße 26

D-32758 Detmold

Germany

www.weidmueller.com

Technické údaje

| | | |
|---------------|-------------|---|
| Test vytažení | Standard | IEC 60999-1, oddíl 9.5 / 11.99 |
| | Požadavek | ≥10 N |
| | Typ vodiče | Typ vodiče a průřez vo- AWG 26/1 díče |
| | | Typ vodiče a průřez vo- AWG 26/19 díče |
| | Vyhodnocení | vyhovělo |
| | Požadavek | ≥20 N |
| | Typ vodiče | Typ vodiče a průřez vo- H05V-U0,75 díče |
| | | Typ vodiče a průřez vo- H05V-K0,75 díče |
| | Vyhodnocení | vyhovělo |
| | Požadavek | ≥40 N |
| | Typ vodiče | Typ vodiče a průřez vo- H07V-U1,5 díče |
| | | Typ vodiče a průřez vo- H07V-K1,5 díče |
| | | Typ vodiče a průřez vo- AWG 16/1 díče |
| | | Typ vodiče a průřez vo- AWG 16/19 díče |
| | Vyhodnocení | vyhovělo |

Údaje o materiálu

| | | | |
|------------------------------------|-------------|-------------------------------------|-------------------------------|
| Izolační materiál | PA 66 GF 30 | Barevný | Oranžová |
| Barevný graf (podobné) | RAL 2000 | Skupina izolačního materiálu | II |
| Komparativní index sledování (CTI) | ≥ 600 | Izolační síla | ≥ 10 ⁸ Ω |
| Klasifikace hořlavosti UL 94 | V-0 | Materiál kontaktu | Slitina mědi |
| Povrch kontaktu | pocínované | Struktura vrstev kontaktu konektoru | 2...5 μm Sn žárově pocínované |
| Skladovací teplota, min. | -40 °C | Skladovací teplota, max. | 70 °C |
| Provozní teplota, min. | -50 °C | Provozní teplota, max. | 120 °C |
| Teplotní rozsah, instalace, min. | -40 °C | Teplotní rozsah, instalace, max. | 120 °C |

Vodiče vhodné k připojení

| | |
|---|----------------------|
| Upínací rozsah, min. | 0,14 mm ² |
| Upínací rozsah, max. | 1,5 mm ² |
| Průřez propojení AWG, min. | AWG 30 |
| Průřez propojení AWG, max. | AWG 16 |
| Pevné, min. H05(07) V-U | 0,14 mm ² |
| Pevné, max. H05(07) V-U | 1,5 mm ² |
| Pružné, min. H05(07) V-K | 0,14 mm ² |
| Pružné, max. H05(07) V-K | 1,5 mm ² |
| dutinkou s plastovým límcem, , DIN 46228 pt 4, min. | 0,14 mm ² |
| dutinkou s plastovým límcem, DIN 46228 pt 4, max. | 1 mm ² |
| s vodičem a dutinkou, DIN 46228 pt 1, min. | 0,14 mm ² |
| s vodičem a dutinkou, DIN 46228 pt 1, max. | 1,5 mm ² |

B2CF 3.50/14/180F SN OR BX**Weidmüller Interface GmbH & Co. KG**

Klingenbergstraße 26

D-32758 Detmold

Germany

www.weidmueller.com

Technické údaje

| | | | |
|------------------|-------------------|------------------------------------|---------------------------------|
| Upínatelný vodič | vodičová koncovka | Délka odizolování | jmen. 10 mm |
| | | Doporučená dutinka na konci vodiče | H0.14/12 GR SV |
| | vodičová koncovka | Délka odizolování | jmen. 10 mm |
| | | Doporučená dutinka na konci vodiče | H0.25/12 HBL SV |
| | vodičová koncovka | Délka odizolování | jmen. 10 mm |
| | | Doporučená dutinka na konci vodiče | H0.34/12 TK SV |
| | vodičová koncovka | Délka odizolování | jmen. 12 mm |
| | | Doporučená dutinka na konci vodiče | H0.5/16 OR SV |
| | | Délka odizolování | jmen. 10 mm |
| | | Doporučená dutinka na konci vodiče | H0.5/10 |
| | vodičová koncovka | Délka odizolování | jmen. 12 mm |
| | | Doporučená dutinka na konci vodiče | H0.75/16 W SV |
| | | Délka odizolování | jmen. 10 mm |
| | | Doporučená dutinka na konci vodiče | H0.75/10 |
| | vodičová koncovka | Délka odizolování | jmen. 12 mm |
| | | Doporučená dutinka na konci vodiče | H1.0/16 GE SV |
| | | Délka odizolování | jmen. 10 mm |
| | | Doporučená dutinka na konci vodiče | H1.0/10 |
| | vodičová koncovka | Délka odizolování | jmen. 10 mm |
| | | Doporučená dutinka na konci vodiče | H1.5/10 |

Referenční text Vnější průměr plastové objímky by neměl být větší než rozteč (P). Délka koncovek se vybírá v závislosti na produktu a jmenovitém napětí.

Jmenovité údaje podle IEC

| | | | |
|---|--------|---|----------------|
| testováno podle normy IEC 60664-1, IEC 61984 | | Jmenovitý proud, min. počet pólů (Tu=20 °C) | 13,4 A |
| Jmenovitý proud, max. počet pólů (Tu=20 °C) | 10 A | Jmenovitý proud, min. počet pólů (Tu=40 °C) | 12 A |
| Jmenovitý proud, max. počet pólů (Tu=40 °C) | 9 A | Jmenovité napětí pro třídu přepětí / stupeň znečištění II/2 | 320 V |
| Jmenovité napětí pro třídu přepětí / stupeň znečištění III/2 | 160 V | Jmenovité napětí pro třídu přepětí / stupeň znečištění III/3 | 160 V |
| Jmenovité impulzní napětí pro třídu přepětí / stupeň znečištění II/2 | 2,5 kV | Jmenovité impulzní napětí pro třídu přepětí / stupeň znečištění III/2 | 2,5 kV |
| Jmenovité impulzní napětí pro třídu přepětí / stupeň znečištění III/3 | 2,5 kV | Krátkodobý odpor proti zkratovému proudu | 3 x 1 s s 80 A |

B2CF 3.50/14/180F SN OR BX

Weidmüller Interface GmbH & Co. KG
Klingenbergstraße 26
D-32758 Detmold
Germany

www.weidmueller.com

Technické údaje

Jmenovité údaje podle CSA

Institut (CSA)



Č. osvědčení (CSA)

200039-1121690

| | |
|--|--|
| Jmenovité napětí (aplikační skupina B / CSA) | 300 V |
| Jmenovité napětí (aplikační skupina D / CSA) | 300 V |
| Jmenovitý proud (aplikační skupina C / CSA) | 9,5 A |
| Průřez vodiče AWG, min. | AWG 30 |
| Odkaz na hodnoty pro schválení | Specifikace jsou maximální hodnoty, podrobnosti viz příslušná certifikace. |

| | |
|--|--------|
| Jmenovité napětí (aplikační skupina C / CSA) | 50 V |
| Jmenovitý proud (aplikační skupina B / CSA) | 9,5 A |
| Jmenovitý proud (aplikační skupina D / CSA) | 9,5 A |
| Průřez vodiče AWG, max. | AWG 16 |

Jmenovité údaje podle UL 1059

Institut (cURus)



Č. osvědčení (cURus)

E60693

| | |
|--|--|
| Jmenovité napětí (aplikační skupina B / UL 1059) | 300 V |
| Jmenovité napětí (aplikační skupina D / UL 1059) | 300 V |
| Jmenovitý proud (aplikační skupina C / UL 1059) | 9,5 A |
| Průřez vodiče, AWG, min. | AWG 30 |
| Odkaz na hodnoty pro schválení | Specifikace jsou maximální hodnoty, podrobnosti viz příslušná certifikace. |

| | |
|--|--------|
| Jmenovité napětí (aplikační skupina C / UL 1059) | 50 V |
| Jmenovitý proud (aplikační skupina B / UL 1059) | 9,5 A |
| Jmenovitý proud (aplikační skupina D / UL 1059) | 9,5 A |
| Průřez vodiče, AWG, max. | AWG 16 |

Klasifikace

| | | | |
|-------------|-------------|-------------|-------------|
| ETIM 6.0 | EC002638 | ETIM 7.0 | EC002638 |
| ETIM 8.0 | EC002638 | ETIM 9.0 | EC002638 |
| ECLASS 9.0 | 27-44-03-09 | ECLASS 9.1 | 27-44-03-09 |
| ECLASS 10.0 | 27-44-03-09 | ECLASS 11.0 | 27-46-02-02 |
| ECLASS 12.0 | 27-46-02-02 | ECLASS 13.0 | 27-46-02-02 |
| ECLASS 14.0 | 27-46-02-02 | | |

Shoda produktu s prostředím

| | |
|-------------------------------|-----------------------|
| REACH SVHC | / |
| Stav souladu se směrnicí RoHS | V souladu bez výjimky |

Technické údaje

Důležitá poznámka

| | |
|-----------|---|
| IPC shoda | Shoda: Produkty jsou vyvíjeny, vyráběny a dodávány v souladu s mezinárodními uznávanými standardy a normami a splňují zajištěné vlastnosti uvedené v datovém listu, respektive splňují dekorativní vlastnosti v souladu s IPC-A-610 „Třída 2“. Další nároky na produkty je možné vyhodnotit na požádání. |
| Poznámky | <ul style="list-style-type: none"> • Další varianty na vyžádání • Pozlacené povrchy kontaktů na vyžádání • Jmenovitý proud související se jmenovitým průřezem a min. počtem pólů. • Profil zalisování A pro dutinky pomocí krimpovacího nářadí PZ 1,5 (objednací číslo 9005990000) nebo PZ 6/5 (objednací číslo 9011460000) – doporučeno pro větší průřezy. • P na nákresu = rozteč • Jmenovité údaje se vztahují pouze k samotné komponentě. Vzdálenosti odstupů a povrchových svodů mezi jednotlivými komponentami musí být navrženy v souladu s normou příslušné aplikace. • Max. vnější průměr vodiče: 2,6 mm • V souladu s normou IEC 61984 jsou konektory OMNIMATE konektory bez vypínací schopnosti (COC). Během určeného použití se konektory nesmějí zapínat ani vypínat pod napětím nebo pod zatížením • Dlouhodobé uložení produktu s průměrnou teplotou 50 °C a průměrnou vlhkostí 70 %, 36 měsíců |

Osvědčení

Schválení



| | |
|-----------------------|--------|
| ROHS | Shoda |
| UL File Number Search | Web UL |
| Č. osvědčení (cURus) | E60693 |

B2CF 3.50/14/180F SN OR BX

Weidmüller Interface GmbH & Co. KG
Klingenbergstraße 26
D-32758 Detmold
Germany

www.weidmueller.com

Technické údaje

Soubory ke stažení

Osvědčení/Certifikát/Prohlášení o shodě [Declaration of the Manufacturer](#)

Technické údaje [CAD data – STEP](#)

Oznámení o změně produktu [20210721 Technical change Redesign B2CF 3.50](#)
[20210721 Technische Änderung Redesign zu B2CF 3.50](#)
[20220530 Change of packaging OMNIMATE® Signal B2CF 3.50](#)
[20220530 Verpackungsänderung OMNIMATE® Signal B2CF 3.50](#)

Uživatelská dokumentace [Operating instruction](#)

Katalogy [Catalogues in PDF-format](#)

Brožury [FL DRIVES EN](#)
[MB DEVICE MANUF. EN](#)
[FL DRIVES DE](#)
[FL BUILDING SAFETY EN](#)
[FL APPL LED LIGHTING EN](#)
[FL INDUSTR.CONTROLS EN](#)
[FL MACHINE SAFETY EN](#)
[FL HEATING ELECTR EN](#)
[FL APPL INVERTER EN](#)
[FL_BASE_STATION_EN](#)
[FL ELEVATOR EN](#)
[FL POWER SUPPLY EN](#)
[FL 72H SAMPLE SER EN](#)
[PO OMNIMATE EN](#)
[PO OMNIMATE EN](#)

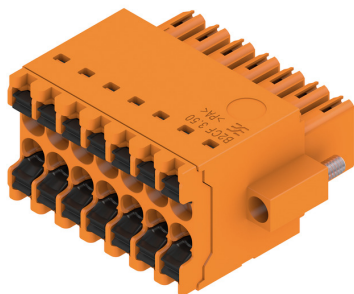
B2CF 3.50/14/180F SN OR BX

Weidmüller Interface GmbH & Co. KG
Klingenbergstraße 26
D-32758 Detmold
Germany

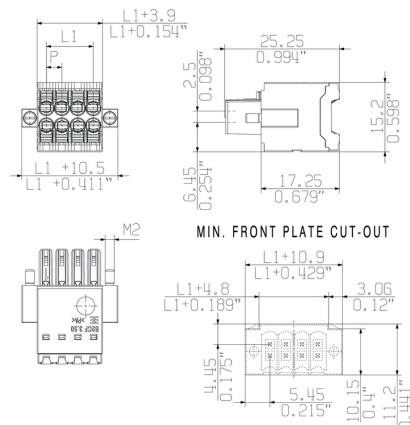
www.weidmueller.com

Nákresy

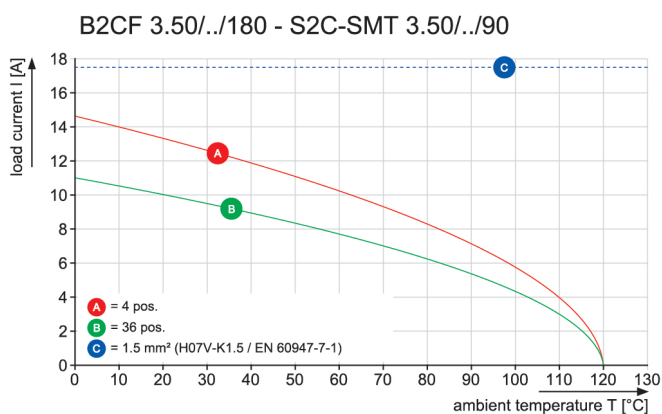
Obrázek výrobku



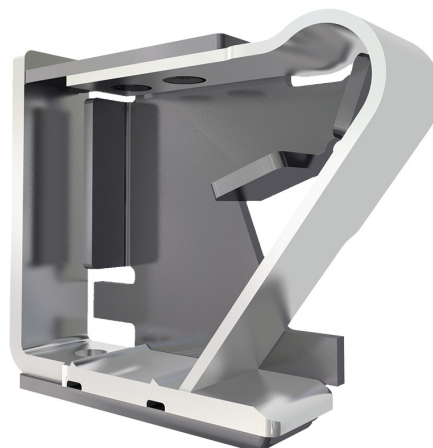
Dimensional drawing



Graph



Výhoda produktu



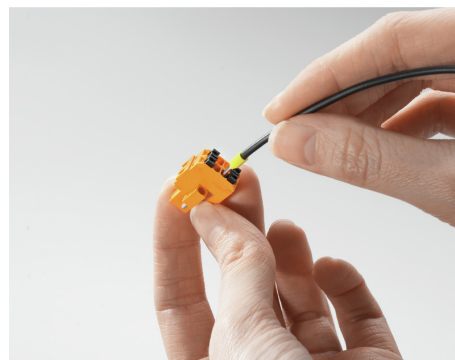
Solid PUSH IN contact
Safe and durable

Výhoda produktu



Large connection cross-section
Up to 1.5 mm possible with ease

Výhoda produktu



Fast PUSH IN connection
Tool-free and touch-safe

B2CF 3.50/14/180F SN OR BX**Weidmüller Interface GmbH & Co. KG**

Klingenbergstraße 26

D-32758 Detmold

Germany

www.weidmueller.com

Příslušenství**Kódovací prvky****Připojuje pouze to, co má být připojeno: správné připojení na správném místě.**

Kódovací prvky a uzamykací zařízení jasně přiřazují připojovací prvky během výroby a při provozu. Kódovací prvky a uzamykací zařízení jsou vloženy před montáží a nebo během montáže. Alternativa společnosti Weidmüller: online konfigurace pomocí konfigurátoru variant pro okódování před dodávkou.

Nesprávná instalace na obvodové desce a nesprávné zapojení připojovacích prvků už není možné.

Výhoda: žádné řešení problémů při výrobě a žádné provozní chyby u uživatele.

Všeobecné objednávací údaje

| Typ | B2L/S2L 3.50 KO BK BX | Verze | Údaje výrobku | Balení |
|------------------|--------------------------|--|---------------|--------|
| Číslo objednávky | 49740000 | Zásuvný konektor PCB plug in, Příslušenství, Kódovací prvek, černá, | | |
| GTIN (EAN) | 4032248378203 | Počet pólů: 1 | | |
| Množství | 100 ks | | | |
| Typ | B2L/S2L 3.50 KO OR BX | Verze | Údaje výrobku | Balení |
| Číslo objednávky | 49730000 | Zásuvný konektor PCB plug in, Příslušenství, Kódovací prvek, Oranžová, | | |
| GTIN (EAN) | 4032248378197 | Počet pólů: 1 | | |
| Množství | 100 ks | | | |

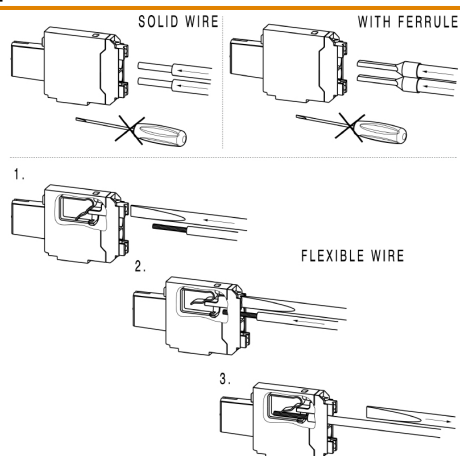
B2CF 3.50/14/180F SN OR BX

Weidmüller Interface GmbH & Co. KG
Klingenbergstraße 26
D-32758 Detmold
Germany

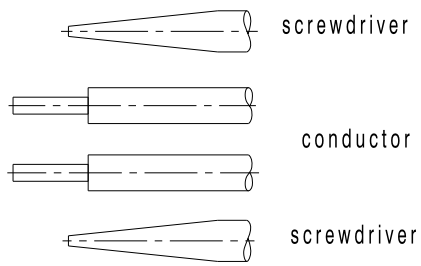
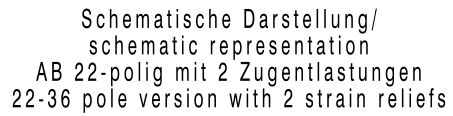
www.weidmueller.com

Nákresy

Příklad použití



ACHTUNG: AB 22-polig ohne Rasthaken
ATTENTION: housing with 22-36 poles without snap-fits



| | | | |
|---|-----------------|--|--|
| General Tolerances: <input type="checkbox"/> WN700144- <input type="checkbox"/> <input checked="" type="checkbox"/> WN 212010 <input checked="" type="checkbox"/> ISO 2768-mK | | Tolerances ISO 8015 | |
| Changes: EC00009088 | | <div style="border: 1px solid black; padding: 5px; display: inline-block;"> 73450 Drawing no. Index Scale: 2:1 Sheet 3 / 7 </div> | |
| Mat. No. (SAP) 1277290000 | | | |
| Weidmüller  | | | |
| Drawings Assembly | | | |
| Drawn | Hells, Maria | <div style="border: 1px solid black; padding: 10px; text-align: center;">  B2CF 3.50.../180 FEMALE PLUG BUCHSENSTECKER </div> | |
| Responsible | Aporias, Stefan | | |
| Approved | Lang, Thomas | | |
| 16.03.2023 | | | |