

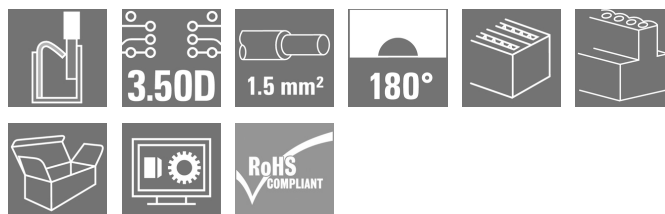
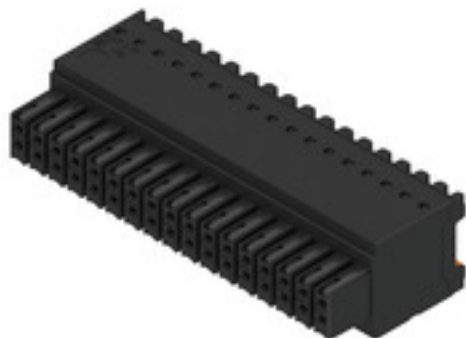
B2CF 3.50/34/180 SN BK BX**Weidmüller Interface GmbH & Co. KG**

Klingenbergstraße 26

D-32758 Detmold

Germany

www.weidmueller.com

Obrázek výrobku**Dvouřadý konektor samice s pružinovým připojením PUSH IN**

- Jednoduše vložte připravený vodič a je hotovo.
- Intuitivní použití díky
- jasnému oddělení místa vstupu vodiče a manipulační plochy
- Integrovaná tlačítka k otevírání vstupního bodu
- Vysoká hustota připojení díky malé výšce
- Volitelně: uzamykání a uvolňování nevyžaduje žádné nástroje při použití uvolňovací západky (LR) nebo uvolňovací páčky (LH) společnosti Weidmüller

Všeobecné objednací údaje

Verze	Zásuvný konektor PCB plug in, zdířka, 3.50 mm, Počet pólů: 34, 180°, Připojení PUSH IN s akčním členem, Upínací rozsah, max.: 1.5 mm², Box
Číslo objednávky	1277630000
Typ	B2CF 3.50/34/180 SN BK BX
GTIN (EAN)	4050118067514
Množství	30 ks
Údaje výrobku	IEC: 320 V / 13.4 A / 0.14 - 1.5 mm² UL: 300 V / 9.5 A / AWG 30 - AWG 16
Balení	Box

B2CF 3.50/34/180 SN BK BX**Weidmüller Interface GmbH & Co. KG**

Klingenbergstraße 26

D-32758 Detmold

Germany

www.weidmueller.com

Technické údaje**Rozměry a hmotnosti**

Hloubka	26,25 mm	Hloubka (v palcích)	1,033 inch
Výška	15,2 mm	Výška (v palcích)	0,598 inch
Šířka	59,5 mm	Šířka (v palcích)	2,343 inch
Čistá hmotnost	22,367 g		

Systémové parametry

Skupina produktů	OMNIMATE Signal - řada B2C/S2C 3,50 - 2řadé	Typ připojení	Připojení v provozu
Metoda připojení vodiče	Připojení PUSH IN s akčním členem	Rozteč v mm (P)	3,5 mm
Rozteč v palcích (P)	0,138 "	Směr výstupu vodiče	180°
Počet pólů	34	L1 v mm	56 mm
L1 v palcích	2,205 "	Počet řad	1
Množství řady kolíků	2	Jmenovitý průřez	15 mm²
Ochrana bezpečná proti dotyku dle normy DIN VDE 57 106	Bezpečné před dotykem prstů	Ochrana bezpečná proti dotyku dle normy DIN VDE 0470	IP20 zapojené/ IP10 nezapojené
Stupeň krytí	IP20, plně nainstalované	Může být kódováno	Ano
Délka odizolování	10 mm	Hrot šroubováku	0,4 x 2,5
Standard hrotu šroubováku	DIN 5264	Cykly zapojování	25
Zásuvná síla / pól, max.	3,5 N	Tažná síla / pól, max.	3,5 N

Balení

Balení	Box	Délka VPE	349 mm
Šířka VPE	137 mm	Výška VPE	31 mm

Typové testy

Test: Trvanlivost značení	Standard	IEC 61984 část 6.2 a 7.3.2 / 10.11 vzor převzatý z IEC 60068-2-70 / 12.95
	Test	označení původu, identifikace typu, rozteč, typ materiálu, hodiny s datumem, označení schválení UL, označení schválení cULus
	Vyhodnocení	k dispozici
	Test	trvanlivost
	Vyhodnocení	vyhovělo
Test: Nezapojení (není vyměnitelnost)	Standard	IEC 61984, oddíl 6.3 a 6.9.1 / 10.11, IEC 60512-13-5 / 02.06
	Test	otočeno o 180° bez kódových prvků
	Vyhodnocení	vyhovělo
	Test	otočeno o 180° s kódovými prvky
	Vyhodnocení	vyhovělo
	Test	vizuální zkouška
	Vyhodnocení	vyhovělo

B2CF 3.50/34/180 SN BK BX

Weidmüller Interface GmbH & Co. KG
Klingenbergstraße 26
D-32758 Detmold
Germany

www.weidmueller.com

Technické údaje

Test: průřez připojitelný svorkami	Standard	IEC 60999-1, oddíl 7 a 9.1 / 11.99, IEC 60947-1, oddíl 8.2.4.5.1 / 03.11	
	Typ vodiče	Typ vodiče a průřez vo- pevný 0,14 mm ² díče	
		Typ vodiče a průřez vo- splétaný 0,14 mm ² díče	
		Typ vodiče a průřez vo- pevný 1,5 mm ² díče	
		Typ vodiče a průřez vo- splétaný 1,5 mm ² díče	
		Typ vodiče a průřez vo- AWG 26/1 díče	
		Typ vodiče a průřez vo- AWG 26/19 díče	
		Typ vodiče a průřez vo- AWG 16/1 díče	
		Typ vodiče a průřez vo- AWG 16/19 díče	
	Vyhodnocení	vyhovělo	
Test poškození a náhodného uvolnění vodičů	Standard	IEC 60999-1, oddíl 9.4 / 11.99	
	Požadavek	0,2 kg	
	Typ vodiče	Typ vodiče a průřez vo- AWG 26/1 díče	
		Typ vodiče a průřez vo- AWG 26/19 díče	
	Vyhodnocení	vyhovělo	
	Požadavek	0,3 kg	
	Typ vodiče	Typ vodiče a průřez vo- H05V-U0,75 díče	
		Typ vodiče a průřez vo- H05V-K0,75 díče	
	Vyhodnocení	vyhovělo	
	Požadavek	0,4 kg	
	Typ vodiče	Typ vodiče a průřez vo- H07V-U1,5 díče	
		Typ vodiče a průřez vo- H07V-K1,5 díče	
		Typ vodiče a průřez vo- AWG 16/1 díče	
		Typ vodiče a průřez vo- AWG 16/19 díče	
	Vyhodnocení	vyhovělo	

B2CF 3.50/34/180 SN BK BX**Weidmüller Interface GmbH & Co. KG**

Klingenbergstraße 26

D-32758 Detmold

Germany

www.weidmueller.com

Technické údaje

Test vytažení	Standard	IEC 60999-1, oddíl 9.5 / 11.99
	Požadavek	≥10 N
	Typ vodiče	Typ vodiče a průřez vo- AWG 26/1 díče
		Typ vodiče a průřez vo- AWG 26/19 díče
	Vyhodnocení	vyhovělo
	Požadavek	≥20 N
	Typ vodiče	Typ vodiče a průřez vo- H05V-U0,75 díče
		Typ vodiče a průřez vo- H05V-K0,75 díče
	Vyhodnocení	vyhovělo
	Požadavek	≥40 N
	Typ vodiče	Typ vodiče a průřez vo- H07V-U1,5 díče
		Typ vodiče a průřez vo- H07V-K1,5 díče
		Typ vodiče a průřez vo- AWG 16/1 díče
		Typ vodiče a průřez vo- AWG 16/19 díče
	Vyhodnocení	vyhovělo

Údaje o materiálu

Izolační materiál	PA 66 GF 30	Barevný	černá
Barevný graf (podobné)	RAL 9011	Skupina izolačního materiálu	II
Komparativní index sledování (CTI)	≥ 600	Izolační síla	≥ 10 ⁸ Ω
Klasifikace hořlavosti UL 94	V-0	Materiál kontaktu	Slitina mědi
Povrch kontaktu	pocínované	Struktura vrstev kontaktu konektoru	2...5 μm Sn žárově pocínované
Skladovací teplota, min.	-40 °C	Skladovací teplota, max.	70 °C
Provozní teplota, min.	-50 °C	Provozní teplota, max.	120 °C
Teplotní rozsah, instalace, min.	-40 °C	Teplotní rozsah, instalace, max.	120 °C

Vodiče vhodné k připojení

Upínací rozsah, min.	0,14 mm ²
Upínací rozsah, max.	1,5 mm ²
Průřez propojení AWG, min.	AWG 30
Průřez propojení AWG, max.	AWG 16
Pevné, min. H05(07) V-U	0,14 mm ²
Pevné, max. H05(07) V-U	1,5 mm ²
Pružné, min. H05(07) V-K	0,14 mm ²
Pružné, max. H05(07) V-K	1,5 mm ²
dutinkou s plastovým límcem, , DIN 46228 pt 4, min.	0,14 mm ²
dutinkou s plastovým límcem, DIN 46228 pt 4, max.	1 mm ²
s vodičem a dutinkou, DIN 46228 pt 1, min.	0,14 mm ²
s vodičem a dutinkou, DIN 46228 pt 1, max.	1,5 mm ²

B2CF 3.50/34/180 SN BK BX

Weidmüller Interface GmbH & Co. KG
Klingenbergstraße 26
D-32758 Detmold
Germany

www.weidmueller.com

Technické údaje

Upínatelný vodič	Průřez připojení vodiče	Typ	zapojeno tenkým vodičem
		jmen.	0,14 mm ²
vodičová koncovka		Délka odizolování	jmen. 10 mm
		Doporučená dutinka na konci vodiče	H0.14/12 GR SV
Průřez připojení vodiče	Typ	zapojeno tenkým vodičem	
		jmen.	0,25 mm ²
vodičová koncovka		Délka odizolování	jmen. 10 mm
		Doporučená dutinka na konci vodiče	H0.25/12 HBL SV
Průřez připojení vodiče	Typ	zapojeno tenkým vodičem	
		jmen.	0,34 mm ²
vodičová koncovka		Délka odizolování	jmen. 10 mm
		Doporučená dutinka na konci vodiče	H0.34/12 TK SV
Průřez připojení vodiče	Typ	zapojeno tenkým vodičem	
		jmen.	0,5 mm ²
vodičová koncovka		Délka odizolování	jmen. 12 mm
		Doporučená dutinka na konci vodiče	H0.5/16 OR SV
		Délka odizolování	jmen. 10 mm
		Doporučená dutinka na konci vodiče	H0.5/10
Průřez připojení vodiče	jmen.	0,75 mm ²	
vodičová koncovka		Délka odizolování	jmen. 12 mm
		Doporučená dutinka na konci vodiče	H0.75/16 W SV
		Délka odizolování	jmen. 10 mm
		Doporučená dutinka na konci vodiče	H0.75/10
Průřez připojení vodiče	jmen.	1	
vodičová koncovka		Délka odizolování	jmen. 12 mm
		Doporučená dutinka na konci vodiče	H1.0/16 GE SV
		Délka odizolování	jmen. 10 mm
		Doporučená dutinka na konci vodiče	H1.0/10
Průřez připojení vodiče	jmen.	1,5 mm ²	
vodičová koncovka		Délka odizolování	jmen. 10 mm
		Doporučená dutinka na konci vodiče	H1.5/10

Referenční text

Vnější průměr plastové objímky by neměl být větší než rozteč (P), Délka koncovek se vybírá v závislosti na produktu a jmenovitém napětí.

B2CF 3.50/34/180 SN BK BX**Weidmüller Interface GmbH & Co. KG**

Klingenbergstraße 26

D-32758 Detmold

Germany

www.weidmueller.com

Technické údaje**Jmenovité údaje podle IEC**

testováno podle normy

IEC 60664-1, IEC 61984

Jmenovitý proud, max. počet pólů (Tu=20 °C)	10 A
Jmenovitý proud, max. počet pólů (Tu=40 °C)	9 A
Jmenovité napětí pro třídu přepětí / stupeň znečištění III/2	160 V
Jmenovité impulzní napětí pro třídu přepětí / stupeň znečištění II/2	2,5 kV
Jmenovité impulzní napětí pro třídu přepětí / stupeň znečištění III/3	2,5 kV

Jmenovitý proud, min. počet pólů
(Tu=20 °C)

13,4 A

Jmenovitý proud, min. počet pólů
(Tu=40 °C)

12 A

Jmenovité napětí pro třídu přepětí / stupeň znečištění II/2

320 V

Jmenovité napětí pro třídu přepětí / stupeň znečištění III/3

160 V

Jmenovité impulzní napětí pro třídu přepětí / stupeň znečištění II/2

2,5 kV

Krátkodobý odpor proti zkratovému proudu

3 x 1 s s 80 A

Jmenovité údaje podle CSA

Institut (CSA)



Č. osvědčení (CSA)

200039-1121690

Jmenovité napětí (aplikační skupina B / CSA)	300 V
Jmenovité napětí (aplikační skupina D / CSA)	300 V
Jmenovitý proud (aplikační skupina C / CSA)	9,5 A
Průřez vodiče AWG, min.	AWG 30
Odkaz na hodnoty pro schválení	Specifikace jsou maximální hodnoty, podrobnosti viz příslušná certifikace.

Jmenovité napětí (aplikační skupina C / CSA)	50 V
Jmenovitý proud (aplikační skupina B / CSA)	9,5 A
Jmenovitý proud (aplikační skupina D / CSA)	9,5 A
Průřez vodiče AWG, max.	AWG 16

Jmenovité údaje podle UL 1059

Institut (cURus)



Č. osvědčení (cURus)

E60693

Jmenovité napětí (aplikační skupina B / UL 1059)	300 V
Jmenovité napětí (aplikační skupina D / UL 1059)	300 V
Jmenovitý proud (aplikační skupina C / UL 1059)	9,5 A
Průřez vodiče, AWG, min.	AWG 30
Odkaz na hodnoty pro schválení	Specifikace jsou maximální hodnoty, podrobnosti viz příslušná certifikace.

Jmenovité napětí (aplikační skupina C / UL 1059)	50 V
Jmenovitý proud (aplikační skupina B / UL 1059)	9,5 A
Jmenovitý proud (aplikační skupina D / UL 1059)	9,5 A
Průřez vodiče, AWG, max.	AWG 16

Klasifikace

ETIM 6.0	EC002638	ETIM 7.0	EC002638
ETIM 8.0	EC002638	ETIM 9.0	EC002638
ECLASS 9.0	27-44-03-09	ECLASS 9.1	27-44-03-09
ECLASS 10.0	27-44-03-09	ECLASS 11.0	27-46-02-02
ECLASS 12.0	27-46-02-02	ECLASS 13.0	27-46-02-02

B2CF 3.50/34/180 SN BK BX

Weidmüller Interface GmbH & Co. KG

Klingenbergstraße 26

D-32758 Detmold

Germany

www.weidmueller.com

Technické údaje

Shoda produktu s prostředím

REACH SVHC

/

Stav souladu se směrnicí RoHS

V souladu bez výjimky

Důležitá poznámka

IPC shoda

Shoda: Produkty jsou vyvíjeny, vyráběny a dodávány v souladu s mezinárodními uznávanými standardy a normami a splňují zajištěné vlastnosti uvedené v datovém listu, respektive splňují dekorativní vlastnosti v souladu s IPC-A-610 „Třída 2“. Další nároky na produkty je možné vyhodnotit na požádání.

Poznámky

- Další varianty na vyžádání
- Pozlacené povrchy kontaktů na vyžádání
- Jmenovitý proud související se jmenovitým průřezem a min. počtem pólů.
- Profil zalisování A pro dutinky pomocí krimpovacího nářadí PZ 1,5 (objednací číslo 9005990000) nebo PZ 6/5 (objednací číslo 9011460000) – doporučeno pro větší průřezy.
- P na nákrese = rozteč
- Jmenovité údaje se vztahují pouze k samotné komponentě. Vzdálenosti odstupů a povrchových svodů mezi jednotlivými komponentami musí být navrženy v souladu s normou příslušné aplikace.
- Max. vnější průměr vodiče: 2,6 mm
- V souladu s normou IEC 61984 jsou konektory OMNIMATE konektory bez vypínací schopnosti (COC). Během určeného použití se konektory nesmějí zapínat ani vypínat pod napětím nebo pod zatížením
- Dlouhodobé uložení produktu s průměrnou teplotou 50 °C a průměrnou vlhkostí 70 %, 36 měsíců

Osvědčení

Schválení



ROHS

Shoda

UL File Number Search

Web UL

Č. osvědčení (cURus)

E60693

B2CF 3.50/34/180 SN BK BX

Weidmüller Interface GmbH & Co. KG
Klingenbergstraße 26
D-32758 Detmold
Germany

www.weidmueller.com

Technické údaje

Soubory ke stažení

Osvědčení/Certifikát/Prohlášení o shodě [Declaration of the Manufacturer](#)

Technické údaje [CAD data – STEP](#)

Oznámení o změně produktu [20210721 Technical change Redesign B2CF 3.50](#)
[20210721 Technische Änderung Redesign zu B2CF 3.50](#)
[20220530 Change of packaging OMNIMATE® Signal B2CF 3.50](#)
[20220530 Verpackungsänderung OMNIMATE® Signal B2CF 3.50](#)

Uživatelská dokumentace [Operating instruction](#)

Katalogy [Catalogues in PDF-format](#)

Brožury [FL DRIVES EN](#)
[MB DEVICE MANUF. EN](#)
[FL DRIVES DE](#)
[FL BUILDING SAFETY EN](#)
[FL APPL LED LIGHTING EN](#)
[FL INDUSTR.CONTROLS EN](#)
[FL MACHINE SAFETY EN](#)
[FL HEATING ELECTR EN](#)
[FL APPL INVERTER EN](#)
[FL_BASE_STATION_EN](#)
[FL ELEVATOR EN](#)
[FL POWER SUPPLY EN](#)
[FL 72H SAMPLE SER EN](#)
[PO OMNIMATE EN](#)
[PO OMNIMATE EN](#)

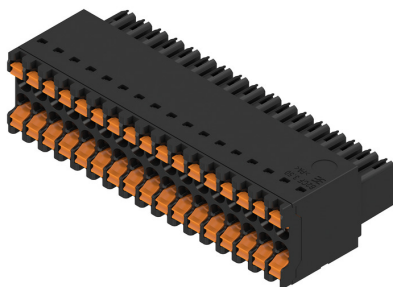
B2CF 3.50/34/180 SN BK BX

Weidmüller Interface GmbH & Co. KG
Klingenbergstraße 26
D-32758 Detmold
Germany

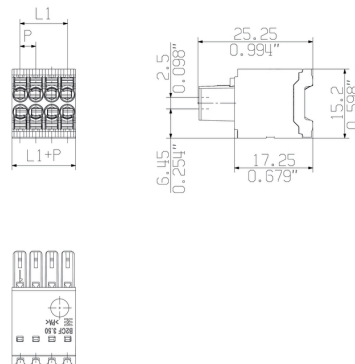
www.weidmueller.com

Nákresy

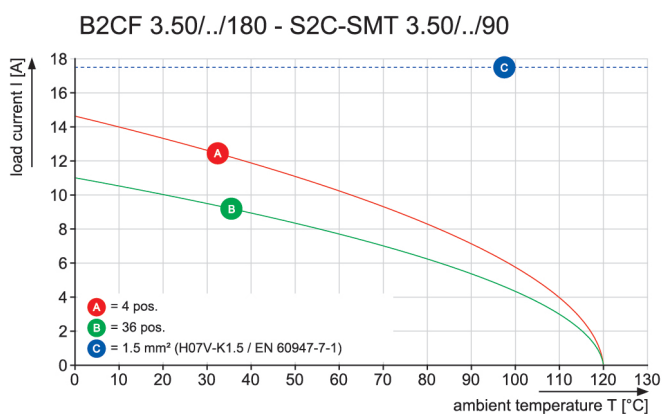
Obrázek výrobku



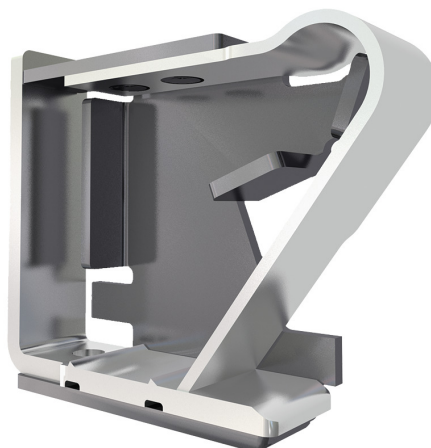
Dimensional drawing



Graph



Výhoda produktu



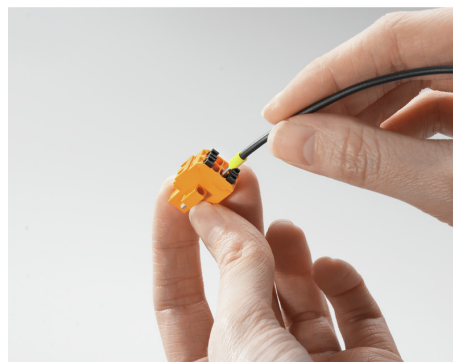
Solid PUSH IN contact
Safe and durable

Výhoda produktu



Large connection cross-section
Up to 1.5 mm possible with ease

Výhoda produktu



Fast PUSH IN connection
Tool-free and touch-safe

B2CF 3.50/34/180 SN BK BX**Weidmüller Interface GmbH & Co. KG**

Klingenbergstraße 26

D-32758 Detmold

Germany

www.weidmueller.com

Příslušenství**Kódovací prvky****Připojuje pouze to, co má být připojeno: správné připojení na správném místě.**

Kódovací prvky a uzamykací zařízení jasně přiřazují připojovací prvky během výroby a při provozu. Kódovací prvky a uzamykací zařízení jsou vloženy před montáží a nebo během montáže. Alternativa společnosti Weidmüller: online konfigurace pomocí konfigurátoru variant pro okódování před dodávkou.

Nesprávná instalace na obvodové desce a nesprávné zapojení připojovacích prvků už není možné.

Výhoda: žádné řešení problémů při výrobě a žádné provozní chyby u uživatele.

Všeobecné objednávací údaje

Typ	B2L/S2L 3.50 KO BK BX	Verze	Údaje výrobku	Balení
Číslo objednávky	49740000	Zásuvný konektor PCB plug in, Příslušenství, Kódovací prvek, černá,		
GTIN (EAN)	4032248378203	Počet pólů: 1		
Množství	100 ks			
Typ	B2L/S2L 3.50 KO OR BX	Verze	Údaje výrobku	Balení
Číslo objednávky	49730000	Zásuvný konektor PCB plug in, Příslušenství, Kódovací prvek, Oranžová,		
GTIN (EAN)	4032248378197	Počet pólů: 1		
Množství	100 ks			

B2CF 3.50/34/180 SN BK BX

Weidmüller Interface GmbH & Co. KG

Klingenbergstraße 26

D-32758 Detmold

Germany

www.weidmueller.com

Nákresy

Příklad použití

