

CH20M22 S RPP BK 2010

Weidmüller Interface GmbH & Co. KG

Klingenbergstraße 26

D-32758 Detmold

Germany

www.weidmueller.com

Obrázek výrobku

**Vynikající efektivita, pružnost a design – "standard šitý na míru"**

Při výběru designu krytu je klíčovým faktorem flexibilita. Dalšími důležitými kritérii jsou: rozšiřitelnost, zakázkový design, inovativní funkčnost a efektivnost nákladů. Potřebujete volbu, která nabízí maximální výkon s minimálními režijními náklady.

Modulární kryt elektroniky CH20M22 je standardní formát mezi různými šířkami krytů. Má optimální šířku pro nejtypičtější elektronické aplikace.

Celý systém je charakteristický svým vynikajícím provedením: vynikající rozšiřitelnost a pružnost, vysoký stupeň zabezpečení, inovativní funkčnost aplikací a celá řada praktických detailů.

- **Rychlejší instalace** díky takovým vlastnostem, jako je univerzální hlava šroubu "Wire Ready"
- **Snadná ovladatelnost za provozu:** zřetelné permanentní značení s doplňujícími možnostmi, integrovaná uvolňovací spona a nebo průhledný kryt
- **Maximální odolnost proti rušení** s konstrukcí odolávající elektrostatickým výbojům, která k zakrytí rohů využívá překrývající se okraje vyrobené z vysoce kvalitního plastu.
- **Vysoká provozní spolehlivost** s jedinečným kódovacím systémem Auto-Set a využitím oboustranné krycí lišty proti dotyku na blocích hlavy kontaktů a zdířek

CH20M - kompaktní název pro nejpružnější systém, který je na trhu k dispozici. Neznamena pouze "Komponentní kryt IP20 modulární".

CH20M rovněž znamená efektivnost a inovaci v designu, výrobě a použití.

Všeobecné objednací údaje

Verze	Modulární kryt, OMNIMATE Kryt - řada CH20M černá, Boční prvek, příprava pro připojení RJ45, Šířka: 22.5 mm
Objednací číslo	1276590000
Typ	CH20M22 S RPP BK 2010
GTIN (EAN)	4050118066531
Množství	10 ks
Informace ohledně celé sestavy, viz odkazované články	1104450000

CH20M22 S RPP BK 2010

Weidmüller Interface GmbH & Co. KG

Klingenbergstraße 26

D-32758 Detmold

Germany

www.weidmueller.com

Technické údaje

Rozměry a hmotnosti

Hloubka	105,5 mm	Hloubka (v palcích)	4,154 inch
Výška	22,8 mm	Výška (v palcích)	0,898 inch
Šířka	22,5 mm	Šířka (v palcích)	0,886 inch
Čistá hmotnost	8,4 g		

Teploty

Rozsah provozní teploty	-40 °C... 120 °C	Vlhkost	Rel. vlhkost 5–93%, Tu = 40 °C bez kondenzace
-------------------------	------------------	---------	---

Údaje o materiálu

Izolační materiál	PA 66 GF 30	Klasifikace hořlavosti UL 94	V-0
Komparativní index sledování (CTI)	600 ≤ CTI	Skupina izolačního materiálu	I

Vlastnosti komponent

Počet pólů, max.	8	Počet slotů pro zásuvky	2
Počet ventilačních otvorů	0	Počet úrovní připojení	3
Typ vyříznutí jako příprava pro funkční port	RJ45	Vyříznutí jako příprava pro funkční port integrováno	Ano

Obecné údaje

Barevný	černá	Barevný graf (podobné)	RAL 9011
Encapsulation option	Ne	Stupeň krytí	IP20 v instalovaném stavu

Klasifikace

ETIM 7.0	EC001031	ETIM 8.0	EC001031
ETIM 9.0	EC001031	ECLASS 11.0	27-18-27-92
ECLASS 12.0	27-18-27-92	ECLASS 13.0	27-19-06-02

Osvědčení

ROHS	Shoda
------	-------

Soubory ke stažení

Technické údaje	CAD data – STEP
Katalogy	Catalogues in PDF-format

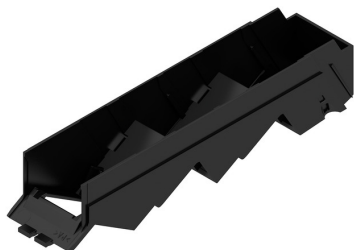
CH20M22 S RPP BK 2010

Weidmüller Interface GmbH & Co. KG
Klingenbergstraße 26
D-32758 Detmold
Germany

www.weidmueller.com

Nákresy

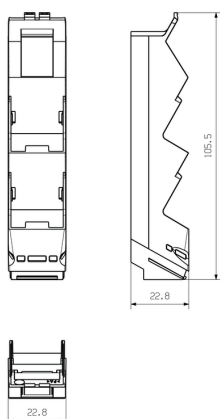
Obrázek výrobku



Obrázek výrobku



Rozměrový výkres



CH20M22 S RPP BK 2010

Weidmüller Interface GmbH & Co. KG

Klingenbergstraße 26

D-32758 Detmold

Germany

www.weidmueller.com

Příslušenství

CH20M AD SHL 5.00/04 – Kryt bočního prvku pro CH20M22, CH20M45, CH20M67

**Dokonalá platforma pro funkce a inovace:**

Inovativní funkční elektronika vyžaduje inteligentní "balíčky" s cílem dokonale zapadnout do celého systému. Pokračující vývoj a konzistentní rozšiřování portfolia pouzder elektroniky vyráběných společností Weidmüller zaručuje bezpečnou platformu pro budoucí aplikace elektroniky, ať už z hlediska designu nebo předpokládaného použití. CAD data pro karty PCB jsou k dispozici pro všechny venkovní kryty. Svorky se šrouby a tažnými pružinami jsou k dispozici pro všechna připojení. Konzistentní soulad mezi designem, systémem připojení a funkčností pokládá dokonalé základy funkčnosti elektronických systémů navržených v souladu s požadavky trhu a aplikací. Funkce, tvar a výrobní kvalita se spojily a vznikla logická jednotka, která přináší uživateli maximum spolehlivosti a provozního komfortu.

Všeobecné objednací údaje

Typ	CH20M AD SHL 5.00/04 BK ...	Verze
Objednací číslo	6221310000	Kryt, OMNIMATE Kryt - řada CH20M černá, Kryt bočního dílu, Šířka:
GTIN (EAN)	4050118004830	22.5 mm
Množství	50 ks	
Typ	CH20M AD SHL 5.00/04 AG ...	Verze
Objednací číslo	6472830000	Kryt, OMNIMATE Kryt - řada CH20M Achátově šedá, Kryt bočního dílu,
GTIN (EAN)	4050118279429	Šířka: 22.5 mm
Množství	50 ks	
Typ	CH20M AD SHL 5.00/04 LG ...	Verze
Objednací číslo	6432890000	Kryt, OMNIMATE Kryt - řada CH20M Světle šedá, Kryt bočního dílu,
GTIN (EAN)	4050118237641	Šířka: 22.5 mm
Množství	50 ks	
Typ	CH20M AD SHL 5.00/04 GG ...	Verze
Objednací číslo	6413740000	Kryt, OMNIMATE Kryt - řada CH20M Grafitová šedá, Kryt bočního dílu,
GTIN (EAN)	4050118241648	Šířka: 22.5 mm
Množství	50 ks	