

**PTSI 4/LD 36V AC/DC****Weidmüller Interface GmbH & Co. KG**

Klingenbergstraße 26

D-32758 Detmold

Germany

[www.weidmueller.com](http://www.weidmueller.com)

Rozvod energie pomocí kabelů s průřezem 1,5 až 6 mm<sup>2</sup>.  
Napájení / odbočka ve tvaru T s PUSH IN připojením (0,5 až 10 mm) a/nebo zásuvným připojením (0,5 až 4 mm).  
Barevná označení zajišťují jednoznačné přiřazení vodičů.

- Napájení
- Rozvod energie
- Větvení napájení

**Všeobecné objednací údaje**

Verze	Zásuvný konektor Field Power®, Pojistka, IP20, Polyamid, PUSH IN, Počet kontaktů (text): 5
Objednací číslo	<a href="#">1252210000</a>
Typ	PTSI 4/LD 36V AC/DC
GTIN (EAN)	4050118044331
Množství	1 ks

## PTSI 4/LD 36V AC/DC

**Weidmüller Interface GmbH & Co. KG**  
Klingenbergstraße 26  
D-32758 Detmold  
Germany

www.weidmueller.com

## Technické údaje

### Rozměry a hmotnosti

Hloubka	55 mm	Hloubka (v palcích)	2,165 inch
Výška	85 mm	Výška (v palcích)	3,346 inch
Šířka	57 mm	Šířka (v palcích)	2,244 inch
Čistá hmotnost	92 g		

### Teploty

Skladovací teplota	-40 °C...85 °C	Provozní teplota	-40 °C...55 °C
--------------------	----------------	------------------	----------------

### Svěrná schopnost, připojení PUSH IN

Délka odizolování, připojení PUSH IN	12 mm	Jemně stáčené pružné, max. zásuvné připojení PUSH IN	4 mm <sup>2</sup>
Jemně stáčené pružné, min. zásuvné připojení PUSH IN	0,5 mm <sup>2</sup>	Průřez připojeného vodiče, pevný, zásuvné připojení PUSH IN, max.	4 mm <sup>2</sup>
Průřez připojeného vodiče, pevný, zásuvné připojení PUSH IN, min.	0,5 mm <sup>2</sup>	Průřez připojeného vodiče, pružný, zásuvné připojení PUSH IN, max.	4 mm <sup>2</sup>
Průřez připojeného vodiče, pružný, zásuvné připojení PUSH IN, min.	0,5 mm <sup>2</sup>	Průřez připojených vodičů, pružné, s koncovkami vodičů, 12 mm s plastovými manžetami, DIN 46228/1, zásuvné připojení PUSH-IN, max.	4 mm <sup>2</sup>
Průřez připojených vodičů, pružné, s koncovkami vodičů, 12 mm s plastovými manžetami, DIN 46228/1, zásuvné připojení PUSH-IN, min.	0,5 mm <sup>2</sup>	Průřez připojených vodičů, pružné, s koncovkami vodičů, 12 mm s plastovými manžetami, DIN 46228/4, zásuvné připojení PUSH-IN, max.	4 mm <sup>2</sup>
Průřez připojených vodičů, pružné, s koncovkami vodičů, 12 mm s plastovými manžetami, DIN 46228/4, zásuvné připojení PUSH-IN, min.	0,5 mm <sup>2</sup>	Průřez připojených vodičů, pružné, s koncovkami vodičů, 8 mm s plastovými manžetami, DIN 46228/1, zásuvné připojení PUSH-IN, max.	4 mm <sup>2</sup>
Průřez připojených vodičů, pružné, s koncovkami vodičů, 8 mm s plastovými manžetami, DIN 46228/1, zásuvné připojení PUSH-IN, min.	0,5 mm <sup>2</sup>	Průřez připojených vodičů, pružné, s koncovkami vodičů, 8 mm s plastovými manžetami, DIN 46228/4, zásuvné připojení PUSH-IN, max.	4 mm <sup>2</sup>
Průřez připojených vodičů, pružné, s koncovkami vodičů, 8 mm s plastovými manžetami, DIN 46228/4, zásuvné připojení PUSH-IN, min.	0,5 mm <sup>2</sup>	Rozsah sevření, max. připojení PUSH IN	
Rozsah sevření, min. připojení PUSH IN	0,5 mm <sup>2</sup>		4 mm <sup>2</sup>
		Velikost nože, zásuvné PUSH-IN připojení	3,0 x 0,5 mm

### Jmen. datový příst. k UL

Jmenovité údaje podle UL pro pojistkovou zástrčku

### Jmenovitá data podle normy IEC

Jmenovité údaje podle IEC pro pojistkovou zástrčku	Typ napětí	AC, DC
	Standardní	IEC 61984, IEC 60947-7-3
	Rated voltage	36 V
	Jmenovité impulzní výdržné napětí	6 kV
	Jmenovitý proud	12 A

## PTSI 4/LD 36V AC/DC

**Weidmüller Interface GmbH & Co. KG**  
Klingenbergstraße 26  
D-32758 Detmold  
Germany

www.weidmueller.com

## Technické údaje

### Všeobecné údaje

Izolační materiál	Polyamid	Sílikon	Ne
Barevný	černá	Stupeň krytí	IP20
Klasifikace hořlavosti UL 94	V-0	Typ montáže	Zapojeno
Funkce	Pojistka	Může být kódováno	Ano, Kódováno na PE
Zkušební místo	2 mm	Počet kontaktů (text)	5
Počet připojení / pól	1	Metoda připojení vodiče	PUSH IN
Kazetová pojistka	6,3 x 32 mm (1/4 x 1 1/4")	Směr výstupu vodiče	90°
Ukazatel poruchy	Červená LED		

### Svěrná schopnost

Data připojení - konektor	Metoda připojení vodiče	PUSH IN	
	Rozměr čepele skoby provozovaného nástroje	3,0 x 0,5 mm	
	Délka odizolování	12 mm	
	Počet pólů	5	
	Průřez připojení vodiče, pevný, max.	4 mm <sup>2</sup>	
	Průřez připojení vodičů, pevný, min.	0,5 mm <sup>2</sup>	
	Průřez připojení vodičů, vícevodičový, max.	4 mm <sup>2</sup>	
	Průřez připojení vodičů, vícevodičový, max.	0,5 mm <sup>2</sup>	
	Průřez připojení vodičů, jemný vícevodičový, max.	4 mm <sup>2</sup>	
	Průřez připojení vodičů, jemný vícevodičový, max.	0,5 mm <sup>2</sup>	
	Průřez připojení vodičů, velmi jemný vícevodičový, max.	4 mm <sup>2</sup>	
	Průřez připojení vodičů, velmi jemný vícevodičový, min.	0,5 mm <sup>2</sup>	
	Průřez připojení vodičů s koncovkou	Typ koncovky vodiče	12 mm s plastovou přírubou
		Standardní	DIN 46228/1
		Průřez, min.	0,5 mm <sup>2</sup>
		Průřez, max.	4 mm <sup>2</sup>
		Typ koncovky vodiče	12 mm s plastovou přírubou
		Standardní	DIN 46228/4
		Průřez, min.	0,5 mm <sup>2</sup>
		Průřez, max.	4 mm <sup>2</sup>
		Typ koncovky vodiče	8 mm s plastovou přírubou
		Standardní	DIN 46228/1
		Průřez, min.	0,5 mm <sup>2</sup>
		Průřez, max.	4 mm <sup>2</sup>
		Typ koncovky vodiče	8 mm s plastovou přírubou
		Standardní	DIN 46228/4
		Průřez, min.	0,5 mm <sup>2</sup>
		Průřez, max.	4 mm <sup>2</sup>
		Typ koncovky vodiče	Zdvojené koncovky
		Průřez, min.	0,5 mm <sup>2</sup>
		Průřez, max.	4 mm <sup>2</sup>

## PTSI 4/LD 36V AC/DC

**Weidmüller Interface GmbH & Co. KG**  
Klingenbergstraße 26  
D-32758 Detmold  
Germany

[www.weidmueller.com](http://www.weidmueller.com)

## Technické údaje

### Klasifikace

ETIM 6.0	EC002943	ETIM 7.0	EC002943
ETIM 8.0	EC002943	ETIM 9.0	EC002943
ECLASS 9.0	27-44-02-92	ECLASS 9.1	27-44-03-90
ECLASS 10.0	27-44-02-92	ECLASS 11.0	27-44-02-92
ECLASS 12.0	27-44-02-92	ECLASS 13.0	27-44-02-92

### Osvědčení

Schválení



ROHS	Shoda
UL File Number Search	Web UL
Č. osvědčení (cURus)	E60693

### Soubory ke stažení

Osvědčení/Certifikát/Prohlášení o shodě	<a href="#">UL Certificate FieldPower® terminals and plug-in connectors</a> <a href="#">Manufacturer's Declaration FieldPower® plug-in connectors and HQ adapters</a>
Technické údaje	<a href="#">CAD data – STEP</a>
Uživatelská dokumentace	<a href="#">Datasheet FieldPower® Box Fuse</a>
Katalogy	<a href="#">Catalogues in PDF-format</a>

### PTSI 4/LD 36V AC/DC

**Weidmüller Interface GmbH & Co. KG**

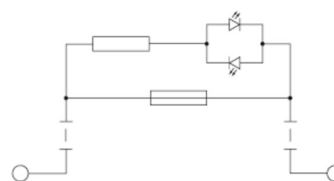
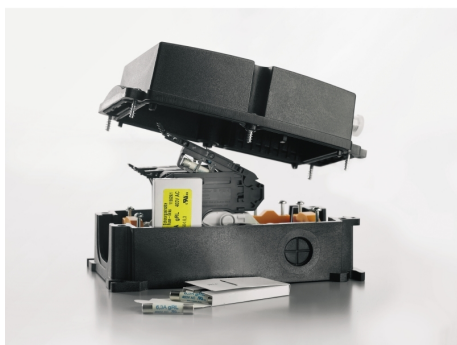
Klingenbergstraße 26

D-32758 Detmold

Germany

[www.weidmueller.com](http://www.weidmueller.com)

## Nákresy



## PTSI 4/LD 36V AC/DC

**Weidmüller Interface GmbH & Co. KG**  
 Klingenbergstraße 26  
 D-32758 Detmold  
 Germany

www.weidmueller.com

## Příslušenství

## Prázdné



Značky WS jsou ideální volbou pro konektory řady W. Díky jejich systémové kompatibilitě lze WS štítky využít i s řadami I a Z. Velká plocha na značení umožňuje dlouhé řetězce znaků, ale také víceřádkový text.

Štítky WS jsou ideální na značení pomocí dlouhých řetězců znaků. Díky osvědčenému formátu MultiCard je možný tisk pomocí tiskárny PrintJet CONNECT nebo plotteru.

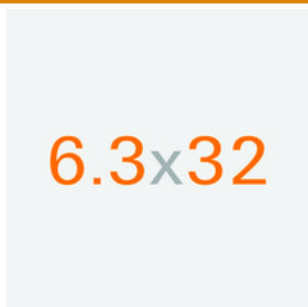
- Lze nasazovat v pásech nebo jednotlivě
- Štítky v ověřeném formátu MultiCard

**Pro vlastní potisk:** Prosíme zašlete nám soubor pro náš software na značení M-Print PRO nebo M-Print PRO Online (bez instalace) s vašimi požadavky na značení.

## Všeobecné objednací údaje

Typ	WS 12/6 MC NE WS	Verze
Objednací číslo	<a href="#">609900000</a>	WS, Označení svorek, 12 x 6 mm, Rozteč v mm (P): 6.00 Weidmueller,
GTIN (EAN)	4008190203467	Allen-Bradley, Bílá
Množství	600 ks	

## 6.3x32



Pro ochranu proti nadproudu nabízíme kazetovou pojistku s rozměry 6,3x32 mm ve velikostech od 500 mA do 12,5 A.

## Všeobecné objednací údaje

Typ	GZ 10.0A/F	Verze
Objednací číslo	<a href="#">4460640000</a>	Miniaturní pojistka, mžikový, 10 A, G-Si. 6,3 x 32
GTIN (EAN)	4050118266801	
Množství	10 ks	
Typ	GZ 2.0A/F	Verze
Objednací číslo	<a href="#">4460600000</a>	Miniaturní pojistka, mžikový, 2 A, G-Si. 6,3 x 32
GTIN (EAN)	4050118266719	
Množství	10 ks	
Typ	GZ 12.5A/F	Verze
Objednací číslo	<a href="#">4460650000</a>	Miniaturní pojistka, mžikový, 12,5 A, G-Si. 6,3 x 32
GTIN (EAN)	4050118266627	
Množství	10 ks	
Typ	GZ 3.0A/F	Verze
Objednací číslo	<a href="#">4460610000</a>	Miniaturní pojistka, mžikový, 3 A, G-Si. 6,3 x 32
GTIN (EAN)	4050118266702	
Množství	10 ks	

## PTSI 4/LD 36V AC/DC

**Weidmüller Interface GmbH & Co. KG**  
Klingenbergstraße 26  
D-32758 Detmold  
Germany

www.weidmueller.com

## Příslušenství

Typ	GZ 7.0A/F	Verze
Objednáací číslo	<a href="#">6460630000</a>	Miniaturní pojistka, mžikový, 7 A, G-Si. 6,3 x 32
GTIN (EAN)	4050118266726	
Množství	10 ks	
Typ	GZ 5.0A/F	Verze
Objednáací číslo	<a href="#">6460620000</a>	Miniaturní pojistka, mžikový, 5 A, G-Si. 6,3 x 32
GTIN (EAN)	4050118266610	
Množství	10 ks	
Typ	GZ 1.0A/F	Verze
Objednáací číslo	<a href="#">6460590000</a>	Miniaturní pojistka, mžikový, 1 A, G-Si. 6,3 x 32
GTIN (EAN)	4050118266634	
Množství	10 ks	
Typ	GZ 0.5A/F	Verze
Objednáací číslo	<a href="#">6460580000</a>	Miniaturní pojistka, mžikový, 0.5 A, G-Si. 6,3 x 32
GTIN (EAN)	4050118266603	
Množství	10 ks	

## Nářadí

Odstraňovač pláště PVC kabelů



## Všeobecné objednáací údaje

Typ	AM 16	Verze
Objednáací číslo	<a href="#">6204190000</a>	Nářadí, Nástroje na odstranění opláštění
GTIN (EAN)	4032248608133	
Množství	1 ks	
Typ	AM 25	Verze
Objednáací číslo	<a href="#">6001540000</a>	Nářadí, Nástroje na odstranění opláštění
GTIN (EAN)	4008190138271	
Množství	1 ks	

## PTSI 4/LD 36V AC/DC

**Weidmüller Interface GmbH & Co. KG**  
Klingenbergstraße 26  
D-32758 Detmold  
Germany

[www.weidmueller.com](http://www.weidmueller.com)

## Příslušenství

### Plochý šroubovák



Plochý šroubovák s kulatou hlavicí SD DIN 5265, ISO 2380/2, výstup podle DIN 5264, ISO 2380/1. hrot ChromTop, rukojeť SoftFinish

### Všeobecné objednací údaje

Typ	SDS 0.5X3.0X80	Verze
Objednací číslo	<a href="#">6749330000</a>	Šroubovák, Šířka čepele (B): 3 mm, Délka čepele: 80 mm, Tloušťka čepele (A): 0.5 mm
GTIN (EAN)	4050118895551	
Množství	1 ks	